

Corso Universitario

Universi Patologici nell'Infanzia e nell'Adolescenza



Corso Universitario

Universi Patologici nell'Infanzia e nell'Adolescenza

- » Modalità: online
- » Durata: 12 settimane
- » Titolo: TECH Università Tecnologica
- » Orario: a scelta
- » Esami: online

Accesso al sito web: www.techtitude.com/it/educazione/corso-universitario/universi-patologici-infanzia-adolescenza

Indice

01

Presentazione

pag. 4

02

Obiettivi

pag. 8

03

Direzione del corso

pag. 12

04

Struttura e contenuti

pag. 16

05

Metodologia

pag. 20

06

Titolo

pag. 28

01

Presentazione

I disturbi del neurosviluppo che possono manifestarsi durante gli anni scolastici nei bambini e negli adolescenti sono vari e con quadri sintomatologici molto diversi. Per questo motivo, il professionista dell'educazione deve conoscere nel dettaglio i diversi casi con cui potrebbe lavorare, non solo per cercare di adattare l'insegnamento alle esigenze dello studente, ma anche per garantire la sua inclusione con il resto dei compagni. Affinché tu possa ottenere questo obiettivo in modo garantito e 100% online, TECH ha sviluppato un programma molto completo. Si tratta di una qualifica che approfondisce i diversi universi patologici dell'infanzia e dell'adolescenza e comprende gli ultimi progressi in materia di Psicologia e Pedagogia.



“

TECH ti dà il benvenuto in un programma austero e dinamico, con il quale, in sole 150 ore, avrai acquisito una conoscenza dettagliata dei disturbi del neurosviluppo che si manifestano più frequentemente a scuola"

Numerosi studi hanno dimostrato che l'intervento combinato di professionisti della Psicologia e dell'Educazione può essere davvero soddisfacente per lo sviluppo ottimale e l'evoluzione del paziente bambino e adolescente con qualche tipo di disturbo del neurosviluppo. Sono gli insegnanti che, in base al tempo che trascorrono con i loro alunni, possono agire come agenti con un ruolo di primo piano nell'identificazione di questo tipo di condizione.

Tuttavia, in molti casi, la mancata conoscenza dei sintomi sintomatologici fa sì che le scarse prestazioni o i comportamenti insoliti vengano confusi, ritardando l'attenzione al bambino o all'adolescente e portando potenzialmente a un peggioramento della sua salute mentale, oltre a favorire la comparsa di comorbidità correlate. Affinché gli insegnanti possano lavorare per prevenire tutto ciò, TECH ha sviluppato questo Corso Universitario in Universi Patologici nell'Infanzia e nell'Adolescenza, un programma austero e intensivo grazie al quale potranno approfondire i diversi disturbi, le loro caratteristiche diagnostiche e le strategie più efficaci e appropriate per la loro gestione.

Tutto questo attraverso una preparazione 100% online, progettata da esperti in Psicologia e distribuita in 150 ore dei migliori contenuti teorici, pratici e aggiuntivi che includono: video dettagliati, immagini, articoli di ricerca, riassunti dinamici e letture complementari per contestualizzare le informazioni del piano di studi e approfondire gli aspetti che si considerano più importanti. Inoltre, tutti i contenuti possono essere scaricati dall'inizio del corso su qualsiasi dispositivo dotato di connessione internet, per essere consultati anche dopo la fine dell'esperienza accademica.

Questo **Corso Universitario in Universi Patologici nell'Infanzia e nell'Adolescenza** possiede il programma più completo e aggiornato del mercato. Le caratteristiche principali del programma sono:

- ♦ Sviluppo di casi pratici presentati da esperti in Psicologia e in Educazione
- ♦ Contenuti grafici, schematici ed eminentemente pratici in base ai quali sono stati concepiti forniscono informazioni scientifiche e pratiche riguardo alle discipline essenziali per l'esercizio della professione
- ♦ Esercizi pratici che offrono un processo di autovalutazione per migliorare l'apprendimento
- ♦ Particolare enfasi è posta sulle metodologie innovative
- ♦ Lezioni teoriche, domande all'esperto e/o al tutor, forum di discussione su questioni controverse e compiti di riflessione individuale
- ♦ Contenuti disponibili da qualsiasi dispositivo fisso o portatile provvisto di connessione a internet



Ti piacerebbe acquisire conoscenze specialistiche sulla Schizofrenia infantile? Con questo Corso Universitario lavorerai con le più recenti evidenze psicologiche relative a questa condizione"

“

Identificare rapidamente un possibile caso di disturbo depressivo in un bambino o in un adolescente può prevenire un peggioramento della sua salute mentale a breve e a lungo termine, cosa su cui lavorerai grazie a questo Corso Universitario"

Il personale docente del programma comprende rinomati specialisti del settore, che forniscono agli studenti le competenze necessarie a intraprendere un percorso di studio eccellente.

I contenuti multimediali, sviluppati in base alle ultime tecnologie educative, forniranno al professionista un apprendimento coinvolgente e localizzato, ovvero inserito in un contesto reale.

La creazione di questo programma è incentrata sull'Apprendimento Basato su Problemi, mediante il quale lo specialista deve cercare di risolvere le diverse situazioni che gli si presentano durante il corso. Lo studente potrà usufruire di un innovativo sistema di video interattivi creati da esperti di rinomata fama.

Nell'Aula Virtuale troverai ore di materiale aggiuntivo di alta qualità per approfondire gli aspetti del programma che consideri più importanti per il tuo sviluppo accademico.

Una qualifica dinamica ed esaustiva con la quale, in sole 150 ore, potrai padroneggiare le caratteristiche dello studente con disturbo bipolare e le condizioni da esso derivate, ecc.



02 Obiettivi

Sebbene gli universi patologici legati al neurosviluppo nel bambino o nell'adolescente siano vari, l'insegnante deve saper individuare quando l'alunno ha bisogno di un intervento specializzato. Per questo motivo, l'obiettivo di questo Corso Universitario è quello di fornire gli strumenti accademici che ti permetteranno di conoscere nel dettaglio i diversi tipi di disturbi che si manifestano più frequentemente durante il periodo scolastico, in modo da poter agire in accordo con le più recenti raccomandazioni della Psicologia.





“

Il disturbo sonno-veglia può compromettere seriamente il rendimento scolastico. Per questo motivo, il Corso Universitario pone particolare attenzione alle caratteristiche, in modo da poterle individuare in anticipo"



Obiettivi generali

- ♦ Acquisire una conoscenza dettagliata degli ultimi sviluppi relativi ai diversi tipi di disturbi associati all'infanzia e all'adolescenza
- ♦ Consentire agli studenti di acquisire una conoscenza aggiornata degli strumenti e delle strategie più efficaci nella gestione di bambini e adolescenti con diversi universi patologici



Un programma accademico pensato per consentire agli insegnanti di migliorare le proprie competenze e offrire agli studenti un'attenzione personalizzata in base alle loro esigenze"





Obiettivi specifici

Modulo 1. Universi patologici nell'infanzia e nell'adolescenza I

- ♦ Conoscere i principali universi patologici dell'infanzia e dell'adolescenza
- ♦ Imparare a riconoscere e differenziare i vari domini patologici legati all'infanzia e all'adolescenza
- ♦ Conoscere i criteri diagnostici dei domini patologici secondo il DSM-V
- ♦ Apprendere le caratteristiche della fase infantile-adolescenziale in ogni dominio patologico
- ♦ Conoscere e studiare le caratteristiche differenziali di ogni universo patologico secondo le informazioni del DSM-V
- ♦ Studiare le comorbidità esistenti in ogni universo patologico menzionato

Modulo 2. Universi patologici nell'infanzia e nell'adolescenza II

- ♦ Conoscere altri universi patologici dell'infanzia e dell'adolescenza
- ♦ Imparare a riconoscere e differenziare i vari domini patologici legati all'infanzia e all'adolescenza
- ♦ Conoscere i criteri diagnostici dei domini patologici secondo il DSM-V
- ♦ Apprendere le caratteristiche della fase infantile-adolescenziale in ogni dominio patologico
- ♦ Conoscere e studiare le caratteristiche differenziali di ogni universo patologico secondo le informazioni del DSM-V
- ♦ Studiare le comorbidità esistenti in ogni universo patologico menzionato
- ♦ Conoscere e studiare altri problemi che possono essere oggetto di assistenza clinica nell'infanzia e nell'adolescenza

03

Direzione del corso

Questo programma accademico dispone del personale docente più specializzato dell'attuale mercato educativo. Si tratta di specialisti selezionati da TECH per sviluppare l'intero percorso educativo. In questo modo, basandosi sulla propria esperienza e sulle ultime evidenze, hanno progettato i contenuti più aggiornati che offrono garanzia di qualità in una materia così rilevante.

“

TECH mette a tua disposizione il personale docente più specializzato nell'area di studio. Iscriviti subito e approfitta della qualità che ti meriti”

Direttrice ospite internazionale

Con una solida carriera nel campo della **salute mentale**, la Dottoressa Fairlee C. Fabrett è considerata un vero riferimento internazionale. L'esperta vanta un importante percorso professionale e investigativo, incentrato sul miglioramento della qualità dell'assistenza psicologica in generale, ma con particolare attenzione all'approccio ai **pazienti durante l'infanzia e l'adolescenza**.

Per oltre un decennio, la specialista ha mantenuto un legame continuo con il prestigioso **McLean General Brigham Mass Hospital**. In questa istituzione ha guidato diversi **progetti clinici**. Tra gli altri ruoli, è stata coinvolta nel **monitoraggio di modelli di trattamento** innovativi. Insieme al resto del team della **Divisione Psichiatria Infantile e Adolescenze**, ha anche implementato strategie di lavoro complete e multidisciplinari per affrontare disturbi come l'**ansia**, la **disfunzione emotiva** e l'**umore**.

Il suo impegno per la formazione di altri specialisti lo ha spinto a sviluppare un programma di stage per studenti laureati in Psicologia. Una formazione accademica che non solo si allinea con le funzioni dell'ospedale McLean, ma offre una visione olistica delle tendenze terapeutiche più dirompenti. Inoltre, è responsabile dell'adattamento e dell'implementazione di vari manuali di trattamento ambulatoriale, con risultati terapeutici significativi.

Allo stesso tempo, dirige un **programma di borse di studio cliniche** progettato per fornire ai neolaureati una formazione specifica e quindi possono diventare **consulenti** o **coordinatori di residenze comunitarie**. La maggior parte dei laureati di questa iniziativa ha svolto un ruolo cruciale nel sostenere l'**integrazione** e la **motivazione** di bambini e adolescenti con problemi di salute mentale, all'interno e all'esterno dello stesso Ospedale McLean.

Va inoltre sottolineata l'**accurata preparazione** che la Dottoressa Fabrett ha sostenuto durante tutta la sua esperienza professionale. Laureata presso l'Arizona State University con un **Dottorato in Psicologia Clinica**, ha sviluppato studi avanzati presso l'Università di Harvard.



Dott.ssa Fabrett, Fairlee C.

- Direttrice della Divisione di Psichiatria Infantile e Adolescenziale del McLean Hospital, Belmont, USA
- Professoressa di psichiatria all'Università di Harvard
- Psicologa dell'Alleanza Sanitaria di Cambridge
- Dottorato in Psicologia Clinica presso la Arizona State University
- Laurea in Psicologia presso l'Università dell'Arizona
- Tirocinio Accademico in Psicologia Clinica presso la Facoltà di Medicina dell'Università di Harvard
- Tirocinio accademico post-laurea presso l'Ospedale McLean

“

*Grazie a TECH potrai
apprendere con i migliori
professionisti del mondo”*

04

Struttura e contenuti

Gli studenti che accedono a questo Corso Universitario troveranno 150 ore dei migliori contenuti relativi agli ultimi sviluppi della Psicologia e della Pedagogia in una qualifica comoda e accessibile al 100% online. Il programma comprende anche materiale aggiuntivo di alta qualità: video dettagliati, documenti di ricerca, casi di studio, ulteriori letture e sintesi dinamiche. Inoltre, è stato sviluppato sulla base della metodologia più all'avanguardia, che consentirà agli insegnanti di ampliare le proprie conoscenze senza dover investire ore extra nella memorizzazione.



“

Un programma che ti fornirà gli aspetti chiave per agire in conformità con le più recenti raccomandazioni nel campo della Psicologia specializzata nel trattamento di pazienti bambini e adolescenti con disturbi del neurosviluppo"

Modulo 1. Universi patologici nell'infanzia e nell'adolescenza I

- 1.1. Disturbi del neurosviluppo
 - 1.1.1. Cosa sono i disturbi del neurosviluppo?
 - 1.1.2. Disturbi inclusi nella categoria diagnostica dei disturbi del neurosviluppo
 - 1.1.3. Aspetti rilevanti dei disturbi del neurosviluppo nell'infanzia e nell'adolescenza
- 1.2. Disturbi dello spettro schizofrenico e altri disturbi psicotici
 - 1.2.1. Cosa sono i disturbi dello spettro schizofrenico e gli altri disturbi psicotici?
 - 1.2.2. Disturbi inclusi nella categoria diagnostica dei "disturbi dello spettro schizofrenico e altri disturbi psicotici"
 - 1.2.3. Schizofrenia infantile
- 1.3. Disturbi bipolari e disturbi correlati
 - 1.3.1. Cosa sono i Disturbi bipolari e i disturbi correlati?
 - 1.3.2. Disturbi inclusi nella categoria diagnostica dei disturbi bipolari e disturbi correlati
- 1.4. Disturbi depressivi
 - 1.4.1. L'universo dei disturbi depressivi
 - 1.4.2. Disturbi inclusi nella categoria diagnostica dei "disturbi depressivi"
- 1.5. Disturbi d'ansia
 - 1.5.1. I disturbi d'ansia
 - 1.5.2. Tipi di disturbi d'ansia inclusi nel DSM-V
 - 1.5.3. Rilevanza dei disturbi d'ansia nell'infanzia e nell'adolescenza
- 1.6. Disturbi ossessivo compulsivi e disturbi correlati
 - 1.6.1. Introduzione al disturbo ossessivo-compulsivo e ai disturbi correlati
 - 1.6.2. Disturbi compresi nella categoria diagnostica del disturbo ossessivo-compulsivo e disturbi correlati
- 1.7. Disturbi relativi a traumi e fattori di stress
 - 1.7.1. Quali sono i disturbi legati ai fattori di stress e al trauma?
 - 1.7.2. Disturbi inclusi nella categoria diagnostica dei disturbi correlati a traumi e stress

- 1.8. Disturbi dissociativi
 - 1.8.1. Caratteristiche dei disturbi dissociativi
 - 1.8.2. Disturbi inclusi nella categoria diagnostica dei "disturbi dissociativi"
- 1.9. Disturbi da sintomi somatici e disturbi correlati
 - 1.9.1. Cosa sono i disturbi da sintomi somatici e disturbi correlati?
 - 1.9.2. Disturbi inclusi nella categoria diagnostica dei "disturbi da sintomi somatici e disturbi correlati"
 - 1.9.3. Evidenze e dati rilevanti sul Disturbo fittizio applicato ad altro (nei bambini e negli adolescenti)
- 1.10. Disturbi dell'alimentazione e dell'assunzione di cibo
 - 1.10.1. Cosa sono i disturbi dell'alimentazione e dell'assunzione di cibo?
 - 1.10.2. Disturbi dell'alimentazione e dell'assunzione di cibo inclusi nel DSM-V
 - 1.10.3. Dati rilevanti sui disturbi dell'alimentazione e dell'assunzione di cibo nell'adolescenza



Iscriviti subito a questo Corso Universitario e non perdere l'opportunità di specializzarti nei disturbi del neurosviluppo al 100% online"



Modulo 2. Universi patologici nell'infanzia e nell'adolescenza II

- 2.1. Disturbi dell'escrezione
 - 2.1.1. Cosa si intende per "Disturbi dell'apparato escretore"?
 - 2.1.2. Tipi di disturbi dell'escrezione
- 2.2. Disturbi del sonno-veglia
 - 2.2.1. Caratteristiche comuni dei disturbi del sonno-veglia
 - 2.2.2. Disturbi del sonno-veglia inclusi nella categoria diagnostica dei "Disturbi del sonno-veglia"
- 2.3. Disforia di genere
 - 2.3.1. La disforia di genere
 - 2.3.2. Situazioni rilevanti per il genere nell'infanzia e nell'adolescenza
 - 2.3.3. Come vivono i bambini di oggi le questioni sessuali?
- 2.4. Disturbi dirompenti, del controllo degli impulsi e del comportamento
 - 2.4.1. Tipi di disturbi dirompenti, di controllo degli impulsi e della condotta
 - 2.4.2. Problemi comuni legati al controllo comportamentale dei bambini in terapia psicologica
- 2.5. Disturbi legati a sostanze e disturbi da dipendenza
 - 2.5.1. Cosa sono i disturbi legati alle sostanze e alle dipendenze?
 - 2.5.2. Disturbi inclusi nella categoria diagnostica dei "disturbi legati a sostanze e da dipendenze"
- 2.6. Disturbo generale della personalità
 - 2.6.1. Teorie della personalità
 - 2.6.2. Disturbo generale di personalità secondo il DSM-V
- 2.7. Disturbi parafilici
 - 2.7.1. I disturbi parafilici
 - 2.7.2. Incidenza dei disturbi parafilici nell'infanzia e nell'adolescenza
- 2.8. Altri problemi che possono richiedere assistenza clinica
 - 2.8.1. Problemi di relazione tra genitori e figli e tra fratelli e sorelle
 - 2.8.2. Abuso e negligenza infantile. Abuso sessuale Infantile

05

Metodologia

Questo programma ti offre un modo differente di imparare. La nostra metodologia si sviluppa in una modalità di apprendimento ciclico: ***il Relearning***.

Questo sistema di insegnamento viene applicato nelle più prestigiose facoltà di medicina del mondo ed è considerato uno dei più efficaci da importanti pubblicazioni come il ***New England Journal of Medicine***.





“

Scopri il Relearning, un sistema che abbandona l'apprendimento lineare convenzionale, per guidarti attraverso dei sistemi di insegnamento ciclici: una modalità di apprendimento che ha dimostrato la sua enorme efficacia, soprattutto nelle materie che richiedono la memorizzazione”

In TECH Education School utilizziamo il metodo casistico

In una data situazione concreta, cosa dovrebbe fare un professionista? Durante il programma, gli studenti affronteranno molteplici casi simulati basati su situazioni reali, in cui dovranno indagare, stabilire ipotesi e infine risolvere la situazione. Esistono molteplici prove scientifiche sull'efficacia del metodo.

Con TECH l'educatore, il docente o il maestro sperimenta una forma di apprendimento che sta smuovendo le fondamenta delle università tradizionali di tutto il mondo.



Si tratta di una tecnica che sviluppa lo spirito critico e prepara l'educatore per il processo decisionale, la difesa di argomenti e il confronto di opinioni.

“

Sapevi che questo metodo è stato sviluppato ad Harvard nel 1912 per gli studenti di Diritto? Il metodo casistico consisteva nel presentare agli studenti situazioni reali complesse per far prendere loro decisioni e giustificare come risolverle. Nel 1924 fu stabilito come metodo di insegnamento standard ad Harvard”

L'efficacia del metodo è giustificata da quattro risultati chiave:

1. Gli educatori che seguono questo metodo non solo riescono ad assimilare i concetti, ma sviluppano anche la loro capacità mentale, attraverso esercizi che esaminano situazioni reali e l'applicazione delle conoscenze.
2. L'apprendimento è solidamente fondato su competenze pratiche che permettono all'educatore di integrarsi meglio nella pratica quotidiana.
3. L'assimilazione delle idee e dei concetti è resa più facile ed efficace grazie all'uso di situazioni prese dalla docenza reale.
4. La sensazione di efficienza degli sforzi compiuti diventa uno stimolo molto importante per gli studenti e si traduce in un maggiore interesse per l'apprendimento e in un aumento del tempo dedicato al corso.



Metodologia Relearning

TECH coniuga efficacemente la metodologia del Caso di Studio con un sistema di apprendimento 100% online basato sulla ripetizione, che combina 8 diversi elementi didattici in ogni lezione.

Potenziamo il Caso di Studio con il miglior metodo di insegnamento 100% online: il Relearning.

L'educatore imparerà mediante casi reali e la risoluzione di situazioni complesse in contesti di apprendimento simulati. Queste simulazioni sono sviluppate utilizzando software all'avanguardia per facilitare un apprendimento coinvolgente.



All'avanguardia della pedagogia mondiale, il metodo Relearning è riuscito a migliorare i livelli di soddisfazione generale dei professionisti che completano i propri studi, rispetto agli indicatori di qualità della migliore università online del mondo (Columbia University).

Con questa metodologia sono stati formati oltre 85.000 educatori con un successo senza precedenti in tutte le specialità. La nostra metodologia pedagogica è sviluppata in un contesto molto esigente, con un corpo di studenti universitari con un alto profilo socio-economico e un'età media di 43,5 anni.

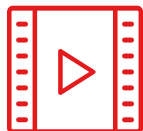
Il Relearning ti permetterà di apprendere con meno sforzo e maggior rendimento, impegnandoti maggiormente nella tua specializzazione, sviluppando uno spirito critico, difendendo gli argomenti e contrastando le opinioni: un'equazione che punta direttamente al successo.

Nel nostro programma, l'apprendimento non è un processo lineare, ma avviene in una spirale (impariamo, disimpariamo, dimentichiamo e re-impariamo). Pertanto, combiniamo ciascuno di questi elementi in modo concentrico.

Il punteggio complessivo del nostro sistema di apprendimento è 8.01, secondo i più alti standard internazionali.



Questo programma offre i migliori materiali didattici, preparati appositamente per i professionisti:



Materiali di studio

Tutti i contenuti didattici sono creati appositamente per il corso dagli specialisti che lo impartiranno, per fare in modo che lo sviluppo didattico sia davvero specifico e concreto.

Questi contenuti sono poi applicati al formato audiovisivo che supporterà la modalità di lavoro online di TECH. Tutto questo, con le ultime tecniche che offrono componenti di alta qualità in ognuno dei materiali che vengono messi a disposizione dello studente.



Tecniche e procedure educative in video

TECH aggiorna lo studente sulle ultime tecniche, progressi educativi, in primo piano nell'attualità dell'educazione. Tutto questo, con il massimo rigore, spiegato e dettagliato in prima persona per un'assimilazione e comprensione corretta. E la cosa migliore è che puoi guardarli tutte le volte che vuoi.



Riepiloghi interattivi

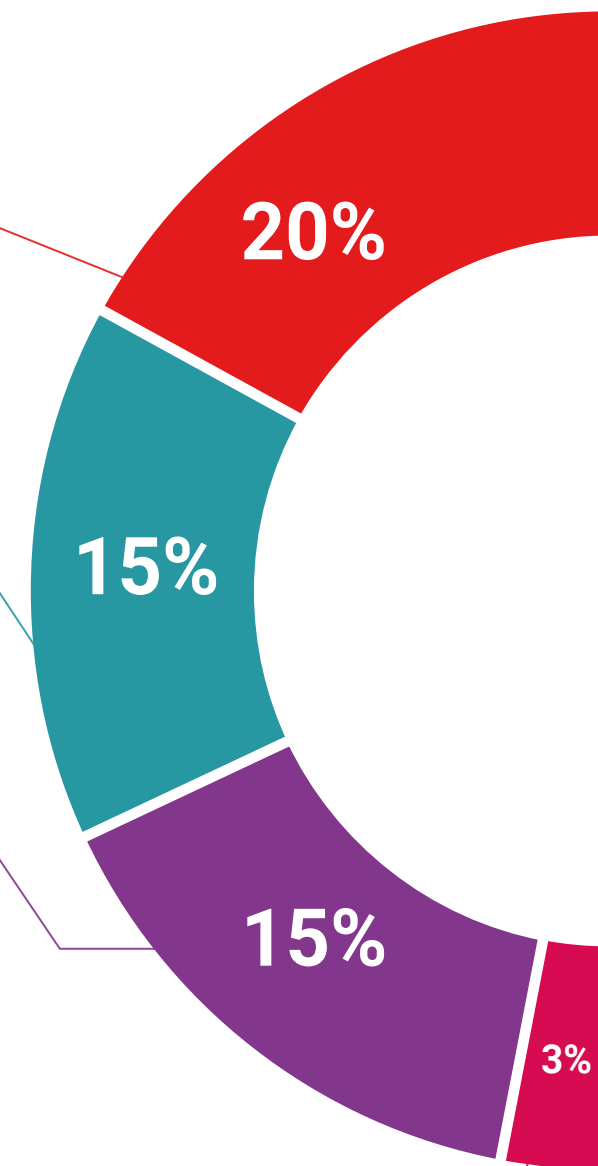
Il team di TECH presenta i contenuti in modo accattivante e dinamico in pillole multimediali che includono audio, video, immagini, diagrammi e mappe concettuali per consolidare la conoscenza.

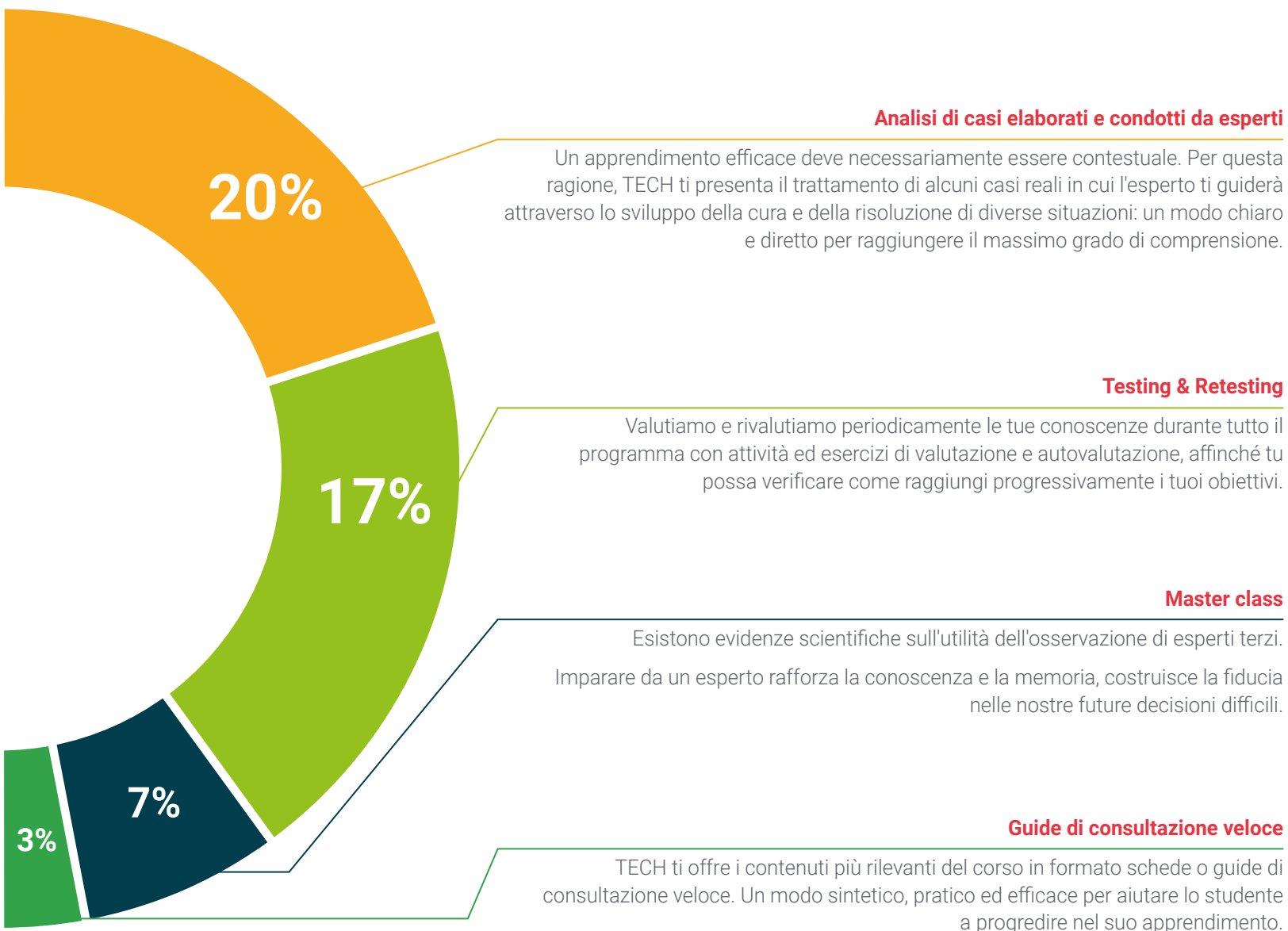
Questo esclusivo sistema di specializzazione per la presentazione di contenuti multimediali è stato premiato da Microsoft come "Caso di successo in Europa".



Letture complementari

Articoli recenti, documenti di consenso e linee guida internazionali, tra gli altri. Nella biblioteca virtuale di TECH potrai accedere a tutto il materiale necessario per completare la tua specializzazione.





06

Titolo

Il Corso Universitario in Universi Patologici nell'Infanzia e nell'Adolescenza garantisce, oltre alla preparazione più rigorosa e aggiornata, il conseguimento di una qualifica di Corso Universitario rilasciata da TECH Università Tecnologica.



“

Porta a termine questo programma e ricevi la tua qualifica universitaria senza spostamenti o fastidiose formalità”

Questo **Corso Universitario in Universi Patologici nell'Infanzia e nell'Adolescenza** possiede il programma più completo e aggiornato del mercato.

Dopo aver superato la valutazione, lo studente riceverà mediante lettera certificata* con ricevuta di ritorno, la sua corrispondente qualifica di **Corso Universitario** rilasciata da **TECH Università Tecnologica**.

Il titolo rilasciato da **TECH Università Tecnologica** indica la qualifica ottenuta nel Corso Universitario, e riunisce tutti i requisiti comunemente richiesti da borse di lavoro, concorsi e commissioni di valutazione di carriere professionali.

Titolo: **Corso Universitario in Universi Patologici nell'Infanzia e nell'Adolescenza**

N° Ore Ufficiali: **300 o.**



*Apostille dell'Aia. Se lo studente dovesse richiedere che il suo diploma cartaceo sia provvisto di Apostille dell'Aia, TECH EDUCATION effettuerà le gestioni opportune per ottenerla pagando un costo aggiuntivo.

futuro
salute fiducia persone
educazione informazione tutor
garanzia accreditamento insegnamento
istituzioni tecnologia apprendimento
comunità impegno
attenzione personalizzata inn
conoscenza presente qualità
formazione online
sviluppo istituzioni
classe virtuale lingu

tech università
tecnologica

Corso Universitario
Universi Patologici
nell'Infanzia e
nell'Adolescenza

- » Modalità: online
- » Durata: 12 settimane
- » Titolo: TECH Università Tecnologica
- » Orario: a scelta
- » Esami: online

Corso Universitario

Universi Patologici nell'Infanzia
e nell'Adolescenza