

Corso Universitario

Disfemia





tech università
tecnologica

Corso Universitario Disfemia

- » Modalità: online
- » Durata: 6 settimane
- » Titolo: TECH Università Tecnologica
- » Orario: a tua scelta
- » Esami: online

Accesso al sito web: www.techtute.com/it/educazione/corso-universitario/disfemia

Indice

01

Presentazione

pag. 4

02

Obiettivi

pag. 8

03

Direzione del corso

pag. 12

04

Struttura e contenuti

pag. 16

05

Metodologia

pag. 24

06

Titolo

pag. 32

01

Presentazione

La Disfemia è una patologia che, in ambito scolastico, provoca nei bambini e negli adolescenti gravi difficoltà in aspetti come il parlare in pubblico o la comunicazione con gli altri compagni. Questi problemi possono generare ansia, stress o paura del palcoscenico: ecco perché trattare correttamente questo disturbo è fondamentale per garantire il benessere dei più piccoli. A tal fine, è necessario rivolgersi ai migliori logopedisti specializzati in Disfemia. Per questo TECH ha creato questa qualifica, che consentirà al professionista di apprendere, in modalità 100% online, le innovative tecniche di intervento logopedico del trattamento diretto o l'utilizzo del programma *Lidcombe* per fornire un servizio di prim'ordine ai propri utenti.





“

*Il Corso Universitario in Disfemia ti
permetterà di gestire le nuove tecniche
di intervento logopedico di trattamento
diretto che permettono di controllare
i nervi e le emozioni del bambino che
soffre di questo disturbo”*

La Disfemia è un disturbo della comunicazione caratterizzato dalla comparsa di interruzioni involontarie del discorso, che impediscono la costruzione di un messaggio orale fluente e privo di barriere di ricezione per chi ascolta. La sua comparsa nell'infanzia può essere dovuta a una predisposizione genetica, ma nella maggior parte dei casi è causata da conflitti emotivi o problemi di ansia. Per tale ragione, le scuole devono disporre di professionisti altamente specializzati nella gestione delle cause che lo producono e nell'esecuzione di esercizi di controllo dei nervi e dei pensieri per aiutare il giovane a superare questo disturbo.

Per questo motivo, TECH ha progettato il Corso Universitario in Disfemia, che consentirà ai professionisti della Logopedia di padroneggiare i più recenti progressi nella rilevazione e nel trattamento in questo campo e di aumentare le loro opportunità di lavoro. Durante questo periodo accademico, lo studente padroneggerà le tecniche più all'avanguardia per controllare l'ansia durante il discorso o imparerà a utilizzare le nuove tecnologie come metodo per aiutare i bambini a gestire correttamente le loro emozioni. Inoltre, approfondirà i metodi per coordinare il lavoro del logopedista con quello degli altri professionisti della scuola, al fine di trarre i massimi benefici per i più piccoli.

Il tutto, attraverso una modalità 100% online, che permetterà di conciliare un apprendimento squisito con gli impegni personali e lavorativi dello studente. Allo stesso modo, questa qualifica sarà insegnata da logopedisti che hanno una vasta esperienza nel trattare con giovani affetti da Disfemia, in modo che le conoscenze che fornite saranno estremamente utili nella loro vita professionale.

Questo **Corso Universitario in Disfemia** possiede il programma più completo e aggiornato del mercato. Le caratteristiche principali del programma sono:

- ♦ Sviluppo di casi di studio presentati da esperti in Logopedia specializzati nel trattamento della Disfemia
- ♦ Contenuti grafici, schematici ed eminentemente pratici che forniscono informazioni pratiche riguardo alle discipline essenziali per l'esercizio della professione
- ♦ Esercizi pratici che offrono un processo di autovalutazione per migliorare l'apprendimento
- ♦ Particolare enfasi sulle metodologie innovative
- ♦ Lezioni teoriche, domande all'esperto e/o al tutore, forum di discussione su questioni controverse e compiti di riflessione individuale
- ♦ Disponibilità di accesso ai contenuti da qualsiasi dispositivo fisso o portatile con una connessione internet



Amplia le tue competenze professionali nel campo della Disfemia per essere all'avanguardia del settore della Logopedia”

“

Segui questo programma in modalità 100% online, compatibilmente con il tuo lavoro o con altri obblighi personali e professionisti alla perfezione grazie alle risorse di studio offerte da TECH”

Padroneggia, attraverso questo programma, l'uso del programma Lidcombe per aiutare i più giovani a superare la Disfemia.

In sole 6 settimane, acquisirai una serie di competenze che ti renderanno un professionista di riferimento nel trattamento della Disfemia.

Il personale docente comprende professionisti del settore, che forniscono agli studenti le competenze necessarie a intraprendere un percorso di studio eccellente.

I contenuti multimediali, sviluppati in base alle ultime tecnologie educative, forniranno al professionista un apprendimento coinvolgente e localizzato, ovvero inserito in un contesto reale.

La creazione di questo programma è incentrata sull'Apprendimento Basato sui Problemi, mediante il quale il professionista deve cercare di risolvere le diverse situazioni di pratica professionale che gli si presentano durante il corso. Lo studente potrà usufruire di un innovativo sistema di video interattivi creati da esperti di rinomata fama.



02

Obiettivi

Il progetto del Corso Universitario in Disfemia è stato sviluppato con l'obiettivo di fornire agli studenti le conoscenze più avanzate nel campo della rilevazione e del trattamento della Disfemia, con particolare attenzione al suo rapporto con l'ambiente scolastico.

Nel corso di questa esperienza accademica, acquisirai una serie di competenze che ti posizioneranno come professionista di riferimento in questo settore, grazie agli obiettivi generali e specifici che TECH ha delineato per questa qualifica.





“

Migliora la tua carriera nell'area della Logopedia specializzandoti in Disfemia con questo Corso Universitario”



Obiettivi generali

- Fornire una preparazione specialistica basata su conoscenze teoriche e pratiche che permettano di ottenere competenze in materia di rilevamento, prevenzione, valutazione e intervento nelle patologie del linguaggio trattate
- Consolidare le conoscenze di base del processo di intervento in classe e in altri spazi basati sui più recenti progressi tecnologici che facilitano l'accesso alle informazioni per questi studenti
- Aggiornare e sviluppare conoscenze specifiche sulle caratteristiche di questi disturbi al fine di affinare la diagnosi differenziale e proattiva che definisce le linee guida per l'intervento
- Sensibilizzare la comunità educativa sulla necessità dell'inclusione scolastica e di modelli di intervento olistici con la partecipazione di tutti gli agenti
- Conoscere le esperienze educative e le buone pratiche di intervento logopedico e psicosociale che promuovono l'adattamento personale, socio-familiare e scolastico degli studenti con questi bisogni educativi





Obiettivi specifici

- Conoscere il concetto di Disfemia, compresi i sintomi e la classificazione
- Essere in grado di differenziare quando si tratta di una normale disfluenza e di un'alterazione della fluidità verbale, come nel caso della Disfemia
- Approfondire la definizione degli obiettivi e la profondità dell'intervento in un bambino disfemico, per essere in grado di svolgere un lavoro il più efficace ed effettivo possibile
- Comprendere ed essere consapevoli della necessità di tenere un registro di tutte le sessioni e di tutto ciò che sta accadendo in esse

“

Acquisisce le migliori competenze per differenziare le normali disfunzioni dalle alterazioni della fluidità verbale con questa specializzazione”

03

Direzione del corso

Con l'obiettivo di progettare una qualifica di alto livello educativo, questo programma di TECH è diretto e insegnato da professionisti che lavorano attivamente nel campo della Logopedia e che hanno ampie competenze nella gestione dei pazienti con Disfemia. Questi esperti sono responsabili della creazione del materiale didattico che gli studenti studieranno durante la loro esperienza accademica. Per questo motivo, le conoscenze che forniranno saranno completamente aggiornate.





“

Questo personale docente è composto da logopedisti esperti nel trattamento della Disfemia, che ti forniranno le conoscenze con maggiore applicabilità lavorativa”

Direttore Ospite Internazionale

La Dott.ssa Elizabeth Anne Rosenzweig è una specialista di fama internazionale, dedicata all'Assistenza dei bambini con ipoacusia. Come esperta di Linguaggio Parlato e Terapista Certificata, ha promosso diverse strategie di assistenza precoce, basate sulla telepratica, di ampio beneficio per i pazienti e le loro famiglie.

Inoltre, gli interessi investigativi della dottoressa Rosenzweig sono stati incentrati sull'assistenza al Trauma, sulla pratica verbale uditiva culturalmente sensibile e sulla preparazione personale. Grazie al suo attivo lavoro accademico in questi settori, ha ricevuto numerosi riconoscimenti, tra cui il Premio per la Ricerca sulla Diversità conferito dalla Columbia University.

Grazie alle sue competenze avanzate, ha affrontato sfide professionali come la leadership della Clinica Edward D. Mysak di Disturbi della Comunicazione, affiliata alla Columbia University. Inoltre, si distingue per il suo percorso accademico, in quanto ha lavorato come professoressa presso la Facoltà di Magistero della Columbia e ha lavorato come collaboratrice dell'Istituto Generale per le Professioni Sanitarie. Inoltre, è revisore ufficiale di pubblicazioni con un alto impatto sulla comunità scientifica come The Journal of Early Hearing Detection and Intervention e The Journal of Deaf Studies and Deaf Education.

Inoltre, la dottoressa Rosenzweig gestisce e dirige il progetto AuditoryVerbalTherapy.net, da dove offre servizi di terapia remota a pazienti residenti in diverse parti del mondo. A sua volta, è consulente linguistico e audiologico per altri centri specializzati situati in diverse parti del mondo. Allo stesso modo, si è concentrata sullo sviluppo di attività senza scopo di lucro e sulla partecipazione al Progetto Ascolto senza Limiti, destinato a bambini e professionisti dell'America Latina. Allo stesso tempo, l'Associazione Alexander Graham Bell per i non udenti e le persone con problemi di udito conta su di lei come vicepresidente.



Dra. Rosenzweig, Elizabeth Anne

- ♦ Direttrice della Clinica dei Disturbi della Comunicazione alla Columbia University di New York, USA
- ♦ Professoressa presso l'Ospedale generale Istituto delle professioni sanitarie
- ♦ Direttrice della consultazione privata AuditoryVerbalTherapy.net
- ♦ Capo dipartimento presso l'Università Yeshiva
- ♦ Assistente specialista presso Teachers College della Columbia University
- ♦ Revisore delle riviste specializzate The Journal of Deaf Studies and Deaf Education e The Journal of Early Hearing Detection and Intervention
- ♦ Vicepresidentessa dell'Associazione Alexander Graham Bell per i non udenti e le persone con problemi di udito
- ♦ Dottorato in Educazione della Columbia University
- ♦ Master in Logopedia presso l'Università di Fontbonne
- ♦ Laurea in scienze della comunicazione e disturbi della comunicazione presso l'Università Cristiana del Texas
- ♦ Membro di:
 - ♦ Associazione Americana del Lingua Parlata e del Linguaggio
 - ♦ Alleanza americana per gli impianti cocleari
 - ♦ Consorzio Nazionale per la Leadership in Disabilità Sensoriale

“

*Grazie a TECH potrai
apprendere con i migliori
professionisti del mondo”*

Direzione



Dott.ssa Vázquez Pérez, María Asunción

- ◆ Logopedista specializzata in Neurologia
- ◆ Logopedista presso Neurosens
- ◆ Logopedista presso la Clinica di Riabilitazione Rehasalud
- ◆ Logopedista presso lo Studio di Psicologia Sendas
- ◆ Laureata in Logopedia presso l'Università di A Coruña
- ◆ Master in Neurologopedia

Personale docente

Dott.ssa Berbel, Fina Mari

- ◆ Logopedista Specialista in Audiologia Clinica e Terapia dell'Udito
- ◆ Logopedista presso la Federazione delle Persone Sorde di Alicante

Dott.ssa Plana González, Andrea

- ◆ Fondatrice di Logrospedia
- ◆ Logopedista presso ClínicActiva e Amaco Salud

Dott.ssa Mata Ares, Sandra María

- ◆ Logopedista specializzata in Intervento Logopedico nei Bambini e Adolescenti
- ◆ Logopedista presso "Sandra Comunícate Logopedista"

Dott.ssa Rico Sánchez, Rosana

- ◆ Logopedista presso OrientaMedia
- ◆ Relatrice in conferenze specializzate

Dott.ssa Cerezo Fernández, Ester

- ◆ Logopedista presso la Clinica di Neuro-riabilitazione "Paso a Paso"
- ◆ Logopedista presso la Casa di cura San Jeronimo

Dott.ssa López Mouriz, Patricia

- ◆ Psicologa presso FÍSICO Fisioterapia y Salud
- ◆ Psicologa mediatrice presso l'Associazione ADAFAD



04

Struttura e contenuti

Il piano di studi di questo Corso Universitario è composto da 1 modulo con il quale lo studente amplierà le proprie conoscenze e competenze nel trattamento della Disfemia sia nei bambini che negli adolescenti, con particolare attenzione al mondo dell'istruzione. Inoltre, le risorse didattiche a cui si accede durante la specializzazione sono disponibili in un'ampia gamma di formati testuali e interattivi. Di conseguenza, insieme alla sua modalità 100% online, lo studente accederà ad un apprendimento completamente ottimizzato senza dover lasciare la propria casa.





“

Iscriviti al Corso Universitario in Disfemia e accedi ai contenuti didattici con maggiore applicabilità lavorativa in questo campo del panorama pedagogico”

Modulo 1. Disfemia e/o balbuzie: valutazione, diagnosi e intervento

- 1.1. Introduzione al modulo
 - 1.1.2. Presentazione del modulo
- 1.2. Disfemia o balbuzie
 - 1.2.1. Storia della balbuzie
 - 1.2.2. Balbuzie
 - 1.2.2.1. Concetto di balbuzie
 - 1.2.2.2. Sintomatologia della balbuzie
 - 1.2.2.2.1. Manifestazioni linguistiche
 - 1.2.2.2.2. Manifestazioni comportamentali
 - 1.2.2.3. Manifestazioni corporee
 - 1.2.2.3.1. Caratteristiche della balbuzie
 - 1.2.3. Classificazione
 - 1.2.3.1. Balbuzie tonica
 - 1.2.3.2. Balbuzie clonica
 - 1.2.3.3. Balbuzie mista
 - 1.2.4. Altri disturbi specifici della scorrevolezza del linguaggio
 - 1.2.5. Sviluppo del disturbo
 - 1.2.5.1. Considerazioni iniziali
 - 1.2.5.2. Livelli di sviluppo e gravità
 - 1.2.5.2.1. Fase iniziale
 - 1.2.5.2.2. Balbuzie borderline
 - 1.2.5.2.3. Balbuzie iniziale
 - 1.2.5.2.4. Balbuzie intermedia
 - 1.2.5.2.5. Balbuzie avanzata
 - 1.2.6. Comorbidità
 - 1.2.6.1. Comorbidità nella Disfemia
 - 1.2.6.2. Disturbi associati
 - 1.2.7. Prognosi di guarigione
 - 1.2.7.1. Considerazioni iniziali
 - 1.2.7.2. Fattori chiave
 - 1.2.7.3. La prognosi in base al momento dell'intervento
 - 1.2.8. L'incidenza e la prevalenza della balbuzie
 - 1.2.8.1. Considerazioni iniziali
 - 1.2.9. Eziologia della balbuzie
 - 1.2.9.1. Considerazioni iniziali
 - 1.2.9.2. Fattori fisiologici
 - 1.2.9.3. Fattori genetici
 - 1.2.9.4. Fattori ambientali
 - 1.2.9.5. Fattori psicosociali
 - 1.2.9.6. Fattori linguistici
 - 1.2.10. Segnali di allarme
 - 1.2.10.1. Considerazioni iniziali
 - 1.2.10.2. Quando valutare?
 - 1.2.10.3. È possibile prevenire il disturbo?
- 1.3. Valutazione della Disfemia
 - 1.3.1. Introduzione all'unità
 - 1.3.2. Disfemie o disfluenze normali?
 - 1.3.2.1. Considerazioni iniziali
 - 1.3.2.2. Quali sono le disfluenze normali?
 - 1.3.2.3. Differenze tra Disfemie e disfluenze normali
 - 1.3.2.4. Quando agire?
 - 1.3.3. Obiettivi della valutazione
 - 1.3.4. Metodi di valutazione:
 - 1.3.4.1. Considerazioni iniziali
 - 1.3.4.2. Schema del metodo di valutazione
 - 1.3.5. Raccolta di informazioni
 - 1.3.5.1. Colloquio con i genitori
 - 1.3.5.2. Raccolta di informazioni rilevanti
 - 1.3.5.3. La storia clinica
 - 1.3.6. Raccolta di informazioni aggiuntive
 - 1.3.6.1. Questionari per i genitori
 - 1.3.6.2. Questionari per i professori



- 1.3.7. Valutazione del bambino
 - 1.3.7.1. Osservazione del bambino
 - 1.3.7.2. Questionario per il bambino
 - 1.3.7.3. Profilo di interazione genitore-bambino
- 1.3.8. Diagnosi
 - 1.3.8.1. Giudizio clinico sulle informazioni raccolte
 - 1.3.8.2. Prognosi
 - 1.3.8.3. Tipo di trattamento
 - 1.3.8.4. Obiettivi del trattamento
- 1.3.9. Restituzione
 - 1.3.9.1. Restituzione delle informazioni ai genitori
 - 1.3.9.2. Informare il bambino dei risultati
 - 1.3.9.3. Spiegare il trattamento al bambino
- 1.3.10. Criteri diagnostici
 - 1.3.10.1. Considerazioni iniziali
 - 1.3.10.2. Fattori che possono influenzare la fluidità del discorso
 - 1.3.10.2.1. Comunicazione
 - 1.3.10.2.2. Difficoltà nello sviluppo del linguaggio
 - 1.3.10.2.3. Interazioni interpersonali
 - 1.3.10.2.4. Cambiamenti
 - 1.3.10.2.5. Richieste eccessive
 - 1.3.10.2.6. Autostima
 - 1.3.10.2.7. Risorse sociali
- 1.4. Intervento logopedico centrato sul paziente con Disfemia: trattamento diretto
 - 1.4.1. Introduzione all'unità
 - 1.4.2. Trattamento diretto
 - 1.4.2.1. Caratteristiche del trattamento
 - 1.4.2.2. Competenze del terapeuta
 - 1.4.3. Obiettivi della terapia
 - 1.4.3.1. Obiettivi con il bambino
 - 1.4.3.2. Obiettivi con i genitori
 - 1.4.3.3. Obiettivi con l'insegnante

- 1.4.4. Obiettivi con il bambino: controllo del linguaggio
 - 1.4.4.1. Obiettivi
 - 1.4.4.2. Tecniche di controllo del linguaggio
- 1.4.5. Obiettivi con il bambino: gestione dell'ansia
 - 1.4.5.1. Obiettivi
 - 1.4.5.2. Tecniche per la gestione dell'ansia
- 1.4.6. Obiettivi con il bambino: controllo del pensiero
 - 1.4.6.1. Obiettivi
 - 1.4.6.2. Tecniche di controllo del pensiero
- 1.4.7. Obiettivi con il bambino: controllo delle emozioni
 - 1.4.7.1. Obiettivi
 - 1.4.7.2. Tecniche di gestione delle emozioni
- 1.4.8. Obiettivi con il bambino: abilità sociali e capacità di comunicazione
 - 1.4.8.1. Obiettivi
 - 1.4.8.2. Tecniche per favorire le abilità sociali e comunicative
- 1.4.9. Generalizzazione e manutenzione
 - 1.4.9.1. Obiettivi
 - 1.4.9.2. Tecniche di generalizzazione e manutenzione
- 1.4.10. Raccomandazioni per la dimissione del paziente
- 1.5. Intervento logopedico centrato sul paziente con Disfemia: programma Lindcombe di intervento precoce
 - 1.5.1. Introduzione all'unità
 - 1.5.2. Sviluppo del programma
 - 1.5.2.1. Chi l'ha sviluppata?
 - 1.5.2.2. Dove è stato sviluppato?
 - 1.5.3. È davvero efficace?
 - 1.5.4. Le basi del programma Lindcombe
 - 1.5.4.1. Considerazioni iniziali
 - 1.5.4.2. Età di implementazione
 - 1.5.5. Componenti essenziali
 - 1.5.5.1. Contingenze verbali dei genitori
 - 1.5.5.2. Misure per la balbuzie
 - 1.5.5.3. Trattamento in conversazioni strutturate e non strutturate
 - 1.5.5.4. Mantenimento programmato
 - 1.5.6. Valutazione
 - 1.5.6.1. Valutazione sulla base del programma Lindcombe
 - 1.5.7. Fasi del programma Lindcombe
 - 1.5.7.1. Fase 1
 - 1.5.7.2. Fase 2
 - 1.5.8. Frequenza delle sessioni
 - 1.5.8.1. Visite settimanali dallo specialista
 - 1.5.9. L'individualizzazione nel programma Lindcombe
 - 1.5.10. Conclusioni finali
- 1.6. L'intervento logopedico per i bambini disfemici: una proposta di esercizi
 - 1.6.1. Introduzione all'unità
 - 1.6.2. Esercizi di controllo del linguaggio
 - 1.6.2.1. Risorse di elaborazione propria
 - 1.6.2.2. Risorse disponibili in commercio
 - 1.6.2.3. Risorse tecnologiche
 - 1.6.3. Esercizi per la gestione dell'ansia
 - 1.6.3.1. Risorse di elaborazione propria
 - 1.6.3.2. Risorse disponibili in commercio
 - 1.6.3.3. Risorse tecnologiche
 - 1.6.4. Esercizi di controllo del pensiero
 - 1.6.4.1. Risorse di elaborazione propria
 - 1.6.4.2. Risorse disponibili in commercio
 - 1.6.4.3. Risorse tecnologiche

- 1.6.5. Esercizi di gestione delle emozioni
 - 1.6.5.1. Risorse di elaborazione propria
 - 1.6.5.2. Risorse disponibili in commercio
 - 1.6.5.3. Risorse tecnologiche
- 1.6.6. Esercizi per migliorare le abilità sociali e comunicative
 - 1.6.6.1. Risorse di elaborazione propria
 - 1.6.6.2. Risorse disponibili in commercio
 - 1.6.6.3. Risorse tecnologiche
- 1.6.7. Esercizi che favoriscono la generalizzazione
 - 1.6.7.1. Risorse di elaborazione propria
 - 1.6.7.2. Risorse disponibili in commercio
 - 1.6.7.3. Risorse tecnologiche
- 1.6.8. Come utilizzare gli esercizi in modo appropriato?
- 1.6.9. Tempo di esecuzione per ogni esercizio
- 1.6.10. Conclusioni finali
- 1.7. La famiglia come agente di intervento e sostegno del bambino con disfemia
 - 1.7.1. Introduzione all'unità
 - 1.7.2. L'importanza della famiglia nello sviluppo del bambino con disfemia
 - 1.7.3. Difficoltà di comunicazione che il bambino con disfemia riscontra in casa
 - 1.7.4. In che modo le difficoltà di comunicazione nell'ambiente familiare influenzano il bambino con disfemia?
 - 1.7.5. Tipi di intervento con i genitori
 - 1.7.5.1. Intervento precoce (Breve panoramica)
 - 1.7.5.2. Trattamento diretto (Breve panoramica)
 - 1.7.6. Intervento precoce con i genitori
 - 1.7.6.1. Sessioni di orientamento
 - 1.7.6.2. Pratica quotidiana
 - 1.7.6.3. Registri comportamentali
 - 1.7.6.4. Modifica del comportamento
 - 1.7.6.5. Organizzazione dell'ambiente
 - 1.7.6.6. Struttura di una sessione
 - 1.7.6.7. Casi speciali
 - 1.7.7. Trattare direttamente con i genitori
 - 1.7.7.1. Modificare atteggiamenti e comportamenti
 - 1.7.7.2. Adattare il linguaggio alle difficoltà del bambino
 - 1.7.7.3. Pratica quotidiana a casa
 - 1.7.8. Vantaggi dell'integrazione familiare nell'intervento
 - 1.7.8.1. In che modo il coinvolgimento della famiglia va a vantaggio del bambino?
 - 1.7.9. La famiglia come strumento di generalizzazione
 - 1.7.9.1. L'importanza della famiglia nella generalizzazione
 - 1.7.10. Conclusioni finali
- 1.8. La scuola come agente di intervento e sostegno per il bambino con disfemia
 - 1.8.1. Introduzione all'unità
 - 1.8.2. Il coinvolgimento della scuola durante il periodo di intervento
 - 1.8.2.1. L'importanza del coinvolgimento scolastico
 - 1.8.2.2. L'influenza della scuola sullo sviluppo del bambino con disfemia
 - 1.8.3. Intervento in base alle esigenze dell'allievo
 - 1.8.3.1. L'importanza di tenere conto delle esigenze dello studente con disfemia
 - 1.8.3.2. Come stabilire le esigenze dell'alunno?
 - 1.8.3.3. Chi è responsabile dello sviluppo dei bisogni dell'allievo?
 - 1.8.4. Conseguenze in classe del bambino con disfemia
 - 1.8.4.1. Comunicazione con i compagni
 - 1.8.4.2. Comunicazione con gli insegnanti
 - 1.8.4.3. Ripercussioni psicologiche nel bambino
 - 1.8.5. Supporto scolastico
 - 1.8.5.1. Chi li realizza?
 - 1.8.5.2. Come vengono eseguite?
 - 1.8.6. Il coordinamento del logopedista con i professionisti del centro scolastico
 - 1.8.6.1. Con chi si svolge il coordinamento?
 - 1.8.6.2. Orientamenti da seguire per tale coordinamento

- 1.8.7. Orientamenti
 - 1.8.7.1. Linee guida per la scuola per migliorare l'intervento del bambino
 - 1.8.7.2. Linee guida per la scuola, per migliorare l'autostima del bambino
 - 1.8.7.3. Linee guida per la scuola, per migliorare l'intervento del bambino
- 1.8.8. Scuola come un ambiente favorevole
- 1.8.9. Risorse a disposizione della scuola
- 1.8.10. Conclusioni finali
- 1.9. Associazioni e fondazioni
 - 1.9.1. Introduzione all'unità
 - 1.9.2. Come possono le associazioni aiutare le famiglie?
 - 1.9.3. Il ruolo chiave delle associazioni di balbuzienti per le famiglie
 - 1.9.4. L'aiuto delle associazioni e delle fondazioni di balbuzie per i professionisti della salute e dell'educazione
 - 1.9.6. Associazioni e Fondazioni per la balbuzie nel mondo
 - 1.9.6.1. Associazione argentina Balbuzienti (AAB)
 - 1.9.6.1.1. Informazioni sull'associazione
 - 1.9.6.1.2. Dati di contatto
 - 1.9.7. Siti web con informazioni generali sulla balbuzie
 - 1.9.7.2. Fondazione Americana della Balbuzie
 - 1.9.7.2.1. Dati di contatto
 - 1.9.7.3. Spazio per la logopedia
 - 1.9.7.3.1. Dati di contatto
 - 1.9.8. Blog informativi sulla balbuzie
 - 1.9.8.1. Blog tematico
 - 1.9.8.1.1. Dati di contatto
 - 1.9.9. Riviste logopediche in cui è possibile reperire informazioni
 - 1.9.9.1. Riviste di spazio per la logopedia
 - 1.9.9.1.1. Dati di contatto
 - 1.9.9.2. Rivista di Neurologia
 - 1.9.9.2.1. Dati di contatto
 - 1.9.10. Conclusioni finali





- 1.10. Allegati
 - 1.10.2. Esempio di anamnesi per la valutazione della Disfemia
 - 1.10.3. Questionario sulla fluidità per i genitori
 - 1.10.4. Questionario genitoriale sulle risposte emotive alla balbuzie
 - 1.10.5. Registri per i genitori
 - 1.10.6. Questionario sulla fluidità per i professori
 - 1.10.7. Tecniche di rilassamento
 - 1.10.7.1. Istruzioni per il logopedista
 - 1.10.7.2. Tecniche di rilassamento adattate per i bambini
 - 1.10.9. Discriminazione subita dalle persone balbuzienti
 - 1.10.10. Verità e miti sulla balbuzie

“

*Un'esperienza di specializzazione
unica e decisiva per crescere a
livello professionale”*

05

Metodologia

Questo programma ti offre un modo differente di imparare. La nostra metodologia si sviluppa in una modalità di apprendimento ciclico: *il Relearning*.

Questo sistema di insegnamento viene applicato nelle più prestigiose facoltà di medicina del mondo ed è considerato uno dei più efficaci da importanti pubblicazioni come il *New England Journal of Medicine*.





“

Scopri il Relearning, un sistema che abbandona l'apprendimento lineare convenzionale, per guidarti attraverso dei sistemi di insegnamento ciclici: una modalità di apprendimento che ha dimostrato la sua enorme efficacia, soprattutto nelle materie che richiedono la memorizzazione”

In TECH Education School utilizziamo il metodo casistico

In una data situazione concreta, cosa dovrebbe fare un professionista? Durante il programma, gli studenti affronteranno molteplici casi simulati basati su situazioni reali, in cui dovranno indagare, stabilire ipotesi e infine risolvere la situazione. Esistono molteplici prove scientifiche sull'efficacia del metodo.

Con TECH l'educatore, il docente o il maestro sperimenta una forma di apprendimento che sta smuovendo le fondamenta delle università tradizionali di tutto il mondo.



Si tratta di una tecnica che sviluppa lo spirito critico e prepara l'educatore per il processo decisionale, la difesa di argomenti e il confronto di opinioni.

“

Sapevi che questo metodo è stato sviluppato ad Harvard nel 1912 per gli studenti di Diritto? Il metodo casistico consisteva nel presentare agli studenti situazioni reali complesse per far prendere loro decisioni e giustificare come risolverle. Nel 1924 fu stabilito come metodo di insegnamento standard ad Harvard”

L'efficacia del metodo è giustificata da quattro risultati chiave:

1. Gli educatori che seguono questo metodo non solo riescono ad assimilare i concetti, ma sviluppano anche la loro capacità mentale, attraverso esercizi che esaminano situazioni reali e l'applicazione delle conoscenze.
2. L'apprendimento è solidamente fondato su competenze pratiche che permettono all'educatore di integrarsi meglio nella pratica quotidiana.
3. L'assimilazione delle idee e dei concetti è resa più facile ed efficace grazie all'uso di situazioni prese dalla docenza reale.
4. La sensazione di efficienza degli sforzi compiuti diventa uno stimolo molto importante per gli studenti e si traduce in un maggiore interesse per l'apprendimento e in un aumento del tempo dedicato al corso.

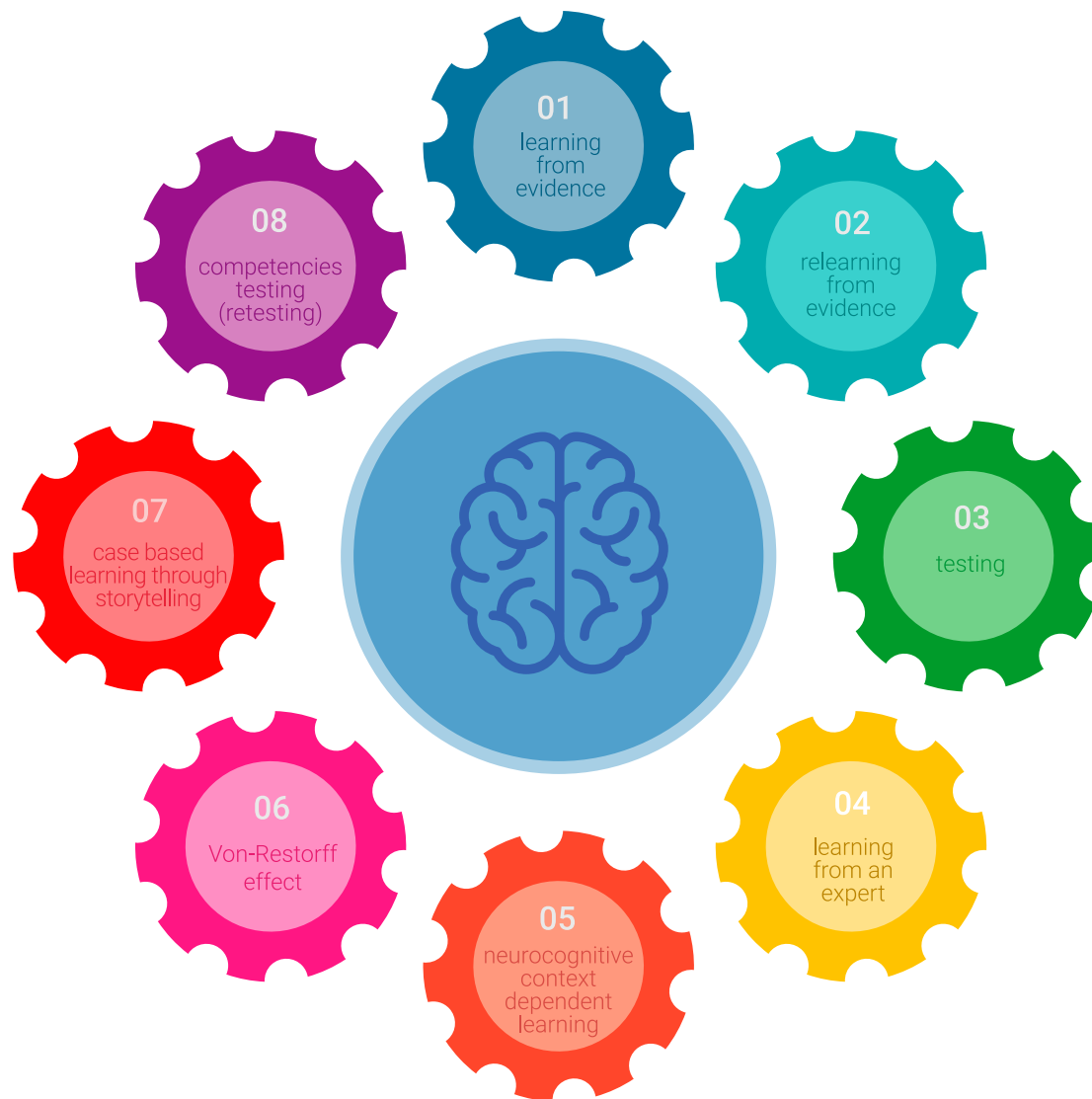


Metodologia Relearning

TECH coniuga efficacemente la metodologia del Caso di Studio con un sistema di apprendimento 100% online basato sulla ripetizione, che combina 8 diversi elementi didattici in ogni lezione.

Potenziamo il Caso di Studio con il miglior metodo di insegnamento 100% online: il Relearning.

L'educatore imparerà mediante casi reali e la risoluzione di situazioni complesse in contesti di apprendimento simulati. Queste simulazioni sono sviluppate utilizzando software all'avanguardia per facilitare un apprendimento coinvolgente.



All'avanguardia della pedagogia mondiale, il metodo Relearning è riuscito a migliorare i livelli di soddisfazione generale dei professionisti che completano i propri studi, rispetto agli indicatori di qualità della migliore università online del mondo (Columbia University).

Con questa metodologia sono stati formati oltre 85.000 educatori con un successo senza precedenti in tutte le specialità. La nostra metodologia pedagogica è sviluppata in un contesto molto esigente, con un corpo di studenti universitari con un alto profilo socio-economico e un'età media di 43,5 anni.

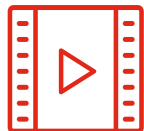
Il Relearning ti permetterà di apprendere con meno sforzo e maggior rendimento, impegnandoti maggiormente nella tua specializzazione, sviluppando uno spirito critico, difendendo gli argomenti e contrastando le opinioni: un'equazione che punta direttamente al successo.

Nel nostro programma, l'apprendimento non è un processo lineare, ma avviene in una spirale (impariamo, disimpariamo, dimentichiamo e re-impariamo). Pertanto, combiniamo ciascuno di questi elementi in modo concentrico.

Il punteggio complessivo del nostro sistema di apprendimento è 8.01, secondo i più alti standard internazionali.



Questo programma offre i migliori materiali didattici, preparati appositamente per i professionisti:



Materiale di studio

Tutti i contenuti didattici sono creati appositamente per il corso dagli specialisti che lo impartiranno, per fare in modo che lo sviluppo didattico sia davvero specifico e concreto.

Questi contenuti sono poi applicati al formato audiovisivo che supporterà la modalità di lavoro online di TECH. Tutto questo, con le ultime tecniche che offrono componenti di alta qualità in ognuno dei materiali che vengono messi a disposizione dello studente.



Tecniche e procedure educative in video

TECH aggiorna lo studente sulle ultime tecniche, progressi educativi, in primo piano nell'attualità dell'educazione. Tutto questo, con il massimo rigore, spiegato e dettagliato in prima persona per un'assimilazione e comprensione corretta. E la cosa migliore è che puoi guardarli tutte le volte che vuoi.



Riepiloghi interattivi

Il team di TECH presenta i contenuti in modo accattivante e dinamico in pillole multimediali che includono audio, video, immagini, diagrammi e mappe concettuali per consolidare la conoscenza.

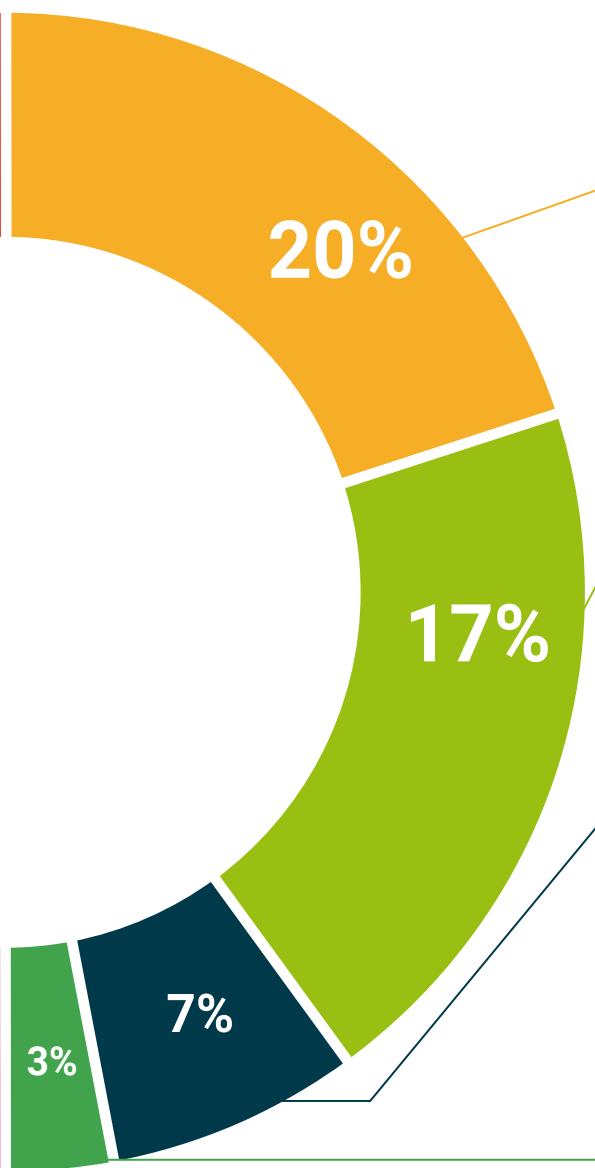
Questo esclusivo sistema di specializzazione per la presentazione di contenuti multimediali è stato premiato da Microsoft come "Caso di successo in Europa".



Letture complementari

Articoli recenti, documenti di consenso e linee guida internazionali, tra gli altri. Nella biblioteca virtuale di TECH potrai accedere a tutto il materiale necessario per completare la tua specializzazione.





Analisi di casi elaborati e condotti da esperti

Un apprendimento efficace deve necessariamente essere contestuale. Per questa ragione, TECH ti presenta il trattamento di alcuni casi reali in cui l'esperto ti guiderà attraverso lo sviluppo della cura e della risoluzione di diverse situazioni: un modo chiaro e diretto per raggiungere il massimo grado di comprensione.



Testing & Retesting

Valutiamo e rivalutiamo periodicamente le tue conoscenze durante tutto il programma con attività ed esercizi di valutazione e autovalutazione, affinché tu possa verificare come raggiungi progressivamente i tuoi obiettivi.



Master class

Esistono evidenze scientifiche sull'utilità dell'osservazione di esperti terzi. Imparare da un esperto rafforza la conoscenza e la memoria, costruisce la fiducia nelle nostre future decisioni difficili.



Guide di consultazione veloce

TECH ti offre i contenuti più rilevanti del corso in formato schede o guide di consultazione veloce. Un modo sintetico, pratico ed efficace per aiutare lo studente a progredire nel suo apprendimento.



06

Titolo

Il Corso Universitario in Disfemia garantisce, oltre alla preparazione più rigorosa e aggiornata, il conseguimento di una qualifica di Corso Universitario rilasciata da TECH Università Tecnologica.



“

Porta a termine questo programma e ricevi la tua qualifica universitaria senza spostamenti o fastidiose formalità”

Questo **Corso Universitario in Disfemia** possiede il programma educativo più completo e aggiornato del mercato.

Dopo aver superato le valutazioni, lo studente riceverà, mediante posta elettronica* con ricevuta di ritorno la corrispondente qualifica di **Corso Universitario** rilasciata da **TECH Università Tecnologica**.

Il titolo rilasciato da **TECH Università Tecnologica** indica la qualifica ottenuta nel Corso Universitario e soddisfa i requisiti comunemente da borse di lavoro, concorsi e commissioni di valutazione di carriere professionali.

Titolo: **Corso Universitario in Disfemia**



*Apostille dell'Aia. Se lo studente dovesse richiedere che il suo diploma cartaceo sia provvisto di Apostille dell'Aia, TECH EDUCATION effettuerà le gestioni opportune per ottenerla pagando un costo aggiuntivo.



Corso Universitario Disfemia

- » Modalità: online
- » Durata: 6 settimane
- » Titolo: TECH Università Tecnologica
- » Orario: a tua scelta
- » Esami: online

Corso Universitario

Disfemia

