

# تدريب عملي برمجة وتنفيذ المشاريع التعليمية



**tech** global  
university

تدريب عملي  
برمجة وتنفيذ المشاريع التعليمية

# الفهرس

01

المقدمة

صفحة 4

02

لماذا تدرس برنامج التدريب العملي هذا؟

صفحة 6

03

الأهداف

صفحة 8

04

المخطط التدريسي

صفحة 10

05

أين يمكنني القيام بهذا التدريب العملي؟

صفحة 12

06

الشروط العامة

صفحة 14

07

المؤهل العلمي

صفحة 16



01

# المقدمة

إن المبادرات الجديدة التي ظهرت في المجال الأكاديمي والتي سمحت بتطوير استراتيجيات تعليمية مبتكرة وفعالة بشكل متزايد قد أدت إلى تصميم مشاريع تعليمية تعتمد، على سبيل المثال، على منع التمرر للاحتياجات النفسية التربوية للطلاب من خلال تنفيذ البرامج التي تتكيف معهم، وتحقيق نتائج واعدة في تنمية مهاراتهم ومعارفهم التعليمية. لهذا السبب، قررت TECH إطلاق مشروع عملي يتضمن 120 ساعة من الإقامة في مركز مرجعي، حتى يتمكن المتخصص من اللحاق بالاستراتيجيات التعليمية التي تقود الطريق في التدريس.

لقد أحدثت التكنولوجيات الجديدة تحولاً في الفصول الدراسية ومنهجيات التدريس، على الرغم من أن هذا ليس العامل الوحيد الذي يؤثر على المشاريع التعليمية الحالية. بالتالي، فإن الهدف هو أن يحصل الطلاب على التعلم بناءً على مشاركتهم في النشاط والعمل التعاوني.



استمتع بإقامة مكثفة لمدة 3 أسابيع  
في مركز مرموق وتعرف على أحدث إجراءات  
التدريس لتنمومهنيا بشكل احترافي"

في ضوء هذا السيناريو، من الضروري أن يتعرف الممهنيون في التدريس بشكل مباشر على العمل اليومي الذي يتم تنفيذه في المدارس المرجعية، حيث يتم تطبيق أحدث الاتجاهات في برمجة وتنفيذ المشاريع التعليمية. وفي ظل هذه الفلسفة ولد هذا التدريب العملي. هذه فرصة فريدة لتصبح جزءاً من فريق متعدد التخصصات من مستويات مدرسية مختلفة لمدة 3 أسابيع، وقد عمل محترفوه لسنوات على التصميم الفعال والديناميكي لأفضل البرامج الأكاديمية.

بهذه الطريقة، لن يتمكن الخريج من تطبيق معارفه فحسب، بل سيتمكن أيضاً من التعلم من الاستراتيجيات الناجحة لهؤلاء الخبراء، وتنفيذها حسب احتياجاتهم وإتقان مهاراتهم في التحليل المنهجي لكل مرحلة من مراحل المشروع.

ويضمن هذا التدريب العملي المشاركة الفعالة للخريجين في الحياة اليومية للفصل، وتحمل نفس المسؤوليات مثل زملائهم في الفصل.

حتى يتم استيفاء جميع المعايير والأهداف التي تم تصميم هذا المؤهل العلمي من أجلها، ستقوم TECH بتعيين مدرس خاص لك يرافقك طوال فترة إقامتك، مما يضمن حصولك على أقصى استفادة منها، فضلاً عن تزويدك بكل ما تحتاجه. الموارد التي تحتاجها للقيام بذلك. بهذه الطريقة، سيتمكن الطالب من تضمين سيرته الذاتية رصيداً مميّزاً يمكنه من خلاله إظهار، بالإضافة إلى مهاراته، الالتزام الكبير الذي يتمتع به في التدريس من خلال دورة تجربة عملية مصممة لإتقان ذلك.



# لماذا تدرس برنامج التدريب العملي هذا؟

في هذا البرنامج، تبتعد TECH عن الإطار النظري لإدخال المهنيين منذ اللحظة الأولى في سيناريو حقيقي، حيث يجب عليهم العمل بسهولة في القطاع التعليمي. بهذه الطريقة، سوف تكون قادرًا على الحصول على تعليم مكثف وأصيل، مما سيقودك إلى دمج الأساليب والتقنيات المستخدمة في برمجة وتنفيذ المشاريع التعليمية في ممارساتك اليومية. من خلال هذه الفلسفة، فإنها تقرب الخريج من تجربة فريدة وعملية للغاية، حيث سيصبح جزءًا من مركز مرموق لمدة 3 أسابيع. بيئة مثالية لإتقان المهارات بمساعدة أفضل الخبراء في هذا المجال التعليمي.

## 1. التحديث من خلال أحدث التقنيات المتاحة

التقنيات الجديدة جاءت لتبقى في الفصول الدراسية. ولهذا السبب تتضمن العديد من المشاريع التعليمية تكنولوجيا المعلومات والاتصالات في مختلف المستويات المدرسية. وبالنظر إلى هذا الواقع، تعمل TECH على تقرب المهنيين من أبرز التطورات في استخدام التكنولوجيا الرقمية في المدارس ذات المستوى الأعلى من خلال هذا التدريب العملي. بهذه الطريقة، سوف تكون قادرًا على دمج التطورات الأكثر صلة في هذا المجال التعليمي في حياتك اليومية.

## 2. التعمق من تجربة أفضل المحترفين

خلال هذه الإقامة العملية، سيصبح المعلم جزءًا من فريق ممتاز من المعلمين ذوي الخبرة في برمجة وتنفيذ المشاريع التعليمية. بالتالي، مع مدرس معين، سيتمكن الخريج من التحقق من المنهجيات المستخدمة حاليًا في هذا المجال، مما سيسمح له بدمج هذه العمليات وتطويرها في ممارساته التعليمية المعتادة.

## 3. الدخول في بيئات مهنية من الدرجة الأولى

تنفذ TECH عملية اختيار صارمة لجميع المراكز المتاحة لتنفيذ التدريب العملي. بفضل هذا، سيتم ضمان وصول مهنيي التدريس إلى مركز تعليمي من الدرجة الأولى، حيث سيتمكنون من توسيع مهاراتهم وكفاءاتهم لإنشاء مشاريع تعليمية، باستخدام المنهجيات الأكثر نجاحًا في هذا المجال.



تمنحك TECH الفرصة للحصول على تعلم مكثف وعملي من أفضل المعلمين المتخصصين في إنشاء المشاريع التعليمية"

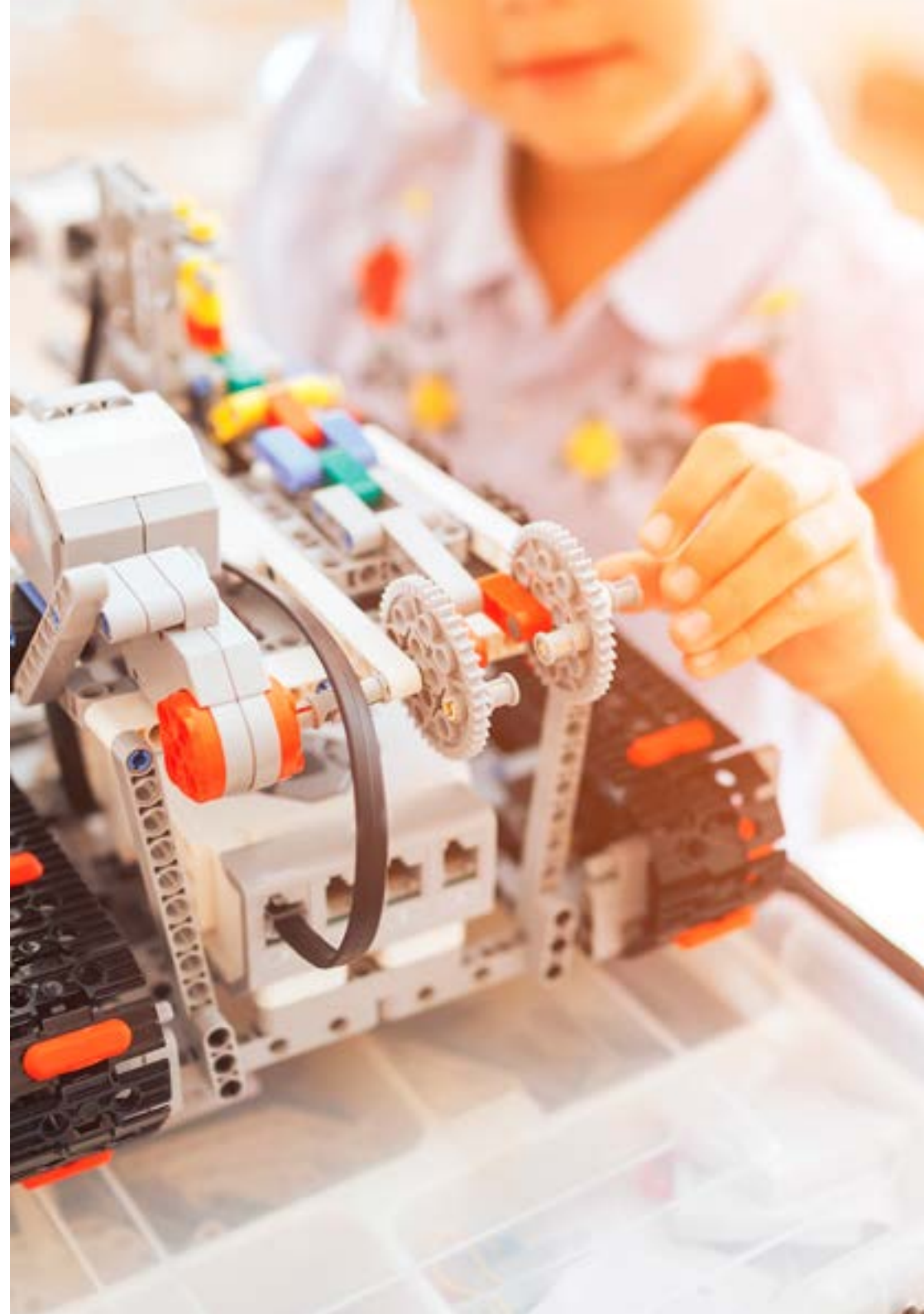
#### 4. وضع كل ما تم اكتسابه في الممارسة اليومية منذ اللحظة الاولى

في هذا المؤهل العلمي، سينغمس المهني منذ اليوم الأول في أحدث الإجراءات والاستراتيجيات التربوية المستخدمة في برمجة المشاريع التعليمية. التالي، مع نموذج التعلم العملي 100%، سيكون الخريج قادرًا على قيادة المبادرات التي من شأنها زيادة معرفة طلابه، والأفضل من ذلك كله، وضعها موضع التنفيذ المهني في 3 أسابيع فقط.

#### 5. توسيع حدود المعرفة

توفر هذه المؤسسة إمكانية إجراء هذا التدريب العملي في المراكز التعليمية ذات المرجعية الوطنية والدولية. وبهذه الطريقة، سيتمكن المهني من الحصول على رؤية أوسع بكثير لتنفيذ المشاريع التعليمية، وذلك بفضل أفضل المحترفي هذا المجال. فرصة فريدة لا توفرها إلا TECH، أكبر جامعة رقمية في العالم.

ستنغمس بشكل عملي كلي في المركز  
الذي تختاره بنفسك"



# الأهداف

لقد تم تصميم وتطوير هذا التدريب العملي في برمجة وتنفيذ المشاريع التعليمية بهدف عام وهو توعية المتخصصين في هذا المجال بأهم العناصر في تخطيطهم. ستمنحهم الدورة المفاتيح لتحسين تطوير برامج المستوى الأعلى القائمة على الابتكارات النفسية التربوية في التدريس، مع التركيز على الأدلة والإبداع الذاتي. بالتالي، من خلال تحليل كل مرحلة من المراحل، سوف تكون قادرًا على تنفيذ أفضل الاستراتيجيات في ممارستك لتحقيق النجاح من خلال تصميم المشاريع المتطورة.

## الأهداف العامة



- ♦ إتقان أحدث المنهجيات المستخدمة في تصميم وإنشاء المشاريع التعليمية
- ♦ دمج التقنيات الأكثر استخدامًا في المدارس في العمل اليومي لدمج بقية المجتمع التعليمي في المشروع
- ♦ معرفة الاستراتيجيات التسويقية المستخدمة لنشر المشاريع التعليمية

طوّر مهاراتك التدريسية في بيئة عمل متطلبه  
للغاية وكن مستعداً للتدريس على أعلى  
مستوى في المدارس"

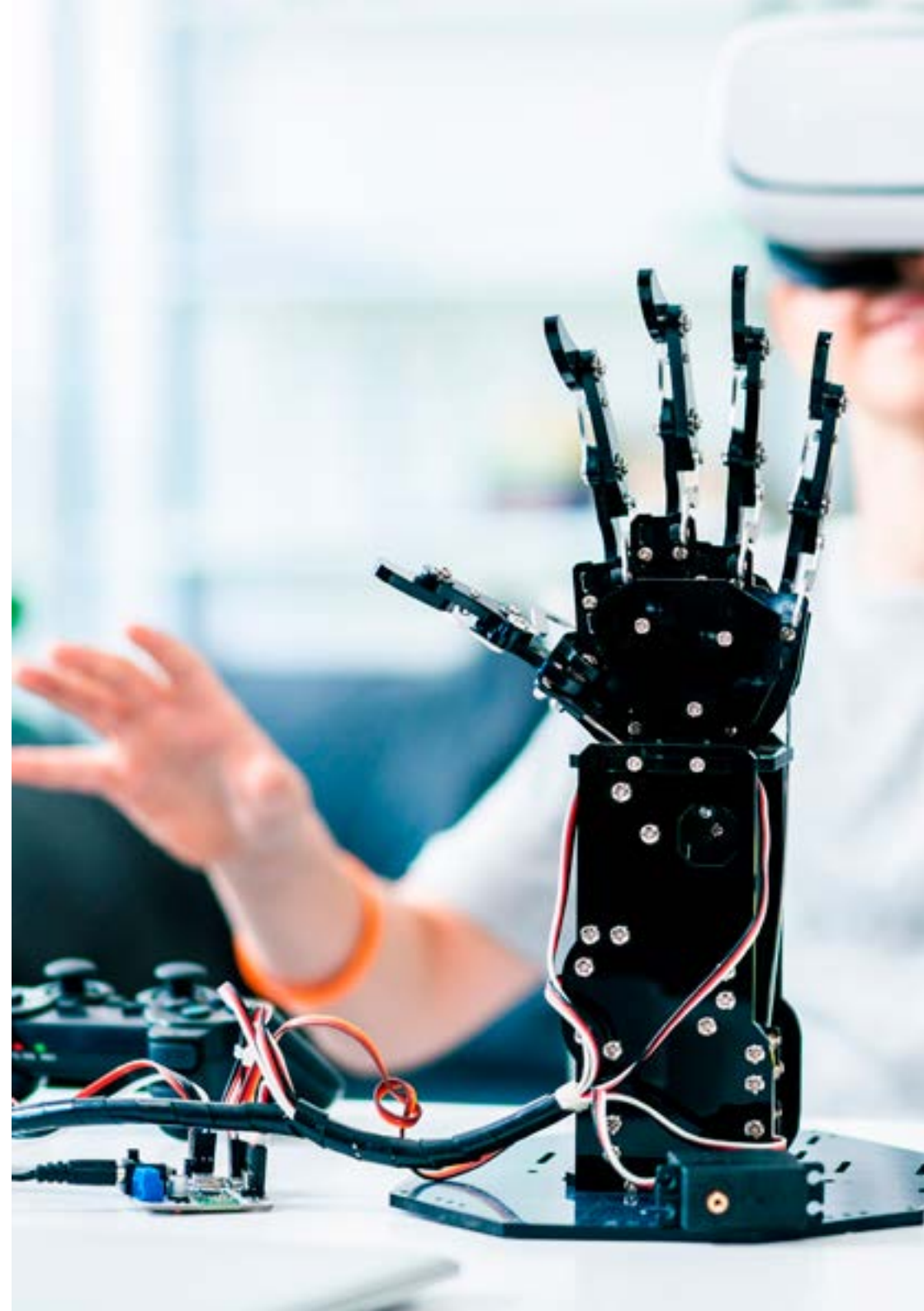


## الأهداف المحددة



- ♦ تطوير عملية تقييم قيادة وتوجيه المشروع التعليمي
- ♦ معرفة كافة الجوانب الضرورية في مجال التخطيط والإدارة الاقتصادية والمالية اللازمة لبرمجة وتنفيذ المشاريع التعليمية
- ♦ إجراء تحليل للوضع في المركز
- ♦ تحليل الجانب الاقتصادي حسب نوع المشروع
- ♦ إجراء دراسة سوق تعليمية فعالة وواقعية
- ♦ وضع استراتيجية تجارية ووفقاً لأهداف الجدول الزمني للمشروع
- ♦ تطبيق تقنيات الإسقاط وتقدير التكلفة الأكثر ملائمة للمشروع
- ♦ تحديد وتحسين حجم المشروع
- ♦ الاهتمام بالتأثيرات الاقتصادية التنظيمية التي تؤثر على برمجة وتنفيذ المشاريع التعليمية
- ♦ إتقان الإطار القانوني والاستثماري المتعلق بالمشروع
- ♦ تحليل فوائد المشروع والحاجة إلى التدفقات النقدية للبناء
- ♦ الإستعلام عن أهم معايير التقييم للمشروع التعليمي
- ♦ إجراء عملية تحليل المخاطر والحساسية في برمجة وتنفيذ المشاريع التعليمية

أتقن، من خلال هذا التدريب العملي، استخدام الشبكات الاجتماعية والألعاب كاستراتيجية لتفضيل تعلم طلابك"



# المخطط التدريسي

بالتالي، لن تتمكن فقط من تحديث ممارسات التدريس الخاصة بك بطريقة مضمونة، ولكنك ستساهم في تطوير خطط تعليمية أكثر اكتمالاً وديناميكية ورائدة لتعزيز التعلم وضمان وصول الطلاب إلى المحتوى الأفضل والأكثر ابتكارًا مما يعزز روحهم التعليمية. سيتم تنفيذ الجزء العملي بمشاركة نشطة من الطالب، وتنفيذ الأنشطة والإجراءات الخاصة بكل مجال من مجالات الكفاءة (تعلم التعلم والتعلم للقيام به)، بمرافقة وتوجيه المعلمين وشركاء التدريب الآخرين الذين تسهيل العمل الجماعي والتكامل متعدد التخصصات ككفاءات مستعرضة للتدريس العملي (تعلم الوجود وتعلم الارتباط).

ستكون الإجراءات الموضحة أدناه هي أساس الجزء العملي من التدريب، وسيكون تنفيذها خاضعًا لتوافر المركز وحجم عمله، والأنشطة المقترحة هي كما يلي:

لتنفيذ الفترة العملية المتضمنة في هذا المؤهل العلمي، قامت TECH باختيار أفضل المراكز الأكاديمية من بين مجموعة كبيرة من المرشحين لضمان تمتع الخريج بإقامة على أعلى مستوى لا يجد فيه فقط الموارد اللازمة لتحقيق أهدافه المزيد مطلوبة، ولكنها تساعدك أيضًا على إتقان مهارات التدريس لديك بطريقة مضمونة. لهذا السبب، فهي تجربة ستشكل علامة فارقة في حياتك المهنية قبل وبعدها من خلال مشاركتك النشطة في الحياة اليومية للمركز التعليمي.

يتضمن البرنامج 120 ساعة تدريبية، ستنفذها مع فريق متمكن في البرمجة التعليمية على مختلف المستويات. بالتالي، خلال الأسابيع الثلاثة التي تم تطويرها فيها، ستتمكن من التعرف بالتفصيل على كيفية عمل هؤلاء المحترفين، والتعلم من استراتيجياتهم الناجحة، بالإضافة إلى التقنيات التي يستخدمونها للحصول دائمًا على أفضل النتائج.

في هذا المقترح التدريبي، تم تصميم كل نشاط لتعزيز وتحسين الكفاءات الأساسية التي يتطلبها العمل المتخصص في هذا المجال وبهذه الطريقة، سيتم تعزيز الملف المهني إلى أقصى حد، مما يؤدي إلى أداء قوي وفعال وتنافسي للغاية.



تدرب في مؤسسة يمكنها أن تقدم لك كل هذه  
الإمكانيات، من خلال برنامج علمي أكاديمي مبتكر  
وفريق قادر على تطويرك على أكمل وجه"

نشاط عملي	الوحدة
تطوير المشاريع التعليمية التكنولوجية أو المنهجية أو اللغوية أو الرياضية حسب المؤسسة ومشاكلها الحالية	برنامج المشروع التعليمي
تحليل البيئة المدرسية لاكتشاف مجالات الفرص الجديدة حيث يمكن تنفيذ مشروع تعليمي جديد	
الدعم في إنشاء جدول يتم فيه تحديد الأهداف والمراحل والمراحل لتبرير وتنفيذ المشروع التعليمي	
تقديم أفكار لمشاريع برمجية يتم فيها استخدام التقنيات الجديدة وأساليب التدريس الأكثر ابتكاراً	
وضع خطة عمل لتنفيذ المشروع التعليمي مع مراعاة الظروف الحقيقية للبيئة المدرسية	أساليب إدارة المشاريع التعليمية
التعاون في توجيه وإدارة الفريق المسؤول عن إطلاق مشروع تعليمي في المركز	
المساهمة في تنفيذ المشاريع التي تتوافق مع السياسات التعليمية للمركز	
تقديم الدعم في الخطط المختلفة لتعزيز القراءة أو الاستقبال المدرسي أو تطبيق التقنيات الجديدة أو البيئة الأسرية في المركز التعليمي	
التعاون في تحليل وفهم البيئة المدرسية لاقتراح المشاريع الممكنة لتطوير التعليم	الدراسة الفنية والمالية لمشروع تعليمي
معرفة مصادر التمويل الرئيسية لبدء مشروع تعليمي	
المساعدة في إجراء الدراسات المالية التي تأخذ في الاعتبار عوامل مثل أبعاد ونطاق المشروع	
المساهمة في إعداد التقارير الفنية التي تحدد الوكلاء التربويين الأساسيين لتنفيذ مشروع في المركز التعليمي	
الدعم في إعداد تحليل مفصل لما ستغطيه الأهداف عند تنفيذ المشروع المقترح	استراتيجيات التسويق والإعلان للمشاريع التعليمية
التعاون في تصميم استراتيجية التسويق لنشر المشاريع التعليمية عبر الإنترنت	
المساهمة في التسويق والنشر عبر شبكات التواصل الاجتماعي الرئيسية لمشاريع المركز التعليمي	
المساعدة في تصميم وكتابة المطبوعات التي تركز على التعريف بمشاريع المركز للمجتمع التعليمي بأكمله	



# أين يمكنني القيام بهذا التدريب العملي؟

ستتم الإقامة العملية لهذا التدريب في مركز أكاديمي ذي مكانة دولية، والذي تم اختياره لهذا البرنامج لجودة التدريس، فضلاً عن كونه رائدًا في استخدام الاستراتيجيات التربوية النفسية الرائدة ذات النتائج الواعدة. بهذه الطريقة، تضمن TECH الوصول إلى تجربة سيتمكن فيها الخريج من استخدام الأدوات الأكثر ابتكارًا في الوقت الحالي، بالإضافة إلى الموارد التعليمية التي تمكنوا من وضعها في هذه المراكز التي تنصدر القطاع التعليمي الحالي.

ستسمح لك المشاركة في الحياة اليومية للمدرسة  
بالتعمق في جوانب مثل الجوانب الاقتصادية،  
وتصميم المشاريع بناءً على الموارد المتاحة لمركز  
الوجهة وتحسين قدرتك على التكيف"





يمكن للطلاب أن يقوم بهذا التدريب في المراكز التالية:



التعليم

**ITYC**

المدينة	الدولة
مكسيكو سيتي	المكسيك

العنوان: Xochicalco 495 Col. Vértiz Navarte  
Alcaldía Benito Juárez CDMX C.P. 03600

مدرسة ثلاثية اللغات مع تعليم إنساني علماني ومختلط

---

التدريبات العملية ذات الصلة:  
- برمجة وتنفيذ المشاريع التعليمية

اغتنم هذه الفرصة لتحيط نفسك بالمحترفين  
الخبراء وغذى نفسك بمنهجية عملهم"





# الشروط العامة

## تأمين المسؤوليات المدنية

يتمثل الشاغل الرئيسي لهذه المؤسسة في ضمان سلامة كل من المتدربين والوكلاء المتعاونين الآخرين الضروريين في عمليات التدريب العملي في الشركة. من بين التدابير المخصصة لتحقيق ذلك، الاستجابة لأي حادث قد يحدث أثناء عملية التدريس والتعلم بأكملها.

للقيام بذلك، يتعهد هذا الكيان التعليمي بالتعاقد على تأمين المسؤولية المدنية الذي يغطي أي احتمال قد ينشأ أثناء تنفيذ الإقامة في مركز التدريب.

ستحظى سياسة المسؤولية المدنية للمتدربين بتغطية واسعة وسيتم الاشتراك فيها قبل بدء فترة التدريب العملي. بهذه الطريقة، لن يضطر المهني إلى القلق في حالة الاضطرار إلى مواجهة موقف غير متوقع وسيتم تغطيته حتى نهاية البرنامج العملي في المركز.

## الشروط العامة للتدريب العملي

الشروط العامة لاتفاقية التدريب الداخلي للبرنامج ستكون على النحو التالي:

- 1. الإرشاد الأكاديمي:** أثناء التدريب العملي، سيتم تعيين مدرسين للطلاب يرافقونه طوال العملية الدراسية، وذلك للرد على أي استفسارات وحل أي قضايا قد تظهر للطلاب. من ناحية، سيكون هناك مدرس محترف ينتمي إلى مركز التدريب الذي يهدف إلى توجيه ودعم الطالب في جميع الأوقات. ومن ناحية أخرى، سيتم أيضًا تعيين مدرس أكاديمي تتمثل مهمته في التنسيق ومساعدة الطالب طوال العملية الدراسية وحل الشكوك وتسهيل كل ما قد يحتاج إليه. وبهذه الطريقة، سيرافق الطالب المدرس المحترف في جميع الأوقات وسيكون هو قادرًا على استشارة أي شكوك قد تظه، سواء ذات طبيعة عملية أو أكاديمية.
  - 2. مدة الدراسة:** سيستمر برنامج التدريب هذا لمدة ثلاثة أسابيع متواصلة من التدريب العملي، موزعة على دوام 8 ساعات وخمسة أيام في الأسبوع. ستكون أيام الحضور والجدول المواعيد مسؤولية المركز، وإبلاغ المهني على النحو الواجب بشكل سابق للتدريب، في وقت مبكر بما فيه الكفاية ليخدم بذلك أغراض التنظيم للتدريب.
  - 3. عدم الحضور:** في حال عدم الحضور في يوم بدء التدريب العملي يفقد الطالب حقه في ذلك دون إمكانية الاسترداد أو تغيير المواعيد. إن التغيب لأكثر من يومين عن الممارسات دون سبب طبي/أو مبرر، يعني استغناؤه عن التدريب وبالتالي إنهاؤها تلقائيًا. يجب إبلاغ المرشد الأكاديمي على النحو الواجب وعلى وجه السرعة عن أي مشكلة تظهر أثناء فترة الإقامة.
  - 4. المؤهل العلمي:** سيحصل الطالب الذي يجتاز التدريب العملي على مؤهل يثبت الإقامة في المركز المعني.
  - 5. علاقة العمل والانتماء لمكان العمل:** لن يشكل التدريب العملي علاقة عمل من أي نوع.
  - 6. الدراسات السابقة:** قد تطلب بعض المراكز شهادة الدراسات السابقة لإجراء التدريب العملي في هذه الحالات سيكون من الضروري تقديمها إلى قسم التدريب في TECH حتى يمكن تأكيد تعيين المركز المختار للطلاب.
  - 7. هذا البرنامج لا يشمل:** التدريب العملي أي عنصر غير مذكور في هذه الشروط. لذلك، لا يشمل ذلك الإقامة أو الانتقال إلى المدينة التي يتم فيها التدريب أو التأشيرات أو أي خدمة أخرى غير موصوفة.
- ومع ذلك، يجوز للطلاب استشارة مرشدهم الأكاديمي في حالة وجود أي استفسار أو توصية بهذا الصدد. سيوفر له ذلك جميع المعلومات اللازمة لتسهيل الإجراءات.

# المؤهل العلمي

سيُتيح لك هذا البرنامج الحصول على مؤهل خاص في تدريب عملي في برمجة وتنفيذ المشاريع التعليمية المعتمد من **TECH Global University**، أكبر جامعة رقمية في العالم.

**TECH Global University** هي جامعة أوروبية رسمية ومعترف بها علناً من قبل حكومة أندورا (**جريدة الدولة الرسمية**). تعد أندورا جزءاً من منطقة التعليم العالي الأوروبية (EEES) منذ عام 2003. وتعتبر منطقة التعليم العالي الأوروبية مبادرة يدعمها الاتحاد الأوروبي وتهدف إلى تنظيم إطار التأهيل الدولي ومواءمة أنظمة التعليم العالي في الدول الأعضاء في هذه المنطقة. يعمل هذا المشروع على تعزيز القيم المشتركة وتطبيق الأدوات المشتركة وتقوية آليات ضمان الجودة لتعزيز التعاون والتنقل بين الطلاب والباحثين والأكاديميين.

هذا المؤهل الخاص بجامعة **Tech Global University** هو عبارة عن برنامج أوروبي للتأهيل المستمر والتحديث المهني الذي يضمن اكتساب الكفاءات في مجال المعرفة الخاصة به، مما يمنح قيمة منهجية عالية للطلاب الذي يجتاز البرنامج.

المؤهل العلمي: تدريب عملي في برمجة وتنفيذ المشاريع التعليمية

طريقة: عبر الإنترنت

مدة: 3 أسابيع

إجمالي عدد الاعتمادات: 4 نقطة دراسية (حسب نظام ECTS)



**tech** global  
university

تدريب عملي  
برمجة وتنفيذ المشاريع التعليمية

# تدريب عملي برمجة وتنفيذ المشاريع التعليمية