

Certificat

Préparation des Enseignants pour l'École Inclusive





Certificat

Préparation des Enseignants pour l'École Inclusive

- » Modalité: en ligne
- » Durée: 6 semaines
- » Qualification: TECH Université Technologique
- » Horaire: à votre rythme
- » Examens: en ligne

Accès au site web: www.techtitute.com/fr/education/cours/preparation-enseignants-ecole-inclusive

Sommaire

01

Présentation

page 4

02

Objectifs

page 8

03

Direction de la formation

page 12

04

Structure et contenu

page 18

05

Méthodologie

page 22

06

Diplôme

page 30

01

Présentation

L'éducation d'aujourd'hui requiert des éléments qui vont au-delà d'une seule matière, de sorte que les enseignants doivent comprendre les besoins de chacun de leurs élèves dans la salle de classe. La diversité et l'inclusion, ainsi que l'éducation sexuelle et l'Intelligence Émotionnelle sont des aspects fondamentaux que chaque enfant devrait connaître. Par conséquent, de plus en plus d'institutions comptent dans leurs rangs des professionnels de l'enseignement formés dans ces domaines. C'est pourquoi TECH a créé cette qualification afin de fournir les connaissances les plus rigoureuses et les plus recherchées dans un domaine en constante évolution. Vous y trouverez du matériel audiovisuel qui approfondit les compétences des enseignants pour les écoles inclusives.



“

Inscrivez-vous dès maintenant et découvrez les changements que le secteur de l'éducation a opérés en faveur d'une approche plus holistique de l'apprentissage"

Pour garantir une éducation de qualité, il est nécessaire d'intégrer des éléments tels que la diversité, l'inclusion, le respect et l'égalité. Cela est dû aux principes et aux fondements que chaque élève a appris depuis sa naissance et qu'il met donc en pratique dans la salle de classe. Pour que ces croyances et pratiques soient respectées, le concept d'école inclusive doit être renforcé. C'est pourquoi de plus en plus d'écoles recherchent des enseignants plus complets, formés dans des domaines tels que l'égalité et l'intégration sociale.

C'est pourquoi TECH a créé cette qualification pour les professionnels qui souhaitent approfondir ces aspects de l'éducation inclusive. Vous y trouverez une comparaison du domaine et de son histoire, soulignant les principaux changements dans le secteur de l'éducation. Vous approfondirez également les concepts qui renforcent le modèle intégral, notamment l'Intelligence Émotionnelle, l'éducation sexuelle et la diversité. C'est ainsi que ce Certificat se présente comme une opportunité d'apprentissage unique pour les enseignants qui souhaitent mettre à jour leurs connaissances.

Comme il s'agit d'un programme 100% en ligne, il est rempli de matériel audiovisuel à fort impact et d'exercices pratiques basés sur la méthodologie *Relearning*, laissant derrière eux les longues heures de mémorisation et d'étude et garantissant un apprentissage pratique et efficace à travers des cas réels et des simulations. En outre, vous n'aurez pas besoin de vous rendre dans un centre sur place et vous n'aurez besoin que d'un appareil doté d'une connexion internet.

Ce **Certificat en Préparation des Enseignants pour l'École Inclusive** contient le programme éducatif le plus complet et le plus actualisé du marché. Ses caractéristiques sont les suivantes:

- ♦ Le développement d'études de cas présentées par des experts dans la Préparation des Enseignants pour l'École Inclusive
- ♦ Les contenus graphiques, schématiques et éminemment pratiques de l'ouvrage, fournit des informations pratiques sur les disciplines essentielles à la pratique professionnelle
- ♦ Des exercices pratiques où le processus d'auto-évaluation peut être utilisé pour améliorer l'apprentissage
- ♦ Il met l'accent sur les méthodologies innovantes
- ♦ Cours théoriques, questions à l'expert, forums de discussion sur des sujets controversés et travail de réflexion individuel
- ♦ Il est possible d'accéder aux contenus depuis tout appareil fixe ou portable doté d'une connexion à internet



Ce Certificat est l'occasion que vous attendiez pour faire un saut de qualité dans votre carrière professionnelle"

“ *Le matériel didactique de ce diplôme, élaboré par ces spécialistes, a un contenu tout à fait applicable à votre expérience professionnelle*”

Le corps enseignant du programme englobe des spécialistes réputés dans le domaine et qui apportent à ce programme l'expérience de leur travail, ainsi que des spécialistes reconnus dans de grandes sociétés et des universités prestigieuses.

Grâce à son contenu multimédia développé avec les dernières technologies éducatives, les spécialistes bénéficieront d'un apprentissage situé et contextuel, ainsi, ils se formeront dans un environnement simulé qui leur permettra d'apprendre en immersion et de s'entraîner dans des situations réelles.

La conception de ce programme est axée sur l'Apprentissage par les Problèmes, grâce auquel le professionnel doit essayer de résoudre les différentes situations de la pratique professionnelle qui se présentent tout au long du programme académique. Pour ce faire, l'étudiant sera assisté d'un innovant système de vidéos interactives, créé par des experts reconnus.

Grâce à la méthodologie Relearning, vous passerez de longues heures de mémorisation fastidieuse à un apprentissage plus dynamique axé sur la pratique professionnelle.

Téléchargez le syllabus sur votre appareil mobile et emportez-le avec vous pour le réviser au moment et à l'endroit de votre choix.



02

Objectifs

L'un des principaux objectifs de TECH est que le professionnel de l'enseignement acquière de nouvelles compétences qui lui permettent d'être préparé à faire face aux demandes et aux exigences des institutions. Par conséquent, au cours des six prochaines semaines de cours, l'éducateur recevra des éléments clés lui permettant d'adapter à sa pratique les nouveaux modèles éducatifs axés sur l'Intelligence Émotionnelle, l'école inclusive et les réglementations en vigueur. A la fin de la formation, l'étudiant se sera spécialisé dans un secteur en pleine expansion.



“

Parcourir l'évolution historique de la formation des enseignants et identifier les aspects qui ont le plus changé face aux exigences d'aujourd'hui”



Objectifs généraux

- ♦ Permettre à l'étudiant d'enseigner dans des situations de risque d'exclusion
- ♦ Définir les principales caractéristiques de l'éducation inclusive
- ♦ Gérer les techniques et stratégies d'intervention auprès de la diversité des élèves, ainsi qu'auprès de la communauté éducative: familles et environnement
- ♦ Analyser le rôle des enseignants et des familles dans le contexte de l'éducation inclusive
- ♦ Interpréter tous les éléments et aspects liés à la préparation des enseignants dans une école inclusive
- ♦ Développer la capacité des étudiants à élaborer leur propre méthodologie et système de travail
- ♦ Intérioriser la typologie des élèves à risque et exclus socialement, et la manière dont le système éducatif doit leur répondre
- ♦ Décrire le fonctionnement du système de protection de l'enfance et de la jeunesse
- ♦ Étudier les différents types de mesures de protection et leur traitement dans l'environnement scolaire
- ♦ Analyser les situations de maltraitance des enfants et les protocoles d'action du professionnel de la psychologie
- ♦ Identifier les étapes du développement, de la naissance à l'adolescence; parvenir à ce que les étudiants aient leur propre jugement pour établir les effets que les processus cognitifs, communicatifs, moteurs et émotionnels ont sur le développement de l'enfant
- ♦ Détecter les facteurs de risque de nature différente qui peuvent altérer le développement tout au long du cycle de vie
- ♦ Décrire la situation générale des élèves faisant l'objet du tutorat et la manière dont elle peut affecter leur environnement éducatif
- ♦ Apprendre à répondre aux élèves sous tutelle et à leurs familles dans l'environnement scolaire
- ♦ Appliquer la médiation comme outil pédagogique pour la résolution des conflits et l'harmonisation de la communauté éducative



Objectifs spécifiques

- ◆ Décrire l'évolution historique de l'exclusivité dans la salle de classe
- ◆ Interpréter les principales sources de cadres inclusifs
- ◆ Analyser les principales composantes de la formation des enseignants
- ◆ Instruire sur les différents modèles d'école inclusive
- ◆ Informer sur la législation relative à l'éducation inclusive
- ◆ Utiliser des outils d'apprentissage dans le domaine de l'exclusivité
- ◆ Réaliser une interprétation plus efficace de l'école inclusive



Renforcez votre connaissance du cadre juridique et des réglementations internationales dans le domaine de l'éducation actuelle"

03

Direction de la formation

Des experts dans le domaine de l'éducation ont participé à l'élaboration de ce programme et ont été sélectionnés par TECH pour diriger le Certificat. Il s'agit d'enseignants qui, depuis des années, se distinguent par la mise en œuvre de nouvelles méthodologies éducatives afin de renforcer les écoles inclusives. En outre, ils font partie d'institutions respectées et ont contribué à la conception de l'éducation actuelle par leur travail.





“

Vous aurez à votre disposition un programme basé sur des cas et des expériences réels, présentés par des experts qui ont mis en pratique de nouvelles méthodologies pédagogiques”

Direction



M. Notario Pardo, Francisco

- ♦ Médiateur Familial, Scolaire et Expert Judiciaire Officiel
- ♦ Agent de Supervision du Département de la Generalitat de Valence
- ♦ Éducateur Social de l'Équipe d'Intervention en Soins Primaires de Base des Services Sociaux de la Mairie d'Alcoy
- ♦ Expert Judiciaire Officiel dans les Tribunaux de la Famille et le Bureau du Procureur des Mineurs
- ♦ Éducateur Social Intérimaire dans la Generalitat de Valence
- ♦ Technicien d'Intervention en Placement Familial pour l'Association du Centre Trama
- ♦ Coordinateur du Centre d'Intervention pour les Familles d'Accueil, Alicante
- ♦ Directeur du Master en Éducation Inclusive pour les Enfants en Situation de Risque Social
- ♦ Licence en Pédagogie de l'université de Valence
- ♦ Diplôme d'Éducation Sociale de l'Université de Valence
- ♦ Diplôme en Intervention auprès des Familles à Risque et des Mineurs à Comportement Antisocial de l'Université de Valence
- ♦ Spécialisation en Intervention et Thérapeutique dans les Besoins Educatifs Spéciaux et les Besoins Socio-Educatifs par le Collège Officiel des Pédagogues et Psychopédagogues de la Communauté Valencienne
- ♦ Expert Judiciaire Officiel par le Collège Officiel de Pédagogues et Psychopédagogues de la Communauté Valencienne
- ♦ Professeur de Formation Professionnelle pour l'Emploi par le Centre Servef
- ♦ Certificat Universitaire en Médiation Familiale et Scolaire de l'Université Catholique San Vicente Mártir de Valence
- ♦ Certificat Avancé en Inclusion Sociale et Éducation Inclusive par l'Université CEU Cardinal Herrera
- ♦ Certificat Avancé en Intervention auprès des Familles en Situation de Risque et des Mineurs ayant un Comportement Antisocial

Professeurs

Mme Antón Ortega, Noelia

- ♦ Pédagogue Thérapeutique
- ♦ Enseignante en Éducation Spécialisée à l'École Primaire Miguel Hernández du CEIP
- ♦ Diplôme en Enseignement Spécialisé
- ♦ Master en Neuropsychologie et Éducation
- ♦ Formation sur les TSA, l'algorithme ABN, les TIC en classe, le harcèlement, l'éducation par les compétences, l'intelligence émotionnelle et la maltraitance des enfants, entre autres

Mme Antón Ortega, Patricia

- ♦ Spécialiste de la Maltraitance Infantile et de la Thérapie Cognitivo-Comportementale
- ♦ Psychologue CIAF Centre d'Intervention pour l'Accueil Familial d'Alicante
- ♦ Diplôme en Travail Social et Licence en Psychologie
- ♦ Diplôme d'Études Supérieures en Psychopathologie Clinique et en Placement Familial et Adoption
- ♦ Master en Enfance et Jeunesse à Risque Social
- ♦ Diplôme d'Experte en Troubles Psychologiques de l'Enfance et de l'Adolescence
- ♦ Spécialiste de l'Enfance Maltraitée et de la Thérapie Cognitivo-Comportementale

Mme Beltrán Catalán, María

- ♦ Pédagogue et Thérapeute à Oriéntate con María
- ♦ Fondatrice et Codirectrice de l'Association Espagnole contre la Post-Bullying
- ♦ Docteur *Cum Laude* en Psychologie de l'Université de Cordoue
- ♦ Lauréat du Prix de la Jeunesse pour la Culture Scientifique 2019, décerné par le Conseil National de la Recherche Espagnole (CSIC) et la Municipalité de Séville

Dr Carbonell Bernal, Noelia

- ♦ Conseillère Éducative au Ministère Régional de l'Éducation de la Région de Murcie
- ♦ Doctorat en Psychologie de l'Éducation de l'Université de Murcie
- ♦ Master en Formation des Enseignants de l'Université de Murcie
- ♦ Master en Psychologie Clinique de l'Université Catholique San Antonio de Murcie
- ♦ Enseignante à l'UNIR dans le domaine de l'Enseignement Primaire
- ♦ Professeure du Diplôme d'Éducation de la Petite Enfance à la VIU
- ♦ Membre du corps enseignant de l'Université Camilo José Cela

Mme Chacón Saiz, María Raquel

- ♦ Pédagogue Experte en Orientation Éducative et Services Scolaires
- ♦ Fonctionnaire au Ministère Régional de l'Éducation et de la Science de la Région de Valence
- ♦ Master en Éducation et Animation socioculturelle de l'Université de Valence
- ♦ Licence en Pédagogie de l'Université de Valence

Mme Pérez López, Juana

- ♦ Pédagogue Expert au Centre de Développement de l'Enfant et d'Attention Précoce Aidemar (CDIAT)
- ♦ Directrice des Centres de Thérapie Infantile et Educative Anda Conmigo
- ♦ Production Autonome en Rééducation Pédagogique
- ♦ Conseillère Pédagogique pour les Enfants et le matériel de l'École Primaire à l'Éditorial Teide
- ♦ Diplôme de Pédagogie de l'Université de Murcie
- ♦ Master en Développement de l'Enfant et Attention Précoce de l'Université de Valence
- ♦ Détection Précoce des Difficultés de la Petite Enfance, Évaluation du Risque Neuromoteur et Conception de Plans de Traitement de Psychopraxie
- ♦ Experte Juridique en matière de familles et de mineurs auprès du Collège officiel des Pédagogues et Psychopédagogues de la Communauté Valencienne
- ♦ Certificat de Professionnalisme dans l'Enseignement de la Formation Professionnelle pour l'Emploi par le Ministère de l'Éducation et de la Formation Professionnelle
- ♦ Certificat en Difficultés d'Apprentissage et Troubles du Comportement par l'Université de Murcie
- ♦ Expert universitaire en Didactique des Langues, Lecture et Écriture dans l'Éducation Infantile et Primaire par l'Université CEU Cardinal Herrera



Mme Tortosa Casado, Noelia

- ♦ Coordinatrice de l'Accueil Familial à Alicante au sein de l'Association Centre Trama
- ♦ Directrice de Móvo Peritaciones Sociales
- ♦ Enseignante Ministère de l'Éducation
- ♦ Collaboratrice à l'Université d'Alicante
- ♦ Directrice Adjointe de la Fondation Internationale O'Belén
- ♦ Assistante Sociale au sein de l'Équipe d'Évaluation de l'Adoption du Grupo Eulen
- ♦ Assistante Sociale au sein de l'Équipe Technique pour les Mineurs du Ministère Régional de la Justice
- ♦ Assistante Sociale au Centre des Femmes 24 heures
- ♦ Diplôme en Travail Social à l'Université d'Alicante
- ♦ Master en Enseignement Secondaire de l'UMH
- ♦ Master *Cum Laude* en Intervention et Diagnostic auprès des Mineurs en Situation de Risque Social à l'Université d'Alicante
- ♦ Diplôme en Travail Social et Mineurs en Risque Social de l'Université d'Alicante

04

Structure et contenu

Le programme d'études de ce programme a été conçu pour répondre aux exigences actuelles du domaine. Il s'agit d'un recueil d'informations actualisées qui se penche sur la préparation des enseignants et les dernières techniques pédagogiques. À l'intérieur, le professionnel approfondira des aspects tels que la contextualisation de l'école inclusive, les principales théories et modèles, l'Intelligence Émotionnelle et les éléments externes qui contribuent indirectement au processus éducatif. En outre, un aperçu historique du paradigme de l'école traditionnelle et de sa trajectoire au cours des dernières décennies.



“

Approfondir la théorie de Daniel Goleman et acquérir des connaissances fondamentales sur l'Intelligence Émotionnelle”

Module 1. Préparer les enseignants à l'école inclusive

- 1.1. Historique et évolution de la formation des enseignants
 - 1.1.1. L'ancien paradigme: "écoles normales"
 - 1.1.1.1. Qu'entendons-nous par "écoles normales"?
 - 1.1.1.2. Principales caractéristiques des écoles normales d'instituteurs
 - 1.1.2. La formation des enseignants au XXI^e siècle
 - 1.1.2.1. Principaux aspects de la formation des enseignants
 - 1.1.2.2. Les nouveaux défis de l'éducation
 - 1.1.3. Cadres juridique
 - 1.1.3.1. Normes internationales
- 1.2. Contextualiser les écoles inclusives
 - 1.2.1. Principales caractéristiques
 - 1.2.1.1. Principes de base
 - 1.2.1.2. Objectifs de l'école inclusive d'aujourd'hui
- 1.3. Formation des enseignants à l'éducation inclusive
 - 1.3.1. Questions préliminaires à prendre en compte
 - 1.3.1.1. Raison d'être et objectifs
 - 1.3.1.2. Éléments essentiels de la formation initiale
 - 1.3.2. Principales théories et modèles
 - 1.3.3. Critères pour la conception et le développement de la formation des enseignants
 - 1.3.4. Formation en cours d'emploi
 - 1.3.5. Profil du professionnel de l'enseignement
 - 1.3.6. Compétences d'enseignement dans l'éducation inclusive
 - 1.3.6.1. L'enseignant de soutien. Fonctions
 - 1.3.6.2. Les compétences émotionnelles
- 1.4. Intelligence Émotionnelle des enseignants
 - 1.4.1. Le concept d'Intelligence Émotionnelle
 - 1.4.1.1. La théorie de Daniel Goleman
 - 1.4.1.2. Le modèle à quatre phases
 - 1.4.1.3. Modèle de compétences émotionnelles
 - 1.4.1.4. Modèle d'Intelligence Émotionnelle et sociale
 - 1.4.1.5. Théorie des intelligences multiples





- 1.4.2. Aspects fondamentaux de l'Intelligence Émotionnelle des enseignants
 - 1.4.2.1. Les émotions
 - 1.4.2.2. Estime de soi
 - 1.4.2.3. Auto-efficacité
 - 1.4.2.4. Développement des compétences émotionnelles
- 1.4.3. Soins personnels des enseignants
 - 1.4.3.1. Stratégies d'autogestion de la santé
- 1.5. Les éléments externes: administrations, ressources et famille
- 1.6. La qualité de l'éducation inclusive
 - 1.6.1. Inclusion et qualité
 - 1.6.1.1. Conceptualisation de la qualité
 - 1.6.1.2. Dimensions de la qualité de l'éducation
 - 1.6.1.3. Paramètres de qualité de la scolarisation inclusive
 - 1.6.2. Des expériences réussies

“

Un programme conçu pour vous permettre d'intégrer de nouvelles compétences dans votre pratique afin de répondre aux besoins futurs du domaine"

05

Méthodologie

Ce programme de formation offre une manière différente d'apprendre. Notre méthodologie est développée à travers un mode d'apprentissage cyclique: ***el Relearning***.

Ce système d'enseignement s'utilise, notamment, dans les Écoles de Médecine les plus prestigieuses du monde. De plus, il a été considéré comme l'une des méthodologies les plus efficaces par des magazines scientifiques de renom comme par exemple le ***New England Journal of Medicine***.





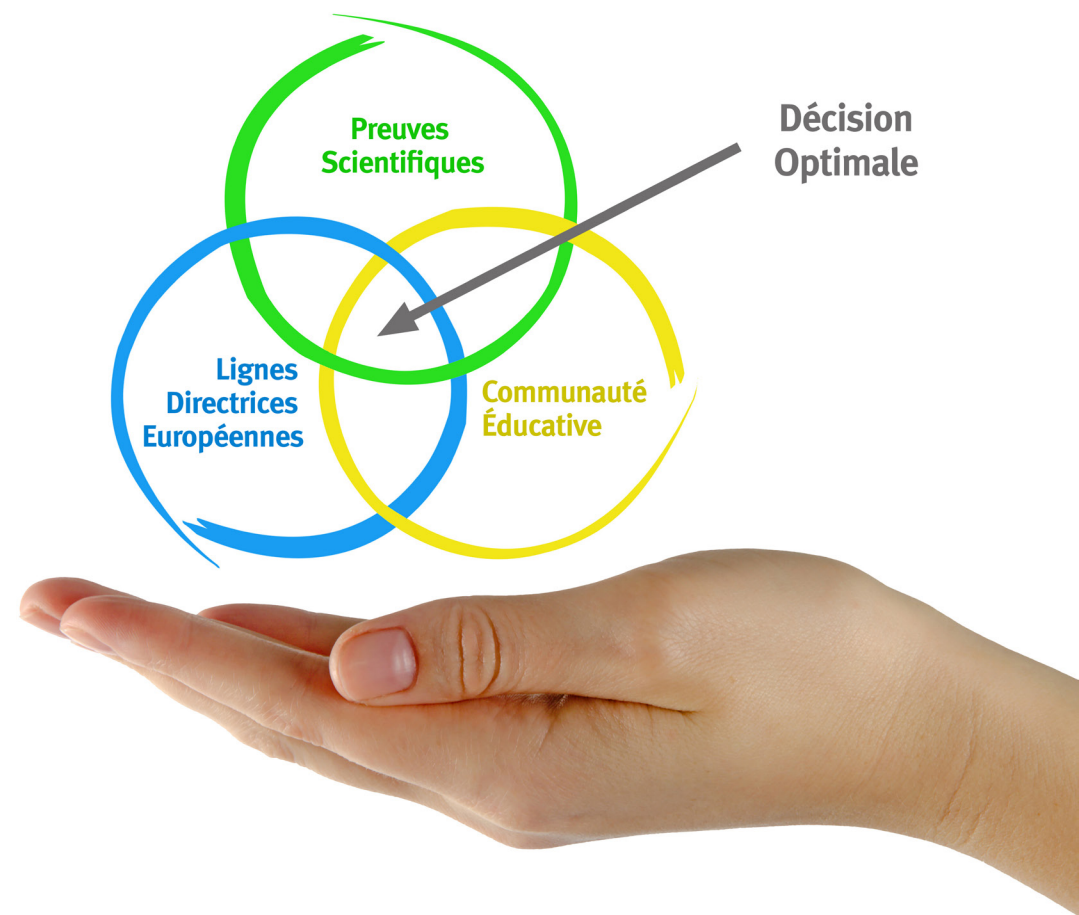
“

Découvrez Relearning, un système qui abandonne l'apprentissage linéaire conventionnel pour vous emmener à travers des systèmes d'enseignement cycliques: une façon d'apprendre qui s'est avérée extrêmement efficace, en particulier dans les matières qui nécessitent une mémorisation"

À TECH, School nous utilisons la Méthode des cas

Dans une situation donnée, que feriez-vous? Tout au long du programme, les étudiants seront confrontés à de multiples cas simulés, basés sur des situations réelles, dans lesquels ils devront enquêter, établir des hypothèses et, enfin, résoudre la situation. Il existe de nombreuses preuves scientifiques de l'efficacité de cette méthode.

Avec TECH, le professeur, l'enseignant ou le conférencier fait l'expérience d'une méthode d'apprentissage qui ébranle les fondements des universités traditionnelles du monde entier.



C'est une technique qui développe l'esprit critique et prépare l'éducateur à prendre des décisions, à défendre des arguments et à confronter des opinions.

“

Saviez-vous que cette méthode a été développée en 1912, à Harvard, pour les étudiants en Droit? La méthode des cas consiste à présenter aux apprenants des situations réelles complexes pour qu'ils s'entraînent à prendre des décisions et pour qu'ils soient capables de justifier la manière de les résoudre. En 1924, elle a été établie comme une méthode d'enseignement standard à Harvard”

L'efficacité de la méthode est justifiée par quatre réalisations clés:

1. Les professeurs qui suivent cette méthode parviennent non seulement à assimiler les concepts, mais aussi à développer leur capacité mentale, grâce à des exercices d'évaluation de situations réelles et à l'application des connaissances.
2. L'apprentissage est solidement traduit en compétences pratiques qui permettent à l'éducateur de mieux intégrer ses connaissances dans sa pratique quotidienne.
3. L'assimilation des idées et des concepts est rendue plus facile et plus efficace, grâce à l'utilisation de situations issues de l'enseignement réel.
4. Le sentiment d'efficacité de l'effort investi devient un stimulus très important pour les étudiants, qui se traduit par un plus grand intérêt pour l'apprentissage et une augmentation du temps passé à travailler sur le cours.



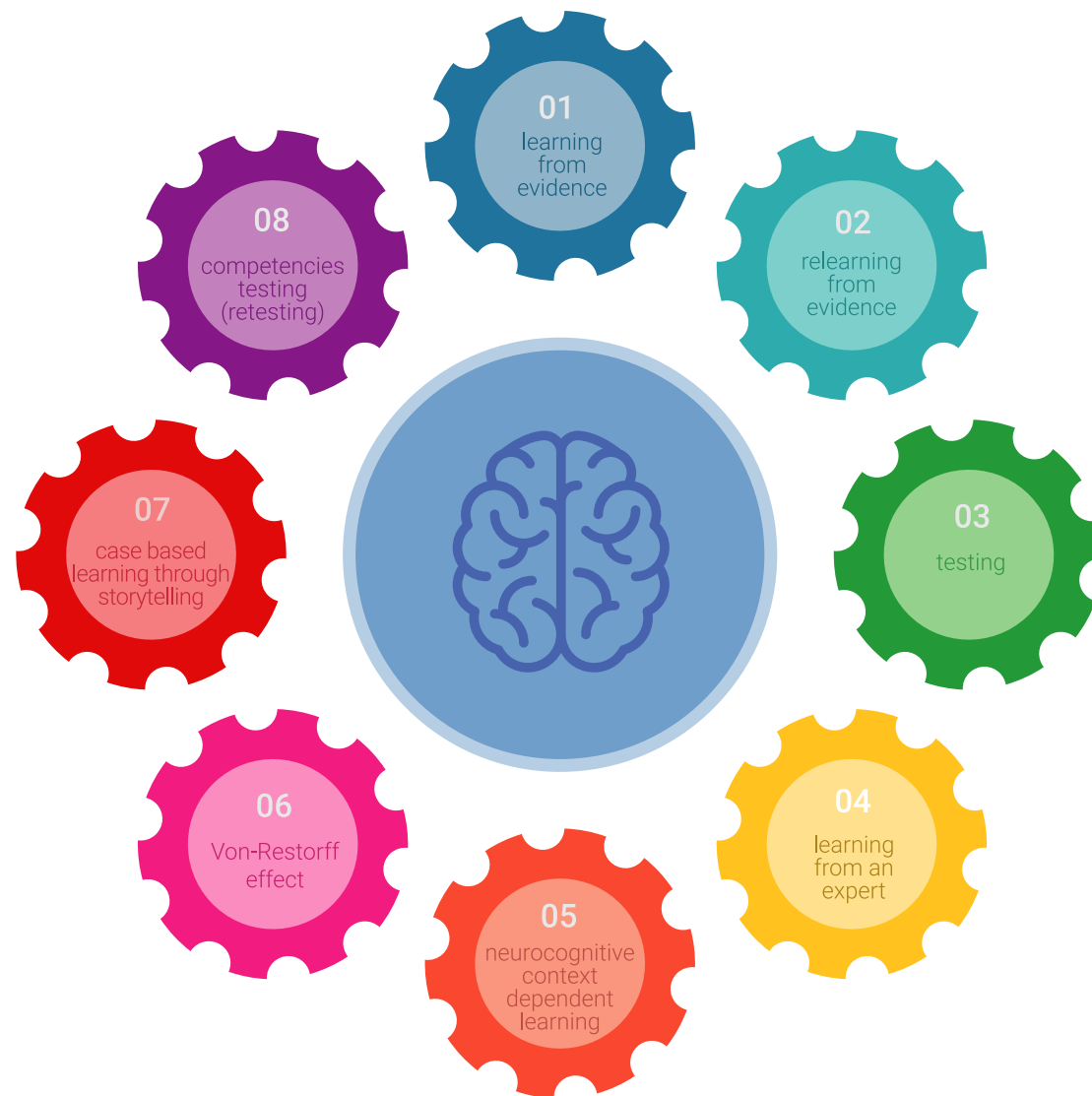
Relearning Methodology

TECH renforce l'utilisation de la méthode des cas avec la meilleure méthodologie d'enseignement 100% en ligne du moment: Relearning.

Cette université est la première au monde à combiner des études de cas avec un système d'apprentissage 100% en ligne basé sur la répétition, combinant un minimum de 8 éléments différents dans chaque leçon, ce qui constitue une véritable révolution par rapport à la simple étude et analyse de cas.

L'éducateur apprendra à travers des cas réels et la résolution de situations complexes dans des environnements d'apprentissage simulés.

Ces simulations sont développées à l'aide de logiciels de pointe pour faciliter l'apprentissage immersif.



Selon les indicateurs de qualité de la meilleure université en ligne du monde hispanophone (Columbia University). La méthode Relearning, à la pointe de la pédagogie mondiale, a réussi à améliorer le niveau de satisfaction globale des professionnels finalisant leurs études.

Grâce à cette méthodologie, nous avons formé plus de 85.000 éducateurs avec un succès sans précédent et ce dans toutes les spécialisations. Notre méthodologie d'enseignement est développée dans un environnement très exigeant, avec un corps étudiant universitaire au profil socio-économique élevé et dont l'âge moyen est de 43,5 ans.

Le Relearning vous permettra d'apprendre plus facilement et de manière plus productive tout en développant un esprit critique, en défendant des arguments et en contrastant des opinions: une équation directe vers le succès.

Dans notre programme, l'apprentissage n'est pas un processus linéaire mais il se déroule en spirale (nous apprenons, désapprenons, oublions et réapprenons). Par conséquent, ils combinent chacun de ces éléments de manière concentrique.

Selon les normes internationales les plus élevées, la note globale de notre système d'apprentissage est de 8,01.



Ce programme offre le meilleur matériel pédagogique, soigneusement préparé pour les professionnels:



Support d'étude

Tous les contenus didactiques sont créés par les spécialistes qui enseignent les cours. Ils ont été conçus en exclusivité pour la formation afin que le développement didactique soit vraiment spécifique et concret.

Ces contenus sont ensuite appliqués au format audiovisuel, pour créer la méthode de travail TECH online. Tout cela, élaboré avec les dernières techniques afin d'offrir des éléments de haute qualité dans chacun des supports qui sont mis à la disposition de l'apprenant.



Techniques et procédures éducateurs en vidéo

TECH met les techniques les plus innovantes, avec les dernières avancées pédagogiques, au premier plan de l'actualité de l'Éducation. Tout cela, à la première personne, expliqué et détaillé rigoureusement pour atteindre une compréhension complète. Et surtout, vous pouvez les regarder autant de fois que vous le souhaitez.



Résumés interactifs

Nous présentons les contenus de manière attrayante et dynamique dans des dossiers multimédias comprenant des fichiers audios, des vidéos, des images, des diagrammes et des cartes conceptuelles afin de consolider les connaissances.

Ce système éducatif unique pour la présentation de contenu multimédia a été récompensé par Microsoft en tant que "European Success Story".



Bibliographie complémentaire

Articles récents, documents de consensus et directives internationales, entre autres. Dans la bibliothèque virtuelle de TECH, l'étudiant aura accès à tout ce dont il a besoin pour compléter sa formation.





Analyses de cas menées et développées par des experts

Un apprentissage efficace doit nécessairement être contextuel. Pour cette raison, TECH présente le développement de cas réels dans lesquels l'expert guidera l'étudiant à travers le développement de la prise en charge et la résolution de différentes situations: une manière claire et directe d'atteindre le plus haut degré de compréhension.



Testing & Retesting

Les connaissances de l'étudiant sont périodiquement évaluées et réévaluées tout au long du programme, par le biais d'activités et d'exercices d'évaluation et d'auto-évaluation, afin que l'étudiant puisse vérifier comment il atteint ses objectifs.



Cours magistraux

Il existe des preuves scientifiques de l'utilité de l'observation par un tiers expert. La méthode "Learning from an Expert" renforce les connaissances et la mémoire, et donne confiance dans les futures décisions difficiles.



Guides d'action rapide

À TECH nous vous proposons les contenus les plus pertinents du cours sous forme de feuilles de travail ou de guides d'action rapide. Un moyen synthétique, pratique et efficace pour vous permettre de progresser dans votre apprentissage.



06 Diplôme

Le Certificat en Préparation des Enseignants pour l'École Inclusive garantit, outre la formation la plus rigoureuse et la plus actualisée, l'accès à un diplôme de Certificat délivré par TECH Université Technologique.



“

Finalisez cette formation avec succès et recevez votre diplôme universitaire sans avoir à vous soucier des déplacements ou des démarches administratives”

Ce **Certificat** en **Préparation des Enseignants pour l'École Inclusive** contient le programme le plus complet et actualisé du marché.

Après avoir passé l'évaluation, l'étudiant recevra par courrier* avec accusé de réception son diplôme de **Certificat** délivrée par **TECH Université Technologique**

Le diplôme délivré par **TECH Université Technologique** indiquera la note obtenue lors du **Certificat**, et répond aux exigences communément demandées par les bourses d'emploi, les concours et les commissions d'évaluation des carrières professionnelles.

Diplôme: **Certificat en Préparation des Enseignants pour l'École Inclusive**

Heures Officielles: **150h.**



*Si l'étudiant souhaite que son diplôme version papier possède l'Apostille de La Haye, TECH EDUCATION fera les démarches nécessaires pour son obtention moyennant un coût supplémentaire.

future

santé confiance personnes

éducation information tuteurs

garantie accréditation enseignement

institutions technologie apprentissage

communauté engagement

service personnalisé innovation

connaissance présent qualité

en ligne formations

développement institutions

classe virtuelle langues

tech université
technologique

Certificat

Préparation des Enseignants
pour l'École Inclusive

- » Modalité: en ligne
- » Durée: 6 semaines
- » Qualification: TECH Université Technologique
- » Horaire: à votre rythme
- » Examens: en ligne

Certificat

Préparation des Enseignants
pour l'École Inclusive



tech université
technologique