

Certificat

Grammaire et Pragmatique pour la Communication en ELE



tech université
technologique

Certificat

Grammaire et Pragmatique pour la Communication en ELE

Modalité: En ligne

Durée: 2 à 6 semaines

Diplôme: TECH Université Technologique

Heures de cours: 200 h.

Accès web: www.techtute.com/fr/education/cours/grammaire-pragmatique-communication-ele

Sommaire

01

Présentation

page 4

02

Objectifs

page 8

03

Structure et contenu

page 12

04

Méthodologie

page 16

05

Diplôme

page 24

01

Présentation

Apprenez les concepts les plus pertinents de la morphologie et de la syntaxe de la langue espagnole. Grâce à ce programme, le futur professeur d'espagnol sera préparé à assumer la responsabilité d'expliquer les directives qui peuvent être déroutantes pour l'élève, en relation avec leur utilisation ou leur inexistence dans sa langue maternelle.



“

*Plongez dans la grammaire et la
pragmatique de l'espagnol avec l'aide
de professeurs prestigieux"*

Tout acte de communication exige de l'orateur une maîtrise totale de ses capacités de communication. C'est pourquoi ce programme est basé sur la connaissance de compétences linguistiques, sociolinguistiques et pragmatiques. Il est essentiel, pour l'enseignement de l'espagnol comme langue étrangère, de connaître toutes les compétences que les élèves doivent développer et leurs différentes étapes d'apprentissage, afin de développer différentes méthodologies adaptées à leurs besoins éducatifs.

Cette formation apportera aux futurs enseignants des réponses à des questions telles que : quel type de grammaire dois-je enseigner ? Quel type de grammaire dois-je enseigner, combien de temps de cours dois-je consacrer à la grammaire, comment dois-je évaluer et que dois-je évaluer ? Ces questions, ainsi que d'autres, trouveront une réponse dans le contenu grammatical, les compétences communicatives et les stratégies de mise en pratique de ce qui a été assimilé, en relation avec le contexte d'apprentissage de la classe.

Elle donnera également aux futurs enseignants les outils et les connaissances dont ils ont besoin pour travailler avec confiance et efficacité dans la profession, en leur permettant d'aider leurs élèves à comprendre et à analyser efficacement les messages, et à développer la communication non verbale.

Le professeur sera en mesure d'expliquer et de résoudre des questions déroutantes sur la grammaire ou le processus d'évaluation des apprenants. Ils auront à leur disposition une méthodologie complète d'enseignement du vocabulaire et différentes techniques et matériels didactiques, dispensés par d'éminents experts en la matière, dotés d'une grande expérience dans le secteur de l'éducation.

Ce **Certificat Grammaire et Pragmatique pour la Communication en ELE** contient le programme éducatifs le plus complet et le plus actuel. Les principales caractéristiques sont les suivantes:

- ♦ Dernières technologies en matière de logiciels d'enseignement en ligne
- ♦ Système d'enseignement intensément visuel, soutenu par des contenus graphiques et schématiques faciles à assimiler et à comprendre
- ♦ Développement d'études de cas, présentées par des experts actifs
- ♦ Systèmes vidéo interactifs de pointe
- ♦ Enseignement basé sur la télépratique
- ♦ Systèmes de mise à jour et de recyclage continus
- ♦ Apprentissage autorégulé: compatibilité totale avec d'autres professions
- ♦ Exercices pratiques pour l'auto-évaluation et la vérification de l'apprentissage
- ♦ Groupes de soutien et synergies éducatives : questions de programme, forums de discussion et de connaissances
- ♦ Communication avec l'enseignant et travail de réflexion individuel
- ♦ Contenu disponible depuis n'importe quel appareil, fixe ou portable, doté d'une connexion internet
- ♦ Banques de documents justificatifs disponibles en permanence, y compris après le programme



Grâce à ce programme, basé sur la résolution de cas réels, vous serez en mesure de faire face à des situations complexes dans l'exercice quotidien de votre profession"

“

Ce programme a été conçu selon les principes fondamentaux de la méthodologie de l'apprentissage en ligne, ce qui vous permettra d'assimiler les contenus plus rapidement et plus efficacement"

Son corps enseignant comprend des professionnels de l'éducation, qui apportent l'expérience de leur travail à cette formation, ainsi que des spécialistes reconnus issus de grandes entreprises et d'universités prestigieuses.

Grâce à son contenu multimédia, développé avec les dernières technologies éducatives, ils permettront au professionnel un apprentissage situé et contextuel, c'est-à-dire un environnement simulé qui fournira un apprentissage immersif, programmé pour s'entraîner dans des situations réelles.

La conception de ce programme est axée sur l'Apprentissage Par les Problèmes, grâce auquel le Édicateurs doit essayer de résoudre les différentes situations de pratique professionnelle, qui se présentent tout au long du Certificat. Pour ce faire, l'éducateur sera assisté par un système vidéo interactif innovant développé par des spécialistes reconnus dans le domaine de l'enseignement.

Grâce à son mode en ligne, vous pouvez vous vous de vous où et quand vous le souhaitez à, partir d'un appareil doté d'une connexion Internet.

Le concept innovant de la télépratique, vous permettra d'apprendre plus rapidement, et d'avoir une vision beaucoup plus réaliste des contenus.



02 Objectifs

TECH , vise à formation des professionnels hautement qualifiés pour une expérience professionnelle. Cet objectif est atteint en aidant les professionnels de l'éducation à accéder à un niveau de compétence et de contrôle beaucoup plus élevé. Un objectif qui, en quelques semaines, peut être atteint avec une intensité élevée et une spécialisation précise.





“

À la fin du programme, vous aurez les compétences communicatives nécessaires pour enseigner la grammaire et la pragmatique de la communication en espagnol comme langue étrangère”



Objectifs généraux

- ♦ Développer les compétences communicatives , à travers des activités et des stratégies , qui facilitent l'apprentissage de l'espagnol comme seconde langue
- ♦ Apprendre les bases théoriques du processus d'acquisition d'une langue étrangère
- ♦ Adapter les modèles d'enseignement aux besoins de l'apprenant , en fonction de son profil
- ♦ Développer les compétences d'évaluation des élèves, en tenant compte du niveau et des compétences du même
- ♦ Mettre en œuvre des études interculturelles dans l'enseignement de l'espagnol comme langue étrangère
- ♦ Décrire les aspects linguistiques, communicatifs et culturels significatifs dans le processus d'enseignement-apprentissage , du système de l'espagnol comme langue étrangère, au niveau phonétique-phonologique, en tenant compte du niveau avancé de la formation du programme
- ♦ Développer un matériel pédagogique approprié pour l'enseignement des compétences écrites et orales en espagnol comme seconde langue





Objectifs spécifiques

- ♦ Identifier les principaux éléments qui composent grammaticalement la langue espagnole
- ♦ Étudier en profondeur les éléments spécifiques qui affectent l'espagnol, tels que les accents, les trémas et autres
- ♦ Analyser Le rôle de la Littérature dans l'apprentissage d'une L2
- ♦ Identifier les termes non familiers et leur catégorisation dans le monde de l'espagnol, comme les caractéristiques spécifiques des différents mots

“ *Atteignez vos objectifs en vous mettant à jour dans les dernières techniques et avancées pédagogiques, grâce à un programme très exigeant* ”

03

Structure et contenu

Le contenu de cette spécialisation été élaboré par les différents experts , dans un but précis : s'assurer que les étudiants acquièrent chacune des compétences pour devenir de véritables Certificat dans ce domaine.

Un programme très complet et bien structuré , qui mènera aux plus hauts standards de qualité et de succès.





“

D'illustres experts du secteur ont apporté leur expérience et leurs connaissances à la réalisation de cette formation"

Module 1. Grammaire et Pragmatique pour la Communication en ELE

- 1.1. Les bases de la grammaire espagnole
 - 1.1.1. Grammaire fonctionnelle
 - 1.1.1.1. Les substantifs
 - 1.1.1.2. Les adjectifs
 - 1.1.1.3. Les verbes
 - 1.1.1.4. Les adverbes
 - 1.1.1.5. Les pronoms
 - 1.1.1.6. La syntaxe: sujet et prédicat
 - 1.1.1.7. La concordance
 - 1.1.1.8. La grammaire dans l'approche de la communication
- 1.2. La valeur du verbe par rapport au passé
 - 1.2.1. La temporalité verbale
 - 1.2.1.1. L'action au cœur du message
- 1.3. Méthodologie pour expliquer le passé dans les cours d'ELE
 - 1.3.1. Présentation des méthodes de travail sur la temporalité du passé dans les cours d'Espagnol comme Langue Étrangère
 - 1.3.2. Sémantique du verbe
 - 1.3.3. Explication des valeurs primaires et secondaires
 - 1.3.4. Verbes dynamiques délimités
- 1.4. Impératif et subjonctif: les modes du verbe
 - 1.4.1. Subjonctif et impératif
 - 1.4.1.1. Facteurs sémantiques
 - 1.4.1.2. Le subjonctif dans les phrases subordonnées nominales
 - 1.4.1.3. Le subjonctif dans les phrases subordonnées adjectives
 - 1.4.1.4. L'utilisation du subjonctif dans les phrases subordonnées adverbiales
 - 1.4.1.5. L'utilisation de l'impératif avec les voix formelles
 - 1.4.1.6. L'importance de l'impératif dans l'expression espagnole
- 1.5. Classification et utilisation prépositionnelle de la périphrase verbale
 - 1.5.1. Combinaisons de verbes aspectuels
 - 1.5.1.1. Combinaisons de verbes modaux
 - 1.5.1.2. Différence entre périphrase et locution
- 1.6. Façons d'expliquer et de présenter le verbe être dans le cours d'ELE
 - 1.6.1. Être comme verbe nominatif
 - 1.6.2. Être comme verbe auxiliaire et locatif
 - 1.6.3. Être avec l'utilisation d'adjectifs
 - 1.6.4. Être comme verbe copulatif
 - 1.6.5. Sur les généralisations relatives aux verbes ser et estar
- 1.7. Comparaison de l'explication traditionnelle avec l'évolution du verbe être
 - 1.7.1. Cadre historique de l'explication verbale pour être
 - 1.7.2. Évolution de l'usage du verbe et rapprochement jusqu'à aujourd'hui
- 1.8. Types et usages dans la langue familière et formelle selon les connecteurs et les liaisons
 - 1.8.1. Connecteurs pour l'activité exploratoire
 - 1.8.1.1. Connecteurs pour l'activité descriptive
 - 1.8.1.2. Connecteurs pour l'activité explicative
 - 1.8.1.3. Colloques et connecteurs
 - 1.8.1.4. Formalismes et connecteurs
 - 1.8.1.5. Différenciation entre les nexus et les connecteurs
- 1.9. Types, classification et utilisation des pronoms
 - 1.9.1. Pronoms objets
 - 1.9.2. Pronoms sujets
 - 1.9.3. Laïsmes/ Loïsmes/ Leïsmes

- 1.10. Voix passive
 - 1.10.1. La préposition "par" comme antécédent
 - 1.10.2. Cas dans lesquels la voix passive ne peut être utilisée
- 1.11. Innovation dans la didactique
 - 1.11.1. Réflexion sur le rôle de l'enseignant dans la classe d'aujourd'hui
 - 1.11.2. Rechercher parce qu'il innove ou innover parce qu'il recherche?
 - 1.11.3. Les changements de paradigme: l'enseignement centré sur l'apprentissage et ses changements.
- 1.12. Composition et préparation de la production orale dans le cours d'ELE
 - 1.12.1. Composition ou expression?
 - 1.12.1.1. Gradation du contenu de la préparation
- 1.13. Techniques d'exposition et de prise de parole dans le cours d'ELE
 - 1.13.1. Domaine lexical
 - 1.13.2. Domaine syntaxique
 - 1.13.3. Domaine phonique
 - 1.13.4. Techniques pour les cours de conversation
 - 1.13.5. De la présentation orale à l'activité interactive
 - 1.13.6. Objectifs de l'enseignement par la méthode d'exposition et orale
 - 1.13.7. Changement de perspective: de "l'ennui" de l'enseignant au "développement" de sa présentation
 - 1.13.8. Présentations "espacées" ou par segments
- 1.14. Calendrier et suivi de l'évaluation grammaticale
 - 1.14.1. Évaluation initiale/diagnostic
 - 1.14.1.1. Évaluation sommative
 - 1.14.1.2. Évaluation formative
 - 1.14.1.3. Qu'est-ce qui doit être évalué?
- 1.15. Techniques d'évaluation grammaticale
 - 1.15.1. Avec quoi évaluer? Critères de sélection
 - 1.15.2. Approches de la notation en fonction du type d'épreuve.
 - 1.15.3. Rubrique d'évaluation: observation, journal intime, portfolio, cartographie conceptuelle



04

Méthodologie

Ce programme de formation offre une manière différente d'apprendre. Notre méthodologie est développée à travers un mode d'apprentissage cyclique: ***el Relearning***.

Ce système d'enseignement s'utilise, notamment, dans les Écoles de Médecine les plus prestigieuses du monde. De plus, il a été considéré comme l'une des méthodologies les plus efficaces par des magazines scientifiques de renom comme par exemple le ***New England Journal of Medicine***.



“

Découvrez Relearning, un système qui abandonne l'apprentissage linéaire conventionnel pour vous emmener à travers des systèmes d'enseignement cycliques: une façon d'apprendre qui s'est avérée extrêmement efficace, en particulier dans les matières qui nécessitent une mémorisation"

À TECH, School nous utilisons la Méthode des cas

Dans une situation donnée, que feriez-vous? Tout au long du programme, les étudiants seront confrontés à de multiples cas simulés, basés sur des situations réelles, dans lesquels ils devront enquêter, établir des hypothèses et, enfin, résoudre la situation. Il existe de nombreuses preuves scientifiques de l'efficacité de cette méthode.

Avec TECH, le professeur, l'enseignant ou le conférencier fait l'expérience d'une méthode d'apprentissage qui ébranle les fondements des universités traditionnelles du monde entier.



C'est une technique qui développe l'esprit critique et prépare l'éducateur à prendre des décisions, à défendre des arguments et à confronter des opinions.

“

Saviez-vous que cette méthode a été développée en 1912, à Harvard, pour les étudiants en Droit? La méthode des cas consiste à présenter aux apprenants des situations réelles complexes pour qu'ils s'entraînent à prendre des décisions et pour qu'ils soient capables de justifier la manière de les résoudre. En 1924, elle a été établie comme une méthode d'enseignement standard à Harvard”

L'efficacité de la méthode est justifiée par quatre réalisations clés:

1. Les professeurs qui suivent cette méthode parviennent non seulement à assimiler les concepts, mais aussi à développer leur capacité mentale, grâce à des exercices d'évaluation de situations réelles et à l'application des connaissances.
2. L'apprentissage est solidement traduit en compétences pratiques qui permettent à l'éducateur de mieux intégrer ses connaissances dans sa pratique quotidienne.
3. L'assimilation des idées et des concepts est rendue plus facile et plus efficace, grâce à l'utilisation de situations issues de l'enseignement réel.
4. Le sentiment d'efficacité de l'effort investi devient un stimulus très important pour les étudiants, qui se traduit par un plus grand intérêt pour l'apprentissage et une augmentation du temps passé à travailler sur le cours.



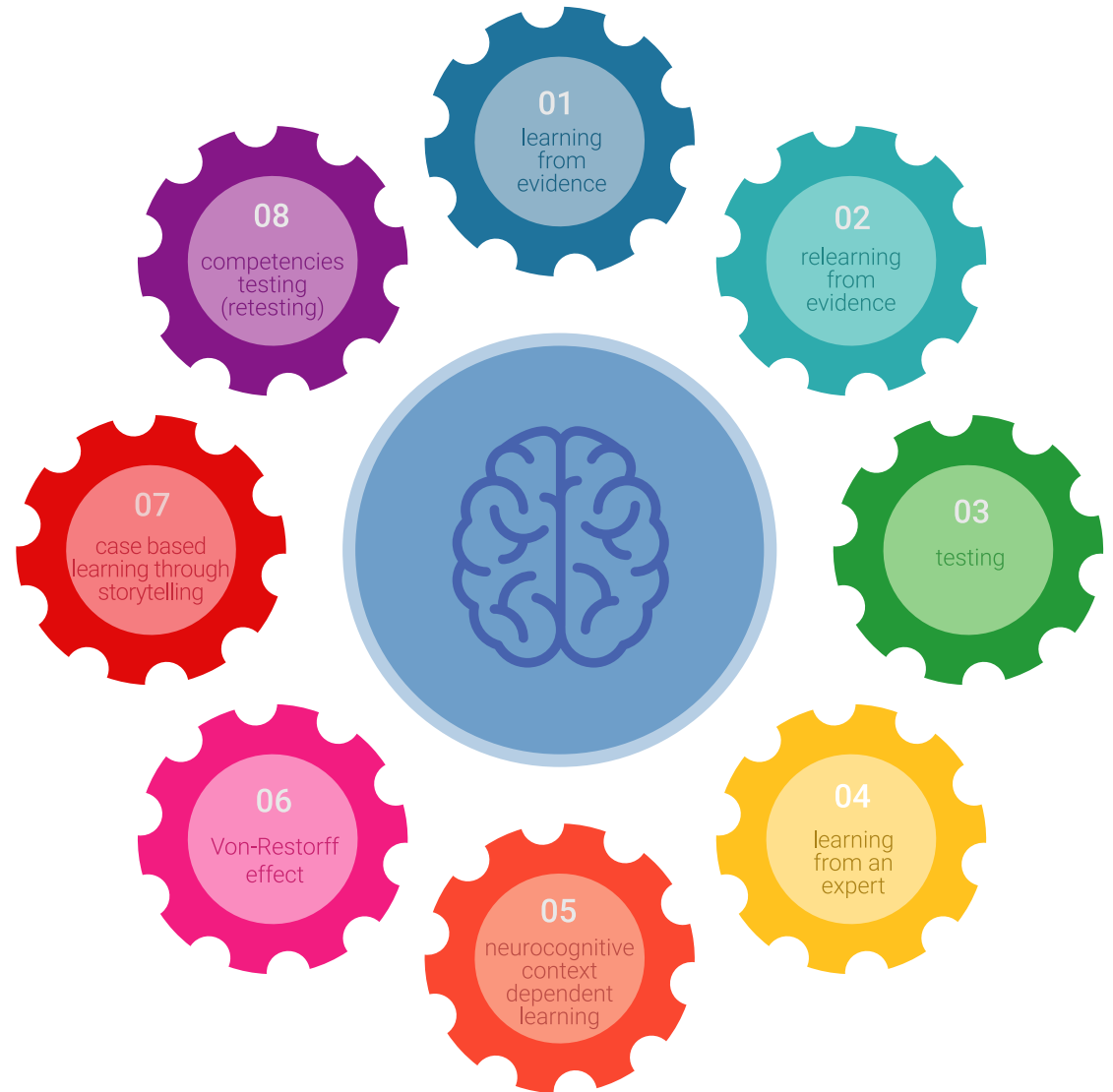
Relearning Methodology

TECH renforce l'utilisation de la méthode des cas avec la meilleure méthodologie d'enseignement 100% en ligne du moment: Relearning.

Cette université est la première au monde à combiner des études de cas avec un système d'apprentissage 100% en ligne basé sur la répétition, combinant un minimum de 8 éléments différents dans chaque leçon, ce qui constitue une véritable révolution par rapport à la simple étude et analyse de cas.

L'éducateur apprendra à travers des cas réels et la résolution de situations complexes dans des environnements d'apprentissage simulés.

Ces simulations sont développées à l'aide de logiciels de pointe pour faciliter l'apprentissage immersif.



Selon les indicateurs de qualité de la meilleure université en ligne du monde hispanophone (Columbia University). La méthode Relearning, à la pointe de la pédagogie mondiale, a réussi à améliorer le niveau de satisfaction globale des professionnels finalisant leurs études.

Grâce à cette méthodologie, nous avons formé plus de 85.000 éducateurs avec un succès sans précédent et ce dans toutes les spécialisations. Notre méthodologie d'enseignement est développée dans un environnement très exigeant, avec un corps étudiant universitaire au profil socio-économique élevé et dont l'âge moyen est de 43,5 ans.

Le Relearning vous permettra d'apprendre plus facilement et de manière plus productive tout en développant un esprit critique, en défendant des arguments et en contrastant des opinions: une équation directe vers le succès.

Dans notre programme, l'apprentissage n'est pas un processus linéaire mais il se déroule en spirale (nous apprenons, désapprenons, oublions et réapprenons). Par conséquent, ils combinent chacun de ces éléments de manière concentrique.

Selon les normes internationales les plus élevées, la note globale de notre système d'apprentissage est de 8,01.



Ce programme offre le meilleur matériel pédagogique, soigneusement préparé pour les professionnels:



Support d'étude

Tous les contenus didactiques sont créés par les spécialistes qui enseignent les cours. Ils ont été conçus en exclusivité pour la formation afin que le développement didactique soit vraiment spécifique et concret.

Ces contenus sont ensuite appliqués au format audiovisuel, pour créer la méthode de travail TECH online. Tout cela, élaboré avec les dernières techniques afin d'offrir des éléments de haute qualité dans chacun des supports qui sont mis à la disposition de l'apprenant.



Techniques et procédures éducateurs en vidéo

TECH met les techniques les plus innovantes, avec les dernières avancées pédagogiques, au premier plan de l'actualité de l'Éducation. Tout cela, à la première personne, expliqué et détaillé rigoureusement pour atteindre une compréhension complète. Et surtout, vous pouvez les regarder autant de fois que vous le souhaitez.



Résumés interactifs

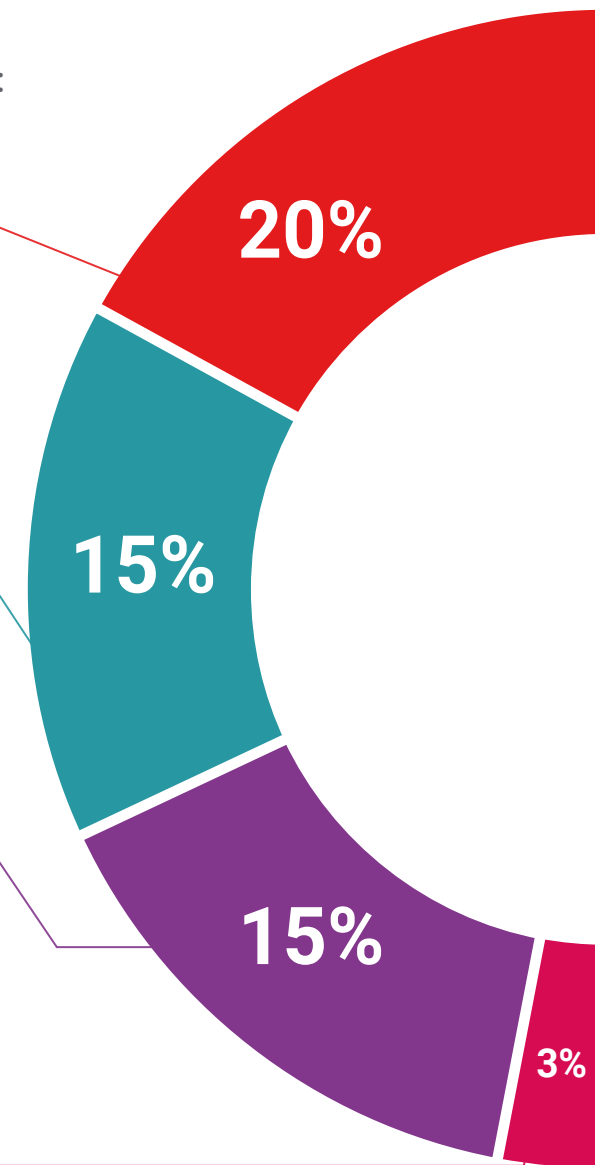
Nous présentons les contenus de manière attrayante et dynamique dans des dossiers multimédias comprenant des fichiers audios, des vidéos, des images, des diagrammes et des cartes conceptuelles afin de consolider les connaissances.

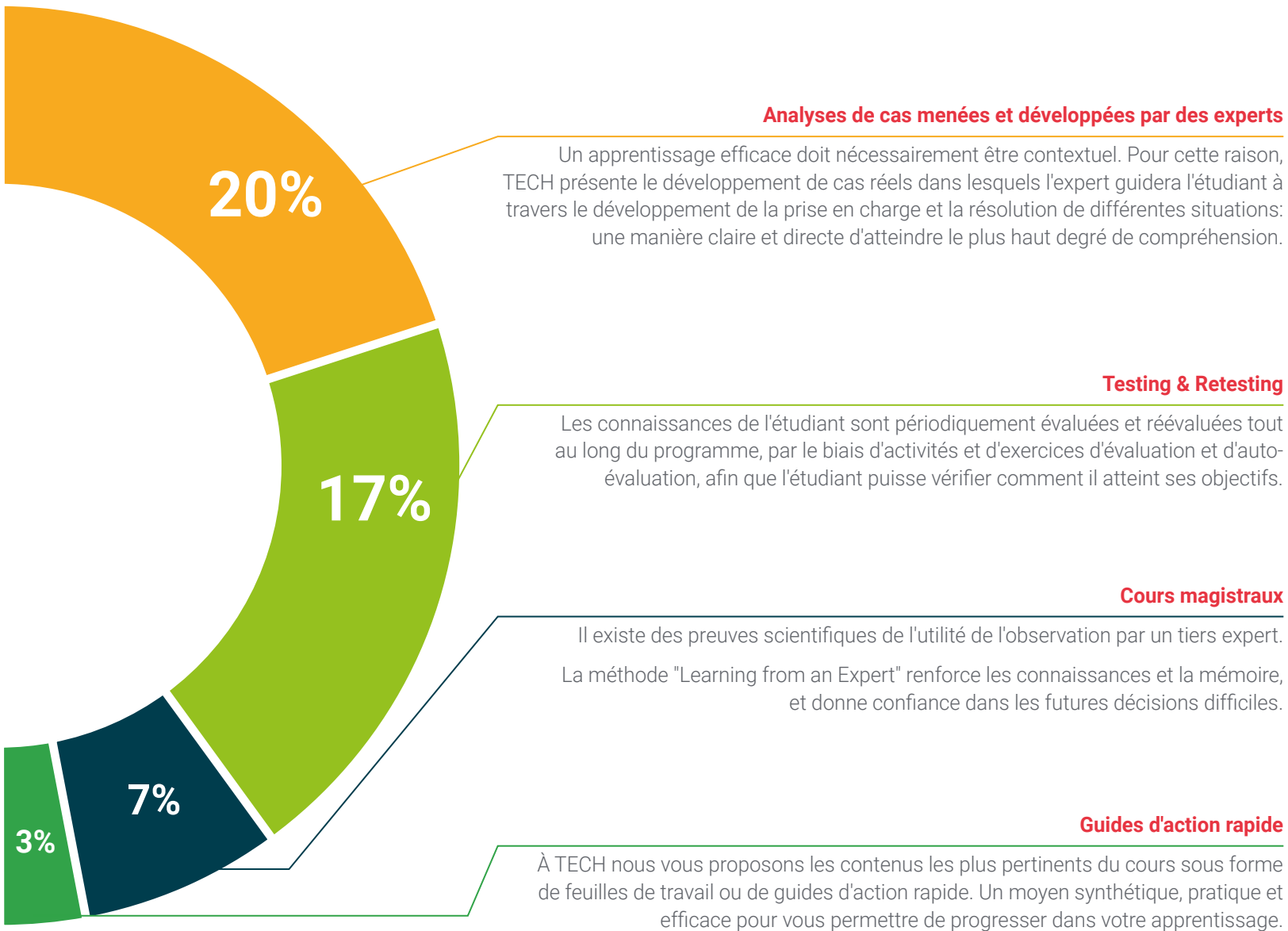
Ce système éducatif unique pour la présentation de contenu multimédia a été récompensé par Microsoft en tant que "European Success Story".



Bibliographie complémentaire

Articles récents, documents de consensus et directives internationales, entre autres. Dans la bibliothèque virtuelle de TECH, l'étudiant aura accès à tout ce dont il a besoin pour compléter sa formation.





05 Diplôme

Le Certificat en Grammaire et Pragmatique pour la Communication en ELE garantit, en plus de la formation la plus rigoureuse et la plus actuelle, l'accès à un Certificat délivré par TECH Université Technologique.



“

Finalisez cette formation avec succès et recevez votre Certificat, sans avoir à vous soucier des déplacements ou des démarches administratives”

Ce **Certificat en Grammaire et Pragmatique pour la Communication en ELE** contient le programme scientifique le plus complet et le plus actuel du marché.

Après avoir réussi les évaluations, l'étudiant recevra par courrier* postal avec accusé de réception le diplôme de **Certificat** délivré par **TECH Université Technologique**.

Le diplôme délivré par **TECH Université Technologique** exprimera la qualification obtenue dans le diplôme, et répondra aux exigences communément demandées par les bourses d'emploi, les concours et les commissions d'évaluation des carrières professionnelles.

Diplôme : **Certificat en Grammaire et Pragmatique pour la Communication en ELE**

N.º d'Heures Officielles : **200 h.**



future
santé confiance personnes
éducation information tuteurs
garantie accréditation enseignement
institutions technologie apprentissage
communauté engagement
service personnalisé innovation
connaissance présent qualité
en ligne formation
développement institutions
classe virtuelle langue

tech université
technologique

Certificat

Grammaire et Pragmatique
pour la Communication en
ELE

Modalité: En ligne

Durée: 2 à 6 semaines

Diplôme: TECH Université Technologique

Heures de cours: 200 h.

Certificat

Grammaire et Pragmatique pour
la Communication en ELE