

# Certificat

## Égalité et Perspective de Genre



## Certificat Égalité et Perspective de Genre

- » Modalité: en ligne
- » Durée: 6 semaines
- » Qualification: TECH Université Technologique
- » Intensité: 16h/semaine
- » Horaire: à votre rythme
- » Examens: en ligne

Accès au site web: [www.techtitute.com/fr/education/cours/egalite-perspective-genre](http://www.techtitute.com/fr/education/cours/egalite-perspective-genre)

# Sommaire

01

Présentation

---

*page 4*

02

Objectifs

---

*page 8*

03

Direction de la formation

---

*page 12*

04

Structure et contenu

---

*page 16*

05

Méthodologie

---

*page 20*

06

Diplôme

---

*page 28*

# 01

# Présentation

Les questions telles que l'écart de rémunération, la discrimination et la violence fondée sur le sexe touchent chaque jour un grand nombre de personnes dans les milieux sociaux, professionnels, familiaux et éducatifs. L'égalité des sexes et l'intégration de la dimension de genre sont fondamentales pour s'attaquer à ces problèmes et construire des sociétés plus justes et plus équitables. Dans ce contexte, TECH a conçu un programme qui offre une compréhension approfondie des concepts, des théories et pratiques dans ce domaine, permettant aux étudiants d'acquérir les compétences nécessaires pour relever les défis liés au genre dans divers contextes. Ce programme 100% en ligne utilise la méthodologie pédagogique *Relearning*, qui offre une grande flexibilité dans l'organisation des ressources académiques et s'adapte au rythme de chaque étudiant.



“

*Devenez un agent du changement et contribuez à la construction de sociétés plus justes et plus équitables grâce à l'application de l'égalité des sexes et de la perspective de genre"*

L'écart de rémunération entre les hommes et les femmes est un phénomène qui persiste à l'échelle mondiale et qui montre que les femmes gagnent environ 16% de moins que les hommes. Cette inégalité affecte non seulement les femmes, mais aussi l'économie et le développement social en général. C'est pourquoi il est essentiel de considérer l'égalité des sexes et l'intégration de la dimension de genre comme des outils fondamentaux pour construire une société plus juste et plus équitable.

L'égalité des sexes et l'intégration de la dimension de genre sont des aspects essentiels de l'évolution vers des sociétés plus inclusives et plus diversifiées. Ces questions sont devenues primordiales dans les sphères politiques, économiques et sociales. De plus, l'approche du genre est un facteur clé dans la prise de décision et la promotion de politiques qui garantissent l'équité dans toutes les sphères de la vie.

Dans ce programme, les différents thèmes liés à l'égalité et à la perspective de genre seront explorés. Parmi les sujets abordés figurent l'histoire du féminisme et ses principaux courants, la discrimination fondée sur le sexe sur le lieu de travail et dans l'éducation, ainsi que la violence fondée sur le sexe et ses différentes manifestations. Grâce à l'analyse et au débat sur ces questions, les participants seront en mesure de mieux comprendre les inégalités entre les hommes et les femmes et la manière de les aborder efficacement.

La méthodologie du programme combine des conférences données par des experts dans le domaine, des discussions de groupe et des études de cas. Le corps enseignant est composé de professionnels et de spécialistes ayant une grande expérience dans le domaine de l'Égalité et Perspective de Genre, ce qui garantit un enseignement de haute qualité basé sur les recherches les plus récentes. De plus, la méthodologie 100% en ligne permet un accès flexible au contenu, quel que soit le moment ou le lieu.

Ce **Certificat en Égalité et Perspective de Genre** contient le programme académique le plus complet et le plus actuel du marché. Les principales caractéristiques sont les suivantes:

- ♦ Le développement d'études de cas présentées par des experts en Psychologie et Sexologie
- ♦ Le contenu graphique, schématique et éminemment pratique avec lequel il a été élaboré fournissent des informations rigoureuses et pratiques sur les disciplines qui sont essentielles des informations sur les disciplines qui sont essentielles à la pratique professionnelle
- ♦ Exercices pratiques d'auto-évaluation pour améliorer l'apprentissage
- ♦ Les méthodologies innovantes
- ♦ Des cours théoriques, des questions à l'expert, des forums de discussion sur des sujets controversés et un travail de réflexion individuel
- ♦ La possibilité d'accéder aux contenus depuis tout appareil fixe ou portable doté d'une simple connexion à internet



*Inscrivez-vous à un programme conçu par des experts en la matière et profitez de cette opportunité pour vous développer académiquement et professionnellement dans un domaine très pertinent sur le plan social"*

“

*Bénéficiez de notre méthodologie de réapprentissage, qui vous offre la flexibilité et l'efficacité nécessaires pour adapter l'étude à votre rythme et à vos besoins"*

Le programme comprend dans son corps enseignant, des professionnels du secteur qui apportent à cette formation l'expérience de leur travail, ainsi que des spécialistes reconnus de grandes sociétés et d'universités prestigieuses.

Grâce à son contenu multimédia développé avec les dernières technologies éducatives, les spécialistes bénéficieront d'un apprentissage situé et contextuel. Ainsi, ils se formeront dans un environnement simulé qui leur permettra d'apprendre en immersion et de s'entraîner dans des situations réelles.

La conception de ce programme est basée sur l'Apprentissage par les Problèmes, grâce auquel le professionnel devra essayer de résoudre les différentes situations de pratique professionnelle qui se présentent tout au long de la formation. Pour ce faire, il sera assisté d'un système vidéo interactif innovant créé par des experts reconnus.

*Découvrez les modèles éducatifs actuels et comment promouvoir la coéducation, en favorisant un changement positif dans les générations futures.*

*Bénéficiez d'une formation en ligne à 100% sur des questions pertinentes telles que l'écart de rémunération, la discrimination et la surmédicalisation des femmes dans le secteur de la santé.*



# 02

# Objectifs

Ce Certificat vise à fournir aux étudiants une connaissance solide et pluridisciplinaire de l'égalité et la perspective de genre, les préparant à affronter et à traiter les défis liés à l'inégalité de genre et à la violence fondée sur le genre. Ce programme vise également à encourager la réflexion critique et analytique sur les inégalités entre les hommes et les femmes dans différents contextes et sur la manière dont elles affectent notre société. À l'issue du programme, les étudiants seront en mesure d'analyser et d'aborder les questions de genre dans une perspective interdisciplinaire, ce qui leur permettra de contribuer activement à la promotion d'une société plus juste et plus égalitaire.





“

*Renforcez vos compétences professionnelles et personnelles dans le domaine de l'égalité et de la perspective de genre, en marquant une étape importante dans votre carrière"*



## Objectifs généraux

---

- ♦ Acquérir des connaissances sur la sexualité en élargissant la vision de la sexualité dans une perspective biopsychosociale
- ♦ Obtenir des outils pour pouvoir accompagner des cas liés à des difficultés liées à la sexualité
- ♦ Acquérir des compétences pour pouvoir partager des informations sur la sexualité de manière claire
- ♦ Explorer des questions complexes telles que la violence à l'égard des femmes
- ♦ Acquérir les compétences nécessaires pour faire face aux multiples incidences et décisions qui peuvent survenir dans l'exercice de la profession





## Objectifs spécifiques

---

- ♦ Différencier les concepts et connaître la relation entre eux
- ♦ Connaître les ressources permettant de diffuser et d'éduquer dans une perspective de genre
- ♦ Approfondir les différents types de violence fondée sur le genre et savoir comment intervenir

“

*Élargissez vos horizons académiques et professionnels dans un domaine d'une pertinence et d'un intérêt croissants dans la société actuelle"*

03

# Direction de la formation

Afin d'offrir un enseignement de haute qualité, TECH a constitué un corps enseignant composé de professionnels et d'experts en matière d'Égalité et Perspective de Genre, qui ont élaboré un contenu actualisé et pertinent afin de garantir une formation de qualité. À travers différentes ressources didactiques, développées avec les dernières technologies d'enseignement en ligne et sous différents formats, les enseignants mettront à la disposition des étudiants leur vaste expérience dans ce domaine.

“

*Une vaste bibliothèque de contenus multimédias a été développée par les meilleurs spécialistes du domaine”*

## Direction



### Mme Ramos Escamilla, María

- ♦ Psychologie Sexologue, Thérapeute de Couple et Directrice de Destino Kink
- ♦ Sexologue, Thérapeute de Couple et Directrice de Destino Kink
- ♦ Diplôme de Psychologie de l'Université Complutense de Madrid
- ♦ Master en Sexologie, Éducation Sexuelle et Conseils Sexologiques de l'Université Camilo José Cela

## Professeurs

### Mme López Trenado, Esther

- ♦ Psychologue de Santé à Dana, Psychologie et Sexologie
- ♦ Psychologue de Santé à Dana, Psychologie
- ♦ Spécialiste en Santé Mentale du Secteur Tertiaire
- ♦ Promoteur de l'Égalité
- ♦ Master en Psychologie Générale de la Santé de l'Université Autonome de Madrid
- ♦ Diplôme de Psychologie de l'Université Autonome de Madrid



# 04

## Structure et contenu

Le Certificat en Égalité et Perspective de Genre est organisé en un module de dix unités thématiques traitant de différents aspects du domaine. La méthodologie *Relearning* encourage un apprentissage rapide et efficace grâce à des ressources telles que des vidéos explicatives et des lectures sélectionnées, permettant aux étudiants de tirer le meilleur parti du contenu sans réaliser un investissement personnel ou académique important. Vous aborderez ainsi des sujets tels que le féminisme, l'analyse des rôles traditionnels, les modèles éducatifs actuels, la perspective de genre.





“

*Développez votre compréhension du système sexe-genre en tant que construction socioculturelle et de son impact sur la vie courante”*

## Module 1. Égalité et Perspective de Genre

- 1.1. Perspective de genre
  - 1.1.1. Bref aperçu des différences Sexe vs. Genre
  - 1.1.2. Le patriarcat
- 1.2. Pourquoi c'est nécessaire
  - 1.2.1. Différences sociales garçons/filles
  - 1.2.2. Le contexte social
  - 1.2.3. Écart de rémunération
  - 1.2.4. Le fossé orgasmique
- 1.3. Quand il se présente
  - 1.3.1. Contexte historique
  - 1.3.2. Antécédents
  - 1.3.3. Déclaration des Nations unies
- 1.4. Différences de concepts et relations entre eux
  - 1.4.1. Égalité
  - 1.4.2. Perspective de genre
  - 1.4.3. Féminisme
- 1.5. Le système sexe-genre en tant que construction socioculturelle
  - 1.5.1. Rôles traditionnels masculin/féminin
  - 1.5.2. Différents points de vue du féminisme
  - 1.5.3. Analyse du système sexe-genre dans différents modèles sociaux
- 1.6. Modèles éducatifs actuels: Co-éducation
  - 1.6.1. Conceptualisation
  - 1.6.2. La charge mentale et ses conséquences
  - 1.6.3. Ressources pour promouvoir la co-éducation
- 1.7. Diffusion et perspective de genre
  - 1.7.1. Ressources à utiliser dans les médias
  - 1.7.2. Ressources à utiliser en classe





- 1.8. Comment travailler avec la perspective de genre
  - 1.8.1. Enfance
  - 1.8.2. l'Adolescent
  - 1.8.3. L'âge adulte
  - 1.8.4. Les personnes âgées
- 1.9. Violence sexiste
  - 1.9.1. Types de violence
  - 1.9.2. Intervention et approche des différents types de violence
  - 1.9.3. Contexte culturel antérieur
- 1.10. La perspective de genre dans le secteur de la santé
  - 1.10.1. Surmédicalisation des femmes
  - 1.10.2. Ressources sanitaires plus efficaces
  - 1.10.3. Lignes directrices pour le personnel de santé

“

*Bénéficiez du format 100% en ligne et de la flexibilité qu'offre ce diplôme pour l'adapter à vos besoins et responsabilités personnels et professionnels”*

# 05

# Méthodologie

Ce programme de formation offre une manière différente d'apprendre. Notre méthodologie est développée à travers un mode d'apprentissage cyclique: ***el Relearning***.

Ce système d'enseignement s'utilise, notamment, dans les Écoles de Médecine les plus prestigieuses du monde. De plus, il a été considéré comme l'une des méthodologies les plus efficaces par des magazines scientifiques de renom comme par exemple le ***New England Journal of Medicine***.





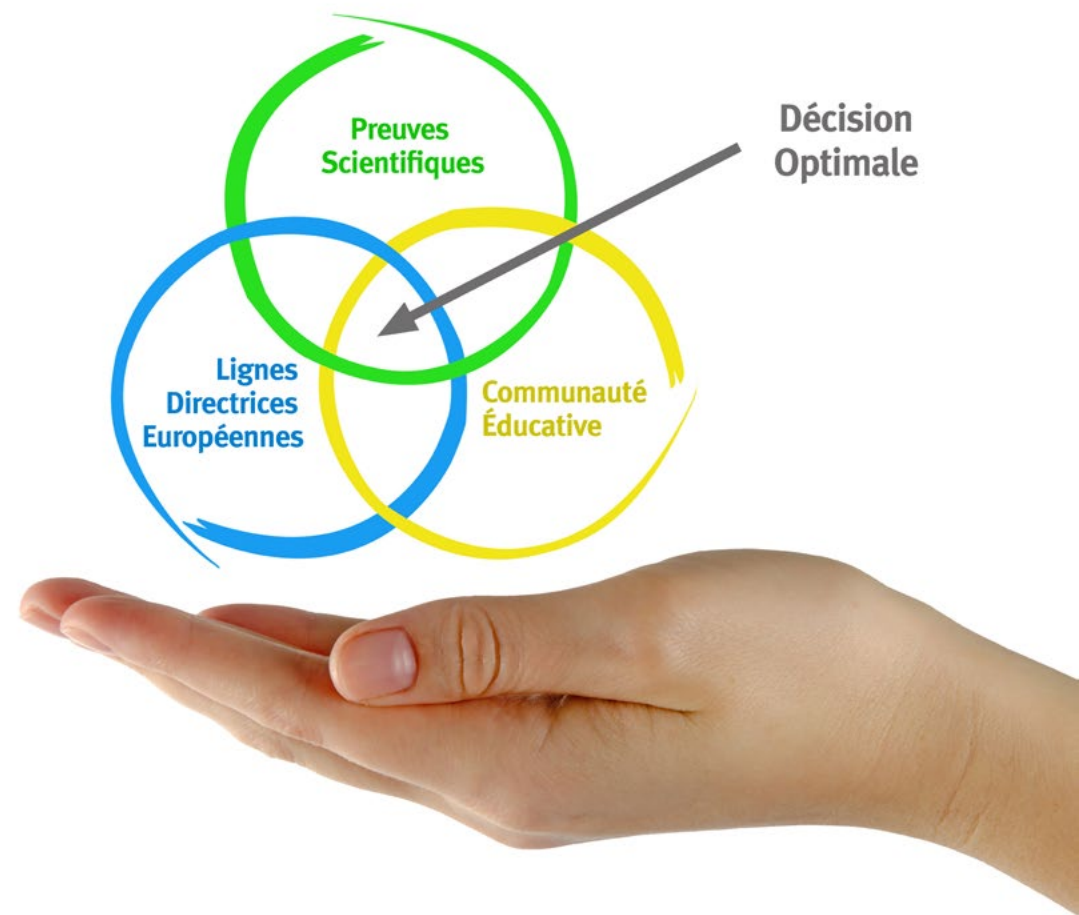
“

*Découvrez Relearning, un système qui abandonne l'apprentissage linéaire conventionnel pour vous emmener à travers des systèmes d'enseignement cycliques: une façon d'apprendre qui s'est avérée extrêmement efficace, en particulier dans les matières qui nécessitent une mémorisation"*

## À TECH, School nous utilisons la Méthode des cas

Dans une situation donnée, que feriez-vous? Tout au long du programme, les étudiants seront confrontés à de multiples cas simulés, basés sur des situations réelles, dans lesquels ils devront enquêter, établir des hypothèses et, enfin, résoudre la situation. Il existe de nombreuses preuves scientifiques de l'efficacité de cette méthode.

*Avec TECH, le professeur, l'enseignant ou le conférencier fait l'expérience d'une méthode d'apprentissage qui ébranle les fondements des universités traditionnelles du monde entier.*



*C'est une technique qui développe l'esprit critique et prépare l'éducateur à prendre des décisions, à défendre des arguments et à confronter des opinions.*

“

*Saviez-vous que cette méthode a été développée en 1912, à Harvard, pour les étudiants en Droit? La méthode des cas consiste à présenter aux apprenants des situations réelles complexes pour qu'ils s'entraînent à prendre des décisions et pour qu'ils soient capables de justifier la manière de les résoudre. En 1924, elle a été établie comme une méthode d'enseignement standard à Harvard”*

#### L'efficacité de la méthode est justifiée par quatre réalisations clés:

1. Les professeurs qui suivent cette méthode parviennent non seulement à assimiler les concepts, mais aussi à développer leur capacité mentale, grâce à des exercices d'évaluation de situations réelles et à l'application des connaissances.
2. L'apprentissage est solidement traduit en compétences pratiques qui permettent à l'éducateur de mieux intégrer ses connaissances dans sa pratique quotidienne.
3. L'assimilation des idées et des concepts est rendue plus facile et plus efficace, grâce à l'utilisation de situations issues de l'enseignement réel.
4. Le sentiment d'efficacité de l'effort investi devient un stimulus très important pour les étudiants, qui se traduit par un plus grand intérêt pour l'apprentissage et une augmentation du temps passé à travailler sur le cours.



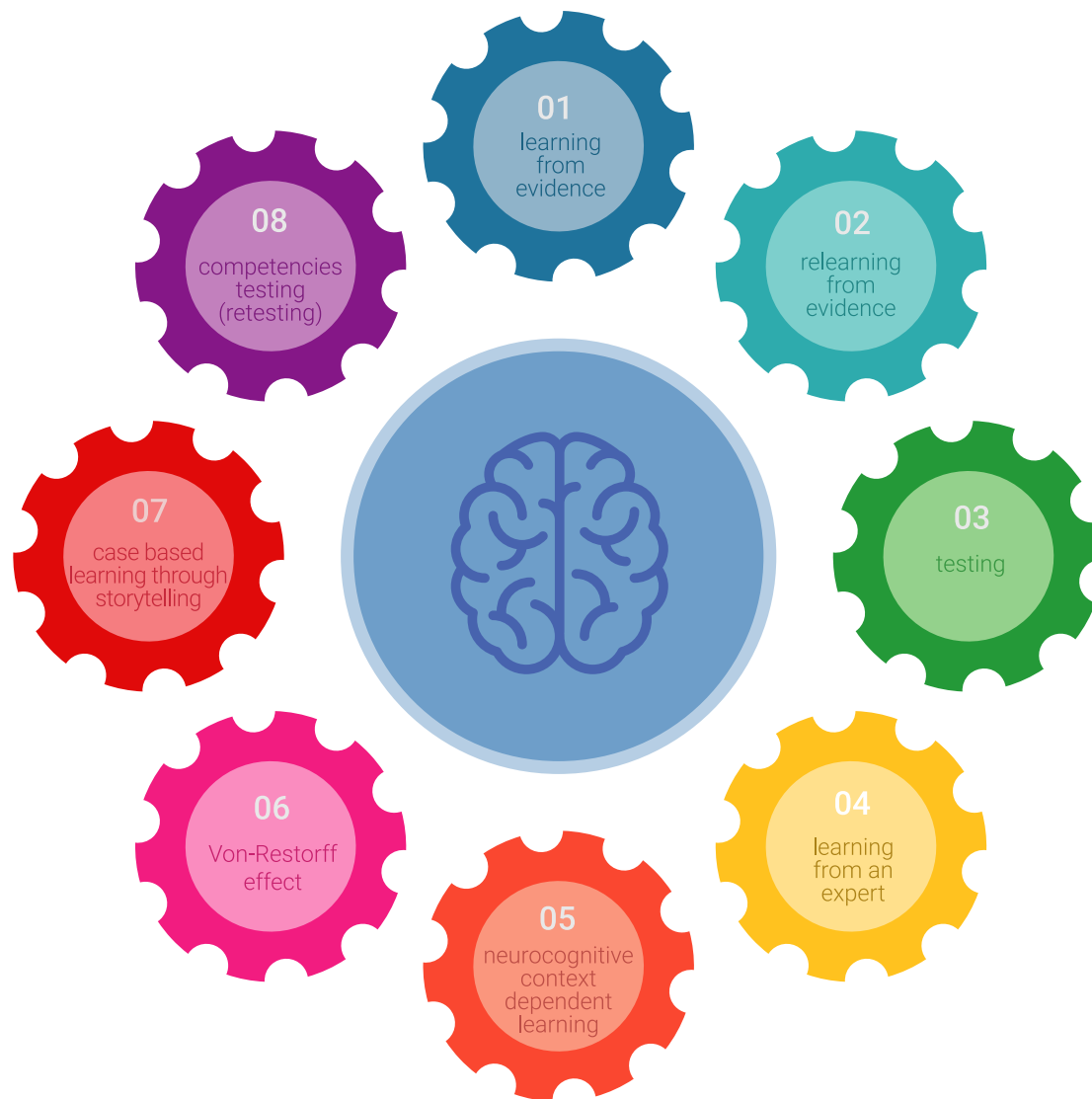
## Relearning Methodology

TECH renforce l'utilisation de la méthode des cas avec la meilleure méthodologie d'enseignement 100% en ligne du moment: Relearning.

Cette université est la première au monde à combiner des études de cas avec un système d'apprentissage 100% en ligne basé sur la répétition, combinant un minimum de 8 éléments différents dans chaque leçon, ce qui constitue une véritable révolution par rapport à la simple étude et analyse de cas.

*L'éducateur apprendra à travers des cas réels et la résolution de situations complexes dans des environnements d'apprentissage simulés.*

*Ces simulations sont développées à l'aide de logiciels de pointe pour faciliter l'apprentissage immersif.*





Selon les indicateurs de qualité de la meilleure université en ligne du monde hispanophone (Columbia University). La méthode Relearning, à la pointe de la pédagogie mondiale, a réussi à améliorer le niveau de satisfaction globale des professionnels finalisant leurs études.

Grâce à cette méthodologie, nous avons formé plus de 85.000 éducateurs avec un succès sans précédent et ce dans toutes les spécialisations. Notre méthodologie d'enseignement est développée dans un environnement très exigeant, avec un corps étudiant universitaire au profil socio-économique élevé et dont l'âge moyen est de 43,5 ans.

*Le Relearning vous permettra d'apprendre plus facilement et de manière plus productive tout en développant un esprit critique, en défendant des arguments et en contrastant des opinions: une équation directe vers le succès.*

Dans notre programme, l'apprentissage n'est pas un processus linéaire mais il se déroule en spirale (nous apprenons, désapprenons, oublions et réapprenons). Par conséquent, ils combinent chacun de ces éléments de manière concentrique.

Selon les normes internationales les plus élevées, la note globale de notre système d'apprentissage est de 8,01.



Ce programme offre le meilleur matériel pédagogique, soigneusement préparé pour les professionnels:



#### Support d'étude

Tous les contenus didactiques sont créés par les spécialistes qui enseignent les cours. Ils ont été conçus en exclusivité pour la formation afin que le développement didactique soit vraiment spécifique et concret.

Ces contenus sont ensuite appliqués au format audiovisuel, pour créer la méthode de travail TECH online. Tout cela, élaboré avec les dernières techniques afin d'offrir des éléments de haute qualité dans chacun des supports qui sont mis à la disposition de l'apprenant.



#### Techniques et procédures éducateurs en vidéo

TECH met les techniques les plus innovantes, avec les dernières avancées pédagogiques, au premier plan de l'actualité de l'Éducation. Tout cela, à la première personne, expliqué et détaillé rigoureusement pour atteindre une compréhension complète. Et surtout, vous pouvez les regarder autant de fois que vous le souhaitez.



#### Résumés interactifs

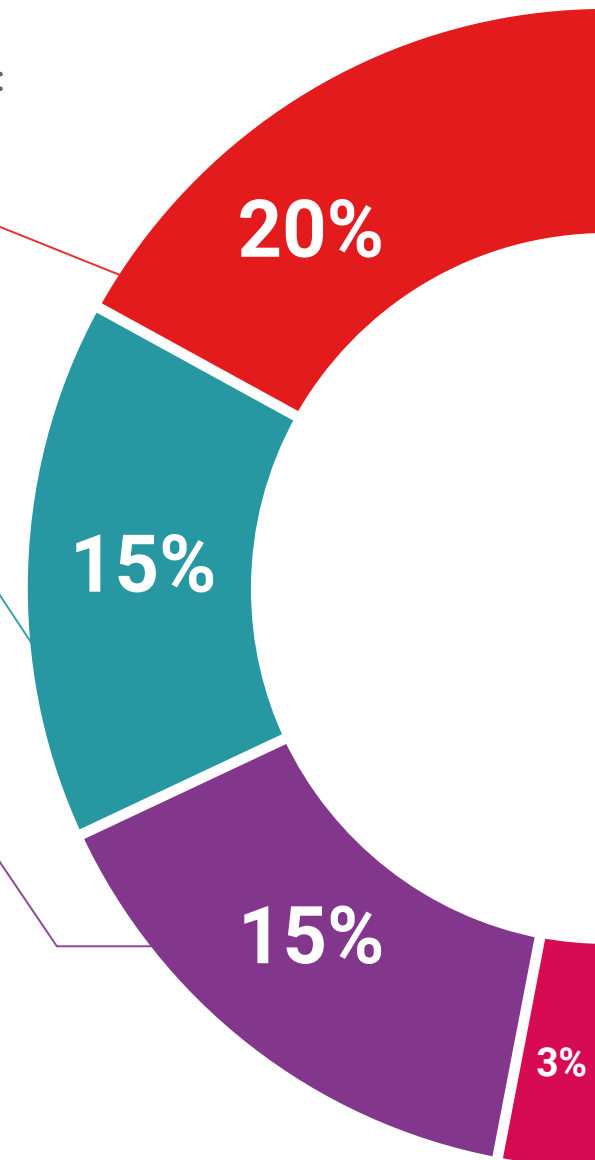
Nous présentons les contenus de manière attrayante et dynamique dans des dossiers multimédias comprenant des fichiers audios, des vidéos, des images, des diagrammes et des cartes conceptuelles afin de consolider les connaissances.

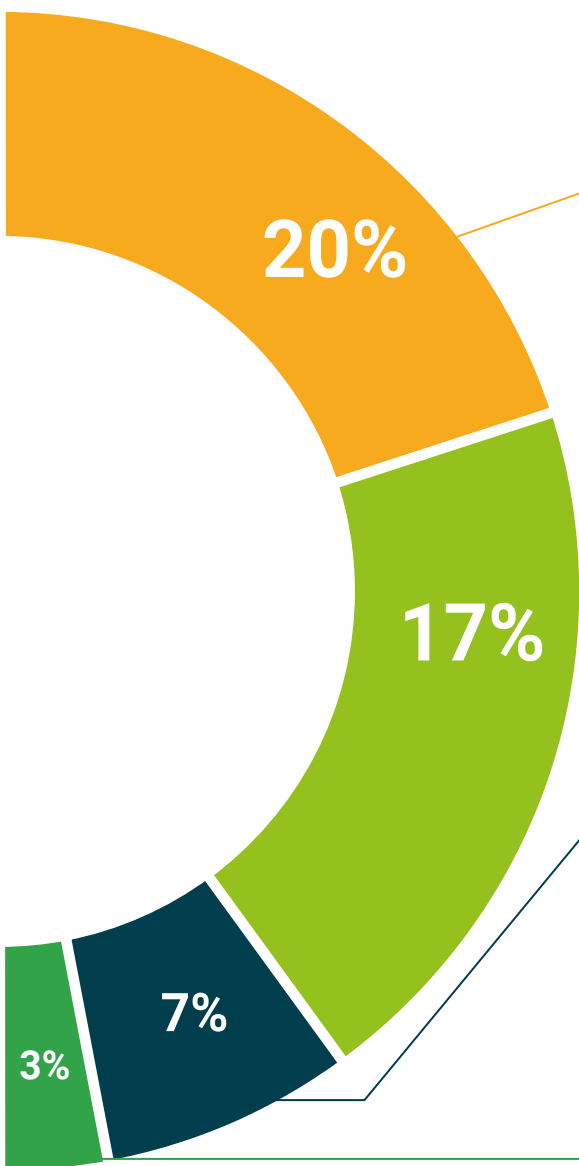
Ce système éducatif unique pour la présentation de contenu multimédia a été récompensé par Microsoft en tant que "European Success Story".



#### Bibliographie complémentaire

Articles récents, documents de consensus et directives internationales, entre autres. Dans la bibliothèque virtuelle de TECH, l'étudiant aura accès à tout ce dont il a besoin pour compléter sa formation.





**Analyses de cas menées et développées par des experts**

Un apprentissage efficace doit nécessairement être contextuel. Pour cette raison, TECH présente le développement de cas réels dans lesquels l'expert guidera l'étudiant à travers le développement de la prise en charge et la résolution de différentes situations: une manière claire et directe d'atteindre le plus haut degré de compréhension.



**Testing & Retesting**

Les connaissances de l'étudiant sont périodiquement évaluées et réévaluées tout au long du programme, par le biais d'activités et d'exercices d'évaluation et d'auto-évaluation, afin que l'étudiant puisse vérifier comment il atteint ses objectifs.



**Cours magistraux**

Il existe des preuves scientifiques de l'utilité de l'observation par un tiers expert. La méthode "Learning from an Expert" renforce les connaissances et la mémoire, et donne confiance dans les futures décisions difficiles.



**Guides d'action rapide**

À TECH nous vous proposons les contenus les plus pertinents du cours sous forme de feuilles de travail ou de guides d'action rapide. Un moyen synthétique, pratique et efficace pour vous permettre de progresser dans votre apprentissage.



06

# Diplôme

Le Certificat en Égalité et Perspective de Genre vous garantit, en plus de la formation la plus rigoureuse et la plus actuelle, l'accès à un diplôme universitaire de Certificat délivré par TECH Université Technologique.



“

*Complétez ce programme avec succès et recevez votre diplôme sans déplacements, ni formalités administratives”*

Ce **Certificat en Égalité et Perspective de Genre** contient le programme le plus complet et le plus à jour du marché.

Après avoir réussi l'évaluation, l'étudiant recevra par courrier postal\* avec accusé de réception son correspondant diplôme de **Certificat** délivré par **TECH Université Technologique**.

Le diplôme délivré par **TECH Université Technologique** indiquera la note obtenue lors du Certificat, et répond aux exigences communément demandées par les bourses d'emploi, les concours et les commissions d'évaluation des carrières professionnelles.

Diplôme: **Certificat en Égalité et Perspective de Genre**

N.º d'heures officielles: **150 h.**



\*Si l'étudiant souhaite que son diplôme version papier possède l'Apostille de La Haye, TECH EDUCATION fera les démarches nécessaires pour son obtention moyennant un coût supplémentaire.

future

santé confiance personnes

éducation information tuteurs

garantie accréditation enseignement

institutions technologie apprentissage

communauté engagement

service personnalisé innovation

connaissance présent qualité

en ligne formation

développement institutions

classe virtuelle langues

**tech** université  
technologique

**Certificat**  
Égalité et Perspective  
de Genre

- » Modalité: en ligne
- » Durée: 6 semaines
- » Qualification: TECH Université Technologique
- » Intensité: 16h/semaine
- » Horaire: à votre rythme
- » Examens: en ligne

# Certificat

## Égalité et Perspective de Genre

