

Máster Semipresencial Inteligencia Emocional





Máster Semipresencial

Inteligencia Emocional

Modalidad: Semipresencial (Online + Prácticas)

Duración: 12 meses

Titulación: TECH Global University

Créditos: 60 + 4 ECTS

Acceso web: www.techtute.com/educacion/master-semipresencial/master-semipresencial-inteligencia-emocional

Índice

01

Presentación del programa

pág. 4

02

¿Por qué estudiar en TECH?

pág. 8

03

Plan de estudios

pág. 12

04

Objetivos docentes

pág. 16

05

Prácticas

pág. 22

06

Centros de prácticas

pág. 28

07

Salidas profesionales

pág. 32

08

Metodología de estudio

pág. 36

09

Cuadro docente

pág. 46

10

Titulación

pág. 52

01

Presentación del programa

La creciente demanda de ambientes educativos emocionalmente seguros y motivadores ha puesto en el centro de atención la capacitación en Inteligencia Emocional para docentes. Entre sus principales beneficios, destaca la mejora en la gestión de conflictos y el fortalecimiento de la comunicación asertiva en el aula, lo que favorece la creación de entornos seguros y colaborativos. Por esta razón, los especialistas requieren incorporar programas de capacitación continua que incluyan metodologías prácticas y el uso de herramientas innovadoras para la gestión emocional. Con esta idea en mente, TECH lanza un innovador programa universitario centrado en las técnicas más modernas de la inteligencia Emocional.





“

Por medio de este Máster Semipresencial, dominarás las técnicas más innovadoras de la Inteligencia Emocional para crear un clima favorable en el aula”

La Inteligencia Emocional se ha consolidado como un componente esencial en la práctica educativa, al influir directamente en el clima del aula, la gestión de conflictos y la motivación del alumnado. Sin embargo, para disfrutar de sus beneficios, los docentes necesitan disponer de una sólida comprensión relativa al fortalecimiento de competencias emocionales para transformar la práctica pedagógica, creando entornos de aprendizaje más inclusivos y resilientes.

En este marco, TECH presenta un exclusivo Máster Semipresencial en Inteligencia Emocional. Concebido por referencias en esta materia, el itinerario académico ahondará en los aspectos fundamentales del cerebro emocional, diferenciando emociones positivas y negativas, y se profundiza en modelos teóricos como el de Mayer y Salovey. Además, se abordan estrategias de intervención y evaluación en la infancia, primaria y secundaria, tanto en el alumnado como en los docentes. Se incorporan técnicas de coaching educativo y liderazgo, que facilitan la gestión Emocional, la resolución de conflictos y la creación de ambientes de aprendizaje resilientes y colaborativos, promoviendo el desarrollo integral y el bienestar en toda la comunidad educativa.

Por otro lado, una vez finalizada la etapa teórica y 100% online de esta titulación universitaria, los egresados llevarán a cabo una estancia práctica en una prestigiosa institución. De esta forma, se incorporarán a un equipo de trabajo multidisciplinar conformado por expertos en el campo de la Inteligencia Emocional. Así pues, podrán participar en proyectos reales para contribuir al desarrollo de iniciativas de enseñanza innovadoras.

Este **Máster Semipresencial en Inteligencia Emocional** contiene el programa universitario más completo y actualizado del mercado. Sus características más destacadas son:

- ♦ Desarrollo de más de 100 casos prácticos presentados por profesionales en Inteligencia Emocional
- ♦ Sus contenidos gráficos, esquemáticos y eminentemente prácticos con los que están concebidos, recogen una información imprescindible sobre aquellas disciplinas indispensables para el ejercicio profesional
- ♦ Todo esto se complementará con lecciones teóricas, preguntas al experto, foros de discusión de temas controvertidos y trabajos de reflexión individual
- ♦ Disponibilidad de los contenidos desde cualquier dispositivo fijo o portátil con conexión a internet
- ♦ Además, podrás realizar una estancia de prácticas en una de las mejores empresas



*Un prestigioso cuadro docente
brindará las últimas herramientas
en el campo de las tendencias en
la Inteligencia Emocional”*

“

Tendrás la capacidad de regular las emociones de los alumnos, mejorando el autocontrol y la toma de decisiones en contextos educativos”

En esta propuesta de programa, de carácter profesionalizante y modalidad semipresencial, el programa está dirigido a la actualización de profesionales de la Educación. Los contenidos están basados en la última evidencia científica, y orientados de manera didáctica para integrar el saber teórico en la práctica docente, y los elementos teórico-prácticos facilitarán la actualización del conocimiento.

Gracias a su contenido multimedia elaborado con la última tecnología educativa, permitirán al profesional de la Educación un aprendizaje situado y contextual, es decir, un entorno simulado que proporcionará un aprendizaje inmersivo programado para entrenarse ante situaciones reales. El diseño de este programa está basado en el Aprendizaje Basado en Problemas, mediante el cual deberá tratar de resolver las distintas situaciones de práctica profesional que se le planteen a lo largo del mismo. Para ello, contará con la ayuda de un novedoso sistema de vídeo interactivo realizado por reconocidos expertos.

Este programa universitario permite ejercitarse en entornos simulados, que proporcionan un aprendizaje inmersivo programado para entrenarse ante situaciones reales.

Facilitarás la actualización permanente de competencias emocionales, promoviendo prácticas éticas y el bienestar integral de la comunidad educativa.



02

¿Por qué estudiar en TECH?

TECH es la mayor Universidad digital del mundo. Con un impresionante catálogo de más de 14.000 programas universitarios, disponibles en 11 idiomas, se posiciona como líder en empleabilidad, con una tasa de inserción laboral del 99%. Además, cuenta con un enorme claustro de más de 6.000 profesores de máximo prestigio internacional.



“

Estudia en la mayor universidad digital del mundo y asegura tu éxito profesional. El futuro empieza en TECH”

La mejor universidad online del mundo según FORBES

La prestigiosa revista Forbes, especializada en negocios y finanzas, ha destacado a TECH como «la mejor universidad online del mundo». Así lo han hecho constar recientemente en un artículo de su edición digital en el que se hacen eco del caso de éxito de esta institución, «gracias a la oferta académica que ofrece, la selección de su personal docente, y un método de aprendizaje innovador orientado a formar a los profesionales del futuro».

Forbes
Mejor universidad
online del mundo

Plan
de estudios
más completo

Los planes de estudio más completos del panorama universitario

TECH ofrece los planes de estudio más completos del panorama universitario, con temarios que abarcan conceptos fundamentales y, al mismo tiempo, los principales avances científicos en sus áreas científicas específicas. Asimismo, estos programas son actualizados continuamente para garantizar al alumnado la vanguardia académica y las competencias profesionales más demandadas. De esta forma, los títulos de la universidad proporcionan a sus egresados una significativa ventaja para impulsar sus carreras hacia el éxito.

El mejor claustro docente top internacional

El claustro docente de TECH está integrado por más de 6.000 profesores de máximo prestigio internacional. Catedráticos, investigadores y altos ejecutivos de multinacionales, entre los cuales se destacan Isaiah Covington, entrenador de rendimiento de los Boston Celtics; Magda Romanska, investigadora principal de MetaLAB de Harvard; Ignacio Wistumba, presidente del departamento de patología molecular traslacional del MD Anderson Cancer Center; o D.W Pine, director creativo de la revista TIME, entre otros.

Profesorado
TOP
Internacional



La metodología
más eficaz

Un método de aprendizaje único

TECH es la primera universidad que emplea el *Relearning* en todas sus titulaciones. Se trata de la mejor metodología de aprendizaje online, acreditada con certificaciones internacionales de calidad docente, dispuestas por agencias educativas de prestigio. Además, este disruptivo modelo académico se complementa con el "Método del Caso", configurando así una estrategia de docencia online única. También en ella se implementan recursos didácticos innovadores entre los que destacan vídeos en detalle, infografías y resúmenes interactivos.

La mayor universidad digital del mundo

TECH es la mayor universidad digital del mundo. Somos la mayor institución educativa, con el mejor y más amplio catálogo educativo digital, cien por cien online y abarcando la gran mayoría de áreas de conocimiento. Ofrecemos el mayor número de titulaciones propias, titulaciones oficiales de posgrado y de grado universitario del mundo. En total, más de 14.000 títulos universitarios, en once idiomas distintos, que nos convierten en la mayor institución educativa del mundo.

nº1
Mundial
Mayor universidad
online del mundo

La universidad online oficial de la NBA

TECH es la universidad online oficial de la NBA. Gracias a un acuerdo con la mayor liga de baloncesto, ofrece a sus alumnos programas universitarios exclusivos, así como una gran variedad de recursos educativos centrados en el negocio de la liga y otras áreas de la industria del deporte. Cada programa tiene un currículo de diseño único y cuenta con oradores invitados de excepción: profesionales con una distinguida trayectoria deportiva que ofrecerán su experiencia en los temas más relevantes.

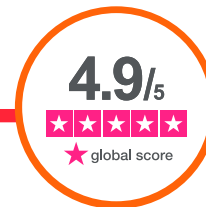
Líderes en empleabilidad

TECH ha conseguido convertirse en la universidad líder en empleabilidad. El 99% de sus alumnos obtienen trabajo en el campo académico que ha estudiado, antes de completar un año luego de finalizar cualquiera de los programas de la universidad. Una cifra similar consigue mejorar su carrera profesional de forma inmediata. Todo ello gracias a una metodología de estudio que basa su eficacia en la adquisición de competencias prácticas, totalmente necesarias para el desarrollo profesional.



Google Partner Premier

El gigante tecnológico norteamericano ha otorgado a TECH la insignia Google Partner Premier. Este galardón, solo al alcance del 3% de las empresas del mundo, pone en valor la experiencia eficaz, flexible y adaptada que esta universidad proporciona al alumno. El reconocimiento no solo acredita el máximo rigor, rendimiento e inversión en las infraestructuras digitales de TECH, sino que también sitúa a esta universidad como una de las compañías tecnológicas más punteras del mundo.



La universidad mejor valorada por sus alumnos

Los alumnos han posicionado a TECH como la universidad mejor valorada del mundo en los principales portales de opinión, destacando su calificación más alta de 4,9 sobre 5, obtenida a partir de más de 1.000 reseñas. Estos resultados consolidan a TECH como la institución universitaria de referencia a nivel internacional, reflejando la excelencia y el impacto positivo de su modelo educativo.



03

Plan de estudios

El plan de estudios de este Máster Semipresencial en Inteligencia Emocional abarca un itinerario integral que parte desde el análisis del cerebro emocional y la diferenciación de emociones positivas y negativas, hasta la aplicación de modelos teóricos como el de Mayer y Salovey. Se abordan aspectos específicos de la intervención en la infancia, Primaria y Secundaria, así como la integración de herramientas de *coaching* educativo y liderazgo en el ámbito escolar. Además, se profundiza en la detección, evaluación e intervención en contextos conflictivos, fomentando entornos inclusivos y resilientes que potencien el bienestar integral del alumnado para lograr resultados.





“

Serás capaz de establecer relaciones interpersonales positivas y gestionar conflictos de forma constructiva, creando un clima emocional favorable en el aula”

Módulo 1. El cerebro emocional

- 1.1. El cerebro emocional
- 1.2. Emociones Positivas vs. Negativas
- 1.3. Arousal vs. Valencia
- 1.4. La Inteligencia Emocional y la Educación de las emociones desde el modelo de Mayer y Salovey
- 1.5. Otros modelos de Inteligencia Emocional y transformación emocional
- 1.6. Competencias socioemocionales y Creatividad según el nivel de inteligencia
- 1.7. Coeficiente Emocional vs. Inteligencia
- 1.8. Alexitimia vs. Hiperemotividad
- 1.9. La salud Emocional
- 1.10. El cerebro social

Módulo 2. La Inteligencia Emocional

- 2.1. Concepto de la Inteligencia Emocional
- 2.2. Teorías y modelos de la Inteligencia Emocional
- 2.3. Componentes de la Inteligencia Emocional
- 2.4. Fisiología de la Inteligencia Emocional
- 2.5. Evolución de la Inteligencia Emocional
- 2.6. Evaluación de la Inteligencia Emocional
- 2.7. Diferencias de Género de la Inteligencia Emocional
- 2.8. Influencia social de la Inteligencia Emocional
- 2.9. Familia e Inteligencia Emocional
- 2.10. Mitos y verdades de la Inteligencia Emocional

Módulo 3. Inteligencia Emocional en la infancia, 0 a 6 Años

- 3.1. Características de la infancia
- 3.2. Las emociones en la infancia
- 3.3. El papel de los padres en la infancia
- 3.4. El papel de los otros en la infancia
- 3.5. Desarrollo de la infancia

- 3.6. Desajustes emocionales en la infancia
- 3.7. Diagnóstico en la infancia
- 3.8. Herramientas de IE de intervención en la infancia
- 3.9. Intervención con IE en la infancia
- 3.10. Evaluación de la eficacia de la IE en la infancia

Módulo 4. Inteligencia Emocional en los profesores de infancia

- 4.1. El papel del docente de infantil
- 4.2. Funciones y límites del docente de infantil
- 4.3. Detección y diagnóstico del docente de infantil
- 4.4. Herramientas de IE del docente de infantil
- 4.5. Intervención en IE del docente de infantil
- 4.6. Efectividad de intervención en IE del docente de infantil
- 4.7. Conflictividad con compañeros del docente de infantil
- 4.8. Conflictividad con padres por parte del docente de infantil
- 4.9. Intervención de IE en la conflictividad del docente de infantil
- 4.10. Intervención de IE en el ambiente de trabajo del docente de infantil

Módulo 5. Inteligencia Emocional en Profesores de Primaria

- 5.1. El papel del docente de Primaria
- 5.2. Inteligencias Múltiples
- 5.3. La Educación Emocional en las aulas
- 5.4. Los agentes competentes de la Educación Emocional
- 5.5. Detección y diagnóstico del docente de Primaria
- 5.6. Docencia Sistémica: Una mirada abarcativa para la Educación actual
- 5.7. Analfabetismo emocional en Primaria
- 5.8. La inteligencia emocional ayuda a enseñar desde la valía y no desde el defecto
- 5.9. La inteligencia Emocional en la comunicación afectiva y efectiva en el docente
- 5.10. La Inteligencia Emocional en la comunicación afectiva y efectiva hacia el alumnado

Módulo 6. Inteligencia Emocional en la Primaria, 6 a 12 Años

- 6.1. Características de Primaria
- 6.2. Las emociones en Primaria
- 6.3. El papel de los padres en Primaria
- 6.4. El papel de los otros en Primaria
- 6.5. Desarrollo de Primaria
- 6.6. Desajustes emocionales en Primaria
- 6.7. Diagnóstico en Primaria
- 6.8. Herramientas de IE de intervención en Primaria
- 6.9. Intervención con IE en Primaria
- 6.10. Evaluación de la eficacia de la IE en Primaria

Módulo 7. Inteligencia Emocional en la Secundaria, 12 a 16 años

- 7.1. Características de Secundaria
- 7.2. Las emociones en Secundaria
- 7.3. El papel de los padres en Secundaria
- 7.4. El papel de los otros en Secundaria
- 7.5. Desarrollo de Secundaria
- 7.6. Desajustes emocionales en Secundaria
- 7.7. Diagnóstico en Secundaria
- 7.8. Herramientas de IE de intervención en Secundaria
- 7.9. Intervención con IE en Secundaria
- 7.10. Evaluación de la eficacia de la IE en Secundaria

Módulo 8. Inteligencia Emocional en docentes de Secundaria

- 8.1. El papel del docente de Secundaria
- 8.2. Funciones y límites del docente de Secundaria
- 8.3. Detección y diagnóstico del docente de Secundaria
- 8.4. Herramientas de IE del docente de Secundaria
- 8.5. Intervención en IE del docente de Secundaria

- 8.6. Efectividad de intervención en IE del docente de Secundaria
- 8.7. Conflictividad con compañeros del docente de Secundaria
- 8.8. Conflictividad con padres por parte del docente de Secundaria
- 8.9. Intervención de IE en la conflictividad del docente de Secundaria
- 8.10. Intervención de IE en el ambiente de trabajo del docente de Secundaria

Módulo 9. *Coaching* educativo

- 9.1. Definiendo el *coaching*
- 9.2. Herramientas del *coaching*
- 9.3. Requerimientos del *coaching*
- 9.4. *Coaching* aplicado al aula
 - 9.4.1. Ejercicios del *coaching* en clase
 - 9.4.2. Herramientas del *coaching* en clase
- 9.5. Evaluación de la intervención del *coaching* educativo
- 9.6. Eficacia del *coaching* educativo
- 9.7. Propuestas educativas desde el *coaching*
- 9.8. Participación del personal educativo en el *coaching*

Módulo 10. Liderazgo Educativo

- 10.1. Estructuras de poder en el centro educativo
- 10.2. Elección y funciones del líder
- 10.3. Ambiente de trabajo
- 10.4. Conflictividad escolar entre docentes
- 10.5. Conflictividad con el alumnado
- 10.6. Técnicas de intervención grupal
- 10.7. Técnicas de liderazgo
- 10.8. Intervención entre profesores
- 10.9. Intervención en el aula
- 10.10. Cambio en el aula

04

Objetivos docentes

El diseño del programa de este Máster Semipresencial en Inteligencia Emocional permitirá al docente adquirir las competencias necesarias para transformar su práctica educativa, integrando estrategias emocionales en el aula. A través de un enfoque global y práctico, se potenciará el liderazgo emocional, la gestión de conflictos y la innovación pedagógica, impulsando la excelencia en la formación integral y el bienestar de toda la comunidad escolar.



“

Fomentarás el uso de metodologías y herramientas que integren la Inteligencia Emocional en la planificación curricular”



Objetivo general

- El objetivo general de este itinerario académico es lograr que el profesional actualice y perfeccione sus competencias en estrategias emocionales desde un enfoque práctico. De este modo, los egresados adquirirán competencias avanzadas para manejar técnicas avanzadas que impulsarán el liderazgo y la innovación pedagógica para transformar la práctica diaria. Esto permitirá que los expertos no solo lideren procesos de transformación educativa, sino que también fomenten entornos inclusivos y emocionalmente resiliente

“

Conseguirás tus objetivos con el apoyo de las herramientas didácticas de TECH, entre las que destacan vídeos explicativos y resúmenes interactivos”





Objetivos específicos

Módulo 1. El cerebro emocional

- ♦ Analizar la amígdala y la emoción positiva
- ♦ Descubrir el circuito de Papez
- ♦ Descubrir la relación entre Inteligencia y ciclo vital
- ♦ Desentrañar la Inteligencia heredada
- ♦ Clasificar la evaluación directa de la inteligencia
- ♦ Determinar la evaluación indirecta de la Inteligencia
- ♦ Identificar el efecto Flynn
- ♦ Comprender la relación entre sistema nervioso central e Inteligencia Emocional

Módulo 2. La Inteligencia Emocional

- ♦ Analizar la Inteligencia académica
- ♦ Definir la Inteligencia Emocional
- ♦ Comprender las Inteligencias múltiples
- ♦ Dilucidar el analfabetismo emocional
- ♦ Clasificar las altas capacidades
- ♦ Explorar la superdotación
- ♦ Comprender a las personas con diversidad funcional
- ♦ Determinar el papel del etiquetado de Inteligencia

Módulo 3. Inteligencia Emocional en la infancia, 0 a 6 Años

- ♦ Definir el ciclo vital de la Inteligencia Emocional
- ♦ Reconocer la evaluación cualitativa de la Inteligencia Emocional
- ♦ Descubrir la evaluación cuantitativa de la Inteligencia Emocional
- ♦ Proporcionar estrategias y recursos prácticos para estimular la Inteligencia Emocional en niños de 0 a 6 años

Módulo 4. Inteligencia Emocional en los profesores de infancia

- ♦ Explorar la relación entre adultez y género en la Inteligencia Emocional
- ♦ Analizar el determinismo social de la Inteligencia Emocional
- ♦ Comprender la Inteligencia unitaria
- ♦ Identificar la Inteligencia múltiple

Módulo 5. Inteligencia Emocional en Profesores de Primaria

- ♦ Diferenciar entre maduración Emocional e Inteligencia Emocional
- ♦ Descubrir el reaprendizaje Emocional
- ♦ Observar la relación entre la Inteligencia y las competencias sociales
- ♦ Desarrollar estrategias para la aplicación de la Inteligencia Emocional en el aula

Módulo 6. Inteligencia Emocional en la Primaria, 6 a 12 Años

- ♦ Analizar la relación entre creatividad e Inteligencia
- ♦ Descubrir el papel del autoconocimiento y la Inteligencia
- ♦ Reconocer el cambio social en la Inteligencia Emocional
- ♦ Definir el papel de los patrones familiares en la Inteligencia Emocional





Módulo 7. Inteligencia Emocional en la Secundaria, 12 a 16 años

- ♦ Comprender la función de la amígdala y la emoción negativa
- ♦ Reconocer la intensidad de la emoción
- ♦ Dilucidar el valor afectivo de la emoción
- ♦ Proporcionar herramientas efectivas para que los adolescentes aprendan a regular sus emociones

Módulo 8. Inteligencia Emocional en docentes de Secundaria

- ♦ Clarificar el *border line*
- ♦ Reconocer el papel de la Inteligencia Emocional
- ♦ Reconocer los tipos de técnicas de habilidades sociales
- ♦ Clasificar los tipos de técnicas de reestructuración cognitiva

Módulo 9. Coaching educativo

- ♦ Descubrir los tipos de técnicas de relajación
- ♦ Profundizar en la práctica aplicada de relajación
- ♦ Calificar los tipos de técnicas de desensibilización sistemática
- ♦ Identificar y comprender los tipos de técnicas de biofeedback

Módulo 10. Liderazgo Educativo

- ♦ Comprobar la relación entre Inteligencia y creatividad
- ♦ Explorar la Hipersensibilidad a las emociones
- ♦ Comprender la relación entre Inteligencia y Emoción
- ♦ Reconocer la Inteligencia Emocional

05

Prácticas

Tras superar el periodo teórico online, el presente programa universitario contempla que los alumnos realicen un periodo de Capacitación Práctica en un centro de referencia en el ámbito de la Inteligencia Emocional. Allí, el egresado tendrá a su disposición el apoyo de un tutor que le acompañará durante todo el proceso, tanto en la preparación como en el desarrollo de las prácticas.



“

*Llevarás a cabo una Capacitación Práctica
en una reconocida institución centrada
en la Inteligencia Emocional”*

El periodo de Capacitación Práctica de este programa de Inteligencia Emocional está conformado por una estancia práctica en una reconocida institución, de 3 semanas de duración, de lunes a viernes con jornadas de 8 horas consecutivas de capacitación práctica al lado de un especialista adjunto. Así, esta estancia permitirá al egresado implementar estrategias emocionales en el entorno educativo, observando de primera mano la aplicación de técnicas de autorregulación, resolución de conflictos y comunicación afectiva.

En esta propuesta de capacitación, de carácter completamente práctica, las actividades están dirigidas al desarrollo y perfeccionamiento de las competencias necesarias para la prestación de servicios de Educación en áreas y condiciones que requieren un alto nivel de cualificación.

Sin duda, oportunidad perfecta para aprender trabajando en un centro innovador, donde la gestión y monitorización en tiempo real del clima emocional es el pilar central de la cultura educativa. Esta nueva forma de entender e integrar los procesos emocionales convierte a esta institución en el escenario docente ideal para esta experiencia transformadora en el perfeccionamiento de las competencias emocionales.

La parte práctica se realizará con la participación activa del estudiante desempeñando las actividades y procedimientos de cada área de competencia (aprender a aprender y aprender a hacer), con el acompañamiento y guía de los profesores y demás compañeros de entrenamiento que faciliten el trabajo en equipo y la integración multidisciplinar como competencias transversales para la praxis de Inteligencia Emocional (aprender a ser y aprender a relacionarse).

Los procedimientos descritos a continuación serán la base de la parte práctica de la capacitación, y su realización estará sujeta a la disponibilidad propia del centro y su volumen de trabajo, siendo las actividades propuestas las siguientes:





Módulo	Actividad Práctica
Regulación Emocional en la etapa infantil	Observar y reconocer las expresiones emocionales de los niños para identificar necesidades afectivas tempranas
	Diseñar actividades lúdicas y sensoriales que favorezcan la identificación y expresión de emociones básicas
	Favorecer el desarrollo del lenguaje emocional, enseñando a los niños a poner nombre a lo que sienten
	Acompañar emocionalmente los momentos de conflicto, ayudando a gestionar la frustración o los cambios de rutina
Desarrollo socioemocional en docentes de Educación Infantil	Detectar y gestionar el estrés profesional en docentes de infantil, promoviendo la autorregulación emocional en el entorno escolar
	Fomentar la conciencia emocional, ayudando a los docentes a identificar y nombrar sus emociones y las de sus alumnos
	Aplicar programas de entrenamiento emocional centrados en el autocontrol, la empatía y la toma de decisiones en el aula
	Implementar sesiones de reflexión emocional grupal, donde se trabajen experiencias, emociones y desafíos propios del trabajo con niños pequeños
Liderazgo pedagógico	Mediar en conflictos escolares desde un enfoque emocionalmente inteligente, ayudando a resolver tensiones entre alumnos, docentes o familias con estrategias de regulación emocional
	Implementar metodologías de liderazgo Emocional en la dirección de proyectos escolares, innovaciones pedagógicas o planes de convivencia
	Evaluar el clima emocional del centro educativo, detectando áreas de mejora para favorecer entornos escolares más humanos, inclusivos y seguros
	Colaborar en el diseño de planes de mejora institucional, integrando indicadores emocionales y de liderazgo saludable
Estrategias de Coaching Educativo	Diseñar sesiones de acompañamiento individual o grupal que promuevan la reflexión, la toma de decisiones y la gestión emocional en estudiantes
	Facilitar el desarrollo de habilidades socioemocionales como la empatía, la resiliencia, la asertividad y la escucha activa dentro del aula
	Guiar procesos de mejora del clima escolar mediante intervenciones centradas en la resolución pacífica de conflictos, la comunicación afectiva y el trabajo colaborativo
	Desarrollar dinámicas de autoconocimiento y liderazgo emocional con el objetivo de formar alumnos conscientes, autónomos y emocionalmente competentes

Seguro de responsabilidad civil

La máxima preocupación de la universidad es garantizar la seguridad tanto de los profesionales en prácticas como de los demás agentes colaboradores necesarios en los procesos de capacitación práctica en la empresa. Dentro de las medidas dedicadas a lograrlo, se encuentra la respuesta ante cualquier incidente que pudiera ocurrir durante todo el proceso de enseñanza-aprendizaje.

Para ello, la universidad se compromete a contratar un seguro de responsabilidad civil que cubra cualquier eventualidad que pudiera surgir durante el desarrollo de la estancia en el centro de prácticas. Para ello, la universidad se compromete a contratar un seguro de responsabilidad civil que cubra cualquier eventualidad que pudiera surgir durante el desarrollo de la estancia en el centro de prácticas.

Esta póliza de responsabilidad civil de los profesionales en prácticas tendrá coberturas amplias y quedará suscrita de forma previa al inicio del periodo de la capacitación práctica. De esta forma el profesional no tendrá que preocuparse en caso de tener que afrontar una situación inesperada y estará cubierto hasta que termine el programa práctico en el centro.



Condiciones generales de la capacitación práctica

Las condiciones generales del acuerdo de prácticas para el programa serán las siguientes:

1. TUTORÍA: durante el Máster Semipresencial el alumno tendrá asignados dos tutores que le acompañarán durante todo el proceso, resolviendo las dudas y cuestiones que pudieran surgir. Por un lado, habrá un tutor profesional perteneciente al centro de prácticas que tendrá como fin orientar y apoyar al alumno en todo momento. Por otro lado, también tendrá asignado un tutor académico, cuya misión será la de coordinar y ayudar al alumno durante todo el proceso resolviendo dudas y facilitando todo aquello que pudiera necesitar. De este modo, el profesional estará acompañado en todo momento y podrá consultar las dudas que le surjan, tanto de índole práctica como académica.

2. DURACIÓN: el programa de prácticas tendrá una duración de tres semanas continuadas de formación práctica, distribuidas en jornadas de 8 horas y cinco días a la semana. Los días de asistencia y el horario serán responsabilidad del centro, informando al profesional debidamente y de forma previa, con suficiente tiempo de antelación para favorecer su organización.

3. INASISTENCIA: en caso de no presentarse el día del inicio del Máster Semipresencial, el alumno perderá el derecho a la misma sin posibilidad de reembolso o cambio de fechas. La ausencia durante más de dos días a las prácticas sin causa justificada/ médica, supondrá la renuncia de las prácticas y, por tanto, su finalización automática. Cualquier problema que aparezca durante el transcurso de la estancia se tendrá que informar debidamente y de forma urgente al tutor académico.

4. CERTIFICACIÓN: el alumno que supere el Máster Semipresencial recibirá un certificado que le acreditará la estancia en el centro en cuestión.

5. RELACIÓN LABORAL: el Máster Semipresencial no constituirá una relación laboral de ningún tipo.

6. ESTUDIOS PREVIOS: algunos centros podrán requerir certificado de estudios previos para la realización del Máster Semipresencial. En estos casos, será necesario presentarlo al departamento de prácticas de TECH para que se pueda confirmar la asignación del centro elegido.

7. NO INCLUYE: el Máster Semipresencial no incluirá ningún elemento no descrito en las presentes condiciones. Por tanto, no incluye alojamiento, transporte hasta la ciudad donde se realicen las prácticas, visados o cualquier otra prestación no descrita.

No obstante, el alumno podrá consultar con su tutor académico cualquier duda o recomendación al respecto. Este le brindará toda la información que fuera necesaria para facilitarle los trámites.

06

Centros de prácticas

Este programa de Máster Semipresencial contempla en su itinerario una estancia práctica en un centro de prestigio donde el alumno pondrá en práctica todo lo aprendido en materia de Inteligencia Emocional. En este sentido, y para acercar este título a más profesionales, TECH ofrece al egresado la oportunidad de realizarlo en diferentes entidades alrededor de la geografía nacional. Así pues, esta institución afianza su compromiso con la calidad y la Educación asequible para todos.



“

Realizarás una estancia práctica inmersiva en una organización altamente especializada en la Inteligencia Emocional”



El alumno podrá cursar la parte práctica de este Máster Semipresencial en los siguientes centros:



Educación

anda CONMIGO Villanueva del Pardillo

País	Ciudad
España	Madrid

Dirección: esquina, Av. de Madrid s/n, Av. del Guadarrama, 18, 28229 Villanueva del Pardillo, Madrid

Centro especializado en Autismo, Retraso Madurativo y Atención Temprana

Capacitaciones prácticas relacionadas:

- Inteligencia Emocional





“

Impulsa tu trayectoria profesional con una enseñanza holística, que te permite avanzar tanto a nivel teórico como práctico”

07

Salidas profesionales

Esta titulación universitaria de TECH es una oportunidad única para todos los docentes que buscan actualizar sus competencias y dominar herramientas de Inteligencia Emocional con alto impacto en la gestión del aula. A través de valiosos conocimientos, los egresados de este plan de estudios ampliarán sus habilidades pedagógicas, mejorarán el clima escolar y potenciarán el bienestar emocional de sus alumnos, abriendo nuevas oportunidades en el ámbito educativo.



“

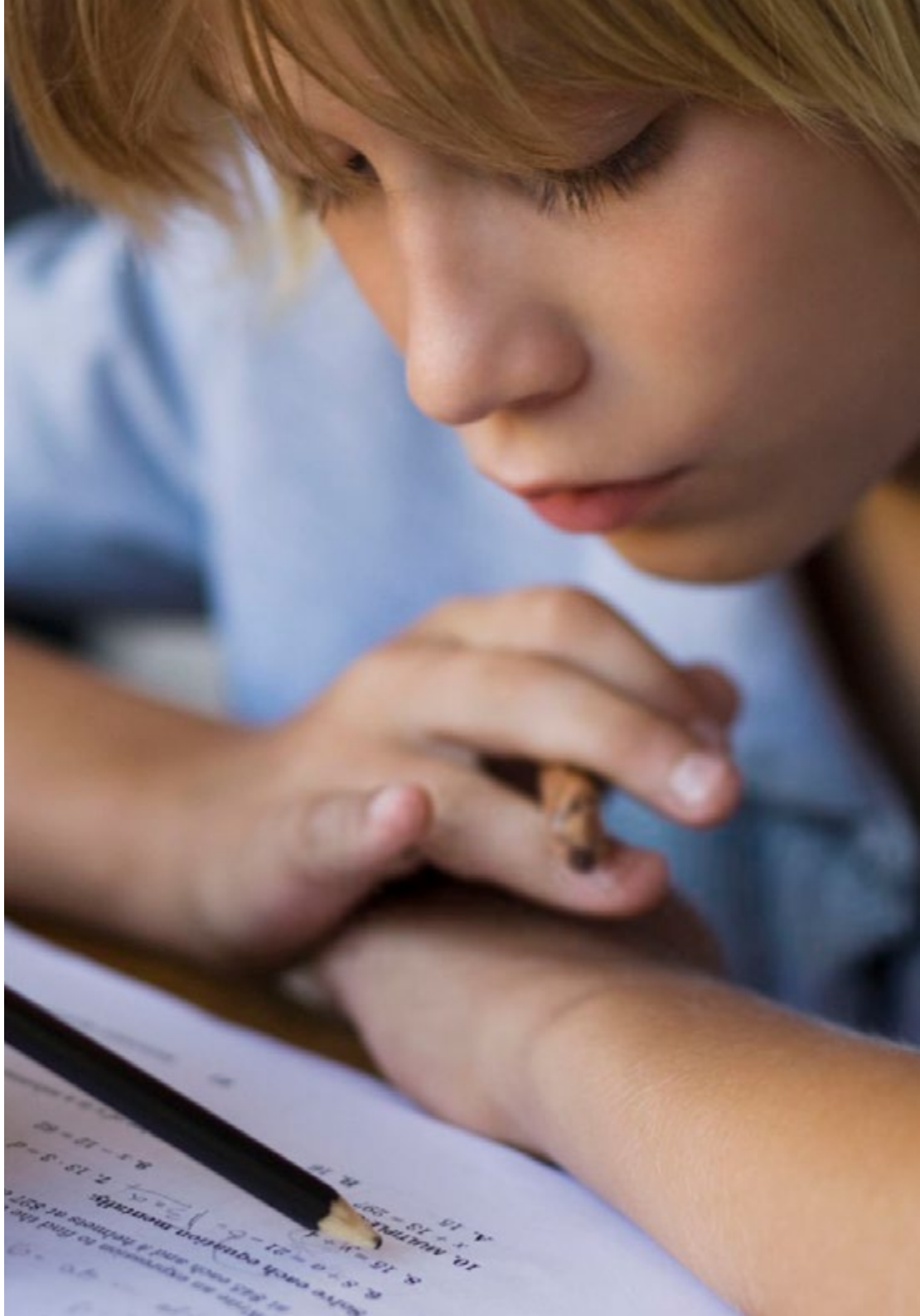
¿Quieres ejercitarte como Docente especializado en Gestión Emocional en Educación? Consíguelo mediante este programa universitario en menos de 1 año”

Perfil del egresado

El egresado de este Máster Semipresencial en Inteligencia Emocional para docentes será un profesional capacitado para integrar estrategias socioemocionales en entornos educativos, mejorando el clima escolar y promoviendo el desarrollo integral del alumnado. Además, poseerá habilidades para diseñar, implementar y evaluar programas de autorregulación y empatía, abordando desafíos emocionales y éticos. En adición, liderará proyectos de innovación educativa y fomentará la capacitación continua en competencias emocionales, con sólidas bases teóricas y prácticas.

Desarrollarás protocolos para el desarrollo de competencias emocionales en entornos escolares para fortalecer el bienestar y la convivencia.

- ♦ **Gestión Emocional en Entornos Educativos:** Habilidad para incorporar técnicas de inteligencia emocional en la práctica docente, mejorando el clima escolar y promoviendo el bienestar integral de alumnos
- ♦ **Resolución de Conflictos Emocionales:** Capacidad para utilizar el pensamiento crítico en la identificación y solución de desafíos emocionales en el aula, optimizando la convivencia mediante estrategias de autorregulación y comunicación asertiva
- ♦ **Compromiso Ético y Bienestar Institucional:** Responsabilidad en la aplicación de principios éticos y normativas de convivencia, garantizando un ambiente seguro y respetuoso en la comunidad educativa al implementar prácticas de inteligencia emocional
- ♦ **Colaboración Interdisciplinaria y Coaching Educativo:** Aptitud para comunicarse y trabajar de manera efectiva con otros profesionales de la Educación y equipos de apoyo, facilitando la integración de la inteligencia emocional en la gestión escolar y el desarrollo profesional docente



Después de realizar el programa título propio, podrás desempeñar tus conocimientos y habilidades en los siguientes cargos:

- 1. Docente Especializado en Gestión Emocional en Educación:** Se encarga de diseñar e implementar estrategias de inteligencia emocional en entornos escolares para fortalecer el bienestar y la convivencia.
Responsabilidad: Desarrollar programas y protocolos para el desarrollo de competencias emocionales, capacitar al profesorado en técnicas de autorregulación y resolución de conflictos.
- 2. Coordinador de Proyectos de Coaching Emocional Educativo:** lidera iniciativas que integren metodologías de *coaching* y gestión emocional en el currículo, promoviendo un liderazgo transformador en la comunidad educativa.
Responsabilidad: Coordinar equipos de docentes y especialistas, gestionar proyectos innovadores y supervisar la implementación y evaluación de estrategias emocionales en el centro.
- 3. Asesor en Intervención Socioemocional y Bienestar Escolar:** Orienta a instituciones en la adopción de prácticas que mejoren la salud Emocional del alumnado y del personal docente.
Responsabilidad: Analizar las necesidades emocionales de la comunidad educativa, recomendar e implementar estrategias de intervención y realizar seguimiento para asegurar un ambiente de aprendizaje positivo.
- 4. Docente Investigador en Competencias Emocionales:** se especializa en la realización de estudios aplicados sobre la eficacia de las estrategias de inteligencia emocional en el ámbito educativo.
Responsabilidad: Conducir investigaciones, analizar resultados y publicar hallazgos que contribuyan a la mejora continua de las prácticas docentes en el área socioemocional.
- 5. Especialista en Liderazgo Emocional Educativo:** enfocado en fomentar el liderazgo transformacional mediante el desarrollo de competencias emocionales en equipos directivos y docentes.
Responsabilidad: Implementar iniciativas que integren la inteligencia emocional en la gestión escolar, facilitar la toma de decisiones basada en la empatía y promover un clima de colaboración y resiliencia.



Implementarás iniciativas que incorporen la Inteligencia Emocional en la gestión escolar para promover un clima de colaboración y resiliencia”

08

Metodología de estudio

TECH es la primera universidad en el mundo que combina la metodología de los **case studies** con el **Relearning**, un sistema de aprendizaje 100% online basado en la reiteración dirigida.

Esta disruptiva estrategia pedagógica ha sido concebida para ofrecer a los profesionales la oportunidad de actualizar conocimientos y desarrollar competencias de un modo intensivo y riguroso. Un modelo de aprendizaje que coloca al estudiante en el centro del proceso académico y le otorga todo el protagonismo, adaptándose a sus necesidades y dejando de lado las metodologías más convencionales.



“

TECH te prepara para afrontar nuevos retos en entornos inciertos y lograr el éxito en tu carrera”

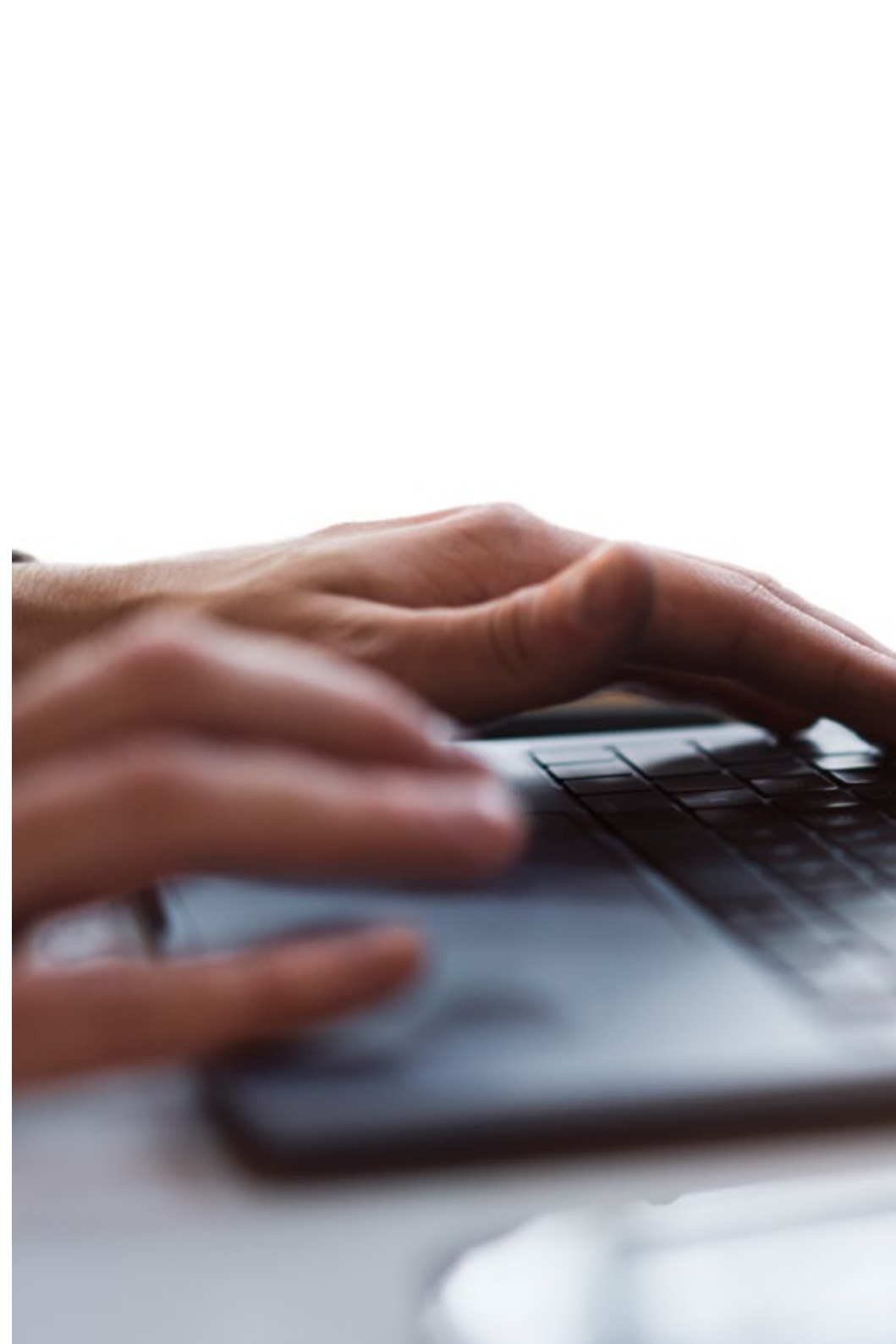
El alumno: la prioridad de todos los programas de TECH

En la metodología de estudios de TECH el alumno es el protagonista absoluto. Las herramientas pedagógicas de cada programa han sido seleccionadas teniendo en cuenta las demandas de tiempo, disponibilidad y rigor académico que, a día de hoy, no solo exigen los estudiantes sino los puestos más competitivos del mercado.

Con el modelo educativo asincrónico de TECH, es el alumno quien elige el tiempo que destina al estudio, cómo decide establecer sus rutinas y todo ello desde la comodidad del dispositivo electrónico de su preferencia. El alumno no tendrá que asistir a clases en vivo, a las que muchas veces no podrá acudir. Las actividades de aprendizaje las realizará cuando le venga bien. Siempre podrá decidir cuándo y desde dónde estudiar.

“

*En TECH NO tendrás clases en directo
(a las que luego nunca puedes asistir)”*



Los planes de estudios más exhaustivos a nivel internacional

TECH se caracteriza por ofrecer los itinerarios académicos más completos del entorno universitario. Esta exhaustividad se logra a través de la creación de temarios que no solo abarcan los conocimientos esenciales, sino también las innovaciones más recientes en cada área.

Al estar en constante actualización, estos programas permiten que los estudiantes se mantengan al día con los cambios del mercado y adquieran las habilidades más valoradas por los empleadores. De esta manera, quienes finalizan sus estudios en TECH reciben una preparación integral que les proporciona una ventaja competitiva notable para avanzar en sus carreras.

Y además, podrán hacerlo desde cualquier dispositivo, pc, tableta o smartphone.

“

El modelo de TECH es asincrónico, de modo que te permite estudiar con tu pc, tableta o tu smartphone donde quieras, cuando quieras y durante el tiempo que quieras”

Case studies o Método del caso

El método del caso ha sido el sistema de aprendizaje más utilizado por las mejores escuelas de negocios del mundo. Desarrollado en 1912 para que los estudiantes de Derecho no solo aprendiesen las leyes a base de contenidos teóricos, su función era también presentarles situaciones complejas reales. Así, podían tomar decisiones y emitir juicios de valor fundamentados sobre cómo resolverlas. En 1924 se estableció como método estándar de enseñanza en Harvard.

Con este modelo de enseñanza es el propio alumno quien va construyendo su competencia profesional a través de estrategias como el *Learning by doing* o el *Design Thinking*, utilizadas por otras instituciones de renombre como Yale o Stanford.

Este método, orientado a la acción, será aplicado a lo largo de todo el itinerario académico que el alumno emprenda junto a TECH. De ese modo se enfrentará a múltiples situaciones reales y deberá integrar conocimientos, investigar, argumentar y defender sus ideas y decisiones. Todo ello con la premisa de responder al cuestionamiento de cómo actuaría al posicionarse frente a eventos específicos de complejidad en su labor cotidiana.



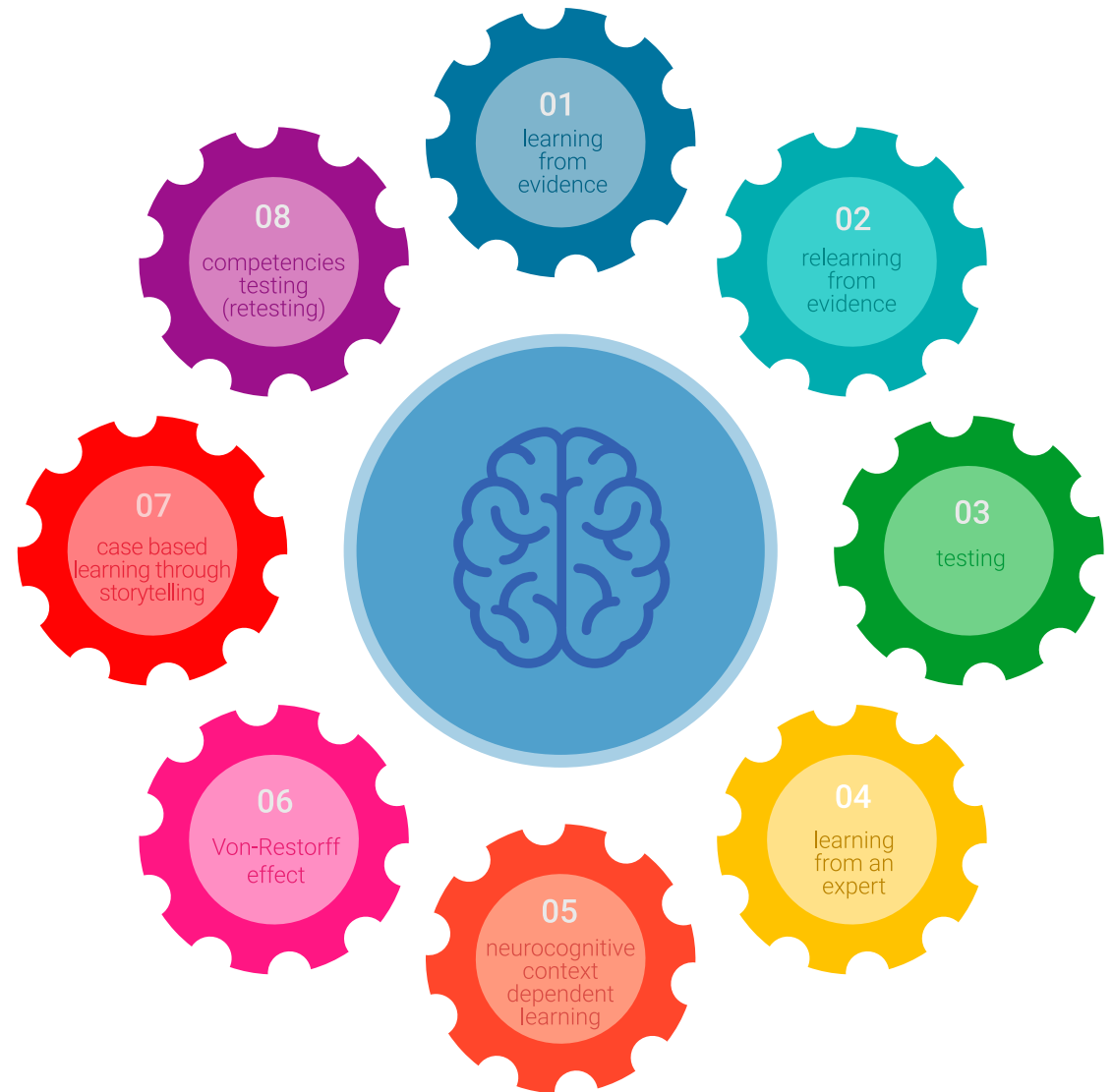
Método Relearning

En TECH los *case studies* son potenciados con el mejor método de enseñanza 100% online: el *Relearning*.

Este método rompe con las técnicas tradicionales de enseñanza para poner al alumno en el centro de la ecuación, proveyéndole del mejor contenido en diferentes formatos. De esta forma, consigue repasar y reiterar los conceptos clave de cada materia y aprender a aplicarlos en un entorno real.

En esta misma línea, y de acuerdo a múltiples investigaciones científicas, la reiteración es la mejor manera de aprender. Por eso, TECH ofrece entre 8 y 16 repeticiones de cada concepto clave dentro de una misma lección, presentada de una manera diferente, con el objetivo de asegurar que el conocimiento sea completamente afianzado durante el proceso de estudio.

El Relearning te permitirá aprender con menos esfuerzo y más rendimiento, implicándote más en tu especialización, desarrollando el espíritu crítico, la defensa de argumentos y el contraste de opiniones: una ecuación directa al éxito.



Un Campus Virtual 100% online con los mejores recursos didácticos

Para aplicar su metodología de forma eficaz, TECH se centra en proveer a los egresados de materiales didácticos en diferentes formatos: textos, vídeos interactivos, ilustraciones y mapas de conocimiento, entre otros. Todos ellos, diseñados por profesores cualificados que centran el trabajo en combinar casos reales con la resolución de situaciones complejas mediante simulación, el estudio de contextos aplicados a cada carrera profesional y el aprendizaje basado en la reiteración, a través de audios, presentaciones, animaciones, imágenes, etc.

Y es que las últimas evidencias científicas en el ámbito de las Neurociencias apuntan a la importancia de tener en cuenta el lugar y el contexto donde se accede a los contenidos antes de iniciar un nuevo aprendizaje. Poder ajustar esas variables de una manera personalizada favorece que las personas puedan recordar y almacenar en el hipocampo los conocimientos para retenerlos a largo plazo. Se trata de un modelo denominado *Neurocognitive context-dependent e-learning* que es aplicado de manera consciente en esta titulación universitaria.

Por otro lado, también en aras de favorecer al máximo el contacto mentor-alumno, se proporciona un amplio abanico de posibilidades de comunicación, tanto en tiempo real como en diferido (mensajería interna, foros de discusión, servicio de atención telefónica, email de contacto con secretaría técnica, chat y videoconferencia).

Asimismo, este completísimo Campus Virtual permitirá que el alumnado de TECH organice sus horarios de estudio de acuerdo con su disponibilidad personal o sus obligaciones laborales. De esa manera tendrá un control global de los contenidos académicos y sus herramientas didácticas, puestas en función de su acelerada actualización profesional.



La modalidad de estudios online de este programa te permitirá organizar tu tiempo y tu ritmo de aprendizaje, adaptándolo a tus horarios”

La eficacia del método se justifica con cuatro logros fundamentales:

1. Los alumnos que siguen este método no solo consiguen la asimilación de conceptos, sino un desarrollo de su capacidad mental, mediante ejercicios de evaluación de situaciones reales y aplicación de conocimientos.
2. El aprendizaje se concreta de una manera sólida en capacidades prácticas que permiten al alumno una mejor integración en el mundo real.
3. Se consigue una asimilación más sencilla y eficiente de las ideas y conceptos, gracias al planteamiento de situaciones que han surgido de la realidad.
4. La sensación de eficiencia del esfuerzo invertido se convierte en un estímulo muy importante para el alumnado, que se traduce en un interés mayor en los aprendizajes y un incremento del tiempo dedicado a trabajar en el curso.

La metodología universitaria mejor valorada por sus alumnos

Los resultados de este innovador modelo académico son constatables en los niveles de satisfacción global de los egresados de TECH.

La valoración de los estudiantes sobre la calidad docente, calidad de los materiales, estructura del curso y sus objetivos es excelente. No en valde, la institución se convirtió en la universidad mejor valorada por sus alumnos según el índice global score, obteniendo un 4,9 de 5.

Accede a los contenidos de estudio desde cualquier dispositivo con conexión a Internet (ordenador, tablet, smartphone) gracias a que TECH está al día de la vanguardia tecnológica y pedagógica.

Podrás aprender con las ventajas del acceso a entornos simulados de aprendizaje y el planteamiento de aprendizaje por observación, esto es, Learning from an expert.



Así, en este programa estarán disponibles los mejores materiales educativos, preparados a conciencia:



Material de estudio

Todos los contenidos didácticos son creados por los especialistas que van a impartir el curso, específicamente para él, de manera que el desarrollo didáctico sea realmente específico y concreto.

Estos contenidos son aplicados después al formato audiovisual que creará nuestra manera de trabajo online, con las técnicas más novedosas que nos permiten ofrecerte una gran calidad, en cada una de las piezas que pondremos a tu servicio.



Prácticas de habilidades y competencias

Realizarás actividades de desarrollo de competencias y habilidades específicas en cada área temática. Prácticas y dinámicas para adquirir y desarrollar las destrezas y habilidades que un especialista precisa desarrollar en el marco de la globalización que vivimos.



Resúmenes interactivos

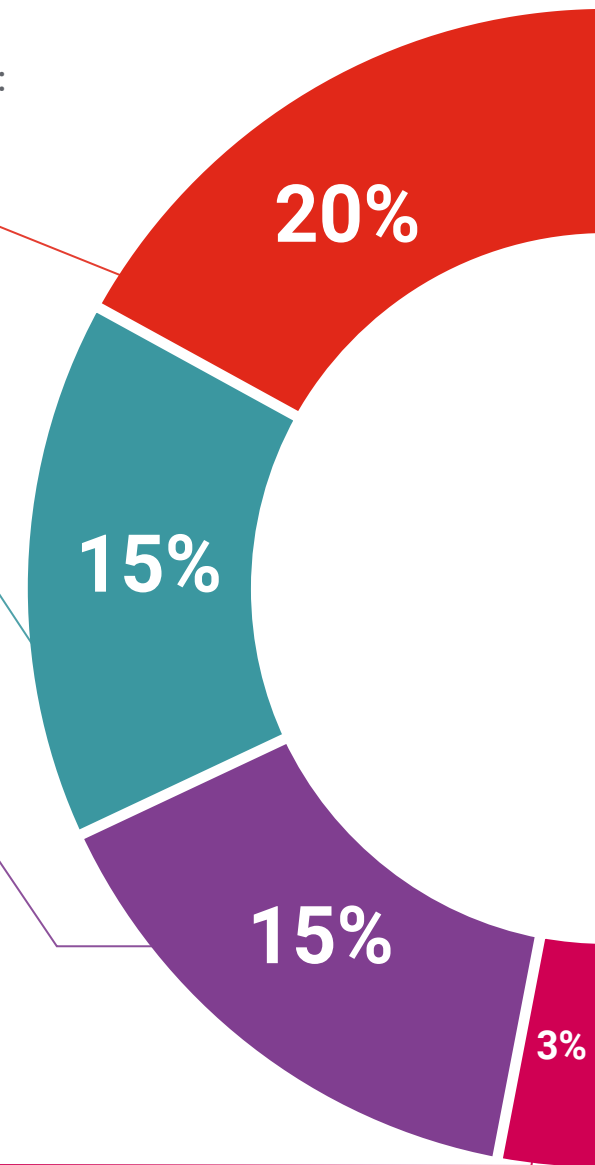
Presentamos los contenidos de manera atractiva y dinámica en píldoras multimedia que incluyen audio, vídeos, imágenes, esquemas y mapas conceptuales con el fin de afianzar el conocimiento.

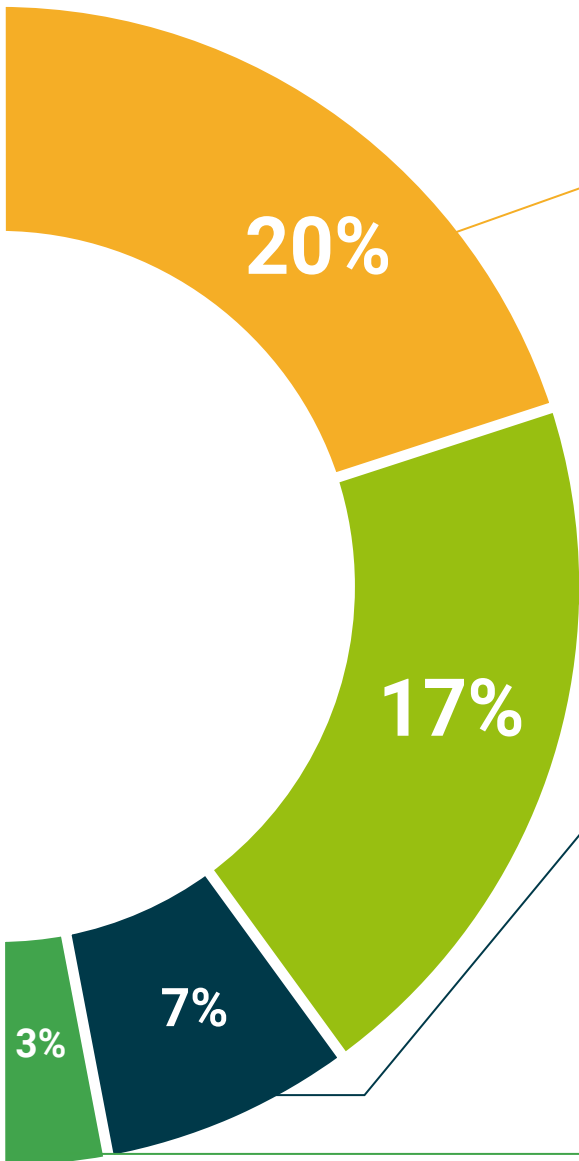
Este sistema exclusivo educativo para la presentación de contenidos multimedia fue premiado por Microsoft como "Caso de éxito en Europa".



Lecturas complementarias

Artículos recientes, documentos de consenso, guías internacionales... En nuestra biblioteca virtual tendrás acceso a todo lo que necesitas para completar tu capacitación.





Case Studies

Completarás una selección de los mejores *case studies* de la materia. Casos presentados, analizados y tutorizados por los mejores especialistas del panorama internacional.



Testing & Retesting

Evaluamos y reevaluamos periódicamente tu conocimiento a lo largo del programa. Lo hacemos sobre 3 de los 4 niveles de la Pirámide de Miller.



Clases magistrales

Existe evidencia científica sobre la utilidad de la observación de terceros expertos. El denominado *Learning from an expert* afianza el conocimiento y el recuerdo, y genera seguridad en nuestras futuras decisiones difíciles.



Guías rápidas de actuación

TECH ofrece los contenidos más relevantes del curso en forma de fichas o guías rápidas de actuación. Una manera sintética, práctica y eficaz de ayudar al estudiante a progresar en su aprendizaje.



09

Cuadro docente

La premisa fundamental de TECH consiste en brindar los programas universitarios más integrales y renovados del panorama académico. Para conseguirlo, lleva a cabo un minucioso proceso para conformar sus claustros docentes. Como resultado, este Más Semipresencial cuenta con la participación de auténticos expertos en Inteligencia Emocional. De este modo, han confeccionado una variedad de materiales didácticos que sobresalen por su elevada calidad y por adaptarse a las exigencias del mercado laboral actual. Sin duda, una experiencia inmersiva que contribuirá a que los egresados amplíen significativamente sus horizontes profesionales.





“

Disfrutarás de la guía personalizada del equipo docente, compuesto por verdaderas referencias en Inteligencia Emocional”

Dirección



Dr. De la Serna, Juan Moisés

- ♦ Psicólogo Independiente y Escritor experto en Neurociencias
- ♦ Escritor especialista en Psicología y Neurociencias
- ♦ Autor de la Cátedra Abierta de Psicología y Neurociencias
- ♦ Divulgador científico
- ♦ Doctor en Psicología
- ♦ Licenciado en Psicología. Universidad de Sevilla
- ♦ Máster en Neurociencias y Biología del Comportamiento. Universidad Pablo de Olavide, Sevilla
- ♦ Experto en Metodología Docente. Universidad de la Salle
- ♦ Especialista Universitario en Hipnosis Clínica, Hipnoterapia. Universidad Nacional de Educación a Distancia - U.N.E.D.
- ♦ Diplomado en Graduado Social, Gestión de recursos humanos, Administración de personal. Universidad de Sevilla
- ♦ Experto en Dirección de Proyectos, Administración y gestión de empresas. Federación de Servicios U.G.T.
- ♦ Formador de Formadores. Colegio Oficial de Psicólogos de Andalucía



Dña. Jiménez Romero, Yolanda

- ♦ Asesora Pedagógica y Colaboradora Externa Educativa
- ♦ Coordinadora Académica en Campus Universitario Online
- ♦ Directora Territorial del Instituto Extremeño-Castilla la Mancha de Altas Capacidades
- ♦ Creación de Contenidos Educativos INTEF en el Ministerio de Educación y Ciencia
- ♦ Grado de Educación Primaria Mención en Inglés
- ♦ Psicopedagoga por la Universidad Internacional de Valencia
- ♦ Máster en Neuropsicología de las Altas Capacidades
- ♦ Máster en Inteligencia Emocional Especialista en *Practitioner* PNL

Profesores

Dña. Rodríguez Ruiz, Celia

- ♦ Psicóloga Clínica en Centro EVEL
- ♦ Responsable del Área de Psicopedagógica del Centro de Estudio Atenea
- ♦ Asesora Pedagógica en Cuadernos Rubio
- ♦ Redactora en Revista Hacer Familia
- ♦ Redactora del Equipo Médico Webconsultas Healthcare
- ♦ Colaboradora en la Fundación Eduardo Punset
- ♦ Licenciada en Psicología por la UNED
- ♦ Licenciada en Pedagogía por la Universidad Complutense de Madrid
- ♦ Especialista Universitario en Terapia Cognitivo Conductual en la Infancia y Adolescencia por la UNED
- ♦ Especialista en Psicología Clínica y Psicoterapia Infantil por INUPSI
- ♦ Formada en Inteligencia Emocional, Neuropsicología, Dislexia, TDAH, Emociones Positivas y Comunicación

Dña. Pellicer Royo, Irene

- ♦ Experta en Educación Emocional en el Colegio Jesuitas-Caspe, Barcelona
- ♦ Máster en Ciencias Médicas Aplicadas a la Actividad Física y el Deporte por la Universidad de Barcelona
- ♦ Máster en Educación Emocional y Bienestar por la Universidad de Barcelona
- ♦ Licenciada en Ciencias de la Actividad Física y el Deporte por la Universidad de Lérida



Dña. Martínez Zarza, Ana María

- ♦ Directora en el Centro de Crecimiento Personal Ana Zarza
- ♦ Dirección de talleres para padres sobre Inteligencia Emocional y Coaching
- ♦ Licenciada en Psicopedagogía por la UNED
- ♦ Experto Universitario en Inteligencia Emocional por la UNIR
- ♦ Especialista en Terapia Transpersonal por la Universidad Europea Miguel de Cervantes
- ♦ Curso Superior en Coaching por la Universidad Rey Juan Carlos

D. Salido Durán, Daniel

- ♦ Terapeuta Transpersonal
- ♦ Experto Universitario en Inteligencia Emocional
- ♦ Máster en Coaching Educativo
- ♦ Licenciado en Filosofía y Ciencias de la Educación por la Universidad de Sevilla

D. Monllor Pérez, Francisco

- ♦ Terapeuta Integrativo y Educador Familiar
- ♦ Coordinador en el Centro de Atención y Formación Familiar La Escuela de la Vida
- ♦ Mentor Certificado del Proyecto e-FP en la Formación Profesional
- ♦ Máster en Psicología Clínica por la Universidad Maimónides. Buenos Aires
- ♦ Experto Superior Universitario en Inteligencia Emocional, Mindfulness y Psicología Positiva
- ♦ Diplomado en Osteopatía
- ♦ Asociado de la Sociedad Argentina de Medicina del Estrés

10

Titulación

El Título de Máster Semipresencial en Inteligencia Emocional garantiza, además de la capacitación más rigurosa y actualizada, el acceso a un título de Máster Semipresencial expedido por TECH Global University.





Supera con éxito este programa y recibe tu titulación universitaria sin desplazamientos ni farragosos trámites"

Este programa te permitirá obtener el título propio de **Máster Semipresencial en Inteligencia Emocional** avalado por **TECH Global University**, la mayor Universidad digital del mundo.

TECH Global University, es una Universidad Oficial Europea reconocida públicamente por el Gobierno de Andorra (*boletín oficial*). Andorra forma parte del Espacio Europeo de Educación Superior (EEES) desde 2003. El EEES es una iniciativa promovida por la Unión Europea que tiene como objetivo organizar el marco formativo internacional y armonizar los sistemas de educación superior de los países miembros de este espacio. El proyecto promueve unos valores comunes, la implementación de herramientas conjuntas y fortaleciendo sus mecanismos de garantía de calidad para potenciar la colaboración y movilidad entre estudiantes, investigadores y académicos.

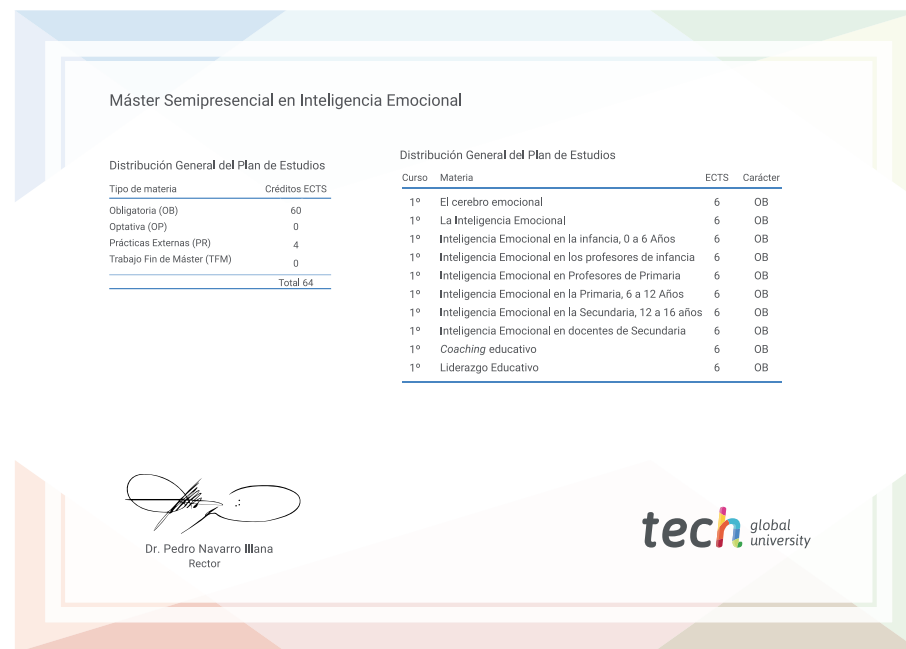
Este título propio de **TECH Global University**, es un programa europeo de formación continua y actualización profesional que garantiza la adquisición de las competencias en su área de conocimiento, confiriendo un alto valor curricular al estudiante que supere el programa.

Título: **Máster Semipresencial en Inteligencia Emocional**

Modalidad: **Semipresencial (Online + Prácticas)**

Duración: **12 meses**

Créditos: **60 + 4 ECTS**



*Apostilla de La Haya. En caso de que el alumno solicite que su título en papel recabe la Apostilla de La Haya, TECH Global University realizará las gestiones oportunas para su obtención, con un coste adicional.

salud futuro
confianza personas
educación información tutores
garantía acreditación enseñanza
instituciones tecnología aprendizaje
comunidad compromiso
atención personalizada innovación
conocimiento presente
desarrollo web formación
aula virtual idiomas



Máster Semipresencial Inteligencia Emocional

Modalidad: Semipresencial (Online + Prácticas)

Duración: 12 meses

Titulación: TECH Global University

Créditos: 60 + 4 ECTS

Máster Semipresencial Inteligencia Emocional

