

Máster de Formación Permanente Semipresencial Psicología Infantojuvenil





Máster de Formación Permanente Semipresencial Psicología Infantojuvenil

Modalidad: Semipresencial (Online + Prácticas)

Duración: 7 meses

Titulación: TECH Universidad

Créditos: 60 + 5 ECTS

Acceso web: www.techitute.com/educacion/master-semipresencial/master-semipresencial-psicologia-infantojuvenil



Índice

01

Presentación del programa

pág. 4

02

¿Por qué estudiar en TECH?

pág. 8

03

Plan de estudios

pág. 12

04

Objetivos docentes

pág. 22

05

Prácticas

pág. 28

06

Centros de prácticas

pág. 34

07

Salidas profesionales

pág. 38

08

Metodología de estudio

pág. 44

09

Titulación

pág. 54

01

Presentación del programa

Los avances en Neurociencia han permitido comprender con mayor profundidad la relación entre los procesos psicológicos y el aprendizaje en la infancia y la adolescencia. En este sentido, la Psicología Infantojuvenil aporta conocimientos clave para la optimización de estrategias pedagógicas y la gestión de problemáticas emocionales dentro del aula. Por ello, la capacitación docente en esta disciplina se ha vuelto fundamental para garantizar un enfoque educativo que considere las diferencias individuales, la regulación emocional y la inclusión de estudiantes con necesidades especiales. En este contexto, TECH lanza un revolucionario programa universitario enfocado en las estrategias más vanguardistas de la Psicología Infantojuvenil aplicadas a Educación.





“

Con este Máster de Formación Permanente Semipresencial, facilitarás la integración de alumnos con Trastornos del Aprendizaje y diseñarás estrategias adaptadas a sus necesidades que optimizarán su calidad de vida”

De acuerdo con un reciente informe elaborado por la Organización Mundial de la Salud, 5 de cada 10 estudiantes a nivel internacional han sido víctimas de *bullying* en el entorno escolar, lo que se asocia con un mayor riesgo de ansiedad, depresión y bajo rendimiento académico. Frente a esta realidad, los docentes ejercen un papel crucial en la prevención y detección de estas problemáticas. En este sentido, dichos profesionales requieren disponer de un conocimiento integral acerca de las estrategias de prevención e intervención más modernas para optimizar la experiencia de todos los alumnos en el aula.

Con el objetivo de facilitarles esta labor, TECH ha creado un pionero Máster de Formación Permanente Semipresencial en Psicología Infantojuvenil. Ideado por expertos de renombre en este campo, el itinerario académico profundizará en cuestiones que abarcan desde las particularidades de las relaciones terapéuticas con el alumnado o el abordaje específico de afecciones habituales como los Trastornos Alimentarios hasta técnicas de intervención de vanguardia tales como la terapia de solución de problemas. Así pues, los egresados estarán equipados con las herramientas más avanzadas para abordar de manera eficiente las complejidades del desarrollo psicológico tanto en niños como adolescentes.

Por otro lado, cabe destacar que esta propuesta académica contempla que los egresados lleven a cabo una estancia práctica en una institución de referencia. De esta forma, tendrán la oportunidad de adentrarse en un escenario de trabajo real con recursos de última generación, donde formarán parte de un equipo de trabajo multidisciplinario para desarrollar intervenciones que satisfagan las necesidades psicológicas de los alumnos. Además, estos profesionales les ayudarán a implementar las técnicas más vanguardistas en basadas en la evidencia científica, para así lograr resultados efectivos.

Este **Máster de Formación Permanente Semipresencial en Psicología Infantojuvenil** contiene el programa universitario más completo y actualizado del mercado. Sus características más destacadas son:

- ♦ Desarrollo de más de 100 casos prácticos presentados por profesionales en Psicología Infantojuvenil
- ♦ Sus contenidos gráficos, esquemáticos y eminentemente prácticos con los que están concebidos, recogen una información imprescindible sobre aquellas disciplinas indispensables para el ejercicio profesional
- ♦ Todo esto se complementará con lecciones teóricas, preguntas al experto, foros de discusión de temas controvertidos y trabajos de reflexión individual
- ♦ Disponibilidad de los contenidos desde cualquier dispositivo fijo o portátil con conexión a internet
- ♦ Además, podrás realizar una estancia de prácticas en una de las mejores empresas



Abordarás situaciones de acoso escolar y violencia en el aula, promoviendo la convivencia”

“

Implementarás estrategias de intervención en el aula, ajustando metodologías para atender a usuarios con necesidades psicológicas específicas”

En esta propuesta de Máster, de carácter profesionalizante y modalidad semipresencial, el programa está dirigido a la actualización de profesionales de la Docencia. Los contenidos están basados en la última evidencia científica, y orientados de manera didáctica para integrar el saber teórico en la práctica docente habitual.

Gracias a su contenido multimedia elaborado con la última tecnología educativa, permitirán al profesional de la Educación un aprendizaje situado y contextualizado, es decir, un entorno simulado que proporcionará un aprendizaje inmersivo programado para entrenarse ante situaciones reales. El diseño de este programa está basado en el Aprendizaje Basado en Problemas, mediante el cual deberá tratar de resolver las distintas situaciones de práctica profesional que se le planteen a lo largo del mismo. Para ello, contará con la ayuda de un novedoso sistema de vídeo interactivo realizado por reconocidos expertos.

Aprenderás mediante casos reales y la resolución de situaciones complejas en entornos simulados de aprendizaje.

Desarrollarás habilidades de comunicación, favoreciendo el vínculo con los estudiantes y sus familias.



02

¿Por qué estudiar en TECH?

TECH es la mayor Universidad digital del mundo. Con un impresionante catálogo de más de 14.000 programas universitarios, disponibles en 11 idiomas, se posiciona como líder en empleabilidad, con una tasa de inserción laboral del 99%. Además, cuenta con un enorme claustro de más de 6.000 profesores de máximo prestigio internacional.



“

*Estudia en la mayor universidad digital
del mundo y asegura tu éxito profesional.
El futuro empieza en TECH”*

La mejor universidad online del mundo según FORBES

La prestigiosa revista Forbes, especializada en negocios y finanzas, ha destacado a TECH como «la mejor universidad online del mundo». Así lo han hecho constar recientemente en un artículo de su edición digital en el que se hacen eco del caso de éxito de esta institución, «gracias a la oferta académica que ofrece, la selección de su personal docente, y un método de aprendizaje innovador orientado a formar a los profesionales del futuro».

El mejor claustro docente top internacional

El claustro docente de TECH está integrado por más de 6.000 profesores de máximo prestigio internacional. Catedráticos, investigadores y altos ejecutivos de multinacionales, entre los cuales se destacan Isaiah Covington, entrenador de rendimiento de los Boston Celtics; Magda Romanska, investigadora principal de MetaLAB de Harvard; Ignacio Wistuba, presidente del departamento de patología molecular traslacional del MD Anderson Cancer Center; o D.W Pine, director creativo de la revista TIME, entre otros.

La mayor universidad digital del mundo

TECH es la mayor universidad digital del mundo. Somos la mayor institución educativa, con el mejor y más amplio catálogo educativo digital, cien por cien online y abarcando la gran mayoría de áreas de conocimiento. Ofrecemos el mayor número de titulaciones propias, titulaciones oficiales de posgrado y de grado universitario del mundo. En total, más de 14.000 títulos universitarios, en once idiomas distintos, que nos convierten en la mayor institución educativa del mundo.



Los planes de estudio más completos del panorama universitario

TECH ofrece los planes de estudio más completos del panorama universitario, con temarios que abarcan conceptos fundamentales y, al mismo tiempo, los principales avances científicos en sus áreas científicas específicas. Asimismo, estos programas son actualizados continuamente para garantizar al alumnado la vanguardia académica y las competencias profesionales más demandadas. De esta forma, los títulos de la universidad proporcionan a sus egresados una significativa ventaja para impulsar sus carreras hacia el éxito.

Un método de aprendizaje único

TECH es la primera universidad que emplea el *Relearning* en todas sus titulaciones. Se trata de la mejor metodología de aprendizaje online, acreditada con certificaciones internacionales de calidad docente, dispuestas por agencias educativas de prestigio. Además, este disruptivo modelo académico se complementa con el "Método del Caso", configurando así una estrategia de docencia online única. También en ella se implementan recursos didácticos innovadores entre los que destacan vídeos en detalle, infografías y resúmenes interactivos.

La universidad online oficial de la NBA

TECH es la universidad online oficial de la NBA. Gracias a un acuerdo con la mayor liga de baloncesto, ofrece a sus alumnos programas universitarios exclusivos, así como una gran variedad de recursos educativos centrados en el negocio de la liga y otras áreas de la industria del deporte. Cada programa tiene un currículo de diseño único y cuenta con oradores invitados de excepción: profesionales con una distinguida trayectoria deportiva que ofrecerán su experiencia en los temas más relevantes.

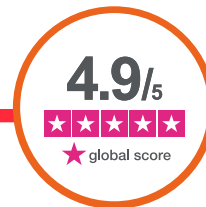
Líderes en empleabilidad

TECH ha conseguido convertirse en la universidad líder en empleabilidad. El 99% de sus alumnos obtienen trabajo en el campo académico que ha estudiado, antes de completar un año luego de finalizar cualquiera de los programas de la universidad. Una cifra similar consigue mejorar su carrera profesional de forma inmediata. Todo ello gracias a una metodología de estudio que basa su eficacia en la adquisición de competencias prácticas, totalmente necesarias para el desarrollo profesional.



Google Partner Premier

El gigante tecnológico norteamericano ha otorgado a TECH la insignia Google Partner Premier. Este galardón, solo al alcance del 3% de las empresas del mundo, pone en valor la experiencia eficaz, flexible y adaptada que esta universidad proporciona al alumno. El reconocimiento no solo acredita el máximo rigor, rendimiento e inversión en las infraestructuras digitales de TECH, sino que también sitúa a esta universidad como una de las compañías tecnológicas más punteras del mundo.



La universidad mejor valorada por sus alumnos

Los alumnos han posicionado a TECH como la universidad mejor valorada del mundo en los principales portales de opinión, destacando su calificación más alta de 4,9 sobre 5, obtenida a partir de más de 1.000 reseñas. Estos resultados consolidan a TECH como la institución universitaria de referencia a nivel internacional, reflejando la excelencia y el impacto positivo de su modelo educativo.



03

Plan de estudios

Los contenidos didácticos que integran este Máster de Formación Permanente Semipresencial han sido elaborados por auténticas referencias en el área de la Psicología Infantojuvenil. El plan de estudios analizará cuestiones que abarcan desde los fundamentos del desarrollo psicológico o el diseño de planes de intervención para el abordaje de Trastornos Depresivos hasta las técnicas de terapia psicoterapéuticas más innovadoras para la gestión de dificultades emocionales en el ámbito escolar. De esta forma, los egresados obtendrán habilidades avanzadas para abordar las necesidades emocionales y del aprendizaje de sus estudiantes, aplicando estrategias basadas en la evidencia científica.



“

Identificarás signos de alerta en niños y adolescentes, detectando posibles trastornos emocionales, del aprendizaje o de conducta”

Módulo 1. Historia de la Psicología: La psicopatología Infantojuvenil

- 1.1. Antecedentes de la Psicología general
 - 1.1.1. El nacimiento de la Psicología científica
 - 1.1.2. La Psicología en la primera mitad del siglo XX
 - 1.1.3. La Psicología en la segunda mitad del siglo XX
- 1.2. Psicología infantil ¿Por qué estudiar a los niños?
 - 1.2.1. ¿Qué es la Psicología infantil?
 - 1.2.2. La Psicología del desarrollo
 - 1.2.3. ¿Por qué estudiar a los niños?
 - 1.2.4. Temas de estudio en la Psicología del desarrollo
- 1.3. Evolución histórica de la psicopatología Infantojuvenil
 - 1.3.1. ¿Qué es la psicopatología Infantojuvenil?
 - 1.3.2. Evolución histórica de la psicopatología Infantojuvenil
 - 1.3.3. Fundamentos metodológicos de la psicopatología infantil
- 1.4. El desarrollo psicológico normal
 - 1.4.1. ¿Qué es el desarrollo psicológico normal?
 - 1.4.2. Factores que influyen en el desarrollo psicológico normal
- 1.5. Teorías del desarrollo infantil
 - 1.5.1. ¿Qué son las teorías del desarrollo infantil?
 - 1.5.2. Principales teorías del desarrollo infantil
- 1.6. Evolución y transiciones entre lo normal y lo patológico
 - 1.6.1. ¿Qué es lo normal?
 - 1.6.2. ¿Qué es un problema psicopatológico?
 - 1.6.3. Transiciones entre lo normal y lo patológico
- 1.7. Etiología general de los trastornos psicopatológicos en la infancia
 - 1.7.1. Introducción y concepto de "Etiología"
 - 1.7.2. Principales etiologías de los trastornos psicopatológicos en la infancia
- 1.8. Comprensión de los síntomas en psicopatología infantil
 - 1.8.1. Concepto de síntomas y signos de la enfermedad somática y psicopatológica
 - 1.8.2. ¿Cómo identificar los síntomas en psicopatología infantil?
 - 1.8.3. Posibles máscaras de la psicopatología Infantojuvenil

- 1.9. Características personales y antecedentes más comunes de la enfermedad en la infancia
 - 1.9.1. Antecedentes de la enfermedad en la infancia
 - 1.9.2. Herencia-medio
 - 1.9.3. Características personales que influyen en el desarrollo de la enfermedad en la infancia
- 1.10. Dificultades y problemas psicopatológicos mayores o menores
 - 1.10.1. Problemas psicopatológicos menores
 - 1.10.2. Problemas psicopatológicos mayores

Módulo 2. Relación terapéutica con el infante, proceso de evolución y diagnóstico en la Psicopatología Infantojuvenil

- 2.1. Relación terapéutica con el niño y el adolescente
 - 2.1.1. Características del infante y del adolescente
 - 2.2.2. Establecimiento de la alianza terapéutica con el menor
 - 2.2.3. Claves en la relación terapéutica
- 2.2. Técnicas de comunicación y lenguaje en la relación terapéutica en la infancia y adolescencia
 - 2.2.1. Importancia de las técnicas de comunicación y lenguaje en la relación terapéutica con el menor
 - 2.2.2. Técnicas de comunicación y lenguaje más comunes para el éxito de la terapia psicológica con el infante
 - 2.2.3. Dificultades de comunicación en la terapia
- 2.3. Proceso de evaluación y diagnóstico clínico en la infancia: fases
 - 2.3.1. El proceso de evaluación clínica en la etapa Infantojuvenil
 - 2.3.2. Diagnóstico clínico en la infancia y la adolescencia
 - 2.3.3. Claves para un diagnóstico preciso
- 2.4. Áreas del funcionamiento psicológico que deben ser evaluadas
 - 2.4.1. Principales áreas del funcionamiento psicológico que deben ser evaluadas en la etapa Infantojuvenil
 - 2.4.2. Otras áreas del funcionamiento a tener en cuenta por el terapeuta
- 2.5. Objetivos del diagnóstico
 - 2.5.1. Claves para un diagnóstico preciso
 - 2.5.2. Objetivos principales en el diagnóstico de las psicopatologías más comunes en la infancia y la adolescencia

- 2.6. El proceso de evaluación y diagnóstico: medios para la evaluación y diagnóstico
 - 2.6.1. Entrevista
 - 2.6.2. Instrumentos principales utilizados en el diagnóstico de psicopatologías en la infancia y la adolescencia
- 2.7. Evolución de los instrumentos de evaluación y diagnóstico
 - 2.7.1. Introducción a los instrumentos de evaluación y diagnóstico más comunes
 - 2.7.2. Nuevas líneas de evaluación y diagnóstico
- 2.8. Errores en el diagnóstico en la etapa Infantojuvenil
 - 2.8.1. ¿Cuándo pueden darse errores en el diagnóstico?
 - 2.8.2. Factores moduladores
 - 2.8.3. Errores más comunes
- 2.9. Encuadre del sistema familiar en la terapia psicológica
 - 2.9.1. Concepto de sistema familiar
 - 2.9.2. El sistema familiar en la terapia psicológica
 - 2.9.3. Problemas relacionados con la intervención de la familia en la terapia del menor
- 2.10. Evaluación familiar
 - 2.10.1. Terapia Familiar vs. Terapia Individual
 - 2.10.2. Aspectos clave para la evaluación familiar
 - 2.10.3. Instrumentos de medida en la evaluación familiar

Módulo 3. Contextos evolutivos y Psicopatologías en la infancia y la adolescencia, el papel de la familia

- 3.1. Los contextos evolutivos
 - 3.1.1. ¿Qué son los contextos evolutivos?
 - 3.1.2. Tipos de contextos evolutivos
 - 3.1.3. Importancia de los contextos evolutivos en el desarrollo de las psicopatologías Infantojuveniles
- 3.2. Patologías del microcontexto, patología del mesocontexto y patología del macrocontexto
 - 3.2.1. Patologías del microcontexto
 - 3.2.2. Patologías del mesocontexto
 - 3.2.3. Patologías del macrocontexto

- 3.3. YO autónomo, YO social y YO familiar
 - 3.3.1. YO autónomo
 - 3.3.2. YO social
 - 3.3.3. YO familiar
- 3.4. Características de la familia patológica
 - 3.4.1. El papel de la familia en el desarrollo de las psicopatologías
 - 3.4.2. Características de la familia patológica
 - 3.4.3. Influencias de la familia patológica en el infante
- 3.5. Vínculos conflictivos
 - 3.5.1. Introducción al concepto de vínculo
 - 3.5.2. Concepto de apego
 - 3.5.3. Tipos de vínculos conflictivos
- 3.6. Tipo de hijo e historia fraterna
 - 3.6.1. Introducción al concepto de hijo en la familia
 - 3.6.2. Tipos de hijo
 - 3.6.3. El papel de los hermanos en el desarrollo normal y/o patológico
- 3.7. Psicopatología familiar y su repercusión en el infante
 - 3.7.1. La psicopatología en la familia
 - 3.7.2. Influencia de la psicopatología familiar en el infante y adolescente
- 3.8. Ambiente extrafamiliar problemático
 - 3.8.1. Introducción al concepto de ambiente extrafamiliar vs ambiente intrafamiliar
 - 3.8.2. Tipos de ambiente familiar problemáticos
- 3.9. Influencia de la posición socioeconómica de la familia, cultura y medios
 - 3.9.1. Introducción al concepto de posición socioeconómica de la familia
 - 3.9.2. Influencia de la cultura en el desarrollo de patologías en la etapa Infantojuvenil
 - 3.9.3. Influencia de los medios de comunicación en el desarrollo de patologías en la etapa Infantojuvenil
- 3.10. Factores de riesgo y protección para la salud mental en la infancia
 - 3.10.1. Introducción al concepto de factores moduladores
 - 3.10.2. Factores de riesgo para la salud mental en la infancia
 - 3.10.3. Factores de protección para la salud mental en la infancia

Módulo 4. Universos patológicos en la terapia psicológica clínica de la infancia y la adolescencia

- 4.1. Trastornos del neurodesarrollo
 - 4.1.1. ¿Qué son los trastornos del neurodesarrollo?
 - 4.1.2. Trastornos incluidos en la categoría diagnóstica de Trastornos del neurodesarrollo
 - 4.1.3. Aspectos de relevancia sobre los trastornos del neurodesarrollo en la infancia y adolescencia
- 4.2. Trastornos del espectro de la esquizofrenia y otros trastornos psicóticos
 - 4.2.1. ¿Qué son los trastornos del espectro de la esquizofrenia y otros trastornos psicóticos?
 - 4.2.2. Trastornos incluidos en la categoría diagnóstica de Trastornos del espectro de la esquizofrenia y otros trastornos psicóticos
 - 4.2.3. Esquizofrenia infantil
- 4.3. Trastorno bipolar y trastornos relacionados
 - 4.3.1. ¿Qué son el Trastorno bipolar y trastornos relacionados?
 - 4.3.2. Trastornos incluidos en la categoría diagnóstica de Trastorno bipolar y trastornos relacionados
- 4.4. Trastornos depresivos
 - 4.4.1. El universo de los trastornos depresivos.
 - 4.4.2. Trastornos incluidos en la categoría diagnóstica Trastornos depresivos
- 4.5. Trastornos de ansiedad
 - 4.5.1. Los trastornos de ansiedad
 - 4.5.2. Tipos de trastornos de ansiedad incluidos en el DSM-V
 - 4.5.3. Relevancia de los trastornos de ansiedad en la infancia y adolescencia
- 4.6. Trastorno obsesivo compulsivo y trastornos relacionado
 - 4.6.1. Introducción al trastorno obsesivo compulsivo y trastornos relacionados.
 - 4.6.2. Trastornos incluidos en la categoría diagnóstica de Trastorno obsesivo-compulsivo y trastornos relacionados

- 4.7. Trastornos relacionados con traumas y factores de estrés
 - 4.7.1. ¿Qué son los Trastornos relacionados con traumas y factores de estrés?
 - 4.7.2. Trastornos incluidos en la categoría diagnóstica de Trastornos relacionados con traumas y factores de estrés
- 4.8. Trastornos del sueño/vigilia
 - 4.8.1. Características comunes de los Trastornos del sueño/vigilia
 - 4.8.2. Trastornos incluidos en la categoría diagnóstica de Trastornos del sueño/vigilia
- 4.9. Trastornos disruptivos, del control de impulsos y de la conducta
 - 4.9.1. Tipos de trastornos
 - 4.9.2. Problemas comunes con el control conductual de los infantes en la terapia psicológica
- 4.10. Trastornos alimentarios y de la ingesta de alimentos
 - 4.10.1. ¿Qué son los trastornos alimentarios y de la ingesta de alimentos?
 - 4.10.2. Trastornos alimentarios y de la ingesta de alimentos incluidos en el DSM-V
 - 4.10.3. Datos relevantes sobre los trastornos alimentarios y de la ingesta de alimentos en la adolescencia

Módulo 5. Protocolos y marcos de actuación en el diagnóstico y evaluación de las dificultades del aprendizaje en centros de Educación formales

- 5.1. Concepto, evolución y Criterios diagnósticos. Detección temprana de NEAE. El marco Legal en España
 - 5.1.1. Concepto y evolución de los criterios diagnósticos en las DA
 - 5.1.2. Detección temprana y marcos de actuación
 - 5.1.3. Evaluación de las DA en centros de Educación formal
- 5.2. Protocolos de evaluación en centros formales de Educación
 - 5.2.1. Protocolos de actuación en centros de niveles de enseñanza Infantil y primaria
 - 5.2.2. Protocolo en ESO, FP y Bachillerato
 - 5.2.3. ¿Qué pasa con las NEAE en los niveles postobligatorios de la enseñanza?
- 5.3. Legislación para la práctica profesional en las Dificultades del Aprendizaje
 - 5.3.1. El marco Legal en España
 - 5.3.2. Otra legislación relacionada (CC. AA., Normativas específicas)

- 5.4. Funciones cognitivas y sus subprocesos
 - 5.4.1. Funciones cognitivas principales a evaluar en las DA
 - 5.4.2. Lectura y sus subprocesos
 - 5.4.3. Escritura y sus subprocesos
 - 5.4.4. Atención y percepción y sus subprocesos
- 5.5. Pruebas de evaluación estandarizadas en Lectura
 - 5.5.1. Lectura global
 - 5.5.2. Comprensión lectora
 - 5.5.3. Investigación en lectura
- 5.6. Pruebas de evaluación estandarizadas en Escritura
 - 5.6.1. Rutas de acceso al léxico
 - 5.6.2. Composición escrita
 - 5.6.3. Investigación en escritura
- 5.7. Pruebas de evaluación estandarizadas en Atención y Percepción
 - 5.7.1. Tipos de tareas que evalúan cada apartado de la atención: Atención mantenida, Atención dividida, Atención selectiva
 - 5.7.2. Pruebas de evaluación global de la atención
 - 5.7.3. Investigación en Atención
- 5.8. Pruebas de evaluación estandarizadas en Memoria
 - 5.8.1. Memoria de trabajo
 - 5.8.2. Otros tipos de memoria
 - 5.8.3. Investigación en Memoria
- 5.9. Baterías de evaluación de competencias básicas en la Educación primaria
 - 5.9.1. Baterías de evaluación para el primer y segundo ciclo de Educación primaria
 - 5.9.2. Baterías de evaluación de competencias en otros niveles educativos
 - 5.9.3. Marco investigador de las pruebas en competencias básicas
- 5.10. Protocolos de evaluación complementarios en el ámbito educativo
 - 5.10.1. Evaluación en la Educación no formal
 - 5.10.2. Evaluación de las competencias en la Educación superior
 - 5.10.3. Evaluación de las competencias docentes

Módulo 6. Técnicas de Intervención

- 6.1. Terapia Cognitiva de Beck
 - 6.6.1. ¿Quién es Beck?
 - 6.6.2. Fundamento de la Terapia Cognitiva
 - 6.6.3. Aplicación clínica
- 6.2. Terapia de Solución de problemas
 - 6.2.1. Introducción a la terapia Solución de Problemas
 - 6.2.2. Autores relevantes
 - 6.2.3. Aplicación clínica
- 6.3. Terapia de Exposición
 - 6.3.1. Tipos de Exposición
 - 6.3.2. Autores relevantes
 - 6.3.3. Aplicación clínica
- 6.4. Técnicas de Modelado
 - 6.4.1. Origen del Modelado
 - 6.4.2. Técnicas y Aplicación
- 6.5. Terapia Racional-Emotiva-Conductual de Ellis
 - 6.5.1. Fundamentos de la Terapia Racional-Emotiva-Conductual
 - 6.5.2. Aplicación clínica
- 6.6. Técnicas Humanistas
 - 6.6.1. Fundamentos de la terapia humanista
 - 6.6.2. Técnicas más usuales
- 6.7. Técnicas Cognitivo-Conductuales
 - 6.7.1. Fundamentos de la Terapia Racional-Emotiva-Conductual
 - 6.7.2. Aplicación clínica
- 6.8. Terapia de la Gestalt
 - 6.8.1. Fundamentos de la Terapia de la Gestalt
 - 6.8.2. Aplicación clínica
- 6.9. La Escuela de Piaget
 - 6.9.1. Fundamentos de la Escuela de Piaget
 - 6.9.2. Aplicación clínica

- 6.10. *Mindfulness*
 - 6.10.1. Origen del *Mindfulness*
 - 6.10.2. Mecanismos de acción
 - 6.10.3. Aplicación clínica

Módulo 7. Tratamiento e intervención de las Psicopatologías Infantojuveniles

- 7.1. Factores que influyen en el resultado del tratamiento
 - 7.1.1. Factores moduladores en el tratamiento del menor
- 7.2. Modalidades de tratamiento
 - 7.2.1. Introducción al tratamiento de las psicopatologías Infantojuveniles
 - 7.2.2. Diferentes modalidades de tratamiento para la infancia y adolescencia
- 7.3. El aprendizaje vicario de Bandura
 - 7.3.1. Historia de Bandura
 - 7.3.2. La teoría del aprendizaje vicario de Bandura
- 7.4. Análisis funcional
 - 7.4.1. Introducción al análisis funcional
 - 7.4.2. El análisis funcional en la terapia psicológica
- 7.5. Terapia Sistémica
 - 7.5.1. Introducción a la terapia sistémica
 - 7.5.2. La Terapia sistémica en la actualidad
- 7.6. Terapia estratégica y constructivismo
 - 7.6.1. Introducción a la terapia estratégica
 - 7.6.2. Introducción al constructivismo
- 7.7. Terapia cognitivo conductual. Reestructuración cognitiva
 - 7.7.1. Introducción a la terapia Cognitivo-Conductual
 - 7.7.2. Técnica de la reestructuración cognitiva
 - 7.7.3. La reestructuración cognitiva como tratamiento en la actualidad
- 7.8. Terapia Breve Centrada en Soluciones
 - 7.8.1. Introducción a la Terapia Breve Centrada en Soluciones
 - 7.8.2. Técnicas y aplicación clínica

- 7.9. Técnicas psicoterapéuticas
 - 7.9.1. Introducción a las técnicas psicoterapéuticas
 - 7.9.2. Las principales técnicas psicoterapéuticas en la actualidad
- 7.10. Perspectivas futuras de la planificación del tratamiento
 - 7.10.1. Nuevas perspectivas de tratamiento en la etapa Infantojuvenil

Módulo 8. Modificación de Conducta

- 8.1. Principales teorías y autores
 - 8.1.1. Inicios de las teorías conductistas
 - 8.1.2. Autores más relevantes
- 8.2. Técnicas operantes para el incremento de conductas
 - 8.2.1. ¿Qué conductas queremos incrementar?
 - 8.2.2. Técnicas para incrementar una conducta
- 8.3. Técnicas operantes para la adquisición
 - 8.3.1. ¿Qué conductas queremos adquirir?
 - 8.3.2. Desarrollo de técnicas para facilitar la adquisición de conductas
- 8.4. Técnicas para la reducción o eliminación
 - 8.4.1. ¿Qué conductas queremos eliminar?
 - 8.4.2. Técnicas para reducir o extinguir una conducta
- 8.5. Programa de economía de fichas
 - 8.5.1. Bases teóricas de la economía de fichas
 - 8.5.2. Su uso en las aulas
 - 8.5.3. Su uso clínico
- 8.6. Contratos de contingencia
 - 8.6.1. Bases teóricas de los contratos de contingencia
 - 8.6.2. Aplicación de los Contratos de contingencia
- 8.7. Técnicas operantes más comunes
 - 8.7.1. Técnicas operantes clásicas
 - 8.7.2. Técnicas operantes orientadas a la Psicología clínica

- 8.8. Aplicaciones y estudios más recientes
 - 8.8.1. Teorías neoconductistas
 - 8.8.2. Principales autores
 - 8.8.3. Líneas de investigación
- 8.9. Evaluación Conductual
 - 8.9.1. Estrategias de evaluación conductual
 - 8.9.2. Análisis funcional de la conducta

Módulo 9. Intervención y Tratamiento en la Psicología Clínica Infantojuvenil

- 9.1. Características de las intervenciones psicológicas en niños y Adolescentes
 - 9.1.1. Características principales
- 9.2. Espectro Autista
 - 9.2.1. Bases del Espectro autista
 - 9.2.2. Evaluación y Diagnóstico
 - 9.2.3. Intervención y Tratamiento
- 9.3. La Esquizofrenia
 - 9.3.1. Bases de la enfermedad
 - 9.3.2. Evaluación y Diagnóstico
 - 9.3.3. Intervención y Tratamiento
- 9.4. Intervención en el trastorno obsesivo compulsivo
 - 9.4.1. Bases del trastorno
 - 9.4.2. Evaluación y diagnóstico
 - 9.4.3. Programas de tratamiento
- 9.5. Programa para el tratamiento de la Fobia Social
 - 9.5.1. Programas de tratamiento más usuales para la Fobia Social
 - 9.5.2. Tratamientos y líneas de investigación
 - 9.5.3. Intervención cognitivo conductual
- 9.6. Tratamiento de fobias específicas
 - 9.6.1. Características diagnóstico de las fobias específicas
 - 9.6.2. Evaluación
 - 9.6.3. Intervención y Tratamiento

- 9.7. Terapia Familiar
 - 9.7.1. Bases de la terapia familiar
 - 9.7.2. Utilidad y efectividad
- 9.8. Tratamiento de los trastornos sexuales
 - 9.8.1. Evaluación y diagnóstico de los trastornos sexuales
 - 9.8.2. Tratamiento e intervención de los trastornos sexuales
- 9.9. Tratamiento para el Trastorno Negativista Desafiante
 - 9.9.1. ¿Qué es el Trastorno Negativista Desafiante?
 - 9.9.2. Evaluación y diagnóstico del Trastorno Negativista Desafiante
 - 9.9.3. Intervención y tratamiento
- 9.10. Tratamiento de las adicciones
 - 9.10.1. Concepto de adicción
 - 9.10.2. Componentes de la adicción
 - 9.10.3. Programas de intervención

Módulo 10. Programas de Tratamientos

- 10.1. Depresión y Ansiedad
 - 10.1.1. Introducción al tratamiento de la depresión y ansiedad en clínica Infantojuvenil
 - 10.1.2. Intervención en depresión y ansiedad en menores
- 10.2. TDAH
 - 10.2.1. Introducción al tratamiento del TDAH
 - 10.2.2. Intervención en el TDAH en menores
- 10.3. Trastornos de la Personalidad
 - 10.3.1. Introducción al tratamiento de los trastornos de la personalidad
 - 10.3.2. Intervención en trastornos de la personalidad en niños y adolescentes
- 10.4. Trastorno bipolar
 - 10.4.1. Introducción al trastorno bipolar y su tratamiento
 - 10.4.2. Intervención del trastorno bipolar en la infancia y adolescencia
- 10.5. Trastornos de la conducta alimentaria
 - 10.5.1. Introducción al tratamiento de los trastornos de la conducta alimentaria en población Infantojuvenil
 - 10.5.2. Intervención de los trastornos de la conducta alimentaria en menores

- 10.6. Trastornos del sueño
 - 10.6.1. Introducción al tratamiento de los trastornos del sueño en menores
 - 10.6.2. Intervención de los trastornos del sueño
- 10.7. Trastornos disruptivos de la conducta
 - 10.7.1. Introducción y relevancia del tratamiento de los trastornos de la conducta disruptiva en los menores.
 - 10.7.2. Intervención de los trastornos de conducta en infancia y adolescencia
- 10.8. Trastornos de la excreción
 - 10.8.1. Generalidad de los trastornos de la excreción y su tratamiento
 - 10.8.2. Intervención de los trastornos de la excreción en menores
- 10.9. Trastornos disociativos y trastornos psicosomáticos
 - 10.9.1. Relevancia de los trastornos disociativos y trastornos psicosomáticos en la etapa Infantojuvenil
 - 10.9.2. Intervención y tratamiento de los trastornos disociativos y psicosomáticos es menores
- 10.10. Trastornos del estrés
 - 10.10.1. Generalidades de los trastornos relacionados con el estrés
 - 10.10.2. Intervención de los trastornos del estrés en la población Infantojuvenil





“

Emplearás tecnologías emergentes en el aula para personalizar los contenidos didácticos en función de las necesidades específicas de los individuos”

04

Objetivos docentes

El diseño de este Máster de Formación Permanente Semipresencial en Psicología Infantojuvenil permitirá a los docentes adquirir competencias clave en la identificación, intervención y gestión de dificultades emocionales y del aprendizaje. A través de un enfoque teórico-práctico, los profesionales desarrollarán habilidades en Educación socioemocional, mediación de conflictos y enseñanza inclusiva. De este modo, estarán preparados para crear entornos escolares seguros, equitativos y emocionalmente saludables.





“

Aplicarás principios de Educación Emocional y regulación conductual, ayudando a los estudiantes a gestionar sus comportamientos”



Objetivo general

- La prioridad del presente programa universitario es que el docente actualice y perfeccione sus competencias en la detección e intervención de dificultades emocionales y del aprendizaje, mediante una estancia práctica en un centro de referencia. Acompañado por especialistas, los egresados aplicarán estrategias psicoeducativas innovadoras, fomentando entornos escolares inclusivos y emocionalmente saludables. Gracias a esto, obtendrán una mayor capacidad para identificar señales de alerta en niños y adolescentes, adaptando sus metodologías de enseñanza para responder a las necesidades individuales del alumnado



Ejercicios prácticos basados en casos reales, resúmenes interactivos y vídeos en detalle elaborados por los propios docentes amenizarán por completo tu experiencia académica”





Objetivos específicos

Módulo 1. Historia de la Psicología: La psicopatología Infantojuvenil

- ♦ Conocer las corrientes de la Psicología más influyentes de la historia de la disciplina de la Psicología clínica
- ♦ Estudiar cómo surge la Psicología clínica infantojuvenil y la importancia del estudio de los niños y los adolescentes en la rama psicológica
- ♦ Conocer el desarrollo y las diferencias entre lo que se considera normal y lo patológico en la etapa infantojuvenil
- ♦ Profundizar las teorías influyentes del desarrollo infantil en relación con su influencia en la psicopatología de la infancia y la adolescencia

Módulo 2. Relación Terapéutica con el infante, proceso de evaluación y diagnóstico en la psicopatología infantojuvenil

- ♦ Conocer el proceso de la relación terapéutica con el infante y el adolescente en la Psicología clínica infantojuvenil, y, conocer las formas de comunicación más adecuadas para el éxito de la terapia en la etapa infantojuvenil
- ♦ Identificar el proceso de evaluación y diagnóstico clínico que se utiliza con los pacientes en etapa infantojuvenil
- ♦ Estudiar los instrumentos de evaluación y las áreas de importancia que deben ser evaluadas en la etapa infantojuvenil
- ♦ Estudiar cómo se implica a la figura de la familia en la terapia con menores

Módulo 3. Contextos evolutivos y Psicopatologías en la infancia y la adolescencia, el papel de la familia

- ♦ Conocer la influencia de los contextos evolutivos en las psicopatologías infantojuveniles
- ♦ Identificar las características que hacen a una familia patológica, los vínculos conflictivos existentes y la influencia del ambiente familiar en el desarrollo de psicopatologías en el menor
- ♦ Estudiar los factores de protección y de riesgo moduladores para la salud mental del infante y del adolescente

Módulo 4. Universos patológicos en la terapia psicológica clínica de la infancia y la adolescencia

- ♦ Conocer los universos patológicos principales de la infancia y la adolescencia en la terapia clínica
- ♦ Aprender a reconocer y diferenciar los diferentes universos patológicos relacionados con la etapa infantojuvenil
- ♦ Aprender las características de la etapa infantojuvenil en cada universo patológico

Módulo 5. Protocolos y marcos de actuación en el diagnóstico y evaluación de las dificultades del aprendizaje en centros de educación formales

- ♦ Pautar los protocolos de evaluación que deben seguir los centros formales de educación en centros de diferentes niveles educativos
- ♦ Examinar diferentes pruebas de evaluación estandarizadas en lectura y escritura
- ♦ Analizar los protocolos de evaluación en educación no formal, superior o de competencias docentes

Módulo 6. Técnicas de Intervención

- ♦ Establecer distintas herramientas de intervención para tratar con niños y adolescentes
- ♦ Conocer los principios teóricos del juego, la metáfora y el cuento como técnicas de intervención
- ♦ Emplear ciertas herramientas de intervención tomando en cuenta la situación social y emocional del niño y adolescente





Módulo 7. Tratamiento e intervención de las Psicopatologías Infantojuveniles

- ♦ Identificar los principales tratamientos para las psicopatologías clínicas en la infancia y adolescencia
- ♦ Estudiar las diferentes teorías moduladoras de la conducta humana en la infancia
- ♦ Conocer las perspectivas futuras en el tratamiento de las psicopatologías infantojuveniles

Módulo 8. Modificación de conducta

- ♦ Analizar las bases sobre las técnicas de modificación de conducta
- ♦ Conocer y reconocer las diferentes corrientes teóricas de la modificación de conducta
- ♦ Identificar cómo aplicar las técnicas de modificación de conducta

Módulo 9. Intervención y Tratamiento en la Psicología Clínica infantojuvenil

- ♦ Conocer los principales programas de tratamiento
- ♦ Profundizar qué son las TIC y su utilidad en la Psicología clínica
- ♦ Analizar los tratamientos actuales y futuros vinculados a las nuevas tecnologías

Módulo 10. Programas de tratamientos

- ♦ Conocer los datos de relevancia del tratamiento de los trastornos más significativos para la población infantojuvenil
- ♦ Estudiar los aspectos principales de la intervención en trastornos clínicos propios de la infancia y adolescencia
- ♦ Determinar el pronóstico futuro de algunos trastornos clínicos en la infancia y adolescencia
- ♦ Estudiar las terapias y técnicas de intervención que resultan eficaces en trastornos clínicos

05

Prácticas

Tras superar el periodo teórico online, este itinerario académico contempla un periodo de Capacitación Práctica en un centro de referencia. A este respecto, el egresado tendrá a su disposición el apoyo de un tutor que le acompañará durante todo el proceso, tanto en la preparación como en el desarrollo de las prácticas. Gracias a esto, podrá aplicar en un entorno real los conocimientos adquiridos, participando activamente en la identificación y gestión de dificultades emocionales, conductuales y del aprendizaje en el ámbito escolar.



“

Llevarás a cabo una inmersiva estancia práctica en una reconocida empresa altamente especializada en la Psicología Infantojuvenil”

El periodo de Capacitación Práctica de este programa de Psicología Infantojuvenil está conformada por una estancia práctica en una reputada compañía, de 3 semanas de duración, de lunes a viernes con jornadas de 8 horas consecutivas de capacitación práctica al lado de un especialista adjunto. Esta estancia permitirá a los egresados desarrollarán habilidades clave para la detección, intervención y manejo de dificultades tanto emocionales como del aprendizaje en el aula.

En esta propuesta de capacitación, cada actividad está diseñada para fortalecer y perfeccionar las competencias clave que exige el ejercicio especializado de esta área. De este modo, se potenciará al máximo el perfil profesional, impulsando un desempeño sólido, eficiente y altamente competitivo.

La parte práctica se realizará con la participación activa del estudiante desempeñando las actividades y procedimientos de cada área de competencia (aprender a aprender y aprender a hacer), con el acompañamiento y guía de los profesores y demás compañeros de entrenamiento que faciliten el trabajo en equipo y la integración multidisciplinar como competencias transversales para la praxis de Psicología Infantojuvenil (aprender a ser y aprender a relacionarse).

Los procedimientos descritos a continuación serán la base de la parte práctica de la capacitación, y su realización estará sujeta a la disponibilidad propia del centro y su volumen de trabajo, siendo las actividades propuestas las siguientes:





Módulo	Actividad Práctica
Relación terapéutica con los alumnos	Fomentar un clima de confianza y seguridad en el aula para que el estudiante se sienta comprendido
	Identificar cambios en el comportamiento o estado emocional del individuo, como el aislamiento, la agresividad o la tristeza persistente
	Practicar la escucha activa y la comunicación empática, ofreciendo apoyo emocional dentro de sus competencias
	Favorecer la autoestima y el desarrollo emocional mediante estrategias de refuerzo positivo
Intervención ante Dificultades del Aprendizaje	Detectar signos de alerta temprana, como bajo rendimiento persistente, desmotivación, evitación de tareas académicas o frustración frecuente
	Recolectar evidencias del desempeño académico (trabajos, exámenes, etc.) para proporcionar información detallada a los especialistas
	Coordinarse con el equipo de orientación y apoyo educativo, informando los casos con evidencia objetiva
	Informar a las familias sobre las observaciones realizadas, ofreciendo una comunicación clara y respetuosa sobre las necesidades del estudiante
Abordaje de Psicopatologías Infantojuveniles	Percibir dificultades en el rendimiento académico y la socialización, evaluando si están asociadas a factores psicológicos
	Aplicar estrategias de enseñanza adaptadas, ajustando el ritmo y metodología según las necesidades del individuo
	Reducir factores estresantes en el entorno escolar, evitando sobrecargas académicas o situaciones que puedan aumentar la Ansiedad del alumno
	Asegurar un entorno de aprendizaje seguro y libre de estigmatización, fomentando la empatía e inclusión
Cambios en el comportamiento	Analizar los factores desencadenantes de la conducta, considerando el contexto, el ambiente y las interacciones con compañeros o docentes
	Utilizar técnicas de economía de fichas, permitiendo que los estudiantes acumulen recompensas por comportamientos positivos
	Implementar el modelado de conducta, mostrando comportamientos adecuados que los estudiantes puedan imitar
	Fomentar la resolución de conflictos de manera pacífica, enseñando habilidades de comunicación y negociación

Seguro de responsabilidad civil

La máxima preocupación de la universidad es garantizar la seguridad tanto de los profesionales en prácticas como de los demás agentes colaboradores necesarios en los procesos de capacitación práctica en la empresa. Dentro de las medidas dedicadas a lograrlo, se encuentra la respuesta ante cualquier incidente que pudiera ocurrir durante todo el proceso de enseñanza-aprendizaje.

Para ello, la universidad se compromete a contratar un seguro de responsabilidad civil que cubra cualquier eventualidad que pudiera surgir durante el desarrollo de la estancia en el centro de prácticas. Para ello, la universidad se compromete a contratar un seguro de responsabilidad civil que cubra cualquier eventualidad que pudiera surgir durante el desarrollo de la estancia en el centro de prácticas.

Esta póliza de responsabilidad civil de los profesionales en prácticas tendrá coberturas amplias y quedará suscrita de forma previa al inicio del periodo de la capacitación práctica. De esta forma el profesional no tendrá que preocuparse en caso de tener que afrontar una situación inesperada y estará cubierto hasta que termine el programa práctico en el centro.



Condiciones generales de la capacitación práctica

Las condiciones generales del acuerdo de prácticas para el programa serán las siguientes:

1. TUTORÍA: durante el Máster de Formación Permanente Semipresencial el alumno tendrá asignados dos tutores que le acompañarán durante todo el proceso, resolviendo las dudas y cuestiones que pudieran surgir. Por un lado, habrá un tutor profesional perteneciente al centro de prácticas que tendrá como fin orientar y apoyar al alumno en todo momento. Por otro lado, también tendrá asignado un tutor académico cuya misión será la de coordinar y ayudar al alumno durante todo el proceso resolviendo dudas y facilitando todo aquello que pudiera necesitar. De este modo, el profesional estará acompañado en todo momento y podrá consultar las dudas que le surjan, tanto de índole práctica como académica.

2. DURACIÓN: el programa de prácticas tendrá una duración de tres semanas continuadas de formación práctica, distribuidas en jornadas de 8 horas y cinco días a la semana. Los días de asistencia y el horario serán responsabilidad del centro, informando al profesional debidamente y de forma previa, con suficiente tiempo de antelación para favorecer su organización.

3. INASISTENCIA: en caso de no presentarse el día del inicio del Máster de Formación Permanente Semipresencial, el alumno perderá el derecho a la misma sin posibilidad de reembolso o cambio de fechas. La ausencia durante más de dos días a las prácticas sin causa justificada/médica, supondrá la renuncia las prácticas y, por tanto, su finalización automática. Cualquier problema que aparezca durante el transcurso de la estancia se tendrá que informar debidamente y de forma urgente al tutor académico.

4. CERTIFICACIÓN: el alumno que supere el Máster de Formación Permanente Semipresencial recibirá un certificado que le acreditará la estancia en el centro en cuestión.

5. RELACIÓN LABORAL: el Máster de Formación Permanente Semipresencial no constituirá una relación laboral de ningún tipo.

6. ESTUDIOS PREVIOS: algunos centros podrán requerir certificado de estudios previos para la realización del Máster de Formación Permanente Semipresencial. En estos casos, será necesario presentarlo al departamento de prácticas de TECH para que se pueda confirmar la asignación del centro elegido.

7. NO INCLUYE: el Máster de Formación Permanente Semipresencial no incluirá ningún elemento no descrito en las presentes condiciones. Por tanto, no incluye alojamiento, transporte hasta la ciudad donde se realicen las prácticas, visados o cualquier otra prestación no descrita.

No obstante, el alumno podrá consultar con su tutor académico cualquier duda o recomendación al respecto. Este le brindará toda la información que fuera necesaria para facilitarle los trámites.

06

Centros de prácticas

Este programa de Máster de Formación Permanente Semipresencial contempla en su itinerario una estancia práctica en un centro de prestigio donde el alumno pondrá en práctica todo lo aprendido en materia de tratamiento de Psicología Infantojuvenil. En este sentido, y para acercar este título a más profesionales, TECH ofrece al alumno la oportunidad de cursarlo en diferentes centros veterinarios alrededor de la geografía nacional. De esta manera, una vez más, esta institución afianza su compromiso con la calidad y la Educación asequible para todos.



“

Llevarás a cabo una estancia práctica en una prestigiosa entidad, donde ahondarás en las últimas tendencias de la Psicología Infantojuvenil”



El alumno podrá cursar la parte práctica de este Máster de Formación Permanente Semipresencial en los siguientes centros:



anda CONMIGO Majadahonda

País	Ciudad
España	Madrid

Dirección: C. del Sacrificio, 8, 28220
Majadahonda, Madrid

Centros de terapia infantojuvenil especializados
en Atención y Estimulación Temprana

Capacitaciones prácticas relacionadas:
-Psicopedagogía Educativa





CENTRO DE TERAPIAS INFANTILES

Educación

anda CONMIGO Villanueva del Pardillo

País

España

Ciudad

Madrid

Dirección: esquina, Av. de Madrid s/n, Av. del Guadarrama, 18, 28229 Villanueva del Pardillo, Madrid

Centro especializado en Autismo, Retraso Madurativo y Atención Temprana

Capacitaciones prácticas relacionadas:
-Altas Capacidades y Educación Inclusiva

07

Salidas profesionales

Este Máster de Formación Permanente Semipresencial en Psicología Infantojuvenil de TECH representa una oportunidad única para docentes que buscan fortalecer sus competencias en la detección, intervención y gestión de dificultades emocionales y del aprendizaje en el aula. A través de una especialización innovadora y basada en la evidencia, los egresados ampliarán sus oportunidades profesionales, contribuyendo a la creación de entornos educativos más inclusivos y emocionalmente saludables.



“

¿Buscas desempeñarte como Supervisor de Proyectos de Psicología Infantojuvenil en el entorno académico? Lógralo por medio de esta titulación universitaria en tan solo 7 meses”

Perfil del egresado

El egresado de este plan de estudio será un docente altamente capacitado para identificar, gestionar e intervenir en dificultades emocionales y del aprendizaje en el aula. Al mismo tiempo, poseerá habilidades para aplicar estrategias psicoeducativas, fomentar la convivencia escolar y colaborar con especialistas. Además, podrá liderar iniciativas de educación socioemocional y promover entornos inclusivos y saludables. De esta manera, los profesionales estarán preparados para diseñar e implementar programas de apoyo emocional, adaptar metodologías de enseñanza a las necesidades individuales del alumnado.

Liderarás iniciativas que optimizarán la gestión de la salud mental y el bienestar emocional del alumnado.

- ♦ **Detección Temprana de Dificultades Emocionales y del Aprendizaje:** Capacidad para identificar señales de alerta en niños y adolescentes, permitiendo una intervención oportuna en casos de ansiedad, depresión, trastornos del aprendizaje y conductas disruptivas
- ♦ **Intervención Psicoeducativa en el Aula:** Habilidad para aplicar estrategias de regulación emocional, gestión del comportamiento y adaptación pedagógica, garantizando un entorno de aprendizaje seguro e inclusivo
- ♦ **Resolución de Conflictos y Mediación Escolar:** Aptitud para implementar técnicas de resolución pacífica de conflictos y prevención del acoso escolar, favoreciendo la convivencia y el bienestar emocional del alumnado
- ♦ **Aplicación de la Neuroeducación en la Enseñanza:** Dominio de estrategias basadas en la neurociencia para optimizar el proceso de aprendizaje, adaptando las metodologías a las características cognitivas y emocionales del alumnado





Después de realizar el programa título propio, podrás desempeñar tus conocimientos y habilidades en los siguientes cargos:

- 1. Docente especializado en Intervención Psicoeducativa:** Se encarga de diseñar e implementar estrategias de apoyo emocional y conductual en el aula, adaptando la enseñanza a las necesidades psicológicas de los estudiantes.
Responsabilidad: Aplicar programas de regulación emocional y resolución de conflictos en el entorno escolar, favoreciendo el bienestar del alumnado.
- 2. Coordinador de Convivencia Escolar y Bienestar Emocional:** Responsable de promover un ambiente educativo seguro e inclusivo, abordando problemáticas como el acoso escolar, la ansiedad y la gestión emocional en los estudiantes.
Responsabilidad: Diseñar e implementar protocolos de convivencia escolar, mediación y prevención del *bullying* en colaboración con el equipo docente y la comunidad educativa.
- 3. Experto en Educación Inclusiva y Atención a la Diversidad:** Especializado en la adaptación de metodologías de enseñanza para alumnos con necesidades educativas especiales derivadas de trastornos emocionales o del aprendizaje.
Responsabilidad: Implementar estrategias pedagógicas inclusivas que favorezcan la integración de estudiantes con TDAH, TEA, dislexia y otros desafíos educativos.
- 4. Asesor Pedagógico en Psicología Infantojuvenil:** Brinda orientación a docentes y centros educativos en la aplicación de estrategias basadas en la Psicología Infantojuvenil para mejorar la enseñanza y el ambiente escolar.
Responsabilidad: Capacitar al personal docente en la identificación y manejo de dificultades emocionales y conductuales en el aula.

5. Especialista en Prevención del Acoso Escolar y Resolución de Conflictos:

Encargado de diseñar e implementar planes de intervención para la prevención del acoso escolar y la mejora del clima en el aula.

Responsabilidad: Desarrollar programas de sensibilización y protocolos de actuación para la prevención y gestión de casos de *bullying*.

6. Coordinador de Programas de Educación Socioemocional: Lidera la implementación de programas de inteligencia emocional y educación en valores en instituciones educativas.

Responsabilidad: Diseñar y ejecutar talleres y actividades enfocadas en el desarrollo de habilidades socioemocionales en niños y adolescentes.

7. Consultor en Psicología Infantojuvenil para Centros Educativos: Asesora a instituciones educativas en la implementación de programas de apoyo emocional y estrategias de intervención en el aula.

Responsabilidad: Evaluar y proponer mejoras en los planes educativos para la gestión de la salud mental y el bienestar emocional del alumnado.

8. Director de Atención Personalizada para Estudiantes: Su labor consiste en diseñar y supervisar planes de intervención individualizados para estudiantes con necesidades psicológicas y emocionales.

Responsabilidad: Evaluar continuamente el progreso de los estudiantes y ajustar estrategias de apoyo en función de su evolución académica y emocional.





“

Integrarás herramientas tecnológicas modernas para mejorar los procesos de enseñanza en alumnos con dificultades emocionales y de aprendizaje”

08

Metodología de estudio

TECH es la primera universidad en el mundo que combina la metodología de los **case studies** con el **Relearning**, un sistema de aprendizaje 100% online basado en la reiteración dirigida.

Esta disruptiva estrategia pedagógica ha sido concebida para ofrecer a los profesionales la oportunidad de actualizar conocimientos y desarrollar competencias de un modo intensivo y riguroso. Un modelo de aprendizaje que coloca al estudiante en el centro del proceso académico y le otorga todo el protagonismo, adaptándose a sus necesidades y dejando de lado las metodologías más convencionales.



“

TECH te prepara para afrontar nuevos retos en entornos inciertos y lograr el éxito en tu carrera”

El alumno: la prioridad de todos los programas de TECH

En la metodología de estudios de TECH el alumno es el protagonista absoluto. Las herramientas pedagógicas de cada programa han sido seleccionadas teniendo en cuenta las demandas de tiempo, disponibilidad y rigor académico que, a día de hoy, no solo exigen los estudiantes sino los puestos más competitivos del mercado.

Con el modelo educativo asincrónico de TECH, es el alumno quien elige el tiempo que destina al estudio, cómo decide establecer sus rutinas y todo ello desde la comodidad del dispositivo electrónico de su preferencia. El alumno no tendrá que asistir a clases en vivo, a las que muchas veces no podrá acudir. Las actividades de aprendizaje las realizará cuando le venga bien. Siempre podrá decidir cuándo y desde dónde estudiar.

“

*En TECH NO tendrás clases en directo
(a las que luego nunca puedes asistir)”*



Los planes de estudios más exhaustivos a nivel internacional

TECH se caracteriza por ofrecer los itinerarios académicos más completos del entorno universitario. Esta exhaustividad se logra a través de la creación de temarios que no solo abarcan los conocimientos esenciales, sino también las innovaciones más recientes en cada área.

Al estar en constante actualización, estos programas permiten que los estudiantes se mantengan al día con los cambios del mercado y adquieran las habilidades más valoradas por los empleadores. De esta manera, quienes finalizan sus estudios en TECH reciben una preparación integral que les proporciona una ventaja competitiva notable para avanzar en sus carreras.

Y además, podrán hacerlo desde cualquier dispositivo, pc, tableta o smartphone.

“

El modelo de TECH es asincrónico, de modo que te permite estudiar con tu pc, tableta o tu smartphone donde quieras, cuando quieras y durante el tiempo que quieras”

Case studies o Método del caso

El método del caso ha sido el sistema de aprendizaje más utilizado por las mejores escuelas de negocios del mundo. Desarrollado en 1912 para que los estudiantes de Derecho no solo aprendiesen las leyes a base de contenidos teóricos, su función era también presentarles situaciones complejas reales. Así, podían tomar decisiones y emitir juicios de valor fundamentados sobre cómo resolverlas. En 1924 se estableció como método estándar de enseñanza en Harvard.

Con este modelo de enseñanza es el propio alumno quien va construyendo su competencia profesional a través de estrategias como el *Learning by doing* o el *Design Thinking*, utilizadas por otras instituciones de renombre como Yale o Stanford.

Este método, orientado a la acción, será aplicado a lo largo de todo el itinerario académico que el alumno emprenda junto a TECH. De ese modo se enfrentará a múltiples situaciones reales y deberá integrar conocimientos, investigar, argumentar y defender sus ideas y decisiones. Todo ello con la premisa de responder al cuestionamiento de cómo actuaría al posicionarse frente a eventos específicos de complejidad en su labor cotidiana.



Método Relearning

En TECH los *case studies* son potenciados con el mejor método de enseñanza 100% online: el *Relearning*.

Este método rompe con las técnicas tradicionales de enseñanza para poner al alumno en el centro de la ecuación, proveyéndole del mejor contenido en diferentes formatos. De esta forma, consigue repasar y reiterar los conceptos clave de cada materia y aprender a aplicarlos en un entorno real.

En esta misma línea, y de acuerdo a múltiples investigaciones científicas, la reiteración es la mejor manera de aprender. Por eso, TECH ofrece entre 8 y 16 repeticiones de cada concepto clave dentro de una misma lección, presentada de una manera diferente, con el objetivo de asegurar que el conocimiento sea completamente afianzado durante el proceso de estudio.

El Relearning te permitirá aprender con menos esfuerzo y más rendimiento, implicándote más en tu especialización, desarrollando el espíritu crítico, la defensa de argumentos y el contraste de opiniones: una ecuación directa al éxito.



Un Campus Virtual 100% online con los mejores recursos didácticos

Para aplicar su metodología de forma eficaz, TECH se centra en proveer a los egresados de materiales didácticos en diferentes formatos: textos, vídeos interactivos, ilustraciones y mapas de conocimiento, entre otros. Todos ellos, diseñados por profesores cualificados que centran el trabajo en combinar casos reales con la resolución de situaciones complejas mediante simulación, el estudio de contextos aplicados a cada carrera profesional y el aprendizaje basado en la reiteración, a través de audios, presentaciones, animaciones, imágenes, etc.

Y es que las últimas evidencias científicas en el ámbito de las Neurociencias apuntan a la importancia de tener en cuenta el lugar y el contexto donde se accede a los contenidos antes de iniciar un nuevo aprendizaje. Poder ajustar esas variables de una manera personalizada favorece que las personas puedan recordar y almacenar en el hipocampo los conocimientos para retenerlos a largo plazo. Se trata de un modelo denominado *Neurocognitive context-dependent e-learning* que es aplicado de manera consciente en esta titulación universitaria.

Por otro lado, también en aras de favorecer al máximo el contacto mentor-alumno, se proporciona un amplio abanico de posibilidades de comunicación, tanto en tiempo real como en diferido (mensajería interna, foros de discusión, servicio de atención telefónica, email de contacto con secretaría técnica, chat y videoconferencia).

Asimismo, este completísimo Campus Virtual permitirá que el alumnado de TECH organice sus horarios de estudio de acuerdo con su disponibilidad personal o sus obligaciones laborales. De esa manera tendrá un control global de los contenidos académicos y sus herramientas didácticas, puestas en función de su acelerada actualización profesional.



La modalidad de estudios online de este programa te permitirá organizar tu tiempo y tu ritmo de aprendizaje, adaptándolo a tus horarios"

La eficacia del método se justifica con cuatro logros fundamentales:

1. Los alumnos que siguen este método no solo consiguen la asimilación de conceptos, sino un desarrollo de su capacidad mental, mediante ejercicios de evaluación de situaciones reales y aplicación de conocimientos.
2. El aprendizaje se concreta de una manera sólida en capacidades prácticas que permiten al alumno una mejor integración en el mundo real.
3. Se consigue una asimilación más sencilla y eficiente de las ideas y conceptos, gracias al planteamiento de situaciones que han surgido de la realidad.
4. La sensación de eficiencia del esfuerzo invertido se convierte en un estímulo muy importante para el alumnado, que se traduce en un interés mayor en los aprendizajes y un incremento del tiempo dedicado a trabajar en el curso.

La metodología universitaria mejor valorada por sus alumnos

Los resultados de este innovador modelo académico son constatables en los niveles de satisfacción global de los egresados de TECH.

La valoración de los estudiantes sobre la calidad docente, calidad de los materiales, estructura del curso y sus objetivos es excelente. No en valde, la institución se convirtió en la universidad mejor valorada por sus alumnos según el índice global score, obteniendo un 4,9 de 5.

Accede a los contenidos de estudio desde cualquier dispositivo con conexión a Internet (ordenador, tablet, smartphone) gracias a que TECH está al día de la vanguardia tecnológica y pedagógica.

Podrás aprender con las ventajas del acceso a entornos simulados de aprendizaje y el planteamiento de aprendizaje por observación, esto es, Learning from an expert.

Así, en este programa estarán disponibles los mejores materiales educativos, preparados a conciencia:



Material de estudio

Todos los contenidos didácticos son creados por los especialistas que van a impartir el curso, específicamente para él, de manera que el desarrollo didáctico sea realmente específico y concreto.

Estos contenidos son aplicados después al formato audiovisual que creará nuestra manera de trabajo online, con las técnicas más novedosas que nos permiten ofrecerte una gran calidad, en cada una de las piezas que pondremos a tu servicio.



Prácticas de habilidades y competencias

Realizarás actividades de desarrollo de competencias y habilidades específicas en cada área temática. Prácticas y dinámicas para adquirir y desarrollar las destrezas y habilidades que un especialista precisa desarrollar en el marco de la globalización que vivimos.



Resúmenes interactivos

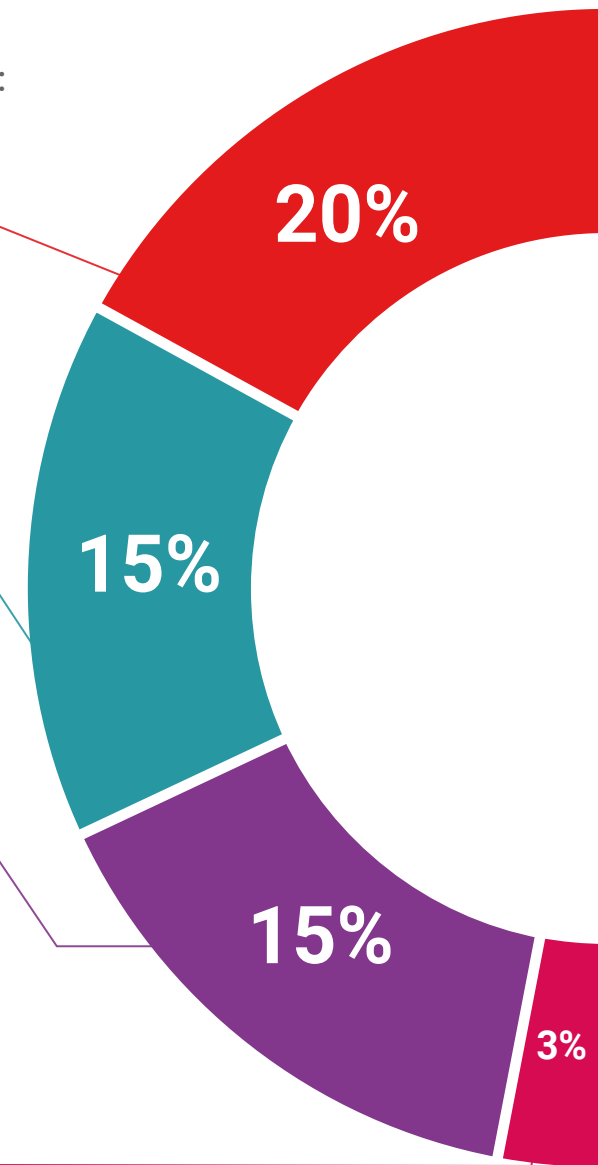
Presentamos los contenidos de manera atractiva y dinámica en píldoras multimedia que incluyen audio, vídeos, imágenes, esquemas y mapas conceptuales con el fin de afianzar el conocimiento.

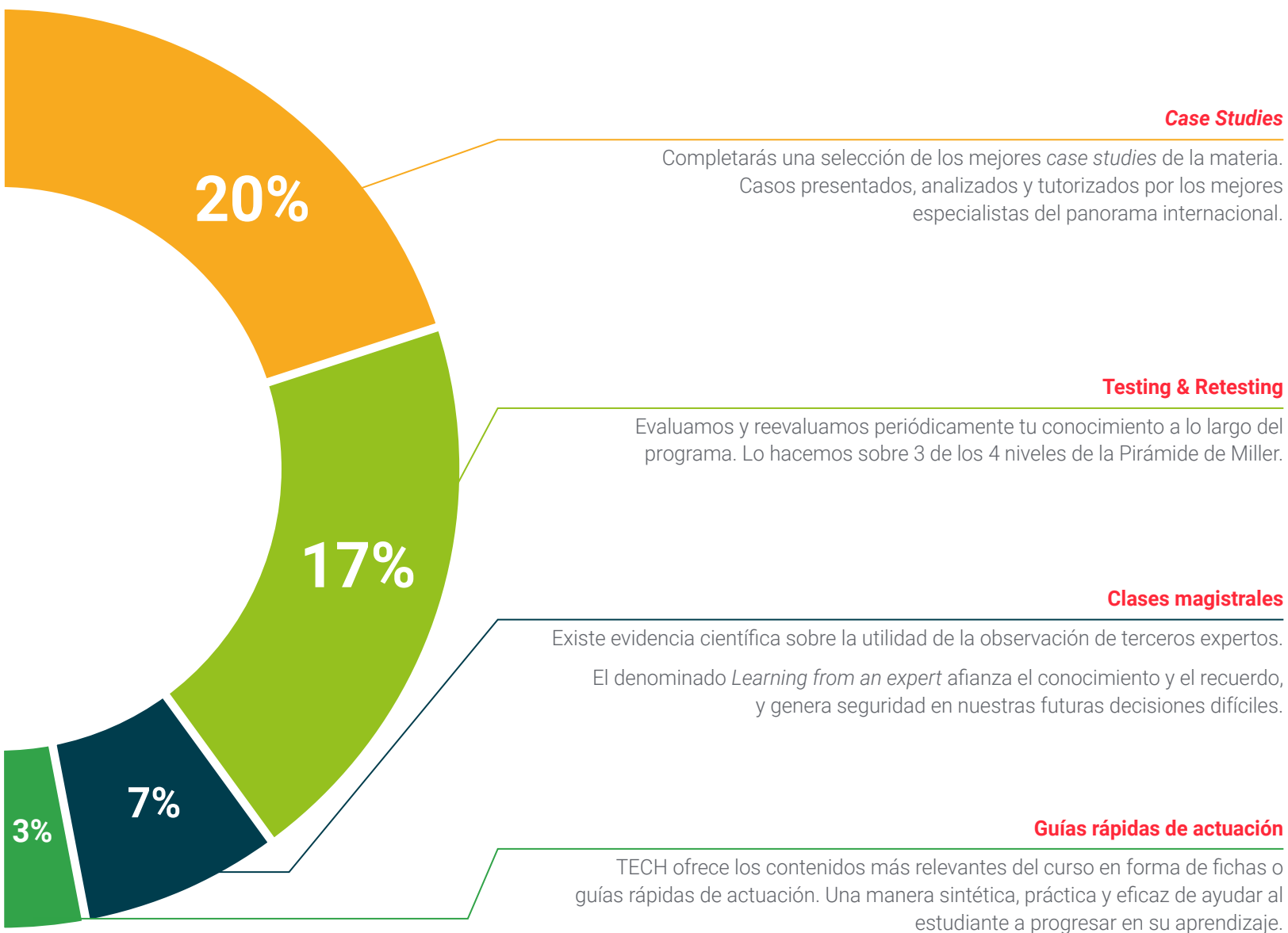
Este sistema exclusivo educativo para la presentación de contenidos multimedia fue premiado por Microsoft como "Caso de éxito en Europa".



Lecturas complementarias

Artículos recientes, documentos de consenso, guías internacionales... En nuestra biblioteca virtual tendrás acceso a todo lo que necesitas para completar tu capacitación.





Case Studies



Testing & Retesting



Clases magistrales



Guías rápidas de actuación



09

Titulación

Este programa en Psicología Infantojuvenil garantiza, además de la capacitación más rigurosa y actualizada, el acceso a un título de Máster de Formación Permanente Semipresencial expedido por TECH Universidad.



“

Supera con éxito este programa y recibe tu titulación universitaria sin desplazamientos ni farragosos trámites”

Este programa te permitirá obtener el título de **Máster de Formación Permanente Semipresencial en Psicología Infantojuvenil** emitido por TECH Universidad.

TECH es una Universidad española oficial, que forma parte del Espacio Europeo de Educación Superior (EEES). Con un enfoque centrado en la excelencia académica y la calidad universitaria a través de la tecnología.

Este título propio contribuye de forma relevante al desarrollo de la educación continua y actualización del profesional, garantizándole la adquisición de las competencias en su área de conocimiento y aportándole un alto valor curricular universitario a su formación. Es 100% válido en todas las Oposiciones, Carrera Profesional y Bolsas de Trabajo de cualquier Comunidad Autónoma española.

Además, el riguroso sistema de garantía de calidad de TECH asegura que cada título otorgado cumpla con los más altos estándares académicos, brindándole al egresado la confianza y la credibilidad que necesita para destacarse en su carrera profesional.

Título: **Máster de Formación Permanente Semipresencial en Psicología Infantojuvenil**

Modalidad: **Semipresencial (Online + Prácticas)**

Duración: **7 meses**

Créditos: **60 + 5 ECTS**



D/Dña _____ con documento de identificación _____ ha superado con éxito y obtenido el título de:

Máster Semipresencial en Psicología Infantojuvenil

Se trata de un título propio de 1.620 horas de duración equivalente a 65 ECTS, con fecha de inicio dd/mm/aaaa y fecha de finalización dd/mm/aaaa.

TECH es una universidad Oficial Española legalmente reconocida mediante la Ley 1/2024, del 16 de abril, de la Comunidad Autónoma de Canarias, publicada en el Boletín Oficial del Estado (BOE) núm. 181, de 27 de julio de 2024 (pág. 96.369) e integrada en el Registro de Universidades, Centros y Títulos (RUCT) del Ministerio de Ciencia, Innovación y Universidades con el código 104.

En San Cristóbal de la Laguna, a 28 de febrero de 2024




Dr. Pedro Navarro Illana
Rector

código único TECH: AFWOR235 techuniversity.com/titulos


Máster de Formación Permanente Semipresencial en Psicología Infantojuvenil

Tipo de materia	Créditos ECTS
Obligatoria (OB)	60
Optativa (OP)	0
Prácticas Externas (PR)	5
Trabajo Fin de Máster (TFM)	0
Total	65

Curso	Materia	ECTS	Carácter
1º	Historia de la Psicología: La psicopatología infantojuvenil	6	OB
1º	Relación terapéutica con el infante, proceso de evolución y diagnóstico en la Psicopatología Infantojuvenil	6	OB
1º	Contextos evolutivos y Psicopatologías en la infancia y la adolescencia, el papel de la familia	6	OB
1º	Universos patológicos en la terapia psicológica clínica de la infancia y la adolescencia	6	OB
1º	Protocolos y marcos de actuación en el diagnóstico y evaluación de las dificultades del aprendizaje en centros de Educación formales	6	OB
1º	Técnicas de Intervención	6	OB
1º	Tratamiento e intervención de las Psicopatologías Infantojuveniles	6	OB
1º	Modificación de Conducta	6	OB
1º	Intervención y Tratamiento en la Psicología Clínica Infantojuvenil	6	OB
1º	Programas de Tratamientos	6	OB



Dr. Pedro Navarro Illana
Rector





**Máster de Formación
Permanente Semipresencial
Psicología Infantojuvenil**

Modalidad: Semipresencial (Online + Prácticas)

Duración: 7 meses

Titulación: TECH Universidad

Créditos: 60 + 5 ECTS

Máster de Formación Permanente
Semipresencial
Psicología Infantojuvenil

