

Experto Universitario

Identificación de las Necesidades
Educativas de los Alumnos
con Altas Capacidades



Experto Universitario

Identificación de las Necesidades Educativas de los Alumnos con Altas Capacidades

- » Modalidad: **online**
- » Duración: **6 meses**
- » Titulación: **TECH Universidad Tecnológica**
- » Horario: **a tu ritmo**
- » Exámenes: **online**

Acceso web: www.techtitute.com/educacion/experto-universitario/experto-identificacion-necesidades-educativas-alumnos-altas-capacidades

Índice

01

Presentación

pág. 4

02

Objetivos

pág. 8

03

Dirección del curso

pág. 14

04

Estructura y contenido

pág. 20

05

Metodología

pág. 28

06

Titulación

pág. 36

01

Presentación

Saber reconocer e identificar las necesidades específicas de alumnos con Altas Capacidades requiere de educadores y psicólogos con unos conocimientos y unas competencias especializadas y avanzadas en la materia, que les permitan afrontar estos casos con éxito. Esa es la razón por la que TECH ha diseñado un programa que busca dotar a los estudiantes de estas habilidades, para que puedan ejercer su labor con la máxima calidad posible. Y esto, a través de un contenido que profundiza en aspectos como los diferentes modelos existentes para diferenciar las Altas Capacidades, los Instrumentos para la Detección Individual, el Funcionamiento Cognitivo Diferencial o las Manifestaciones Clínicas. Todo ello, en una cómoda modalidad 100% online.





“

Este Experto Universitario en Identificación de las Necesidades Educativas en Alumnos con Altas Capacidades te permitirá ser experto en la materia, en pocos meses y sin necesidad de desplazamientos”

Un estudiante con alta capacidad es aquel que demuestra tener un nivel de aptitud sobresaliente o competencia en uno o en diversos dominios. Estas personas tienen una habilidad excepcional para razonar, aprender o rendir y, en dichos casos, se han de satisfacer unas necesidades educativas diferentes al resto. Por eso son tan importantes los profesionales especializados en esta materia, que sepan identificar y potenciar estas habilidades en los alumnos.

Este es el motivo por el que TECH ha diseñado un Experto Universitario en Identificación de las Necesidades Educativas en Alumnos con Altas Capacidades, con el que busca aportar los conocimientos necesarios a los estudiantes para que puedan afrontar su labor profesional con la máxima eficiencia y calidad posible en su trabajo. Así, a lo largo del temario se profundiza en aspectos como las necesidades derivadas de la motivación y las emociones, la relación con iguales, la Neuroeducación, la intervención en el alumnado o los estilos de aprendizaje, entre otros.

Todo esto, a través de una modalidad 100% online que da total libertad al alumno para realizar sus estudios, mientras sigue manteniendo su actividad y sus obligaciones del día a día. Además, con la total disposición de unos materiales teóricos y prácticos completos, dinámicos y actualizados.

Este **Experto Universitario en Identificación de las Necesidades Educativas de los Alumnos con Altas Capacidades** contiene el programa más completo y actualizado del mercado. Las características más destacadas son:

- ♦ El desarrollo de casos prácticos presentados por expertos en Identificación de las Necesidades Educativas en Alumnos con Altas Capacidades
- ♦ Los contenidos gráficos, esquemáticos y eminentemente prácticos con los que está concebido recogen una información científica y práctica sobre aquellas disciplinas indispensables para el ejercicio profesional
- ♦ Los ejercicios prácticos donde realizar el proceso de autoevaluación para mejorar el aprendizaje
- ♦ Su especial hincapié en metodologías innovadoras
- ♦ Las lecciones teóricas, preguntas al experto, foros de discusión de temas controvertidos y trabajos de reflexión individual
- ♦ La disponibilidad de acceso a los contenidos desde cualquier dispositivo fijo o portátil con conexión a internet



Matricúlate ahora y aprende a identificar las necesidades educativas de los niños y adolescentes con Altas Capacidades de una forma óptima y eficaz”

“

Alcanza tu máximo potencial en el ámbito educativo y consigue destacar en pocos meses, gracias al contenido más actualizado en Identificación de las Altas Capacidades”

El programa incluye en su cuadro docente a profesionales del sector que vierten en esta capacitación la experiencia de su trabajo, además de reconocidos especialistas de sociedades de referencia y universidades de prestigio.

Su contenido multimedia, elaborado con la última tecnología educativa, permitirá al profesional un aprendizaje situado y contextual, es decir, un entorno simulado que proporcionará una capacitación inmersiva programada para entrenarse ante situaciones reales.

El diseño de este programa se centra en el Aprendizaje Basado en Problemas, mediante el cual el profesional deberá tratar de resolver las distintas situaciones de práctica profesional que se le planteen a lo largo del curso académico. Para ello, contará con la ayuda de un novedoso sistema de vídeo interactivo realizado por reconocidos expertos.

Accede a todo el contenido del programa desde el primer día y con cualquier dispositivo con conexión a internet, sea Tablet, móvil u ordenador.

Esta titulación universitaria 100% online te permitirá acceder al puesto de éxito que siempre has deseado en tu área profesional.



02

Objetivos

El objetivo de este programa en Identificación de las Necesidades Educativas en Alumnos con Altas Capacidades es el de aportar nuevas y mejores competencias a los profesionales de esta área, para que puedan afrontar su labor con la máxima especialización y eficiencia posibles. Todo ello, a través de un contenido completo, dinámico y actualizado que supone una oportunidad única en el mercado académico actual.





“

Este plan de estudios te ayudará a alcanzar tus objetivos profesionales más exigentes y en el menor tiempo posible”



Objetivos generales

- ♦ Capacitar al participante para el reconocimiento y el inicio de la detección en alumnos que presenten características compatibles con el espectro de las Altas Capacidades
- ♦ Dar a conocer las principales características de las Altas Capacidades, así como el marco pedagógico, científico y legal en el que se enmarca esta realidad
- ♦ Mostrar los principales instrumentos de evaluación, así como los criterios para completar el proceso de identificación de las necesidades educativas específicas que se derivan de las Altas Capacidades
- ♦ Adiestrar al alumno en el manejo de técnicas y estrategias para la intervención educativa, así como para la orientación de la respuesta en los diferentes ámbitos extraescolares
- ♦ Desarrollar en el alumno la capacidad para elaborar adaptaciones específicas, así como para colaborar o impulsar programas integrales dentro del proyecto educativo y el plan de atención a la diversidad de un centro
- ♦ Valorar la multidimensionalidad de las Altas Capacidades y la necesidad de intervenciones multiprofesionales y con metodologías flexibles y adaptativas desde una visión inclusiva
- ♦ Consolidar por parte del alumno la innovación y la aplicación de las nuevas tecnologías como un elemento vertebrador y útil en el proceso educativo
- ♦ Despertar en el alumno la sensibilidad y la iniciativa necesarias para que se convierta en dinamizador del cambio paradigmático que posibilite un sistema educativo inclusivo

“

Apuesta por una titulación única que elevará al máximo tus posibilidades de tener éxito en uno de los sectores con más futuro de la educación”





Objetivos específicos

Módulo 1. Definición y clasificación de las Altas Capacidades

- ♦ Diferenciar entre necesidades educativas especiales y específicas
- ♦ Entender los criterios de máxima normalidad que se pretenden con una educación inclusiva
- ♦ Conocer cómo se vertebra la atención a la diversidad verticalmente a lo largo de las etapas educativas
- ♦ Entender la estructura del sistema educativo y cómo se desarrollan los proyectos y planes educativos
- ♦ Comprender las bases de la organización del currículo a nivel de centro y de aula
- ♦ Conocer las diferentes posibilidades de organización del aula en el marco de la atención personalizada, adaptativa o inclusiva
- ♦ Entender el funcionamiento y las competencias de los equipos de orientación educativa y su papel en la atención a la diversidad y las Altas Capacidades
- ♦ Analizar los antecedentes históricos de las Altas Capacidades
- ♦ Comparar la evolución del concepto de Altas Capacidades en el marco internacional

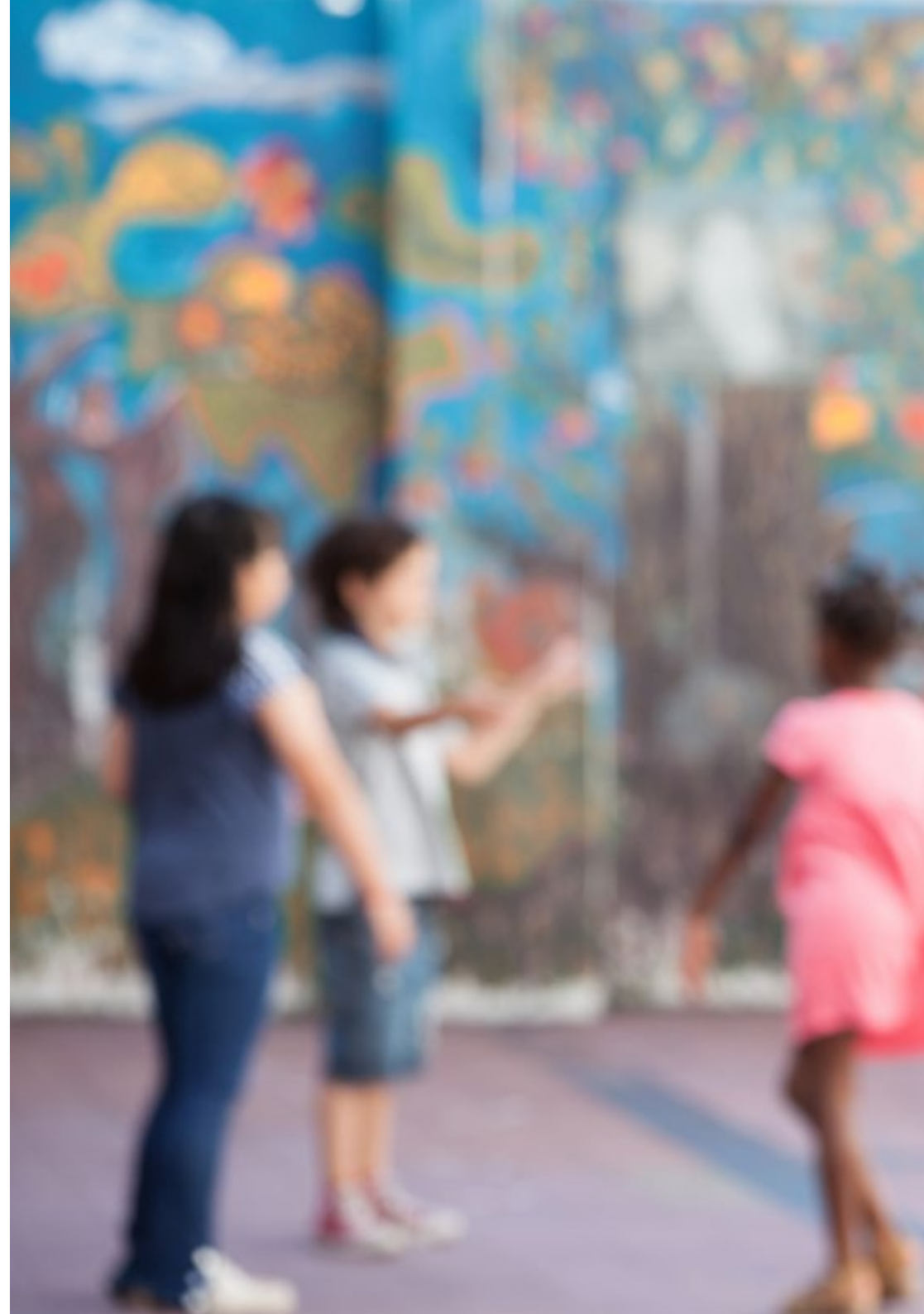
Módulo 2. Identificación de las Altas Capacidades

- ♦ Describir la evolución del concepto de inteligencia a través de los diferentes modelos y teorías
- ♦ Criticar las definiciones de inteligencia surgidas a lo largo de la historia
- ♦ Justificar las actuales definiciones de inteligencia humana
- ♦ Conocer las actuales definiciones de Altas Capacidades
- ♦ Revisar los cambios educativos y la dirección tomada por la educación en el marco legislativo

- ♦ Criticar las actuaciones de las diversas administraciones educativas en torno a las Altas Capacidades
- ♦ Conocer el desarrollo cortical diferencial de las Altas Capacidades tanto a nivel estructural como funcional
- ♦ Analizar el modelo de diagnóstico diferencial como base para cualquier tipo de intervención

Módulo 3. Neuropsicología de las Altas Capacidades

- ♦ Demostrar la importancia de las emociones para que se dé el aprendizaje
- ♦ Describir las ventajas del juego y de la actividad motora en el proceso de aprendizaje
- ♦ Organizar pequeñas prácticas educativas basadas en la evidencia neuropedagógica para comprobar su incidencia
- ♦ Aplicar estrategias cognitivas en el propio proceso de aprendizaje, así como docente
- ♦ Entender las peculiaridades del cerebro adolescente y los mecanismos de recompensa, autocontrol y motivación
- ♦ Diferenciar neuromitos aplicados en educación de prácticas educativas basadas en postulados neuroeducativos
- ♦ Entender el pensamiento divergente y la creatividad como rasgo diferencial
- ♦ Revisar casos prácticos en los que se da respuesta a necesidades educativas específicas derivadas de la alta capacidad
- ♦ Identificar las respuestas educativas exitosas a partir del análisis de casos de necesidades educativas específicas





- ♦ Conocer la intervención centrada en la mejora de la autoestima y el autoconocimiento del individuo
- ♦ Analizar estrategias de resolución de problemas y su aplicación con alumnos de Altas Capacidades
- ♦ Conocer las dimensiones del aprendizaje y su planificación centrada en el tratamiento individual
- ♦ Analizar los mecanismos gnósicos, mnésicos y atencionales, y las propuestas para la práctica educativa

Módulo 4. Aspectos clínicos y necesidades educativas en las Altas Capacidades

- ♦ Describir los aspectos clínicos no patológicos de las Altas Capacidades
- ♦ Criticar los manuales de referencia y su aplicabilidad en el campo de las Altas Capacidades
- ♦ Conocer los fundamentos biológicos, psicológicos y sociales del modelo clínico
- ♦ Analizar los diferentes tipos de disincronía que acompañan a las Altas Capacidades
- ♦ Comparar desde el punto de vista clínico-educativo la disincronía interna con la disincronía externa
- ♦ Interpretar la presencia en las aulas del efecto Pigmalión tanto positivo como negativo
- ♦ Conocer la posibilidad en adolescentes de la presencia del síndrome de difusión de la identidad
- ♦ Entender la sobreexcitabilidad y su probable incidencia en Altas Capacidades
- ♦ Diferenciar entre los diferentes tipos de sobreexcitabilidad y sus manifestaciones

03

Dirección del curso

La dirección y el cuadro docente de este programa en Identificación de las Necesidades Educativas en Alumnos con Altas Capacidades están compuestos por destacados profesionales que forman parte del equipo de expertos de TECH. Estos especialistas han volcado sus conocimientos y su dilatada experiencia a lo largo de todo el temario, para dar lugar a un plan de estudios completo, innovador y muy práctico.

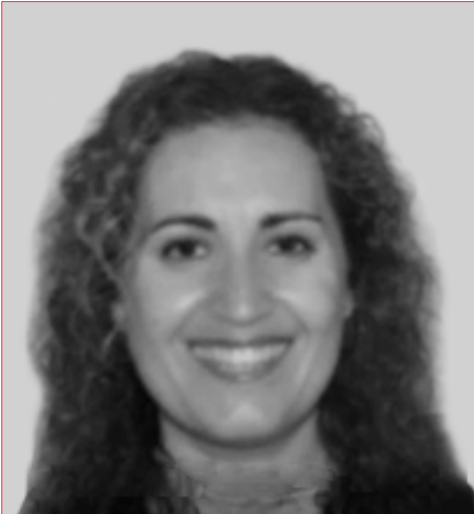




“

Afronta el reto y alcanza tus objetivos de la mano de los mejores profesionales del sector, gracias a los materiales multimedia más dinámicos y a los ejercicios prácticos más desafiantes”

Dirección



Dra. Medina Cañada, Carmen Gloria

- ♦ Directora del Instituto Canario de Altas Capacidades
- ♦ Psicóloga y Logopeda en la Asociación Asperger Islas Canarias (ASPERCAN)
- ♦ Psicóloga y Logopeda en Yoyi
- ♦ Psicóloga y Logopeda en el Centro de Estudios Auditivos y Logopedia
- ♦ Psicóloga de menores en el Área de Orientación Psicológica en ANSITE
- ♦ Doctor en Psicología Clínica por la Universidad de La Laguna
- ♦ Licenciada en Psicología por la Universidad de La Laguna
- ♦ Grado en Educación Primaria por la Universidad de La Laguna

Profesores

D. Aznar Rodríguez, Francisco Javier

- ♦ Especialista en Psicopedagogía y Altas Capacidades
- ♦ Gerente de Neurosincronía (Alicante)
- ♦ Perito Judicial en el Instituto Internacional de las Altas Capacidades de la Comunidad Valencia
- ♦ Licenciado en Psicopedagogía por la ULPGC
- ♦ Diplomado en Educación Primaria por la Universidad de Las Palmas de Gran Canaria (ULPGC)
- ♦ Máster en Altas Capacidades por la Universidad CEU Cardenal Herrera

D. Gris Ramos, Alejandro

- ♦ Ingeniero Técnico en Informática de Gestión
- ♦ CEO & Founder de Club de Talentos
- ♦ CEO Persatrace, Agencia de Marketing Online
- ♦ Director de Desarrollo de Negocio en Alenda Golf
- ♦ Director del Centro de Estudios PI
- ♦ Director del Departamento de Ingeniería de Aplicaciones Web en Brilogic
- ♦ Programador Web en Grupo Ibergest
- ♦ Programador Software/Web en Reebok Spain
- ♦ Ingeniero Técnico en Informática de Gestión
- ♦ Máster en Digital Teaching and Learning, Tech Education
- ♦ Máster en Altas Capacidades y Educación Inclusiva
- ♦ Máster en Comercio Electrónico
- ♦ Especialista en Últimas Tecnologías Aplicadas a la Docencia, Marketing Digital, Desarrollo de Aplicaciones Web y de Negocios en Internet

Dña. Herrera Franquis, María del Carmen

- ♦ Directora del Centro Psicológico de Canarias
- ♦ Directora del Instituto Canario de Altas Capacidades en Tenerife
- ♦ Docente en estudios universitarios y posuniversitarios en Psicología
- ♦ Licenciada en Psicología
- ♦ Experto en el abordaje Psicológico de los Trastornos de Personalidad en la Infancia y la Adolescencia
- ♦ Miembro de: Red Nacional de Psicólogos para la Atención Psicológica a Víctimas del Terrorismo del Ministerio del Interior

D. Hernández Felipe, Eduardo

- ♦ Psicólogo Experto en Altas Capacidades e Intervención Social
- ♦ Psicólogo Responsable de un Centro de Atención Inmediata
- ♦ Psicólogo Infantojuvenil en el Centro DUO
- ♦ Psicólogo en The Catholic Worker Farm
- ♦ Colaborador en el Instituto Canario de Altas Capacidades
- ♦ Graduado en Psicología por la Universidad de La Laguna
- ♦ Máster en Intervención Familiar por la Universidad de Las Palmas de Gran Canaria
- ♦ Máster en Psicología General Sanitaria por la Universidad Internacional de Valencia
- ♦ Máster en Altas Capacidades y Educación Inclusiva

Dña. Jiménez Romero, María Yolanda

- ♦ Asesora Pedagógica y Colaboradora Externa Educativa
- ♦ Coordinadora Académica en Campus Universitario Online
- ♦ Directora Territorial del Instituto Extremeño-Castilla la Mancha de Altas Capacidades
- ♦ Creación de Contenidos Educativos INTEF en el Ministerio de Educación y Ciencia
- ♦ Grado de Educación Primaria Mención en Inglés
- ♦ Psicopedagoga por la Universidad Internacional de Valencia
- ♦ Máster en Neuropsicología de las Altas Capacidades
- ♦ Máster en Inteligencia Emocional Especialista en Practitioner PNL

Dra. Peguero Álvarez, María Isabel

- ♦ Especialista en Medicina Familiar y Comunitaria en el Servicio Extremeño de Salud
- ♦ Médico de Familia con funciones en Pediatría en Atención Primaria
- ♦ Coordinadora del equipo de Atención Primaria en el Servicio Extremeño de Salud
- ♦ Autora de diversas publicaciones relacionadas con las altas capacidades y de la *Guía Práctica Clínica en Atención Primaria*
- ♦ Participación en diversos foros, congresos y conferencias relacionadas con las altas capacidades





Dña. Pérez Santana, Lirian Ivana

- ♦ Psicóloga Especializada en Altas Capacidades
- ♦ Directora de la Delegación de Gran Canaria del Instituto Canario de Altas Capacidades Intelectuales
- ♦ Orientadora en el IES Vega de San Mateo
- ♦ Orientadora en el CPEIPS Nuestra Señora de las Nieves
- ♦ Licenciada en Psicología por la Universidad de La Laguna
- ♦ Máster Internacional en Psicología Forense por la Asociación Española de Psicología Conductual

Dña. Rodríguez Ventura, María Isabel

- ♦ Directora, Coordinadora y Terapeuta del Gabinete Pedagógico Lanzarote SL
- ♦ Coordinadora, Terapeuta y Pedagoga referente en Asociación Creciendo Yaiza
- ♦ Licenciada en Pedagogía por la Universidad de La Laguna
- ♦ Master en Intervención en Dificultades del Aprendizaje por Universidad ISEP
- ♦ Miembro de: la Delegación de Lanzarote del Instituto Canario de Altas Capacidades

04

Estructura y contenido

La estructura y el contenido de este plan de estudios han sido diseñados por destacados profesionales que forman parte del equipo de expertos en la materia de TECH. De esta forma, este programa en Identificación de las Necesidades Educativas en Alumno con Altas Capacidades cuenta con unos materiales teóricos y prácticos que están completamente actualizados y que han sido creados en base a la metodología pedagógica más eficiente del mercado académico, el *Relearning* de TECH.





“

Accede a unos materiales didácticos muy completos y a una gran variedad de información adicional con el que profundizar en los aspectos del temario que más te interesen”

Módulo 1. Definición y clasificación de las Altas Capacidades

- 1.1. Definiciones de Altas Capacidades
 - 1.1.1. ¿A que nos referimos con Altas Capacidades intelectuales?
 - 1.1.2. Modelos para diferenciar las Altas Capacidades
 - 1.1.3. Definición de las Altas Capacidades: principios a tener en cuenta
 - 1.1.4. Variables que intervienen en la identificación de las Altas Capacidades
 - 1.1.5. Factor de riesgo de las Altas Capacidades
 - 1.1.6. Definiendo la diversidad de las Altas Capacidades intelectuales: perfiles de las Altas Capacidades intelectuales
- 1.2. Espectro de las Altas Capacidades
 - 1.2.1. Perfiles evolutivos diferenciales
 - 1.2.2. Puntos de corte cualitativos
 - 1.2.3. Al este de la campana de Gauss
 - 1.2.4. La cristalización de la inteligencia
- 1.3. Precocidad intelectual
 - 1.3.1. Características de la precocidad intelectual
 - 1.3.2. Casos prácticos reales comentados
- 1.4. Talento simple
 - 1.4.1. Características del talento simple
 - 1.4.2. Talento verbal
 - 1.4.3. Talento matemático
 - 1.4.4. Talento social
 - 1.4.5. Talento motriz
 - 1.4.6. Talento musical
 - 1.4.7. Casos prácticos reales de los diferentes talentos
- 1.5. Talento compuesto
 - 1.5.1. Talento académico
 - 1.5.2. Talento artístico
 - 1.5.3. Casos prácticos reales de talentos compuestos



- 1.6. Superdotación
 - 1.6.1. Diagnóstico diferencial
 - 1.7. Características de la superdotación
 - 1.7.1. Variables de género y evolutivas
 - 1.7.2. Clínica de la superdotación
 - 1.7.3. Doble excepcionalidad
 - 1.8. Aspectos clínicos de la superdotación
 - 1.8.1. Introducción a las disincronías
 - 1.8.2. Otros trastornos y comorbilidades
 - 1.9. Estilos cognitivos de aprendizaje
 - 1.9.1. Estilos de aprendizaje
 - 1.9.2. Modelo de los cuadrantes cerebrales
 - 1.9.3. Modelo dimensional de Silverman
 - 1.9.4. Modelo de aprendizaje basado en la experiencia
 - 1.9.5. Modelo de programación neurolingüística
 - 1.9.6. Estilos cognitivos de aprendizaje
 - 1.9.7. Cuestionarios e instrumentos para su valoración
 - 1.9.8. Implicaciones para la práctica educativa
- Módulo 2. Identificación de las Altas Capacidades**
- 2.1. Detección Individual y grupal: instrumentos
 - 2.1.1. Apartado legislativo
 - 2.1.2. Aproximación histórica
 - 2.1.3. Detección Individual y grupal de las Altas Capacidades
 - 2.1.4. Instrumentos para la Detección Individual y grupal de las Altas Capacidades
 - 2.2. Modelo de evaluación psicopedagógica
 - 2.2.1. Principios de la evaluación psicopedagógica
 - 2.2.2. Validez y fiabilidad de la medida
 - 2.3. Instrumentos de evaluación psicométrica
 - 2.3.1. Aspectos cognitivos
 - 2.3.2. Pruebas de rendimiento y aptitud
 - 2.3.3. Pruebas complementarias
 - 2.4. Instrumentos de evaluación cualitativa
 - 2.4.1. Pruebas de personalidad
 - 2.4.2. Pruebas de motivación
 - 2.4.3. Pruebas de comportamientos
 - 2.4.4. Pruebas de autoconcepto
 - 2.4.5. Pruebas de adaptación y socialización
 - 2.4.6. Pruebas proyectivas
 - 2.5. Evaluación multidisciplinar y diagnóstico clínico
 - 2.5.1. Aportaciones de educadores y docentes
 - 2.5.2. Aportaciones de especialistas psicopedagogos
 - 2.5.3. Aportaciones de clínicos y médicos
 - 2.5.4. Desarrollo neurológico asincrónico
 - 2.6. Comorbilidades
 - 2.6.1. Síndrome de Asperger
 - 2.6.2. Doble excepcionalidad
 - 2.6.3. Trastorno por déficit de atención con o sin hiperactividad
 - 2.6.4. Trastornos de la personalidad
 - 2.6.5. Trastornos alimentarios
 - 2.6.6. Dificultades de aprendizaje
 - 2.7. Tratamiento personal
 - 2.7.1. Intervención en el alumnado
 - 2.7.2. Medidas educativas para los alumnos con Altas Capacidades
 - 2.7.3. Principios y orientaciones a tener en cuenta por los docentes
 - 2.7.4. Acción tutorial
 - 2.7.5. Supervisión y evaluación de las medidas llevadas a cabo

- 2.8. Respuesta a la demanda de la familia
 - 2.8.1. La familia como agente socializador
 - 2.8.2. Altas Capacidades y principales características de este alumnado
 - 2.8.3. Papel de los padres
 - 2.8.4. Modelos familiares y su influencia en el desarrollo de las Altas Capacidades
 - 2.8.5. Principales preocupaciones de los familiares
 - 2.8.6. Mitos y realidades sobre las Altas Capacidades
 - 2.8.7. Estrategia para las familias
- 2.9. Orientaciones para la respuesta educativa
 - 2.9.1. Grandes cambios en la escuela
 - 2.9.2. Respuesta educativa

Módulo 3. Neuropsicología de las Altas Capacidades

- 3.1. Introducción de la Neuropsicología
 - 3.1.1. Introducción a la Neuropsicología
 - 3.1.2. El desarrollo cerebral
 - 3.1.3. El desarrollo de la inteligencia
 - 3.1.4. El efecto Flynn
- 3.2. Bases neurobiológicas de las Altas Capacidades
 - 3.2.1. Introducción a las diferencias en AACC
 - 3.2.2. Hipótesis del tamaño del cráneo en AACC
 - 3.2.3. Hipótesis de la diferenciación de procesos en AACC
 - 3.2.4. Hipótesis de la hiperconectividad neuronal en AACC
 - 3.2.5. Inhibición neuronal en AACC
 - 3.2.6. Plasticidad neuronal en AACC
- 3.3. Funcionamiento Cognitivo Diferencial
 - 3.3.1. Diferencias cognitivas en AACC
 - 3.3.2. La teoría de la desintegración positiva
 - 3.3.3. La optimización en la gestión de recursos
 - 3.3.4. El proceso cognitivo sobre optimizado en AACC
 - 3.3.5. Diferencias cognitivas en la infancia





- 3.4. Regulación metacognitiva
 - 3.4.1. Definiendo la metacognición
 - 3.4.2. Desarrollo de la metacognición
 - 3.4.3. La relación de la metacognición con la inteligencia
 - 3.4.4. Entrenando la metacognición
- 3.5. Endofenotipos o Marcadores Neurobiológicos
 - 3.5.1. El origen de las AACC
 - 3.5.2. Los Endofenotipos y las AACC
 - 3.5.3. Heredabilidad de las AACC
 - 3.5.4. Marcadores Neurobiológicos de las AACC
 - 3.5.5. Endofenotipos vs. Marcadores Neurobiológicos de las AACC
- 3.6. Aportaciones al diagnóstico clínico
 - 3.6.1. Problemas psicológicos y AACC
 - 3.6.2. AACC y TDAH
 - 3.6.3. AACC y dificultades de aprendizaje
 - 3.6.3. AACC y Trastorno Negativista Desafiante
 - 3.6.4. AACC y TEA
- 3.7. Plasticidad y desarrollo cerebral
 - 3.7.1. Introducción a la plasticidad neuronal
 - 3.7.2. El papel de la neurogénesis
 - 3.7.3. Fragilidad de la plasticidad neuronal
 - 3.7.4. Desarrollo cerebral en las AACC
- 3.8. Procesamiento cognitivo y aprendizaje
 - 3.8.1. Los procesos cognitivos en las AACC
 - 3.8.2. La sensación en las AACC
 - 3.8.3. La percepción en las AACC
 - 3.8.4. La atención en las AACC
 - 3.8.5. La memoria en las AACC
 - 3.8.6. La emoción en las AACC
 - 3.8.7. El aprendizaje en las AACC
 - 3.8.8. La teoría P.A.S.S
 - 3.8.9. La motivación en las AACC
 - 3.8.10. El modelo del M.E.P.S

- 3.9. Mentes diferentes, aprendizajes diferentes
 - 3.9.1. Aproximación a las diferencias en AACC
 - 3.9.2. Aproximación a las AACC desde los talentos
 - 3.9.3. Factores que facilitan las AACC
 - 3.9.4. Ambiente y AACC
 - 3.9.5. Características del alumnado con AACC
- 3.10. Funcionamiento del cerebro: estrategias para el aula
 - 3.10.1. AACC en el aula
 - 3.10.2. Neuroeducación y AACC
 - 3.10.3. Adaptaciones escolares para AACC

Módulo 4. Aspectos clínicos y necesidades educativas en las Altas Capacidades

- 4.1. Aspectos clínicos, no patológicos
 - 4.1.1. Los criterios de los manuales de referencia
 - 4.1.2. Equipos multiprofesionales
- 4.2. Modelo biopsicosocial
 - 4.2.1. Fundamentos biológicos
 - 4.2.2. Fundamentos psicológicos
 - 4.2.3. Fundamentos sociales
- 4.3. Manifestaciones Clínicas de las Altas Capacidades
 - 4.3.1. Disincronía interna
 - 4.3.2. Disincronía externa
 - 4.3.3. Efecto Pigmalión negativo
 - 4.3.4. El síndrome de la difusión de la identidad
 - 4.3.5. Sobreexcitabilidades
 - 4.3.6. Funciones cognitivas y creatividad
- 4.4. Rasgos clínicos y su explicación en base a Altas Capacidades
 - 4.4.1. Síntomas frecuentes
 - 4.4.2. Explicación con base a altas capacidades
 - 4.4.3. Confusiones diagnósticas más frecuentes
- 4.5. Necesidades derivadas del autoconocimiento y el perfil cognitivo



- 4.5.1. Sé cómo soy
- 4.5.2. Sé cómo actúo
- 4.5.3. Homogeneidad vs. Heterogeneidad
- 4.5.4. Capacidad y rendimiento
- 4.6. Necesidades derivadas del proceso enseñanza-aprendizaje
 - 4.6.1. Estilo definido
 - 4.6.2. Estilo indefinido
 - 4.6.3. Transmisión de la información
 - 4.6.4. Flexibilidad metodológica
- 4.7. Necesidades derivadas de la personalidad y las emociones
 - 4.7.1. Perfil de personalidad
 - 4.7.2. Puntos extremos
- 4.8. Necesidades derivadas de la motivación y las emociones
 - 4.8.1. Problemas afectivos
 - 4.8.2. Hipomotivación
- 4.9. Necesidades derivadas de las interrelaciones
 - 4.9.1. Relación con iguales
 - 4.9.2. Relación con otros grupos



Una titulación creada en base a la metodología pedagógica del Relearning de TECH, que te garantiza una óptima asimilación de los conceptos esenciales”

05

Metodología

Este programa de capacitación ofrece una forma diferente de aprender. Nuestra metodología se desarrolla a través de un modo de aprendizaje de forma cíclica: ***el Relearning***.

Este sistema de enseñanza es utilizado, por ejemplo, en las facultades de medicina más prestigiosas del mundo y se ha considerado uno de los más eficaces por publicaciones de gran relevancia como el ***New England Journal of Medicine***.





“

Descubre el Relearning, un sistema que abandona el aprendizaje lineal convencional para llevarte a través de sistemas cíclicos de enseñanza: una forma de aprender que ha demostrado su enorme eficacia, especialmente en las materias que requieren memorización”

En TECH Education School empleamos el Método del Caso

Ante una determinada situación concreta, ¿qué debería hacer un profesional? A lo largo del programa, los estudiantes se enfrentarán a múltiples casos simulados, basados en situaciones reales en los que deberá investigar, establecer hipótesis y, finalmente, resolver la situación. Existe abundante evidencia científica sobre la eficacia del método.

Con TECH el educador, docente o maestro experimenta una forma de aprender que está moviendo los cimientos de las universidades tradicionales de todo el mundo.



Se trata de una técnica que desarrolla el espíritu crítico y prepara al educador para la toma de decisiones, la defensa de argumentos y el contraste de opiniones.

“

¿Sabías que este método fue desarrollado en 1912, en Harvard, para los estudiantes de Derecho? El método del caso consistía en presentarles situaciones complejas reales para que tomaran decisiones y justificasen cómo resolverlas. En 1924 se estableció como método estándar de enseñanza en Harvard”

La eficacia del método se justifica con cuatro logros fundamentales:

1. Los educadores que siguen este método no solo consiguen la asimilación de conceptos, sino un desarrollo de su capacidad mental, mediante ejercicios de evaluación de situaciones reales y aplicación de conocimientos.
2. El aprendizaje se concreta de una manera sólida en capacidades prácticas que permiten al educador una mejor integración del conocimiento a la práctica diaria.
3. Se consigue una asimilación más sencilla y eficiente de las ideas y conceptos, gracias al planteamiento de situaciones que han surgido de la docencia real.
4. La sensación de eficiencia del esfuerzo invertido se convierte en un estímulo muy importante para el alumnado, que se traduce en un interés mayor en los aprendizajes y un incremento del tiempo dedicado a trabajar en el curso.



Relearning Methodology

TECH aúna de forma eficaz la metodología del Estudio de Caso con un sistema de aprendizaje 100% online basado en la reiteración, que combina 8 elementos didácticos diferentes en cada lección.

Potenciamos el Estudio de Caso con el mejor método de enseñanza 100% online: el Relearning.



El educador aprenderá mediante casos reales y resolución de situaciones complejas en entornos simulados de aprendizaje. Estos simulacros están desarrollados a partir de software de última generación que permiten facilitar el aprendizaje inmersivo.

Situado a la vanguardia pedagógica mundial, el método Relearning ha conseguido mejorar los niveles de satisfacción global de los profesionales que finalizan sus estudios, con respecto a los indicadores de calidad de la mejor universidad online en habla hispana (Universidad de Columbia).

Con esta metodología se han capacitado más de 85.000 educadores con un éxito sin precedentes en todas las especialidades. Nuestra metodología pedagógica está desarrollada en un entorno de máxima exigencia, con un alumnado universitario de un perfil socioeconómico medio-alto y una media de edad de 43,5 años.

El Relearning te permitirá aprender con menos esfuerzo y más rendimiento, implicándote más en tu especialización, desarrollando el espíritu crítico, la defensa de argumentos y el contraste de opiniones: una ecuación directa al éxito.

En nuestro programa, el aprendizaje no es un proceso lineal, sino que sucede en espiral (aprender, desaprender, olvidar y reaprender). Por eso, combinan cada uno de estos elementos de forma concéntrica.

La puntuación global que obtiene nuestro sistema de aprendizaje es de 8.01, con arreglo a los más altos estándares internacionales.



Este programa ofrece los mejores materiales educativos, preparados a conciencia para los profesionales:



Material de estudio

Todos los contenidos didácticos son creados por los educadores especialistas que van a impartir el programa universitario, específicamente para él, de manera que el desarrollo didáctico sea realmente específico y concreto.

Estos contenidos son aplicados después al formato audiovisual, para crear el método de trabajo online de TECH. Todo ello, con las técnicas más novedosas que ofrecen piezas de gran calidad en todos y cada uno los materiales que se ponen a disposición del alumno.



Técnicas y procedimientos educativos en vídeo

TECH acerca al alumno las técnicas más novedosas, con los últimos avances educativos, al primer plano de la actualidad en Educación. Todo esto, en primera persona, con el máximo rigor, explicado y detallado para su asimilación y comprensión. Y lo mejor, puedes verlos las veces que quieras.



Resúmenes interactivos

El equipo de TECH presenta los contenidos de manera atractiva y dinámica en píldoras multimedia que incluyen audios, vídeos, imágenes, esquemas y mapas conceptuales con el fin de afianzar el conocimiento.

Este exclusivo sistema educativo para la presentación de contenidos multimedia fue premiado por Microsoft como "Caso de éxito en Europa".



Lecturas complementarias

Artículos recientes, documentos de consenso y guías internacionales, entre otros. En la biblioteca virtual de TECH el estudiante tendrá acceso a todo lo que necesita para completar su capacitación.





Análisis de casos elaborados y guiados por expertos

El aprendizaje eficaz tiene, necesariamente, que ser contextual. Por eso, TECH presenta los desarrollos de casos reales en los que el experto guiará al alumno a través del desarrollo de la atención y la resolución de las diferentes situaciones: una manera clara y directa de conseguir el grado de comprensión más elevado.



Testing & Retesting

Se evalúan y reevalúan periódicamente los conocimientos del alumno a lo largo del programa, mediante actividades y ejercicios evaluativos y autoevaluativos para que, de esta manera, el estudiante compruebe cómo va consiguiendo sus metas.



Clases magistrales

Existe evidencia científica sobre la utilidad de la observación de terceros expertos. El denominado Learning from an Expert afianza el conocimiento y el recuerdo, y genera seguridad en las futuras decisiones difíciles.



Guías rápidas de actuación

TECH ofrece los contenidos más relevantes del curso en forma de fichas o guías rápidas de actuación. Una manera sintética, práctica y eficaz de ayudar al estudiante a progresar en su aprendizaje.



06

Titulación

El Experto Universitario en **Identificación de las Necesidades Educativas de los Alumnos con Altas Capacidades** garantiza, además de la capacitación más rigurosa y actualizada, el acceso a un título de Experto Universitario expedido por TECH Universidad Tecnológica.



“

Supera con éxito este programa y recibe tu titulación universitaria sin desplazamientos ni farragosos trámites”

Este **Experto Universitario en Identificación de las Necesidades Educativas de los Alumnos con Altas Capacidades** contiene el programa más completo y actualizado del mercado.

Tras la superación de la evaluación, el alumno recibirá por correo postal* con acuse de recibo su correspondiente título de **Experto Universitario** emitido por **TECH Universidad Tecnológica**.

El título expedido por **TECH Universidad Tecnológica** expresará la calificación que haya obtenido en el Experto Universitario, y reunirá los requisitos comúnmente exigidos por las bolsas de trabajo, oposiciones y comités evaluadores de carreras profesionales.

Título: **Experto Universitario en Identificación de las Necesidades Educativas de los Alumnos con Altas Capacidades**

N.º Horas Oficiales: **600 h.**



*Apostilla de La Haya. En caso de que el alumno solicite que su título en papel recabe la Apostilla de La Haya, TECH EDUCATION realizará las gestiones oportunas para su obtención, con un coste adicional.



Experto Universitario

Identificación de las
Necesidades Educativas
de los Alumnos con
Altas Capacidades

- » Modalidad: online
- » Duración: 6 meses
- » Titulación: TECH Universidad Tecnológica
- » Horario: a tu ritmo
- » Exámenes: online

Experto Universitario

Identificación de las Necesidades Educativas de los Alumnos con Altas Capacidades

