

Experto Universitario

Trastornos Orofaciales y
Alimentación en TEA y PCI





Experto Universitario Trastornos Orofaciales y Alimentación en TEA y PCI

- » Modalidad: online
- » Duración: 6 meses
- » Titulación: TECH Universidad FUNDEPOS
- » Horario: a tu ritmo
- » Exámenes: online

Acceso web: www.techtute.com/educacion/experto-universitario/experto-trastornos-orofaciales-alimentacion-tea-pci

Índice

01

Presentación

pág. 4

02

Objetivos

pág. 8

03

Dirección del curso

pág. 12

04

Estructura y contenido

pág. 18

05

Metodología

pág. 24

06

Titulación

pág. 32

01

Presentación

En el ámbito escolar es indispensable conocer las metodologías y estrategias de intervención logopédica más actualizadas para tratar a alumnos con TEA y PCI que padecen Trastornos Orofaciales y de Alimentación. Esto es una herramienta invaluable para el personal educativo que necesite intervenir desde la detección temprana hasta atender las dificultades que presente el alumno. Por eso, TECH Universidad FUNDEPOS ha creado esta titulación 100% online donde el profesional podrá adentrarse en los problemas de Alimentación en niños con TEA y ahondar en los principales aspectos que interfieren en el proceso nutricional, asociados a la parálisis cerebral, así como todo a lo que el Trastorno Orofacial se refiere. Un programa académico 100% online que permitirá la puesta al día de sus conocimientos de forma ágil, segura y con la máxima calidad.





“

Este Experto Universitario te permitirá acceder a las últimas novedades en Trastornos Orofaciales y Alimentación y de esta forma ayudarás a los niños con TEA y PCI en el ámbito escolar”

Las dificultades en la conducta alimentaria en niños con TEA o PCI son muy frecuentes y varían en sus tipos significativamente de un caso a otro. Las más comunes pueden estar relacionadas con la selectividad alimentaria y las conductas disruptivas, así como la influencia de algún Trastorno Orofacial que suele afectar en gran porcentaje.

En este sentido, el abordaje de estas afecciones desde el área de la Logopedia ha demostrado ser una herramienta de gran eficacia, al aportar numerosas soluciones a trastornos orofaciales y de alimentación, deglución, entre otros. Asimismo, la atención y detección temprana representa una amplia ventaja, para poder determinar las opciones más adecuadas para la intervención con el alumno.

Teniendo en cuenta esta realidad, TECH Universidad FUNDEPOS ha diseñado este Experto Universitario, mediante el cual el egresado asumirá las posibles estrategias de actuación frente a dificultades durante la alimentación en esta población infantil. Será capaz de crear programas de alimentación individualizados, flexibles y partiendo de los intereses propios del niño con Autismo o Parálisis Cerebral, entre otras intervenciones.

Gracias a las más recientes novedades en el diagnóstico precoz para la aplicación de la Terapia Orofacial en pacientes pediátricos, contenidas en este programa, el profesional construirá un bagaje adecuado a las exigencias de este sector y lo podrá desarrollar de forma ágil, progresiva y natural debido al sistema de aprendizaje avanzado de TECH Universidad FUNDEPOS.

Podrá estudiar de forma completamente en línea, compaginando los estudios con sus actividades cotidianas. Dispondrá de recursos variados que dinamizarán todo el proceso. Sin duda una cómoda forma de actualizar los conocimientos y adquirir nuevas habilidades.

Este **Experto Universitario en Trastornos Orofaciales y Alimentación en TEA y PCI** contiene el programa educativo más completo y actualizado del mercado.

Sus características más destacadas son:

- ♦ El desarrollo de casos prácticos presentados por expertos en Neurorehabilitación Logopédica y Orofacial
- ♦ Los contenidos gráficos, esquemáticos y eminentemente prácticos con los que está concebido recogen una información científica y práctica sobre aquellas disciplinas indispensables para el ejercicio profesional
- ♦ Los ejercicios prácticos donde realizar el proceso de autoevaluación para mejorar el aprendizaje
- ♦ Su especial hincapié en metodologías innovadoras
- ♦ Las lecciones teóricas, preguntas al experto, foros de discusión de temas controvertidos y trabajos de reflexión individual
- ♦ La disponibilidad de acceso a los contenidos desde cualquier dispositivo fijo o portátil con conexión a internet



Con este programa adquirirás los más actualizados conocimientos en cuanto a Trastornos Orofaciales y Alimentación en TEA y PCI de un modo 100% online y seguro"

“

Amplía tus conocimientos en un área tan avanzada en los últimos años como la atención de niños con TEA y PCI en el aula, de un modo especializado ante los Trastornos Orofaciales y de Alimentación”

El programa incluye en su cuadro docente a profesionales del sector que vierten en esta capacitación la experiencia de su trabajo, además de reconocidos especialistas de sociedades de referencia y universidades de prestigio.

Su contenido multimedia, elaborado con la última tecnología educativa, permitirá al profesional un aprendizaje situado y contextual, es decir, un entorno simulado que proporcionará una capacitación inmersiva programada para entrenarse ante situaciones reales.

El diseño de este programa se centra en el Aprendizaje Basado en Problemas, mediante el cual el profesional deberá tratar de resolver las distintas situaciones de práctica profesional que se le planteen a lo largo del curso académico. Para ello, contará con la ayuda de un novedoso sistema de vídeo interactivo realizado por reconocidos expertos.

Aumentarás tus habilidades en cuanto a la detección y diagnóstico precoz del Trastorno del Espectro Autista dentro del aula de clases.

Contarás con el material de estudio más variado, la mejor tecnología educativa y metodología vanguardista del Relearning que solo TECH Universidad FUNDEPOS te puede ofrecer.



02

Objetivos

Con el estudio de este Experto Universitario el egresado contará con las habilidades y destrezas necesarias para aplicar las últimas novedades en cuanto a la intervención efectiva en el aula con niños que presenten Trastornos Orofaciales y Alimentación, que además posean Trastorno del Espectro Autista o Parálisis Cerebral Infantil. Por lo que se incorporan los recursos de enseñanza necesarios para demostrar las metodologías más adecuadas y las estrategias de intervención logopédica.





“

Aumenta tus competencias y competitividad dentro del sector educativo con este programa de alta capacitación”



Objetivos generales

- ♦ Desarrollar amplios conocimientos sobre las bases anatómicas y funcionales del sistema nervioso central y periférico
- ♦ Estudiar la anatomía y la función de los órganos que participan en funciones básicas como respiración, fonación y deglución
- ♦ Adquirir conocimientos tanto en evaluación como en intervención logopédica
- ♦ Profundizar en técnicas de rehabilitación avaladas en la práctica clínica
- ♦ Desarrollar destrezas en la intervención, adquiridas de disciplinas complementarias como la neuropsicología, la fisioterapia y la psicología
- ♦ Conocer la valoración, diagnóstico y tratamiento de los trastornos neurofuncionales y logopédicos en grupos específicos con alteraciones en el neurodesarrollo o alteraciones sindrómicas
- ♦ Conocer diversos enfoques y programas de intervención en neurorrehabilitación logopédica





Objetivos específicos

Módulo 1. Odontología y trastorno orofacial

- ♦ Conocer el funcionamiento de las estructuras implicadas en la respiración, masticación y deglución
- ♦ Reconocer las anomalías dentomaxilares
- ♦ Relacionar, complementar y coordinar el trabajo entre la odontología y la logopedia
- ♦ Conocer la aparatología ortodóncica
- ♦ Conocer y evaluar las funciones del sistema orofacial y su interrelación
- ♦ Reconocer cuando la deglución no es funcional
- ♦ Elaborar un protocolo de evaluación orofacial-miofuncional

Módulo 2. Alimentación en TEA (Trastorno del Espectro Autista)

- ♦ Conocer el concepto de TEA (Trastornos del Espectro de Autismo) y cómo influye su perfil sensorial en la dieta
- ♦ Estudiar las posibles estrategias de actuación frente a dificultades durante la alimentación
- ♦ Aprender a desarrollar un programa de trabajo que potencie la función alimentaria
- ♦ Dotar de estrategias de apoyo en cuanto a la comprensión del contexto a través de apoyo visual, táctil y auditivo
- ♦ Generar herramientas de uso práctico a poner en marcha en contextos naturales
- ♦ Potenciar la creación de programas de alimentación individualizados, flexibles y partiendo de los intereses propios de niño/a con autismo

Módulo 3. Alimentación en Trastorno Neurológico Congénito

- ♦ Desarrollar competencias que favorezcan la evaluación de alteración del Sistema Orofacial en Trastornos Neurológicos Congénitos
- ♦ Favorecer la calidad de vida de los pacientes neurológicos mejorando sus hábitos alimentarios
- ♦ Ampliar conocimientos y consolidar bases del funcionamiento oromotor infantil
- ♦ Desempeñar la creación de programas de nuevos hábitos y rutinas relacionadas directamente con la alimentación de los alumnos con necesidades educativas especiales, a fin de mejorar su calidad de vida tanto a nivel personal como social
- ♦ Mejorar la calidad de la ingesta en PCI durante la alimentación, ofreciendo mayor seguridad y eficacia en cada toma



TECH Universidad FUNDEPOS ha agrupado a un equipo multidisciplinario con amplia experiencia en el tratamiento de Trastornos orofaciales y Alimentación en personas con TEA y PCI para el desarrollo de este programa”

03

Dirección del curso

Este Experto Universitario incluye en su cuadro docente especialistas de referencia en Trastornos Orofaciales y Alimentación en TEA y PCI, que vierten en esta capacitación la experiencia de su trabajo y sus más actualizados conocimientos desde el punto de vista pedagógico y clínico. Profesionales con un perfil académico único y laboralmente activos en la disciplina, lo cual permitirá el fácil acercamiento a los casos ejemplarizantes más específicos y actualizados en el tema de estudio.



“

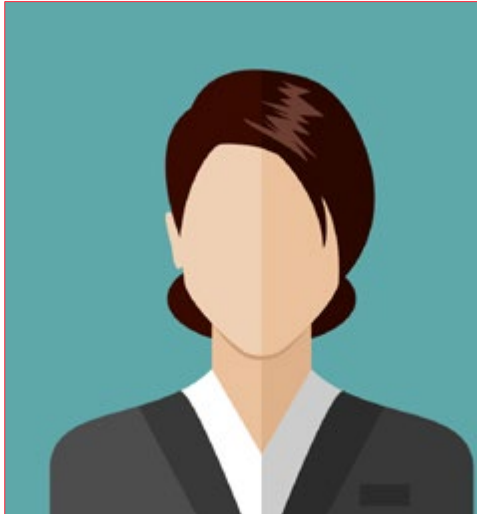
En el diseño de este programa han participado especialistas de reconocido prestigio en el área clínica y pedagógica que completan el programa de un modo interdisciplinar”

Dirección



Dr. Borrás Sanchís, Salvador

- ♦ Psicólogo, Maestro y Logopeda
- ♦ Orientador Educativo en Generalitat Valenciana, Consejería de Educación
- ♦ Especialista de Abile Educativa
- ♦ Socio de Avance SL
- ♦ Asesor pedagógico y colaborador externo de Aula Salud
- ♦ Director Pedagógico en iteNlearning
- ♦ Autor de la *Guía para la reeducación de la deglución atípica y trastornos asociados*
- ♦ Director pedagógico en el Instituto DEIAP
- ♦ Licenciado en Psicología
- ♦ Maestro de Audición y Lenguaje
- ♦ Diplomado en Logopedia



Dña. Santacruz García, Estefanía

- ♦ Integradora Social y Logopeda Clínica en la Clínica Uner
- ♦ Docente en CEFIRE
- ♦ Especialista en Terapia Orofacial y Miofuncional

Profesores

Dña. Álvarez Valdés, Paula del Carmen

- ♦ Especialista en Diagnóstico y Tratamiento de la Atención Temprana
- ♦ Logopeda Clínica Especialista en Terapia Miofuncional
- ♦ Experta en el Psicodiagnóstico y Tratamiento de la Atención Temprana
- ♦ Colaboración directa en Gabinete Odontológico
- ♦ Graduada en Logopedia
- ♦ Máster en Educación Especial y en Lengua Extranjera por la Universidad Pontificia de Salamanca
- ♦ Máster en Terapia Miofuncional del ISEP

Dña. Martín Bielsa, Laura

- ♦ Directora del Centro Multidisciplinar Dime Más
- ♦ CFP Estill Voice Training
- ♦ Licenciada en Logopedia
- ♦ Diplomada en Magisterio
- ♦ Decana del Colegio Profesional de Logopedas de Aragón

Dra. Carrasco de Larriva, Concha

- ♦ Experta en Rehabilitación Cognitiva y Neuropsicología Clínica
- ♦ Psicóloga en PEROCA
- ♦ Neuropsicóloga Clínica acreditada por el Consejo General de Psicología en España
- ♦ Profesora Adjunta del Departamento de Psicología en la Universidad Católica San Antonio de Murcia
- ♦ Máster en Neuropsicología Clínica por la Asociación Española de Psicología Clínica Cognitivo Conductual
- ♦ Experta en Rehabilitación Infantil y Cognitiva por la Universidad Francisco de Vitoria
- ♦ Posgrado en Rehabilitación Cognitiva por el ISEP
- ♦ Licenciada en Psicología por la Universidad de Granada
- ♦ Habilitada para la evaluación del Autismo con la Escala de Observación para el Diagnóstico del Autismo ADOS

Dña. Gallego Díaz, Mireia

- ♦ Logopeda Hospitalaria
- ♦ Terapeuta Ocupacional
- ♦ Logopeda Experta en Trastornos Deglutorios

Dña. García Gómez, Andrea

- ♦ Logopeda Especialista en Neurorehabilitación del Daño Cerebral Adquirido
- ♦ Logopeda en Clínica UNER
- ♦ Logopeda en Integra Daño Cerebral
- ♦ Logopeda en Ineuro
- ♦ Graduada en Logopedia
- ♦ Máster en Neurorehabilitación Logopédica en Daño Cerebral Adquirido

Dña. Jiménez Jiménez, Ana

- ♦ Neuropsicóloga Clínica y Trabajadora Social
- ♦ Neuropsicóloga Clínica en Integra Daño Cerebral
- ♦ Neuropsicóloga en Clínica UNER
- ♦ Educadora del Equipo Acción Social Murcia en Cáritas Española
- ♦ Grado en Trabajo Social por la Universidad de Murcia
- ♦ Grado en Psicología por la Universidad Nacional de Educación a Distancia (UNED)
- ♦ Máster en Neuropsicología Clínica por la Universidad Europea Miguel de Cervantes
- ♦ Máster en Psicología General Sanitaria por la Universidad Nacional de Educación a Distancia (UNED)

Dña. López Samper, Belén

- ♦ Psicología General Sanitaria y Neuropsicóloga Clínica
- ♦ Psicólogo en el Instituto Alcaraz
- ♦ Psicólogo en el Centro IDEAT
- ♦ Neuropsicólogo en la Clínica UNER-Valoración y Rehabilitación Integral del Daño Cerebral
- ♦ Especializada en Neurorehabilitación Infantil y Adulta en el Centro Integral de Daño Cerebral
- ♦ Máster Universitario en Necesidades Educativas Especiales y Atención Temprana, Psicología del Desarrollo e Infantil por la Universidad Internacional de Valencia
- ♦ Máster de Neuropsicología Clínica por la Asociación Española de Psicología Clínica Cognitivo Conductual (AEPCCC)
- ♦ Máster de Psicología General Sanitaria por la Universidad Internacional de Valencia
- ♦ Licenciatura en Psicología por la Universidad Miguel Hernández de Elche

Dña. Muñoz Boje, Rocío

- ♦ Terapeuta Ocupacional Especialista en Neurorrehabilitación en la Clínica Under
- ♦ Grado en Terapia Ocupacional

Dña. Navarro Maruenda, Laura

- ♦ Neuropsicóloga en el Centro Kinemas
- ♦ Especialista en Neurorrehabilitación Infantil y Adulta en el Centro Integral de Daño Cerebral
- ♦ Autora del Máster en Neurorrehabilitación Logopédica y Análisis de Funciones Vitales
- ♦ Neuropsicóloga en INEURO
- ♦ Neuropsicóloga en la Clínica Uner
- ♦ Licenciada en Psicología por la Universidad Miguel Hernández de Elche
- ♦ Máster en Psicología de la Salud por la Universidad Miguel Hernández de Elche
- ♦ Máster en Neuropsicología Clínica por la Universidad Europea Miguel de Cervantes
- ♦ Máster en Neurología Pediátrica y Neurodesarrollo por la Universidad CEU Cardena Herrera

Dña. Santacruz García, Raquel

- ♦ Especialista en Pedagogía y Nutrición
- ♦ Dietista de la compañía de Ballet Hispánico
- ♦ Bailarina en el Centro Andaluz de Danza
- ♦ Diplomada y Graduada en Nutrición Humana y Dietética por la Universidad Católica San Antonio
- ♦ Especialista en Pedagogía de la Danza por el Institut del Teatre de Barcelona
- ♦ Grado Medio en Danza Clásica en el Conservatorio de Murcia

D. Santacruz García, José Luis

- ♦ Psicólogo con Especialidad en el ámbito de Daño Cerebral Congénito y Adquirido

Dña. Sanz Pérez, Nekane

- ♦ Logopeda Clínica Especializada en Daño Cerebral Adquirido
- ♦ Docente en Iberocardio para Aspace (Principal Confederación y Entidad de Atención a la Parálisis Cerebral de España)

Dña. Selva Cabañero, Pilar

- ♦ Enfermera Especialista en Enfermería Obstétrico-Ginecológica (Matrona)
- ♦ Unidad Docente de Enfermería Obstétrico-Ginecológica de la Universidad de Murcia. Hospital General Universitario Santa Lucía
- ♦ Publicación de *La anquiloglosia y el éxito de la lactancia materna*, con ISBN13: 978-84- 695-5302-2. Año 2012

04

Estructura y contenido

En el desarrollo de este programa, el equipo de expertos de TECH Universidad FUNDEPOS ha contemplado una serie de temas específicos que abordan la actualidad de los Trastornos Orofaciales y Alimentación en TEA y PCI. Estos han sido agrupados en 3 módulos de estudio que podrán desarrollarse completamente online y con la comodidad de elegir desde donde, como y cuando hacerlo. Sin duda, una novedosa forma de aprender las últimas evidencias científicas y pedagógicas en la materia, de modo progresivo y natural.





“

Un plan de estudios único que te permite ponerte al día de las novedades en cuanto a los Trastornos Orofaciales y de la Alimentación en alumnos con TEA y PCI de forma 100% online”

Módulo 1. Odontología y trastorno orofacial

- 1.1. Dentición
 - 1.1.1. Introducción
 - 1.1.2. Crecimiento y Desarrollo Dentario
 - 1.1.3. Clasificación
 - 1.1.4. Dentición Primaria
 - 1.1.5. Dentición Mixta
 - 1.1.6. Dentición Permanente
 - 1.1.7. Formación y Desarrollo Dental
- 1.2. Patrón Normotípico y Patológico
 - 1.2.1. Introducción
 - 1.2.2. Aparatología
 - 1.2.3. Deformidades dentolabiales
 - 1.2.4. Anomalías eruptivas
 - 1.2.5. Patrón patológico y trastorno congénito
 - 1.2.6. Evaluación y exploración clínica
 - 1.2.7. Intervención clínica
 - 1.2.8. Visión multidisciplinar
- 1.3. Exploración clínica y análisis radiográfico
 - 1.3.1. Introducción
 - 1.3.2. Panorámica
 - 1.3.3. Telerradiografía
 - 1.3.4. Análisis circular de Ricketts
 - 1.3.5. Cefalometría de Steiner
 - 1.3.6. Radiografía ósea
 - 1.3.7. Bibliografía
- 1.4. Evaluación
 - 1.4.1. Introducción
 - 1.4.2. Funciones del sistema orofacial
 - 1.4.3. Análisis estético/biofacial
 - 1.4.4. Evaluación anatómico-funcional
 - 1.4.5. Evaluación de las funciones del sistema orofacial
 - 1.4.6. Deglución atípica
 - 1.4.7. Protocolo de evaluación Miofuncional
 - 1.4.8. Bibliografía
- 1.5. Función y forma
 - 1.5.1. Introducción
 - 1.5.2. Alteraciones en la respiración y deglución
 - 1.5.3. Respiración y Deglución
 - 1.5.4. Bruxismo
 - 1.5.5. Exploración articular y mandibular I
 - 1.5.6. Exploración articular y mandibular I
 - 1.5.7. Estudio de la dinámica mandibular
 - 1.5.8. Bibliografía
- 1.6. Intervención logopédica
 - 1.6.1. Introducción
 - 1.6.2. Respiración Oral
 - 1.6.3. Disfunción Oral
 - 1.6.4. Intervención logopédica en respiración oral
 - 1.6.5. Deglución Atípica
 - 1.6.6. Intervención logopédica Deglución Atípica
 - 1.6.7. ATM
 - 1.6.8. Intervención logopédica en ATM
 - 1.6.7. Bibliografía



- 1.7. Oclusión y maloclusión
 - 1.7.1. Introducción
 - 1.7.2. Oclusión temporal
 - 1.7.3. Desarrollo de la oclusión temporal
 - 1.7.4. Oclusión Permanente
 - 1.7.5. Desarrollo de la oclusión permanente
 - 1.7.6. Oclusión fisiológica y no fisiológica
 - 1.7.7. Oclusión estática y dinámica
 - 1.7.8. Tratamiento multidisciplinar
 - 1.7.9. Bibliografía
- 1.8. Principal clasificación de la oclusión
 - 1.8.1. Introducción
 - 1.8.2. Características
 - 1.8.3. Clasificación anteroposterior
 - 1.8.4. Síndromes transversales I
 - 1.8.5. Síndromes transversales II
 - 1.8.6. Síndromes verticales
 - 1.8.7. Etiopatogenia de las maloclusiones
 - 1.8.8. Bibliografía
- 1.9. Odontología y logopedia
 - 1.9.1. Introducción
 - 1.9.2. Trabajo multidisciplinar
 - 1.9.3. Exploración extraoral
 - 1.9.4. Exploración intraoral
 - 1.9.5. Exploración funcional
 - 1.9.6. Ortodoncia y Función oral
 - 1.9.7. Bibliografía
 - 1.9.8. Intervención Logopédica en Trastorno Orofacial

- 1.10. Estudio de casos
 - 1.10.1. Introducción
 - 1.10.2. Caso práctico 1
 - 1.10.3. Caso práctico 2
 - 1.10.4. Caso práctico 3
 - 1.10.5. Caso práctico 4
 - 1.10.6. Bibliografía

Módulo 2. Alimentación en TEA (Trastorno del Espectro Autista)

- 2.1. Definición e historia del TEA
 - 2.1.1. Respiración
 - 2.1.2. Clasificación y Patrón Respiratorio
 - 2.1.3. Análisis de Recorrido Aéreo
 - 2.1.4. Masticación
 - 2.1.5. Deglución
 - 2.1.6. Estructuras del Sistema Estomatognático que intervienen en la Deglución
 - 2.1.7. Estructuras Neurológicas que intervienen en la Deglución
 - 2.1.8. Control Neurológico de la Deglución
 - 2.1.9. Disfagia Neurógena
 - 2.1.10. Relación respiración y deglución. Importancia de la coordinación respiración deglución durante el proceso deglutorio
- 2.2. Detección y diagnóstico precoz del Trastorno del Espectro Autista
 - 2.2.1. Objetivos del tema
 - 2.2.2. Introducción
 - 2.2.3. Características del TEA
 - 2.2.4. Comunicación e interacción social
 - 2.2.5. Habilidades de comunicación
 - 2.2.6. Habilidades para la interacción social
 - 2.2.7. Flexibilidad de comportamientos y de pensamiento
 - 2.2.8. Proceso sensorial
 - 2.2.9. Escalas e instrumentos
 - 2.2.10. Conclusión
 - 2.2.11. Bibliografías
- 2.3. Principios metodológicos generales en el tratamiento de persona con TEA
 - 2.3.1. Introducción
 - 2.3.2. Principios Metodológicos Básicos
 - 2.3.3. Técnicas de Intervención
 - 2.3.4. Apoyo a la Intervención en personas con TEA
 - 2.3.5. Sistema de trabajo Teacch
- 2.4. Pautas generales de intervención en alimentación
 - 2.4.1. Pautas generales de intervención
 - 2.4.2. Orden de presentación de los alimentos
 - 2.4.3. Recomendaciones
 - 2.4.4. Conclusión
- 2.5. Problemas de alimentación en niños con tea. Propuesta de intervención caso único. Parte 1
 - 2.5.1. Introducción a los problemas de alimentación en los niños con autismo
 - 2.5.2. Caso clínico y valoración cualitativa
 - 2.5.3. Ejemplo de evaluación estructural y funcional orofacial
 - 2.5.4. Estrategias de intervención logopédica
- 2.6. Problemas de alimentación en niños con tea. Propuesta de intervención caso único. Parte 2
 - 2.6.1. Programa de Intervención Logopédica
 - 2.6.2. Potenciar la consciencia y control de funciones respiratorias
 - 2.6.3. Higiene nasal
 - 2.6.4. Favorecer una respiración nasal y soplo
 - 2.6.5. Aumentar la respuesta sensorial olfativa
 - 2.6.6. Función de Alimentación
 - 2.6.7. Sensibilidad Oral
 - 2.6.8. Higiene bucal
 - 2.6.9. Estimulación oral
 - 2.6.10. Motricidad oral
 - 2.6.11. Estereognosia oral
 - 2.6.12. Inhibición del reflejo de náusea
 - 2.6.13. Estimulación de sabores
 - 2.6.14. Relajación de músculos de la masticación
 - 2.6.15. Masticación sin alimento
 - 2.6.16. Masticación con alimento

Módulo 3. Alimentación en Trastorno Neurológico Congénito

- 3.1. Alimentación en Trastorno neurológico congénito. Parte 1
 - 3.1.1. Parálisis cerebral y Disfagia orofaríngea
 - 3.1.2. Principales problemas relacionados con la alimentación asociadas a la parálisis cerebral
 - 3.1.3. Alteraciones de la función neuromuscular
 - 3.1.4. Alteraciones de tipo sensorial
 - 3.1.5. Alteraciones estructurales implicadas en el proceso de deglución
 - 3.1.6. Alteraciones de la postura
 - 3.1.7. Alteraciones de la motricidad orofacial
- 3.2. Alimentación en Trastorno neurológico congénito. Parte 2
 - 3.2.1. Alteraciones estructurales de la cavidad oral
 - 3.2.2. Paladar ojival
 - 3.2.3. Maloclusiones
 - 3.2.4. Trastornos Articulación Temporomandibular (ATM)
 - 3.2.5. Alteraciones de la salud bucodental
 - 3.2.6. Problemas respiratorios
 - 3.2.7. Ausencia de reflejo de tos o tos inefectiva
 - 3.2.8. Infecciones respiratorias asociadas a aspiraciones
 - 3.2.9. Bibliografía
- 3.3. Alteraciones de la seguridad y eficacia deglutoria. Principales signos presentes en personas con Parálisis Cerebral
 - 3.3.1. Alteraciones de la eficacia
 - 3.3.2. Alteraciones de la seguridad
 - 3.3.3. Signos evidentes en el momento de la ingesta
 - 3.3.4. Signos no evidentes en el momento de la ingesta
 - 3.3.5. Modelo de actuación presencia de alteraciones de la deglución
- 3.4. Nutrición Humana y Dietética
 - 3.4.1. Sintomatología de la desnutrición y deshidratación
 - 3.4.2. Consecuencias de la desnutrición y deshidratación
 - 3.4.3. Enfermedades causadas por el calor
 - 3.4.4. Escalas de *Screening* malnutrición/desnutrición
 - 3.4.5. Importancia del papel del nutricionista
- 3.5. Alimentación en Personas con Parálisis Cerebral y Alteraciones afines con grandes necesidades de apoyo con Disfagia
 - 3.5.1. Importancia del trabajo interdisciplinar en la alimentación de la persona con PC con Disfagia
 - 3.5.2. Tipos de alimentación en las personas con Parálisis Cerebral y discapacidades con grandes necesidades de apoyo
 - 3.5.3. Aspectos a tener en cuenta durante la alimentación oral adaptada
 - 3.5.4. La evolución hacia las adaptaciones de textura y consistencia de los alimentos
 - 3.5.5. Alimentos Texturizados
 - 3.5.6. Diferencias principales con respecto a la dieta Turmix
 - 3.5.7. ¿Qué supone la implantación de los texturizados?



TECH Universidad FUNDEPOS ofrece un contenido de alta calidad y la metodología más efectiva de aprendizaje con la comodidad que necesitas, para obtener una nueva titulación en tan solo 6 meses de estudio

05

Metodología

Este programa de capacitación ofrece una forma diferente de aprender. Nuestra metodología se desarrolla a través de un modo de aprendizaje de forma cíclica: ***el Relearning***.

Este sistema de enseñanza es utilizado, por ejemplo, en las facultades de medicina más prestigiosas del mundo y se ha considerado uno de los más eficaces por publicaciones de gran relevancia como el ***New England Journal of Medicine***.





“

Descubre el Relearning, un sistema que abandona el aprendizaje lineal convencional para llevarte a través de sistemas cíclicos de enseñanza: una forma de aprender que ha demostrado su enorme eficacia, especialmente en las materias que requieren memorización”

En TECH Universidad FUNDEPOS empleamos el Método del Caso

Ante una determinada situación concreta, ¿qué debería hacer un profesional? A lo largo del programa, los estudiantes se enfrentarán a múltiples casos simulados, basados en situaciones reales en los que deberá investigar, establecer hipótesis y, finalmente, resolver la situación. Existe abundante evidencia científica sobre la eficacia del método.

Con TECH Universidad FUNDEPOS el educador, docente o maestro experimenta una forma de aprender que está moviendo los cimientos de las universidades tradicionales de todo el mundo.



Se trata de una técnica que desarrolla el espíritu crítico y prepara al educador para la toma de decisiones, la defensa de argumentos y el contraste de opiniones.

“

¿Sabías que este método fue desarrollado en 1912, en Harvard, para los estudiantes de Derecho? El método del caso consistía en presentarles situaciones complejas reales para que tomaran decisiones y justificasen cómo resolverlas. En 1924 se estableció como método estándar de enseñanza en Harvard”

La eficacia del método se justifica con cuatro logros fundamentales:

1. Los educadores que siguen este método no solo consiguen la asimilación de conceptos, sino un desarrollo de su capacidad mental, mediante ejercicios de evaluación de situaciones reales y aplicación de conocimientos.
2. El aprendizaje se concreta de una manera sólida en capacidades prácticas que permiten al educador una mejor integración del conocimiento a la práctica diaria.
3. Se consigue una asimilación más sencilla y eficiente de las ideas y conceptos, gracias al planteamiento de situaciones que han surgido de la docencia real.
4. La sensación de eficiencia del esfuerzo invertido se convierte en un estímulo muy importante para el alumnado, que se traduce en un interés mayor en los aprendizajes y un incremento del tiempo dedicado a trabajar en el curso.



Relearning Methodology

TECH Universidad FUNDEPOS aún de forma eficaz la metodología del Estudio de Caso con un sistema de aprendizaje 100% online basado en la reiteración, que combina 8 elementos didácticos diferentes en cada lección.

Potenciamos el Estudio de Caso con el mejor método de enseñanza 100% online: el Relearning.

El educador aprenderá mediante casos reales y resolución de situaciones complejas en entornos simulados de aprendizaje. Estos simulacros están desarrollados a partir de software de última generación que permiten facilitar el aprendizaje inmersivo.



Situado a la vanguardia pedagógica mundial, el método Relearning ha conseguido mejorar los niveles de satisfacción global de los profesionales que finalizan sus estudios, con respecto a los indicadores de calidad de la mejor universidad online en habla hispana (Universidad de Columbia).

Con esta metodología se han capacitado más de 85.000 educadores con un éxito sin precedentes en todas las especialidades. Nuestra metodología pedagógica está desarrollada en un entorno de máxima exigencia, con un alumnado universitario de un perfil socioeconómico medio-alto y una media de edad de 43,5 años.

El Relearning te permitirá aprender con menos esfuerzo y más rendimiento, implicándote más en tu especialización, desarrollando el espíritu crítico, la defensa de argumentos y el contraste de opiniones: una ecuación directa al éxito.

En nuestro programa, el aprendizaje no es un proceso lineal, sino que sucede en espiral (aprender, desaprender, olvidar y reaprender). Por eso, combinan cada uno de estos elementos de forma concéntrica.

La puntuación global que obtiene nuestro sistema de aprendizaje es de 8.01, con arreglo a los más altos estándares internacionales.



Este programa ofrece los mejores materiales educativos, preparados a conciencia para los profesionales:



Material de estudio

Todos los contenidos didácticos son creados por los educadores especialistas que van a impartir el programa universitario, específicamente para él, de manera que el desarrollo didáctico sea realmente específico y concreto.

Estos contenidos son aplicados después al formato audiovisual, para crear el método de trabajo online de TECH Universidad FUNDEPOS. Todo ello, con las técnicas más novedosas que ofrecen piezas de gran calidad en todos y cada uno los materiales que se ponen a disposición del alumno.



Técnicas y procedimientos educativos en vídeo

TECH Universidad FUNDEPOS acerca al alumno las técnicas más novedosas, con los últimos avances educativos, al primer plano de la actualidad en Educación. Todo esto, en primera persona, con el máximo rigor, explicado y detallado para su asimilación y comprensión. Y lo mejor, puedes verlos las veces que quieras.



Resúmenes interactivos

El equipo de TECH Universidad FUNDEPOS presenta los contenidos de manera atractiva y dinámica en píldoras multimedia que incluyen audios, vídeos, imágenes, esquemas y mapas conceptuales con el fin de afianzar el conocimiento.

Este exclusivo sistema educativo para la presentación de contenidos multimedia fue premiado por Microsoft como "Caso de éxito en Europa".



Lecturas complementarias

Artículos recientes, documentos de consenso y guías internacionales, entre otros. En la biblioteca virtual de TECH Universidad FUNDEPOS el estudiante tendrá acceso a todo lo que necesita para completar su capacitación.





Análisis de casos elaborados y guiados por expertos

El aprendizaje eficaz tiene, necesariamente, que ser contextual. Por eso, TECH Universidad FUNDEPOS presenta los desarrollos de casos reales en los que el experto guiará al alumno a través del desarrollo de la atención y la resolución de las diferentes situaciones: una manera clara y directa de conseguir el grado de comprensión más elevado.



Testing & Retesting

Se evalúan y reevalúan periódicamente los conocimientos del alumno a lo largo del programa, mediante actividades y ejercicios evaluativos y autoevaluativos para que, de esta manera, el estudiante compruebe cómo va consiguiendo sus metas.



Clases magistrales

Existe evidencia científica sobre la utilidad de la observación de terceros expertos. El denominado Learning from an Expert afianza el conocimiento y el recuerdo, y genera seguridad en las futuras decisiones difíciles.



Guías rápidas de actuación

TECH Universidad FUNDEPOS ofrece los contenidos más relevantes del curso en forma de fichas o guías rápidas de actuación. Una manera sintética, práctica y eficaz de ayudar al estudiante a progresar en su aprendizaje.



06

Titulación

El Experto Universitario en Trastornos Orofaciales y Alimentación en TEA y PCI garantiza, además de la capacitación más rigurosa y actualizada, el acceso a dos diplomas de Experto Universitario, uno expedido por TECH Universidad Tecnológica y otro expedido por Universidad FUNDEPOS.



“

Supera con éxito este programa y recibe tu titulación universitaria sin desplazamientos ni farragosos trámites”

El programa del **Experto Universitario en Trastornos Orofaciales y Alimentación en TEA y PCI** es el más completo del panorama académico actual. A su egreso, el estudiante recibirá un diploma universitario emitido por TECH Universidad Tecnológica, y otro por Universidad FUNDEPOS.

Estos títulos de formación permanente y actualización profesional de TECH Universidad Tecnológica y Universidad FUNDEPOS garantizan la adquisición de competencias en el área de conocimiento, otorgando un alto valor curricular al estudiante que supere las evaluaciones y acredite el programa tras cursarlo en su totalidad.

Este doble reconocimiento, de dos destacadas instituciones universitarias, suponen una doble recompensa a una formación integral y de calidad, asegurando que el estudiante obtenga una certificación reconocida tanto a nivel nacional como internacional. Este mérito académico le posicionará como un profesional altamente capacitado y preparado para enfrentar los retos y demandas en su área profesional.

Título: **Experto Universitario en Trastornos Orofaciales y Alimentación en TEA y PCI**

N.º Horas: **450 h.**



*Apostilla de la Haya. En caso de que el alumno solicite que su diploma de TECH Universidad Tecnológica recabe la Apostilla de La Haya, TECH Universidad FUNDEPOS realizará las gestiones oportunas para su obtención, con un coste adicional.



Experto Universitario
Trastornos Orofaciales y
Alimentación en TEA y PCI

- » Modalidad: **online**
- » Duración: **6 meses**
- » Titulación: **TECH Universidad FUNDEPOS**
- » Horario: **a tu ritmo**
- » Exámenes: **online**

Experto Universitario

Trastornos Orofaciales y
Alimentación en TEA y PCI

