

Diplomado

Toma de Decisiones en
Orientación Profesional



tech universidad
tecnológica



Diplomado

Toma de Decisiones en Orientación Profesional

- » Modalidad: **online**
- » Duración: **6 semanas**
- » Titulación: **TECH Universidad Tecnológica**
- » Dedicación: **16h/semana**
- » Horario: **a tu ritmo**
- » Exámenes: **online**

Acceso web: www.techtitute.com/educacion/curso-universitario/toma-decisiones-orientacion-profesional

Índice

01

Presentación

pág. 4

02

Objetivos

pág. 8

03

Dirección del curso

pág. 12

04

Estructura y contenido

pág. 16

05

Metodología

pág. 20

06

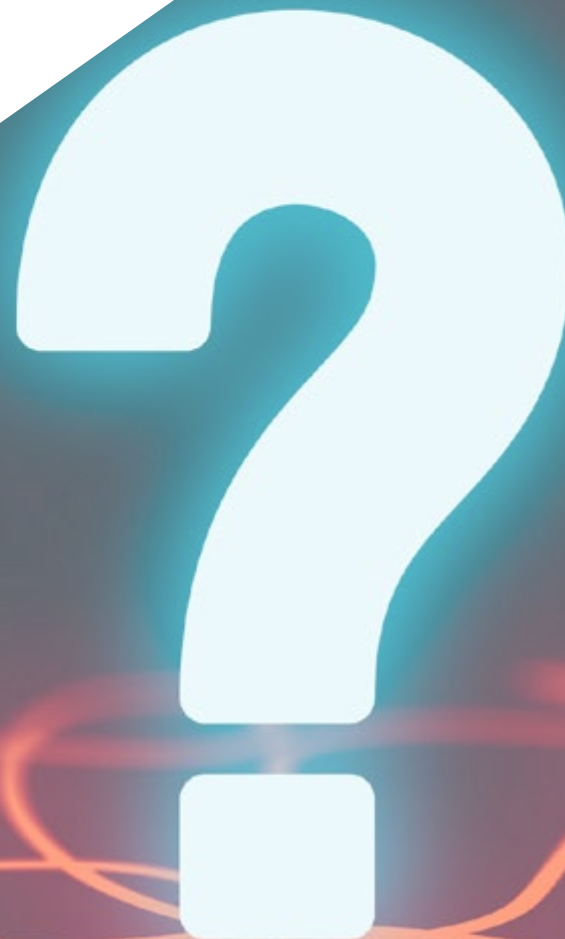
Titulación

pág. 28

01

Presentación

Enseñar a tomar decisiones a los alumnos es una de las tareas más importantes que el docente tiene que enfrentar. En el momento de escoger el camino educativo que los dirigirá a su desarrollo profesional necesitarán el asesoramiento y la guía de un profesorado competente, actualizado y muy preparado para esto, de forma específica. Este programa es la vía más completa de actualización en este campo, con todas las novedades que el profesional debe conocer.



“

Enseña a tus alumnos a desarrollarse en la toma de decisiones abriéndoles el camino para analizar su vocación y sus expectativas de forma realista y ajustada”

Los docentes en muchos de los casos, han ayudado en la toma de decisiones a los estudiantes respecto a sus futuros académicos. Esto, más que ser una cualidad o característica personal, consiste en una serie de aptitudes aprendidas y desarrolladas en función de la orientación profesional.

De esta forma, la función de los docentes consiste para este caso en puntual, un acompañamiento a los estudiantes para ayudarles en las tomas de decisiones, explotando al máximo sus capacidades y talentos.

Por tal motivo en este Diplomado el profesional encontrará herramientas que le permitirán obtener mejores resultados a medio y largo plazo tanto en la orientación de sus estudiantes como en sus decisiones. Las actividades propuestas como los enfoques innovadores de orientación diseñadas dentro del programa, permitirán al alumno mejorar en sus competencias profesionales y en los resultados de su departamento en el centro.

Esta capacitación hace que los profesionales de este campo aumenten su capacidad de éxito, lo que revierte, en una mejor praxis y actuación que repercutirá directamente en el tratamiento educativo, en la mejora del sistema educativo y en el beneficio social para toda la comunidad.

Este **Diplomado en Toma de Decisiones en Orientación Profesional** contiene el programa más completo y actualizado del mercado. Sus características más destacadas son:

- ♦ El desarrollo de 100 casos prácticos presentados por expertos en Toma de Decisiones en Orientación Profesional
- ♦ Sus contenidos gráficos, esquemáticos y eminentemente prácticos con los que están concebidos, recogen una información científica y práctica sobre aquellas disciplinas indispensables
- ♦ Las novedades e innovaciones de los diferentes campos de trabajo
- ♦ Los ejercicios prácticos donde realizar el proceso de autoevaluación para mejorar el aprendizaje
- ♦ El sistema interactivo de aprendizaje basado en algoritmos para la toma de decisiones sobre las situaciones planteadas
- ♦ Su especial hincapié en metodologías de vanguardia
- ♦ Las lecciones teóricas, preguntas al experto, foros de discusión de temas controvertidos y trabajos de reflexión individual
- ♦ La disponibilidad de acceso a los contenidos desde cualquier dispositivo fijo o portátil con conexión a internet



Un programa creado para impulsar tu capacidad de manera rápida y sencilla”

“

Da un impulso a tu competitividad con este programa y colócate en los primeros puestos en el mercado laboral”

Incluye en su cuadro docente a profesionales pertenecientes al ámbito de la Toma de Decisiones en Orientación Profesional, que vierten en esta capacitación la experiencia de su trabajo, además de reconocidos especialistas pertenecientes a sociedades de referencia y universidades de prestigio.

Gracias a su contenido multimedia elaborado con la última tecnología educativa, permitirán al profesional un aprendizaje situado y contextual, es decir, un entorno simulado que proporcionará un aprendizaje inmersivo programado para entrenarse ante situaciones reales.

El diseño de este programa está centrado en el Aprendizaje Basado en Problemas, mediante el cual el profesional deberá tratar de resolver las distintas situaciones de práctica profesional que se le planteen a lo largo del curso académico. Para ello, el profesional contará con la ayuda de un novedoso sistema de vídeo interactivo realizado por reconocidos expertos en el campo de la Toma de Decisiones en Orientación Profesional y con gran experiencia docente.

Una forma cómoda y segura de desarrollar tus competencias en el campo de la orientación profesional, ofreciendo a tus alumnos el necesario apoyo.

Este programa marca la diferencia entre un profesional con muchos conocimientos y un profesional que sabe aplicarlos el ejercicio diario de su profesión.



02

Objetivos

El programa en Toma de Decisiones en Orientación Profesional está orientado a facilitar la actuación del profesional dedicado a trabajar con adolescentes y/o a orientarlos en su futuro profesional.



“

Este programa está orientado para que consigas actualizar tus conocimientos en la Toma de Decisiones en Orientación Profesional, con el empleo de la última tecnología educativa, para contribuir con calidad y seguridad a la toma de decisiones y seguimiento de estos alumnos”



Objetivos generales

- ♦ Adquirir los conocimientos necesarios para actuar como soporte y apoyo a la toma de decisiones de los alumnos en cuanto a su vocación y su orientación vocacional
- ♦ Actuar de manera ajustada en los diferentes contextos personales del alumnado
- ♦ Conocer las estrategias de orientación más eficaces y útiles





Objetivos específicos

- ♦ Definir las prioridades que tiene el estudiante y de la misma forma se hará más sencillo saber qué quiere
- ♦ Identificar por qué quiere ese camino y esa vocación
- ♦ Planificar las posibles salidas del campo profesional

“

Aprovecha la oportunidad y da el paso para ponerte al día en las últimas novedades en el manejo de Toma de Decisiones en Orientación `Profesional`”

03

Dirección del curso

El programa incluye en su cuadro docente especialistas de referencia en Toma de Decisiones en Orientación Profesional, que vierten en esta capacitación la experiencia de su trabajo. Además participan, en su diseño y elaboración, otros especialistas de reconocido prestigio que completan el programa de un modo interdisciplinar.





“

Aprende de profesionales de referencia, los últimos avances en los procedimientos en el ámbito de Toma de Decisiones en Orientación Profesional”

Dirección



Dña. Jiménez Romero, Yolanda

- ♦ Psicopedagoga especializada en Neurolingüística
- ♦ Psicopedagoga
- ♦ Grado de Educación Primaria con Mención Inglés
- ♦ Máster en Psicopedagogía
- ♦ Máster en Neuropsicología de las Altas Capacidades Intelectuales
- ♦ Máster en Inteligencia Emocional
- ♦ Docente especializada en las Altas Capacidades Intelectuales
- ♦ Codirectora, Autora y Docente en Diferentes Proyectos Educativos Universitarios

Profesores

Dña. García Camarena, Carmen

- ♦ Gerente de *Step by Step* empresa de orientación vocacional en todas las etapas profesionales
- ♦ Psicóloga y Máster en Dirección de Empresas, CAP por la Universidad Alfonso X el Sabio
- ♦ Especialidad de FOL y Máster en RR.HH y técnicas grupales
- ♦ Creadora de una Metodología Adaptada a las Etapas de Secundaria y Bachillerato

D. Maroto, José María

- ♦ Ingeniero Informático
- ♦ Consultor especializado en *Coaching*, Gestión del cambio, Motivación, Inteligencia Emocional y Liderazgo
- ♦ Profesor especializado en procesos de Innovación y *Big Data*
- ♦ Experto en aprendizaje conferenciante y escritor de artículos y publicaciones relacionados con los temas de su especialidad



04

Estructura y contenido

La estructura de los contenidos ha sido diseñada por un equipo de profesionales de los mejores centros educativos y universidades del territorio nacional, conscientes de la relevancia en la actualidad de la capacitación para poder intervenir en la preparación y acompañamiento de los alumnos con alta capacidad, y comprometidos con la enseñanza de calidad mediante las nuevas tecnologías educativas.



“

Este Diplomado en Toma de Decisiones en Orientación Profesional contiene el programa más completo y actualizado del mercado”

Módulo 1. Toma de decisiones I: ¿quién es para saber qué quiere?

- 1.1. Teorías en la toma de decisiones. La no decisión
 - 1.1.1. Introducción
 - 1.1.2. Concepto de toma de decisiones
 - 1.1.3. Enfoques en la toma de decisiones
 - 1.1.4. Modelos explicativos de cómo se toman las decisiones
 - 1.1.5. Variables individuales en la toma de decisiones
 - 1.1.6. ¿Cómo se aprende a tomar decisiones?
 - 1.1.7. ¿Cómo se enseña a tomar decisiones?
 - 1.1.8. Programas para enseñar a tomar decisiones
 - 1.1.9. Tomar decisiones en grupo
 - 1.1.10. La no decisión
- 1.2. Un modelo práctico para las decisiones profesionales: corazón, cabeza y pies
 - 1.2.1. Introducción
 - 1.2.2. Bases teóricas del modelo
 - 1.2.3. Corazón: ¿quién es?
 - 1.2.4. Cabeza: ¿qué ofrece el mundo y que quiere?
 - 1.2.5. Pies: planificar el futuro
 - 1.2.6. Plan de desarrollo individual
 - 1.2.7. Implementación individual
 - 1.2.8. Implementación en grupo
 - 1.2.9. Integración en centros educativos
 - 1.2.10. Conclusiones
- 1.3. La motivación y la decisión vocacional. Momento vital
 - 1.3.1. Introducción
 - 1.3.2. Enfoque conductual
 - 1.3.3. Enfoque social
 - 1.3.4. Enfoque cognoscitivo
 - 1.3.5. Enfoque humanista
 - 1.3.6. El punto de vista psicoanalítico en la elección vocacional
 - 1.3.7. La motivación en los adolescentes
 - 1.3.8. Variables sociales y familiares actuales
 - 1.3.9. Papel del orientador y tutor
 - 1.3.10. Recursos para motivar
- 1.4. Aptitudes: diagnóstico e integración en el modelo
 - 1.4.1. ¿Qué son las aptitudes?
 - 1.4.2. Aptitud verbal
 - 1.4.3. Aptitud numérica
 - 1.4.4. Aptitud espacial
 - 1.4.5. Aptitud mecánica
 - 1.4.6. Memoria
 - 1.4.7. Concentración
 - 1.4.8. Otras aptitudes
 - 1.4.9. Evaluación mediante test
 - 1.4.10. Autodiagnóstico de aptitudes
 - 1.4.11. Integración en el modelo CCP
- 1.5. Inteligencias múltiples qué son y su correlación con profesiones
 - 1.5.1. Introducción
 - 1.5.2. ¿Qué son las inteligencias múltiples?
 - 1.5.3. Inteligencia viso-espacial
 - 1.5.4. Inteligencia lingüística
 - 1.5.5. Inteligencia lógica matemática
 - 1.5.6. Inteligencia naturista
 - 1.5.7. Inteligencia musical
 - 1.5.8. Inteligencia corporal-kinestésica
 - 1.5.9. Inteligencia interpersonal
 - 1.5.10. Inteligencia intrapersonal
 - 1.5.11. Evaluación de inteligencias múltiples
 - 1.5.12. Integración en el modelo CCP

- 1.6. Personalidad asociada a perfiles profesionales
 - 1.6.1. Modelos de personalidad
 - 1.6.2. La personalidad en adolescentes
 - 1.6.3. El autoconcepto y la madurez vocacional
 - 1.6.4. Variables de personalidad relevantes en la elección vocacional
 - 1.6.5. El modelo de Holland
 - 1.6.6. Personalidad asociada a modalidades de bachillerato
 - 1.6.7. Personalidad asociada a profesiones
 - 1.6.8. Recursos para evaluación de personalidad
 - 1.6.9. Un caso práctico
 - 1.6.10. Integración en el modelo CCP
- 1.7. El talento como diferenciación y oportunidad
 - 1.7.1. Introducción
 - 1.7.2. Concepto de talento
 - 1.7.3. El desarrollo del talento
 - 1.7.4. El talento y el buen desempeño académico
 - 1.7.5. El talento y las altas capacidades
 - 1.7.6. El talento y las competencias profesionales
 - 1.7.7. Recursos para que descubran sus talentos
 - 1.7.8. Detección del talento
 - 1.7.9. Casos de adolescentes con talento
 - 1.7.10. Integración en el modelo CCP
- 1.8. Valores vocacionales. ¿Para qué quiere trabajar?
 - 1.8.1. Introducción
 - 1.8.2. Concepto de valores vocacionales
 - 1.8.3. Los valores y el actual entorno laboral
 - 1.8.4. Importancia para la elección
 - 1.8.5. Valores y familia
 - 1.8.6. Valores y género
 - 1.8.7. Clasificación cerebros
 - 1.8.8. Valores asociados a profesiones
 - 1.8.9. Los valores como base para un camino de vida
 - 1.8.10. Integración en el modelo CCP
- 1.9. Nivel de esfuerzo y hábitos de estudio
 - 1.9.1. Introducción
 - 1.9.2. Importancia del historial académico
 - 1.9.3. Modelos de recogida de información
 - 1.9.4. Los hábitos de estudio
 - 1.9.5. Evaluación y medidas correctoras de los hábitos de estudio
 - 1.9.6. Técnicas de estudio; enseñanza en aula
 - 1.9.7. Esfuerzo y rendimiento académico
 - 1.9.8. Fracaso escolar: variables relevantes
 - 1.9.9. La familia y el rendimiento escolar
 - 1.9.10. Integración en el modelo CCP
- 1.10. Recursos específicos para el autoconocimiento
 - 1.10.1. Programa orión de la universidad de comillas
 - 1.10.2. Técnicas de las preguntas incompletas
 - 1.10.3. Dinámicas grupales e individuales de personalidad
 - 1.10.4. Dinámicas de los mentores: creencias limitantes
 - 1.10.5. Relajación sistemática y talento
 - 1.10.6. Dinámicas para descubrir los valores profesionales
 - 1.10.7. Test de orientación vocacional en la red
 - 1.10.8. Integración con el modelo CCP



*Una experiencia de capacitación
única, clave y decisiva para impulsar
tu desarrollo profesional*

05

Metodología

Este programa de capacitación ofrece una forma diferente de aprender. Nuestra metodología se desarrolla a través de un modo de aprendizaje de forma cíclica: ***el Relearning***.

Este sistema de enseñanza es utilizado, por ejemplo, en las facultades de medicina más prestigiosas del mundo y se ha considerado uno de los más eficaces por publicaciones de gran relevancia como el ***New England Journal of Medicine***.





“

Descubre el Relearning, un sistema que abandona el aprendizaje lineal convencional para llevarte a través de sistemas cíclicos de enseñanza: una forma de aprender que ha demostrado su enorme eficacia, especialmente en las materias que requieren memorización”

En TECH Education School empleamos el Método del Caso

Ante una determinada situación concreta, ¿qué debería hacer un profesional? A lo largo del programa, los estudiantes se enfrentarán a múltiples casos simulados, basados en situaciones reales en los que deberá investigar, establecer hipótesis y, finalmente, resolver la situación. Existe abundante evidencia científica sobre la eficacia del método.

Con TECH el educador, docente o maestro experimenta una forma de aprender que está moviendo los cimientos de las universidades tradicionales de todo el mundo.



Se trata de una técnica que desarrolla el espíritu crítico y prepara al educador para la toma de decisiones, la defensa de argumentos y el contraste de opiniones.

“

¿Sabías que este método fue desarrollado en 1912, en Harvard, para los estudiantes de Derecho? El método del caso consistía en presentarles situaciones complejas reales para que tomaran decisiones y justificasen cómo resolverlas. En 1924 se estableció como método estándar de enseñanza en Harvard”

La eficacia del método se justifica con cuatro logros fundamentales:

1. Los educadores que siguen este método no solo consiguen la asimilación de conceptos, sino un desarrollo de su capacidad mental, mediante ejercicios de evaluación de situaciones reales y aplicación de conocimientos.
2. El aprendizaje se concreta de una manera sólida en capacidades prácticas que permiten al educador una mejor integración del conocimiento a la práctica diaria.
3. Se consigue una asimilación más sencilla y eficiente de las ideas y conceptos, gracias al planteamiento de situaciones que han surgido de la docencia real.
4. La sensación de eficiencia del esfuerzo invertido se convierte en un estímulo muy importante para el alumnado, que se traduce en un interés mayor en los aprendizajes y un incremento del tiempo dedicado a trabajar en el curso.



Relearning Methodology

TECH aúna de forma eficaz la metodología del Estudio de Caso con un sistema de aprendizaje 100% online basado en la reiteración, que combina 8 elementos didácticos diferentes en cada lección.

Potenciamos el Estudio de Caso con el mejor método de enseñanza 100% online: el Relearning.



El educador aprenderá mediante casos reales y resolución de situaciones complejas en entornos simulados de aprendizaje. Estos simulacros están desarrollados a partir de software de última generación que permiten facilitar el aprendizaje inmersivo.

Situado a la vanguardia pedagógica mundial, el método Relearning ha conseguido mejorar los niveles de satisfacción global de los profesionales que finalizan sus estudios, con respecto a los indicadores de calidad de la mejor universidad online en habla hispana (Universidad de Columbia).

Con esta metodología se han capacitado más de 85.000 educadores con un éxito sin precedentes en todas las especialidades. Nuestra metodología pedagógica está desarrollada en un entorno de máxima exigencia, con un alumnado universitario de un perfil socioeconómico medio-alto y una media de edad de 43,5 años.

El Relearning te permitirá aprender con menos esfuerzo y más rendimiento, implicándote más en tu especialización, desarrollando el espíritu crítico, la defensa de argumentos y el contraste de opiniones: una ecuación directa al éxito.

En nuestro programa, el aprendizaje no es un proceso lineal, sino que sucede en espiral (aprender, desaprender, olvidar y reaprender). Por eso, combinan cada uno de estos elementos de forma concéntrica.

La puntuación global que obtiene nuestro sistema de aprendizaje es de 8.01, con arreglo a los más altos estándares internacionales.



Este programa ofrece los mejores materiales educativos, preparados a conciencia para los profesionales:



Material de estudio

Todos los contenidos didácticos son creados por los educadores especialistas que van a impartir el programa universitario, específicamente para él, de manera que el desarrollo didáctico sea realmente específico y concreto.

Estos contenidos son aplicados después al formato audiovisual, para crear el método de trabajo online de TECH. Todo ello, con las técnicas más novedosas que ofrecen piezas de gran calidad en todos y cada uno los materiales que se ponen a disposición del alumno.



Técnicas y procedimientos educativos en vídeo

TECH acerca al alumno las técnicas más novedosas, con los últimos avances educativos, al primer plano de la actualidad en Educación. Todo esto, en primera persona, con el máximo rigor, explicado y detallado para su asimilación y comprensión. Y lo mejor, puedes verlos las veces que quieras.



Resúmenes interactivos

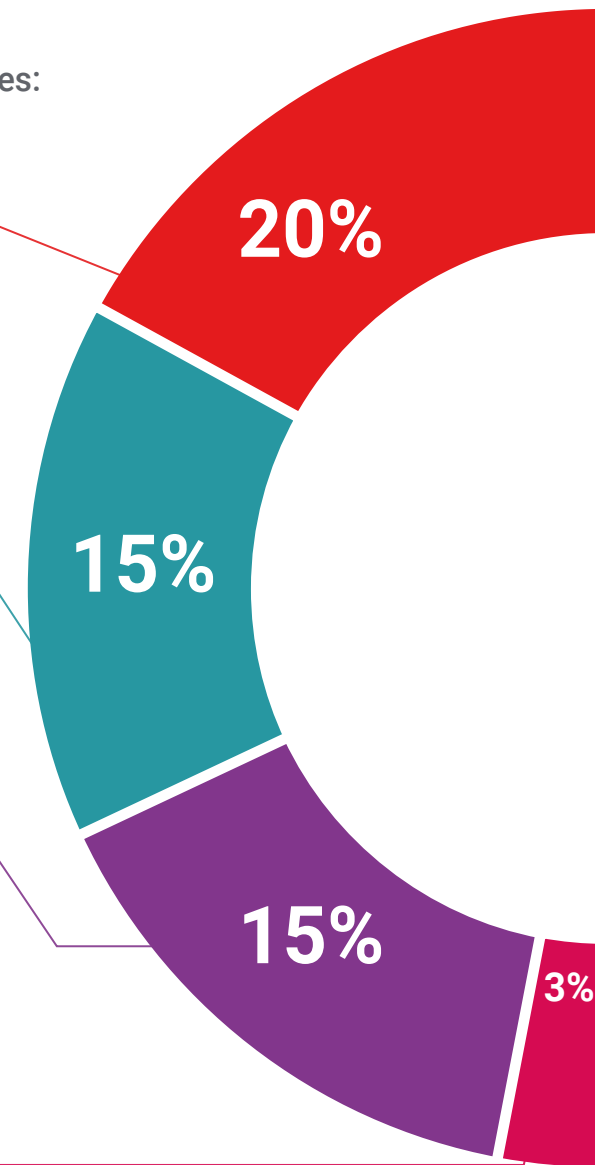
El equipo de TECH presenta los contenidos de manera atractiva y dinámica en píldoras multimedia que incluyen audios, vídeos, imágenes, esquemas y mapas conceptuales con el fin de afianzar el conocimiento.

Este exclusivo sistema educativo para la presentación de contenidos multimedia fue premiado por Microsoft como "Caso de éxito en Europa".



Lecturas complementarias

Artículos recientes, documentos de consenso y guías internacionales, entre otros. En la biblioteca virtual de TECH el estudiante tendrá acceso a todo lo que necesita para completar su capacitación.





Análisis de casos elaborados y guiados por expertos

El aprendizaje eficaz tiene, necesariamente, que ser contextual. Por eso, TECH presenta los desarrollos de casos reales en los que el experto guiará al alumno a través del desarrollo de la atención y la resolución de las diferentes situaciones: una manera clara y directa de conseguir el grado de comprensión más elevado.



Testing & Retesting

Se evalúan y reevalúan periódicamente los conocimientos del alumno a lo largo del programa, mediante actividades y ejercicios evaluativos y autoevaluativos para que, de esta manera, el estudiante compruebe cómo va consiguiendo sus metas.



Clases magistrales

Existe evidencia científica sobre la utilidad de la observación de terceros expertos. El denominado Learning from an Expert afianza el conocimiento y el recuerdo, y genera seguridad en las futuras decisiones difíciles.



Guías rápidas de actuación

TECH ofrece los contenidos más relevantes del curso en forma de fichas o guías rápidas de actuación. Una manera sintética, práctica y eficaz de ayudar al estudiante a progresar en su aprendizaje.



06

Titulación

El Diplomado en Toma de Decisiones en Orientación Profesional garantiza, además de la capacitación más rigurosa y actualizada, el acceso a un título de Diplomado expedido por TECH Universidad Tecnológica.



“

Supera con éxito este programa y recibe tu titulación universitaria sin desplazamientos ni farragosos trámites”

Este **Diplomado en Toma de Decisiones en Orientación Profesional** contiene el programa más completo y actualizado del mercado.

Tras la superación de la evaluación, el alumno recibirá por correo postal* con acuse de recibo su correspondiente título de **Diplomado** emitido por **TECH Universidad Tecnológica**.

El título expedido por **TECH Universidad Tecnológica** expresará la calificación que haya obtenido en el Diplomado, y reunirá los requisitos comúnmente exigidos por las bolsas de trabajo, oposiciones y comités evaluadores de carreras profesionales.

Título: **Diplomado en Toma de Decisiones en Orientación Profesional**

N.º Horas Oficiales: **150 h.**



*Apostilla de La Haya. En caso de que el alumno solicite que su título en papel recabe la Apostilla de La Haya, TECH EDUCATION realizará las gestiones oportunas para su obtención, con un coste adicional.



Diplomado

Toma de Decisiones en Orientación Profesional

- » Modalidad: online
- » Duración: 6 semanas
- » Titulación: TECH Universidad Tecnológica
- » Dedicación: 16h/semana
- » Horario: a tu ritmo
- » Exámenes: online

Diplomado

Toma de Decisiones en Orientación Profesional