

# Diplomado

Perfil del Alumno con  
Altas Capacidades





## Diplomado

### Perfil del Alumno con Altas Capacidades

- » Modalidad: online
- » Duración: 6 semanas
- » Titulación: TECH Universidad Tecnológica
- » Dedicación: 16h/semana
- » Horario: a tu ritmo
- » Exámenes: online

Acceso web: [www.techtitute.com/educacion/curso-universitario/perfil-alumno-altas-capacidades](http://www.techtitute.com/educacion/curso-universitario/perfil-alumno-altas-capacidades)

# Índice

01

Presentación

---

*pág. 4*

02

Objetivos

---

*pág. 8*

03

Dirección del curso

---

*pág. 12*

04

Estructura y contenido

---

*pág. 18*

05

Metodología

---

*pág. 22*

06

Titulación

---

*pág. 30*

# 01

# Presentación

Identificar alumnos que poseen Altas Capacidades puede resultar un desafío, ya que su talento puede manifestarse de diferentes maneras y no siempre se refleja en su desempeño académico. Algunas de las características comunes en estos estudiantes incluyen una alta capacidad para el razonamiento abstracto y un rápido procesamiento de la información. Por esta razón es importante que el docente tenga las facultades necesarias que le permitan reconocer individuos que presenten habilidades de superdotación e implementar modelos de aprendizaje personalizados a sus competencias. Para suplir esta necesidad, TECH ha diseñado un programa bajo un formato 100% en línea, proporcionando a los educadores la flexibilidad de coordinar sus obligaciones cotidianas con su proceso de educación, ya que no estarán sujetos a horarios fijos.





“

*Matricúlate en el Diplomado en Perfil del Alumno con Altas Capacidades y personaliza tu experiencia de estudio seleccionando los formatos didácticos que mejor se adapten a tus necesidades de aprendizaje”*

El Perfil del Alumno con talentos sobresalientes requiere un enfoque educativo diferenciado y personalizado. En este sentido, identificarlos adecuadamente, proporcionar un currículo flexible y estimulante, y crear un entorno emocionalmente favorable son aspectos esenciales para garantizar que estos estudiantes desarrollen todo su potencial y se conviertan en individuos exitosos y felices con su condición. Además, es importante brindarles apoyo emocional, crear espacios seguros donde puedan expresarse libremente y fomentar la interacción con otros estudiantes de ideas afines.

Teniendo en cuenta lo anterior, el reconocimiento efectivo de individuos con competencias elevadas por parte de los docentes es esencial para brindarles una educación adecuada, desafiante y enriquecedora. Esto les permite satisfacer sus necesidades individuales, prevenir la desmotivación, apoyar su desarrollo socioemocional, evitar la explotación de su talento y promover la equidad educativa. Por este motivo, su figura es indispensable al momento de identificar estas situaciones; para ello, el educador debe estar a la vanguardia en temas relacionados con el concepto de altas facultades y en los diversos modelos cognitivos de aprendizaje.

Entendiendo esta situación, TECH ha desarrollado un Diplomado en Perfil del Alumno con Altas Capacidades. Esta titulación se ofrece en un formato 100% en línea y emplea la estrategia académica del *Relearning*. Además, otorga a los docentes la oportunidad de acceder en cualquier instante y desde cualquier lugar, ya que solo requiere de un dispositivo electrónico conectado a internet.

Este **Diplomado en Perfil del Alumno con Altas Capacidades** contiene el programa educativo más completo y actualizado del mercado. Sus características más destacadas son:

- ♦ El desarrollo de casos prácticos presentados por expertos en Altas Capacidades y Educación Inclusiva
- ♦ Los contenidos gráficos, esquemáticos y eminentemente prácticos con los que está concebido recogen una información científica y práctica sobre aquellas disciplinas indispensables para el ejercicio profesional
- ♦ Los ejercicios prácticos donde realizar el proceso de autoevaluación para mejorar el aprendizaje
- ♦ Su especial hincapié en metodologías innovadoras
- ♦ Las lecciones teóricas, preguntas al experto, foros de discusión de temas controvertidos y trabajos de reflexión individual
- ♦ La disponibilidad de acceso a los contenidos desde cualquier dispositivo fijo o portátil con conexión a internet



*A través de TECH, adquieres las herramientas imprescindibles para reconocer y comprender las diversas manifestaciones de talento en alumnos con Altas Capacidades”*

“

*¿Conoces los factores de riesgo asociados a las Altas Capacidades? Aprende a manejarlos y a brindar un entorno educativo seguro y estimulante, con esta titulación 100% en línea”*

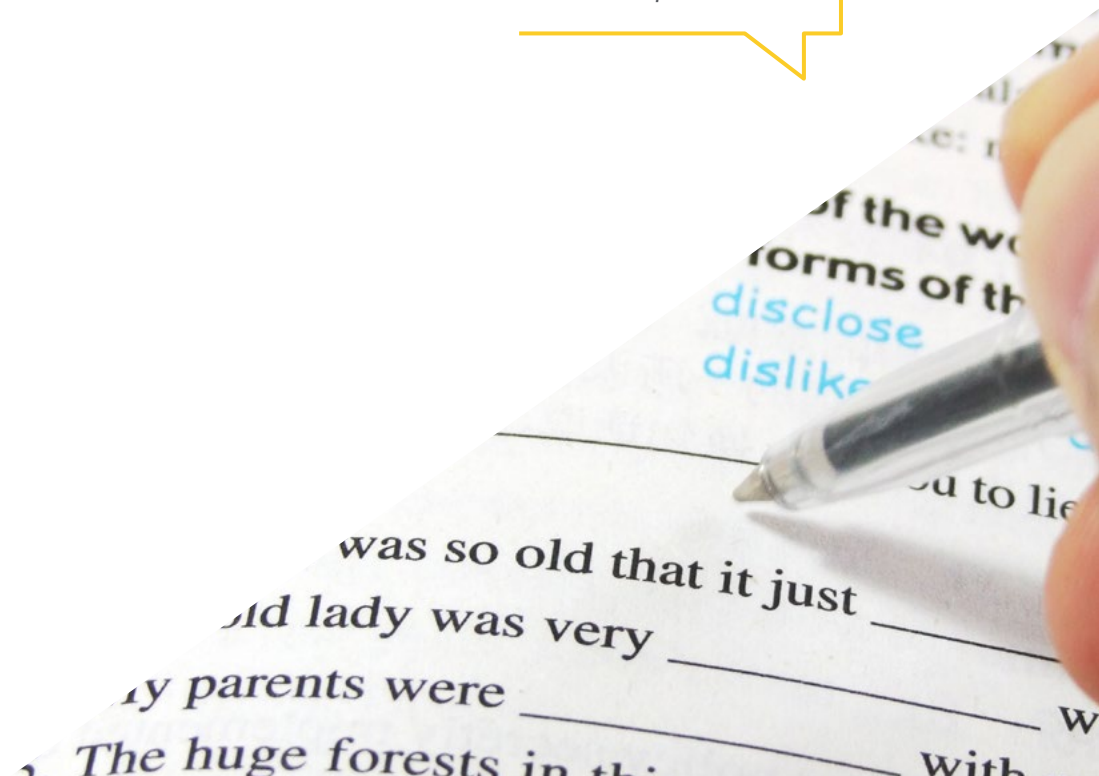
El programa incluye en su cuadro docente a profesionales del sector que vierten en esta capacitación la experiencia de su trabajo, además de reconocidos especialistas de sociedades de referencia y universidades de prestigio.

Su contenido multimedia, elaborado con la última tecnología educativa, permitirá al profesional un aprendizaje situado y contextual, es decir, un entorno simulado que proporcionará una capacitación inmersiva programada para entrenarse ante situaciones reales.

El diseño de este programa se centra en el Aprendizaje Basado en Problemas, mediante el cual el profesional deberá tratar de resolver las distintas situaciones de práctica profesional que se le planteen a lo largo del curso académico. Para ello, contará con la ayuda de un novedoso sistema de vídeo interactivo realizado por reconocidos expertos.

*Un recorrido académico excepcional, donde fortalecerás tu habilidad para identificar y brindar apoyo a los estudiantes con Altas Capacidades.*

*A través de TECH, explora los perfiles y atributos singulares que distinguen a los estudiantes con capacidades intelectuales superiores.*



# 02

# Objetivos

El propósito principal de que el docente complete el Diplomado es equiparlo con los conocimientos y las herramientas más avanzadas e innovadoras en el ámbito educativo, con el fin de facilitarle la detección de estudiantes con talentos sobresalientes. De este modo, estará capacitado para ofrecer una educación inclusiva y de alta calidad que satisfaga las necesidades individuales de los alumnos con Altas Capacidades. Con el objetivo de alcanzar esta meta, TECH proporciona a los participantes una amplia gama de recursos audiovisuales disponibles en una biblioteca digital, la cual está accesible en todo momento, sin restricciones, las 24 horas del día.





“

*Con TECH, accede a las herramientas didácticas más destacadas para explorar, a lo largo de 6 semanas, los perfiles evolutivos y los puntos de referencia cualitativos en estudiantes con Altas Capacidades”*



## Objetivos generales

---

- ♦ Capacitar al participante para el reconocimiento y el inicio de la detección en alumnos que presenten características compatibles con el espectro de las Altas Capacidades
- ♦ Dar a conocer las principales características de las Altas Capacidades, así como el marco pedagógico, científico y legal en el que se enmarca esta realidad
- ♦ Mostrar los principales instrumentos de evaluación, así como los criterios para completar el proceso de identificación de las necesidades educativas específicas que se derivan de las Altas Capacidades
- ♦ Adiestrar al alumno en el manejo de técnicas y estrategias para la intervención educativa, así como para la orientación de la respuesta en los diferentes ámbitos extraescolares
- ♦ Desarrollar en el alumno la capacidad para elaborar adaptaciones específicas, así como para colaborar o impulsar programas integrales dentro del proyecto educativo y el plan de atención a la diversidad de un centro
- ♦ Valorar la multidimensionalidad de las Altas Capacidades y la necesidad de intervenciones multiprofesionales y con metodologías flexibles y adaptativas desde una visión inclusiva
- ♦ Consolidar por parte del alumno la innovación y la aplicación de las nuevas tecnologías como un elemento vertebrador y útil en el proceso educativo
- ♦ Despertar en el alumno la sensibilidad y la iniciativa necesarias para que se convierta en dinamizador del cambio paradigmático que posibilite un sistema educativo inclusivo





## Objetivos específicos

---

- ♦ Diferenciar entre necesidades educativas especiales y específicas
- ♦ Entender los criterios de máxima normalidad que se pretenden con una educación inclusiva
- ♦ Conocer cómo se vertebra la atención a la diversidad verticalmente a lo largo de las etapas educativas
- ♦ Entender la estructura del sistema educativo y cómo se desarrollan los proyectos y planes educativos
- ♦ Comprender las bases de la organización del currículo a nivel de centro y de aula
- ♦ Conocer las diferentes posibilidades de organización del aula en el marco de la atención personalizada, adaptativa o inclusiva
- ♦ Entender el funcionamiento y las competencias de los equipos de orientación educativa y su papel en la atención a la diversidad y las Altas Capacidades
- ♦ Analizar los antecedentes históricos de las Altas Capacidades
- ♦ Comparar la evolución del concepto de Altas Capacidades en el marco internacional

# 03

## Dirección del curso

Para llevar a cabo este programa, se ha congregado a un conjunto de docentes especializados en el ámbito de las Altas Capacidades. Estos profesionales son reconocidos por su amplio recorrido y pericia laboral en áreas educativas inclusivas. Por consiguiente, aquel participante que opte por cursar esta titulación puede tener la seguridad de adquirir los conocimientos indispensables para destacarse y convertirse en un punto de referencia en este ámbito.





“

*TECH ha reunido a destacados expertos en el campo de las Altas Capacidades, quienes te guiarán en el descubrimiento de los distintos talentos simples: verbal, matemático, social, motriz y musical en personas con habilidades excepcionales”*

## Dirección



### Dra. Medina Cañada, Carmen Gloria

- ♦ Directora del Instituto Canario de Altas Capacidades
- ♦ Psicóloga y Logopeda en la Asociación Asperger Islas Canarias (ASPERCAN)
- ♦ Psicóloga y Logopeda en Yoyi
- ♦ Psicóloga y Logopeda en el Centro de Estudios Audiológicos y Logopedia
- ♦ Psicóloga de menores en el Área de Orientación Psicológica en ANSITE
- ♦ Doctor en Psicología Clínica por la Universidad de La Laguna
- ♦ Licenciada en Psicología por la Universidad de La Laguna
- ♦ Grado en Educación Primaria por la Universidad de La Laguna

## Profesores

### D. Aznar Rodríguez, Francisco Javier

- ♦ Especialista en Psicopedagogía y Altas Capacidades
- ♦ Gerente de Neurosincronía (Alicante)
- ♦ Perito Judicial en el Instituto Internacional de las Altas Capacidades de la Comunidad Valenciana
- ♦ Licenciado en Psicopedagogía por la ULPGC
- ♦ Diplomado en Educación Primaria por la Universidad de Las Palmas de Gran Canaria (ULPGC)
- ♦ Máster en Altas Capacidades por la Universidad CEU Cardenal Herrera

### Dña. Herrera Franquis, María del Carmen

- ♦ Directora del Centro Psicológico de Canarias
- ♦ Directora del Instituto Canario de Altas Capacidades en Tenerife
- ♦ Docente en estudios universitarios y posuniversitarios en Psicología
- ♦ Licenciada en Psicología
- ♦ Experto en el abordaje Psicológico de los Trastornos de Personalidad en la Infancia y la Adolescencia
- ♦ Miembro de: Red Nacional de Psicólogos para la Atención Psicológica a Víctimas del Terrorismo del Ministerio del Interior

**D. Hernández Felipe, Eduardo**

- ♦ Psicólogo Experto en Altas Capacidades e Intervención Social
- ♦ Psicólogo Responsable de un Centro de Atención Inmediata
- ♦ Psicólogo Infantojuvenil en el Centro DUO
- ♦ Psicólogo en The Catholic Worker Farm
- ♦ Colaborador en el Instituto Canario de Altas Capacidades
- ♦ Graduado en Psicología por la Universidad de La Laguna
- ♦ Máster en Intervención Familiar por la Universidad de Las Palmas de Gran Canaria
- ♦ Máster en Psicología General Sanitaria por la Universidad Internacional de Valencia
- ♦ Máster en Altas Capacidades y Educación Inclusiva

**Dña. Jiménez Romero, Yolanda**

- ♦ Asesora Pedagógica y Colaboradora Externa Educativa
- ♦ Coordinadora Académica en Campus Universitario Online
- ♦ Directora Territorial del Instituto Extremeño-Castilla la Mancha de Altas Capacidades
- ♦ Creación de Contenidos Educativos INTEF en el Ministerio de Educación y Ciencia
- ♦ Grado de Educación Primaria Mención en Inglés
- ♦ Psicopedagoga por la Universidad Internacional de Valencia
- ♦ Máster en Neuropsicología de las Altas Capacidades
- ♦ Máster en Inteligencia Emocional Especialista en Practitioner PNL

**Dra. Peguero Álvarez, María Isabel**

- ♦ Especialista en Medicina Familiar y Comunitaria en el Servicio Extremeño de Salud
- ♦ Médico de Familia con funciones en Pediatría en Atención Primaria
- ♦ Coordinadora del equipo de Atención Primaria en el Servicio Extremeño de Salud
- ♦ Autora de diversas publicaciones relacionadas con las altas capacidades y de la *Guía Práctica Clínica en Atención Primaria*
- ♦ Participación en diversos foros, congresos y conferencias relacionadas con las altas capacidades

**Dña. Pérez Santana, Lirian Ivana**

- ♦ Psicóloga Especializada en Altas Capacidades
- ♦ Directora de la Delegación de Gran Canaria del Instituto Canario de Altas Capacidades Intelectuales
- ♦ Orientadora en el IES Vega de San Mateo
- ♦ Orientadora en el CPEIPS Nuestra Señora de las Nieves
- ♦ Licenciada en Psicología por la Universidad de La Laguna
- ♦ Máster Internacional en Psicología Forense por la Asociación Española de Psicología Conductual

**Dña. Rodríguez Ventura, María Isabel**

- ♦ Directora, Coordinadora y Terapeuta del Gabinete Pedagógico Lanzarote SL
- ♦ Coordinadora, Terapeuta y Pedagoga referente en Asociación Creciendo Yaiza
- ♦ Licenciada en Pedagogía por la Universidad de La Laguna
- ♦ Master en Intervención en Dificultades del Aprendizaje por Universidad ISEP
- ♦ Miembro de: la Delegación de Lanzarote del Instituto Canario de Altas Capacidades

**D. Gris Ramos, Alejandro**

- ♦ Ingeniero Técnico en Informática de Gestión
- ♦ CEO & Founder de Club de Talentos
- ♦ CEO Persatrace, Agencia de Marketing Online
- ♦ Director de Desarrollo de Negocio en Alenda Golf
- ♦ Director del Centro de Estudios PI
- ♦ Director del Departamento de Ingeniería de Aplicaciones Web en Brilogic
- ♦ Programador Web en Grupo Ibergest
- ♦ Programador Software/Web en Reebok Spain
- ♦ Ingeniero Técnico en Informática de Gestión
- ♦ Máster en Digital Teaching and Learning, Tech Education
- ♦ Máster en Altas Capacidades y Educación Inclusiva
- ♦ Máster en Comercio Electrónico
- ♦ Especialista en Últimas Tecnologías Aplicadas a la Docencia, Marketing Digital, Desarrollo de Aplicaciones Web y de Negocios en Internet







“

*Aprovecha la oportunidad para conocer los últimos avances en esta materia para aplicarla a tu práctica diaria”*

# 04

## Estructura y contenido

Para llevar a cabo esta titulación, se han seleccionado los temas más relevantes y completos, con las metodologías más novedosas y de mayor interés del momento. De esta manera, el docente podrá encontrarse con conceptos clave como la definición de Altas Capacidades, los factores de riesgo, la precocidad intelectual y el diagnóstico de la superdotación. Para lograr el aprendizaje de estas definiciones, TECH le proporciona al participante una amplia selección de recursos multimedia, como los resúmenes interactivos, a los cuales podrá acceder en cualquier momento y lugar, ya que solo necesita de un dispositivo con conexión a la red.



“

*Un programa adaptado a tus necesidades y desarrollado bajo la metodología pedagógica más eficiente, el Relearning”*

## Módulo 1. Definición y clasificación de las Altas Capacidades

- 1.1. Definiciones de Altas Capacidades
  - 1.1.1. ¿A qué nos referimos con Altas Capacidades intelectuales?
  - 1.1.2. Modelos para diferenciar las Altas Capacidades
  - 1.1.3. Definición de las Altas Capacidades: principios a tener en cuenta
  - 1.1.4. Variables que intervienen en la identificación de las Altas Capacidades
  - 1.1.5. Factor de riesgo de las Altas Capacidades
  - 1.1.6. Definiendo la diversidad de las Altas Capacidades intelectuales: perfiles de las Altas Capacidades intelectuales
- 1.2. Espectro de las Altas Capacidades
  - 1.2.1. Perfiles evolutivos diferenciales
  - 1.2.2. Puntos de corte cualitativos
  - 1.2.3. Al este de la campana de Gauss
  - 1.2.4. La cristalización de la inteligencia
- 1.3. Precocidad intelectual
  - 1.3.1. Características de la precocidad intelectual
  - 1.3.2. Casos prácticos reales comentados
- 1.4. Talento simple
  - 1.4.1. Características del talento simple
  - 1.4.2. Talento verbal
  - 1.4.3. Talento matemático
  - 1.4.4. Talento social
  - 1.4.5. Talento motriz
  - 1.4.6. Talento musical
  - 1.4.7. Casos prácticos reales de los diferentes talentos
- 1.5. Talento compuesto
  - 1.5.1. Talento académico
  - 1.5.2. Talento artístico
  - 1.5.3. Casos prácticos reales de talentos compuestos
- 1.6. Superdotación
  - 1.6.1. Diagnóstico diferencial





- 1.7. Características de la superdotación
  - 1.7.1. Variables de género y evolutivas
  - 1.7.2. Clínica de la superdotación
  - 1.7.3. Doble excepcionalidad
- 1.8. Aspectos clínicos de la superdotación
  - 1.8.1. Introducción a las disincronías
  - 1.8.2. Otros trastornos y comorbilidades
- 1.9. Estilos cognitivos de aprendizaje
  - 1.9.1. Estilos de aprendizaje
  - 1.9.2. Modelo de los cuadrantes cerebrales
  - 1.9.3. Modelo dimensional de Silverman
  - 1.9.4. Modelo de aprendizaje basado en la experiencia
  - 1.9.5. Modelo de programación neurolingüística
  - 1.9.6. Estilos cognitivos de aprendizaje
  - 1.9.7. Cuestionarios e instrumentos para su valoración
  - 1.9.8. Implicaciones para la práctica educativa

“ *Adquirirás habilidades para reconocer y respaldar los talentos compuestos, como el académico y el artístico, en estudiantes con capacidades intelectuales sobresalientes*”

# 05

# Metodología

Este programa de capacitación ofrece una forma diferente de aprender. Nuestra metodología se desarrolla a través de un modo de aprendizaje de forma cíclica: ***el Relearning***.

Este sistema de enseñanza es utilizado, por ejemplo, en las facultades de medicina más prestigiosas del mundo y se ha considerado uno de los más eficaces por publicaciones de gran relevancia como el ***New England Journal of Medicine***.





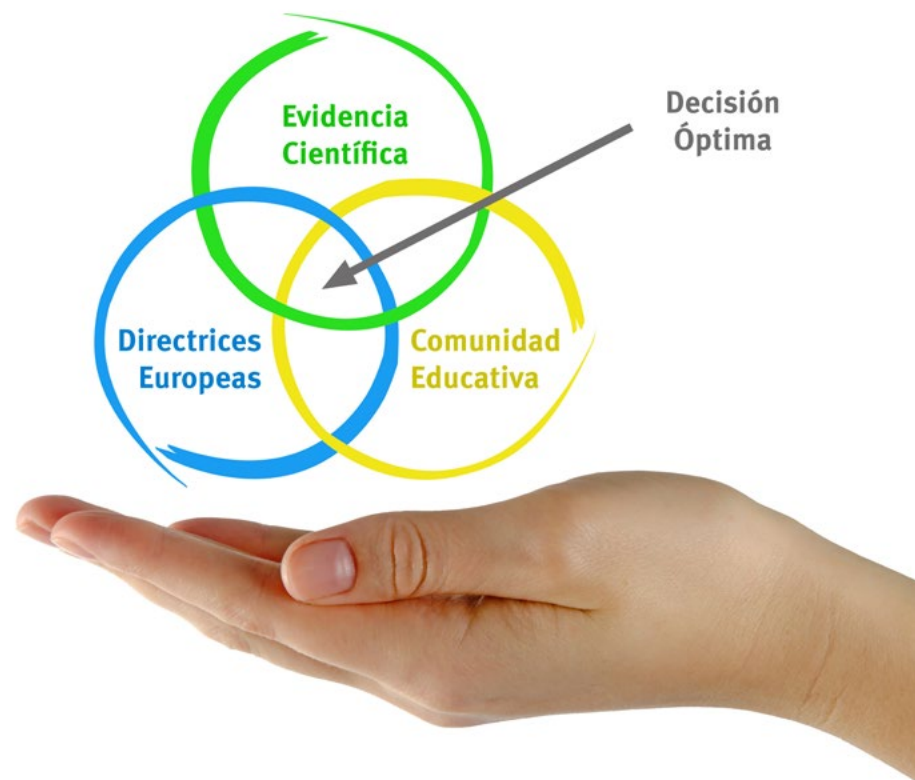
“

*Descubre el Relearning, un sistema que abandona el aprendizaje lineal convencional para llevarte a través de sistemas cíclicos de enseñanza: una forma de aprender que ha demostrado su enorme eficacia, especialmente en las materias que requieren memorización”*

## En TECH Education School empleamos el Método del Caso

Ante una determinada situación concreta, ¿qué debería hacer un profesional? A lo largo del programa, los estudiantes se enfrentarán a múltiples casos simulados, basados en situaciones reales en los que deberá investigar, establecer hipótesis y, finalmente, resolver la situación. Existe abundante evidencia científica sobre la eficacia del método.

*Con TECH el educador, docente o maestro experimenta una forma de aprender que está moviendo los cimientos de las universidades tradicionales de todo el mundo.*



*Se trata de una técnica que desarrolla el espíritu crítico y prepara al educador para la toma de decisiones, la defensa de argumentos y el contraste de opiniones.*



“

*¿Sabías que este método fue desarrollado en 1912, en Harvard, para los estudiantes de Derecho? El método del caso consistía en presentarles situaciones complejas reales para que tomaran decisiones y justificasen cómo resolverlas. En 1924 se estableció como método estándar de enseñanza en Harvard”*

#### La eficacia del método se justifica con cuatro logros fundamentales:

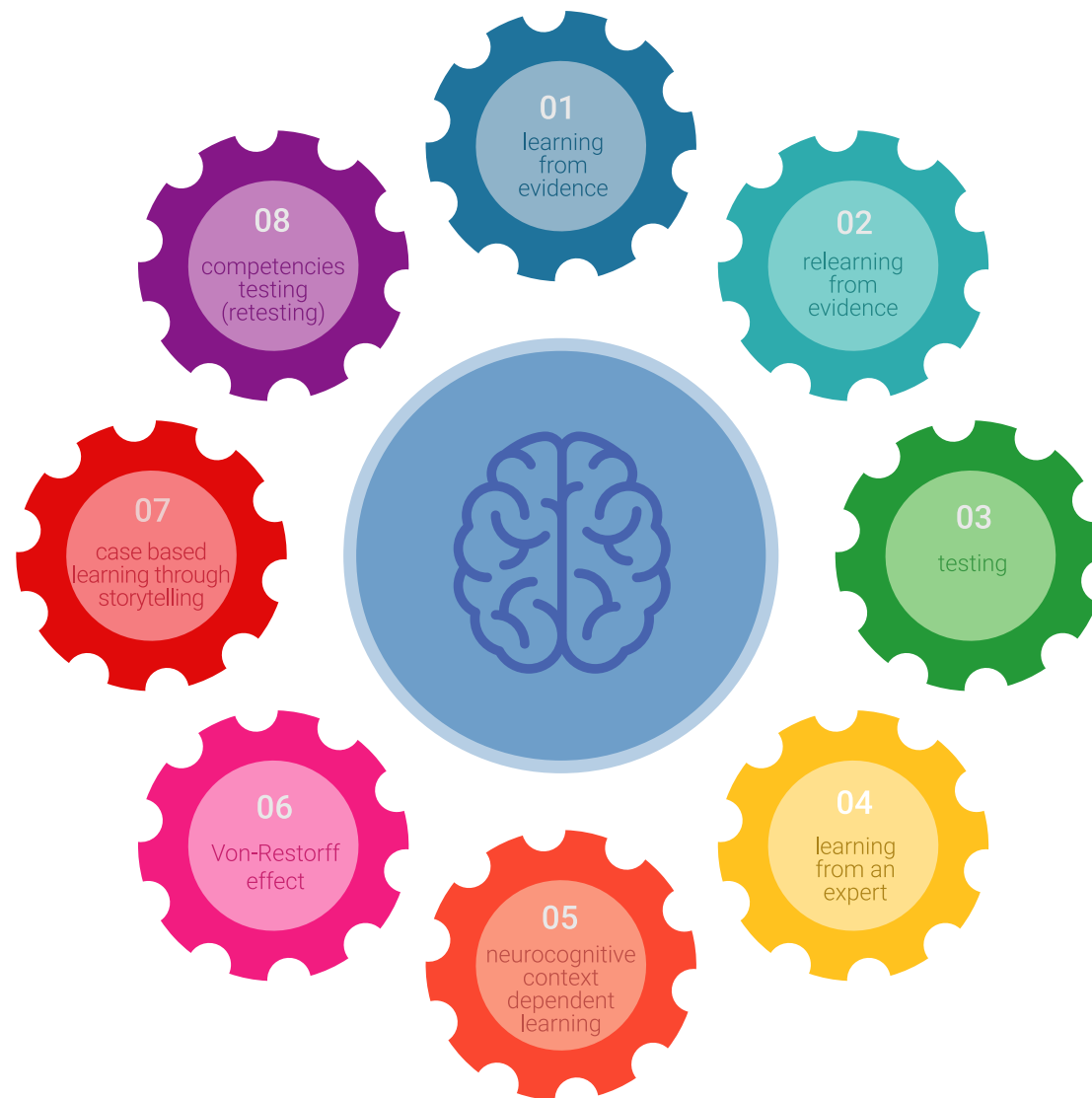
1. Los educadores que siguen este método no solo consiguen la asimilación de conceptos, sino un desarrollo de su capacidad mental, mediante ejercicios de evaluación de situaciones reales y aplicación de conocimientos.
2. El aprendizaje se concreta de una manera sólida en capacidades prácticas que permiten al educador una mejor integración del conocimiento a la práctica diaria.
3. Se consigue una asimilación más sencilla y eficiente de las ideas y conceptos, gracias al planteamiento de situaciones que han surgido de la docencia real.
4. La sensación de eficiencia del esfuerzo invertido se convierte en un estímulo muy importante para el alumnado, que se traduce en un interés mayor en los aprendizajes y un incremento del tiempo dedicado a trabajar en el curso.



## Relearning Methodology

TECH aúna de forma eficaz la metodología del Estudio de Caso con un sistema de aprendizaje 100% online basado en la reiteración, que combina 8 elementos didácticos diferentes en cada lección.

Potenciamos el Estudio de Caso con el mejor método de enseñanza 100% online: el Relearning.



*El educador aprenderá mediante casos reales y resolución de situaciones complejas en entornos simulados de aprendizaje. Estos simulacros están desarrollados a partir de software de última generación que permiten facilitar el aprendizaje inmersivo.*

Situado a la vanguardia pedagógica mundial, el método Relearning ha conseguido mejorar los niveles de satisfacción global de los profesionales que finalizan sus estudios, con respecto a los indicadores de calidad de la mejor universidad online en habla hispana (Universidad de Columbia).

Con esta metodología se han capacitado más de 85.000 educadores con un éxito sin precedentes en todas las especialidades. Nuestra metodología pedagógica está desarrollada en un entorno de máxima exigencia, con un alumnado universitario de un perfil socioeconómico medio-alto y una media de edad de 43,5 años.

*El Relearning te permitirá aprender con menos esfuerzo y más rendimiento, implicándote más en tu especialización, desarrollando el espíritu crítico, la defensa de argumentos y el contraste de opiniones: una ecuación directa al éxito.*

En nuestro programa, el aprendizaje no es un proceso lineal, sino que sucede en espiral (aprender, desaprender, olvidar y reaprender). Por eso, combinan cada uno de estos elementos de forma concéntrica.

La puntuación global que obtiene nuestro sistema de aprendizaje es de 8.01, con arreglo a los más altos estándares internacionales.



Este programa ofrece los mejores materiales educativos, preparados a conciencia para los profesionales:



#### Material de estudio

Todos los contenidos didácticos son creados por los educadores especialistas que van a impartir el programa universitario, específicamente para él, de manera que el desarrollo didáctico sea realmente específico y concreto.

Estos contenidos son aplicados después al formato audiovisual, para crear el método de trabajo online de TECH. Todo ello, con las técnicas más novedosas que ofrecen piezas de gran calidad en todos y cada uno los materiales que se ponen a disposición del alumno.



#### Técnicas y procedimientos educativos en vídeo

TECH acerca al alumno las técnicas más novedosas, con los últimos avances educativos, al primer plano de la actualidad en Educación. Todo esto, en primera persona, con el máximo rigor, explicado y detallado para su asimilación y comprensión. Y lo mejor, puedes verlos las veces que quieras.



#### Resúmenes interactivos

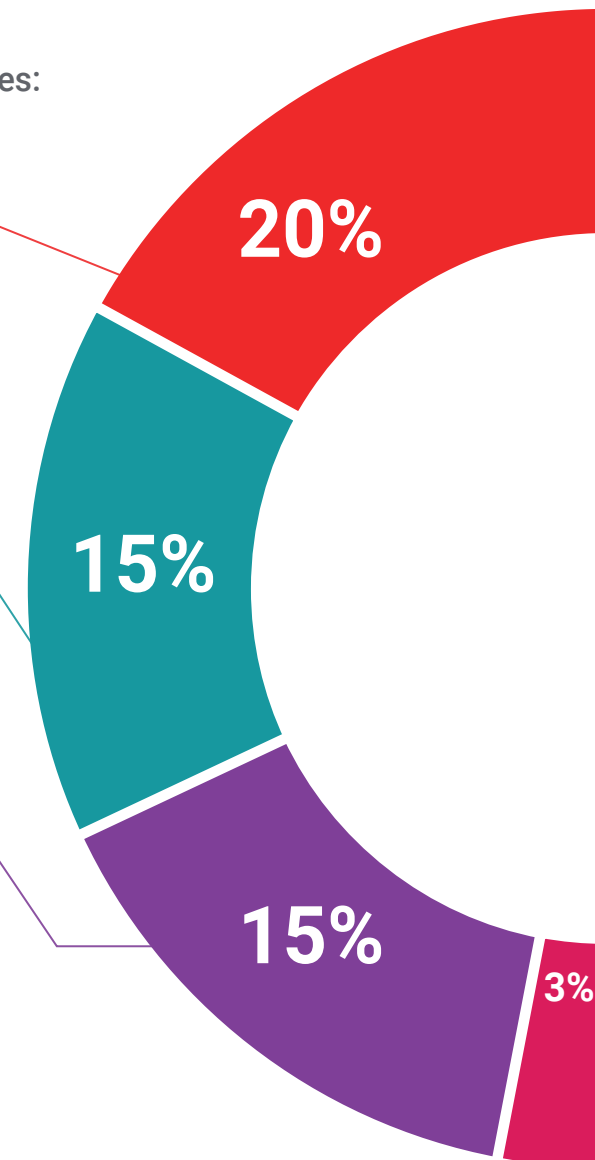
El equipo de TECH presenta los contenidos de manera atractiva y dinámica en píldoras multimedia que incluyen audios, vídeos, imágenes, esquemas y mapas conceptuales con el fin de afianzar el conocimiento.

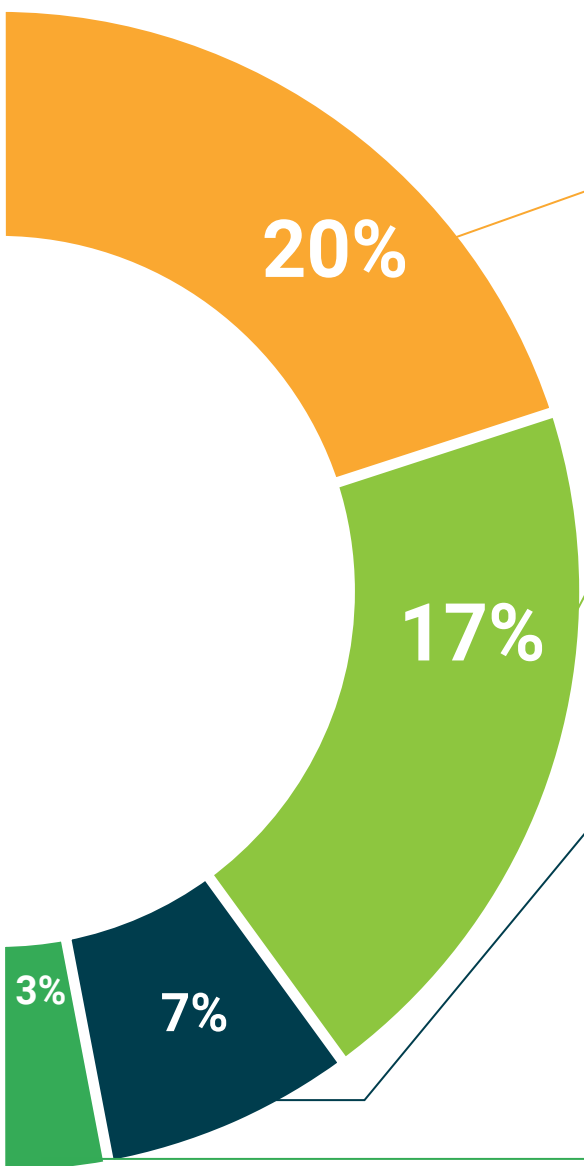
Este exclusivo sistema educativo para la presentación de contenidos multimedia fue premiado por Microsoft como "Caso de éxito en Europa".



#### Lecturas complementarias

Artículos recientes, documentos de consenso y guías internacionales, entre otros. En la biblioteca virtual de TECH el estudiante tendrá acceso a todo lo que necesita para completar su capacitación.





**Análisis de casos elaborados y guiados por expertos**

El aprendizaje eficaz tiene, necesariamente, que ser contextual. Por eso, TECH presenta los desarrollos de casos reales en los que el experto guiará al alumno a través del desarrollo de la atención y la resolución de las diferentes situaciones: una manera clara y directa de conseguir el grado de comprensión más elevado.



**Testing & Retesting**

Se evalúan y reevalúan periódicamente los conocimientos del alumno a lo largo del programa, mediante actividades y ejercicios evaluativos y autoevaluativos para que, de esta manera, el estudiante compruebe cómo va consiguiendo sus metas.



**Clases magistrales**

Existe evidencia científica sobre la utilidad de la observación de terceros expertos. El denominado Learning from an Expert afianza el conocimiento y el recuerdo, y genera seguridad en las futuras decisiones difíciles.



**Guías rápidas de actuación**

TECH ofrece los contenidos más relevantes del curso en forma de fichas o guías rápidas de actuación. Una manera sintética, práctica y eficaz de ayudar al estudiante a progresar en su aprendizaje.



06

# Titulación

El Diplomado en Perfil del Alumno con Altas Capacidades garantiza, además de la capacitación más rigurosa y actualizada, el acceso a un título de Diplomado expedido por TECH Universidad Tecnológica.



“

*Supera con éxito este programa y recibe tu titulación universitaria sin desplazamientos ni farragosos trámites”*

Este **Diplomado en Perfil del Alumno con Altas Capacidades** contiene el programa científico más completo y actualizado del mercado.

Tras la superación de la evaluación, el alumno recibirá por correo postal\* con acuse de recibo su correspondiente título de **Diplomado** emitido por **TECH Universidad Tecnológica**.

El título expedido por **TECH Universidad Tecnológica** expresará la calificación que haya obtenido en el Diplomado, y reunirá los requisitos comúnmente exigidos por las bolsas de trabajo, oposiciones y comités evaluadores de carreras profesionales.

Título: **Diplomado en Perfil del Alumno con Altas Capacidades**

N.º Horas Oficiales: **100 h.**



\*Apostilla de La Haya. En caso de que el alumno solicite que su título en papel recabe la Apostilla de La Haya, TECH EDUCATION realizará las gestiones oportunas para su obtención, con un coste adicional.





## Diplomado

### Perfil del Alumno con Altas Capacidades

- » Modalidad: online
- » Duración: 6 semanas
- » Titulación: TECH Universidad Tecnológica
- » Dedicación: 16h/semana
- » Horario: a tu ritmo
- » Exámenes: online

# Diplomado

## Perfil del Alumno con Altas Capacidades

