

# Diplomado

## Intervención Logopédica





## Diplomado Intervención Logopédica

- » Modalidad: No escolarizada (100% en línea)
- » Duración: 6 semanas
- » Titulación: TECH Universidad
- » Horario: a tu ritmo
- » Exámenes: online

Acceso web: [www.techtitute.com/educacion/curso-universitario/intervencion-logopedica](http://www.techtitute.com/educacion/curso-universitario/intervencion-logopedica)

# Índice

01

Presentación

---

*pág. 4*

02

Objetivos

---

*pág. 8*

03

Dirección del curso

---

*pág. 12*

04

Estructura y contenido

---

*pág. 18*

05

Metodología de estudio

---

*pág. 30*

06

Titulación

---

*pág. 40*

# 01

# Presentación

La Dislalia, la Dislexia o la Disfemia son algunos de los trastornos del lenguaje más comunes en la infancia, que ocasionan diferentes problemas de enseñanza o de incapacidad para hablar en público con fluidez. Establecer un adecuado tratamiento y manejo para estas logopatías de diversa índole es indispensable para asegurar la optimización del aprendizaje y las habilidades comunicativas del niño, por lo que los profesionales con elevadas competencias en la Intervención Logopédica son muy solicitados por las escuelas y por los propios padres. Por ello, TECH ha creado este programa, con el que el alumno dominará las técnicas de intervención o los ejercicios para combatir diferentes trastornos de un modo 100% online para impulsar su acceso a numerosas salidas laborales.



“

*Mediante el Diplomado en  
Intervención Logopédica aprenderás  
a diseñar ejercicios para combatir la  
Dislalia o la Disfemia en el niño*



Los trastornos del lenguaje tales como la Disartria, la Dislalia o la Disfemia suponen un gran obstáculo en el aprendizaje de los niños en las aulas, frenando su desarrollo cognitivo con respecto a sus compañeros de curso escolar. La incapacidad para comunicarse adecuadamente con los demás, participar en clase o leer de una forma fluida incrementan, además, el malestar, el estrés y la ansiedad de los más pequeños. Ante los problemas manifestados, cada vez son más los padres que optan por acudir a los mejores logopedas para ponerle fin a las dificultades que limitan el bienestar de sus hijos.

Dada esta circunstancia, TECH ha creado esta titulación, mediante la que el alumno adoptará las mejores técnicas de Intervención Logopédica ante distintas logopatías para enriquecer su metodología de trabajo y prestar los servicios más apropiados para cada niño, asegurando así su crecimiento profesional. Durante 180 horas de aprendizaje intensivo, el profesional aprenderá a emplear los recursos tecnológicos existentes para el tratamiento de las Dislalias o implementará estrategias didácticas para favorecer el desarrollo académico del pequeño con Dislexia. Además, manejará los protocolos para la elaboración de un programa de intervención para paciente que padece el Trastorno del Espectro Autista.

Todo ello, a través de una metodología 100% online, que capacitará al alumno para alcanzar un excelente y cómodo aprendizaje sin la necesidad de realizar incómodos desplazamientos hacia centros de estudio. En el mismo sentido, dispondrá de contenidos didácticos elaborados expresamente por los mejores profesionales en el campo de la Logopedia, por lo que los conocimientos que asimilará serán plenamente aplicables en sus experiencias laborales.

A su vez, un destacado experto internacional se ha unido a este programa a modo de Director Invitado. Este especialista aporta al itinerario académico una disruptiva *Masterclass* donde se abordan los tratamientos y herramientas más innovadoras para la praxis logopédica y, así, ampliar las competencias de los egresados de este programa.

Este **Diplomado en Intervención Logopédica** contiene el programa universitario más completo y actualizado del mercado. Sus características más destacadas son:

- ♦ El desarrollo de casos prácticos presentados por expertos en Logopedia
- ♦ Los contenidos gráficos, esquemáticos y eminentemente prácticos con los que está concebido recogen una información práctica sobre aquellas disciplinas indispensables para el ejercicio profesional
- ♦ Los ejercicios prácticos donde realizar el proceso de autoevaluación para mejorar el aprendizaje
- ♦ Su especial hincapié en metodologías innovadoras
- ♦ Las lecciones teóricas, preguntas al experto, foros de discusión de temas controvertidos y trabajos de reflexión individual
- ♦ La disponibilidad de acceso a los contenidos desde cualquier dispositivo fijo o portátil con conexión a internet



*Dominarás las últimas tendencias en Intervención Logopédica gracias a la exclusiva Masterclass que se integra a este programa"*

“

*Multiplica tus oportunidades profesionales en el campo de la Logopedia matriculándote en el Diplomado en Intervención Logopédica”*

El programa incluye, en su cuadro docente, a profesionales del sector que vierten en esta capacitación la experiencia de su trabajo, además de reconocidos especialistas de sociedades de referencia y universidades de prestigio.

Su contenido multimedia, elaborado con la última tecnología educativa, permitirá al profesional un aprendizaje situado y contextual, es decir, un entorno simulado que proporcionará una capacitación inmersiva programada para entrenarse ante situaciones reales.

El diseño de este programa se centra en el Aprendizaje Basado en Problemas, mediante el cual el profesional deberá tratar de resolver las distintas situaciones de práctica profesional que se le planteen a lo largo del curso académico. Para ello, contará con la ayuda de un novedoso sistema de vídeo interactivo realizado por reconocidos expertos.

*Gracias a un novedoso sistema de relearning, alcanzarás un aprendizaje adaptado a tu propio ritmo de estudio y tus necesidades académicas.*

*Goza de materiales didácticos elaborados por expertos, completamente actualizados y disponibles durante las 24 horas del día por medio de este programa.*



# 02

## Objetivos

Este Diplomado permitirá al alumno ampliar tanto sus conocimientos como sus destrezas en Intervención Logopédica para distintos tipos de logopatías que afectan al niño que se encuentra en edad escolar. De este modo, adquirirá las pautas más actualizadas para tratar trastornos como la Dislexia o la Dislalia, perfeccionando sus competencias para situarse a la vanguardia de su sector por medio de los siguientes objetivos generales y específicos que ha diseñado TECH.







“

*Tras finalizar esta titulación, incrementarás significativamente tus conocimientos en materia de Intervención Logopédica para crecer profesionalmente”*



## Objetivos generales

---

- ♦ Proporcionar una Educación Especializada basada en un conocimiento teórico e instrumental que le permita obtener competencias en detección, prevención, valoración e intervención en las logopatías tratadas
- ♦ Consolidar conocimientos básicos del proceso de intervención en el aula y en otros espacios a partir de los últimos avances tecnológicos que facilitan el acceso a la información y al currículo por parte de este alumnado
- ♦ Actualizar y desarrollar los conocimientos específicos sobre las características de estos trastornos para afinar en el diagnóstico diferencial y proactivo que marque las pautas de intervención
- ♦ Sensibilizar a la comunidad educativa de la necesidad de la inclusión educativa y de modelos de intervención holísticos con la participación de todos los agentes
- ♦ Conocer experiencias educativas y buenas prácticas, tanto logopédicas como de intervención psicosocial, que fomenten la adaptación personal, sociofamiliar y educativa del alumnado con estas necesidades





### Objetivos específicos

---

- ♦ Adquirir los conocimientos básicos relacionados con la evaluación logopédica
- ♦ Profundizar en el conocimiento de las evaluaciones y en los diferentes tipos de clasificaciones y subtipos que existen
- ♦ Dominar de evaluación para poder llevar a cabo una Intervención Logopédica eficaz
- ♦ Implicar a los diferentes agentes educativos en la valoración del niño, de forma que sean una parte más del proceso y que dicha colaboración sea lo más efectiva posible

“

*Domina, con esta titulación, los mecanismos para coordinar los distintos agentes implicados en la valoración del niño con diferentes tipos de logopatías”*



03

# Dirección del curso

Gracias a la infatigable apuesta de TECH por mantener intacto el elevado nivel educativo que tanto caracteriza a sus titulaciones, este Diplomado dispone de un cuadro docente conformado por los mejores logopedas, especializados en la intervención psicológica con distintos tipos de personas. Estos profesionales serán los encargados de brindarle al estudiante los conocimientos con mayor aplicabilidad laboral en su día a día gracias a la realización pormenorizada de los contenidos didácticos a los que este accederá durante la duración de esta titulación.



“

*Los profesionales encargados de impartir este Diplomado trabajan activamente en el ámbito de la Logopedia para otorgarte los conocimientos más actualizados en este campo”*



## Directora Invitada Internacional

La Doctora Elizabeth Anne Rosenzweig es una especialista de renombre internacional, dedicada a la **atención de niños con pérdida auditiva**. Como experta en **Lenguaje Hablado y Terapeuta Certificada**, ha impulsado diferentes estrategias de asistencia temprana, basadas en la telepráctica, de amplios beneficios para los pacientes y a sus familias.

Asimismo, los intereses investigativos de la Doctora Rosenzweig han estado centrados en la asistencia al **Trauma**, la **práctica verbal auditiva culturalmente sensible** y la **preparación personal**. Gracias a su activa labor académica en estos ámbitos ha recibido numerosos galardones, entre ellos destaca el **Premio a la Investigación sobre la Diversidad** que otorga la Universidad de Columbia.

Gracias a sus competencias avanzadas, ha asumido retos profesionales como el liderazgo de la **Clínica Edward D. Mysak de Trastornos de la Comunicación**, adscrita a la Universidad de Columbia. También, destaca por su trayectoria académica, ya que se ha desempeñado como catedrática en la Facultad de Magisterio de Columbia y ha ejercido como colaboradora del **Instituto General de Profesiones Sanitarias**. Por otro lado, es revisora oficial de publicaciones con un alto impacto en la comunidad científica como *The Journal of Early Hearing Detection and Intervention* y *The Journal of Deaf Studies and Deaf Education*.

Además, la Doctora Rosenzweig gestiona y dirige el proyecto **AuditoryVerbalTherapy.net**, desde donde ofrece **servicios de terapia remota** a pacientes radicados en **diferentes partes del mundo**. A su vez, es **consultora de lenguaje y audiología** para otros **centros especializados** que se ubican en diferentes partes del mundo. Igualmente, se ha enfocado en el desarrollo de labores sin ánimo de lucro y a participar en el **Proyecto Escuchar sin Límites**, destinado a niños y profesionales de Latinoamérica. Al mismo tiempo, la **Asociación Alexander Graham Bell para Sordos y Personas con Dificultades Auditivas** cuenta con ella como su **vicepresidenta**.



## Dra. Rosenzweig, Elizabeth Anne

---

- Directora en Clínica de Trastornos de Comunicación en la Universidad de Columbia, Nueva York, EE.UU
- Catedrática del Hospital General Instituto de Profesiones Sanitarias
- Directora de Consulta Privada AuditoryVerbalTherapy.net
- Jefe de Departamento en la Universidad Yeshiva
- Especialista Adjunta del Teachers College de la Universidad de Columbia
- Revisora de las revistas especializadas *The Journal of Deaf Studies and Deaf Education* y *The Journal of Early Hearing Detection and Intervention*
- Vicepresidenta de la Asociación Alexander Graham Bell para Sordos y Personas con Dificultades Auditivas
- Doctorado en Educación por la Universidad de Columbia
- Máster en Logopedia por la Universidad Fontbonne
- Licenciatura en Ciencias de la Comunicación y Trastornos de la Comunicación por la Universidad Cristiana de Texas
- Miembro de: Asociación Americana del Habla y el Lenguaje, Alianza Americana de Implantes Cocleares, Consorcio Nacional de Liderazgo en Discapacidad Sensorial

“

*Gracias a TECH podrás aprender con los mejores profesionales del mundo”*

## Dirección



### Dña. Vázquez Pérez, Maria Asunción

- ♦ Logopeda Especialista en Neurologopedia
- ♦ Logopeda en Neurosens
- ♦ Logopeda en Clínica Rehabilitadora Rehasalud
- ♦ Logopeda en el Gabinete de Psicología Sendas
- ♦ Diplomada en Logopedia por la Universidad de A Coruña
- ♦ Máster en Neurologopedia

## Profesores

### Dña. Cerezo Fernández, Ester

- ♦ Logopeda en Paso a Paso - Clínica de Neurorrehabilitación
- ♦ Logopeda en la Residencia de San Jerónimo
- ♦ Redactora en la Revista Zona Hospitalaria
- ♦ Graduada en Logopedia por la Universidad de Castilla-La Mancha
- ♦ Máster en Neuropsicología Clínica por Instituto ITEAP
- ♦ Experto en Terapia Miofuncional por Euroinnova Business School
- ♦ Experto en Atención Temprana por Euroinnova Business School
- ♦ Experto en Musicoterapia por Euroinnova Business School

### Dña. Plana González, Andrea

- ♦ Fundadora y Logopeda de Logrospedia
- ♦ Logopeda en ClínicActiva y Amaco Salud
- ♦ Graduada en Logopedia por la Universidad de Valladolid
- ♦ Máster en Motricidad Orofacial y Terapia Miofuncional por la Universidad Pontificia de Salamanca
- ♦ Máster en Terapia Vocal por la Universidad CEU Cardenal Herrera
- ♦ Experto Universitario en Neurorrehabilitación y Atención Temprana por la Universidad CEU Cardenal Herrera



**Dña. Berbel, Fina Mari**

- ♦ Logopeda Especialista en Audiología Clínica y Terapia de la Audición
- ♦ Logopeda en la Federación de Personas Sordas de Alicante
- ♦ Grado en Logopedia por la Universidad de Murcia
- ♦ Máster en Audiología Clínica y Terapia de la Audición por la Universidad de Murcia
- ♦ Formación en Interpretación de Lengua de Signos Española (LSE)

**Dña. Rico Sánchez, Rosana**

- ♦ Directora y Logopeda en Palabras y Más - Centro de Logopedia y Pedagogía
- ♦ Logopeda en OrientaMedia
- ♦ Ponente en conferencias especializadas
- ♦ Diplomada en Logopedia por la Universidad de Valladolid
- ♦ Grado en Psicología por la UNED
- ♦ Especialista en Sistemas Alternativos y Aumentativos de Comunicación (SAAC)

**Dña. López Mouriz, Patricia**

- ♦ Psicóloga en FÍSICO - Fisioterapia y Salud
- ♦ Psicóloga Mediadora en la Asociación Emilia Gómez ADAFAD
- ♦ Psicóloga en Centro Orienta
- ♦ Psicóloga en Psicotécnico Abrente
- ♦ Grado en Psicología por la Universidad de Santiago de Compostela (USC)
- ♦ Máster en Psicología General Sanitaria por la USC
- ♦ Formación en Igualdad, Terapia Breve y Dificultades del Aprendizaje en Niños



04

# Estructura y contenido

El plan de estudios de este Diplomado está constituido por 1 módulo a través del cual el alumno incrementará sus conocimientos y competencias en el campo de la Intervención Logopédica para distintas logopatías. Los materiales didácticos a los que tendrá acceso durante esta experiencia pedagógica están presentes en formatos tan variados como el resumen interactivo, los test evaluativos o las lecturas complementarias. Con ello, el objetivo de TECH es brindar a sus estudiantes una enseñanza 100% online, adaptada a sus inquietudes y necesidades académicas y compatible con sus quehaceres personales.





“

*Mediante una metodología 100% online podrás  
compatibilizar tus responsabilidades diarias  
con una propuesta académica de calidad”*

## Módulo 1. Recursos para la Intervención en las Distintas Logopatías

- 1.1. Materiales y recursos para la Intervención Logopédica de las dislalias I
  - 1.1.1. Introducción a la unidad
  - 1.1.2. Materiales y recursos para la corrección del fonema /p/ en todas las posiciones
    - 1.1.2.1. Material de elaboración propia
    - 1.1.2.2. Material disponible en el mercado
    - 1.1.2.3. Recursos tecnológicos
  - 1.1.3. Materiales y recursos para la corrección del fonema /s/ en todas las posiciones
    - 1.1.3.1. Material de elaboración propia
    - 1.1.3.2. Material disponible en el mercado
    - 1.1.3.3. Recursos tecnológicos
  - 1.1.4. Materiales y recursos para la corrección del fonema /r/ en todas las posiciones
    - 1.1.4.1. Material de elaboración propia
    - 1.1.4.2. Material disponible en el mercado
    - 1.1.4.3. Recursos tecnológicos
  - 1.1.5. Materiales y recursos para la corrección del fonema /l/ en todas las posiciones
    - 1.1.5.1. Material de elaboración propia
    - 1.1.5.2. Material disponible en el mercado
    - 1.1.5.3. Recursos tecnológicos
  - 1.1.6. Materiales y recursos para la corrección del fonema /m/ en todas las posiciones
    - 1.1.6.1. Material de elaboración propia
    - 1.1.6.2. Material disponible en el mercado
    - 1.1.6.3. Recursos tecnológicos
  - 1.1.7. Materiales y recursos para la corrección del fonema /n/ en todas las posiciones
    - 1.1.7.1. Material de elaboración propia
    - 1.1.7.2. Material disponible en el mercado
    - 1.1.7.3. Recursos tecnológicos
  - 1.1.8. Materiales y recursos para la corrección del fonema /d/ en todas las posiciones
    - 1.1.8.1. Material de elaboración propia
    - 1.1.8.2. Material disponible en el mercado
    - 1.1.8.3. Recursos tecnológicos
  - 1.1.9. Materiales y recursos para la corrección del fonema /z/ en todas las posiciones
    - 1.1.9.1. Material de elaboración propia
    - 1.1.9.2. Material disponible en el mercado
    - 1.1.9.3. Recursos tecnológicos
  - 1.1.10. Materiales y recursos para la corrección del fonema /k/ en todas las posiciones
    - 1.1.10.1. Material de elaboración propia
    - 1.1.10.2. Material disponible en el mercado
    - 1.1.10.3. Recursos tecnológicos
- 1.2. Materiales y recursos para la Intervención Logopédica de las dislalias II
  - 1.2.1. Materiales y recursos para la corrección del fonema /f/ en todas las posiciones
    - 1.2.1.1. Material de elaboración propia
    - 1.2.1.2. Material disponible en el mercado
    - 1.2.1.3. Recursos tecnológicos
  - 1.2.2. Materiales y recursos para la corrección del fonema /ñ/ en todas las posiciones
    - 1.2.2.1. Material de elaboración propia
    - 1.2.2.2. Material disponible en el mercado
    - 1.2.2.3. Recursos tecnológicos
  - 1.2.3. Materiales y recursos para la corrección del fonema /g/ en todas las posiciones
    - 1.2.3.1. Material de elaboración propia
    - 1.2.3.2. Material disponible en el mercado
    - 1.2.3.3. Recursos tecnológicos
  - 1.2.4. Materiales y recursos para la corrección del fonema /ll/ en todas las posiciones
    - 1.2.4.1. Material de elaboración propia
    - 1.2.4.2. Material disponible en el mercado
    - 1.2.4.3. Recursos tecnológicos
  - 1.2.5. Materiales y recursos para la corrección del fonema /b/ en todas las posiciones
    - 1.2.5.1. Material de elaboración propia
    - 1.2.5.2. Material disponible en el mercado
    - 1.2.5.3. Recursos tecnológicos
  - 1.2.6. Materiales y recursos para la corrección del fonema /t/ en todas las posiciones
    - 1.2.6.1. Material de elaboración propia
    - 1.2.6.2. Material disponible en el mercado
    - 1.2.6.3. Recursos tecnológicos

- 1.2.7. Materiales y recursos para la corrección del fonema /ch/ en todas las posiciones
  - 1.2.7.1. Material de elaboración propia
  - 1.2.7.2. Material disponible en el mercado
  - 1.2.7.3. Recursos tecnológicos
- 1.2.8. Materiales y recursos para la corrección de los sinfonos de /l/ en todas las posiciones
  - 1.2.8.1. Material de elaboración propia
  - 1.2.8.2. Material disponible en el mercado
  - 1.2.8.3. Recursos tecnológicos
- 1.2.9. Materiales y recursos para la corrección de los sinfonos de /r/ en todas las posiciones
  - 1.2.9.1. Material de elaboración propia
  - 1.2.9.2. Material disponible en el mercado
  - 1.2.9.3. Recursos tecnológicos
- 1.2.10. Conclusiones finales
- 1.3. Intervención en dislexia
  - 1.3.1. Aspectos generales de intervención
  - 1.3.2. Selección de objetivos en base al perfil diagnosticado
    - 1.3.2.1. Análisis de las muestras recogidas
  - 1.3.3. Priorización y secuenciación de los objetivos
    - 1.3.3.1. Procesamiento neurobiológico
    - 1.3.3.2. Procesamiento psicolingüístico
  - 1.3.4. Adecuación de los objetivos a los contenidos a trabajar
    - 1.3.4.1. Del objetivo específico al contenido
  - 1.3.5. Propuesta de actividades por área de intervención
    - 1.3.5.1. Propuestas basadas en el componente visual
    - 1.3.5.2. Propuestas basadas en el componente fonológico
    - 1.3.5.3. Propuestas basadas en la práctica lectora
  - 1.3.6. Programas y herramientas para la intervención
    - 1.3.6.1. Método Orton-Gillingham
    - 1.3.6.2. Programa A.C.O.S.
  - 1.3.7. Materiales estandarizados para la intervención
    - 1.3.7.1. Materiales impresos
    - 1.3.7.2. Otros materiales
- 1.3.8. Organización de los espacios
  - 1.3.8.1. Lateralización
  - 1.3.8.2. Modalidades sensoriales
  - 1.3.8.3. Movimientos oculares
  - 1.3.8.4. Habilidades visoperceptuales
  - 1.3.8.5. La motricidad fina
- 1.3.9. Adaptaciones necesarias en el aula
  - 1.3.9.1. Adaptaciones curriculares
- 1.3.10. Conclusiones y anexos
- 1.4. Pautas para la dislexia
  - 1.4.1. Introducción
  - 1.4.2. Pautas para la persona con dislexia
    - 1.4.2.1. Afrontar el diagnóstico
    - 1.4.2.2. Pautas para la vida diaria
    - 1.4.2.3. Pautas para la persona con dislexia como estudiante
  - 1.4.3. Pautas para el entorno familiar
    - 1.4.3.1. Pautas para colaborar en la intervención
    - 1.4.3.2. Pautas generales
  - 1.4.4. Pautas para el contexto educativo
    - 1.4.4.1. Las adaptaciones
    - 1.4.4.2. Medidas a tomar para facilitar la adquisición de contenidos
    - 1.4.4.3. Pautas a seguir para la superación de exámenes
  - 1.4.5. Pautas específicas para el profesorado de lengua extranjera
    - 1.4.5.1. El reto del aprendizaje de los idiomas
  - 1.4.6. Pautas para otros profesionales
  - 1.4.7. Pautas para la forma de los textos escritos
    - 1.4.7.1. La tipografía
    - 1.4.7.2. El tamaño de la letra
    - 1.4.7.3. Los colores
    - 1.4.7.4. Espaciado entre caracteres, línea y párrafo

- 1.4.8. Pautas para el contenido del texto
  - 1.4.8.1. Frecuencia y longitud de las palabras
  - 1.4.8.2. Simplificación sintáctica
  - 1.4.8.3. Expresiones numéricas
  - 1.4.8.4. El uso de esquemas gráficos
- 1.4.9. Tecnología para la escritura
- 1.4.10. Conclusiones y anexos
- 1.5. Intervención Logopédica en el TEL y consideraciones generales para la elaboración de un programa de intervención logopédica en niños con TEL
  - 1.5.1. ¿Qué es un programa de intervención logopédica?
    - 1.5.1.1. Definición de programa de intervención
    - 1.5.1.2. ¿En qué consiste un programa de Intervención Logopédica?
    - 1.5.1.3. Consideraciones del programa de intervención
  - 1.5.2. Objetivos del programa de Intervención Logopédica en niños con TEL. ¿Por qué crear un programa de intervención?
    - 1.5.2.1. Objetivos generales de la Intervención Logopédica en casos de niños con TEL
    - 1.5.2.2. Objetivos específicos del programa de Intervención Logopédica de niños con TEL
  - 1.5.3. Áreas de Intervención Logopédica
    - 1.5.3.1. Intervención en dificultades lingüísticas
      - 1.5.3.1.1. Intervención en el área léxica
      - 1.5.3.1.2. Intervención en el área morfológica
      - 1.5.3.1.3. Intervención en el área sintáctica
      - 1.5.3.1.4. Intervención en el área pragmática
  - 1.5.4. Intervención en dificultades en las funciones ejecutivas
    - 1.5.4.1. Intervención en la memoria
    - 1.5.4.2. Intervención en la atención
    - 1.5.4.3. Intervención en la programación
  - 1.5.5. Aspectos importantes a tener en cuenta durante la Intervención Logopédica con el niño con TEL
    - 1.5.5.1. Consideraciones en la intervención en los niños con TEL
      - 1.5.5.1.1. La importancia de tener en cuenta las debilidades de los niños con TEL durante la Intervención Logopédica
      - 1.5.5.1.2. ¿Cómo adaptar la intervención a las particularidades de cada caso?
        - 1.5.5.1.2.1. La importancia de los intereses durante la Intervención Logopédica
  - 1.5.6. Propuesta de actividades para llevar cabo durante las intervenciones logopédicas
    - 1.5.6.1. La importancia de la adecuación de las actividades para la intervención
      - 1.5.6.1.1. Recursos materiales
      - 1.5.6.1.2. Actividades en las sesiones de intervención
  - 1.5.7. Los Sistemas de Comunicación Aumentativa y/o Alternativa en la intervención en TEL
    - 1.5.7.1. ¿Qué son los SAAC?
      - 1.5.7.1.1. Definición de SAAC
      - 1.5.7.1.2. Patologías y trastornos en los que se emplean los SAAC
    - 1.5.7.2. ¿Es adecuado emplear SAAC en la intervención en niños con TEL?
    - 1.5.7.3. Los sistemas aumentativos del habla en los niños con TEL ¿Cuándo y dónde emplearlos?
  - 1.5.8. Los pictogramas en la intervención en casos de TEL
    - 1.5.8.1. ¿Qué son los pictogramas?
    - 1.5.8.2. ¿Cómo ayuda el uso de pictogramas en la intervención con TEL?
  - 1.5.9. Propuesta de materiales de intervención
    - 1.5.9.1. La importancia de la adecuación de los materiales empleados en la intervención con niños con TEL
    - 1.5.9.2. Lista de materiales adecuados para emplear en actividades con niños con TEL
  - 1.5.10. ¿Cómo favorecer la comprensión de las actividades de intervención en casos de niños con TEL?
    - 1.5.10.1. Las dificultades de comprensión de actividades
    - 1.5.10.2. Estrategias para favorecer la comprensión de las actividades llevadas a cabo durante la intervención
    - 1.5.10.3. La estructuración de las actividades
      - 1.5.10.3.1. Los apoyos visuales durante la actividad

- 1.6. Elaboración de un programa de intervención para el autismo
  - 1.6.1. Identificación de necesidades y selección de objetivos
    - 1.6.1.1. Estrategias de intervención en Atención Temprana
    - 1.6.1.2. Modelo Denver
  - 1.6.2. Análisis de objetivos en base a niveles de desarrollo
    - 1.6.2.1. Programa de intervención para fortalecer áreas comunicativas y lingüísticas
  - 1.6.3. Desarrollo de conductas comunicativas preverbales
    - 1.6.3.1. Análisis aplicado de la conducta
  - 1.6.4. Revisión bibliográfica de teorías y programas en autismo infantil
    - 1.6.4.1. Estudios científicos con grupos de niños con TEA
    - 1.6.4.2. Resultados y conclusiones finales en base a los programas propuestos
  - 1.6.5. Edad escolar
    - 1.6.5.1. Inclusión educativa
    - 1.6.5.2. Lectura global como facilitadora de la integración en el aula
  - 1.6.6. Edad adulta
    - 1.6.6.1. ¿Cómo intervenir/apoyar en edad adulta?
    - 1.6.6.2. Elaboración de programa específico
  - 1.6.7. Intervención conductual
    - 1.6.7.1. Análisis aplicado de la conducta (ABA)
    - 1.6.7.2. Entrenamiento de ensayos separados
  - 1.6.8. Intervención combinada
    - 1.6.8.1. El modelo TEACCH
  - 1.6.9. Apoyo en la integración universitaria de TEA grado I
    - 1.6.9.1. Buenas prácticas para el apoyo de estudiantes en educación superior
  - 1.6.10. Refuerzo Conductual Positivo
    - 1.6.10.1. Estructura del programa
    - 1.6.10.2. Pautas a seguir para llevar a cabo el método
- 1.7. Materiales y recursos educativos para el autismo
  - 1.7.1. ¿Qué podemos hacer como logopedas?
    - 1.7.1.1. Profesional como papel activo en la elaboración y adaptación continua de materiales
  - 1.7.2. Lista de recursos y materiales adaptados
    - 1.7.2.1. ¿Qué debo tener en cuenta?
    - 1.7.2.2. Lluvia de ideas
  - 1.7.3. Métodos
    - 1.7.3.1. Aproximación teórica de los métodos más empleados
    - 1.7.3.2. Funcionalidad. Cuadro comparativo con los métodos expuestos
  - 1.7.4. Programa TEACHH
    - 1.7.4.1. Principios educativos basados en este método
    - 1.7.4.2. Características del autismo como base en la enseñanza estructurada
  - 1.7.5. Programa INMER
    - 1.7.5.1. Bases fundamentales del programa. Función principal
    - 1.7.5.2. Sistema de Inmersión de Realidad Virtual para personas con Autismo
  - 1.7.6. Aprendizaje mediado por TIC
    - 1.7.6.1. Software para enseñar emociones
    - 1.7.6.2. Aplicaciones que favorecen el desarrollo del lenguaje
  - 1.7.7. Elaboración de materiales
    - 1.7.7.1. Fuentes recurridas
    - 1.7.7.2. Bancos de imágenes
    - 1.7.7.3. Bancos de pictogramas
    - 1.7.7.4. Materiales recomendados
  - 1.7.8. Recursos gratuitos como apoyo en el aprendizaje
    - 1.7.8.1. Lista de páginas reforzadoras con programas para reforzar aprendizaje
  - 1.7.9. SPC
    - 1.7.9.1. El acceso al Sistema Pictográfico de Comunicación
    - 1.7.9.2. Metodología
    - 1.7.9.3. Función principal
  - 1.7.10. Implantación
    - 1.7.10.1. Elección del programa adecuado
    - 1.7.10.2. Lista de beneficios y desventajas
- 1.8. Intervención Logopédica en el niño disléxico: propuesta de ejercicios
  - 1.8.1. Introducción a la unidad
  - 1.8.2. Ejercicios para el control del habla
    - 1.8.2.1. Recursos de fabricación propia
    - 1.8.2.2. Recursos que se encuentra en el mercado
    - 1.8.2.3. Recursos tecnológicos



- 1.8.3. Ejercicios para el control de la ansiedad
  - 1.8.3.1. Recursos de fabricación propia
  - 1.8.3.2. Recursos que se encuentra en el mercado
  - 1.8.3.3. Recursos tecnológicos
- 1.8.4. Ejercicios para el control del pensamiento
  - 1.8.4.1. Recursos de fabricación propia
  - 1.8.4.2. Recursos que se encuentra en el mercado
  - 1.8.4.3. Recursos tecnológicos
- 1.8.5. Ejercicios para el control de las emociones
  - 1.8.5.1. Recursos de fabricación propia
  - 1.8.5.2. Recursos que se encuentra en el mercado
  - 1.8.5.3. Recursos tecnológicos
- 1.8.6. Ejercicios para mejorar las habilidades sociales y de comunicación
  - 1.8.6.1. Recursos de fabricación propia
  - 1.8.6.2. Recursos que se encuentra en el mercado
  - 1.8.6.3. Recursos tecnológicos
- 1.8.7. Ejercicios que fomentan la generalización
  - 1.8.7.1. Recursos de fabricación propia
  - 1.8.7.2. Recursos que se encuentra en el mercado
  - 1.8.7.3. Recursos tecnológicos
- 1.8.8. ¿Cómo utilizar los ejercicios adecuadamente?
- 1.8.9. Tiempo de implementación para cada ejercicio
- 1.8.10. Conclusiones finales
- 1.9. La familia como agente de intervención y apoyo del niño disléxico
  - 1.9.1. Introducción a la unidad
  - 1.9.2. La importancia de la familia en el desarrollo del niño disléxico
  - 1.9.3. Dificultades comunicativas que se encuentra el niño disléxico en el hogar
  - 1.9.4. ¿Cómo afectan al niño disléxico las dificultades comunicativas en su entorno familiar?
  - 1.9.5. Tipos de intervención con los padres
    - 1.9.5.1. Intervención temprana
    - 1.9.5.2. Tratamiento directo



- 1.9.6. Intervención temprana con los padres
  - 1.9.6.1. Sesiones de orientación
  - 1.9.6.2. Práctica diaria
  - 1.9.6.3. Registros de conductas
  - 1.9.6.4. Modificación de conductas
  - 1.9.6.5. Organización del ambiente
  - 1.9.6.6. Estructura de las sesiones
  - 1.9.6.7. Casos especiales
- 1.9.7. Tratamiento directo con los padres
  - 1.9.7.1. Modificar actitudes y conductas
  - 1.9.7.2. Adaptar el lenguaje a las dificultades del niño
  - 1.9.7.3. Práctica diaria en casa
- 1.9.8. Ventajas de la integración de la familia en la intervención
  - 1.9.8.1. ¿Cómo beneficia al niño la implicación de su familia?
- 1.9.9. La familia como medio de generalización
  - 1.9.9.1. La importancia de la familia en la generalización
- 1.9.10. Conclusiones finales
- 1.10. Intervención Logopédica en las disartrias
  - 1.10.1. La Intervención Logopédica en las disartrias
    - 1.10.1.1. Importancia de la Intervención Logopédica en las disartrias infantojuveniles
    - 1.10.1.2. ¿En qué consiste la Intervención Logopédica en disartrias?
    - 1.10.1.3. Objetivos de la Intervención Logopédica
      - 1.10.1.3.1. Objetivos generales de Intervención Logopédica
      - 1.10.1.3.2. Objetivos específicos de Intervención Logopédica
  - 1.10.2. Terapia de deglución en la disartria
    - 1.10.2.1. Las dificultades de la deglución en los casos de disartria
    - 1.10.2.2. ¿En qué consiste la terapia de deglución?
    - 1.10.2.3. Importancia de la terapia
  - 1.10.3. Terapia postural y corporal en la disartria
    - 1.10.3.1. Las dificultades de la postura corporal en los casos de disartria
    - 1.10.3.2. ¿En qué consiste la terapia postural y corporal?
    - 1.10.3.3. La importancia de la terapia
  - 1.10.4. Terapia orofacial en la disartria
    - 1.10.4.1. Las dificultades orofaciales en los casos de disartria
    - 1.10.4.2. ¿En qué consiste la terapia orofacial?
    - 1.10.4.3. La importancia de la terapia
  - 1.10.5. Terapia para la respiración y coordinación fonorespiratoria en disartria
    - 1.10.5.1. Las dificultades en la coordinación fonorespiratoria en casos de disartria
    - 1.10.5.2. ¿En qué consiste la terapia?
    - 1.10.5.3. La importancia de la terapia
  - 1.10.6. Terapia para la articulación en la disartria
    - 1.10.6.1. Las dificultades en la articulación en casos de disartria
    - 1.10.6.2. ¿En qué consiste la terapia?
    - 1.10.6.3. La importancia de la terapia
  - 1.10.7. Terapia fonatoria en la disartria
    - 1.10.7.1. Las dificultades fonatorias en casos de disartria
    - 1.10.7.2. ¿En qué consiste la terapia?
    - 1.10.7.3. La importancia de la terapia
  - 1.10.8. Terapia resonancia en la disartria
    - 1.10.8.1. Las dificultades en la resonancia en casos de disartria
    - 1.10.8.2. ¿En qué consiste la terapia?
    - 1.10.8.3. La importancia de la terapia
  - 1.10.9. Terapia vocal en la disartria
    - 1.10.9.1. Las dificultades en la voz en casos de disartria
    - 1.10.9.2. ¿En qué consiste la terapia?
    - 1.10.9.3. La importancia de la terapia
  - 1.10.10. Terapia en prosodia y fluidez
    - 1.10.10.1. Las dificultades en la prosodia y en la fluidez en casos de disartria
    - 1.10.10.2. ¿En qué consiste la terapia?
    - 1.10.10.3. La importancia de la terapia

- 1.11. Programa de Intervención Logopédica: propuesta de ejercicios y métodos de facilitación comunicativa
  - 1.11.1. Introducción
    - 1.11.1.1. Importancia de la elaboración de un programa de intervención logopédica en un niño con disartria
  - 1.11.2. Consideraciones iniciales para la elaboración de un programa de Intervención Logopédica
    - 1.11.2.1. Características de los niños disártricos
  - 1.11.3. Decisiones para la planificación de la Intervención Logopédica
    - 1.11.3.1. Método de intervención a realizar
    - 1.11.3.2. Consensuación de la secuenciación de las sesiones de intervención: aspectos a tener en cuenta
      - 1.11.3.2.1. La edad cronológica
      - 1.11.3.2.2. Las actividades extraescolares del niño
      - 1.11.3.2.3. Los horarios
    - 1.11.3.3. Establecer las líneas de intervención
  - 1.11.4. Objetivos del programa de Intervención Logopédica en casos de disartria
    - 1.11.4.1. Objetivos generales de Intervención Logopédica
    - 1.11.4.2. Objetivos específicos de Intervención Logopédica
  - 1.11.5. Áreas de Intervención Logopédica en las disartrias y propuesta de actividades
    - 1.11.5.1. Orofacial
    - 1.11.5.2 Voz
    - 1.11.5.3 Prosodia
    - 1.11.5.4 Habla
    - 1.11.5.5 Lenguaje
    - 1.11.5.6 Respiración
  - 1.11.6. Materiales y recursos para emplear en la Intervención Logopédica
    - 1.11.6.1. Propuesta de materiales en el mercado para el uso en la Intervención Logopédica con reseña del material y sus usos
    - 1.11.6.2. Imágenes de los materiales anteriormente propuestos
  - 1.11.7. Recursos y materiales didácticos tecnológicos para la Intervención Logopédica
    - 1.11.7.1. Programas de software para la intervención
      - 1.11.7.1.1. Programa PRAAT
  - 1.11.8. Métodos de intervención en la intervención en disartrias
    - 1.11.8.1. Tipos de métodos de intervención
      - 1.11.8.1.1. Métodos médicos
      - 1.11.8.1.2. Métodos de intervención clínica
      - 1.11.8.1.3. Métodos instrumentales
      - 1.11.8.1.4. Métodos pragmáticos
      - 1.11.8.1.5. Métodos conductual-logopédico
    - 1.11.8.2. Elección del método de intervención adecuado al caso
  - 1.11.9. Técnicas de Intervención Logopédica y propuesta de actividades
    - 1.11.9.1. Respiración
      - 1.11.9.1.1. Propuesta de actividades
    - 1.11.9.2. Fonación
      - 1.11.9.2.1. Propuesta de actividades
    - 1.11.9.3. Articulación
      - 1.11.9.3.1. Propuesta de actividades
    - 1.11.9.4. Resonancia
      - 1.11.9.4.1. Propuesta de actividades
    - 1.11.9.5. Tasa de habla
      - 1.11.9.5.1. Propuesta de actividades
    - 1.11.9.6. Acento y entonación
      - 1.11.9.6.1. Propuesta de actividades
  - 1.11.10. Sistemas de comunicación Alternativa y/o Aumentativa como método de intervención en casos de disartria
    - 1.11.10.1. ¿Qué son los SAAC?
    - 1.11.10.2. ¿Cómo pueden ayudar los SAAC a la intervención de los niños con disartria?
    - 1.11.10.3. ¿Cómo pueden ayudar los SAAC a la comunicación de los niños con disartria?
    - 1.11.10.4. Elección de un método de sistema acorde con las necesidades del niño
      - 1.11.10.4.1. Consideraciones para establecer un sistema de comunicación
    - 1.11.10.5. Como emplear los sistemas de comunicación en los diferentes entornos del desarrollo del niño

- 1.12. Papel del logopeda en la intervención de hipoacusias
  - 1.12.1. Introducción a la unidad
  - 1.12.2. Enfoques metodológicos, según la clasificación de Perier (1987)
    - 1.12.2.1. Métodos monolingües orales
    - 1.12.2.2. Métodos bilingües
    - 1.12.2.3. Métodos mixtos
  - 1.12.3. ¿Existen diferencias entre la rehabilitación tras la colocación de un audífono o de un implante coclear?
  - 1.12.4. La intervención postimplante en niños prelocutivos
  - 1.12.5. La intervención postimplante en niños postlocutivos
    - 1.12.5.1. Introducción a la unidad
    - 1.12.5.2. Fases de rehabilitación auditiva
      - 1.12.5.2.1. Fase de detección del sonido
      - 1.12.5.2.2. Fase de discriminación
      - 1.12.5.2.3. Fase de identificación
      - 1.12.5.2.4. Fase de reconocimiento
      - 1.12.5.2.5. Fase de comprensión
  - 1.12.6. Actividades útiles para la rehabilitación
    - 1.12.6.1. Actividades para la fase de detección
    - 1.12.6.2. Actividades para la fase de discriminación
    - 1.12.6.3. Actividades para la fase de identificación
    - 1.12.6.4. Actividades para la fase de reconocimiento
    - 1.12.6.5. Actividades para la fase de comprensión
  - 1.12.7. Papel de la familia en el proceso de rehabilitación
    - 1.12.7.1. Pautas para las familias
    - 1.12.7.2. ¿Es recomendable la presencia de los progenitores en las sesiones?
  - 1.12.8. La importancia de un equipo interdisciplinar durante la intervención
    - 1.12.8.1. Consideraciones previas
    - 1.12.8.2. El por qué de la importancia del equipo interdisciplinar
    - 1.12.8.3. Los profesionales implicados en la rehabilitación
  - 1.12.9. Estrategias para el entorno escolar
    - 1.12.9.1. Consideraciones previas
    - 1.12.9.2. Estrategias comunicativas
    - 1.12.9.3. Estrategias metodológicas
    - 1.12.9.4. Estrategias para la adaptación de textos
  - 1.12.10. Materiales y recursos adaptados a la Intervención Logopédica en audición
    - 1.12.10.1. Materiales útiles de fabricación propia
    - 1.12.10.2. Materiales útiles en el mercado
    - 1.12.10.3. Recursos tecnológicos útiles
  - 1.12.11. Conclusiones finales
- 1.13. Comunicación bimodal
  - 1.13.1. Introducción a la unidad
  - 1.13.2. En qué consiste la comunicación bimodal
    - 1.13.2.1. Concepto
    - 1.13.2.2. Funciones
  - 1.13.3. Elementos de la comunicación bimodal
    - 1.13.3.1. Consideraciones previas
    - 1.13.3.2. Los elementos de la comunicación bimodal
      - 1.13.3.2.1. Gestos pantomímicos
      - 1.13.3.2.2. Elementos de la lengua de signos
      - 1.13.3.2.3. Gestos naturales
      - 1.13.3.2.4. Gestos "idiosincrásicos"
      - 1.13.3.2.5. Otros elementos
  - 1.13.4. Objetivos y ventajas de la utilización de la comunicación bimodal
    - 1.13.4.1. Consideraciones previas
    - 1.13.4.2. Ventajas de la comunicación bimodal
      - 1.13.4.2.1. Respecto a la palabra en recepción
      - 1.13.4.2.2. Respecto a la palabra en expresión
    - 1.13.4.3. Ventajas de la comunicación bimodal con respecto a los demás sistemas de aumentativos y alternativos de comunicación



- 1.13.5. Cuando nos debemos plantear el uso de la comunicación bimodal
  - 1.13.5.1. Consideraciones previas
  - 1.13.5.2. Factores a tener en cuenta
  - 1.13.5.3. Profesionales que toman la decisión
  - 1.13.5.4. La importancia del papel de la familia
- 1.13.6. El efecto facilitador de la comunicación bimodal
  - 1.13.6.1. Consideraciones previas
  - 1.13.6.2. El efecto indirecto
  - 1.13.6.3. El efecto directo
- 1.13.7. La comunicación bimodal en las diferentes áreas del lenguaje
  - 1.13.7.1. Consideraciones previas
  - 1.13.7.2. Comunicación bimodal y comprensión
  - 1.13.7.3. Comunicación bimodal y expresión
- 1.13.8. Formas de implementación en la comunicación bimodal
- 1.13.9. Programas orientados hacia el aprendizaje y puesta en práctica del sistema bimodal
  - 1.13.9.1. Consideraciones previas
  - 1.13.9.2. Introducción a la comunicación bimodal con apoyo de las herramientas de autor CLIC y NEOBOOK
  - 1.13.9.3. Bimodal 2000
- 1.13.10. Conclusiones finales
- 1.14. Lengua de Signos Española (LSE)
  - 1.14.1. Introducción a la Lengua de Signos Española
  - 1.14.2. Historia de la Lengua de Signos Española
  - 1.14.3. Lengua de Signos Española
  - 1.14.4. Concepto
  - 1.14.5. ¿Sistema aumentativo o alternativo?
  - 1.14.6. ¿La lengua de signos es universal?
  - 1.14.7. Iconicidad y simultaneidad en la lengua de signos española
  - 1.14.8. Concepto de iconicidad







- 1.14.9. Concepto de simultaneidad
- 1.14.10. Consideraciones a tener en cuenta en la lengua de signos
- 1.14.11. La expresión corporal
- 1.14.12. La utilización del espacio para comunicarse
- 1.14.13. Estructura lingüística del signo en las lenguas de signos
- 1.14.14. La estructura fonológica
- 1.14.15. La estructura morfológica
- 1.14.16. La estructura sintáctica en la lengua de signos
- 1.14.17. El componente sintáctico
- 1.14.18. Funciones
- 1.14.19. El orden de las palabras
- 1.14.20. La signolingüística
- 1.14.21. Concepto de signolingüística
- 1.14.22. El nacimiento de la signolingüística
- 1.14.23. La dactilología
- 1.14.24. Concepto de la dactilología
- 1.14.25. Utilización de la dactilología
- 1.14.26. El alfabeto dactilológico
- 1.14.27. Conclusiones finales.
- 1.14.28. La importancia de que el logopeda conozca la lengua de signos
- 1.14.29. ¿Dónde estudiar lengua de signos?
- 1.14.30. Recursos para practicar gratis lengua de signos



*Matricúlate en esta titulación para acceder a los materiales más novedosos del mercado en Intervención Logopédica, disponibles en formatos como el vídeo explicativo o el resumen interactivo”*



05

# Metodología de estudio

TECH es la primera universidad en el mundo que combina la metodología de los **case studies** con el **Relearning**, un sistema de aprendizaje 100% online basado en la reiteración dirigida.

Esta disruptiva estrategia pedagógica ha sido concebida para ofrecer a los profesionales la oportunidad de actualizar conocimientos y desarrollar competencias de un modo intensivo y riguroso. Un modelo de aprendizaje que coloca al estudiante en el centro del proceso académico y le otorga todo el protagonismo, adaptándose a sus necesidades y dejando de lado las metodologías más convencionales.



“

*TECH te prepara para afrontar nuevos retos en entornos inciertos y lograr el éxito en tu carrera”*

### El alumno: la prioridad de todos los programas de TECH

En la metodología de estudios de TECH el alumno es el protagonista absoluto. Las herramientas pedagógicas de cada programa han sido seleccionadas teniendo en cuenta las demandas de tiempo, disponibilidad y rigor académico que, a día de hoy, no solo exigen los estudiantes sino los puestos más competitivos del mercado.

Con el modelo educativo asincrónico de TECH, es el alumno quien elige el tiempo que destina al estudio, cómo decide establecer sus rutinas y todo ello desde la comodidad del dispositivo electrónico de su preferencia. El alumno no tendrá que asistir a clases en vivo, a las que muchas veces no podrá acudir. Las actividades de aprendizaje las realizará cuando le venga bien. Siempre podrá decidir cuándo y desde dónde estudiar.

“

*En TECH NO tendrás clases en directo  
(a las que luego nunca puedes asistir)”*





### Los planes de estudios más exhaustivos a nivel internacional

TECH se caracteriza por ofrecer los itinerarios académicos más completos del entorno universitario. Esta exhaustividad se logra a través de la creación de temarios que no solo abarcan los conocimientos esenciales, sino también las innovaciones más recientes en cada área.

Al estar en constante actualización, estos programas permiten que los estudiantes se mantengan al día con los cambios del mercado y adquieran las habilidades más valoradas por los empleadores. De esta manera, quienes finalizan sus estudios en TECH reciben una preparación integral que les proporciona una ventaja competitiva notable para avanzar en sus carreras.

Y además, podrán hacerlo desde cualquier dispositivo, pc, tableta o smartphone.

“

*El modelo de TECH es asincrónico, de modo que te permite estudiar con tu pc, tableta o tu smartphone donde quieras, cuando quieras y durante el tiempo que quieras”*



## Case studies o Método del caso

El método del caso ha sido el sistema de aprendizaje más utilizado por las mejores escuelas de negocios del mundo. Desarrollado en 1912 para que los estudiantes de Derecho no solo aprendiesen las leyes a base de contenidos teóricos, su función era también presentarles situaciones complejas reales. Así, podían tomar decisiones y emitir juicios de valor fundamentados sobre cómo resolverlas. En 1924 se estableció como método estándar de enseñanza en Harvard.

Con este modelo de enseñanza es el propio alumno quien va construyendo su competencia profesional a través de estrategias como el *Learning by doing* o el *Design Thinking*, utilizadas por otras instituciones de renombre como Yale o Stanford.

Este método, orientado a la acción, será aplicado a lo largo de todo el itinerario académico que el alumno emprenda junto a TECH. De ese modo se enfrentará a múltiples situaciones reales y deberá integrar conocimientos, investigar, argumentar y defender sus ideas y decisiones. Todo ello con la premisa de responder al cuestionamiento de cómo actuaría al posicionarse frente a eventos específicos de complejidad en su labor cotidiana.



## Método Relearning

En TECH los *case studies* son potenciados con el mejor método de enseñanza 100% online: el *Relearning*.

Este método rompe con las técnicas tradicionales de enseñanza para poner al alumno en el centro de la ecuación, proveyéndole del mejor contenido en diferentes formatos. De esta forma, consigue repasar y reiterar los conceptos clave de cada materia y aprender a aplicarlos en un entorno real.

En esta misma línea, y de acuerdo a múltiples investigaciones científicas, la reiteración es la mejor manera de aprender. Por eso, TECH ofrece entre 8 y 16 repeticiones de cada concepto clave dentro de una misma lección, presentada de una manera diferente, con el objetivo de asegurar que el conocimiento sea completamente afianzado durante el proceso de estudio.

*El Relearning te permitirá aprender con menos esfuerzo y más rendimiento, implicándote más en tu especialización, desarrollando el espíritu crítico, la defensa de argumentos y el contraste de opiniones: una ecuación directa al éxito.*



## Un Campus Virtual 100% online con los mejores recursos didácticos

Para aplicar su metodología de forma eficaz, TECH se centra en proveer a los egresados de materiales didácticos en diferentes formatos: textos, vídeos interactivos, ilustraciones y mapas de conocimiento, entre otros. Todos ellos, diseñados por profesores cualificados que centran el trabajo en combinar casos reales con la resolución de situaciones complejas mediante simulación, el estudio de contextos aplicados a cada carrera profesional y el aprendizaje basado en la reiteración, a través de audios, presentaciones, animaciones, imágenes, etc.

Y es que las últimas evidencias científicas en el ámbito de las Neurociencias apuntan a la importancia de tener en cuenta el lugar y el contexto donde se accede a los contenidos antes de iniciar un nuevo aprendizaje. Poder ajustar esas variables de una manera personalizada favorece que las personas puedan recordar y almacenar en el hipocampo los conocimientos para retenerlos a largo plazo. Se trata de un modelo denominado *Neurocognitive context-dependent e-learning* que es aplicado de manera consciente en esta titulación universitaria.

Por otro lado, también en aras de favorecer al máximo el contacto mentor-alumno, se proporciona un amplio abanico de posibilidades de comunicación, tanto en tiempo real como en diferido (mensajería interna, foros de discusión, servicio de atención telefónica, email de contacto con secretaría técnica, chat y videoconferencia).

Asimismo, este completísimo Campus Virtual permitirá que el alumnado de TECH organice sus horarios de estudio de acuerdo con su disponibilidad personal o sus obligaciones laborales. De esa manera tendrá un control global de los contenidos académicos y sus herramientas didácticas, puestas en función de su acelerada actualización profesional.



*La modalidad de estudios online de este programa te permitirá organizar tu tiempo y tu ritmo de aprendizaje, adaptándolo a tus horarios”*

### La eficacia del método se justifica con cuatro logros fundamentales:

1. Los alumnos que siguen este método no solo consiguen la asimilación de conceptos, sino un desarrollo de su capacidad mental, mediante ejercicios de evaluación de situaciones reales y aplicación de conocimientos.
2. El aprendizaje se concreta de una manera sólida en capacidades prácticas que permiten al alumno una mejor integración en el mundo real.
3. Se consigue una asimilación más sencilla y eficiente de las ideas y conceptos, gracias al planteamiento de situaciones que han surgido de la realidad.
4. La sensación de eficiencia del esfuerzo invertido se convierte en un estímulo muy importante para el alumnado, que se traduce en un interés mayor en los aprendizajes y un incremento del tiempo dedicado a trabajar en el curso.



### La metodología universitaria mejor valorada por sus alumnos

Los resultados de este innovador modelo académico son constatables en los niveles de satisfacción global de los egresados de TECH.

La valoración de los estudiantes sobre la calidad docente, calidad de los materiales, estructura del curso y sus objetivos es excelente. No en valde, la institución se convirtió en la universidad mejor valorada por sus alumnos según el índice global score, obteniendo un 4,9 de 5.

*Accede a los contenidos de estudio desde cualquier dispositivo con conexión a Internet (ordenador, tablet, smartphone) gracias a que TECH está al día de la vanguardia tecnológica y pedagógica.*

*Podrás aprender con las ventajas del acceso a entornos simulados de aprendizaje y el planteamiento de aprendizaje por observación, esto es, Learning from an expert.*



Así, en este programa estarán disponibles los mejores materiales educativos, preparados a conciencia:



#### Material de estudio

Todos los contenidos didácticos son creados por los especialistas que van a impartir el curso, específicamente para él, de manera que el desarrollo didáctico sea realmente específico y concreto.

Estos contenidos son aplicados después al formato audiovisual que creará nuestra manera de trabajo online, con las técnicas más novedosas que nos permiten ofrecerte una gran calidad, en cada una de las piezas que pondremos a tu servicio.



#### Prácticas de habilidades y competencias

Realizarás actividades de desarrollo de competencias y habilidades específicas en cada área temática. Prácticas y dinámicas para adquirir y desarrollar las destrezas y habilidades que un especialista precisa desarrollar en el marco de la globalización que vivimos.



#### Resúmenes interactivos

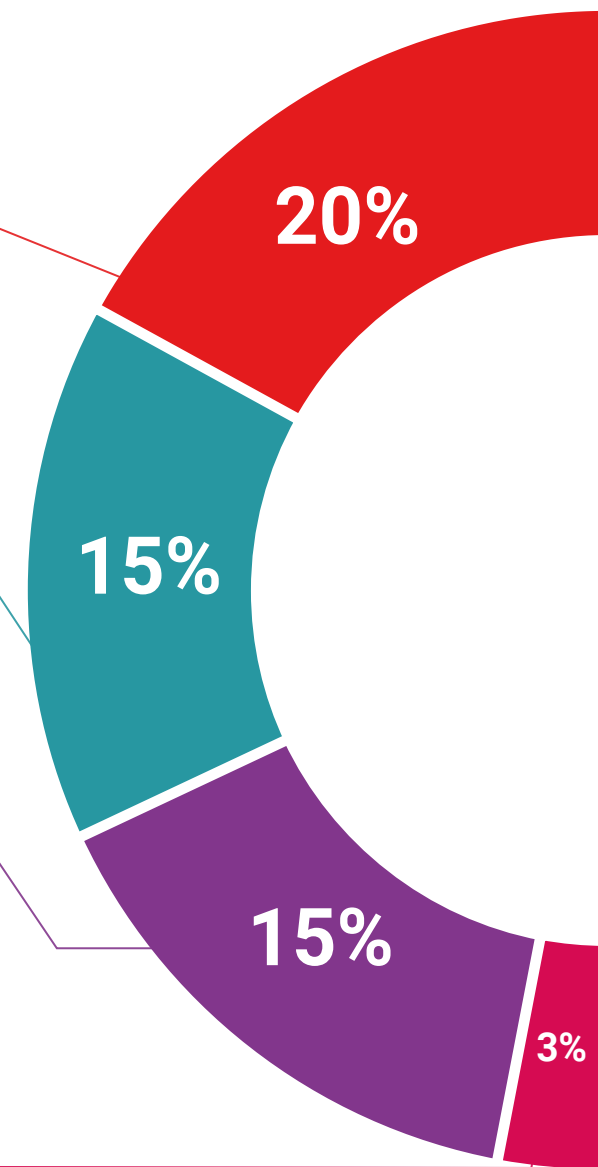
Presentamos los contenidos de manera atractiva y dinámica en píldoras multimedia que incluyen audio, vídeos, imágenes, esquemas y mapas conceptuales con el fin de afianzar el conocimiento.

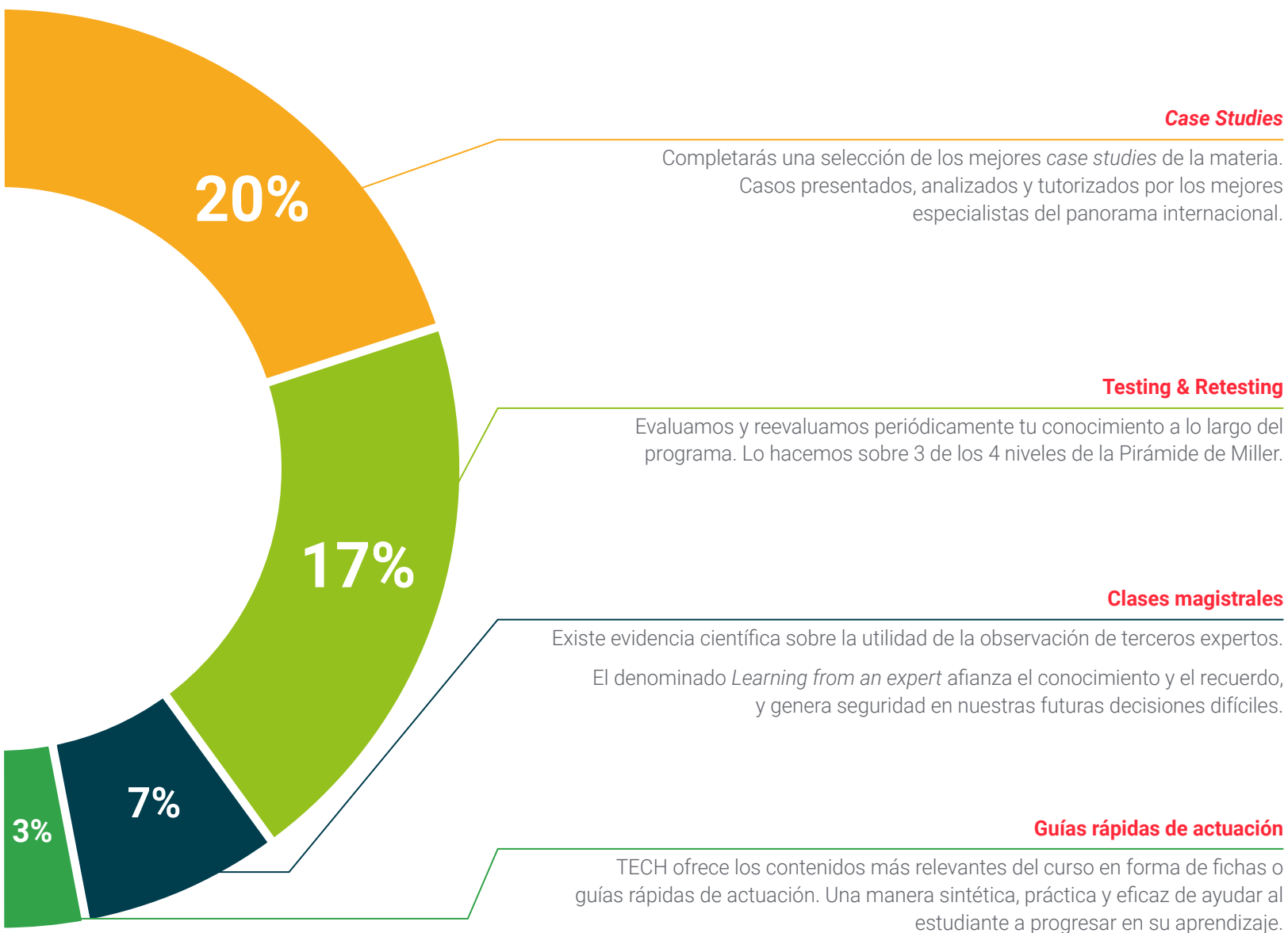
Este sistema exclusivo educativo para la presentación de contenidos multimedia fue premiado por Microsoft como "Caso de éxito en Europa".



#### Lecturas complementarias

Artículos recientes, documentos de consenso, guías internacionales... En nuestra biblioteca virtual tendrás acceso a todo lo que necesitas para completar tu capacitación.





#### Case Studies

Completarás una selección de los mejores *case studies* de la materia. Casos presentados, analizados y tutorizados por los mejores especialistas del panorama internacional.



#### Testing & Retesting

Evaluamos y reevaluamos periódicamente tu conocimiento a lo largo del programa. Lo hacemos sobre 3 de los 4 niveles de la Pirámide de Miller.



#### Clases magistrales

Existe evidencia científica sobre la utilidad de la observación de terceros expertos. El denominado *Learning from an expert* afianza el conocimiento y el recuerdo, y genera seguridad en nuestras futuras decisiones difíciles.



#### Guías rápidas de actuación

TECH ofrece los contenidos más relevantes del curso en forma de fichas o guías rápidas de actuación. Una manera sintética, práctica y eficaz de ayudar al estudiante a progresar en su aprendizaje.



06

# Titulación

El Diplomado en Intervención Logopédica garantiza, además de la capacitación más rigurosa y actualizada, el acceso a un Diplomado expedido por TECH Universidad.



“

*Supera con éxito este programa y recibe tu titulación universitaria sin desplazamientos ni farragosos trámites”*



Este **Diplomado en Intervención Logopédica** contiene el programa universitario más completo y actualizado del mercado.

Tras la superación de la evaluación, el alumno recibirá por correo postal\* con acuse de recibo su correspondiente título de **Diplomado** emitido por **TECH Universidad**.

Este título expedido por **TECH Universidad** expresará la calificación que haya obtenido en el **Diplomado**, y reunirá los requisitos comúnmente exigidos por las bolsas de trabajo, oposiciones y comités evaluadores de carreras profesionales.

Título: **Diplomado en Intervención Logopédica**

Modalidad: **No escolarizada (100% en línea)**

Duración: **6 semanas**



\*Apostilla de La Haya. En caso de que el alumno solicite que su título en papel recabe la Apostilla de La Haya, TECH Universidad realizará las gestiones oportunas para su obtención, con un coste adicional.

futuro  
salud confianza personas  
educación información tutores  
garantía acreditación enseñanza  
instituciones tecnología aprendizaje  
comunidad compromiso  
atención personalizada innovación  
conocimiento presente calidad  
desarrollo web formación  
aula virtual idiomas



## Diplomado

### Intervención Logopédica

- » Modalidad: No escolarizada (100% en línea)
- » Duración: 6 semanas
- » Titulación: TECH Universidad
- » Horario: a tu ritmo
- » Exámenes: online

# Diplomado

## Intervención Logopédica

