

Diplomado

Dificultades del Aprendizaje en Educación Infantil





Diplomado

Dificultades del Aprendizaje en Educación Infantil

- » Modalidad: No escolarizada (100% en línea)
- » Duración: 12 semanas
- » Titulación: TECH Universidad
- » Horario: a tu ritmo
- » Exámenes: online

Acceso web: www.techtitute.com/educacion/curso-universitario/dificultades-aprendizaje-educacion-infantil

Índice

01

Presentación

pág. 4

02

Objetivos

pág. 8

03

Estructura y contenido

pág. 12

04

Metodología de estudio

pág. 16

05

Titulación

pág. 26

01

Presentación

En la etapa infantil es donde los niños empiezan a desarrollar sus capacidades educativas y, por tanto, donde pueden detectarse algunas Dificultades del Aprendizaje. Los docentes son los profesionales que están en contacto con los alumnos, por lo que deben contar con las habilidades necesarias para ser capaces de detectar y valorar cualquier posible obstáculo en su aprendizaje. Si lo que quiere el profesional es especializarse en este campo, esta es la oportunidad. TECH Universidad presenta la capacitación más completa del momento en esta materia.



“

Los profesores deben contar con unas habilidades específicas que les permitan reconocer las Dificultades del Aprendizaje en sus alumnos y diseñar programas capacitivos adaptados”

Las dificultades de aprendizaje están relacionadas con las alteraciones que un niño puede presentar en diferentes áreas: lectoescritura, capacidad lógico-matemática, lenguaje y razonamiento. De esta manera, se trata de un conjunto de problemas diferenciados dentro de las Necesidades Educativas Especiales (NEE), que puede ser intrínseco o extrínseco al alumno, interfiriendo en ambos casos en su adecuación a las exigencias de los procesos de enseñanza y de aprendizaje.

En este Diplomado se estudiará la definición de las dificultades de aprendizaje y las características básicas que presentan los niños con estas dificultades, con el fin de promover la detección de este alumnado y poder diseñar propuestas para atender a sus necesidades educativas. Para ello, se llevará a cabo una revisión de los hitos evolutivos de los infantes de Educación Infantil y Primaria, y se profundizará en la conceptualización y etiología de las dificultades de aprendizaje, analizando los distintos tipos existentes y ofreciendo pautas para su detección e intervención por parte del profesorado del aula ordinaria.

Además, se analizará la evolución del concepto de educación especial, así como también las características y necesidades del alumnado de NEE en la primera infancia, aportando modelos de intervención temprana con el fin de tratar de prevenir las dificultades o, en su defecto, intervenir en ellas con rapidez.

Esta capacitación se distingue por poder cursarse en un formato 100% online, adaptándose a las necesidades y obligaciones los estudiantes, de forma asincrónica y completamente autogestionable. Los alumnos podrá elegir qué días, a qué hora y cuánto tiempo dedicarle al estudio de los contenidos del programa, siempre en sintonía con las capacidades y aptitudes dedicadas al mismo.

El orden y distribución de las asignaturas y sus temas está especialmente diseñado para permitir que cada estudiante decida su dedicación y autogestione su tiempo. Para ello, dispondrá de materiales teóricos presentados mediante textos enriquecidos, presentaciones multimedia, ejercicios y actividades prácticas guiadas, vídeos motivacionales, clases magistrales y casos prácticos, donde podrá evocar de forma ordenada el conocimiento y entrenar la toma de decisiones que demuestre su capacitación dentro del ámbito de la enseñanza.

Este **Diplomado en Dificultades del Aprendizaje en Educación Infantil** contiene el programa universitario más completo y actualizado. Sus características más destacadas son:

- ♦ El desarrollo de casos prácticos presentados en escenarios simulados por expertos en el área de conocimiento, donde el estudiante evocará de forma ordenada el conocimiento aprendido y demuestre la adquisición de las competencias
- ♦ Los contenidos gráficos, esquemáticos y eminentemente prácticos con los que están concebidos recogen una información científica y práctica sobre aquellas disciplinas indispensables para el ejercicio profesional
- ♦ Las últimas novedades sobre la enseñanza a alumnos con Dificultades del Aprendizaje
- ♦ Los ejercicios prácticos donde realizar el proceso de autoevaluación para mejorar el aprendizaje, así como las actividades en diferentes niveles de competencia
- ♦ Su especial hincapié en metodologías innovadoras e investigación docente
- ♦ Las lecciones teóricas, preguntas al experto, foros de discusión de temas controvertidos y trabajos de reflexión individual
- ♦ La disponibilidad de acceso a los contenidos desde cualquier dispositivo fijo o portátil con conexión a internet



Mejorar las habilidades de los docentes es fundamental para ofrecer a los alumnos capacitaciones de calidad”

“

Sumérgete en el estudio de este completísimo programa, en el que encontrarás todo lo que necesitas para adquirir un nivel profesional superior y competir con los mejores”

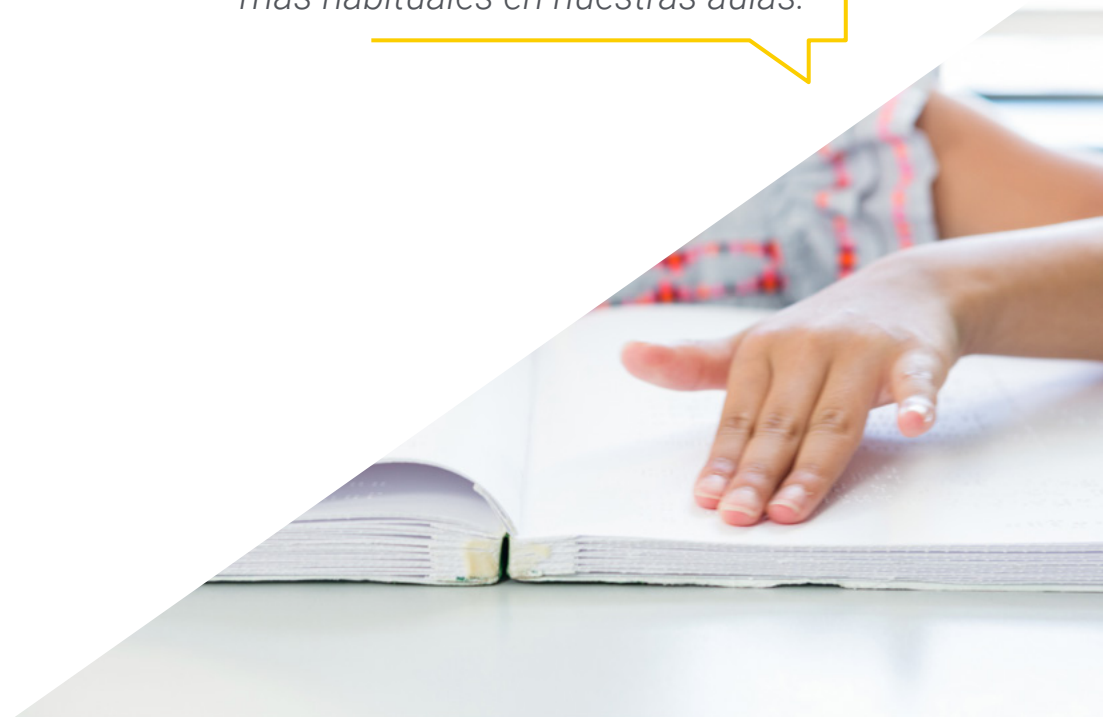
Incluye en su cuadro docente a profesionales pertenecientes al ámbito de la educación, que vierten en esta capacitación la experiencia de su trabajo, además de reconocidos especialistas de sociedades de referencia y universidades de prestigio.

Su contenido multimedia, elaborado con la última tecnología educativa, permitirá a los profesionales un aprendizaje situado y contextual, es decir, un entorno simulado que proporcionará una capacitación inmersiva programada para entrenarse ante situaciones reales.

El diseño de este programa se centra en el Aprendizaje Basado en Problemas, mediante el cual los docentes deberán tratar de resolver las distintas situaciones de práctica profesional que se le planteen a lo largo del programa. Para ello, el contarán con la ayuda de un novedoso sistema de vídeo interactivo realizado por reconocidos expertos en el campo de la enseñanza a niños con Dificultades del Aprendizaje y con gran experiencia docente.

Te ofrecemos la mejor metodología docente con multitud de casos prácticos para que desarrolles tu estudio como si estuvieras enfrentándote a casos reales.

El programa invita a aprender y a crecer, a desarrollarnos como docentes, a conocer herramientas y estrategias educativas en relación a las necesidades más habituales en nuestras aulas.



02 Objetivos

El Diplomado en Dificultades del Aprendizaje en Educación Infantil está orientado a desarrollar en los estudiantes las capacidades requeridas para el ejercicio de su profesión. Para ello, TECH Universidad ofrece la capacitación más completa de la mano de los principales expertos en la materia.



“

Conviértete en docente de Educación Infantil gracias a la oportunidad que te ofrece TECH, la principal universidad online en español”



Objetivo general

- Desarrollar en los docentes las competencias necesarias para impartir sus lecciones en la etapa de Educación Infantil cumpliendo con los objetivos educativos previstos y centrados en los alumnos de estas edades con dificultades de aprendizaje

“

*Nuestro objetivo es lograr la
excelencia académica y ayudarte
a ti también a alcanzarla”*





Objetivos específicos

- ♦ Ofrecer una visión general al alumnado sobre cuáles son las dificultades de aprendizaje que se pueden encontrar en el aula
- ♦ Detectar las diversas dificultades que puede presentar el alumnado
- ♦ Distinguir los conceptos, problemas y dificultades de aprendizaje
- ♦ Conocer los diferentes estilos de aprendizaje y estilos cognitivos
- ♦ Prevenir las dificultades de aprendizaje antes de que se produzcan
- ♦ Intervenir antes los distintos problemas de aprendizaje
- ♦ Adquirir los contenidos específicos para Educación de Infantil
- ♦ Identificar las diferentes dificultades de aprendizaje
- ♦ Analizar los diferentes trastornos del aprendizaje
- ♦ Saber reconocer los trastornos específicos del aprendizaje
- ♦ Conocer las diversas dificultades afectivas
- ♦ Elaborar relación familia-escuela

03

Estructura y contenido

La estructura de los contenidos ha sido diseñada por los profesionales de primer nivel dentro del panorama educativo, con una amplia trayectoria y reconocido prestigio en la profesión, avalada por su experiencia, y con amplio dominio de las nuevas tecnologías aplicadas a la docencia.





“

*Los mejores contenidos para capacitar
a los mejores profesores”*

Módulo 1. Dificultades de Aprendizaje I

- 1.1. Psicología del desarrollo
 - 1.1.1. El desarrollo físico o motor
 - 1.1.2. El desarrollo cognitivo
 - 1.1.3. El desarrollo del lenguaje
 - 1.1.4. El Desarrollo emocional
- 1.2. Dificultades del Aprendizaje: dificultades de carácter intrapsicológico e interpsicológico
 - 1.2.1. Definición y conceptualización de las dificultades de aprendizaje (DA)
 - 1.2.2. Dificultades del Aprendizaje de carácter intrapsicológico
 - 1.2.3. Dificultades del Aprendizaje de carácter interpsicológico
 - 1.2.4. Las hipótesis interactivas
- 1.3. Necesidades educativas especiales y educación inclusiva
 - 1.3.1. El movimiento de la escuela inclusiva superadora de la integración escolar
 - 1.3.2. Hacia una escuela para todos
- 1.4. Dificultades del Aprendizaje relacionadas con problemas en la comunicación, el lenguaje, el habla y la voz
 - 1.4.1. La patología lingüística oral: problemas en el ámbito comunicativo, el lenguaje, el habla y la voz
 - 1.4.2. Problemas de lenguaje
 - 1.4.3. Trastornos del habla y la articulación
- 1.5. Dificultades del Aprendizaje relacionadas con la lectoescritura
 - 1.5.1. Conceptualización de la dislexia o trastorno específico de la lectura
 - 1.5.2. Características
 - 1.5.3. Rutas de la lectura y tipos de dislexia
 - 1.5.4. Pautas de intervención
 - 1.5.5. Otras dificultades de aprendizaje relacionadas con la lectoescritura
- 1.6. Dificultades del Aprendizaje relacionadas con las matemáticas
 - 1.6.1. Conceptualización del trastorno específico del aprendizaje con dificultades en las matemáticas
 - 1.6.2. Etiología y curso
 - 1.6.3. Tipos
 - 1.6.4. Características
 - 1.6.5. Pautas de intervención en el aula

- 1.7. Discapacidad intelectual
 - 1.7.1. Conceptualización de la discapacidad intelectual
 - 1.7.2. Detección de la discapacidad intelectual en el aula
 - 1.7.3. Necesidades educativas especiales de los niños con discapacidad intelectual
 - 1.7.4. Pautas de intervención en el aula
- 1.8. Las altas capacidades en el aula: claves para su identificación y desarrollo educativo
 - 1.8.1. ¿Es un problema educativo la alta capacidad?
 - 1.8.2. El concepto: ¿se puede definir qué es la alta capacidad?
 - 1.8.3. La identificación: ¿se puede identificar a los alumnos más capaces?
 - 1.8.4. La intervención: ¿qué, cómo y cuándo enseñar?
- 1.9. Dificultades del Aprendizaje relacionadas con déficit sensorial visual y auditivo
 - 1.9.1. Discapacidad visual
 - 1.9.2. Características del desarrollo en los niños con discapacidad visual
 - 1.9.3. Necesidades educativas especiales de los niños con discapacidad visual
 - 1.9.4. Intervención educativa en el aula
 - 1.9.5. Discapacidad auditiva
 - 1.9.6. Detección del alumnado con discapacidad auditiva en el aula
 - 1.9.7. Necesidades educativas especiales en los niños con discapacidad auditiva
 - 1.9.8. Pautas de intervención en el aula
- 1.10. Dificultades en la coordinación motora o dispraxias
 - 1.10.1. Conceptualización de la discapacidad motora
 - 1.10.2. Conceptualización de las dificultades en la coordinación motora o dispraxias
 - 1.10.3. Detección de las dispraxias en el aula
 - 1.10.4. Pautas de intervención en el aula
- 1.11. Trastorno por déficit de atención con hiperactividad (TDAH)
 - 1.11.1. Conceptualización
 - 1.11.2. Tipos y características
 - 1.11.3. Trastornos asociados
 - 1.11.4. Conceptualización de las funciones ejecutivas y su repercusión en el rendimiento y el área social
 - 1.11.5. Detección del TDAH en el aula
 - 1.11.6. Pautas de intervención en el aula

- 1.12. La evaluación de los centros y el entorno educativo
 - 1.12.1. Conceptualización y caracterización del trastorno del espectro autista (TEA)
 - 1.12.2. Conceptualización y caracterización del síndrome de Asperger
 - 1.12.3. Pautas para identificar a los niños con TEA o con síndrome de Asperger en el aula
 - 1.12.4. Pautas de intervención

Módulo 2. Dificultades del Aprendizaje II

- 2.1. Evolución de la educación especial a la educación inclusiva en Educación Infantil
 - 2.1.1. Conceptos clave de la educación especial a la educación inclusiva
 - 2.1.2. Condiciones de la escuela inclusiva
 - 2.1.3. Fomentar la educación inclusiva en la Educación Infantil
- 2.2. Características y necesidades en la primera infancia
 - 2.2.1. Adquisición de las habilidades motrices
 - 2.2.2. Adquisición del desarrollo psicológico
 - 2.2.3. Desarrollo de la subjetivación
- 2.3. El papel de los padres en el ámbito de atención temprana
 - 2.3.1. Entrenamiento de los padres
 - 2.3.2. No participación de los padres
 - 2.3.3. Fomentar las relaciones padres-hijos
- 2.4. Dificultades en la adquisición del lenguaje
 - 2.4.1. Desarrollo del lenguaje de 0 a 4 años
 - 2.4.2. Dificultades en la adquisición del lenguaje
 - 2.4.3. Intervención educativa en el aula de Educación Infantil
- 2.5. Dificultades asociadas con los inicios de la lectoescritura
 - 2.5.1. Dilemas sobre el lenguaje escrito
 - 2.5.2. Dificultades en el aprendizaje de la lectura
 - 2.5.3. Intervención educativa en el aula de Educación Infantil
- 2.6. Trastorno del espectro autista: atención temprana
 - 2.6.1. Desarrollo cognitivo infantil y signos de alerta
 - 2.6.2. Programa de atención temprana en el trastorno del espectro autista (TEA)
- 2.7. Dificultades afectivas
 - 2.7.1. Vínculo afectivo: apego y desapego
 - 2.7.2. Sobreprotección
 - 2.7.3. Descripción de las dificultades afectivas
 - 2.7.4. Fomentar la autoestima y el autoconcepto
 - 2.7.5. Intervenciones educativas en el aula de Educación Infantil
- 2.8. Precocidad intelectual y capacidades
 - 2.8.1. Criterios generales
 - 2.8.2. Precocidad intelectual en edades tempranas
 - 2.8.3. Altas capacidades en edades tempranas
 - 2.8.4. Intervenciones educativas en el aula de Educación Infantil
- 2.9. Relaciones con las familias
 - 2.9.1. Criterios generales
 - 2.9.2. Establecer una buena comunicación con las familias
 - 2.9.3. Descripción del desarrollo de las entrevistas con las familias
- 2.10. El trabajo con el equipo educativo de Educación Infantil
 - 2.10.1. Conceptos clave
 - 2.10.2. Un equipo en torno a un niño o niña
 - 2.10.3. Fortalezas del trabajo conjunto
- 2.11. Métodos de observación o valoración en Educación Infantil
 - 2.11.1. Conceptos clave
 - 2.11.2. Observaciones
 - 2.11.3. Valoraciones multidisciplinares
- 2.12. Psicomotricidad en la escuela de Educación Infantil
 - 2.12.1. Conceptos clave
 - 2.12.2. Factores educativos de la psicomotricidad
 - 2.12.3. Práctica psicomotriz en el aula de Educación Infantil
- 2.13. Resiliencia educativa
 - 2.13.1. Conceptos clave de la resiliencia
 - 2.13.2. Resiliencia educativa: hacia el camino del aprendizaje exitoso
 - 2.13.3. Características de las escuelas promotoras de la resiliencia

04

Metodología de estudio

TECH es la primera universidad en el mundo que combina la metodología de los **case studies** con el **Relearning**, un sistema de aprendizaje 100% online basado en la reiteración dirigida.

Esta disruptiva estrategia pedagógica ha sido concebida para ofrecer a los profesionales la oportunidad de actualizar conocimientos y desarrollar competencias de un modo intensivo y riguroso. Un modelo de aprendizaje que coloca al estudiante en el centro del proceso académico y le otorga todo el protagonismo, adaptándose a sus necesidades y dejando de lado las metodologías más convencionales.



“

TECH te prepara para afrontar nuevos retos en entornos inciertos y lograr el éxito en tu carrera”

El alumno: la prioridad de todos los programas de TECH

En la metodología de estudios de TECH el alumno es el protagonista absoluto. Las herramientas pedagógicas de cada programa han sido seleccionadas teniendo en cuenta las demandas de tiempo, disponibilidad y rigor académico que, a día de hoy, no solo exigen los estudiantes sino los puestos más competitivos del mercado.

Con el modelo educativo asincrónico de TECH, es el alumno quien elige el tiempo que destina al estudio, cómo decide establecer sus rutinas y todo ello desde la comodidad del dispositivo electrónico de su preferencia. El alumno no tendrá que asistir a clases en vivo, a las que muchas veces no podrá acudir. Las actividades de aprendizaje las realizará cuando le venga bien. Siempre podrá decidir cuándo y desde dónde estudiar.

“

*En TECH NO tendrás clases en directo
(a las que luego nunca puedes asistir)”*



Los planes de estudios más exhaustivos a nivel internacional

TECH se caracteriza por ofrecer los itinerarios académicos más completos del entorno universitario. Esta exhaustividad se logra a través de la creación de temarios que no solo abarcan los conocimientos esenciales, sino también las innovaciones más recientes en cada área.

Al estar en constante actualización, estos programas permiten que los estudiantes se mantengan al día con los cambios del mercado y adquieran las habilidades más valoradas por los empleadores. De esta manera, quienes finalizan sus estudios en TECH reciben una preparación integral que les proporciona una ventaja competitiva notable para avanzar en sus carreras.

Y además, podrán hacerlo desde cualquier dispositivo, pc, tableta o smartphone.

“

El modelo de TECH es asincrónico, de modo que te permite estudiar con tu pc, tableta o tu smartphone donde quieras, cuando quieras y durante el tiempo que quieras”

Case studies o Método del caso

El método del caso ha sido el sistema de aprendizaje más utilizado por las mejores escuelas de negocios del mundo. Desarrollado en 1912 para que los estudiantes de Derecho no solo aprendiesen las leyes a base de contenidos teóricos, su función era también presentarles situaciones complejas reales. Así, podían tomar decisiones y emitir juicios de valor fundamentados sobre cómo resolverlas. En 1924 se estableció como método estándar de enseñanza en Harvard.

Con este modelo de enseñanza es el propio alumno quien va construyendo su competencia profesional a través de estrategias como el *Learning by doing* o el *Design Thinking*, utilizadas por otras instituciones de renombre como Yale o Stanford.

Este método, orientado a la acción, será aplicado a lo largo de todo el itinerario académico que el alumno emprenda junto a TECH. De ese modo se enfrentará a múltiples situaciones reales y deberá integrar conocimientos, investigar, argumentar y defender sus ideas y decisiones. Todo ello con la premisa de responder al cuestionamiento de cómo actuaría al posicionarse frente a eventos específicos de complejidad en su labor cotidiana.



Método Relearning

En TECH los *case studies* son potenciados con el mejor método de enseñanza 100% online: el *Relearning*.

Este método rompe con las técnicas tradicionales de enseñanza para poner al alumno en el centro de la ecuación, proveyéndole del mejor contenido en diferentes formatos. De esta forma, consigue repasar y reiterar los conceptos clave de cada materia y aprender a aplicarlos en un entorno real.

En esta misma línea, y de acuerdo a múltiples investigaciones científicas, la reiteración es la mejor manera de aprender. Por eso, TECH ofrece entre 8 y 16 repeticiones de cada concepto clave dentro de una misma lección, presentada de una manera diferente, con el objetivo de asegurar que el conocimiento sea completamente afianzado durante el proceso de estudio.

El Relearning te permitirá aprender con menos esfuerzo y más rendimiento, implicándote más en tu especialización, desarrollando el espíritu crítico, la defensa de argumentos y el contraste de opiniones: una ecuación directa al éxito.



Un Campus Virtual 100% online con los mejores recursos didácticos

Para aplicar su metodología de forma eficaz, TECH se centra en proveer a los egresados de materiales didácticos en diferentes formatos: textos, vídeos interactivos, ilustraciones y mapas de conocimiento, entre otros. Todos ellos, diseñados por profesores cualificados que centran el trabajo en combinar casos reales con la resolución de situaciones complejas mediante simulación, el estudio de contextos aplicados a cada carrera profesional y el aprendizaje basado en la reiteración, a través de audios, presentaciones, animaciones, imágenes, etc.

Y es que las últimas evidencias científicas en el ámbito de las Neurociencias apuntan a la importancia de tener en cuenta el lugar y el contexto donde se accede a los contenidos antes de iniciar un nuevo aprendizaje. Poder ajustar esas variables de una manera personalizada favorece que las personas puedan recordar y almacenar en el hipocampo los conocimientos para retenerlos a largo plazo. Se trata de un modelo denominado *Neurocognitive context-dependent e-learning* que es aplicado de manera consciente en esta titulación universitaria.

Por otro lado, también en aras de favorecer al máximo el contacto mentor-alumno, se proporciona un amplio abanico de posibilidades de comunicación, tanto en tiempo real como en diferido (mensajería interna, foros de discusión, servicio de atención telefónica, email de contacto con secretaría técnica, chat y videoconferencia).

Asimismo, este completísimo Campus Virtual permitirá que el alumnado de TECH organice sus horarios de estudio de acuerdo con su disponibilidad personal o sus obligaciones laborales. De esa manera tendrá un control global de los contenidos académicos y sus herramientas didácticas, puestas en función de su acelerada actualización profesional.



La modalidad de estudios online de este programa te permitirá organizar tu tiempo y tu ritmo de aprendizaje, adaptándolo a tus horarios”

La eficacia del método se justifica con cuatro logros fundamentales:

1. Los alumnos que siguen este método no solo consiguen la asimilación de conceptos, sino un desarrollo de su capacidad mental, mediante ejercicios de evaluación de situaciones reales y aplicación de conocimientos.
2. El aprendizaje se concreta de una manera sólida en capacidades prácticas que permiten al alumno una mejor integración en el mundo real.
3. Se consigue una asimilación más sencilla y eficiente de las ideas y conceptos, gracias al planteamiento de situaciones que han surgido de la realidad.
4. La sensación de eficiencia del esfuerzo invertido se convierte en un estímulo muy importante para el alumnado, que se traduce en un interés mayor en los aprendizajes y un incremento del tiempo dedicado a trabajar en el curso.

La metodología universitaria mejor valorada por sus alumnos

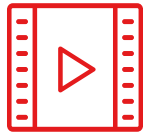
Los resultados de este innovador modelo académico son constatables en los niveles de satisfacción global de los egresados de TECH.

La valoración de los estudiantes sobre la calidad docente, calidad de los materiales, estructura del curso y sus objetivos es excelente. No en valde, la institución se convirtió en la universidad mejor valorada por sus alumnos según el índice global score, obteniendo un 4,9 de 5.

Accede a los contenidos de estudio desde cualquier dispositivo con conexión a Internet (ordenador, tablet, smartphone) gracias a que TECH está al día de la vanguardia tecnológica y pedagógica.

Podrás aprender con las ventajas del acceso a entornos simulados de aprendizaje y el planteamiento de aprendizaje por observación, esto es, Learning from an expert.

Así, en este programa estarán disponibles los mejores materiales educativos, preparados a conciencia:



Material de estudio

Todos los contenidos didácticos son creados por los especialistas que van a impartir el curso, específicamente para él, de manera que el desarrollo didáctico sea realmente específico y concreto.

Estos contenidos son aplicados después al formato audiovisual que creará nuestra manera de trabajo online, con las técnicas más novedosas que nos permiten ofrecerte una gran calidad, en cada una de las piezas que pondremos a tu servicio.



Prácticas de habilidades y competencias

Realizarás actividades de desarrollo de competencias y habilidades específicas en cada área temática. Prácticas y dinámicas para adquirir y desarrollar las destrezas y habilidades que un especialista precisa desarrollar en el marco de la globalización que vivimos.



Resúmenes interactivos

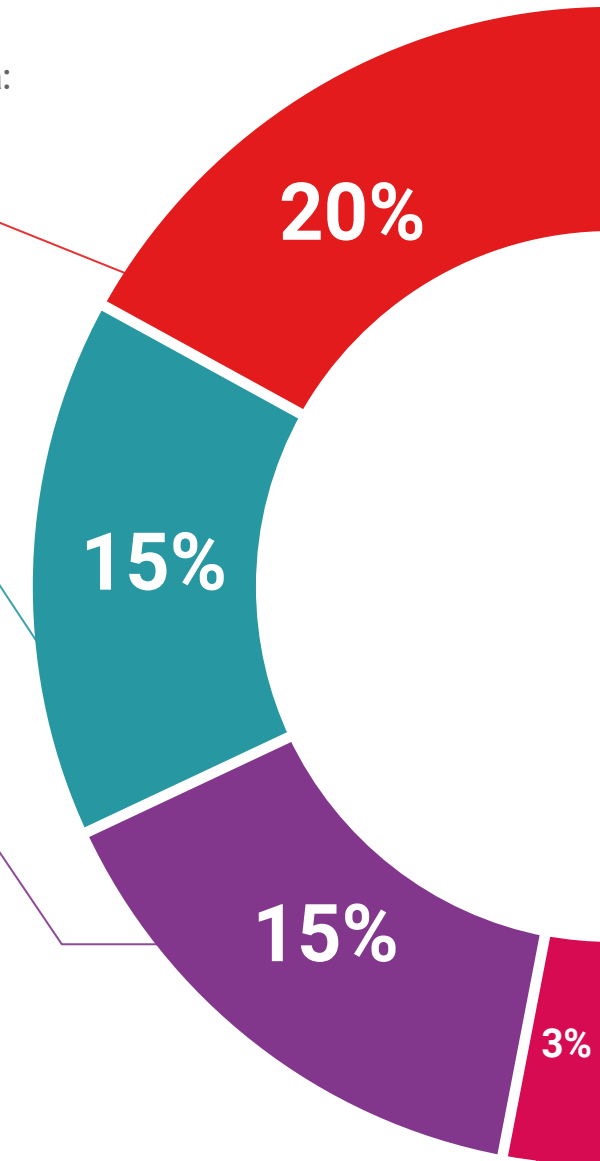
Presentamos los contenidos de manera atractiva y dinámica en píldoras multimedia que incluyen audio, vídeos, imágenes, esquemas y mapas conceptuales con el fin de afianzar el conocimiento.

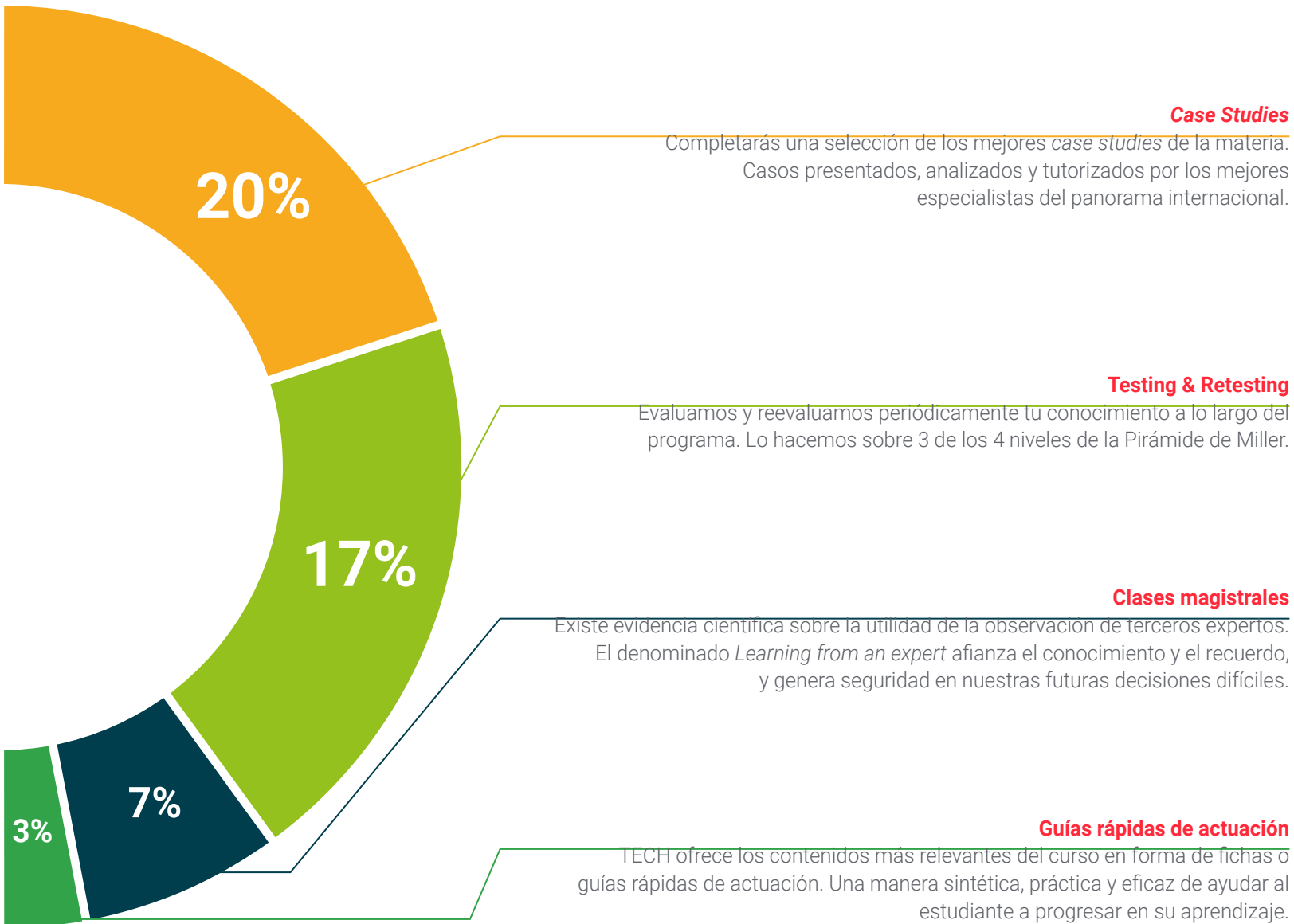
Este sistema exclusivo educativo para la presentación de contenidos multimedia fue premiado por Microsoft como "Caso de éxito en Europa".



Lecturas complementarias

Artículos recientes, documentos de consenso, guías internacionales... En nuestra biblioteca virtual tendrás acceso a todo lo que necesitas para completar tu capacitación.





05

Titulación

El Diplomado en Dificultades del Aprendizaje en Educación Infantil garantiza, además de la capacitación más rigurosa y actualizada, el acceso a un Diplomado expedido por TECH Universidad.



“

Supera con éxito este programa y recibe tu titulación universitaria sin desplazamientos ni farragosos trámites”

Este **Diplomado en Dificultades del Aprendizaje en Educación Infantil** contiene el programa universitario más completo y actualizado del mercado.

Tras la superación de la evaluación, el alumno recibirá por correo postal* con acuse de recibo su correspondiente título de **Diplomado** emitido por **TECH Universidad**.

Este título expedido por **TECH Universidad** expresará la calificación que haya obtenido en el **Diplomado**, y reunirá los requisitos comúnmente exigidos por las bolsas de trabajo, oposiciones y comités evaluadores de carreras profesionales.

Título: **Diplomado en Dificultades del Aprendizaje en Educación Infantil**

Modalidad: **No escolarizada (100% en línea)**

Duración: **12 semanas**



*Apostilla de La Haya. En caso de que el alumno solicite que su título en papel recabe la Apostilla de La Haya, TECH Universidad realizará las gestiones oportunas para su obtención, con un coste adicional.



Diplomado

Dificultades del Aprendizaje en Educación Infantil

- » Modalidad: No escolarizada (100% en línea)
- » Duración: 12 semanas
- » Titulación: TECH Universidad
- » Horario: a tu ritmo
- » Exámenes: online

Diplomado

Dificultades del Aprendizaje en Educación Infantil

