

Curso Universitario

Estrategias y Metodologías Educativas en Altas Capacidades



DROP
IMAGE



Curso Universitario

Estrategias y Metodologías Educativas en Altas Capacidades

- » Modalidad: **online**
- » Duración: **6 semanas**
- » Titulación: **TECH Universidad**
- » Acreditación: **5 ECTS**
- » Horario: **a tu ritmo**
- » Exámenes: **online**

Acceso web: www.techtitute.com/educacion/curso-universitario/estrategias-metodologias-educativas-altas-capacidades

Índice

01

Presentación

pág. 4

02

Objetivos

pág. 8

03

Dirección del curso

pág. 12

04

Estructura y contenido

pág. 18

05

Metodología de estudio

pág. 22

06

Titulación

pág. 32

01

Presentación

La importancia de implementar estrategias y metodologías educativas para los estudiantes con altas capacidades radica en brindarles oportunidades de aprendizaje enriquecidas y desafiantes que se ajusten a sus necesidades individuales. Estas alternativas se centran en fomentar un currículo diferenciado, que se adapte a su ritmo de estudio y promueva la exploración de temas de interés. Es por esta razón que se vuelve importante que el docente esté actualizado en estos enfoques, para poder ofrecer una educación de calidad y adecuada a las exigencias únicas de estos alumnos. Por ese motivo, TECH ha creado un programa en un formato 100% en línea, el cual otorga al profesor la flexibilidad de sincronizar sus obligaciones cotidianas con su actualización, dado que no estará sujeto a horarios rígidos.





“

Explora el Modelo SEM, el Porfolio y el Modelo Triárquico en este Curso Universitario 100% en línea”

Una de las principales adaptaciones que se realizan en los modelos curriculares es la incorporación de contenido y actividades enriquecidas que despierten la curiosidad intelectual de estos estudiantes, les brinden desafíos y estimulen su pensamiento crítico. Además, se promueve la interacción con otros alumnos de alto rendimiento, ya sea a través de grupos flexibles en el aula o de programas extracurriculares específicos. Asimismo, las estrategias y enfoques educativos para las habilidades especiales enfatizan la importancia de la individualización del aprendizaje, reconociendo que cada estudiante tiene necesidades y fortalezas únicas.

De este modo, se persigue brindar respaldo individualizado y oportunidades para fomentar competencias sociales, emocionales y metacognitivas, que son esenciales para el desarrollo holístico de estos individuos. Por consiguiente, el docente debe encontrarse en una posición de plena vanguardia, ya que su labor al orientar y diseñar los planes estratégicos más idóneos para llevar a cabo la tarea de enseñanza en alumnos con competencias superiores resulta crucial. En este sentido, el profesional debe tener conocimiento acerca del enriquecimiento del currículo, la planificación pedagógica en el aula y la aplicación de indicadores personalizados. Con el objetivo de maximizar el potencial académico, el cual contribuye al bienestar socioemocional y fomenta el éxito a largo plazo.

Con el objetivo de alcanzar esta meta, TECH ha desarrollado un Curso Universitario en Estrategias y Metodologías Educativas en Altas Capacidades, con el propósito de equipar al docente con los conocimientos más actualizados en el ámbito pedagógico para guiar y diseñar los planes educativos apropiados para aplicar de manera individualizada a cada estudiante con intelecto superior. Un programa que incorpora la metodología del *Relearning* y que, adicionalmente, se presentará en un formato 100% en línea. Además, brinda al participante la oportunidad de acceder en cualquier momento y lugar, ya que solo requiere de un dispositivo electrónico con conexión a internet.

Este **Curso Universitario en Estrategias y Metodologías Educativas en Altas Capacidades** contiene el programa universitario más completo y actualizado del mercado.

Sus características más destacadas son:

- ♦ El desarrollo de casos prácticos presentados por expertos en Altas Capacidades y Educación Inclusiva
- ♦ Los contenidos gráficos, esquemáticos y eminentemente prácticos con los que está concebido recogen una información científica y práctica sobre aquellas disciplinas indispensables para el ejercicio profesional
- ♦ Los ejercicios prácticos donde realizar el proceso de autoevaluación para mejorar el aprendizaje
- ♦ Su especial hincapié en metodologías innovadoras
- ♦ Las lecciones teóricas, preguntas al experto, foros de discusión de temas controvertidos y trabajos de reflexión individual
- ♦ La disponibilidad de acceso a los contenidos desde cualquier dispositivo fijo o portátil con conexión a internet



Ahondarás en los programas que potenciarán las habilidades de tus alumnos, implementando el enriquecimiento extracurricular de manera efectiva”

“

Actualiza tu perfil profesional de manera dinámica y efectiva, a través de la modalidad 100% en línea que ofrece este programa”

El programa incluye en su cuadro docente a profesionales del sector que vierten en esta capacitación la experiencia de su trabajo, además de reconocidos especialistas de sociedades de referencia y universidades de prestigio.

Su contenido multimedia, elaborado con la última tecnología educativa, permitirá al profesional un aprendizaje situado y contextual, es decir, un entorno simulado que proporcionará una capacitación inmersiva programada para entrenarse ante situaciones reales.

El diseño de este programa se centra en el Aprendizaje Basado en Problemas, mediante el cual el profesional deberá tratar de resolver las distintas situaciones de práctica profesional que se le planteen a lo largo del curso académico. Para ello, contará con la ayuda de un novedoso sistema de vídeo interactivo realizado por reconocidos expertos.

Gracias a TECH, ampliarás tus conocimientos e implementarás los modelos de enriquecimiento en tu práctica docente.

Conoce los beneficios y las desventajas de la aceleración o flexibilización en estudiantes con Altas Capacidades.



02

Objetivos

La finalidad de este programa es proporcionar al docente las herramientas y conocimientos pedagógicos más innovadores en el campo de las Estrategias y Metodologías Educativas para satisfacer las necesidades particulares de los estudiantes con Altas Capacidades. Al obtener esta titulación, el docente estará capacitado para garantizar una educación inclusiva y de calidad, que permita a estos alumnos alcanzar su máximo potencial, desarrollar sus talentos y habilidades, y contribuir de manera significativa a la sociedad en general.



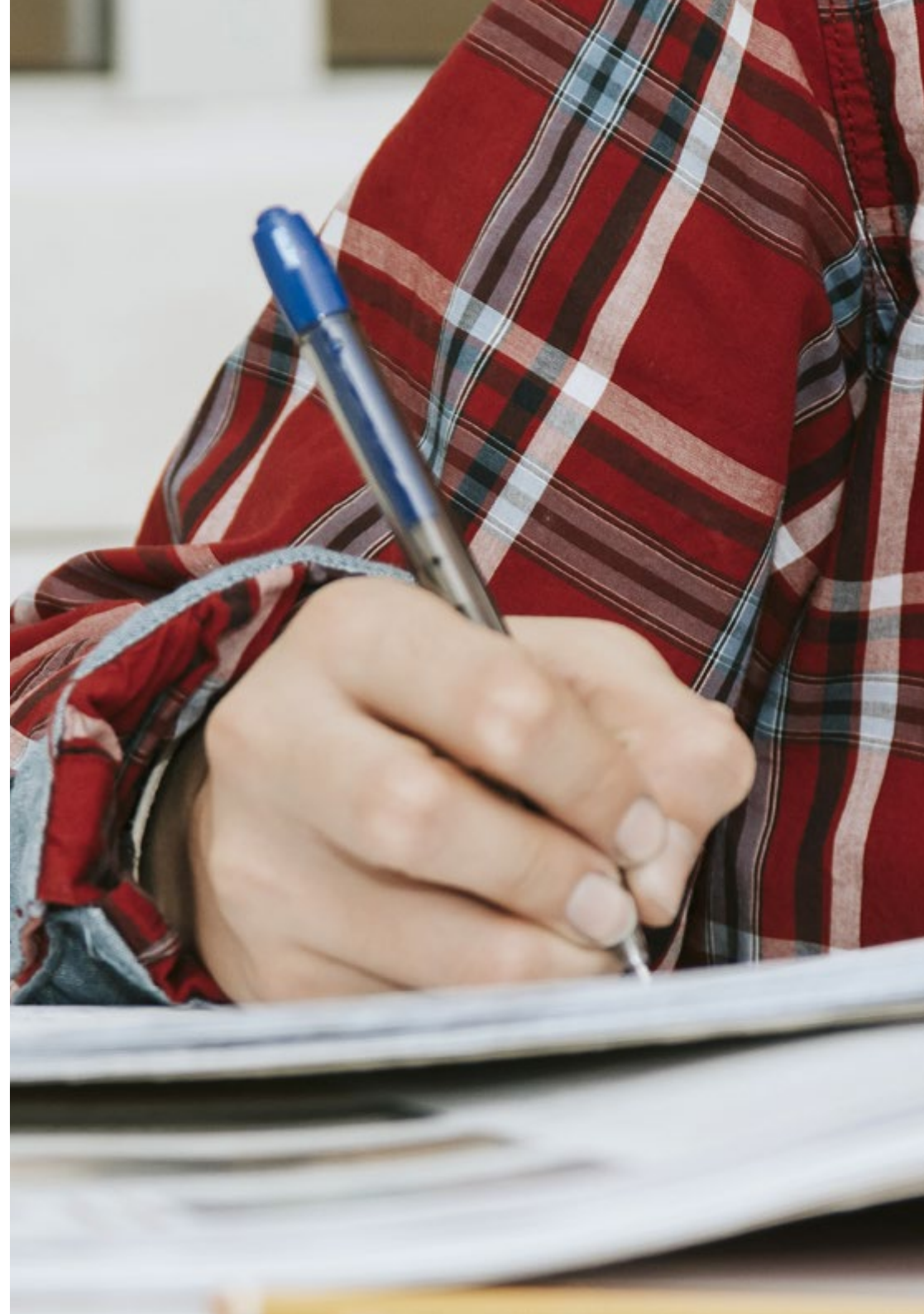
“

Identifica a lo largo de este programa las vanguardistas técnicas que te permitirán crear estrategias personalizadas, adecuadas a cada etapa de desarrollo de tus alumnos con Altas Capacidades”



Objetivos generales

- ♦ Capacitar al participante para el reconocimiento y el inicio de la detección en alumnos que presenten características compatibles con el espectro de las Altas Capacidades
- ♦ Dar a conocer las principales características de las Altas Capacidades, así como el marco pedagógico, científico y legal en el que se enmarca esta realidad
- ♦ Mostrar los principales instrumentos de evaluación, así como los criterios para completar el proceso de identificación de las necesidades educativas específicas que se derivan de las Altas Capacidades
- ♦ Adiestrar al alumno en el manejo de técnicas y estrategias para la intervención educativa, así como para la orientación de la respuesta en los diferentes ámbitos extraescolares
- ♦ Desarrollar en el alumno la capacidad para elaborar adaptaciones específicas, así como para colaborar o impulsar programas integrales dentro del proyecto educativo y el plan de atención a la diversidad de un centro
- ♦ Valorar la multidimensionalidad de las Altas Capacidades y la necesidad de intervenciones multiprofesionales y con metodologías flexibles y adaptativas desde una visión inclusiva
- ♦ Consolidar por parte del alumno la innovación y la aplicación de las nuevas tecnologías como un elemento vertebrador y útil en el proceso educativo
- ♦ Despertar en el alumno la sensibilidad y la iniciativa necesarias para que se convierta en dinamizador del cambio paradigmático que posibilite un sistema educativo inclusivo





Objetivos específicos

- ♦ Identificar las necesidades educativas de los alumnos con Altas Capacidades
- ♦ Entender la importancia de la implementación de adaptaciones curriculares precisas
- ♦ Criticar las diferentes medidas educativas propuestas por las administraciones educativas analizando ventajas e inconvenientes
- ♦ Demostrar la necesidad de la intervención temprana y el necesario acompañamiento de un diagnóstico integrado y proactivo
- ♦ Entender los diferentes ritmos de desarrollo cognitivo, físico y emocional, así como la incidencia de las disincronías en dicho desarrollo
- ♦ Conocer la clasificación de las Altas Capacidades en el amplio espectro que representa esta realidad multidimensional
- ♦ Interpretar los perfiles cognitivos diferenciales
- ♦ Diferenciar puntos de corte cuantitativos de los cualitativos a ambos lados de la distribución estadística de la población
- ♦ Conocer las características de la precocidad intelectual en las etapas de infantil y primaria
- ♦ Analizar casos reales de precocidad intelectual
- ♦ Describir los diferentes tipos de talento tanto simple como compuesto
- ♦ Revisar casos reales de los diferentes tipos de talento tanto simple como compuesto

03

Dirección del curso

TECH ha reunido a un equipo de especialistas sobresalientes en el ámbito de la educación inclusiva. Estos expertos gozan de reconocimiento por su destacada trayectoria y amplia experiencia en el ámbito pedagógico de Altas Capacidades. De esta manera, se ha conseguido desarrollar unos recursos educativos, actualizados y altamente efectivos, que representan una oportunidad extraordinaria e inigualable en el panorama académico actual.





“

Adquirirás competencias para diseñar adaptaciones precisas y llevar a cabo un seguimiento adecuado de tus estudiantes con habilidades superiores”

Dirección



Dra. Medina Cañada, Carmen Gloria

- ♦ Directora del Instituto Canario de Altas Capacidades
- ♦ Psicóloga y Logopeda en la Asociación Asperger Islas Canarias (ASPERCAN)
- ♦ Psicóloga y Logopeda en Yoyi
- ♦ Psicóloga y Logopeda en el Centro de Estudios Audiológicos y Logopedia
- ♦ Psicóloga de menores en el Área de Orientación Psicológica en ANSITE
- ♦ Doctor en Psicología Clínica por la Universidad de La Laguna
- ♦ Licenciada en Psicología por la Universidad de La Laguna
- ♦ Grado en Educación Primaria por la Universidad de La Laguna

Profesores

D. Aznar Rodríguez, Francisco Javier

- ♦ Especialista en Psicopedagogía y Altas Capacidades
- ♦ Gerente de Neurosincronía (Alicante)
- ♦ Perito Judicial en el Instituto Internacional de las Altas Capacidades de la Comunidad Valenciana
- ♦ Licenciado en Psicopedagogía por la ULPGC
- ♦ Diplomado en Educación Primaria por la Universidad de Las Palmas de Gran Canaria (ULPGC)
- ♦ Máster en Altas Capacidades por la Universidad CEU Cardenal Herrera

Dña. Herrera Franquis, María del Carmen

- ♦ Directora del Centro Psicológico de Canarias
- ♦ Directora del Instituto Canario de Altas Capacidades en Tenerife
- ♦ Docente en estudios universitarios y posuniversitarios en Psicología
- ♦ Licenciada en Psicología
- ♦ Experta en el abordaje Psicológico de los Trastornos de Personalidad en la Infancia y la Adolescencia
- ♦ Miembro de: Red Nacional de Psicólogos para la atención psicológica a víctimas del Terrorismo del Ministerio del Interior

Dña. Rodríguez Ventura, María Isabel

- ♦ Directora, coordinadora y terapeuta del Gabinete Pedagógico Lanzarote S.L.
- ♦ Coordinadora, terapeuta y pedagoga referente en Asociación Creciendo Yaiza
- ♦ Miembro de la delegación de Lanzarote del Instituto Canario de Altas Capacidades
- ♦ Licenciada en Pedagogía de la Universidad de La Laguna
- ♦ Master en Intervención en Dificultades del Aprendizaje por Isep

D. Gris Ramos, Alejandro

- ♦ Ingeniero Técnico en Informática de Gestión
- ♦ CEO & Founder Club de Talentos
- ♦ CEO. Persatrace, Agencia de Marketing Online
- ♦ Director de desarrollo de negocio en Alenda Golf
- ♦ Director. Centro de Estudios PI
- ♦ Director de Departamento de Ingeniería de aplicaciones web en Brilogic
- ♦ Programador web en Grupo Ibergest
- ♦ Programador software/web en Reebok Spain
- ♦ Ingeniero Técnico en Informática de Gestión
- ♦ Máster en Digital Teaching and Learning Tech Education
- ♦ Máster en Altas capacidades y educación inclusiva
- ♦ Máster en Comercio Electrónico
- ♦ Especialista en últimas tecnologías aplicadas a la docencia, Marketing Digital, desarrollo de aplicaciones web y de negocios en Internet

Dña. Pérez Santana, Lirian Ivana

- ♦ Psicóloga especializada en Altas Capacidades
- ♦ Directora de la Delegación de Gran Canaria del Instituto Canario de Altas Capacidades Intelectuales
- ♦ Orientadora en el IES Vega de San Mateo
- ♦ Orientadora en el CPEIPS Nuestra Señora de las Nieves
- ♦ Licenciada en Psicología por la Universidad de La Laguna
- ♦ Máster Internacional en Psicología Forense por la Asociación Española de Psicología Conductual

Dra. Peguero Álvarez, Maria Isabel

- ♦ Especialista en Medicina Familiar y Comunitaria en el Servicio Extremeño de Salud
- ♦ Médico de familia con funciones en Pediatría en Atención Primaria
- ♦ Coordinadora del equipo de Atención Primaria en el Servicio Extremeño de Salud
- ♦ Autora de diversas publicaciones relacionadas con las altas capacidades y de la Guía Práctica Clínica en Atención Primaria
- ♦ Participación en diversos foros, congresos y conferencias relacionadas con las altas capacidades

Dña. Jiménez Romero, Yolanda

- ♦ Asesora pedagógica y colaboradora externa educativa
- ♦ Coordinadora Académica Campus Universitario Online
- ♦ Directora Territorial del Instituto Extremeño-Castilla la Mancha de Altas Capacidades
- ♦ Creación de Contenidos Educativos INTEF. Ministerio de Educación y Ciencia
- ♦ Grado de Educación Primaria Mención en Inglés
- ♦ Psicopedagogía. Universidad Internacional de Valencia
- ♦ Máster en Neuropsicología de las Altas Capacidades
- ♦ Máster en Inteligencia Emocional. Especialista en PNL





D. Hernández Felipe, Eduardo

- ♦ Psicólogo experto en Altas Capacidades e Intervención Social
- ♦ Psicólogo responsable de un Centro de Atención Inmediata
- ♦ Psicólogo infanto-juvenil en el Centro DUO
- ♦ Psicólogo en *The Catholic Worker Farm*
- ♦ Colaborador en el Instituto Canario de Altas Capacidades
- ♦ Graduado en Psicología por la Universidad de La Laguna
- ♦ Máster en Intervención Familiar por la Universidad de Las Palmas de Gran Canaria
- ♦ Máster en Psicología General Sanitaria por la Universidad Internacional de Valencia
- ♦ Máster en Altas Capacidades y Educación Inclusiva

“

Da el paso para ponerte al día en las últimas novedades en Experiencias Educativas de Éxito en Altas Capacidades”

04

Estructura y contenido

Los contenidos incluidos en este programa académico han recopilado los conceptos más relevantes en el campo de las Estrategias y Metodologías Educativas para estudiantes con habilidades superiores. De este modo, el docente experimentará un proceso de aprendizaje que profundizará en aspectos como la definición de enriquecimiento curricular, el informe Templeton y los elementos a desarrollar en la buena praxis educativa. Con el objetivo de lograr esto, TECH ofrece una variedad de recursos multimedia como las lecturas especializadas, los cuales estarán disponibles en cualquier momento y lugar, ya que solamente se necesita un dispositivo con acceso a internet.



“

Contarás con acceso a resúmenes interactivos y una amplia variedad de recursos multimedia que te permitirán implementar las mejores prácticas educativas, transformando radicalmente tu estilo de enseñanza”

Módulo 1. Estrategias y metodologías educativas

- 1.1. Definición de enriquecimiento curricular
 - 1.1.1. ¿En qué consiste el enriquecimiento curricular?
 - 1.1.2. La propuesta se debe realizar en lugar de la tarea ordinaria, no además de ella
 - 1.1.3. Beneficios
 - 1.1.4. Bases teóricas del enriquecimiento curricular
 - 1.1.5. Medidas educativas para los alumnos con Altas Capacidades
 - 1.1.6. Medidas específicas
- 1.2. Modelos de enriquecimiento
 - 1.2.1. Modelos de enriquecimiento
- 1.3. Enriqueciendo el currículo para todos los alumnos
 - 1.3.1. Modelo SEM
 - 1.3.2. Portfolio
 - 1.3.3. Modelo triárquico
- 1.4. Enriquecimiento extracurricular
 - 1.4.1. Áreas de trabajo extracurricular
 - 1.4.2. Programas de enriquecimiento extracurricular
- 1.5. Acerca de la aceleración
 - 1.5.1. El informe Templeton
 - 1.5.2. Ventajas y desventajas de la aceleración o flexibilización
- 1.6. Diseño pedagógico del aula
 - 1.6.1. Organización del aula
 - 1.6.2. Estrategias para cada etapa
- 1.7. Modelos de adaptaciones curriculares y metodológicas
 - 1.7.1. Qué entendemos por adaptación metodológica
 - 1.7.2. Ejemplos de adaptación curricular precisa
- 1.8. Adaptación curricular personalizada
 - 1.8.1. Pasos a seguir
 - 1.8.2. Diseño de la adaptación
 - 1.8.3. Evaluación y seguimiento
- 1.9. Buenas prácticas educativas
 - 1.9.1. Consideraciones generales para una buena educación
 - 1.9.2. Aspectos a desarrollar en la buena praxis educativa





“

Mediante el enfoque Relearning, optimizarás tus horas de estudio y consolidarás tus conocimientos a largo plazo, logrando un mayor nivel de comprensión”

05

Metodología de estudio

TECH es la primera universidad en el mundo que combina la metodología de los **case studies** con el **Relearning**, un sistema de aprendizaje 100% online basado en la reiteración dirigida.

Esta disruptiva estrategia pedagógica ha sido concebida para ofrecer a los profesionales la oportunidad de actualizar conocimientos y desarrollar competencias de un modo intensivo y riguroso. Un modelo de aprendizaje que coloca al estudiante en el centro del proceso académico y le otorga todo el protagonismo, adaptándose a sus necesidades y dejando de lado las metodologías más convencionales.



“

TECH te prepara para afrontar nuevos retos en entornos inciertos y lograr el éxito en tu carrera”

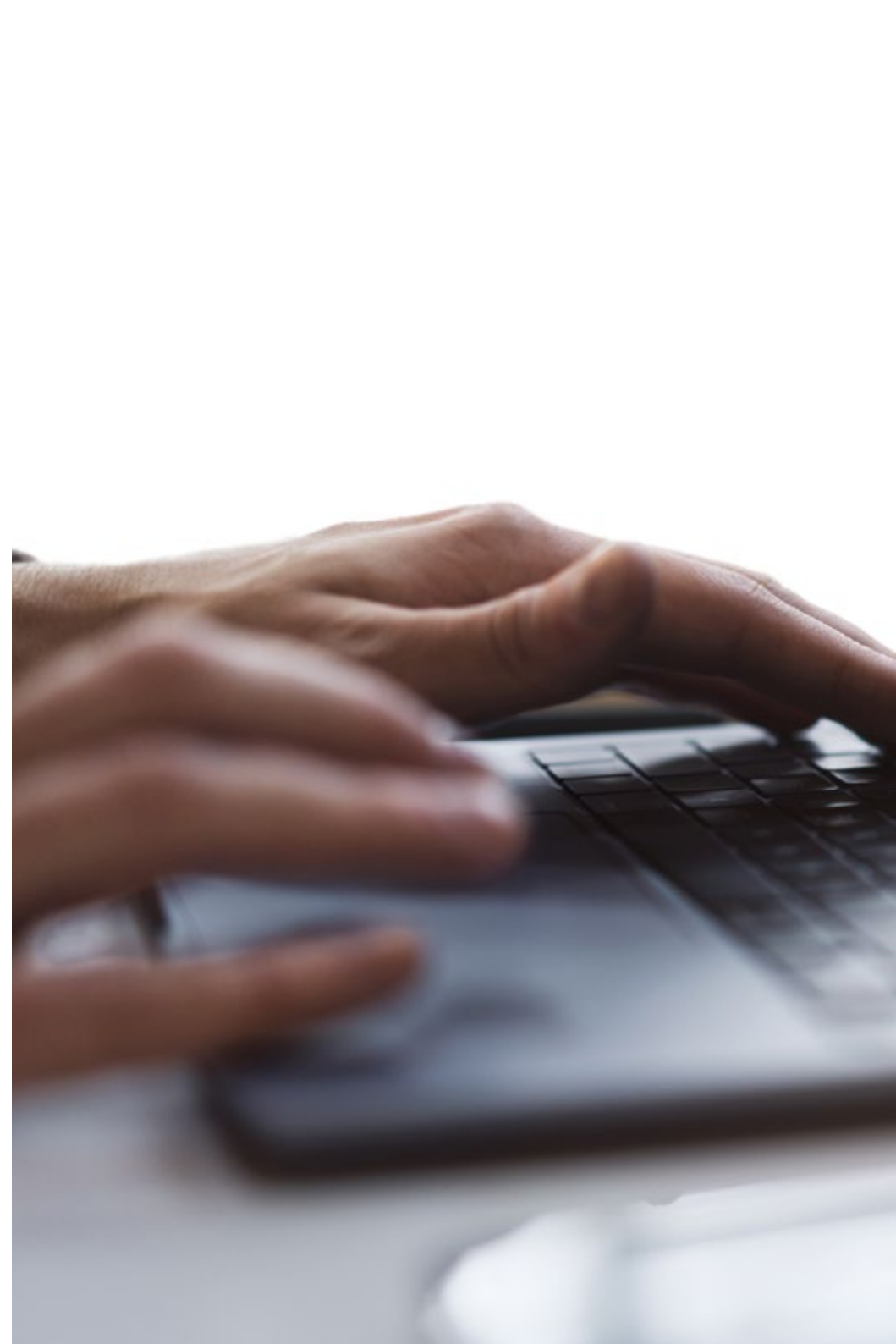
El alumno: la prioridad de todos los programas de TECH

En la metodología de estudios de TECH el alumno es el protagonista absoluto. Las herramientas pedagógicas de cada programa han sido seleccionadas teniendo en cuenta las demandas de tiempo, disponibilidad y rigor académico que, a día de hoy, no solo exigen los estudiantes sino los puestos más competitivos del mercado.

Con el modelo educativo asincrónico de TECH, es el alumno quien elige el tiempo que destina al estudio, cómo decide establecer sus rutinas y todo ello desde la comodidad del dispositivo electrónico de su preferencia. El alumno no tendrá que asistir a clases en vivo, a las que muchas veces no podrá acudir. Las actividades de aprendizaje las realizará cuando le venga bien. Siempre podrá decidir cuándo y desde dónde estudiar.

“

*En TECH NO tendrás clases en directo
(a las que luego nunca puedes asistir)”*



Los planes de estudios más exhaustivos a nivel internacional

TECH se caracteriza por ofrecer los itinerarios académicos más completos del entorno universitario. Esta exhaustividad se logra a través de la creación de temarios que no solo abarcan los conocimientos esenciales, sino también las innovaciones más recientes en cada área.

Al estar en constante actualización, estos programas permiten que los estudiantes se mantengan al día con los cambios del mercado y adquieran las habilidades más valoradas por los empleadores. De esta manera, quienes finalizan sus estudios en TECH reciben una preparación integral que les proporciona una ventaja competitiva notable para avanzar en sus carreras.

Y además, podrán hacerlo desde cualquier dispositivo, pc, tableta o smartphone.

“

El modelo de TECH es asincrónico, de modo que te permite estudiar con tu pc, tableta o tu smartphone donde quieras, cuando quieras y durante el tiempo que quieras”

Case studies o Método del caso

El método del caso ha sido el sistema de aprendizaje más utilizado por las mejores escuelas de negocios del mundo. Desarrollado en 1912 para que los estudiantes de Derecho no solo aprendiesen las leyes a base de contenidos teóricos, su función era también presentarles situaciones complejas reales. Así, podían tomar decisiones y emitir juicios de valor fundamentados sobre cómo resolverlas. En 1924 se estableció como método estándar de enseñanza en Harvard.

Con este modelo de enseñanza es el propio alumno quien va construyendo su competencia profesional a través de estrategias como el *Learning by doing* o el *Design Thinking*, utilizadas por otras instituciones de renombre como Yale o Stanford.

Este método, orientado a la acción, será aplicado a lo largo de todo el itinerario académico que el alumno emprenda junto a TECH. De ese modo se enfrentará a múltiples situaciones reales y deberá integrar conocimientos, investigar, argumentar y defender sus ideas y decisiones. Todo ello con la premisa de responder al cuestionamiento de cómo actuaría al posicionarse frente a eventos específicos de complejidad en su labor cotidiana.



Método Relearning

En TECH los *case studies* son potenciados con el mejor método de enseñanza 100% online: el *Relearning*.

Este método rompe con las técnicas tradicionales de enseñanza para poner al alumno en el centro de la ecuación, proveyéndole del mejor contenido en diferentes formatos. De esta forma, consigue repasar y reiterar los conceptos clave de cada materia y aprender a aplicarlos en un entorno real.

En esta misma línea, y de acuerdo a múltiples investigaciones científicas, la reiteración es la mejor manera de aprender. Por eso, TECH ofrece entre 8 y 16 repeticiones de cada concepto clave dentro de una misma lección, presentada de una manera diferente, con el objetivo de asegurar que el conocimiento sea completamente afianzado durante el proceso de estudio.

El Relearning te permitirá aprender con menos esfuerzo y más rendimiento, implicándote más en tu especialización, desarrollando el espíritu crítico, la defensa de argumentos y el contraste de opiniones: una ecuación directa al éxito.



Un Campus Virtual 100% online con los mejores recursos didácticos

Para aplicar su metodología de forma eficaz, TECH se centra en proveer a los egresados de materiales didácticos en diferentes formatos: textos, vídeos interactivos, ilustraciones y mapas de conocimiento, entre otros. Todos ellos, diseñados por profesores cualificados que centran el trabajo en combinar casos reales con la resolución de situaciones complejas mediante simulación, el estudio de contextos aplicados a cada carrera profesional y el aprendizaje basado en la reiteración, a través de audios, presentaciones, animaciones, imágenes, etc.

Y es que las últimas evidencias científicas en el ámbito de las Neurociencias apuntan a la importancia de tener en cuenta el lugar y el contexto donde se accede a los contenidos antes de iniciar un nuevo aprendizaje. Poder ajustar esas variables de una manera personalizada favorece que las personas puedan recordar y almacenar en el hipocampo los conocimientos para retenerlos a largo plazo. Se trata de un modelo denominado *Neurocognitive context-dependent e-learning* que es aplicado de manera consciente en esta titulación universitaria.

Por otro lado, también en aras de favorecer al máximo el contacto mentor-alumno, se proporciona un amplio abanico de posibilidades de comunicación, tanto en tiempo real como en diferido (mensajería interna, foros de discusión, servicio de atención telefónica, email de contacto con secretaría técnica, chat y videoconferencia).

Asimismo, este completísimo Campus Virtual permitirá que el alumnado de TECH organice sus horarios de estudio de acuerdo con su disponibilidad personal o sus obligaciones laborales. De esa manera tendrá un control global de los contenidos académicos y sus herramientas didácticas, puestas en función de su acelerada actualización profesional.



La modalidad de estudios online de este programa te permitirá organizar tu tiempo y tu ritmo de aprendizaje, adaptándolo a tus horarios”

La eficacia del método se justifica con cuatro logros fundamentales:

1. Los alumnos que siguen este método no solo consiguen la asimilación de conceptos, sino un desarrollo de su capacidad mental, mediante ejercicios de evaluación de situaciones reales y aplicación de conocimientos.
2. El aprendizaje se concreta de una manera sólida en capacidades prácticas que permiten al alumno una mejor integración en el mundo real.
3. Se consigue una asimilación más sencilla y eficiente de las ideas y conceptos, gracias al planteamiento de situaciones que han surgido de la realidad.
4. La sensación de eficiencia del esfuerzo invertido se convierte en un estímulo muy importante para el alumnado, que se traduce en un interés mayor en los aprendizajes y un incremento del tiempo dedicado a trabajar en el curso.

La metodología universitaria mejor valorada por sus alumnos

Los resultados de este innovador modelo académico son constatables en los niveles de satisfacción global de los egresados de TECH.

La valoración de los estudiantes sobre la calidad docente, calidad de los materiales, estructura del curso y sus objetivos es excelente. No en valde, la institución se convirtió en la universidad mejor valorada por sus alumnos según el índice global score, obteniendo un 4,9 de 5.

Accede a los contenidos de estudio desde cualquier dispositivo con conexión a Internet (ordenador, tablet, smartphone) gracias a que TECH está al día de la vanguardia tecnológica y pedagógica.

Podrás aprender con las ventajas del acceso a entornos simulados de aprendizaje y el planteamiento de aprendizaje por observación, esto es, Learning from an expert.



Así, en este programa estarán disponibles los mejores materiales educativos, preparados a conciencia:



Material de estudio

Todos los contenidos didácticos son creados por los especialistas que van a impartir el curso, específicamente para él, de manera que el desarrollo didáctico sea realmente específico y concreto.

Estos contenidos son aplicados después al formato audiovisual que creará nuestra manera de trabajo online, con las técnicas más novedosas que nos permiten ofrecerte una gran calidad, en cada una de las piezas que pondremos a tu servicio.



Prácticas de habilidades y competencias

Realizarás actividades de desarrollo de competencias y habilidades específicas en cada área temática. Prácticas y dinámicas para adquirir y desarrollar las destrezas y habilidades que un especialista precisa desarrollar en el marco de la globalización que vivimos.



Resúmenes interactivos

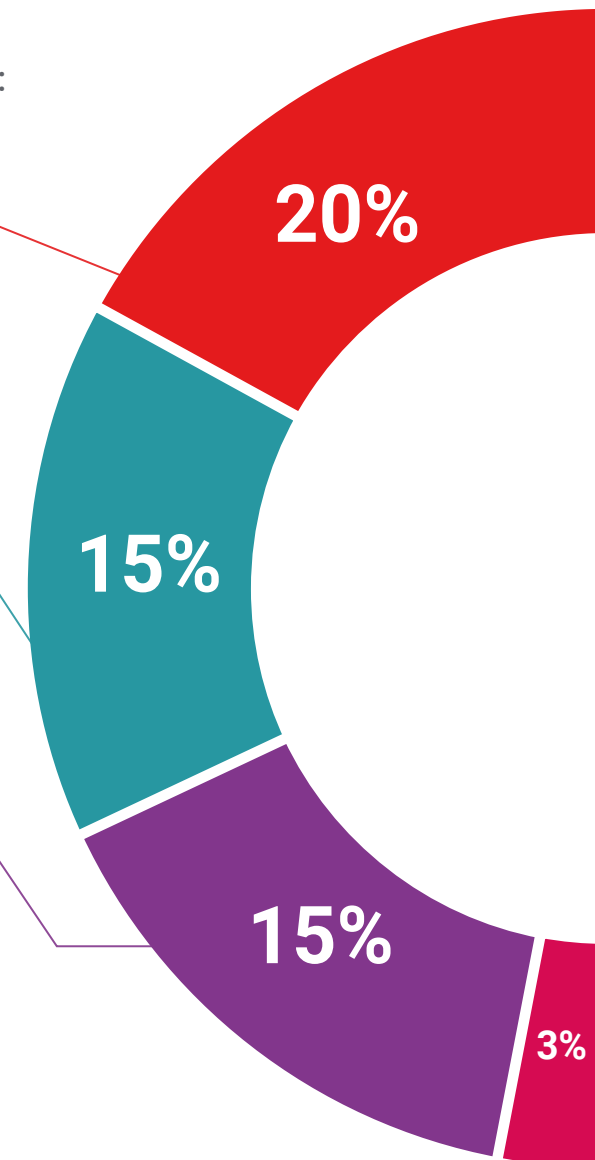
Presentamos los contenidos de manera atractiva y dinámica en píldoras multimedia que incluyen audio, vídeos, imágenes, esquemas y mapas conceptuales con el fin de afianzar el conocimiento.

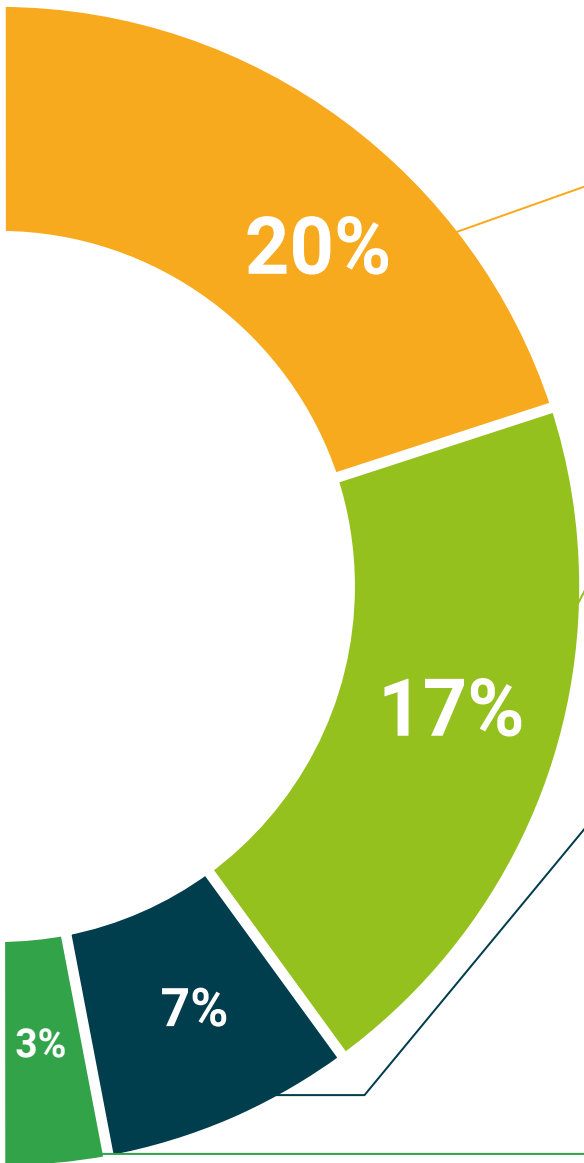
Este sistema exclusivo educativo para la presentación de contenidos multimedia fue premiado por Microsoft como "Caso de éxito en Europa".



Lecturas complementarias

Artículos recientes, documentos de consenso, guías internacionales... En nuestra biblioteca virtual tendrás acceso a todo lo que necesitas para completar tu capacitación.





Case Studies

Completarás una selección de los mejores *case studies* de la materia. Casos presentados, analizados y tutorizados por los mejores especialistas del panorama internacional.



Testing & Retesting

Evaluamos y reevaluamos periódicamente tu conocimiento a lo largo del programa. Lo hacemos sobre 3 de los 4 niveles de la Pirámide de Miller.



Clases magistrales

Existe evidencia científica sobre la utilidad de la observación de terceros expertos. El denominado *Learning from an expert* afianza el conocimiento y el recuerdo, y genera seguridad en nuestras futuras decisiones difíciles.



Guías rápidas de actuación

TECH ofrece los contenidos más relevantes del curso en forma de fichas o guías rápidas de actuación. Una manera sintética, práctica y eficaz de ayudar al estudiante a progresar en su aprendizaje.



06

Titulación

Este programa en Estrategias y Metodologías Educativas en Altas Capacidades garantiza, además de la capacitación más rigurosa y actualizada, el acceso a un título de Curso Universitario expedido por TECH Universidad.



“

Supera con éxito este programa y recibe tu titulación universitaria sin desplazamientos ni farragosos trámites”

Este programa te permitirá obtener el título de **Curso Universitario en Estrategias y Metodologías Educativas en Altas Capacidades** emitido por TECH Universidad.

TECH es una Universidad española oficial, que forma parte del Espacio Europeo de Educación Superior (EEES). Con un enfoque centrado en la excelencia académica y la calidad universitaria a través de la tecnología.

Este título propio contribuye de forma relevante al desarrollo de la educación continua y actualización del profesional, garantizándole la adquisición de las competencias en su área de conocimiento y aportándole un alto valor curricular universitario a su formación. Es 100% válido en todas las Oposiciones, Carrera Profesional y Bolsas de Trabajo de cualquier Comunidad Autónoma española.

Además, el riguroso sistema de garantía de calidad de TECH asegura que cada título otorgado cumpla con los más altos estándares académicos, brindándole al egresado la confianza y la credibilidad que necesita para destacarse en su carrera profesional.

Título: **Curso Universitario en Estrategias y Metodologías Educativas en Altas Capacidades**

Modalidad: **online**

Duración: **6 semanas**

Acreditación: **5 ECTS**





Curso Universitario

Estrategias y Metodologías
Educativas en Altas Capacidades

- » Modalidad: online
- » Duración: 6 semanas
- » Titulación: TECH Universidad
- » Acreditación: 5 ECTS
- » Horario: a tu ritmo
- » Exámenes: online

Curso Universitario

Estrategias y Metodologías Educativas en Altas Capacidades