

# Curso

## Orientação Vocacional e Profissional no Mundo





## Curso

### Orientação Vocacional e Profissional no Mundo

- » Modalidade: online
- » Duração: 6 semanas
- » Certificação: TECH Universidade Tecnológica
- » Créditos: 6 ECTS
- » Tempo Dedicado: 16 horas/semana
- » Horário: ao seu próprio ritmo
- » Exames: online

Acesso ao site: [www.techtute.com/pt/educacao/curso/orientacao-profissional-vocacional-mundo](http://www.techtute.com/pt/educacao/curso/orientacao-profissional-vocacional-mundo)

# Índice

01

Apresentação

---

*pág. 4*

02

Objetivos

---

*pág. 8*

03

Direção do curso

---

*pág. 12*

04

Estrutura e conteúdo

---

*pág. 16*

05

Metodologia

---

*pág. 22*

06

Certificação

---

*pág. 30*

# 01

# Apresentação

Este curso irá dar-lhe uma visão ampla e desenvolvida da forma como a orientação vocacional e profissional é praticada em locais que servem de referência nesta área de competência. Uma oportunidade para analisar outros cenários de intervenção que lhe permitirão alargar a sua capacidade e aplicar outras formas de trabalho com o apoio da experiência de outras instituições e modelos.







“

*Um curso atual e pertinente que lhe irá apresentar os modelos de orientação mais interessantes do panorama internacional”*

Este curso permitirá ao participante estar aberto a diferentes abordagens e modelos de orientação, novas ideias e recursos que podem ser acedidos de forma simples e ágil. Adquirirá novas competências em aula e uma nova perspetiva sobre a forma como abordar a orientação. Os recursos que o profissional irá encontrar no Curso vão permitir-lhe obter melhores resultados a médio e a longo prazo, tanto nas decisões vocacionais como na preparação para a vida laboral dos seus alunos.

Tanto as atividades propostas como as abordagens inovadoras de orientação que encontrará permitir-lhe-ão melhorar as suas competências profissionais e o desempenho do seu departamento no centro educativo.

Esta certificação faz com que os profissionais desta área aumentem a sua capacidade de sucesso, o que resulta em melhores práticas e desempenhos que terão um impacto direto no tratamento educativo, na melhoria do sistema educativo e no benefício social para toda a comunidade.



*Uma certificação criada para profissionais que aspiram à excelência e que lhe permitirá adquirir novas competências e estratégias de forma fluida e eficaz”*

Este **Curso de Orientação Vocacional e Profissional no Mundo** conta com o conteúdo educacional mais completo e atualizado do mercado. As suas principais características são:

- ♦ O desenvolvimento de 100 casos práticos apresentados por especialistas em Orientação Vocacional e Profissional
- ♦ O seu conteúdo gráfico, esquemático e eminentemente prático com os quais foi concebido recorrem a uma informação científica e prática sobre as disciplinas que são indispensáveis
- ♦ Conhecimentos atualizados nos diferentes domínios de atividade
- ♦ Exercícios práticos onde o processo de autoavaliação pode ser levado a cabo a fim de melhorar a aprendizagem
- ♦ O sistema de aprendizagem interativo baseado em algoritmos para a tomada de decisões sobre as situações propostas
- ♦ Ênfase especial em metodologias de vanguarda
- ♦ Aulas teóricas, perguntas ao especialista, fóruns de discussão sobre questões controversas e atividades de reflexão individual
- ♦ A disponibilidade de acesso ao conteúdo a partir de qualquer dispositivo fixo ou portátil com ligação à Internet

“

*Dê um impulso à sua competitividade com este curso e coloque-se na linha da frente do mercado de trabalho”*

O corpo docente do curso inclui profissionais do âmbito da Orientação Vocacional e Profissional no Mundo que trazem para esta capacitação a experiência do seu trabalho, bem como especialistas reconhecidos de sociedades de referência e universidades de prestígio.

Graças ao seu conteúdo multimédia desenvolvido com a mais recente tecnologia educativa, o profissional terá acesso a uma aprendizagem situada e contextual, ou seja, um ambiente de simulação que proporcionará uma aprendizagem imersiva programada para se capacitar em situações reais.

A conceção desta capacitação centra-se na Aprendizagem Baseada em Problemas, através da qual o profissional deve tentar resolver as diferentes situações de prática profissional que surgem ao longo do Curso. Para tal, o profissional poderá contar com a ajuda de um sistema inovador de vídeo interativo desenvolvido por especialistas reconhecidos na área da orientação profissional e vocacional no mundo e com grande experiência docente.

*Aumente a sua confiança no trabalho com os alunos, atualizando os seus conhecimentos através deste curso.*

*Este curso marca a diferença entre um profissional com muito conhecimento e um profissional que sabe como aplicá-lo no exercício diário da sua atividade.*



# 02

# Objetivos

Os objetivos deste curso foram estabelecidos como um guia para o desenvolvimento de toda a certificação, com a missão concreta de oferecer aos alunos uma especialização muito intensiva que impulse realmente a sua progressão profissional. Um percurso de crescimento pessoal que o levará à mais alta qualidade na sua intervenção.







“

*O objetivo deste curso é proporcionar-lhe os conhecimentos mais abrangentes sobre o panorama internacional da orientação vocacional e profissional, com um percurso estruturado através das formas externas e internas de desenvolvimento da mesma”*



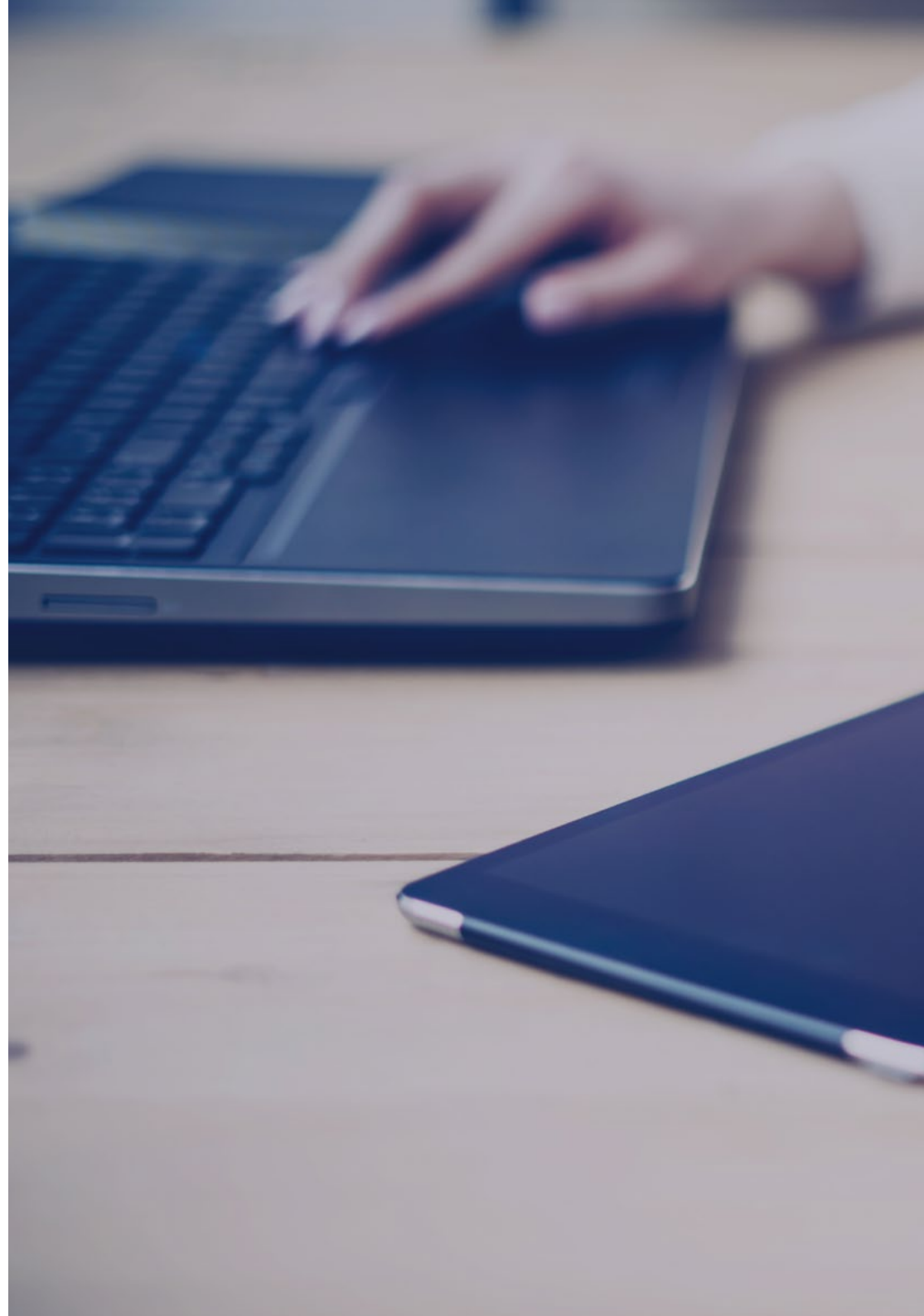
## Objetivos gerais

---

- ♦ Adquirir os conhecimentos necessários para agir como um apoio e ajudar os alunos a tomar decisões relativas à sua vocação e orientação vocacional.
- ♦ Agir adequadamente nos diferentes contextos pessoais dos alunos
- ♦ Conhecer as estratégias de orientação mais eficazes e úteis



*Um curso de alta intensidade  
que o irá qualificar de uma  
forma segura e completa”*





## Objetivos específicos

---

- ♦ Reforçar o papel do orientador académico como facilitador da transição para o atual mercado de trabalho
- ♦ Despertar a sensibilidade dos alunos para um novo modelo de orientação baseado em casos de sucesso, tanto em aspetos organizacionais como na implementação em sala de aula
- ♦ Dar recomendações ao aluno depois de ter convivido com ele durante um certo período de tempo em aula

# 03

## Direção do curso

O corpo docente do curso inclui especialistas de referência em Orientação Vocacional e Profissional no Mundo, que trazem a sua experiência de trabalho para esta capacitação. Além disso, outros especialistas de reconhecido prestígio também participam na sua concepção e elaboração, completando o curso de forma interdisciplinar.







“

*Aprenda com profissionais de referência os últimos avanços em procedimentos na área da orientação profissional e vocacional no mundo”*

## Direção



### Dra. Yolanda Jiménez Romero

- ♦ Função: Psicopedagoga especializada em Neurolinguística
- ♦ Psicopedagoga
- ♦ Licenciatura em Ensino Primário com especialização em Inglês
- ♦ Mestrado em Psicopedagogia
- ♦ Mestrado em Neuropsicologia de Altas Competências Intelectuais
- ♦ Mestrado em Inteligência Emocional
- ♦ Professora especializada em Altas Capacidades Intelectuais
- ♦ Co-diretora, Autora e Professora em diferentes Projetos Educativos Universitários



## Professores

### Sra. Carmen García Camarena

- ♦ Função: Gerente da Step by Step, uma empresa de orientação profissional em todas as etapas profissionais
- ♦ Psicóloga e Mestre em Gestão de Empresas, CAP pela Universidade Alfonso X, O Sábio
- ♦ Especialização em F.O.L. e Mestrado em RH e técnicas de grupo
- ♦ Criadora de uma metodologia adaptada às fases do Secundário e da Licenciatura

### Sr. José María Maroto

- ♦ Função: Engenheiro Informático
- ♦ Consultor especializado em Coaching, Gestão da Mudança, Motivação, Inteligência Emocional e Liderança Palestrante especializado em processos de Inovação e Bigdata
- ♦ Especialista na aprendizagem, conferencista e escritor de artigos e publicações relacionadas com os tópicos da sua especialidade



# 04

## Estrutura e conteúdo

O conteúdo desta completa capacitação foi desenvolvido pelos profissionais mais competentes neste setor, com um critério de qualidade elevado em todas as fases da mesma. Para tal, foram selecionados os tópicos mais relevantes e completos, com as atualizações mais recentes e interessantes do momento.





“

*Uma abordagem didática estruturada de forma intensiva, para que possa atingir as suas metas de aprendizagem de uma forma constante e eficaz”*

## Módulo 1. Orientação profissional e vocacional no mundo

- 1.1. Para uma visão comparativa da orientação vocacional e profissional no mundo: variáveis relevantes
  - 1.1.1. O que é que uma visão comparativa da orientação profissional e vocacional oferece?
  - 1.1.2. Localização e nome do serviço de orientação
  - 1.1.3. Utilizadores do serviço de orientação
  - 1.1.4. Unidade administrativa e apoio legislativo
  - 1.1.5. Áreas de intervenção do profissional de orientação
  - 1.1.6. Funções, objetivos e tarefas
  - 1.1.7. Perfis profissionais e formação prévia
  - 1.1.8. Ratios
  - 1.1.9. Relação com outros serviços
  - 1.1.10. Outras variáveis relevantes
- 1.2. Países com um modelo de serviços de orientação externos aos centros educativos
  - 1.2.1. Que países mantêm um modelo de serviços de orientação externos?
  - 1.2.2. Localização e nome do serviço de orientação
  - 1.2.3. Utilizadores do serviço de orientação
  - 1.2.4. Unidade administrativa e apoio legislativo
  - 1.2.5. Áreas de intervenção do profissional de orientação
  - 1.2.6. Funções, objetivos e tarefas
  - 1.2.7. Perfis profissionais e formação prévia
  - 1.2.8. Ratios
  - 1.2.9. Relação com outros serviços
  - 1.2.10. Outras variáveis relevantes
- 1.3. Países com um modelo de serviços de orientação dentro das instituições educativas
  - 1.3.1. Que países mantêm um modelo de serviços de orientação dentro das instituições de ensino?
  - 1.3.2. Localização e nome do serviço de orientação
  - 1.3.3. Utilizadores do serviço de orientação
  - 1.3.4. Unidade administrativa e apoio legislativo
  - 1.3.5. Áreas de intervenção do profissional de orientação
  - 1.3.6. Funções, objetivos e tarefas
  - 1.3.7. Perfis profissionais e formação prévia
  - 1.3.8. Ratios
  - 1.3.9. Relação com outros serviços
  - 1.3.10. Outras variáveis relevantes

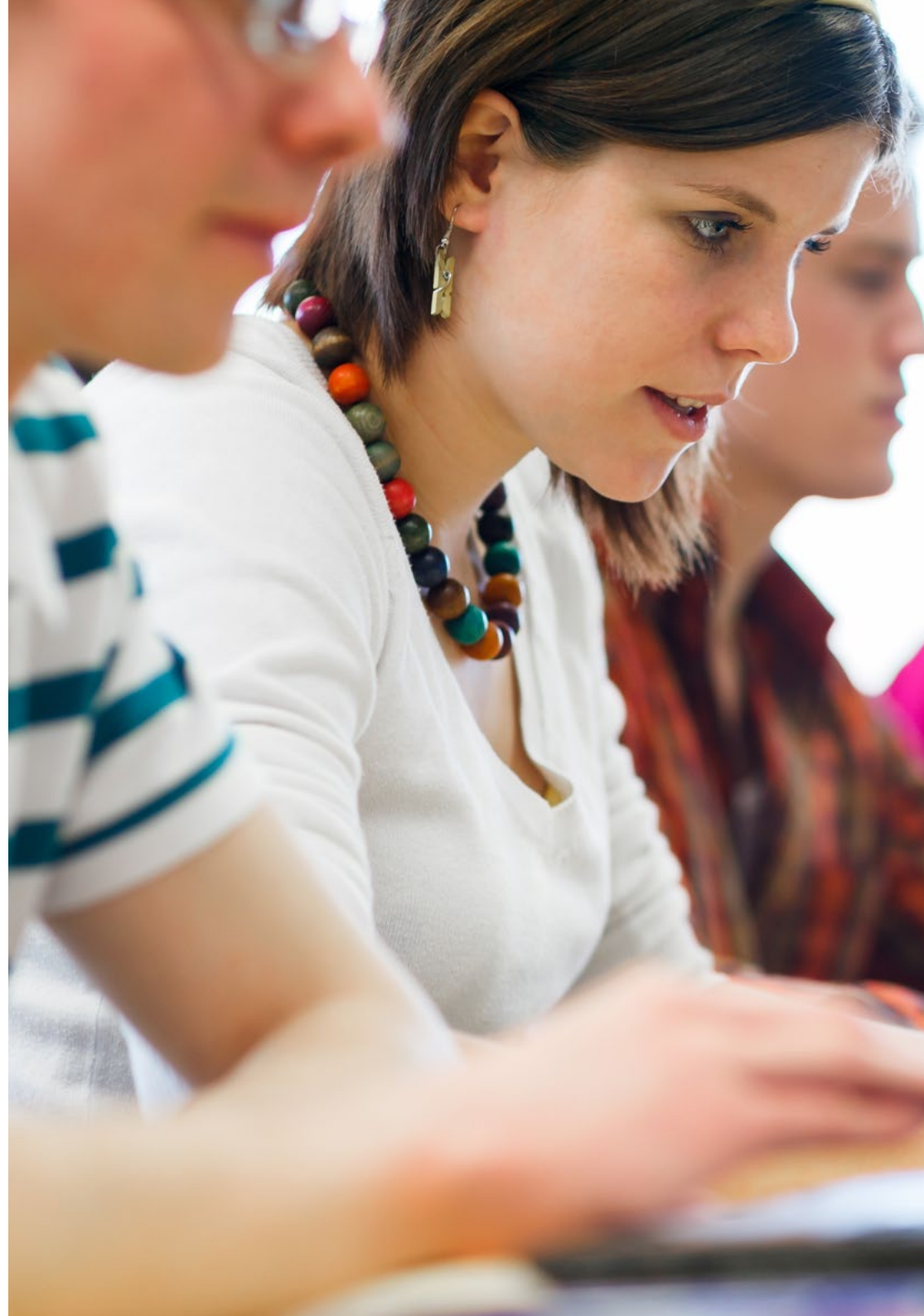




- 1.4. Países com um modelo de serviços de orientação misto, dentro e fora das instituições educativas I
  - 1.4.1. Que países mantêm um modelo misto de serviços de orientação?
  - 1.4.2. Localização e nome do serviço de orientação
  - 1.4.3. Utilizadores do serviço de orientação
  - 1.4.4. Unidade administrativa e apoio legislativo
  - 1.4.5. Áreas de intervenção do profissional de orientação
  - 1.4.6. Funções, objetivos e tarefas
  - 1.4.7. Perfis profissionais e formação prévia
  - 1.4.8. Ratios
  - 1.4.9. Relação com outros serviços
  - 1.4.10. Outras variáveis relevantes
- 1.5. Países com um modelo de serviços de orientação misto, dentro e fora das instituições educativas II
- 1.6. O modelo da AIOEP/IAEVG (Associação Internacional para a Orientação Educativa e Profissional)
  - 1.6.1. A Associação Internacional para a Orientação Educativa e Vocacional: origem, objetivo e missão
  - 1.6.2. Competências internacionais para profissionais da orientação
  - 1.6.3. Competências essenciais dos profissionais da orientação no modelo AIOEP
  - 1.6.4. Competências especializadas AIOEP (I): diagnóstico
  - 1.6.5. Competências especializadas AIOEP (II): orientação educativa
  - 1.6.6. Competências especializadas AIOEP (III): desenvolvimento da carreira
  - 1.6.7. Competências especializadas AIOEP (IV): counseling
  - 1.6.8. Competências especializadas AIOEP (V): Informação
  - 1.6.9. Competências especializadas AIOEP (VI): consulta
  - 1.6.10. Competências especializadas AIOEP (VII): investigação
  - 1.6.11. Competências especializadas AIOEP (VIII): gestão de programas e serviços
  - 1.6.12. Competências especializadas AIOEP (IX): desenvolvimento comunitário
  - 1.6.13. Competências especializadas AIOEP (X): emprego
  - 1.6.14. Normas éticas da AIOEP



- 1.7. O modelo ASCA (American Association for School Counseling) no ambiente escolar dos EUA
  - 1.7.1. The ASCA National Model
  - 1.7.2. Programas de orientação escolar no ASCA National Model
  - 1.7.3. Pilares de orientação escolar no ASCA National Model
  - 1.7.4. Aplicação do ASCA National Model de orientação escolar
  - 1.7.5. Gestão da orientação escolar com base no ASCA National Model
  - 1.7.6. Prestação de contas no ASCA National Model
  - 1.7.7. Alguns modelos do ASCA National Model
  - 1.7.8. Recognized ASCA Model Program (RAMP)
  - 1.7.9. Padrões éticos da ASCA
  - 1.7.10. Estudos empíricos da ASCA sobre a eficácia da orientação escolar
- 1.8. O modelo de competências do conselheiro de orientação do Chile
  - 1.8.1. Rumo a um modelo de competências e normas para conselheiros de orientação no Chile (MINEDUC 2010)
  - 1.8.2. Competências genéricas dos conselheiros de orientação (I): comunicação
  - 1.8.3. Competências genéricas dos conselheiros de orientação (II): trabalho em equipa
  - 1.8.4. Competências genéricas dos conselheiros de orientação (III): capacidade de planeamento e organização
  - 1.8.5. Competências genéricas dos conselheiros de orientação (IV): inovação e criatividade
  - 1.8.6. Competências genéricas dos conselheiros de orientação (V): compromisso com a aprendizagem contínua
  - 1.8.7. Um mapa de competências em TIC para conselheiros de orientação no Chile (I): dimensão pedagógica
  - 1.8.8. Um mapa de competências em TIC para conselheiros de orientação no Chile (II): dimensão técnica
  - 1.8.9. Um mapa de competências em TIC para conselheiros de orientação no Chile (III): dimensão de gestão
  - 1.8.10. Um mapa de competências em TIC para conselheiros de orientação no Chile (IV): dimensão social, ética e legal
  - 1.8.11. Um mapa de competências em TIC para conselheiros de orientação no Chile (V): dimensão de desenvolvimento e responsabilidades profissionais







- 1.9. O modelo coordenado de orientação profissional da Fundação Bertelsmann
  - 1.9.1. Leitfaden Berufsorientierung: diretrizes para a orientação profissional da Fundação Bertelsmann
  - 1.9.2. Objetivos e princípios da orientação profissional coordenada: para o emprego de jovens
  - 1.9.3. Sistema de gestão de qualidade para uma orientação profissional coordenada no âmbito escolar
  - 1.9.4. Planeamento da orientação profissional no âmbito escolar
  - 1.9.5. Aplicação da orientação profissional no âmbito escolar
  - 1.9.6. Principais dimensões da qualidade na organização de ações de orientação profissional
  - 1.9.7. Como proporcionar orientação profissional aos filhos
  - 1.9.8. O professor como um aliado na orientação profissional
  - 1.9.9. Apoio à formação profissional dupla
  - 1.9.10. Para o emprego dos jovens: presente e futuro
  - 1.9.11. Reconhecimento e repercussão do modelo de orientação profissional coordenada da Fundação Bertelsmann

“

*Uma experiência educativa única,  
chave e decisiva para impulsionar  
o seu desenvolvimento profissional”*

05

# Metodologia

Este programa de capacitação oferece uma forma diferente de aprendizagem. A nossa metodologia é desenvolvida através de um modo de aprendizagem cíclico: **o Relearning**. Este sistema de ensino é utilizado, por exemplo, nas escolas médicas mais prestigiadas do mundo e tem sido considerado um dos mais eficazes pelas principais publicações, tais como a *New England Journal of Medicine*.





“

*Descubra o Relearning, um sistema que abandona a aprendizagem linear convencional para o levar através de sistemas de ensino cíclicos: uma forma de aprendizagem que provou ser extremamente eficaz, especialmente em disciplinas que requerem memorização”*

## Na Escola de Educação TECH utilizamos o Método do Caso

Numa dada situação, o que deve fazer um profissional? Ao longo do programa, os estudantes serão confrontados com múltiplos casos simulados, com base em situações reais em que terão de investigar, estabelecer hipóteses e finalmente resolver a situação. Há abundantes provas científicas sobre a eficácia do método.

*Com a TECH, o aluno pode experimentar uma forma de aprendizagem que abala as fundações das universidades tradicionais de todo o mundo.*



*É uma técnica que desenvolve o espírito crítico e prepara o educador para tomar decisões, defender argumentos e contrastar opiniões.*



“

*Sabia que este método foi desenvolvido em 1912 em Harvard para estudantes de direito? O método do caso consistia em apresentar situações reais complexas para que tomassem decisões e justificassem a forma de as resolver. Em 1924 foi estabelecido como um método de ensino padrão em Harvard”*

#### A eficácia do método é justificada por quatro realizações fundamentais:

- 1 Os educadores que seguem este método não só conseguem a assimilação de conceitos, mas também um desenvolvimento da sua capacidade mental, através de exercícios que avaliam situações reais e a aplicação de conhecimentos.
- 2 A aprendizagem é solidamente traduzida em competências práticas que permitem ao educador integrar melhor o conhecimento na prática diária.
- 3 A assimilação de ideias e conceitos é facilitada e mais eficiente, graças à utilização de situações que surgiram a partir de um ensino real.
- 4 O sentimento de eficiência do esforço investido torna-se um estímulo muito importante para os estudantes, o que se traduz num maior interesse pela aprendizagem e num aumento do tempo passado a trabalhar no curso.



## Relearning Methodology

A TECH combina eficazmente a metodologia do Estudo de Caso com um sistema de aprendizagem 100% online baseado na repetição, que combina 8 elementos didáticos diferentes em cada lição.

Melhoramos o Estudo de Caso com o melhor método de ensino 100% online: o Relearning.



*O educador aprenderá através de casos reais e da resolução de situações complexas em ambientes de aprendizagem simulados. Estas simulações são desenvolvidas utilizando software de última geração para facilitar a aprendizagem imersiva.*



Na vanguarda da pedagogia mundial, o método Relearning conseguiu melhorar os níveis globais de satisfação dos profissionais que concluem os seus estudos, no que diz respeito aos indicadores de qualidade da melhor universidade online do mundo (Universidade de Columbia).

Esta metodologia já formou mais de 85.000 educadores com sucesso sem precedentes em todas as especializações. Tudo isto num ambiente altamente exigente, com um corpo estudantil universitário com um elevado perfil socioeconómico e uma idade média de 43,5 anos.

*O Relearning permitir-lhe-á aprender com menos esforço e mais desempenho, envolvendo-o mais na sua capacitação, desenvolvendo um espírito crítico, defendendo argumentos e opiniões contrastantes: uma equação direta ao sucesso.*

No nosso programa, a aprendizagem não é um processo linear, mas acontece numa espiral (aprender, desaprender, esquecer e reaprender). Portanto, cada um destes elementos é combinado de forma concêntrica.

A pontuação global do nosso sistema de aprendizagem é de 8,01, de acordo com os mais elevados padrões internacionais.



Este programa oferece o melhor material educativo, cuidadosamente preparado para profissionais:



#### Material de estudo

Todos os conteúdos didáticos são criados pelos especialistas que irão ensinar o curso, especificamente para o curso, para que o desenvolvimento didático seja realmente específico e concreto.

Estes conteúdos são depois aplicados ao formato audiovisual, para criar o método de trabalho online da TECH. Tudo isto, com as mais recentes técnicas que oferecem peças de alta-qualidade em cada um dos materiais que são colocados à disposição do aluno.



#### Técnicas e procedimentos educativos em vídeo

A TECH traz as técnicas mais inovadoras, com os últimos avanços educacionais, para a vanguarda da atualidade em Educação. Tudo isto, na primeira pessoa, com o máximo rigor, explicado e detalhado para a assimilação e compreensão. E o melhor de tudo, pode observá-los quantas vezes quiser.



#### Resumos interativos

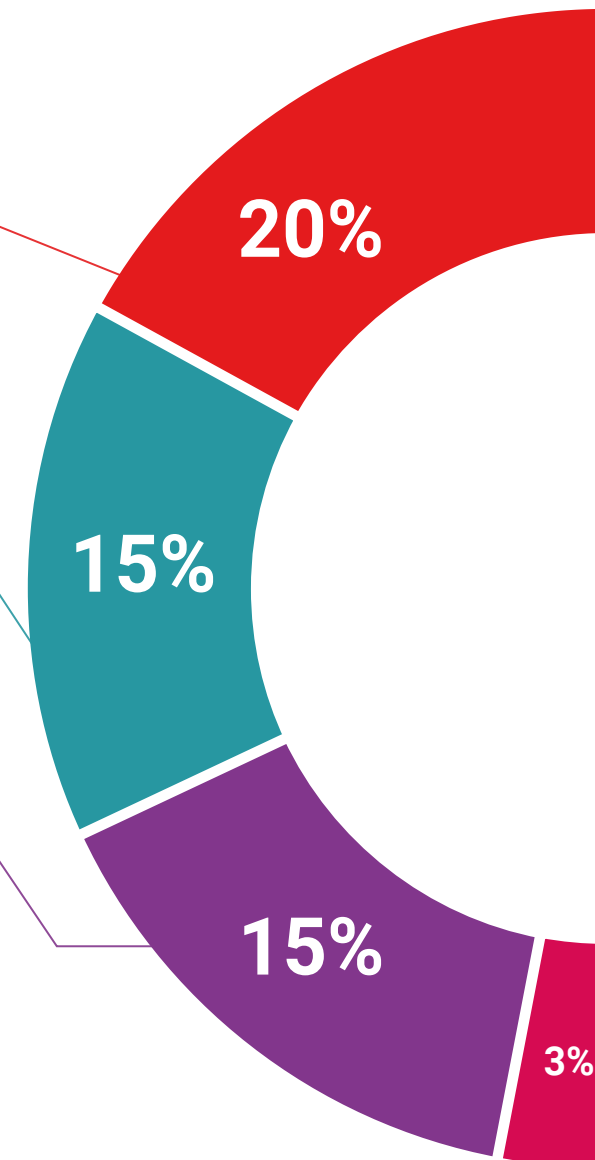
A equipa da TECH apresenta os conteúdos de uma forma atrativa e dinâmica em comprimidos multimédia que incluem áudios, vídeos, imagens, diagramas e mapas conceituais a fim de reforçar o conhecimento.

Este sistema educativo único para a apresentação de conteúdos multimédia foi premiado pela Microsoft como uma "História de Sucesso Europeu".

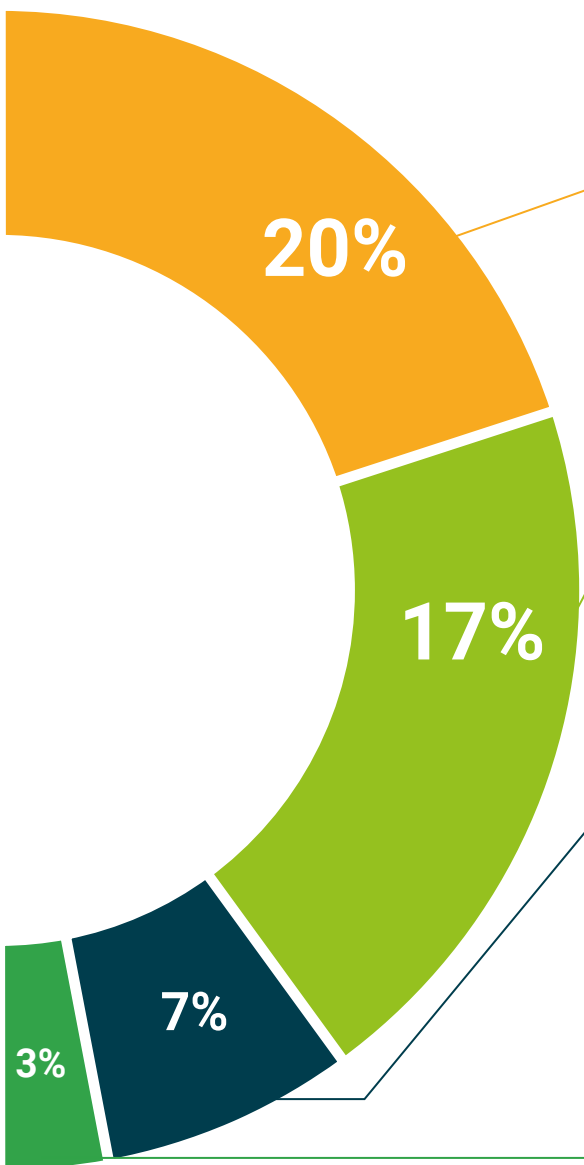


#### Leituras complementares

Artigos recentes, documentos de consenso e diretrizes internacionais, entre outros. Na biblioteca virtual da TECH o aluno terá acesso a tudo o que necessita para completar a sua capacitação.







### Análises de casos desenvolvidas e conduzidas por especialistas

A aprendizagem eficaz deve necessariamente ser contextual. Por esta razão, a TECH apresenta o desenvolvimento de casos reais nos quais o perito guiará o estudante através do desenvolvimento da atenção e da resolução de diferentes situações: uma forma clara e direta de alcançar o mais alto grau de compreensão.



### Testing & Retesting

Os conhecimentos do aluno são periodicamente avaliados e reavaliados ao longo de todo o programa, através de atividades e exercícios de avaliação e auto-avaliação, para que o aluno possa verificar como está a atingir os seus objetivos.



### Masterclasses

Existem provas científicas sobre a utilidade da observação por terceiros especializada.

O denominado Learning from an Expert constrói conhecimento e memória, e gera confiança em futuras decisões difíceis.



### Guias rápidos de atuação

A TECH oferece os conteúdos mais relevantes do curso sob a forma de folhas de trabalho ou guias de ação rápida. Uma forma sintética, prática e eficaz de ajudar os estudantes a progredir na sua aprendizagem.



06

# Certificação

O Curso de Orientação Vocacional e Profissional no Mundo garante, para além de um conteúdo mais rigoroso e atualizado, o acesso a um Curso emitido pela TECH Universidade Tecnológica.



“

*Conclua este plano de estudos com sucesso e receba o seu certificado sem sair de casa e sem burocracias”*

Este **Curso de Orientação Vocacional e Profissional no Mundo** conta com o conteúdo educacional mais completo e atualizado do mercado.

Uma vez aprovadas as avaliações, o aluno receberá por correio o certificado\* correspondente ao **Curso** emitido pela **TECH Universidade Tecnológica**.

O certificado emitido pela **TECH Universidade Tecnológica** expressará a qualificação obtida no Curso, atendendo aos requisitos normalmente exigidos pelas bolsas de emprego, concursos públicos e avaliação de carreiras profissionais.

Certificação: **Curso de Orientação Vocacional e Profissional No Mundo**

ECTS: **6**

Carga horária: **150 horas**



\*Apostila de Haia: Caso o aluno solicite que o seu certificado seja apostilado, a TECH EDUCATION providenciará a obtenção do mesmo a um custo adicional.



futuro  
saúde confiança pessoas  
informação orientadores  
educação certificação ensino  
garantia aprendizagem  
instituições tecnologia  
comunidade compromisso  
atenção personalizada  
conhecimento inovação  
presente qualificação  
desenvolvimento si

**tech** universidade  
tecnológica

### Curso

## Orientação Vocacional e Profissional no Mundo

- » Modalidade: online
- » Duração: 6 semanas
- » Certificação: TECH Universidade Tecnológica
- » Créditos: 6 ECTS
- » Tempo Dedicado: 16 horas/semana
- » Horário: ao seu próprio ritmo
- » Exames: online

Curso

Orientação Vocacional  
e Profissional no Mundo



tech universidade  
tecnológica