

# Curso Dislalia





## Curso Dislalia

- » Modalidade: Online
- » Duração: 6 semanas
- » Certificação: TECH Universidade Tecnológica
- » Créditos: 6 ECTS
- » Horário: Ao seu próprio ritmo
- » Exames: Online

Acesso ao site: [www.techtute.com/pt/educacao/curso/dislalia](http://www.techtute.com/pt/educacao/curso/dislalia)

# Índice

01

Apresentação

---

*pág. 4*

02

Objetivos

---

*pág. 8*

03

Direção do curso

---

*pág. 12*

04

Estrutura e conteúdo

---

*pág. 16*

05

Metodologia

---

*pág. 24*

06

Certificação

---

*pág. 32*

01

# Apresentação

A incapacidade de pronunciar algumas letras ou conjuntos de fonemas são os problemas de fala mais comuns que ocorrem nas crianças durante os seus anos de escolaridade. O diagnóstico e o tratamento precoces são cruciais para garantir a articulação dos sons da fala na adolescência e na idade adulta, por isso, muitos pais optam por procurar ajuda profissional para resolver as perturbações que limitam a comunicação dos seus filhos. Por este motivo, a especialização nesta área é uma oportunidade de trabalho com sucesso garantido, razão pela qual a TECH criou esta certificação, através da qual o aluno aprenderá as técnicas para a deteção da Dislalia e os exercícios para as praxias faciais, de forma 100% online e sem sair de casa.



“

*Através deste Curso dominará os exercícios mais apropriados para a elaboração das praxias faciais que favorecem a pronúncia adequada dos fonemas”*

As dislalias são perturbações da fala que afetam um grande número de crianças durante a infância e que as impedem de pronunciar corretamente vários sons, incluindo letras e grupos consonânticos. Como resultado, há uma limitação para falar em público ou participar nas aulas, o que pode levar à ansiedade ou frustração das crianças. Por este motivo, é fundamental estabelecer os exercícios mais adequados para a sua correção, adaptados às características de cada tipo de perturbação, de forma a garantir o bem-estar das crianças. Uma vez que estas tarefas são realizadas por terapeutas da fala especializados neste domínio, estes são muito procurados tanto pelos pais como pelas instituições de ensino.

Perante esta situação, a TECH criou este Curso, com o objetivo de aumentar os conhecimentos do aluno no domínio da avaliação e tratamento da Dislalia, de modo a favorecer o seu crescimento profissional neste setor. Durante seis semanas de aprendizagem intensiva, o aluno aprofundará a classificação destas perturbações em função do processo fonológico envolvido ou do critério cronológico e assimilará os novos processos de avaliação para o seu diagnóstico e deteção. Do mesmo modo, utilizará os recursos tecnológicos existentes para a correção da pronúncia dos diferentes fonemas.

Graças à modalidade de ensino 100% online, característica deste Curso, os estudantes podem organizar os seus horários e estudar ao seu próprio ritmo para obterem uma aprendizagem eficaz. Além disso, terá à sua disposição recursos didáticos desenvolvidos por especialistas com vasta experiência no mundo da Terapia da Fala, que lhe proporcionarão as competências com maior aplicabilidade profissional neste domínio.

Este **Curso de Dislalia** conta com o conteúdo educativo mais completo e atualizado do mercado. As suas principais características são:

- O desenvolvimento de casos práticos apresentados por especialistas em Terapia da Fala
- Os conteúdos gráficos, esquemáticos e predominantemente práticos com que está concebido fornecem informações práticas sobre as disciplinas que são essenciais para a prática profissional
- Os exercícios práticos onde o processo de autoavaliação pode ser levado a cabo a fim de melhorar a aprendizagem
- A sua ênfase especial em metodologias inovadoras
- Aulas teóricas, perguntas ao especialista, fóruns de discussão sobre questões controversas e trabalhos de reflexão individual
- Possibilidade de aceder ao conteúdo a partir de qualquer dispositivo fixo ou portátil com ligação à Internet



*Aprenda as técnicas mais inovadoras para avaliar e diagnosticar os diferentes tipos de Dislalias graças a este Curso"*

“

*Reforce as suas competências na gestão da Dislalia para aceder às melhores oportunidades profissionais no mundo da Terapia da Fala"*

O corpo docente do Curso inclui profissionais do setor que trazem a sua experiência profissional para esta capacitação, para além de especialistas reconhecidos de sociedades de referência e universidades de prestígio.

Graças ao seu conteúdo multimédia, desenvolvido com a mais recente tecnologia educativa, o profissional terá acesso a uma aprendizagem situada e contextual, ou seja, um ambiente de simulação que lhe proporcionará uma aprendizagem imersiva programada para praticar em situações reais.

A conceção desta qualificação centra-se na Aprendizagem Baseada em Problemas, através da qual o especialista deve tentar resolver as diferentes situações da prática profissional que surgem ao longo do Curso. Para tal, contará com a ajuda de um sistema inovador de vídeo interativo desenvolvido por especialistas reconhecidos.

*Matricule-se agora nesta certificação e, em apenas 150 horas, adquira conhecimentos valiosos na abordagem da Dislalia.*

*Aceda 24 horas por dia aos conteúdos oferecidos por este Curso para conseguir uma melhor aprendizagem em menos tempo.*



02

# Objetivos

O Curso de Dislalia foi criado com o objetivo de dotar o aluno das competências necessárias para prestar um serviço de excelência no domínio do tratamento da Dislalia, com especial destaque para a sua orientação para o contexto educativo. Ao longo do seu percurso académico, será capaz de dominar as novas técnicas de avaliação e de Intervenção de Terapia da Fala neste tema, garantindo a sua aprendizagem através do acompanhamento dos objetivos gerais e específicos.





A close-up photograph of a person's hands holding a large, 3D red number '1'. The person is wearing a light blue button-down shirt. The background is a soft, out-of-focus grey. The image is partially obscured by a large red diagonal graphic element that covers the top right and bottom right portions of the page.

“

*Garanta que as competências adquiridas neste Curso são adequadas à sua vida profissional, graças aos objetivos acadêmicos definidos pela TECH”*



## Objetivos gerais

---

- ♦ Proporcionar uma Educação Especializada baseada em conhecimentos teóricos e instrumentais que lhes permita obter competências na deteção, prevenção, avaliação e intervenção nas patologias da fala tratadas
- ♦ Consolidar os conhecimentos básicos do processo de intervenção na sala de aula e em outros espaços com base nos últimos avanços tecnológicos que facilitam o acesso à informação e ao currículo destes estudantes
- ♦ Atualizar e desenvolver conhecimentos específicos sobre as características destas perturbações a fim de refinar o diagnóstico diferencial e proativo que estabelece as diretrizes de intervenção
- ♦ Sensibilizar a comunidade educativa para a necessidade de inclusão educativa e modelos de intervenção holísticos com a participação de todos os agentes
- ♦ Aprender sobre experiências educativas e boas práticas em terapia da fala e intervenção psicossocial, que promovam a adaptação pessoal, sociofamiliar e educativa dos estudantes com estas necessidades educativas





### Objetivos específicos

---

- ♦ Adquirir os aspetos envolvidos na articulação dos fonemas utilizados em espanhol
- ♦ Aprofundar o conhecimento da dislalia e dos diferentes tipos e subtipos de classificações que existem
- ♦ Compreender e ser capaz de aplicar os processos envolvidos na intervenção, bem como adquirir os conhecimentos para poder intervir e criar o seu próprio material eficaz para as diferentes Dislalias que possam ocorrer



*Através deste Curso, analisará os principais problemas dos diferentes tipos de Dislalia e aprenderá os mecanismos mais adequados para a sua correção"*

03

# Direção do curso

No intuito da TECH de preservar o elevado nível educativo de cada uma das suas certificações, este Curso conta com uma equipa docente constituída por profissionais com vasta experiência no mundo da Terapia da Fala, tratando com competência as Dislalias nas crianças. Estes especialistas são responsáveis pelo desenvolvimento de todos os conteúdos didáticos a que o aluno terá acesso ao longo deste Curso, razão pela qual os conhecimentos transmitidos serão plenamente aplicáveis no contexto profissional.



“

*Esta certificação é lecionada por terapeutas da fala com uma vasta experiência no tratamento da Dislalia, que serão responsáveis pela elaboração dos conteúdos didáticos que irá estudar”*

## Direção



### Dra. Maria Asunción Vázquez Pérez

- ♦ Terapeuta da Fala Especialista em Fonoaudiologia Neurológica
- ♦ Terapeuta da Fala na Neurosens
- ♦ Terapeuta da Fala na Clínica de Reabilitação Rehasalud
- ♦ Terapeuta da Fala no Gabinete de Psicologia Sendas
- ♦ Curso de Terapia da Fala pela Universidade da Corunha
- ♦ Mestrado em Fonoaudiologia Neurológica

## Professores

### Dra. Ester Cerezo Fernández

- ♦ Terapeuta da Fala na Paso a Paso - Clínica de Neuroreabilitação
- ♦ Terapeuta da Fala na Residência de São Jerónimo
- ♦ Redatora da Revista Zona Hospitalaria
- ♦ Licenciatura em Terapia da Fala pela Universidade de Castilla-La Mancha
- ♦ Mestrado em Neuropsicologia Clínica pelo Instituto ITEAP
- ♦ Curso de Especialização em Terapia Miofuncional pela Euroinnova Business School
- ♦ Curso de Especialização em Cuidados Precoces pela Euroinnova Business School
- ♦ Curso de Especialização em Musicoterapia pela Euroinnova Business School

### Dra. Andrea Plana González

- ♦ Fundador e Terapeuta da Fala da Logrospedia
- ♦ Terapeuta da Fala na ClínicActiva e na Amaco Salud
- ♦ Licenciatura em Terapia da Fala pela Universidade de Valladolid
- ♦ Mestrado em Motricidade Orofacial e Terapia Miofuncional pela Universidade Pontifícia de Salamanca
- ♦ Mestrado em Terapia Vocal pela Universidade CEU Cardenal Herrera
- ♦ Curso de Especialização em Neuroreabilitação e Cuidados Precoces pela Universidade CEU Cardenal Herrera



#### **Dra. Fina Mari Berbel**

- ♦ Terapeuta da Fala Especialista em Audiologia Clínica e Terapia Auditiva
- ♦ Terapeuta da Fala da Federação das Pessoas Surdas de Alicante
- ♦ Curso de Terapia da Fala pela Universidade de Múrcia
- ♦ Mestrado em Audiologia Clínica e Terapia da Audição pela Universidade da Múrcia
- ♦ Formação em Interpretação de Língua Gestual Espanhola (LGE)

#### **Dra. Rosana Rico Sánchez**

- ♦ Diretora e Terapeuta da Fala na Palabras y Más - Centro de Terapia da Fala e Pedagogia
- ♦ Terapeuta da Fala na OrientaMedia
- ♦ Oradora em conferências especializadas
- ♦ Curso de Terapia da Fala pela Universidade de Valladolid
- ♦ Curso de Psicologia pela UNED
- ♦ Especialista em Sistemas Alternativos e Aumentativos de Comunicação (SAAC)

#### **Dra. Patricia López Mouriz**

- ♦ Psicóloga na FÍSICO - Fisioterapia e Saúde
- ♦ Psicóloga Mediadora da Associação Emilia Gómez ADAFAD
- ♦ Psicóloga no Centro Orienta
- ♦ Psicóloga no Psicotécnico Abrente
- ♦ Curso de Psicologia pela Universidade de Santiago de Compostela (USC)
- ♦ Mestrado em Psicologia Geral da Saúde pela USC
- ♦ Formação em Igualdade, Terapia Breve e Dificuldades de Aprendizagem nas Crianças

# 04

## Estrutura e conteúdo

O plano de estudos do Curso de Dislalia é constituído por um módulo através do qual o estudante alargará significativamente os seus conhecimentos e competências no domínio da avaliação, do diagnóstico e da intervenção junto da criança com Dislalia. Da mesma forma, os recursos didáticos a que terá acesso durante a duração do Curso estão disponíveis em formatos tão variados como o resumo interativo, as leituras complementares ou o vídeo explicativo. Este facto, juntamente com esta modalidade de ensino 100% online, favorecerá uma aprendizagem adaptada às necessidades do estudante.







“

*Através de um plano de estudos atualizado, desenvolvido por especialistas em Terapia da Fala, irá adquirir os conhecimentos mais úteis para a sua vida profissional"*

## Módulo 1. Dislalias: avaliação, diagnóstico e intervenção

- 1.1. Apresentação do módulo
  - 1.1.1. Introdução
- 1.2. Introdução à Dislalia
  - 1.2.1. O que são fonética e fonologia?
    - 1.2.1.1. Conceitos básicos
    - 1.2.1.2. Os fonemas
  - 1.2.2. Classificação dos fonemas
    - 1.2.2.1. Considerações preliminares
    - 1.2.2.2. De acordo com o ponto de articulação
    - 1.2.2.3. De acordo com o modo de articulação
  - 1.2.3. Discurso
    - 1.2.3.1. Aspectos da emissão sonora
    - 1.2.3.2. Os mecanismos envolvidos na fala
  - 1.2.4. Desenvolvimento fonológico
    - 1.2.4.1. A implicação da consciência fonológica
  - 1.2.5. Órgãos envolvidos na articulação de fonemas
    - 1.2.5.1. Órgãos respiratórios
    - 1.2.5.2. Órgãos de articulação
    - 1.2.5.3. Órgãos de fonação
  - 1.2.6. A Dislalia
    - 1.2.6.1. Etimologia do termo
    - 1.2.6.2. Conceito de Dislalia
  - 1.2.7. A Dislalia no adulto
    - 1.2.7.1. Considerações preliminares
    - 1.2.7.2. Características da Dislalia nos adultos
    - 1.2.7.3. Qual é a diferença entre Dislalia infantil e Dislalia adulta?
  - 1.2.8. Comorbidade
    - 1.2.8.1. Comorbidade na Dislalia
    - 1.2.8.2. Perturbações associadas
  - 1.2.9. Prevalência
    - 1.2.9.1. Considerações prévias
    - 1.2.9.2. A prevalência de Dislalias na população em idade pré-escolar
    - 1.2.9.3. A prevalência de Dislalias na população em idade escolar
  - 1.2.10. Conclusões finais
- 1.3. Etiologia e classificação das Dislalias
  - 1.3.1. Etiologia das Dislalias
    - 1.3.1.1. Considerações preliminares
    - 1.3.1.2. Más capacidades motoras
    - 1.3.1.3. Dificuldades respiratórias
    - 1.3.1.4. Falta de compreensão ou discriminação auditiva
    - 1.3.1.5. Fatores psicológicos
    - 1.3.1.6. Fatores ambientais
    - 1.3.1.7. Fatores hereditários
    - 1.3.1.8. Fatores intelectuais
  - 1.3.2. A classificação das Dislalias de acordo com critérios etiológicos
    - 1.3.2.1. Dislalias orgânicas
    - 1.3.2.2. Dislalias funcionais
    - 1.3.2.3. Dislalias de desenvolvimento
    - 1.3.2.4. Dislalias audiogênicas
  - 1.3.3. A classificação das Dislalias de acordo com critérios cronológicos
    - 1.3.3.1. Considerações preliminares
    - 1.3.3.2. Atraso na fala
    - 1.3.3.3. Dislalia
  - 1.3.4. A classificação das Dislalias de acordo com o processo fonológico envolvido
    - 1.3.4.1. Simplificação
    - 1.3.4.2. Assimilação
    - 1.3.4.3. Estrutura da sílaba
  - 1.3.5. Classificação das Dislalias com base no nível linguístico
    - 1.3.5.1. Dislalia fonética
    - 1.3.5.2. Dislalia fonológica
    - 1.3.5.3. Dislalia mista
  - 1.3.6. A classificação das Dislalias de acordo com o fonema envolvido
    - 1.3.6.1. Hotentotismo
    - 1.3.6.2. Fonemas alterados
  - 1.3.7. Classificação das Dislalias de acordo com o número de erros e a sua persistência
    - 1.3.7.1. Dislalia simples
    - 1.3.7.2. Dislalias múltiplas
    - 1.3.7.3. Atraso na fala

- 1.3.8. A classificação das Dislalias de acordo com o tipo de erro
  - 1.3.8.1. Omissão
  - 1.3.8.2. Vício/Integração
  - 1.3.8.3. Substituição
  - 1.3.8.4. Investimentos
  - 1.3.8.5. Distorção
  - 1.3.8.6. Assimilação
- 1.3.9. A classificação das Dislalias de acordo com a temporalidade
  - 1.3.9.1. Dislalias permanentes
  - 1.3.9.2. Dislalias transitórias
- 1.3.10. Conclusões finais
- 1.4. Processos de avaliação para o diagnóstico e deteção da Dislalia
  - 1.4.1. Introdução à estrutura do processo de avaliação
  - 1.4.2. Anamnese
    - 1.4.2.1. Considerações preliminares
    - 1.4.2.2. Conteúdo da anamnese
    - 1.4.2.3. Aspetos mais importantes da anamnese
  - 1.4.3. A articulação
    - 1.4.3.1. Em linguagem espontânea
    - 1.4.3.2. Em linguagem repetida
    - 1.4.3.3. Em linguagem dirigida
  - 1.4.4. Motricidade
    - 1.4.4.1. Elementos-chave
    - 1.4.4.2. Habilidades motoras orofaciais
    - 1.4.4.3. A tonificação muscular
  - 1.4.5. Perceção auditiva e discriminação
    - 1.4.5.1. Discriminação de sons
    - 1.4.5.2. Discriminação fonémica
    - 1.4.5.3. Discriminação de palavras
  - 1.4.6. Amostras da fala
    - 1.4.6.1. Considerações preliminares
    - 1.4.6.2. Como recolher uma amostra de discurso?
    - 1.4.6.3. Como fazer um registo das amostras da fala?
  - 1.4.7. Testes padronizados para o diagnóstico da Dislalia
    - 1.4.7.1. O que são testes padronizados?
    - 1.4.7.2. Finalidade dos testes padronizados
    - 1.4.7.3. Classificação
  - 1.4.8. Testes não padronizados para o diagnóstico da Dislalia
    - 1.4.8.1. O que são testes não padronizados?
    - 1.4.8.2. Finalidade dos testes não normalizados
    - 1.4.8.3. Classificação
  - 1.4.9. Diagnóstico diferencial das Dislalias
    - 1.4.10. Conclusões finais
- 1.5. Intervenção da Terapia da Fala centrada no utilizador
  - 1.5.1. Introdução à unidade
  - 1.5.2. Como estabelecer objetivos durante a intervenção?
    - 1.5.2.1. Considerações gerais
    - 1.5.2.2. Intervenção individualizada ou em grupo, o que é mais eficaz?
    - 1.5.2.3. Objetivos específicos a serem tidos em conta pelo terapeuta da fala para a intervenção em cada Dislalia
  - 1.5.3. Estrutura a ser seguida durante a intervenção da Dislalia
    - 1.5.3.1. Considerações iniciais
    - 1.5.3.2. Qual é a ordem de intervenção da Dislalia?
    - 1.5.3.3. Numa Dislalia múltipla, em que fonema é que o terapeuta da fala começaria a trabalhar e porquê?
  - 1.5.4. Intervenção direta para crianças com Dislalia
    - 1.5.4.1. Conceito de intervenção direta
    - 1.5.4.2. Quem é o foco desta intervenção?
    - 1.5.4.3. A importância da intervenção direta nas crianças com Dislalia
  - 1.5.5. Intervenção indireta para crianças com Dislalia
    - 1.5.5.1. Conceito de intervenção indireta
    - 1.5.5.2. Quem é o foco desta intervenção?
    - 1.5.5.3. A importância da intervenção indireta para as crianças com Dislalia
  - 1.5.6. A importância do jogo durante a reabilitação
    - 1.5.6.1. Considerações preliminares
    - 1.5.6.2. Como usar o jogo para a reabilitação?
    - 1.5.6.3. Adaptação de jogos para crianças, necessária ou não?

- 1.5.7. Discriminação auditiva
  - 1.5.7.1. Considerações preliminares
  - 1.5.7.2. Conceito de discriminação auditiva
  - 1.5.7.3. Quando é o momento certo durante a intervenção para incluir a discriminação auditiva?
- 1.5.8. Fazer um cronograma
  - 1.5.8.1. O que é um cronograma?
  - 1.5.8.2. Por que razão deve ser utilizado um cronograma na Intervenção da Terapia da Fala na criança com Dislalia?
  - 1.5.8.3. Benefícios de fazer um cronograma
- 1.5.9. Requisitos para justificar a descarga
- 1.5.10. Conclusões finais
- 1.6. A família como parte da intervenção para a criança com Dislalia
  - 1.6.1. Introdução à unidade
  - 1.6.2. Problemas de comunicação com o ambiente familiar
    - 1.6.2.1. Que dificuldades encontra a criança com Dislalia no seu ambiente familiar para comunicar?
  - 1.6.3. Consequências da Dislalia para a família
    - 1.6.3.1. Como é que as Dislalias influenciam a criança em casa?
    - 1.6.3.2. Como é que as Dislalias afetam a família da criança?
  - 1.6.4. O envolvimento da família no desenvolvimento da criança com Dislalia
    - 1.6.4.1. A importância da família no desenvolvimento da criança
    - 1.6.4.2. Como envolver a família na intervenção?
  - 1.6.5. Recomendações para o ambiente familiar
    - 1.6.5.1. Como comunicar com a criança com Dislalia?
    - 1.6.5.2. Dicas para beneficiar a relação em casa
  - 1.6.6. Benefícios de envolver a família na intervenção
    - 1.6.6.1. O papel-chave da família na generalização
    - 1.6.6.2. Dicas para ajudar a família a alcançar a generalização
  - 1.6.7. A família como foco de intervenção
    - 1.6.7.1. Apoio que pode ser fornecido à família
    - 1.6.7.2. Como facilitar estas ajudas durante a intervenção?





- 1.6.8. Apoio familiar para a criança com Dislalia
  - 1.6.8.1. Considerações preliminares
  - 1.6.8.2. Ensinar as famílias a reforçar a criança com Dislalia
- 1.6.9. Recursos disponíveis para as famílias
- 1.6.10. Conclusões finais
- 1.7. O contexto escolar como parte da intervenção para a criança com Dislalia
  - 1.7.1. Introdução à unidade
  - 1.7.2. O envolvimento da escola durante o período de intervenção
    - 1.7.2.1. A importância do envolvimento escolar
    - 1.7.2.2. A influência da escola no desenvolvimento da fala
  - 1.7.3. O impacto das Dislalias no contexto escolar
    - 1.7.3.1. Como é que as Dislalias podem influenciar o currículo?
  - 1.7.4. Apoios escolares
    - 1.7.4.1. Quem os fornece?
    - 1.7.4.2. Como é que eles são realizados?
  - 1.7.5. Coordenação do terapeuta da fala com os profissionais da escola
    - 1.7.5.1. Com quem é que a coordenação tem lugar?
    - 1.7.5.2. Diretrizes a seguir para alcançar tal coordenação
  - 1.7.6. Consequências na sala de aula para a criança com Dislalia
    - 1.7.6.1. Comunicação com os pares
    - 1.7.6.2. Comunicação com os professores
    - 1.7.6.3. Impacto psicológico sobre a criança
  - 1.7.7. Orientações
    - 1.7.7.1. Diretrizes para a escola para esta melhorar a intervenção da criança
  - 1.7.8. A escola como um ambiente propício
    - 1.7.8.1. Considerações preliminares
    - 1.7.8.2. Diretrizes de cuidados na sala de aula
    - 1.7.8.3. Diretrizes para melhorar a articulação da sala de aula
  - 1.7.9. Recursos disponíveis para a escola
  - 1.7.10. Conclusões finais

- 1.8. Praxias bucofonatórias
  - 1.8.1. Introdução à unidade
  - 1.8.2. As praxias
    - 1.8.2.1. Conceito de praxias
    - 1.8.2.2. Tipos de praxias
      - 1.8.2.2.1. Praxias ideomotoras
      - 1.8.2.2.2. Praxias Ideacionais
      - 1.8.2.2.3. Praxias faciais
      - 1.8.2.2.4. Praxias visoconstrutivas
    - 1.8.2.3. Classificação das praxias segundo a intenção (Junyent Fabregat, 1989)
      - 1.8.2.3.1. Intenção transitória
      - 1.8.2.3.2. Objetivo estético
      - 1.8.2.3.3. Com carácter simbólico
  - 1.8.3. Frequência do desempenho da praxis orofacial
  - 1.8.4. Que praxias são usados na Intervenção da Terapia da Fala para Dislalia?
    - 1.8.4.1. Praxias labiais
    - 1.8.4.2. Praxias linguísticas
    - 1.8.4.3. Veu de praxias palatinas
    - 1.8.4.4. Outras praxias
  - 1.8.5. Aspectos que a criança deve ter a fim de poder realizar praxias
  - 1.8.6. Atividades para a realização das diferentes praxias faciais
    - 1.8.6.1. Exercícios para as praxias labiais
    - 1.8.6.2. Exercícios para a praxias linguais
    - 1.8.6.3. Exercícios para o palato mole praxis
    - 1.8.6.4. Outros exercícios
  - 1.8.7. Controvérsia atual sobre o uso da praxis orofacial
  - 1.8.8. Teorias a favor do uso da praxis na intervenção da criança com Dislalia
    - 1.8.8.1. Considerações preliminares
    - 1.8.8.2. Evidências científicas
    - 1.8.8.3. Estudos comparativos
  - 1.8.9. Teorias contra o uso da praxias na intervenção da criança com Dislalia
    - 1.8.9.1. Considerações preliminares
    - 1.8.9.2. Evidências científicas
    - 1.8.9.3. Estudos comparativos
  - 1.8.10. Conclusões finais
- 1.9. Materiais e recursos para intervenções da terapia da fala para dislalias: parte I
  - 1.9.1. Introdução à unidade
  - 1.9.2. Materiais e recursos para a correção do fonema /p/ em todas as posições
    - 1.9.2.1. Material autodesenvolvido
    - 1.9.2.2. Material comercialmente disponível
    - 1.9.2.3. Recursos tecnológicos
  - 1.9.3. Materiais e recursos para a correção do fonema /s/ em todas as posições
    - 1.9.3.1. Material autodesenvolvido
    - 1.9.3.2. Material comercialmente disponível
    - 1.9.3.3. Recursos tecnológicos
  - 1.9.4. Materiais e recursos para a correção do fonema /r/ em todas as posições
    - 1.9.4.1. Material autodesenvolvido
    - 1.9.4.2. Material comercialmente disponível
    - 1.9.4.3. Recursos tecnológicos
  - 1.9.5. Materiais e recursos para a correção do fonema /l/ em todas as posições
    - 1.9.5.1. Material autodesenvolvido
    - 1.9.5.2. Material comercialmente disponível
    - 1.9.5.3. Recursos tecnológicos
  - 1.9.6. Materiais e recursos para a correção do fonema /m/ em todas as posições
    - 1.9.6.1. Material autodesenvolvido
    - 1.9.6.2. Material comercialmente disponível
    - 1.9.6.3. Recursos tecnológicos
  - 1.9.7. Materiais e recursos para a correção do fonema /n/ em todas as posições
    - 1.9.7.1. Material autodesenvolvido
    - 1.9.7.2. Material comercialmente disponível
    - 1.9.7.3. Recursos tecnológicos
  - 1.9.8. Materiais e recursos para a correção do fonema /d/ em todas as posições
    - 1.9.8.1. Material autodesenvolvido
    - 1.9.8.2. Material comercialmente disponível
    - 1.9.8.3. Recursos tecnológicos
  - 1.9.9. Materiais e recursos para a correção do fonema /z/ em todas as posições
    - 1.9.9.1. Material autodesenvolvido
    - 1.9.9.2. Material comercialmente disponível
    - 1.9.9.3. Recursos tecnológicos

- 1.9.10. Materiais e recursos para a correção do fonema /k/ em todas as posições
  - 1.9.10.1. Material autodesenvolvido
  - 1.9.10.2. Material comercialmente disponível
  - 1.9.10.3. Recursos tecnológicos
- 1.10. Materiais e recursos para Intervenções da Terapia da Fala para Dislalias: parte II
  - 1.10.1. Materiais e recursos para a correção do fonema /f/ em todas as posições
    - 1.10.1.1. Material autodesenvolvido
    - 1.10.1.2. Material comercialmente disponível
    - 1.10.1.3. Recursos tecnológicos
  - 1.10.2. Materiais e recursos para a correção do fonema /ñ/ em todas as posições
    - 1.10.2.1. Material autodesenvolvido
    - 1.10.2.2. Material comercialmente disponível
    - 1.10.2.3. Recursos tecnológicos
  - 1.10.3. Materiais e recursos para a correção do fonema /g/ em todas as posições
    - 1.10.3.1. Material autodesenvolvido
    - 1.10.3.2. Material comercialmente disponível
    - 1.10.3.3. Recursos tecnológicos
  - 1.10.4. Materiais e recursos para a correção do fonema /lh/ em todas as posições
    - 1.10.4.1. Material autodesenvolvido
    - 1.10.4.2. Material comercialmente disponível
    - 1.10.4.3. Recursos tecnológicos
  - 1.10.5. Materiais e recursos para a correção do fonema /b/ em todas as posições
    - 1.10.5.1. Material autodesenvolvido
    - 1.10.5.2. Material comercialmente disponível
    - 1.10.5.3. Recursos tecnológicos
  - 1.10.6. Materiais e recursos para a correção do fonema /t/ em todas as posições
    - 1.10.6.1. Material autodesenvolvido
    - 1.10.6.2. Material comercialmente disponível
    - 1.10.6.3. Recursos tecnológicos
  - 1.10.7. Materiais e recursos para a correção do fonema /ch/ em todas as posições
    - 1.10.7.1. Material autodesenvolvido
    - 1.10.7.2. Material comercialmente disponível
    - 1.10.7.3. Recursos tecnológicos

- 1.10.8. Materiais e recursos para a correção do fonema /l/ em todas as posições
  - 1.10.8.1. Material autodesenvolvido
  - 1.10.8.2. Material comercialmente disponível
  - 1.10.8.3. Recursos tecnológicos
- 1.10.9. Materiais e recursos para a correção do fonema /r/ em todas as posições
  - 1.10.9.1. Material autodesenvolvido
  - 1.10.9.2. Material comercialmente disponível
  - 1.10.9.3. Recursos tecnológicos
- 1.10.10. Conclusões finais



*Beneficia dos mais recentes materiais didáticos disponíveis em formatos multimédia, como o vídeo ou o resumo interativo"*

05

# Metodologia

Este programa de capacitação oferece uma forma diferente de aprendizagem. A nossa metodologia é desenvolvida através de um modo de aprendizagem cíclico: **o Relearning**. Este sistema de ensino é utilizado, por exemplo, nas escolas médicas mais prestigiadas do mundo e tem sido considerado um dos mais eficazes pelas principais publicações, tais como a *New England Journal of Medicine*.





“

*Descubra o Relearning, um sistema que abandona a aprendizagem linear convencional para o levar através de sistemas de ensino cíclicos: uma forma de aprendizagem que provou ser extremamente eficaz, especialmente em disciplinas que requerem memorização”*

## Na Escola de Educação TECH utilizamos o Método do Caso

Numa dada situação, o que deve fazer um profissional? Ao longo do programa, os estudantes serão confrontados com múltiplos casos simulados, com base em situações reais em que terão de investigar, estabelecer hipóteses e finalmente resolver a situação. Há abundantes provas científicas sobre a eficácia do método.

*Com a TECH, o aluno pode experimentar uma forma de aprendizagem que abala as fundações das universidades tradicionais de todo o mundo.*



*É uma técnica que desenvolve o espírito crítico e prepara o educador para tomar decisões, defender argumentos e contrastar opiniões.*

“

*Sabia que este método foi desenvolvido em 1912 em Harvard para estudantes de direito? O método do caso consistia em apresentar situações reais complexas para que tomassem decisões e justificassem a forma de as resolver. Em 1924 foi estabelecido como um método de ensino padrão em Harvard”*

#### A eficácia do método é justificada por quatro realizações fundamentais:

- 1 Os educadores que seguem este método não só conseguem a assimilação de conceitos, mas também um desenvolvimento da sua capacidade mental, através de exercícios que avaliam situações reais e a aplicação de conhecimentos.
- 2 A aprendizagem é solidamente traduzida em competências práticas que permitem ao educador integrar melhor o conhecimento na prática diária.
- 3 A assimilação de ideias e conceitos é facilitada e mais eficiente, graças à utilização de situações que surgiram a partir de um ensino real.
- 4 O sentimento de eficiência do esforço investido torna-se um estímulo muito importante para os estudantes, o que se traduz num maior interesse pela aprendizagem e num aumento do tempo passado a trabalhar no curso.



## Relearning Methodology

A TECH combina eficazmente a metodologia do Estudo de Caso com um sistema de aprendizagem 100% online baseado na repetição, que combina 8 elementos didáticos diferentes em cada lição.

Melhoramos o Estudo de Caso com o melhor método de ensino 100% online: o Relearning.



*O educador aprenderá através de casos reais e da resolução de situações complexas em ambientes de aprendizagem simulados. Estas simulações são desenvolvidas utilizando software de última geração para facilitar a aprendizagem imersiva.*

Na vanguarda da pedagogia mundial, o método Relearning conseguiu melhorar os níveis globais de satisfação dos profissionais que concluem os seus estudos, no que diz respeito aos indicadores de qualidade da melhor universidade online do mundo (Universidade de Columbia).

Esta metodologia já formou mais de 85.000 educadores com sucesso sem precedentes em todas as especializações. Tudo isto num ambiente altamente exigente, com um corpo estudantil universitário com um elevado perfil socioeconómico e uma idade média de 43,5 anos.

*O Relearning permitir-lhe-á aprender com menos esforço e mais desempenho, envolvendo-o mais na sua capacitação, desenvolvendo um espírito crítico, defendendo argumentos e opiniões contrastantes: uma equação direta ao sucesso.*

No nosso programa, a aprendizagem não é um processo linear, mas acontece numa espiral (aprender, desaprender, esquecer e reaprender). Portanto, cada um destes elementos é combinado de forma concêntrica.

A pontuação global do nosso sistema de aprendizagem é de 8,01, de acordo com os mais elevados padrões internacionais.



Este programa oferece o melhor material educativo, cuidadosamente preparado para profissionais:



#### Material de estudo

Todos os conteúdos didáticos são criados pelos especialistas que irão ensinar o curso, especificamente para o curso, para que o desenvolvimento didático seja realmente específico e concreto.

Estes conteúdos são depois aplicados ao formato audiovisual, para criar o método de trabalho online da TECH. Tudo isto, com as mais recentes técnicas que oferecem peças de alta-qualidade em cada um dos materiais que são colocados à disposição do aluno.



#### Técnicas e procedimentos educativos em vídeo

A TECH traz as técnicas mais inovadoras, com os últimos avanços educacionais, para a vanguarda da atualidade em Educação. Tudo isto, na primeira pessoa, com o máximo rigor, explicado e detalhado para a assimilação e compreensão. E o melhor de tudo, pode observá-los quantas vezes quiser.



#### Resumos interativos

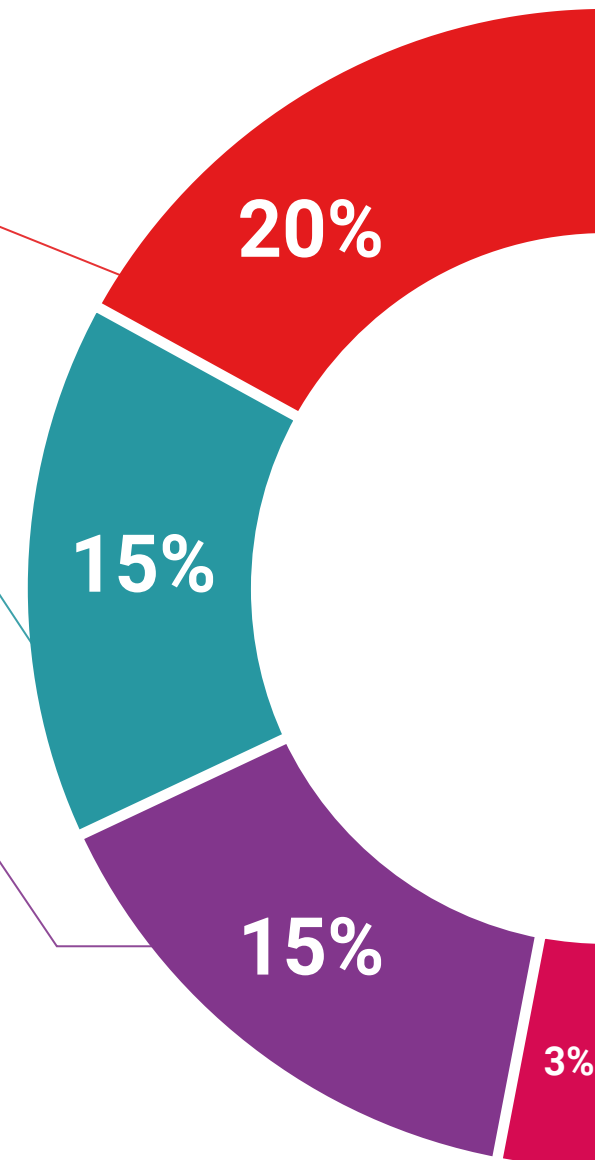
A equipa da TECH apresenta os conteúdos de uma forma atrativa e dinâmica em comprimidos multimédia que incluem áudios, vídeos, imagens, diagramas e mapas conceituais a fim de reforçar o conhecimento.

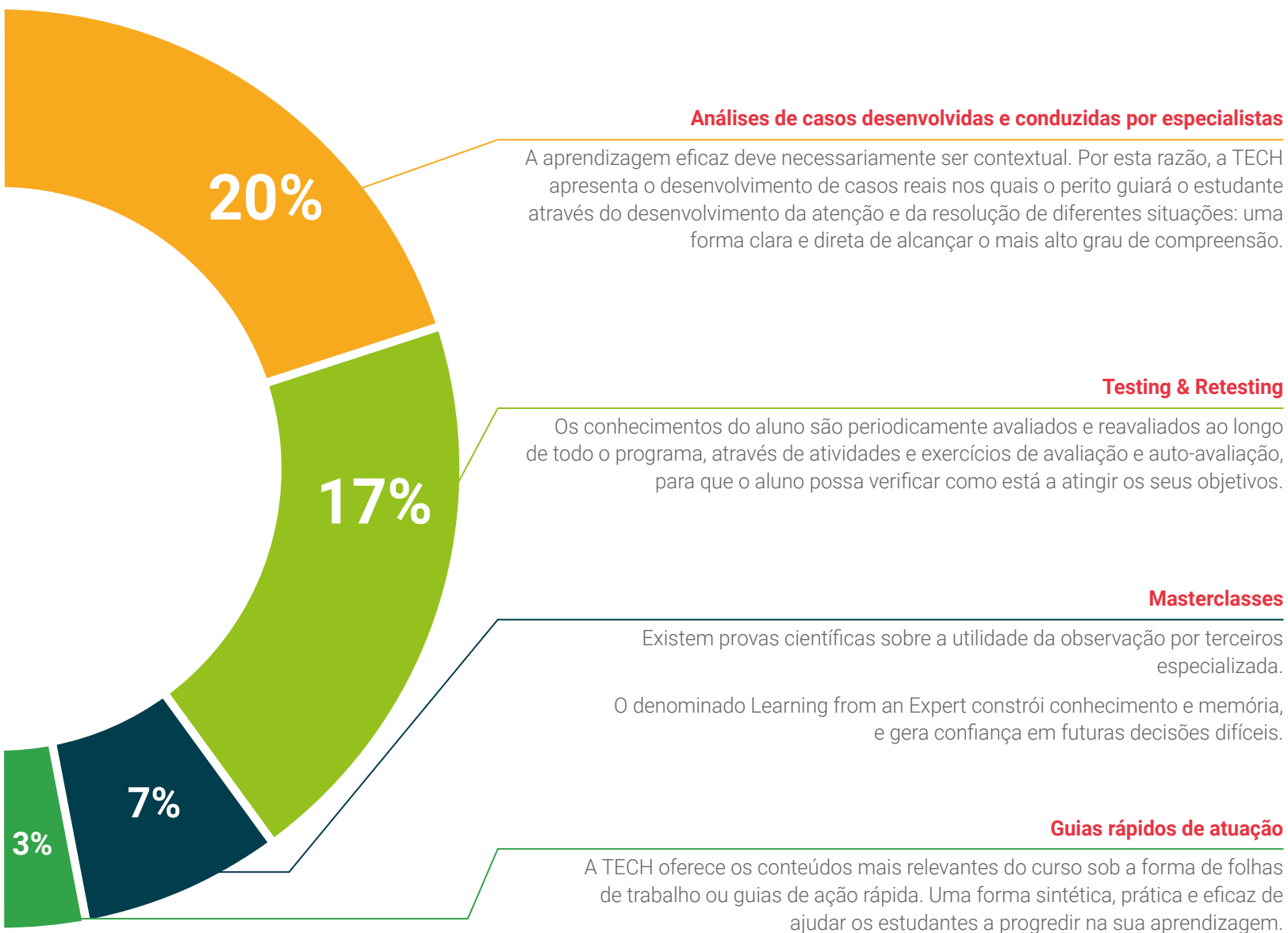
Este sistema educativo único para a apresentação de conteúdos multimédia foi premiado pela Microsoft como uma "História de Sucesso Europeu".



#### Leituras complementares

Artigos recentes, documentos de consenso e diretrizes internacionais, entre outros. Na biblioteca virtual da TECH o aluno terá acesso a tudo o que necessita para completar a sua capacitação.





06

# Certificação

O Curso de Dislalia garante, para além do conteúdo mais rigoroso e atualizado, o acesso a um certificado de Curso emitido pela TECH Universidade Tecnológica.





“

*Conclua este plano de estudos com sucesso e receba o seu certificado sem sair de casa e sem burocracias”*

Este **Curso de Dislalia** conta com o conteúdo educativo mais completo e atualizado do mercado.

Uma vez aprovadas as avaliações, o aluno receberá por correio, com aviso de receção, o certificado\* correspondente ao título de **Curso** emitido pela **TECH Universidade Tecnológica**.

O certificado emitido pela **TECH Universidade Tecnológica** expressará a qualificação obtida no Curso, atendendo aos requisitos normalmente exigidos pelas bolsas de emprego, concursos públicos e avaliação de carreiras profissionais.

Certificação: **Curso de Dislalia**

ECTS: **6**

Carga horária: **150 horas**



\*Apostila de Haia: Caso o aluno solicite que o seu certificado seja apostilado, a TECH EDUCATION providenciará a obtenção do mesmo a um custo adicional.



Curso

Dislalia

- » Modalidade: Online
- » Duração: 6 semanas
- » Certificação: TECH Universidade Tecnológica
- » Créditos: 6 ECTS
- » Horário: Ao seu próprio ritmo
- » Exames: Online

# Curso

## Dislalia

