

Curso

Desenvolvimento Organizativo da Orientação nos Estabelecimentos de Ensino



Curso

Desenvolvimento Organizativo da Orientação nos Estabelecimentos de Ensino

- » Modalidade: **Online**
- » Duração: **6 semanas**
- » Certificação: **TECH Universidade Tecnológica**
- » Créditos: **6 ECTS**
- » Tempo Dedicado: **16 horas/semana**
- » Horário: **ao seu próprio ritmo**
- » Exames: **online**

Acesso ao site: www.techtute.com/pt/educacao/curso/desenvolvimento-organizativo-orientacao-estabelecimentos-ensino

Índice

01

Apresentação

pág. 4

02

Objetivos

pág. 8

03

Direção do curso

pág. 12

04

Estrutura e conteúdo

pág. 16

05

Metodologia

pág. 22

06

Certificação

pág. 30

01

Apresentação

Para desenvolver um serviço de orientação vocacional e profissional de qualidade nos estabelecimentos de ensino, é necessário partir de uma abordagem organizativa completa, que tenha em conta todos os aspetos que este tipo de intervenção desencadeia, desde os mais práticos aos mais diretos, na relação com os alunos. Este curso é a ferramenta mais abrangente neste domínio. Um percurso intensivo através dos conhecimentos necessários para realizar esta tarefa com sucesso.





“

Aprender a organizar eficazmente a orientação nas escolas através de um processo de aprendizagem completo, centrado na utilização imediata do que foi aprendido”

A organização das escolas reflete o seu sucesso, uma vez que quanto maior for a estruturação e a ramificação de cada processo em particular, mais este serve os alunos e o seu desenvolvimento académico. É aqui que entra a organização do setor da orientação, que é responsável pela orientação e pelo acompanhamento dos alunos durante a sua permanência nas escolas.

Por este motivo, este curso visa fornecer recursos profissionais a diferentes professores para que possam desenvolver estratégias com vista a reforçar os departamentos de orientação nas diferentes instituições que precedem as universidades.

Tanto as atividades propostas como as abordagens inovadoras de orientação que encontrará permitir-lhe-ão melhorar as suas competências profissionais e o desempenho do seu departamento no centro educativo.

Esta certificação faz com que os profissionais desta área aumentem a sua capacidade de sucesso, o que resulta em melhores práticas e desempenhos que terão um impacto direto no tratamento educativo, na melhoria do sistema educativo e no benefício social para toda a comunidade.



Um curso criado para profissionais que aspiram à excelência e que lhe permitirá adquirir novas competências e estratégias de forma fluida e eficaz”

Este **Curso de Desenvolvimento Organizativo da Orientação nos Estabelecimentos de Ensino** conta com o conteúdo educacional mais completo e atualizado do mercado. As suas principais características são:

- ♦ O desenvolvimento de 100 casos práticos apresentados por especialistas em Desenvolvimento Organizativo da Orientação nos Estabelecimentos de Ensino
- ♦ O seu conteúdo gráfico, esquemático e eminentemente prático com os quais foi concebido recorrem a uma informação científica e prática sobre as disciplinas que são indispensáveis
- ♦ Conhecimentos atualizados nos diferentes domínios da orientação
- ♦ Exercícios práticos onde o processo de autoavaliação pode ser levado a cabo a fim de melhorar a aprendizagem
- ♦ O sistema de aprendizagem interativo baseado em algoritmos para a tomada de decisões sobre as situações propostas
- ♦ Ênfase especial em metodologias de vanguarda
- ♦ Aulas teóricas, perguntas ao especialista, fóruns de discussão sobre questões controversas e atividades de reflexão individual
- ♦ A disponibilidade de acesso ao conteúdo a partir de qualquer dispositivo fixo ou portátil com ligação à Internet

“

Um curso essencial para os profissionais envolvidos na área da orientação nos estabelecimentos de ensino, que lhes permitirá enfrentar as dificuldades desta área de trabalho a partir do seu planeamento geral”

O corpo docente do curso inclui profissionais do âmbito do Desenvolvimento Organizativo da Orientação nos Estabelecimentos de Ensino que trazem para esta capacitação a experiência do seu trabalho, bem como especialistas reconhecidos de sociedades de referência e universidades de prestígio.

Graças ao seu conteúdo multimédia desenvolvido com a mais recente tecnologia educativa, o profissional terá acesso a uma aprendizagem situada e contextual, ou seja, um ambiente de simulação que proporcionará uma aprendizagem imersiva programada para se capacitar em situações reais.

A conceção desta capacitação centra-se na Aprendizagem Baseada em Problemas, através da qual o profissional deve tentar resolver as diferentes situações da prática profissional que surgem ao longo do Curso. Para tal, o profissional poderá contar com a ajuda de um sistema inovador de vídeo interativo desenvolvido por especialistas reconhecidos na área do Desenvolvimento Organizativo da Orientação nos Estabelecimentos de Ensino e com grande experiência docente.

Aprenda novas formas de gerir e organizar a intervenção do departamento de orientação com este curso abrangente.

Este curso marca a diferença entre um profissional com muito conhecimento e um profissional que sabe como aplicá-lo no exercício diário da sua atividade.



02

Objetivos

O curso de Desenvolvimento Organizativo da Orientação nos Estabelecimentos de Ensino visa facilitar a atuação de profissionais dedicados a trabalhar com adolescentes e/ou a orientá-los no seu futuro profissional.





“

Este curso destina-se a atualizar os seus conhecimentos sobre Desenvolvimento Organizativo da Orientação nos Estabelecimentos de Ensino, utilizando a mais recente tecnologia educativa, para contribuir com qualidade e segurança para a tomada de decisões e o acompanhamento destes alunos”



Objetivos gerais

- Conhecer as características dos estabelecimentos de ensino no domínio da orientação
- Estudar as bases teóricas das mesmas
- Saber como organizar eficazmente o departamento de orientação nas escolas





Objetivos específicos

- Conhecer as últimas tendências relativas à orientação vocacional e profissional com recursos eficazes e práticos
- Adquirir competências em várias técnicas de inclusão para diferentes perfis individuais



Aproveite a oportunidade e comece a atualizar-se quanto aos últimos desenvolvimentos em Desenvolvimento Organizativo da Orientação nos Estabelecimentos de Ensino”

03

Direção do curso

O corpo docente do curso inclui especialistas de referência na Desenvolvimento Organizativo da Orientação nos Estabelecimentos de Ensino que trazem a sua experiência de trabalho para esta capacitação. Além disso, outros especialistas de reconhecido prestígio também participam na sua concepção e elaboração, completando o curso de forma interdisciplinar.



“

Aprenda com profissionais de referência os últimos avanços em procedimentos na área do Desenvolvimento Organizativo da Orientação nos Estabelecimentos de Ensino"

Direção



Dra. Yolanda Jiménez Romero

- ♦ Psicopedagoga especializada em Neurolinguística
- ♦ Psicopedagoga
- ♦ Licenciatura em Ensino Primário com especialização em Inglês
- ♦ Mestrado em Psicopedagogia
- ♦ Mestrado em Neuropsicologia de Altas Competências Intelectuais
- ♦ Mestrado em Inteligência Emocional
- ♦ Professora especializada em Altas Capacidades Intelectuais
- ♦ Co-diretora, Autora e Professora em diferentes Projetos Educativos Universitários

Professores

Sra. Carmen García Camarena

- ♦ Gerente da *Step by Step*, uma empresa de orientação vocacional em todas as etapas profissionais
- ♦ Psicóloga e Mestre em Gestão de Empresas, CAP pela Universidade Alfonso X, O Sábio
- ♦ Especialização em FOL e Mestrado em RH e técnicas de grupo
- ♦ Criadora de uma metodologia adaptada às fases do Ensino Básico e Secundário

Sr. José María Maroto

- ♦ Engenheiro Informático
- ♦ Consultor especializado em *Coaching*, Gestão da Mudança, Motivação, Inteligência Emocional e Liderança
- ♦ Professor especializado em processos de Inovação e *Big Data*
- ♦ Especialista na aprendizagem, conferencista e escritor de artigos e publicações relacionadas com os tópicos da sua especialidade



04

Estrutura e conteúdo

A estrutura dos conteúdos foi concebida por uma equipa de profissionais dos melhores centros educativos e universidades, conscientes da relevância da capacitação atual para poder intervir na preparação e acompanhamento dos alunos e comprometidos com um ensino de qualidade através das novas tecnologias educativas.



“

Este Curso de Desenvolvimento Organizativo da Orientação nos Estabelecimentos de Ensino conta com o conteúdo mais completo e atualizado do mercado”

Módulo 1. Desenvolvimento organizativo da orientação nos estabelecimentos de ensino

- 1.1. O estabelecimento de ensino como âmbito de intervenção da orientação
 - 1.1.1. A escola como organização educativa: a teoria da organização escolar
 - 1.1.2. Principais teorias e autores sobre organização escolar (I): autores clássicos
 - 1.1.3. Principais teorias e autores sobre organização escolar (II): perspetivas atuais
 - 1.1.4. Cultura e organização da escola
 - 1.1.5. Órgãos de tomada de decisão nas escolas
 - 1.1.6. A escola e a sala de aula como sistemas de relações
 - 1.1.7. A escola como uma comunidade e como um projecto comum
 - 1.1.8. Os documentos organizativos da escola
 - 1.1.9. A orientação no projeto educativo da escola
 - 1.1.10. Relevância do Plano de Orientação Académica e Vocacional (POAP)
- 1.2. Estruturas organizativas de orientação nas escolas
 - 1.2.1. Principais estruturas organizativas da orientação escolar
 - 1.2.2. Organização da orientação escolar no ensino primário
 - 1.2.3. Organização da orientação escolar no ensino básico
 - 1.2.4. Organização da orientação escolar no ensino secundário
 - 1.2.5. Organização da orientação escolar na formação profissional
 - 1.2.6. Organização da orientação educativa no ensino universitário
 - 1.2.7. Organização da orientação educativa em centros de educação de adultos
 - 1.2.8. Organização da orientação educativa no ensino para alunos com necessidades especiais
 - 1.2.9. Organização da orientação escolar em centros de educação especial e de formação profissional
 - 1.2.10. Organização da orientação
- 1.3. Papel e posição dos profissionais da orientação nas escolas
 - 1.3.1. A abordagem sistémica no contexto educativo: a escola como um sistema
 - 1.3.2. Papel e posição: o lugar do orientador académico nas escolas
 - 1.3.3. A situação paradoxal do orientador académico na escola
 - 1.3.4. O mágico sem magia (I): rumo a uma estratégia operacional do orientador escolar
 - 1.3.5. O mágico sem magia (II): exemplificação casuística do grupo de trabalho de Selvini Palazzoli
 - 1.3.6. O mágico sem magia (III): exemplificação casuística atual
 - 1.3.7. O modelo educativo de orientação e a relação de colaboração
 - 1.3.8. Estratégias colaborativas na orientação escolar: resolução conjunta de problemas
 - 1.3.9. A partir do meu sítio I: porque é que uma abordagem sistémica é importante na orientação educativa?
 - 1.3.10. A partir do meu sítio II: gosto de ser um orientador
- 1.4. A orientação vocacional e profissional nas funções da orientação escolar
 - 1.4.1. Os campos académicos e profissionais: uma continuidade ao longo da escolaridade
 - 1.4.2. Princípios fundamentais na orientação académica e profissional
 - 1.4.3. Funções do orientador académico relacionados com a orientação vocacional e profissional
 - 1.4.4. Planeamento da orientação académica e profissional
 - 1.4.5. Estratégias de intervenção na orientação académica e profissional
 - 1.4.6. O relatório escolar e a avaliação psicopedagógica podem ser medidas de orientação académica e profissional?
 - 1.4.7. Apoio na escolha de percursos académicos e vocacionais no ensino obrigatório
 - 1.4.8. O conselho de orientação como um relatório de aconselhamento vocacional
 - 1.4.9. Outras funções do orientador académico
 - 1.4.10. O lugar que a orientação vocacional e profissional ocupa nas funções da orientação escolar



- 1.5. Rumo a um currículo da orientação vocacional e profissional no âmbito escolar
 - 1.5.1. Vamos construir vocações a partir do âmbito escolar
 - 1.5.2. O orientador educativo como curador de conteúdos relevantes na orientação vocacional e profissional
 - 1.5.3. Ferramentas para a curadoria de conteúdos relacionados com a orientação vocacional e profissional
 - 1.5.4. Preocupações e interesses dos alunos sobre orientação vocacional e profissional
 - 1.5.5. Rumo a um currículo escolar sobre orientação vocacional (I): objetivos
 - 1.5.6. Rumo a um currículo escolar sobre orientação vocacional (II): conteúdos
 - 1.5.7. Rumo a um currículo escolar sobre orientação vocacional (III): competências-chave
 - 1.5.8. Rumo a um currículo escolar sobre orientação vocacional (IV): padrões e critérios de avaliação
 - 1.5.9. O currículo para a orientação profissional no âmbito da ação tutorial
 - 1.5.10. A orientação vocacional e profissional como conteúdo transversal
 - 1.5.11. Espaços e horários para o aconselhamento no dia escolar
- 1.6. Dos percursos académicos aos percursos profissionais: desenvolvimento de um projeto de vida profissional
 - 1.6.1. Acompanhar os nossos alunos para que encontrem o seu "Ikigai"
 - 1.6.2. Acompanhamento no auto-conhecimento (I): autoconceito
 - 1.6.3. Acompanhamento no auto-conhecimento (II): autocompetência e autoestima
 - 1.6.4. Acompanhamento na procura e conhecimento da oferta académica (I): percursos e modalidades
 - 1.6.5. Acompanhamento na procura e conhecimento da oferta académica (II): cursos de graduação
 - 1.6.6. Acompanhamento na procura e conhecimento da oferta académica (III): planos de estudo
 - 1.6.7. Acompanhamento na procura e no conhecimento da oferta profissional (I): qualificações
 - 1.6.8. Acompanhamento na procura e no conhecimento da oferta profissional (I): competências profissionais
 - 1.6.9. Acompanhamento na tomada de decisões vocacionais
 - 1.6.10. O AAP vocacional: desenvolvimento do ambiente de aprendizagem pessoal (AAP) relacionado com a vocação ou futura profissão do aluno

- 1.7. Construir um Plano de Orientação Académica e Profissional (POAP)
 - 1.7.1. Introdução ao Plano de Orientação Académica e Profissional (POAP)
 - 1.7.2. Princípios básicos do POAP
 - 1.7.3. Objetivos do POAP
 - 1.7.4. Atividades e cronograma do POAP
 - 1.7.5. Recursos bibliográficos para levar a cabo o POAP
 - 1.7.6. Recursos digitais para levar a cabo o POAP
 - 1.7.7. Recursos audiovisuais para levar a cabo o POAP
 - 1.7.8. Recursos humanos para levar a cabo o POAP
 - 1.7.9. Exemplos de POAP que podem ser melhorados
 - 1.7.10. Exemplos de boas práticas no POAP
- 1.8. Atividades de orientação vocacional e profissional a partir da escola
 - 1.8.1. Atividades na sala de aula (I): investigação e apresentação de informação
 - 1.8.2. Atividades na sala de aula (II): envolvimento de especialistas extra-escolares nas aulas
 - 1.8.3. Atividades na sala de aula (III): unidades temáticas dentro de uma disciplina
 - 1.8.4. Atividades extracurriculares (I): portefólio de escolha vocacional
 - 1.8.5. Atividades extracurriculares (II): jornadas de orientação
 - 1.8.6. Atividades extracurriculares (III): projetos e empresas
 - 1.8.7. Atividades extracurriculares (IV): jogos de simulação
 - 1.8.8. Atividades extracurriculares (V): aprendizagem e serviços
 - 1.8.9. Atividades coordenadas: patrocinadores de escolha vocacional
 - 1.8.10. Outras atividades de orientação vocacional e profissional a partir da escola
- 1.9. Atividades complementares fora do centro escolar para trabalhar a orientação vocacional e profissional
 - 1.9.1. Exploração de empregos de familiares
 - 1.9.2. Visitas a empresas
 - 1.9.3. *Shadowing*: profissional por um dia





- 1.9.4. Estágios em empresas
- 1.9.5. Feiras comerciais ou feiras de emprego
- 1.9.6. Programas de cooperação educativa
- 1.9.7. Visita ao centro de emprego ou aos serviços municipais de emprego
- 1.9.8. Visita a escolas profissionais
- 1.9.9. Visita a universidades e outros centros de formação
- 1.9.10. Visitas a museus e exposições
- 1.9.11. Outras atividades complementares fora do centro escolar para trabalhar a orientação vocacional e profissional
- 1.10. Avaliação e melhoria do Plano de Orientação Académica e Vocacional (POAP)
 - 1.10.1. Mudança, inovação e melhoria na orientação
 - 1.10.2. Quem avalia o POAP? Heteroavaliação, co-avaliação e auto-avaliação
 - 1.10.3. Avaliação formativa ou sumativa do POAP?
 - 1.10.4. Que índices podem avaliar a eficácia do POAP?
 - 1.10.5. Listas de verificação para o POAP
 - 1.10.6. Rubricas para avaliar o POAP
 - 1.10.7. Diretrizes para avaliar o POAP
 - 1.10.8. Inquéritos e formulários escritos para avaliar o POAP
 - 1.10.9. Inquéritos e formulários digitais para avaliar o POAP
 - 1.10.10. O portefólio profissional como avaliação do POAP

“

Uma experiência única, chave e decisiva para impulsionar o seu desenvolvimento profissional”

05

Metodologia

Este programa de capacitação oferece uma forma diferente de aprendizagem. A nossa metodologia é desenvolvida através de um modo de aprendizagem cíclico: **o Relearning**. Este sistema de ensino é utilizado, por exemplo, nas escolas médicas mais prestigiadas do mundo e tem sido considerado um dos mais eficazes pelas principais publicações, tais como a *New England Journal of Medicine*.



“

Descubra o Relearning, um sistema que abandona a aprendizagem linear convencional para o levar através de sistemas de ensino cíclicos: uma forma de aprendizagem que provou ser extremamente eficaz, especialmente em disciplinas que requerem memorização”

Na Escola de Educação TECH utilizamos o Método do Caso

Numa dada situação, o que deve fazer um profissional? Ao longo do programa, os estudantes serão confrontados com múltiplos casos simulados, com base em situações reais em que terão de investigar, estabelecer hipóteses e finalmente resolver a situação. Há abundantes provas científicas sobre a eficácia do método.

Com a TECH, o aluno pode experimentar uma forma de aprendizagem que abala as fundações das universidades tradicionais de todo o mundo.



É uma técnica que desenvolve o espírito crítico e prepara o educador para tomar decisões, defender argumentos e contrastar opiniões.

“

Sabia que este método foi desenvolvido em 1912 em Harvard para estudantes de direito? O método do caso consistia em apresentar situações reais complexas para que tomassem decisões e justificassem a forma de as resolver. Em 1924 foi estabelecido como um método de ensino padrão em Harvard”

A eficácia do método é justificada por quatro realizações fundamentais:

- 1 Os educadores que seguem este método não só conseguem a assimilação de conceitos, mas também um desenvolvimento da sua capacidade mental, através de exercícios que avaliam situações reais e a aplicação de conhecimentos.
- 2 A aprendizagem é solidamente traduzida em competências práticas que permitem ao educador integrar melhor o conhecimento na prática diária.
- 3 A assimilação de ideias e conceitos é facilitada e mais eficiente, graças à utilização de situações que surgiram a partir de um ensino real.
- 4 O sentimento de eficiência do esforço investido torna-se um estímulo muito importante para os estudantes, o que se traduz num maior interesse pela aprendizagem e num aumento do tempo passado a trabalhar no curso.



Relearning Methodology

A TECH combina eficazmente a metodologia do Estudo de Caso com um sistema de aprendizagem 100% online baseado na repetição, que combina 8 elementos didáticos diferentes em cada lição.

Melhoramos o Estudo de Caso com o melhor método de ensino 100% online: o Relearning.



O educador aprenderá através de casos reais e da resolução de situações complexas em ambientes de aprendizagem simulados. Estas simulações são desenvolvidas utilizando software de última geração para facilitar a aprendizagem imersiva.

Na vanguarda da pedagogia mundial, o método Relearning conseguiu melhorar os níveis globais de satisfação dos profissionais que concluem os seus estudos, no que diz respeito aos indicadores de qualidade da melhor universidade online do mundo (Universidade de Columbia).

Esta metodologia já formou mais de 85.000 educadores com sucesso sem precedentes em todas as especializações. Tudo isto num ambiente altamente exigente, com um corpo estudantil universitário com um elevado perfil socioeconómico e uma idade média de 43,5 anos.

O Relearning permitir-lhe-á aprender com menos esforço e mais desempenho, envolvendo-o mais na sua capacitação, desenvolvendo um espírito crítico, defendendo argumentos e opiniões contrastantes: uma equação direta ao sucesso.

No nosso programa, a aprendizagem não é um processo linear, mas acontece numa espiral (aprender, desaprender, esquecer e reaprender). Portanto, cada um destes elementos é combinado de forma concêntrica.

A pontuação global do nosso sistema de aprendizagem é de 8,01, de acordo com os mais elevados padrões internacionais.



Este programa oferece o melhor material educativo, cuidadosamente preparado para profissionais:



Material de estudo

Todos os conteúdos didáticos são criados pelos especialistas que irão ensinar o curso, especificamente para o curso, para que o desenvolvimento didático seja realmente específico e concreto.

Estes conteúdos são depois aplicados ao formato audiovisual, para criar o método de trabalho online da TECH. Tudo isto, com as mais recentes técnicas que oferecem peças de alta-qualidade em cada um dos materiais que são colocados à disposição do aluno.



Técnicas e procedimentos educativos em vídeo

A TECH traz as técnicas mais inovadoras, com os últimos avanços educacionais, para a vanguarda da atualidade em Educação. Tudo isto, na primeira pessoa, com o máximo rigor, explicado e detalhado para a assimilação e compreensão. E o melhor de tudo, pode observá-los quantas vezes quiser.



Resumos interativos

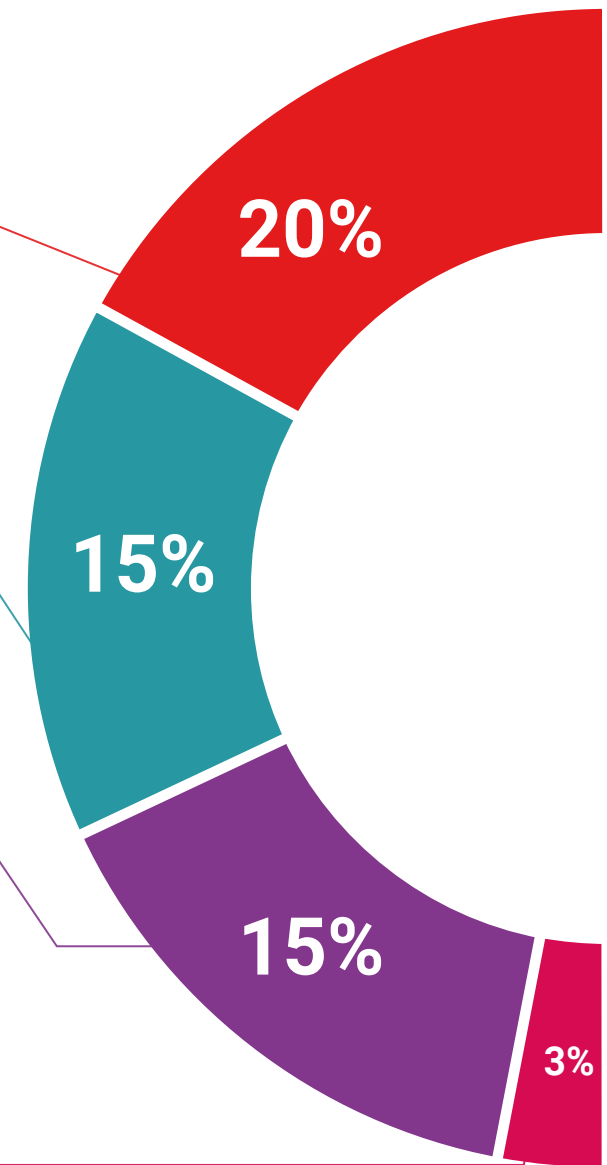
A equipa da TECH apresenta os conteúdos de uma forma atrativa e dinâmica em comprimidos multimédia que incluem áudios, vídeos, imagens, diagramas e mapas conceituais a fim de reforçar o conhecimento.

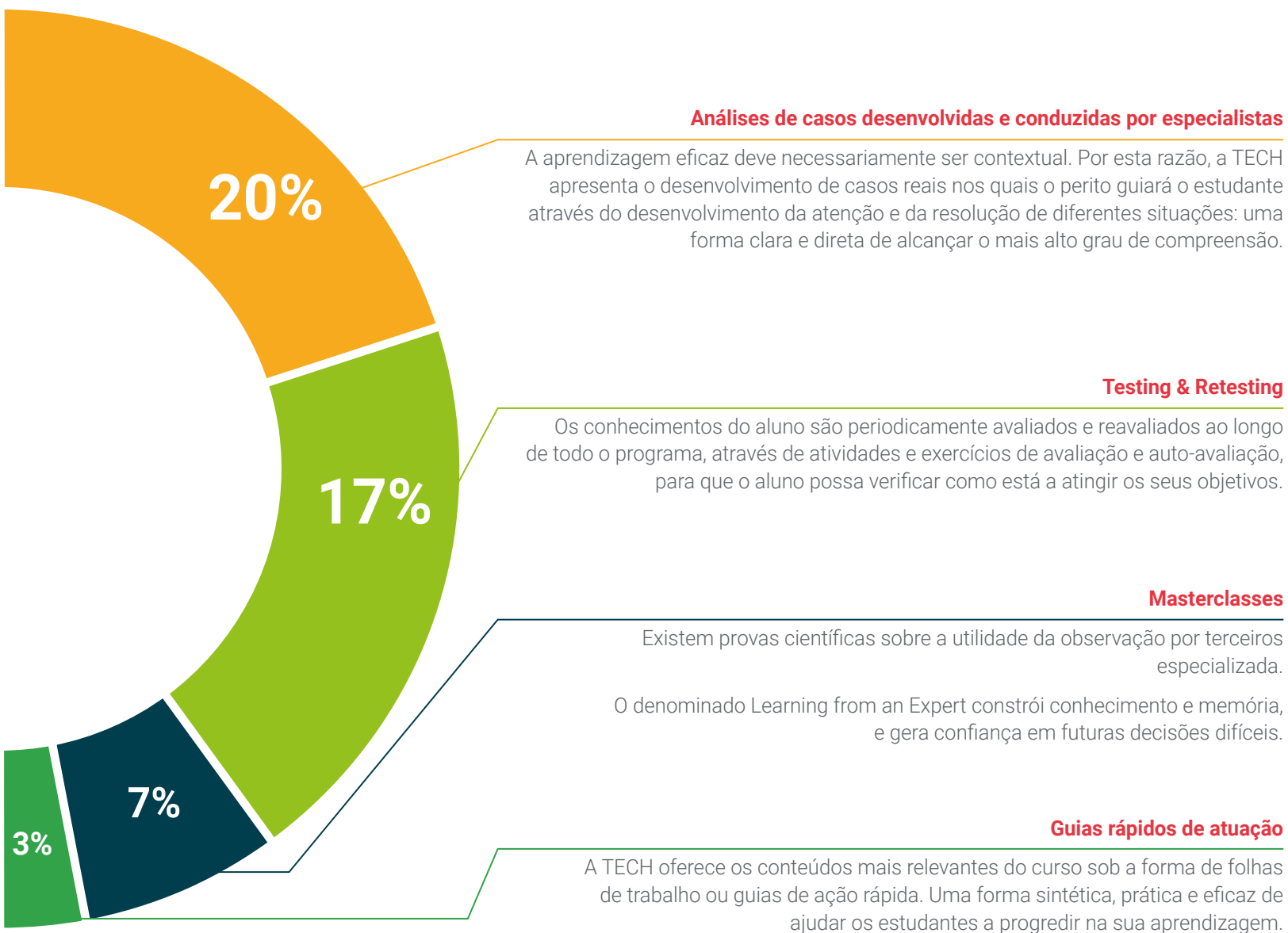
Este sistema educativo único para a apresentação de conteúdos multimédia foi premiado pela Microsoft como uma "História de Sucesso Europeu".



Leituras complementares

Artigos recentes, documentos de consenso e diretrizes internacionais, entre outros. Na biblioteca virtual da TECH o aluno terá acesso a tudo o que necessita para completar a sua capacitação.





06

Certificação

O Curso de Desenvolvimento Organizativo da Orientação nos Estabelecimentos de Ensino garante, para além de um conteúdo mais rigoroso e atualizado, o acesso a um Curso emitido pela TECH Universidade Tecnológica.



“

Conclua este plano de estudos com sucesso e receba o seu certificado sem sair de casa e sem burocracias”

Este **Curso de Desenvolvimento Organizativo da Orientação nos Estabelecimentos de Ensino** conta com o conteúdo educacional mais completo e atualizado do mercado.

Uma vez aprovadas as avaliações, o aluno receberá por correio o certificado* correspondente ao **Curso** emitido pela **TECH Universidade Tecnológica**.

O certificado emitido pela **TECH Universidade Tecnológica** expressará a qualificação obtida no Curso, atendendo aos requisitos normalmente exigidos pelas bolsas de emprego, concursos públicos e avaliação de carreiras profissionais.

Certificação: **Curso de Desenvolvimento Organizativo da Orientação nos Estabelecimentos de Ensino**

ECTS: 6

Carga horária: **150 horas**



*Apostila de Haia: Caso o aluno solicite que o seu certificado seja apostilado, a TECH EDUCATION providenciará a obtenção do mesmo a um custo adicional.

futuro
saúde confiança pessoas
informação orientadores
educação certificação ensino
garantia aprendizagem
instituições tecnologia
comunidade compromisso
atenção personalização
conhecimento inovação
presente qualidade
desenvolvimento

tech universidade
tecnológica

Curso

Desenvolvimento Organizativo da
Orientação nos Estabelecimentos
de Ensino

- » Modalidade: Online
- » Duração: 6 semanas
- » Certificação: TECH Universidade Tecnológica
- » Créditos: 6 ECTS
- » Tempo Dedicado: 16 horas/semana
- » Horário: ao seu próprio ritmo
- » Exames: online

Curso

Desenvolvimento Organizativo da Orientação nas Estabelecimentos de Ensino