

Examen CECR C1 Anglais



“

Nous vous préparons à une société mondiale caractérisée par l'expansion imparable de nouveaux marchés, une extraordinaire diversité tant culturelle que sociale et linguistique, l'innovation et la technologie comme sources d'opportunités, l'immédiateté et la proximité, la collaboration et le changement constant. Nous vous préparons à vous intégrer dans cette nouvelle réalité, grâce à une excellente maîtrise de la langue”

tech université
technologique



Examen
CECR
C1 Anglais

Accès au site web: www.techtute.com/fr/ecole-de-langues/certification-capacitation-linguistique/certification-capacitation-linguistique-c1-anglais

Sommaire

01

Accueil

page 4

02

Pourquoi est-il important de certifier le C1?

page 8

03

Méthodologie et critères d'évaluation des examens

page 12

04

Quel est le profil du candidat?

page 24

05

Évaluation et certificat

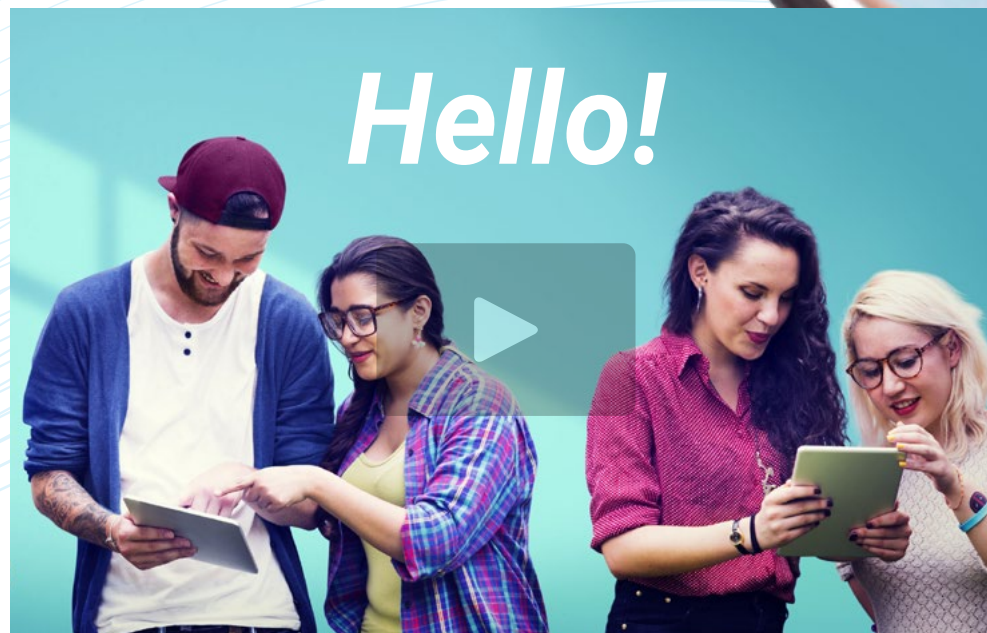
page 28

01

Accueil

Au sein des grandes entreprises à dimension internationale, seuls les employés pouvant attester d'un niveau d'anglais élevé auront une chance de continuer à évoluer, car il s'agit de la langue de prédilection dans tout environnement où diverses nationalités sont impliquées.

C'est pourquoi le certificat universitaire C1 en anglais de TECH ajoute un plus de qualité et de distinction à tout CV ou entreprise de travail. Ce test de langue est le moyen le plus direct de se démarquer et d'obtenir un avantage significatif dans tout processus de sélection, car on estime qu'environ 80 % des offres d'emploi destinées aux cadres exigent la maîtrise d'une ou plusieurs langues.



Vidéo de présentation





“

Obtenez votre certificat universitaire C1 et accédez à n'importe quel environnement de haut niveau, que ce soit dans l'éducation, la finance ou la technologie"

Présentation

Le Niveau B2 est une exigence minimale pour de nombreuses offres d'emploi. Le certificat C1 ajoute un niveau de qualité supérieur à tout CV ou offre commerciale. Les postes les plus à responsabilité, ainsi que les postes d'enseignement les plus élevés, exigent le plus souvent un Niveau d'Anglais C1 comme condition minimale d'entrée dans le processus de sélection.

Il convient également de noter que les meilleures universités américaines et anglaises exigent généralement un minimum de Niveau C1 pour y accéder. Cette certification universitaire devient donc indispensable si le candidat souhaite développer ses études dans l'un des 57 pays ayant l'anglais comme langue officielle.

*Un examinateur attitré,
spécialement désigné
par TECH, résoudra tous
les doutes et toutes les
questions qui peuvent surgir
avant l'examen.*

*Grâce à l'exhaustivité de ce test
linguistique universitaire, vous
démontrerez votre maîtrise et votre
compréhension de tous les aspects
les plus importants de l'anglais.*





“

Il est démontré que l'apprentissage des langues stimule et développe l'intelligence. Les réseaux neuronaux du cerveau sont renforcés grâce à l'apprentissage des langues”

José Antonio Marina.
Philosophe, essayiste et éducateur.



Flexible et sur mesure

Passez votre examen où que vous soyez, 100% en ligne, au moment de votre choix. Vous choisissez l'examen qui vous convient.



Oubliez le stress

Vous êtes nerveux à l'idée de faire de longues démarches pour vous inscrire à l'examen et passer les différentes épreuves? Vous pourrez vous inscrire en ligne et passer votre test avec un examinateur qui vous est réservé, sans pression externe.



Sans temps d'attente

Recevez votre certificat en un temps record et au format numérique pour pouvoir l'emporter avec vous à tout moment.



02

Pourquoi est-il important de certifier le C1?

La certification C1 est pertinente, en particulier à ces niveaux de compétence linguistique, car elle constitue le moyen le plus direct de démontrer la maîtrise de la langue dans des environnements professionnels prestigieux. Que vous souhaitiez travailler à l'étranger ou postuler à des postes pertinents au sein d'une organisation internationale, l'exigence minimale est, dans la majorité des cas, le Niveau C1 d'Anglais.

De plus, la grande utilité de ce certificat universitaire est due à l'importance de la langue anglaise elle-même à travers le monde. Cet examen n'est pas uniquement destiné à faciliter l'accès aux emplois dans les pays anglophones, mais s'étend également à l'environnement de travail des grands projets transnationaux.





“

Vous recevrez un certificat universitaire qui attestera votre grande capacité linguistique à vous exprimer en Anglais sur des sujets pointus tels que les soins de santé, la technologie, la haute cuisine ou la la technologie”

TECH Université Technologique

Le Cadre européen commun de référence pour les langues établit un ensemble de critères pour évaluer le niveau d'un apprenant dans une langue donnée. Bien qu'il existe d'autres systèmes de validation, ceux-ci proviennent d'institutions privées et ne sont donc pas valables.

TECH offre la possibilité de passer un test unique, dans lequel l'étudiant obtiendra une qualification de niveau universitaire entièrement basée sur le CECR, le seul système reconnu et accepté dans toute l'Europe.

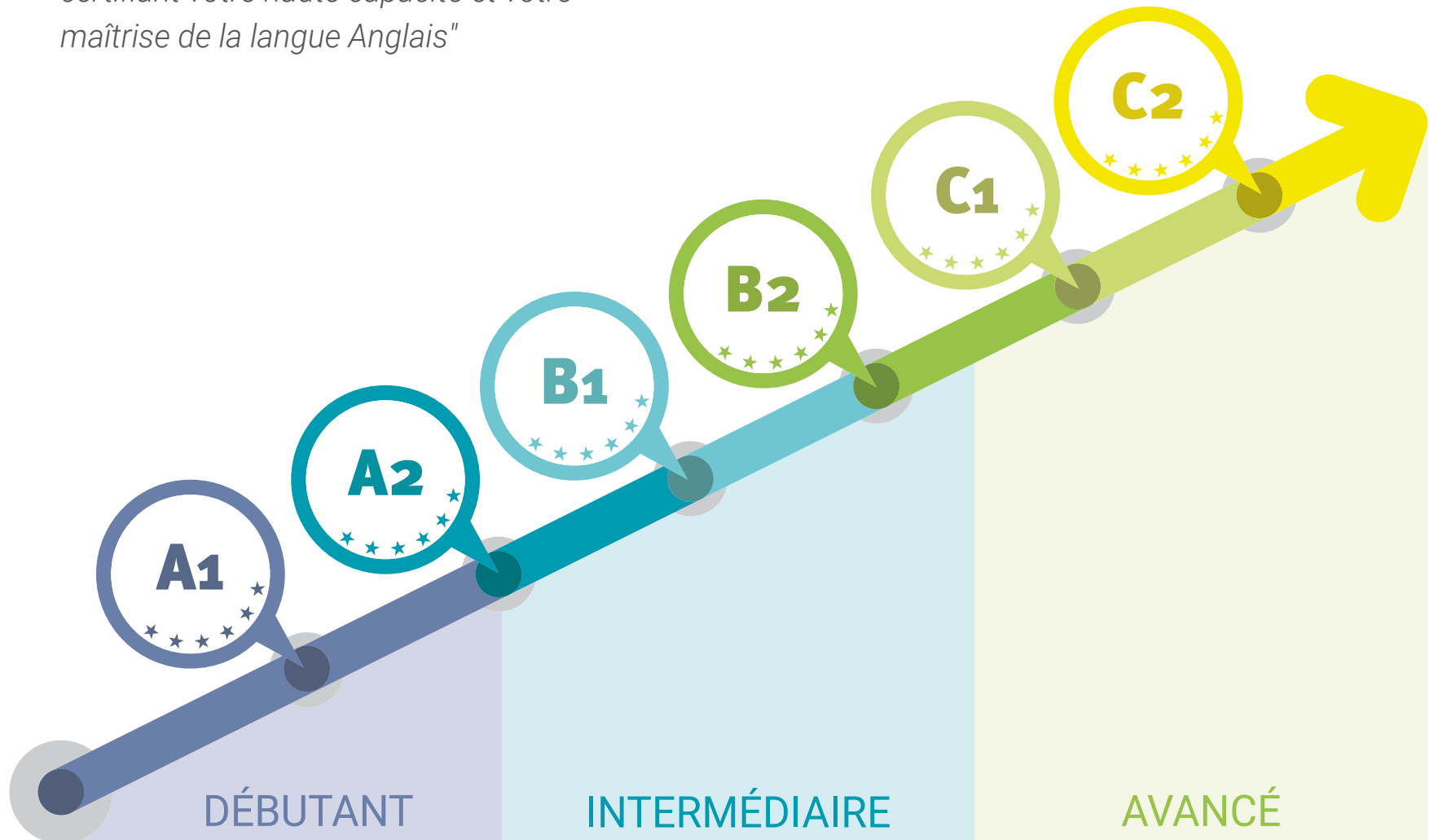
Avec votre Niveau C1 en Anglais certifié avec TECH, vous disposerez des meilleurs arguments pour avoir accès aux meilleurs emplois dans le secteur du tourisme et de la restauration.

Vous n'aurez aucun problème de langue lorsque vous postulerez à l'emploi que vous souhaitez dans l'un des plus de 50 pays anglophones.



“

Vous pourrez poursuivre votre carrière professionnelle sans problème, en certifiant votre haute capacité et votre maîtrise de la langue Anglais”



03

Méthodologie et critères d'évaluation des examens

Grâce aux efforts de TECH pour adapter cet examen aux exigences et aux demandes du Cadre européen commun de référence pour les langues, ce diplôme universitaire possède la qualité et la validité internationale requises dans les environnements internationaux les plus avancés.





“

*Grâce au soutien d'un examinateur
attitré, vous démontrerez vos
capacités à lire, écrire et parler le
Anglais à un niveau élevé”*

Quelles sont les compétences du Niveau C1?

Le niveau C1 est le cinquième des six niveaux proposés dans le CECR, appelé "compétence opérationnelle effective" car c'est le niveau à partir duquel on a déjà une compréhension et une capacité avancées à s'exprimer dans la langue. Les candidats qui ont atteint ce niveau peuvent se débrouiller dans une multitude de situations, tant quotidiennes que spécifiques, sans besoin de préparation préalable et avec un naturel propre à ceux qui ont une maîtrise efficace de la langue.



01

Être capable de comprendre un large éventail de textes longs et exigeants et reconnaître les significations implicites

02

Être capable de s'exprimer couramment et spontanément sans trop d'efforts évidents pour trouver la bonne expression



“

Aujourd'hui, il est essentiel d'accréditer son niveau de langue. Réussissez cet examen universitaire et relevez tous vos défis personnels et professionnels en toute garantie”

03

Être capable de faire un usage fluide et efficace de la langue à des fins sociales, académiques et professionnelles

04

Peut produire des textes clairs, bien structurés et détaillés sur des sujets d'une certaine complexité, en montrant une utilisation correcte des mécanismes d'organisation, d'articulation et de cohésion du texte

Grille d'auto-évaluation du Niveau C1

Quelle sont les compétences liées à ce niveau?

Comprendre

Compréhension auditive

- ♦ Comprendre un discours élaboré, même lorsqu'il n'est pas clairement structuré et que les relations sont implicites et non explicites
- ♦ Comprendre les émissions de télévision et les films sans rencontrer beaucoup de difficultés

Compréhension écrite

- ♦ Comprendre des textes longs et complexes de nature littéraire ou factuelle, en appréciant les distinctions de style
- ♦ Comprendre des articles spécialisés et de longues instructions techniques, même s'ils ne sont pas liés à leur domaine de spécialisation

Expression orale

Interaction orale

- ♦ S'exprimer couramment et spontanément sans avoir à chercher les bonnes expressions de manière flagrante
- ♦ Utiliser la langue de manière fluide et pertinente dans un contexte social et professionnel
- ♦ Formuler des idées et des opinions avec précision et relier habilement leurs interventions à celles d'autres locuteurs

Expression orale

- ♦ Présenter des descriptions claires et détaillées de questions complexes, y compris d'autres sujets, en développant des idées concrètes et en terminant par une conclusion appropriée

Écrire

Expression écrite

- ♦ S'exprimer à travers des textes clairs et bien structurés, en présentant des points de vue assez longs
- ♦ Écrire à propos de sujets complexes en rédigeant des lettres, des essais ou des rapports, en soulignant ce que vous considérez comme des aspects importants
- ♦ Choisir le style approprié pour votre lectorat cible

Vous choisissez quand et où passer le test et TECH s'occupe du reste. Cela vous permettra de vous concentrer sur ce qui est vraiment important: l'examen.

Aspects qualitatifs de l'utilisation de la langue parlée pour le Niveau C1 (selon le Cadre Européen Commun de Référence pour les Langues)



Portée

- ♦ Avoir une bonne maîtrise d'un large éventail d'aspects linguistiques qui vous permettent de choisir une formulation pour vous exprimer clairement et dans un style approprié sur une variété de sujets généraux, académiques, professionnels ou de loisirs sans devoir limiter vos interactions

Correction

- ♦ Maintenir constamment un haut degré d'exactitude grammaticale; Les erreurs sont rares, difficiles à repérer et sont généralement corrigées lorsqu'elles apparaissent

Fluidité

- ♦ S'exprimer avec aisance et spontanéité sans trop d'efforts. Seul un sujet traitant un thème difficile peut entraver le flux naturel de l'expression

Interaction

- ♦ Choisir des phrases appropriées parmi un ensemble de fonctions vocales pour introduire des commentaires, afin de prendre ou de maintenir la prise de parole
- ♦ Établir un lien avec habileté entre ses propres interventions et celles des autres interlocuteurs

Cohérence

- ♦ Produire un discours clair, fluide et bien structuré, en démontrant une utilisation contrôlée des constructions de texte, des connecteurs et de cohérence textuelle

Objectifs

01

Objectifs de compréhension orale

Le candidat doit être capable de:

- ◆ Comprendre suffisamment pour suivre un long discours sur des sujets abstraits et complexes extérieurs à leur domaine de compétence, bien qu'ils puissent avoir à vérifier quelques points, surtout s'ils ne sont pas familiers avec l'accent
- ◆ Reconnaître un large éventail d'expressions idiomatiques et familières, et reconnaître les changements de registre de langage
- ◆ Suivre un long discours, même lorsqu'il n'est pas clairement structuré et que les relations ne sont que supposées et non explicitement énoncées
- ◆ Suivez facilement des conversations complexes entre des tiers dans des discussions de groupe, même sur des sujets abstraits, complexes et peu familiers
- ◆ Comprendre la plupart des conférences, discussions et débats avec une certaine facilité
- ◆ Extraire des informations spécifiques de déclarations publiques dont la qualité et le son sont déformés, par exemple dans une gare, dans un stade, etc.
- ◆ Comprendre des informations techniques complexes, par exemple des modes d'emploi, des spécifications de produits et de services courants
- ◆ Assimiler un grand nombre de documents audiovisuels, y compris certains usages insolites, et identifier les détails et les subtilités tels que les attitudes implicites et les relations entre les locuteurs



02

Objectifs de compréhension lecture

Le candidat doit être capable de:

- ♦ Comprendre en détail des textes longs et complexes, qu'ils soient ou non liés à leur domaine, à condition de pouvoir relire les sections difficiles
- ♦ Comprendre toute correspondance avec un usage occasionnel du dictionnaire
- ♦ Comprendre en détail un large éventail de textes longs et complexes que vous êtes susceptible de rencontrer dans la vie sociale, professionnelle ou universitaire, et identifier les détails subtils, y compris les attitudes et opinions implicites et explicites
- ♦ Comprendre en détail des Instructions longs et complexes, qu'ils soient ou non liés à leur domaine, à condition de pouvoir relire les sections difficiles
- ♦ Comprendre les films utilisant une quantité considérable d'argot ou de langage familier et d'expressions idiomatiques

03

Objectifs de production orale

Le candidat doit être capable de:

- ♦ Faire des descriptions et des présentations claires et détaillées sur des sujets complexes, en intégrant d'autres sujets, en développant des idées concrètes et en terminant par une conclusion pertinente
- ♦ Faire des descriptions claires et détaillées de sujets complexes

04

Objectifs de production écrites

Le candidat doit être capable de:

- ♦ Faire des affirmations avec fluidité, presque sans effort, en utilisant une certaine intonation pour transmettre avec justesse de subtiles nuances de sens
- ♦ Réaliser des exposés clairs et bien structurés sur un sujet complexe, en développant assez longuement et en défendant leurs points de vue avec des idées complémentaires, des raisons et des exemples appropriés Faire un bon usage des interjections, en répondant spontanément avec facilité
- ♦ Rédiger des textes clairs et bien structurés sur sujet complexe les idées principales, en développant assez longuement et en défendant leurs points de vue avec des idées complémentaires, des motivations et des exemples appropriés, et en terminant par une conclusion pertinente
- ♦ Rédiger des descriptions et des textes fictifs de manière claire, détaillée et bien structurée, dans un style convaincant, personnel et naturel, adapté aux lecteurs visés
- ♦ Rédiger des présentations claires et bien structurées sur des sujets complexes, en mettant en évidence les idées principales. S'étendre un peu et défendre ses points de vue avec des idées complémentaires, des raisons et des exemples appropriés

Caractéristiques de l'Examen C1 d'Anglais

1 QU'est-ce qu'évalue l'examen de TECH Université Technologique?

- ♦ Le contenu de l'examen et les critères d'évaluation seront conformes aux descriptifs du CECR
- ♦ Aucun support ou support d'examen publié ne doit être utilisé
- ♦ Les quatre compétences (expression orale et écrite, compréhension orale et compréhension écrite) seront évaluées ensemble ou séparément. Des activités d'utilisation de la langue peuvent également être incluses
- ♦ Toutes les tâches de test, à l'exception peut-être des tâches d'utilisation de la langue, seront proches des tâches du monde réel et les supports textuels seront authentiques, dans la mesure du possible et en fonction du niveau testé. Ce sera le cas notamment à partir du Niveau C1

2 Quelle est la durée de l'examen?

La durée des examens, quel que soit le niveau de certification, ne doit pas être inférieure à 170 minutes ni supérieure à 225 minutes.



3 Comment l'examen se déroule-t-il?

- Les épreuves de compréhension orale, de compréhension écrite et d'expression écrite, ainsi que l'épreuve de rédaction, sont réalisées sur ordinateur
- L'épreuve d'expression orale consiste en un entretien, dans la mesure du possible, avec deux examinateurs et enregistré
- Les épreuves d'expression écrite et orale, dans la mesure du possible, seront évaluées par deux examinateurs selon les procédures établies par TECH

Il est nécessaire d'obtenir une note égale ou supérieure à 6 dans chaque partie de l'examen afin d'obtenir la note finale pour le valider.

Si vous n'avez pas la moyenne dans chacune des parties, vous n'obtiendrez pas votre certificat mais nous vous donnerons un rapport détaillé de vos compétences dans chaque domaine et compétence.

4 Quels sont les critères d'évaluation?

En ce qui concerne les notations, TECH, suivant les recommandations, utilise les critères suivants:



Les candidats qui obtiennent au moins 60% dans chacune des 4 parties de l'examen valideront l'examen. Sur la base de la note globale, une qualification sera attribuée qui figurera sur le certificat délivré par TECH selon le barème suivant:



Si un candidat ne réussit pas l'une des 4 parties de l'épreuve, il doit repasser l'examen complet.

Caractéristiques de l'Examen C1 de TECH

Vous trouverez ci-dessous un tableau avec les sections, les caractéristiques et la durée des différentes parties de l'examen.

Durée	Paragraphe		Instructions
	Compétences	Temps	
C1 170-225 minutes	Production orale	Monologue et questions dirigées	15-20 minutes
	Compréhension auditive	Documents authentiques audio/vidéo d'une durée de 30 minutes	35-45 minutes
	Production écrite	Rédaction de 2 textes de typologie différente d'au moins 400 mots au total	50-70 minutes
	Compréhension écrite	Utilisation de documents authentiques	70-90 minutes



En connaissant la nature de l'épreuve avant de la passer, il vous sera plus facile de vous préparer de manière optimale"

Structure de l'examen TECH C1

L'examen comprendra 4 parties:

Écouter, Parler, Lire et Écrire

La durée totale de l'examen est de 170 à 225 minutes, les trois premières parties se déroulant l'une après l'autre (1. Écouter, 2. Écrire, 3. Comprendre). Une pause de minimum de 20 minutes est accordée entre les trois première partie et la 4e partie (Parler), qui peut être prise le même jour ou un jour différent, jusqu'à un maximum de 7 jours après la réalisation de l'autre bloc.

Écouter (Durée: 35-45 minutes)

La partie « Écouter » comprend 4 exercices, chacun d'entre eux étant basé sur un enregistrement audio qui peut être un monologue ou une conversation entre 2 ou plusieurs personnes. Les exercices comprennent des choix multiples, des compléments de phrases, des compléments de tableaux, de graphiques ou de schémas, ainsi que des exercices à réponse courte d'une ou deux phrases. Dans cette partie de l'examen, il convient de noter que des accents du monde entier peuvent être entendus, ce qui ajoute un degré de difficulté non négligeable.

Lire (Durée: 50-70 minutes)

Il se compose de 40 questions regroupées en 3 sections. Chaque texte compte de pages et plusieurs questions sont posées à son sujet. Les textes sont de véritables extraits de livres, d'articles de recherche, de journaux et de revues scientifiques. Le type de questions, comme pour l'oral, est très varié: choix multiples, compléter des tableaux, des schémas ou des illustrations, repérer des informations dans le texte les indications des écrivains etc.

Écrire (Duración: 70-90 minutes)

Cette partie se compose de deux exercices, un essai entre 200 et 350 mots et l'autre entre 450 et 600 mots. L'épreuve se présente sous la forme d'une rédaction de 30 à 40 mots et consiste généralement en un bref compte rendu d'une information fournie au candidat sous quelque forme que ce soit (texte, illustration, tableau ou schéma).

En général, une information est présentée en quelques lignes, accompagné d'une affirmation pour la compléter. Le candidat doit expliquer s'il est d'accord ou non avec cette affirmation, en exposant succinctement les arguments pertinents. Le deuxième exercice compte pour deux tiers de la note de l'écrit et le premier exercice pour un tiers.

Parler (Durée: 20 minutes)

Au cours de cette dernière partie, vous aurez une conversation la plus réaliste possible avec un examinateur. Elle se divise en deux sous-parties. Dans la première, on répond à des questions personnelles, familiales et/ou quotidiennes. Dans le second, le candidat s'exprime sur un sujet spécifique indiqué par l'examinateur. Dans ce cas c'est la capacité à produire un discours cohérent et ordonné qui est évaluée. Dans la dernière, l'examinateur et le candidat ont une conversation de sur un sujet spécifique, où les compétences d'interaction et de discussion orales sont évaluées. Tous les discours sont enregistrés à des fins de révision ultérieure.

Paragraphe						
Durée	Compétences	Observations	Caractères	Tâches	Temps	Instructions
C1 170– 225 minutes	Expression orale et interaction	Monologue et interaction, recommandé pour les binômes. Les examens devront être enregistrés	-	Minimum 2	15-20 minutes	Instructions dans la langue maternelle
	Compréhension auditive	Plusieurs documents audio/vidéo min. 2 documents). Deux écoutes maximum par document. Durée minimale de 2min. et maximale de 6min. par document	Minimum de 5 caractères et un maximum de 10 caractères par tâche. Minimum total de 30 caractères	Minimum 2, maximum 4 aucune tâche dichotomique acceptée	35-45 minutes	
	Expression écrite	Rédaction de textes de différentes types	Minimum de 200 mots et maximum 350 mots par rédaction. Minimum de 450 mots et maximum de 600 mots au total	Minimum de 2 tâches	70-90 minutes	
	Compréhension écrite	Plusieurs documents authentiques: Minimum de 2100 mots et maximum de 2800 mots au total.	Minimum de 5 caractères et un maximum de 10 caractères par tâche. Minimum total de 30 caractères	Minimum 2, maximum 4 aucune tâche dichotomique acceptée	50-70 minutes	

04

Quel est le profil du candidat?

Les candidats au test d'accréditation du Niveau C1 peuvent être des universitaires, ainsi que des ressortissants nationaux ou étrangers (âgés de plus de 16 ans) qui souhaitent accréditer leur niveau de compétence linguistique / à des fins/domaines académiques, éducatifs, professionnels ou personnels. Bien que les intérêts et les motivations de nos étudiants soient différents ils ont tous un objectif commun, améliorer et certifier leur niveau d'Anglais.





“

*C'est le moment: certifiez votre niveau de
Anglais et atteignez tous vos objectifs"*

Quel est l'intérêt pour nos étudiants de certifier leur niveau?



Académique 25%

- ♦ Accès à un diplôme universitaire
- ♦ Accès aux études doctorales
- ♦ Accès à un diplôme officiel de maîtrise ou à une formation postuniversitaire



Éducation 13%

- ♦ Poursuite de étude des langues
- ♦ Améliorer les compétences linguistiques



Personnel 12%

- ♦ Améliorer le programme d'études
- ♦ Confirmation des compétences



Occupation/Professionnel 50%

- ♦ Accès à un nouveau poste
- ♦ Promotion ou amélioration de l'emploi





“

TECH vous aide à passer l'examen en ligne, en vous fournissant tous les moyens à votre disposition pour que vous puissiez vous concentrer sur la réussite de l'épreuve"

05 Évaluation et certificat

Chaque partie de l'examen compte pour 25% de la note totale. Une note de passage d'au moins 6 est requise pour chaque partie.

- ♦ Pour obtenir la note globale à l'examen, vous devez réussir toutes les épreuves et obtenir une moyenne supérieure à 6
- ♦ Pour obtenir la note globale BIEN à l'examen, vous devez réussir toutes les épreuves avec une note supérieure à 6 et obtenir une moyenne comprise entre 8 et 9
- ♦ Pour obtenir la note globale TRÈS BIEN à l'examen, il est nécessaire de réussir toutes les épreuves avec une note supérieure à 6 et d'obtenir une moyenne comprise entre 9 et 10
- ♦ Seules les personnes ayant obtenu la qualification ADMIS peuvent demander un certificat d'aptitude délivré par Université TECH

Le niveau sera considéré comme acquis si la note totale finale est supérieure ou égale à 60% de la note totale possible. Il n'y aura pas de moyenne si un minimum de 60% de la note possible n'est pas atteint dans chacune des compétences évaluées. Les certificats ne seront délivrés que si le niveau a été atteint.





“

Pour obtenir le certificat, il faut obtenir une note de 6 ou plus dans chacune des 4 sections de l'examen"



Passez votre examen en ligne, avec un tuteur expert qui vous guidera tout au long du processus. Motivez-vous et certifiez votre niveau!"

Certification

Après avoir réussi l'examen, l'étudiant recevra un certificat de reconnaissance garantissant sa préparation et ses compétences à ce niveau du CECR.

tech université technologique

Ce document certifie que

Mme/M. _____
a réussi les épreuves correspondantes du

Certification de Capacitation Linguistique de C1 de Anglais

Il s'agit d'une certification CECR obtenu le __/__/__

Pre Tere Guevara Navarro
Rectrice

code unique TECH: AFWOR23S techtute.com/diplomes

tech université technologique

Certification de Capacitation Linguistique de C1 de Anglais

Résultats obtenus

Compétences	Résultat
Compréhension orale	3/5
Compréhension écrite et utilisation de la langue	4/5
Production écrite	3,5/5
Production et interaction orales	4,2/5
Résultat final	14,7/20

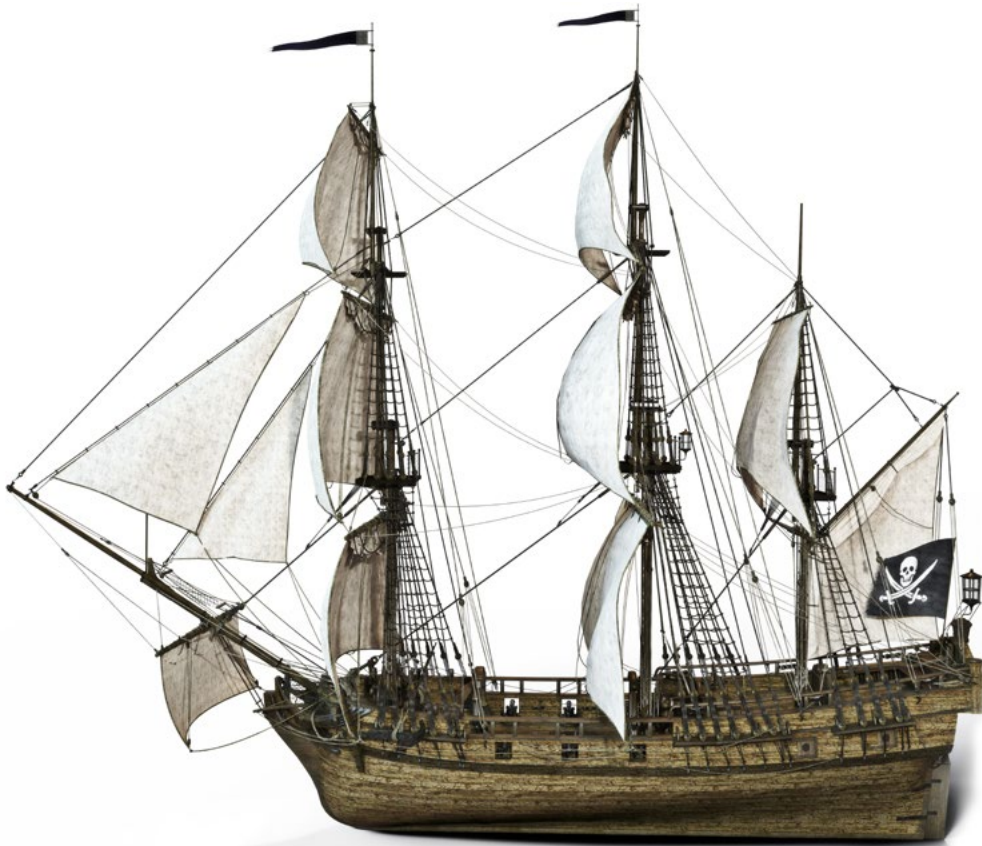
Date de délivrance: __/__/__
Lieu de délivrance: __/__/__
Date du certificat: __/__/__
Numéro d'identification: _____

Pre Tere Guevara Navarro
Rectrice

code unique TECH: AFWOR23S techtute.com/diplomes

*Si l'étudiant souhaite que son diplôme version papier possède l'Apostille de La Haye, TECH EDUCATION fera les démarches nécessaires pour son obtention moyennant un coût supplémentaire.

Instructions pour l'examen



Seuls les candidats qui se sont inscrits pendant la période d'inscription et qui figurent sur les listes officielles peuvent passer l'examen.



Il est obligatoire de présenter une carte d'identité ou un passeport en cours de validité lors de l'examen. Il n'est pas permis de se présenter à l'examen sans identification.



Les tests d'accréditation en langue peuvent être adaptés pour les candidats ayant des besoins particuliers. À cette fin, le type de handicap (moteur, visuel, auditif, etc.) et le degré de handicap, justifié par un rapport médical, doivent être indiqués au moment de l'inscription. L'acceptation de la demande sera conditionnée par le préavis donné au centre et la disponibilité des ressources du centre.



tech université
technologique



Examen
CECR
C1 Anglais

Examen

CECR C2 Anglais