

Programme de Perfectionnement des Cadres Supérieurs Étude de Marché





Programme de Perfectionnement des Cadres Supérieurs Étude de Marché

- » Modalité : en ligne
- » Durée : 6 mois
- » Diplôme : TECH Global University
- » Accréditation : 36 ECTS
- » Horaire : à votre rythme
- » Examens : en ligne

Accès au site web : www.techtitute.com/fr/ecole-de-commerce/programme-perfectionnement-cadres-superieurs/etude-marche

Sommaire

01

Présentation du programme

page 4

02

Pourquoi étudier à TECH?

page 6

03

Pourquoi notre programme?

page 10

04

Objectifs

page 14

05

Structure et contenu

page 18

06

Méthodologie d'étude

page 28

07

Profil de nos étudiants

page 38

08

Direction de la formation

page 42

09

Impact sur votre carrière

page 46

10

Bénéfices pour votre entreprise

page 50

11

Diplôme

page 54

01

Présentation du programme

Connaître la viabilité d'un produit avant de le lancer sur le marché est fondamental pour le succès commercial des entreprises. Grâce à cette formation de haut niveau, vous apprendrez les dernières techniques d'étude de marché auprès de professionnels renommés.

L'un des principaux objectifs de ce programme en Étude de Marché de TECH est de favoriser votre développement personnel et professionnel, en vous aidant à réussir dans votre entreprise.



Programme de Perfectionnement des Cadres Supérieurs en Étude de Marché. TECH Global University

“

La figure du manager droit, inflexible et autoritaire est devenue obsolète. Un nouveau profil a émergé, beaucoup plus en phase avec les nouvelles tendances et qui se distingue par sa maîtrise des technologies, son écoute active de ses travailleurs et son autocritique de son travail”

02

Pourquoi étudier à TECH?

TECH est la plus grande école de commerce 100% en ligne au monde. Il s'agit d'une École de Commerce d'élite, avec un modèle de normes académiques des plus élevées. Un centre international de formation à la haute performance et aux techniques de gestion intensive.



“

TECH est une université à la pointe de la technologie, qui met toutes ses ressources à la disposition de l'étudiant pour l'aider à réussir dans son entreprise"

À TECH Global University



Innovation

L'université propose un modèle d'apprentissage en ligne qui associe les dernières technologies éducatives à la plus grande rigueur pédagogique. Une méthode unique, bénéficiant de la plus haute reconnaissance internationale, qui fournira aux étudiants les clés pour évoluer dans un monde en constante évolution, où l'innovation doit être l'engagement essentiel de tout entrepreneur.

« *Histoire de Succès Microsoft Europe* » pour avoir incorporé un système multi-vidéo interactif innovant dans les programmes.



Exigence élevé

Le critère d'admission de TECH n'est pas économique. Vous n'avez pas besoin de faire un gros investissement pour étudier avec nous. Cependant, pour obtenir un diplôme de TECH, les limites de l'intelligence et des capacités de l'étudiant seront testées. Les normes académiques de cette institution sont très élevées...

95 %

des étudiants de TECH finalisent leurs études avec succès



Networking

Chez TECH, des professionnels du monde entier participent, de sorte que les étudiants pourront créer un vaste réseau de contacts qui leur sera utile pour leur avenir.

+100 000

dirigeants formés chaque année

+200

nationalités différentes



Empowerment

L'étudiant évoluera main dans la main avec les meilleures entreprises et des professionnels de grand prestige et de grande influence. TECH a développé des alliances stratégiques et un précieux réseau de contacts avec les principaux acteurs économiques des 7 continents.

+500

accords de collaboration avec les meilleures entreprises



Talent

Ce programme est une proposition unique visant à faire ressortir le talent de l'étudiant dans le domaine des affaires. C'est l'occasion de mettre en avant leurs intérêts et leur vision de l'entreprise.

TECH aide les étudiants à montrer leur talent au monde entier à la fin de ce programme.



Contexte Multiculturel

En étudiant à TECH, les étudiants bénéficieront d'une expérience unique. Vous étudierez dans un contexte multiculturel. Dans un programme à vision globale, grâce auquel vous apprendrez à connaître la façon de travailler dans différentes parties du monde, en recueillant les dernières informations qui conviennent le mieux à votre idée d'entreprise. Les étudiants TECH sont issus de plus de 200 nationalités.



TECH recherche l'excellence et, à cette fin, elle possède une série de caractéristiques qui en font une université unique :



Apprenez avec les meilleurs

L'équipe d'enseignants de TECH explique en classe ce qui les a conduits au succès dans leurs entreprises, en travaillant dans un contexte réel, vivant et dynamique. Des enseignants qui s'engagent pleinement à offrir une spécialisation de qualité permettant aux étudiants de progresser dans leur carrière et de se distinguer dans le monde des affaires.

Des professeurs de 20 nationalités différentes.



Chez TECH, vous aurez accès aux études de cas les plus rigoureuses et les plus récentes du monde académique"



Analyse

TECH explore le côté critique de l'apprenant, sa capacité à remettre les choses en question, ses compétences en matière de résolution de problèmes et ses compétences interpersonnelles.



Excellence académique

TECH offre aux étudiants la meilleure méthodologie d'apprentissage en ligne. L'université combine la méthode *Relearning* (la méthode d'apprentissage de troisième cycle la plus reconnue au niveau international) avec l'Étude de Cas. Entre tradition et innovation dans un équilibre subtil et dans le cadre d'un parcours académique des plus exigeants.



Économie d'échelle

TECH est la plus grande université en ligne du monde. Elle possède un portefeuille de plus de 10.000 diplômes de troisième cycle. Et dans la nouvelle économie, **volume + technologie = prix de rupture**. De cette manière, elle garantit que les études ne sont pas aussi coûteuses que dans une autre université.

03

Pourquoi notre programme?

Suivre le programme de TECH, c'est multiplier les possibilités de réussite professionnelle dans le domaine de la gestion supérieure des affaires.

C'est un défi qui implique des efforts et du dévouement, mais qui ouvre la porte à un avenir prometteur. Les étudiants apprendront auprès de la meilleure équipe d'enseignants et avec la méthodologie éducative la plus flexible et la plus innovante.



“

Nous disposons du corps enseignant le plus prestigieux et du programme le plus complet du marché, ce qui nous permet de vous offrir une formation du plus haut niveau académique"

Ce programme apportera une multitude d'avantages aussi bien professionnels que personnels, dont les suivants :

01

Donner un coup de pouce définitif à la carrière des étudiants

En étudiant à TECH, les étudiants seront en mesure de prendre en main leur avenir et de développer tout leur potentiel. À l'issue de ce programme, ils acquerront les compétences nécessaires pour opérer un changement positif dans leur carrière en peu de temps.

70% des participants à cette spécialisation réalisent un changement positif dans leur carrière en moins de 2 ans.

02

Vous acquerrez une vision stratégique et globale de l'entreprise

TECH offre un aperçu approfondi de la gestion générale afin de comprendre comment chaque décision affecte les différents domaines fonctionnels de l'entreprise.

Notre vision globale de l'entreprise améliorera votre vision stratégique.

03

Consolidation des étudiants en gestion supérieure des affaires

Étudier à TECH, c'est ouvrir les portes d'un panorama professionnel de grande importance pour que les étudiants puissent se positionner comme des managers de haut niveau, avec une vision large de l'environnement international.

Vous travaillerez sur plus de 100 cas réels de cadres supérieurs.

04

Vous obtiendrez de nouvelles responsabilités

Au cours du programme, les dernières tendances, évolutions et stratégies sont présentées, afin que les étudiants puissent mener à bien leur travail professionnel dans un environnement en mutation.

À l'issue de cette formation, 45% des étudiants obtiennent une promotion professionnelle au sein de leur entreprise.

05

Accès à un puissant réseau de contacts

TECH met ses étudiants en réseau afin de maximiser les opportunités. Des étudiants ayant les mêmes préoccupations et le même désir d'évoluer. Ainsi, les partenaires, les clients ou les fournisseurs peuvent être partagés.

Vous y trouverez un réseau de contacts essentiel pour votre développement professionnel.

06

Développer des projets d'entreprise de manière rigoureuse

Les étudiants acquerront une vision stratégique approfondie qui les aidera à élaborer leur propre projet, en tenant compte des différents domaines de l'entreprise

20 % de nos étudiants développent leur propre idée d'entreprise.

07

Améliorer les *soft skills* et les compétences de gestion

TECH aide les étudiants à appliquer et à développer les connaissances acquises et à améliorer leurs compétences interpersonnelles pour devenir des leaders qui font la différence.

Améliorez vos compétences en communication ainsi que dans le domaine du leadership pour booster votre carrière professionnelle.

08

Vous ferez partie d'une communauté exclusive

L'étudiant fera partie d'une communauté de managers d'élite, de grandes entreprises, d'institutions renommées et de professeurs qualifiés issus des universités les plus prestigieuses du monde : la communauté de TECH Global University

Nous vous donnons la possibilité de vous spécialiser auprès d'une équipe de professeurs de renommée internationale.

04 Objectifs

Ce programme est conçu pour renforcer les compétences de gestion et de leadership, ainsi que pour développer de nouvelles compétences et aptitudes qui seront essentielles dans votre développement professionnel. Après le programme, vous serez capables de prendre des décisions globales avec une perspective innovante et une vision internationale.



“

L'un de nos principaux objectifs est de vous aider à développer les compétences essentielles pour gérer stratégiquement votre entreprise"

TECH prend en compte les objectifs de ses étudiants.

Ils travaillent ensemble pour les atteindre.

Le **Programme de Perfectionnement des Cadres Supérieurs en Étude de Marché** permet à l'apprenant de :

01

Définir les dernières tendances et évolutions en matière de gestion d'entreprise

02

Développer des stratégies de prise de décision dans un environnement complexe et instable

03

Élaborer un plan de marketing pour l'entreprise





04

Identifier les types d'études de marché et savoir appliquer celle qui est la plus appropriée pour l'entreprise

05

Développer les principales techniques d'étude de marché

06

Connaître et savoir appliquer les principaux outils numériques pour réaliser des analyses et des mesures de marché

05

Structure et contenu

Le Programme de Perfectionnement des Cadres Supérieurs en Études de Marché est un programme sur mesure pour les professionnels, dispensé dans un format 100 % en ligne afin qu'ils puissent choisir le moment et le lieu qui conviennent le mieux à leur disponibilité, leurs horaires et leurs intérêts.

Ce programme, qui se déroule sur 6 mois, se veut une expérience unique et stimulante qui jettera les bases de votre réussite en tant que manager et entrepreneur.



“

Ce que vous étudiez est très important. Les aptitudes et les compétences que vous acquérez sont les plus importantes. Vous ne trouverez pas de syllabus plus complet que celui-ci, croyez-nous"

Programme d'études

Le Programme de Perfectionnement des Cadres Supérieurs en Étude de Marché de TECH Global University est un programme intensif qui vous prépare à relever les défis et à prendre les décisions commerciales au niveau international.

Le contenu du Programme de Perfectionnement des Cadres Supérieurs en Étude de Marché est conçu pour favoriser le développement de compétences de gestion permettant une prise de décision plus rigoureuse dans des environnements incertains.

Tout au long des 900 heures de formation, les étudiants analysent une multitude de cas pratiques à travers un travail individuel et en équipe. Il s'agit donc d'une véritable immersion dans des situations professionnelles réelles.

Ce Programme de Perfectionnement des Cadres Supérieurs en Étude de Marché, traite en profondeur de tous les domaines financiers de l'entreprise et est conçu pour former les managers à comprendre la gestion stratégique dans une perspective stratégique, internationale et innovante.

Un plan conçu pour le professionnel, axé sur son perfectionnement professionnel et qui le prépare à atteindre l'excellence dans le domaine de la gestion de l'éducation. Un programme qui comprend vos besoins et ceux de votre entreprise grâce à un contenu innovant basé sur les dernières tendances, et soutenu par la meilleure méthodologie éducative et un corps professoral exceptionnel, qui fournira des compétences pour résoudre des situations critiques de manière créative et efficace.

Ce programme se déroule sur 6 mois et est divisé en 6 modules :

Module 1	Introduction à l'Étude de Marché
Module 2	Techniques de recherche qualitative
Module 3	Techniques de recherche quantitative
Module 4	Production d'Études de Marché
Module 5	Analyse et mesures internet
Module 6	Analyse des résultats et des applications des études de marché



Où, quand et comment l'enseignement est dispensé ?

TECH vous offre la possibilité de développer ce Programme de Perfectionnement des Cadres Supérieurs en Étude de Marché entièrement en ligne. Pendant les 6 mois de la spécialisation, les étudiants pourront accéder à tous les contenus de ce programme à tout moment, ce qui leur permettra d'auto gérer leur temps d'étude.

*Une expérience éducative unique,
clé et décisive pour stimuler votre
développement professionnel.*

Module 1. Introduction à l'Étude de Marché

1.1. Principes fondamentaux de l'Étude de Marché

- 1.1.1. Concept d'Étude de Marché et de Marketing
- 1.1.2. Utilité de l'Étude en marketing
- 1.1.3. L'éthique de la Recherche en Marketing

1.2. Applications de la Recherche en Marketing

- 1.2.1. La valeur de la recherche pour les gestionnaires
- 1.2.2. Facteurs de la décision de réaliser une étude de marché
- 1.2.3. Principaux objectifs des Études de Marché

1.3. Types d'Études de Marché

- 1.3.1. Recherche exploratoire
- 1.3.2. Recherche descriptive
- 1.3.3. Enquêtes sur les causes

1.4. Types d'informations

- 1.4.1. Élaboration : primaire et secondaire
- 1.4.2. Caractère qualitatif
- 1.4.3. Caractère quantitatif

1.5. Organisation d'Études de Marché

- 1.5.1. Le service interne d'Études de Marché
- 1.5.2. L'externalisation de la recherche
- 1.5.3. Facteurs de décision : internes vs. Externe

1.6. Gestion de projets de recherche

- 1.6.1. Les études de Marché comme un processus
- 1.6.2. Les étapes de la planification d'une Étude de Marché
- 1.6.3. Les étapes de l'Exécution d'une Étude de Marché
- 1.6.4. Gestion d'un projet de recherche

1.7. Études de bureau

- 1.7.1. Objectifs des études documentaires
- 1.7.2. Sources d'informations secondaires
- 1.7.3. Résultats des études documentaires

1.8. Travail de terrain

- 1.8.1. Collecte d'informations primaires
- 1.8.2. Organiser la collecte d'informations
- 1.8.3. Contrôle des enquêteurs

1.9. Investigation du Marché en ligne

- 1.9.1. Outils de recherche quantitative sur les marchés en ligne
- 1.9.2. Outils dynamiques d'étude qualitative de la clientèle

1.10. La proposition d'Étude de Marché

- 1.10.1. Objectifs et Méthodologie
- 1.10.2. Délais d'exécution
- 1.10.3. Budget

Module 2. Techniques de recherche qualitative**2.1. Introduction à la recherche qualitatif**

- 2.1.1. Objectifs de la recherche qualitative
- 2.1.2. Sources d'informations qualitatives
- 2.1.3. Caractéristiques d'informations qualitatives

2.2. Dynamique de groupe

- 2.2.1. Concept et objectifs
- 2.2.2. Organisation et mise en œuvre
- 2.2.3. Résultats de la dynamique de groupe

2.3. L'entretien approfondi

- 2.3.1. Concept et objectifs
- 2.3.2. Le processus d'entretien approfondi
- 2.3.3. Application des entretiens approfondis

2.4. Techniques projectives

- 2.4.1. Concept et objectifs
- 2.4.2. Principales techniques projectives

2.5. Techniques de créativité

- 2.5.1. Concept et objectifs
- 2.5.2. Techniques intuitives : *brainstorming*
- 2.5.3. Techniques formelles : Méthode Delphi
- 2.5.4. Autres techniques de créativité

2.6. L'observation comme technique qualitative

- 2.6.1. Concept et applications
- 2.6.2. Scénarios d'observation
- 2.6.3. Moyens techniques
- 2.6.4. Évaluation de l'observation

2.7. Neuromarketing : les réponses du cerveau

- 2.7.1. Concept et applications
- 2.7.2. Scénarios d'observation dans le *Neuromarketing*
- 2.7.3. Techniques de *Neuromarketing*

2.8. Pseudo-achat

- 2.8.1. Concept et applications
- 2.8.2. Scénarios de pseudo-achat
- 2.8.3. Le *Mystery Shopper*

2.9. Recherche qualitative numérique

- 2.9.1. Description et caractéristiques
- 2.9.2. Principales techniques qualitatives en ligne

2.10. Application de la recherche qualitative

- 2.10.1. Structure des résultats de la recherche qualitative
- 2.10.2. Projection des résultats de la recherche qualitative
- 2.10.3. Applications à la prise de décision

Module 3. Techniques de recherche quantitative

3.1. Introduction à la recherche quantitative

- 3.1.1. Objectifs de la recherche quantitative
- 3.1.2. Sources d'informations quantitatives
- 3.1.3. Caractéristiques des informations quantitatives

3.2. L'enquête personnelle

- 3.2.1. Concept et caractéristiques
- 3.2.2. Types d'enquêtes personnelles
- 3.2.3. Avantages et inconvénients de l'enquête personnelle

3.3. Enquête téléphonique

- 3.3.1. Concept et caractéristiques
- 3.3.2. Types d'enquêtes personnelles
- 3.3.3. Avantages et inconvénients de l'enquête personnelle

3.4. L'enquête auto-administrée

- 3.4.1. Concept et caractéristiques
- 3.4.2. Enquête sur Internet
- 3.4.3. Enquêtes postales et par e-mail
- 3.4.4. Enquête par livraison personnelle

3.5. L'Omnibus

- 3.5.1. Concept et caractéristiques
- 3.5.2. Performance omnibus
- 3.5.3. Types de omnibus

3.6. Le panel

- 3.6.1. Concept et caractéristiques
- 3.6.2. Résultats du panel
- 3.6.3. Types de panneaux

3.7. Le *Tracking*

- 3.7.1. Concept et caractéristiques
- 3.7.2. Résultats du *tracking*
- 3.7.3. Types de *tracking*

3.8. L'observation comme technique quantitative

- 3.8.1. Concept et utilité
- 3.8.2. Scénarios d'observation
- 3.8.3. Moyens techniques
- 3.8.4. Résultats de l'observation quantitative

3.9. Expérimentation

- 3.9.1. Concept et caractéristiques
- 3.9.2. Test des produits
- 3.9.3. Test de marché

3.10. Application de la recherche quantitative

- 3.10.1. Structure des résultats de la recherche quantitative
- 3.10.2. Projection des résultats de la recherche quantitative
- 3.10.3. Applications à la prise de décision

Module 4. Production d'Études de Marché**4.1. Le questionnaire quantitatif**

- 4.1.1. Concept, fonctions et types
- 4.1.2. Phases de la conception du questionnaire
- 4.1.3. Structure du questionnaire

4.2. Formulation des questions

- 4.2.1. Types de questions
- 4.2.2. Hiérarchisation des questions
- 4.2.3. Pré-test du questionnaire

4.3. Échelles de mesure

- 4.3.1. Objectif et types d'échelles
- 4.3.2. Échelles de base, comparatives et non comparatives
- 4.3.3. Création et évaluation d'échelles
- 4.3.4. Échelles standardisées

4.4. Conception de questionnaires Internet

- 4.4.1. Caractéristiques des questionnaires Internet
- 4.4.2. Structure du questionnaire en ligne
- 4.4.3. Principaux supports d'enquête en ligne

4.5. Scénarios et entretiens qualitatifs

- 4.5.1. Concept et types
- 4.5.2. Structure des scripts et des entretiens
- 4.5.3. Formulation des questions

4.6. Échantillonnage

- 4.6.1. Concept et processus d'échantillonnage
- 4.6.2. Méthodes d'échantillonnage quantitatif
- 4.6.3. Sélection de l'échantillon dans la recherche qualitative

4.7. Échantillonnage probabiliste

- 4.7.1. Échantillonnage simple
- 4.7.2. Échantillonnage stratifié
- 4.7.3. Échantillonnage en grappes

4.8. Échantillonnage Non probabiliste

- 4.8.1. Route aléatoire
- 4.8.2. Quotas
- 4.8.3. Disponibilité
- 4.8.4. Autres méthodes non probabilistes

4.9. Taille de l'échantillon

- 4.9.1. Déterminants de la taille de l'échantillon
- 4.9.2. Calcul de la taille de l'échantillon
- 4.9.3. Taille de l'échantillon dans les marchés industriels

4.10. Processus de travail sur le terrain

- 4.10.1. Formation des enquêteurs
- 4.10.2. Coordination la collecte d'informations
- 4.10.3. Évaluation et incidents

Module 5. Analyse et mesures internet**5.1. Systèmes d'information pour la prise de décision**

- 5.1.1. *Business Intelligence*
- 5.1.2. *Data Warehouse*
- 5.1.3. BSC ou tableau de bord équilibré

5.2. Analyses web

- 5.2.1. Principes fondamentaux de l'analyse du Web
- 5.2.2. Médias classiques vs. Médias numériques
- 5.2.3. Méthodologie de base de l'analyste web

5.3. Google Analytics

- 5.3.1. Configuration d'un compte
- 5.3.2. *Tracking API Javascript*
- 5.3.3. Rapports et segments personnalisés

5.4. Analyse qualitative

- 5.4.1. Techniques de recherche appliquées à l'analyse du web
- 5.4.2. *Customer journey*
- 5.4.3. *Purchase funnel*

5.5. Métriques numériques

- 5.5.1. Métriques de base
- 5.5.2. Ratios
- 5.5.3. Établissement d'objectifs et KPIs

5.6. Domaines d'analyse d'une stratégie

- 5.6.1. Acquisition de trafic
- 5.6.2. Activation
- 5.6.3. Conversion
- 5.6.4. Fidélisation

5.7. Data Science & Big Data

- 5.7.1. *Business Intelligence*
- 5.7.2. Méthodologie et analyse de grands volumes de données
- 5.7.3. Extraction, traitement et chargement des données

5.8. Outils de l'analyse web

- 5.8.1. Base technologique d'un outil AW
- 5.8.2. Logs et Tags
- 5.8.3. Étiquetage de base et ad hoc

5.9. Visualisation des données

- 5.9.1. Visualisation et interprétation des *dashboards*
- 5.9.2. Transformation des données en valeur
- 5.9.3. Intégration des sources
- 5.9.4. Présentation des rapports

5.10. Analyses mobiles

- 5.10.1. Méthodes de mesure et d'analyse des mobiles
- 5.10.2. Métriques Mobiles : principaux KPIs
- 5.10.3. Analyse de rentabilité
- 5.10.4. Mobile analytics

Module 6. Analyse des résultats et des applications des Études de Marché

6.1. Plans d'analyse de l'information

- 6.1.1. Préparations des données
- 6.1.2. Les étapes du plan d'analyse
- 6.1.3. Schéma du plan d'analyse

6.2. Analyse descriptive de l'information

- 6.2.1. Concept d'analyse descriptive
- 6.2.2. Types d'analyse descriptive
- 6.2.3. Programmes statistiques d'analyse descriptive

6.3. Analyse bivariée

- 6.3.1. Test d'hypothèse
- 6.3.2. Types d'analyse bivariée
- 6.3.3. Programmes statistiques en analyse bivariée

6.4. Analyse multivariée des dépendances

- 6.4.1. Concept et caractéristiques
- 6.4.2. Types d'analyse multivariée de dépendance

6.5. Analyse multivariée des interdépendances

- 6.5.1. Concept et caractéristiques
- 6.5.2. Types d'analyse multivariée des interdépendances

6.6. Conclusions d'Études de Marché

- 6.6.1. Différenciation de l'analyse de l'information
- 6.6.2. Interprétation conjointe des informations
- 6.6.3. Application des résultats à l'objet de la recherche

6.7. Élaboration du rapport

- 6.7.1. Concept, utilité et types
- 6.7.2. Structure du rapport
- 6.7.3. Règles de rédaction

6.8. L'Investigation des Marchés Internationaux

- 6.8.1. Introduction aux Études de Marché Internationales
- 6.8.2. Processus d'Étude de Marché International
- 6.8.3. L'importance des sources secondaires dans la recherche internationale

6.9. Études de faisabilité

- 6.9.1. Collecte d'informations sur les comportements et les motivations d'achat
- 6.9.2. Analyse et évaluation de l'offre concurrentielle
- 6.9.3. Structure et potentiel du marché
- 6.9.4. Intention d'achat
- 6.9.5. Résultats de Faisabilité

6.10. Études sur l'intention de vote

- 6.10.1. Études pré-électorales
- 6.10.2. Sondages à la sortie des bureaux de vote
- 6.10.3. Estimation des votes



06

Méthodologie d'étude

TECH est la première université au monde à combiner la méthodologie des **case studies** avec **Relearning**, un système d'apprentissage 100% en ligne basé sur la répétition guidée.

Cette stratégie d'enseignement innovante est conçue pour offrir aux professionnels la possibilité d'actualiser leurs connaissances et de développer leurs compétences de manière intensive et rigoureuse. Un modèle d'apprentissage qui place l'étudiant au centre du processus académique et lui donne le rôle principal, en s'adaptant à ses besoins et en laissant de côté les méthodologies plus conventionnelles.



“

*TECH vous prépare à relever de nouveaux défis
dans des environnements incertains et à réussir
votre carrière”*

L'étudiant: la priorité de tous les programmes de TECH

Dans la méthodologie d'étude de TECH, l'étudiant est le protagoniste absolu. Les outils pédagogiques de chaque programme ont été sélectionnés en tenant compte des exigences de temps, de disponibilité et de rigueur académique que demandent les étudiants d'aujourd'hui et les emplois les plus compétitifs du marché.

Avec le modèle éducatif asynchrone de TECH, c'est l'étudiant qui choisit le temps qu'il consacre à l'étude, la manière dont il décide d'établir ses routines et tout cela dans le confort de l'appareil électronique de son choix. L'étudiant n'a pas besoin d'assister à des cours en direct, auxquels il ne peut souvent pas assister. Les activités d'apprentissage se dérouleront à votre convenance. Vous pouvez toujours décider quand et où étudier.

“

*À TECH, vous n'aurez PAS de cours en direct
(auxquelles vous ne pourrez jamais assister)”*



Les programmes d'études les plus complets au niveau international

TECH se caractérise par l'offre des itinéraires académiques les plus complets dans l'environnement universitaire. Cette exhaustivité est obtenue grâce à la création de programmes d'études qui couvrent non seulement les connaissances essentielles, mais aussi les dernières innovations dans chaque domaine.

Grâce à une mise à jour constante, ces programmes permettent aux étudiants de suivre les évolutions du marché et d'acquérir les compétences les plus appréciées par les employeurs. Ainsi, les diplômés de TECH reçoivent une préparation complète qui leur donne un avantage concurrentiel significatif pour progresser dans leur carrière.

De plus, ils peuvent le faire à partir de n'importe quel appareil, PC, tablette ou smartphone.

“

Le modèle de TECH est asynchrone, de sorte que vous pouvez étudier sur votre PC, votre tablette ou votre smartphone où vous voulez, quand vous voulez et aussi longtemps que vous le voulez”

Case studies ou Méthode des cas

La méthode des cas est le système d'apprentissage le plus utilisé par les meilleures écoles de commerce du monde. Développée en 1912 pour que les étudiants en Droit n'apprennent pas seulement le droit sur la base d'un contenu théorique, sa fonction était également de leur présenter des situations réelles et complexes. De cette manière, ils pouvaient prendre des décisions en connaissance de cause et porter des jugements de valeur sur la manière de les résoudre. Elle a été établie comme méthode d'enseignement standard à Harvard en 1924.

Avec ce modèle d'enseignement, ce sont les étudiants eux-mêmes qui construisent leurs compétences professionnelles grâce à des stratégies telles que *Learning by doing* ou le *Design Thinking*, utilisées par d'autres institutions renommées telles que Yale ou Stanford.

Cette méthode orientée vers l'action sera appliquée tout au long du parcours académique de l'étudiant avec TECH. Vous serez ainsi confronté à de multiples situations de la vie réelle et devrez intégrer des connaissances, faire des recherches, argumenter et défendre vos idées et vos décisions. Il s'agissait de répondre à la question de savoir comment ils agiraient lorsqu'ils seraient confrontés à des événements spécifiques complexes dans le cadre de leur travail quotidien.



Méthode Relearning

Chez TECH, les *case studies* sont complétées par la meilleure méthode d'enseignement 100% en ligne: le *Relearning*.

Cette méthode s'écarte des techniques d'enseignement traditionnelles pour placer l'apprenant au centre de l'équation, en lui fournissant le meilleur contenu sous différents formats. De cette façon, il est en mesure de revoir et de répéter les concepts clés de chaque matière et d'apprendre à les appliquer dans un environnement réel.

Dans le même ordre d'idées, et selon de multiples recherches scientifiques, la répétition est le meilleur moyen d'apprendre. C'est pourquoi TECH propose entre 8 et 16 répétitions de chaque concept clé au sein d'une même leçon, présentées d'une manière différente, afin de garantir que les connaissances sont pleinement intégrées au cours du processus d'étude.

Le Relearning vous permettra d'apprendre plus facilement et de manière plus productive tout en développant un esprit critique, en défendant des arguments et en contrastant des opinions: une équation directe vers le succès.



Un Campus Virtuel 100% en ligne avec les meilleures ressources didactiques

Pour appliquer efficacement sa méthodologie, TECH se concentre à fournir aux diplômés du matériel pédagogique sous différents formats: textes, vidéos interactives, illustrations et cartes de connaissances, entre autres. Tous ces supports sont conçus par des enseignants qualifiés qui axent leur travail sur la combinaison de cas réels avec la résolution de situations complexes par la simulation, l'étude de contextes appliqués à chaque carrière professionnelle et l'apprentissage basé sur la répétition, par le biais d'audios, de présentations, d'animations, d'images, etc.

Les dernières données scientifiques dans le domaine des Neurosciences soulignent l'importance de prendre en compte le lieu et le contexte d'accès au contenu avant d'entamer un nouveau processus d'apprentissage. La possibilité d'ajuster ces variables de manière personnalisée aide les gens à se souvenir et à stocker les connaissances dans l'hippocampe pour une rétention à long terme. Il s'agit d'un modèle intitulé *Neurocognitive context-dependent e-learning* qui est sciemment appliqué dans le cadre de ce diplôme universitaire.

D'autre part, toujours dans le but de favoriser au maximum les contacts entre mentors et mentorés, un large éventail de possibilités de communication est offert, en temps réel et en différé (messagerie interne, forums de discussion, service téléphonique, contact par courrier électronique avec le secrétariat technique, chat et vidéoconférence).

De même, ce Campus Virtuel très complet permettra aux étudiants TECH d'organiser leurs horaires d'études en fonction de leurs disponibilités personnelles ou de leurs obligations professionnelles. De cette manière, ils auront un contrôle global des contenus académiques et de leurs outils didactiques, mis en fonction de leur mise à jour professionnelle accélérée.



Le mode d'étude en ligne de ce programme vous permettra d'organiser votre temps et votre rythme d'apprentissage, en l'adaptant à votre emploi du temps"

L'efficacité de la méthode est justifiée par quatre acquis fondamentaux:

1. Les étudiants qui suivent cette méthode parviennent non seulement à assimiler les concepts, mais aussi à développer leur capacité mentale au moyen d'exercices pour évaluer des situations réelles et appliquer leurs connaissances.
2. L'apprentissage est solidement traduit en compétences pratiques ce qui permet à l'étudiant de mieux s'intégrer dans le monde réel.
3. L'assimilation des idées et des concepts est rendue plus facile et plus efficace, grâce à l'utilisation de situations issues de la réalité.
4. Le sentiment d'efficacité de l'effort investi devient un stimulus très important pour les étudiants, qui se traduit par un plus grand intérêt pour l'apprentissage et une augmentation du temps passé à travailler sur le cours.

La méthodologie universitaire la mieux évaluée par ses étudiants

Les résultats de ce modèle académique innovant sont visibles dans les niveaux de satisfaction générale des diplômés de TECH.

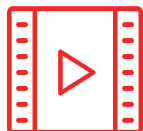
L'évaluation par les étudiants de la qualité de l'enseignement, de la qualité du matériel, de la structure du cours et des objectifs est excellente. Il n'est pas surprenant que l'institution soit devenue l'université la mieux évaluée par ses étudiants selon l'indice global score, obtenant une note de 4,9 sur 5.

Accédez aux contenus de l'étude depuis n'importe quel appareil disposant d'une connexion Internet (ordinateur, tablette, smartphone) grâce au fait que TECH est à la pointe de la technologie et de l'enseignement.

Vous pourrez apprendre grâce aux avantages offerts par les environnements d'apprentissage simulés et à l'approche de l'apprentissage par observation: le Learning from an expert.



Ainsi, le meilleur matériel pédagogique, minutieusement préparé, sera disponible dans le cadre de ce programme:



Matériel didactique

Tous les contenus didactiques sont créés par les spécialistes qui enseignent les cours. Ils ont été conçus en exclusivité pour le programme afin que le développement didactique soit vraiment spécifique et concret.

Ces contenus sont ensuite appliqués au format audiovisuel afin de mettre en place notre mode de travail en ligne, avec les dernières techniques qui nous permettent de vous offrir une grande qualité dans chacune des pièces que nous mettrons à votre service.



Pratique des aptitudes et des compétences

Vous effectuerez des activités visant à développer des compétences et des aptitudes spécifiques dans chaque domaine. Pratiques et dynamiques permettant d'acquérir et de développer les compétences et les capacités qu'un spécialiste doit acquérir dans le cadre de la mondialisation dans laquelle nous vivons.



Résumés interactifs

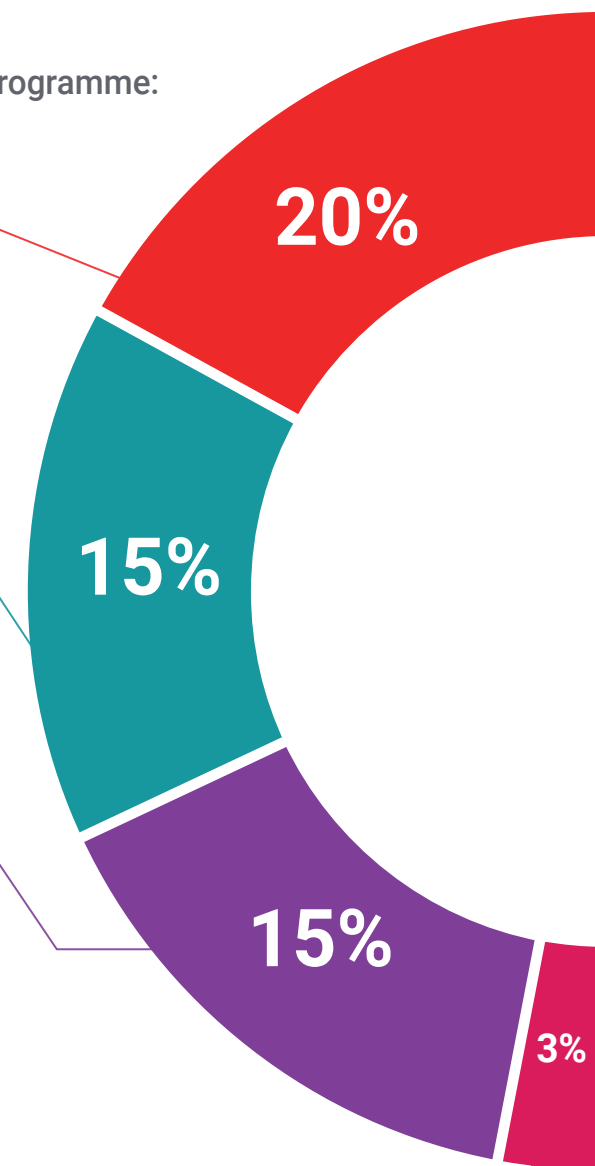
Nous présentons les contenus de manière attrayante et dynamique dans des dossiers multimédias qui incluent de l'audio, des vidéos, des images, des diagrammes et des cartes conceptuelles afin de consolider les connaissances.

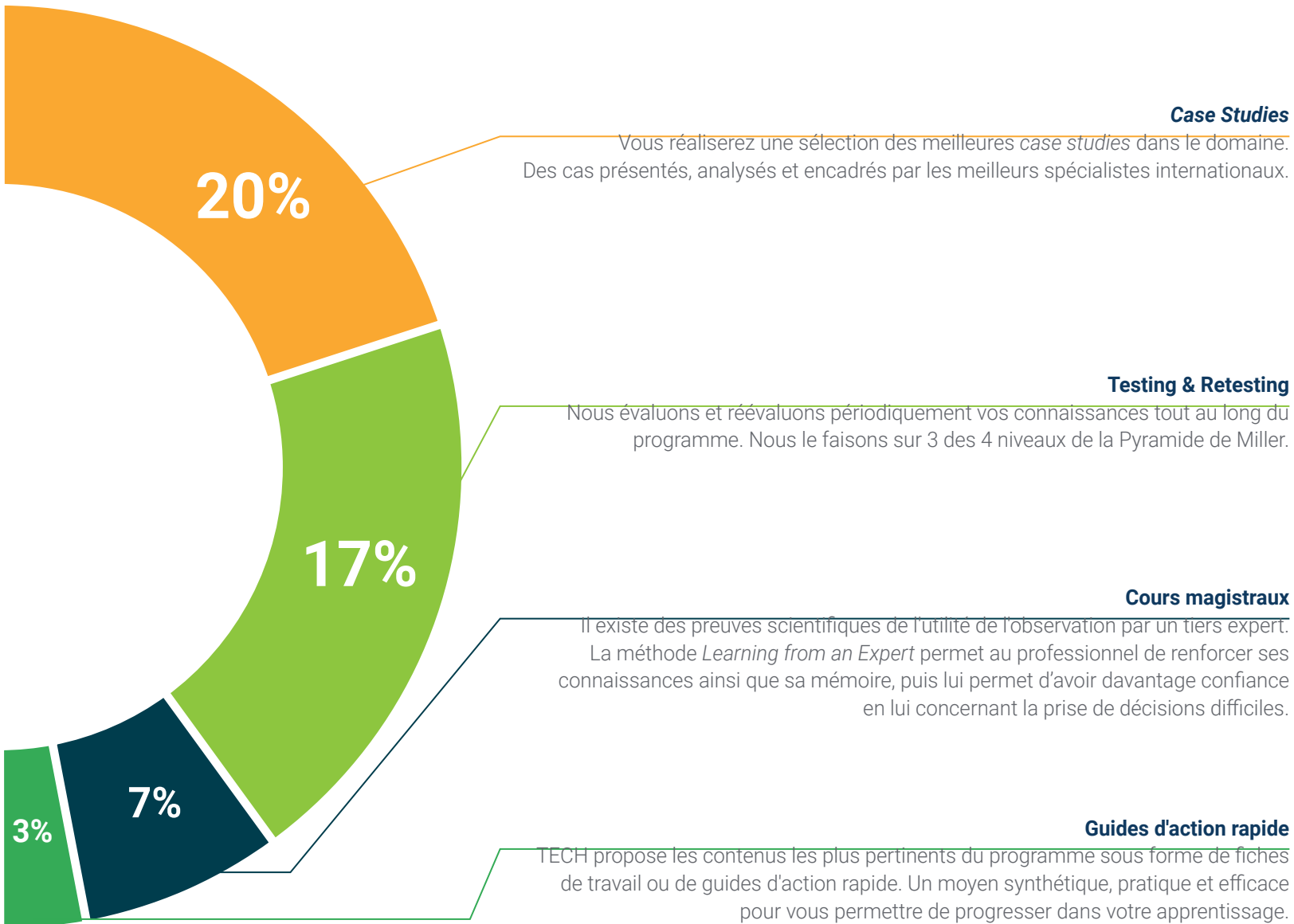
Ce système éducatif unique de présentation de contenu multimédia a été récompensé par Microsoft en tant que «European Success Story».



Lectures complémentaires

Articles récents, documents de consensus, guides internationaux, etc... Dans notre bibliothèque virtuelle, vous aurez accès à tout ce dont vous avez besoin pour compléter votre formation.





Case Studies

Vous réaliserez une sélection des meilleures *case studies* dans le domaine. Des cas présentés, analysés et encadrés par les meilleurs spécialistes internationaux.



Testing & Retesting

Nous évaluons et réévaluons périodiquement vos connaissances tout au long du programme. Nous le faisons sur 3 des 4 niveaux de la Pyramide de Miller.



Cours magistraux

Il existe des preuves scientifiques de l'utilité de l'observation par un tiers expert. La méthode *Learning from an Expert* permet au professionnel de renforcer ses connaissances ainsi que sa mémoire, puis lui permet d'avoir davantage confiance en lui concernant la prise de décisions difficiles.



Guides d'action rapide

TECH propose les contenus les plus pertinents du programme sous forme de fiches de travail ou de guides d'action rapide. Un moyen synthétique, pratique et efficace pour vous permettre de progresser dans votre apprentissage.



07

Profil de nos étudiants

Le Programme de Perfectionnement des Cadres Supérieurs en Étude de Marché destiné aux personnes ayant une formation universitaire et au moins quatre ans d'expérience professionnelle, qui souhaitent transformer leur carrière et l'orienter vers la gestion d'entreprise.

La diversité des participants aux différents profils académiques et aux multiples nationalités, constitue l'approche multidisciplinaire de ce programme.





“

Si vous avez de l'expérience en matière de direction et de gestion, et que vous recherchez une évolution de carrière intéressante tout en continuant à travailler, ce programme est fait pour vous"

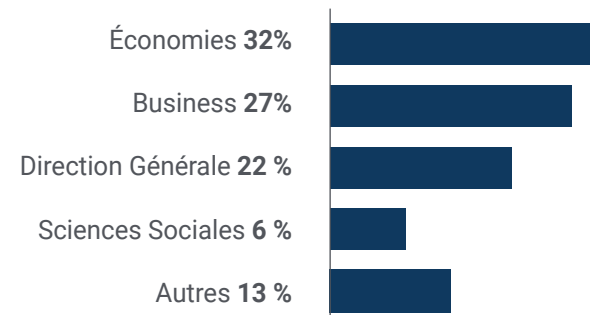
Âge moyen

Entre **35** y **45** ans

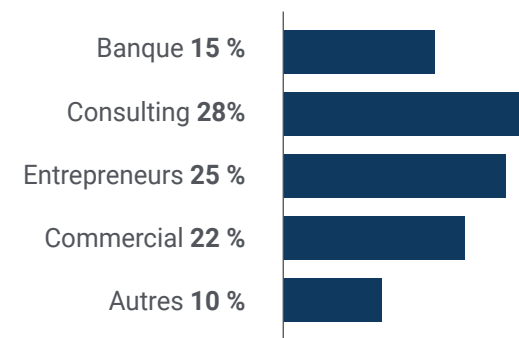
Années d'expérience



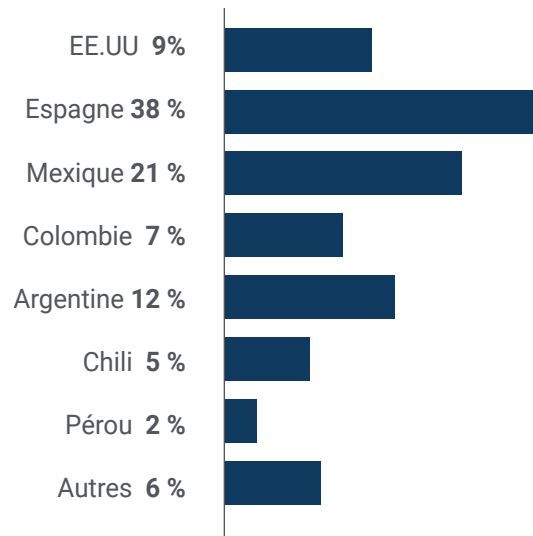
Formation



Profil académique



Distribution géographique



Manuela Ortega

Directrice d'une entreprise

"Autant qu'on puisse le souhaiter, envisager un Programme de Perfectionnement des Cadres Supérieurs en Étude de Marché n'est pas simple, et encore moins lorsqu'il faut le combiner avec son activité professionnelle et sa vie de famille. Cependant, le Programme de TECH Global University m'a offert la possibilité d'y parvenir. La qualité du personnel enseignant a rendu l'expérience et l'apprentissage encore plus enrichissants. En grande partie grâce à cela, je suis aujourd'hui directrice d'une grande entreprise de communication, un nouveau poste que j'exerce avec enthousiasme et en donnant le meilleur de moi-même. En bref, le changement pour avoir agi"

08

Direction de la formation

TECH a sélectionné pour ce programme un corps enseignant hautement qualifié et doté d'une grande expérience dans le domaine du conseil fiscal aux entreprises. En plus de participer à la conception et au développement du programme, ils fournissent également des informations actualisées et efficaces, qui permettront aux étudiants d'élargir leurs connaissances au profit du secteur.



“

Nous disposons d'une équipe d'enseignants très expérimentés qui vous aideront à vous spécialiser dans ce secteur"

Direction



M. López Rausell, Adolfo

- ♦ Commercial et Techniques de Recherche en Journalisme
- ♦ Consultant en Marketing chez Alcoworking
- ♦ Gérant du Club Club d'innovation de la Communauté Valencienne
- ♦ Licence en Économie et d'Études Commerciales de l'Université de Valence
- ♦ Diplôme en Marketing à l'ESEM Business School
- ♦ Membre de : AECTA (Membre du Conseil d'Administration), AINACE (Membre du Conseil d'Administration), Club Marketing Valence



09

Impact sur votre carrière

TECH est conscients qu'entreprendre un programme de cette nature représente un investissement financier, professionnel et, bien sûr, personnel important.

Le principal objectif de cet investissement est la croissance professionnelle.



“

Générer un changement positif dans votre carrière professionnelle : tel est notre défi. Nous nous engageons pleinement à vous aider à y parvenir"

Si vous souhaitez apporter un changement positif dans votre profession, le Programme de Perfectionnement des Cadres Supérieurs en Étude de Marché vous aidera à y parvenir.

Êtes-vous prêt à faire le grand saut ? Vous allez booster votre carrière professionnelle.

Le Programme de Perfectionnement des Cadres Supérieurs en Étude de Marché de TECH Global University est un programme intensif qui vous prépare à relever les défis et à prendre les décisions commerciales au niveau international. Son principal objectif est de favoriser votre épanouissement personnel et professionnel : vous aider à réussir.

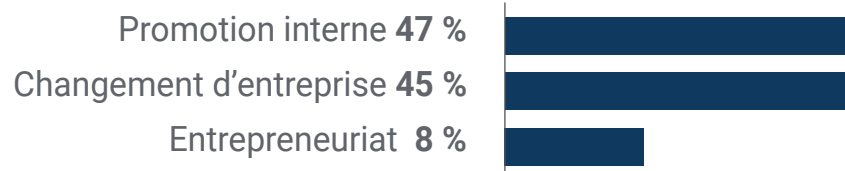
Si vous souhaitez vous dépasser, apporter un changement positif à votre carrière et côtoyer les meilleurs, vous êtes au bon endroit.

Ne manquez pas l'occasion de vous former entraîner avec nous et vous verrez comment vous obtiendrez l'amélioration que vous recherchez.

Moment du changement



Type de changement



Amélioration du salaire

La réalisation de ce programme se traduit par une augmentation de salaire de plus de 25,22% pour nos stagiaires



10

Bénéfices pour votre entreprise

Le Programme de Perfectionnement des Cadres Supérieurs en Étude de Marché contribue à élever le talent de l'organisation à son plein potentiel en formation des leaders de haut niveau.

Participer à ce Programme de Perfectionnement des Cadres Supérieurs en Étude de Marché est une occasion unique d'accéder à un puissant réseau de contacts dans lequel vous pourrez trouver de futurs partenaires professionnels, clients ou fournisseurs.



“

*Le manager apportera à l'entreprise
de nouveaux concepts, stratégies et
perspectives susceptibles d'entraîner
des changements importants dans
l'organisation”*

Développer et retenir les talents dans les entreprises est le meilleur investissement à long terme.

01

Accroître les talents et le capital intellectuel

Le manager apportera à l'entreprise de nouveaux concepts, stratégies et perspectives susceptibles d'entraîner des changements importants dans l'organisation.

02

Conserver les cadres à haut potentiel et éviter la fuite des talents

Ce programme renforce le lien entre l'entreprise et le manager et ouvre de nouvelles perspectives d'évolution professionnelle au sein de l'entreprise.

03

Former des agents du changement

Le manager sera capable de prendre des décisions en période d'incertitude et de crise, aidant ainsi l'organisation à surmonter les obstacles.

04

Des possibilités accrues d'expansion internationale

Grâce à ce programme, l'entreprise entrera en contact avec les principaux marchés de l'économie mondiale.



05

Développement de projets propres

Le Programme de Développement du management permet de travailler sur un projet réel ou de développer de nouveaux projets dans le domaine de la R&D ou du développement commercial de votre entreprise.

06

Accroître la compétitivité

Ce Programme de Perfectionnement des Cadres Supérieurs en Étude de Marché dotera vos cadres de compétences pour relever les nouveaux défis et de stimuler ainsi l'organisation.

11 Diplôme

Le Programme de Perfectionnement des Cadres Supérieurs en Étude de Marché garantit, outre la formation la plus rigoureuse et la plus actualisée, l'accès à un diplôme de Programme de Perfectionnement des Cadres Supérieurs délivré par TECH Global University.



“

Finalisez cette formation avec succès et recevez votre diplôme universitaire sans avoir à vous soucier des déplacements ou des démarches administratives"

Ce programme vous permettra d'obtenir votre diplôme propre de **Programme de Perfectionnement des Cadres Supérieurs en Étude de Marché** approuvé par **TECH Global University**, la plus grande Université numérique au monde.

TECH Global University est une Université Européenne Officielle reconnue publiquement par le Gouvernement d'Andorre (*journal officiel*). L'Andorre fait partie de l'Espace Européen de l'Enseignement Supérieur (EEES) depuis 2003. L'EEES est une initiative promue par l'Union Européenne qui vise à organiser le cadre international de formation et à harmoniser les systèmes d'enseignement supérieur des pays membres de cet espace. Le projet promeut des valeurs communes, la mise en œuvre d'outils communs et le renforcement de ses mécanismes d'assurance qualité afin d'améliorer la collaboration et la mobilité des étudiants, des chercheurs et des universitaires.

Ce diplôme propre de **TECH Global University**, est un programme européen de formation continue et de mise à jour professionnelle qui garantit l'acquisition de compétences dans son domaine de connaissances, conférant une grande valeur curriculaire à l'étudiant qui réussit le programme.

Diplôme : **Programme de Perfectionnement des Cadres Supérieurs en Étude de Marché**

Modalité : **en ligne**

Durée : **6 mois**

Accréditation : **36 ECTS**





Programme de
Perfectionnement des
Cadres Supérieurs
Étude de Marché

- » Modalité : en ligne
- » Durée : 6 mois
- » Diplôme : TECH Global University
- » Accréditation : 36 ECTS
- » Horaire : à votre rythme
- » Examens : en ligne

Programme de Perfectionnement des Cadres Supérieurs

Étude de Marché

