

Mastère Spécialisé Hybride Tourisme Durable

Approbation/Adhésion



Economics, Business
and Enterprise Association

A photograph of hikers on a mountain trail, showing their legs and trekking poles. The image is partially obscured by a diagonal white and grey overlay.

tech global
university



Mastère Spécialisé Hybride Tourisme Durable

Modalité: Hybride (en ligne + Stage Pratique)

Durée: 12 mois

Qualification: TECH Global University

Crédits: 60 + 4 ECTS

Accès au site web : www.techtitute.com/fr/ecole-de-commerce/mastere-specialise-hybride/mastere-specialise-hybride-tourisme-durable

Sommaire

01

Présentation du programme

page 4

02

Pourquoi étudier à TECH?

page 8

03

Programme d'études

page 12

04

Objectifs pédagogiques

page 22

05

Stage Pratique

page 26

06

Centres de stages

page 32

07

Opportunités de carrière

page 36

08

Méthodologie d'étude

page 40

09

Diplôme

page 50

01

Présentation du programme

Le Tourisme Durable a pris une place prépondérante dans l'agenda mondial, en équilibrant le développement économique avec la préservation de l'environnement et le respect socioculturel. Selon les données de l'Organisation Mondiale du Tourisme, 73 % des voyageurs considèrent qu'il est important que leurs déplacements aient un impact positif sur les communautés locales. En réponse à cette prise de conscience croissante et au besoin de professionnels capables de mettre en œuvre des pratiques responsables, le programme universitaire TECH a été créé afin d'aborder les défis réels du secteur dans une perspective globale. Au départ, la méthodologie repose sur une phase en ligne qui permet une approche théorique, suivie d'une phase pratique, au cours de laquelle les connaissances acquises sont mises en application dans des environnements réels et contrôlés.





“

Un programme complet de TECH, conçu dans une perspective internationale et soutenu par notre affiliation à l'Economics, Business and Enterprise Association”

Dans un contexte mondial marqué par l'urgence climatique et l'épuisement des ressources naturelles, il devient nécessaire de repenser les dynamiques du tourisme traditionnel. Dans cette optique, une gestion plus responsable des destinations est encouragée afin de réduire les impacts négatifs sur les environnements naturels et socioculturels. L'approche durable contribue non seulement à la protection de l'environnement, mais améliore également l'expérience du voyageur et favorise le bien-être des communautés locales. Cette vision s'impose ainsi comme un outil stratégique pour construire une industrie touristique plus résiliente, plus éthique et plus compétitive.

Consciente de ces défis, la formation proposée par TECH Global University intègre une structure axée sur la compréhension globale du tourisme dans une perspective durable. Grâce à des contenus actualisés, le programme approfondira la gestion des espaces touristiques selon des critères de conservation, d'efficacité et de responsabilité sociale. En outre, il abordera les différents types de marchés touristiques, en tenant compte des nouvelles demandes des voyageurs et de l'évolution des dynamiques économiques et culturelles qui configurent le secteur, favorisant ainsi une préparation solide pour relever les défis réels dans des environnements professionnels diversifiés et exigeants.

L'une des principales forces de TECH Global University réside dans son approche méthodologique innovante. C'est pourquoi elle proposera dans un premier temps une formation en ligne, qui sera ensuite complétée par une expérience pratique dans une entité reconnue du secteur touristique. Cette combinaison sera renforcée par la méthode *Relearning*, qui facilite l'acquisition durable des connaissances grâce à la répétition intelligente de concepts clés dans différents contextes d'application.

En devenant membre de **The Economics, Business and Enterprise Association (EBEA)**, les diplômés auront accès à des publications, des ressources numériques et des webinaires pour se tenir au courant. Ils pourront également participer à des conférences annuelles et bénéficier de la reconnaissance professionnelle de l'EBEA, ce qui favorisera leur développement professionnel et l'excellence dans le domaine de l'économie et de l'entreprise.

Ce **Mastère Spécialisé Hybride en Tourisme Durable** contient le programme le plus complet et le plus actualisé du marché. Ses caractéristiques sont les suivantes :

- Développement de plus de 100 études de cas présentées par des professionnels de la gestion touristique durable et des enseignants ayant une grande expérience dans le développement de projets respectueux de l'environnement
- Son contenu graphique, schématique et éminemment pratique fournit des informations concrètes sur les disciplines indispensables à la pratique professionnelle
- Gestion et évaluation des destinations touristiques, avec une attention particulière portée aux impacts environnementaux, socioculturels et économiques
- Une approche axée sur les données empiriques et les méthodologies appliquées à la recherche en Tourisme Durable
- Tout cela sera complété par des cours théoriques, des questions à l'expert, des forums de discussion sur des sujets controversés et des travaux de réflexion individuels
- Disponibilité des contenus à partir de tout appareil fixe ou portable doté d'une connexion internet
- De plus, vous pourrez effectuer un stage dans l'une des meilleures entreprises



Participez à une méthodologie en ligne et pratique qui vous permettra d'acquérir les connaissances les plus récentes en matière de Tourisme

“

Vous améliorerez vos compétences en matière de compréhension et de gestion des différents types de marchés touristiques dans des contextes en constante évolution”

Dans cette proposition de Mastère, de nature professionnalisante et de modalité d'apprentissage hybride, le programme vise à mettre à jour les connaissances des professionnels du secteur touristique qui opèrent dans des environnements à forte sensibilité environnementale et sociale et qui exigent un niveau élevé de spécialisation. Les contenus sont basés sur les dernières données scientifiques et orientés de manière didactique afin d'intégrer les connaissances théoriques professionnelles. Les contenus théoriques et pratiques faciliteront la mise à jour des connaissances et soutiendront la prise de décision dans la gestion responsable des destinations touristiques.

Grâce à son contenu multimédia élaboré à l'aide des dernières technologies éducatives, il permettra aux professionnels du Tourisme un apprentissage situé et contextualisé, c'est-à-dire un environnement simulé qui offrira un apprentissage immersif programmé pour se former à des situations réelles. La conception de ce programme est basée sur l'Apprentissage par les Problèmes, grâce auquel le médecin devra essayer de résoudre les différentes situations de pratique professionnelle qui se présentent tout au long du programme. Pour ce faire, l'étudiant sera assisté d'un innovant système de vidéos interactives, créé par des experts reconnus.

Bénéficiez d'un apprentissage résolument avant-gardiste grâce à des contenus didactiques présentés dans des formats multimédias modernes.

Vous perfectionnerez votre maîtrise des différentes approches appliquées à la gestion touristique durable, en orientant votre pratique vers les normes les plus élevées du secteur actuel.



02

Pourquoi étudier à TECH?

TECH est la plus grande Université numérique du monde. Avec un catalogue impressionnant de plus de 14 000 programmes universitaires, disponibles en 11 langues, elle se positionne comme un leader en matière d'employabilité, avec un taux de placement de 99 %. En outre, elle dispose d'un vaste corps professoral composé de plus de 6 000 professeurs de renommée internationale.



“

*Étudiez dans la plus grande université numérique
du monde et assurez votre réussite professionnelle.
L'avenir commence à TECH”*

La meilleure université en ligne du monde, selon FORBES

Le prestigieux magazine Forbes, spécialisé dans les affaires et la finance, a désigné TECH comme "la meilleure université en ligne du monde". C'est ce qu'ils ont récemment déclaré dans un article de leur édition numérique dans lequel ils se font l'écho de la réussite de cette institution, "grâce à l'offre académique qu'elle propose, à la sélection de son corps enseignant et à une méthode d'apprentissage innovante visant à former les professionnels du futur".

Le meilleur personnel enseignant top international

Le corps enseignant de TECH se compose de plus de 6 000 professeurs jouissant du plus grand prestige international. Des professeurs, des chercheurs et des hauts responsables de multinationales, parmi lesquels figurent Isaiah Covington, entraîneur des Boston Celtics, Magda Romanska, chercheuse principale au Harvard MetaLAB, Ignacio Wistumba, président du département de pathologie moléculaire translationnelle au MD Anderson Cancer Center, et D.W. Pine, directeur de la création du magazine TIME, entre autres.

La plus grande université numérique du monde

TECH est la plus grande université numérique du monde. Nous sommes la plus grande institution éducative, avec le meilleur et le plus vaste catalogue éducatif numérique, cent pour cent en ligne et couvrant la grande majorité des domaines de la connaissance. Nous proposons le plus grand nombre de diplômes propres, de diplômes officiels de troisième cycle et de premier cycle au monde. Au total, plus de 14 000 diplômes universitaires, dans onze langues différentes, font de nous la plus grande institution éducative au monde.



Les programmes d'études les plus complets sur la scène universitaire

TECH offre les programmes d'études les plus complets sur la scène universitaire, avec des programmes qui couvrent les concepts fondamentaux et, en même temps, les principales avancées scientifiques dans leurs domaines scientifiques spécifiques. En outre, ces programmes sont continuellement mis à jour afin de garantir que les étudiants sont à la pointe du monde universitaire et qu'ils possèdent les compétences professionnelles les plus recherchées. De cette manière, les diplômes de l'université offrent à ses diplômés un avantage significatif pour propulser leur carrière vers le succès.

Une méthode d'apprentissage unique

TECH est la première université à utiliser *Relearning* dans tous ses formations. Il s'agit de la meilleure méthodologie d'apprentissage en ligne, accréditée par des certifications internationales de qualité de l'enseignement, fournies par des agences éducatives prestigieuses. En outre, ce modèle académique perturbateur est complété par la "Méthode des Cas", configurant ainsi une stratégie d'enseignement en ligne unique. Des ressources pédagogiques innovantes sont également mises en œuvre, notamment des vidéos détaillées, des infographies et des résumés interactifs.

L'université en ligne officielle de la NBA

TECH est l'université en ligne officielle de la NBA. Grâce à un accord avec la grande ligue de basket-ball, elle offre à ses étudiants des programmes universitaires exclusifs ainsi qu'un large éventail de ressources pédagogiques axées sur les activités de la ligue et d'autres domaines de l'industrie du sport. Chaque programme est conçu de manière unique et comprend des conférenciers exceptionnels: des professionnels ayant un passé sportif distingué qui apporteront leur expertise sur les sujets les plus pertinents.

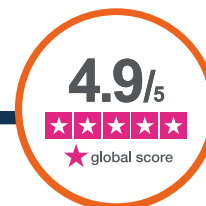
Leaders en matière d'employabilité

TECH a réussi à devenir l'université leader en matière d'employabilité. 99% de ses étudiants obtiennent un emploi dans le domaine qu'ils ont étudié dans l'année qui suit la fin de l'un des programmes de l'université. Un nombre similaire parvient à améliorer immédiatement sa carrière. Tout cela grâce à une méthodologie d'étude qui fonde son efficacité sur l'acquisition de compétences pratiques, absolument nécessaires au développement professionnel.



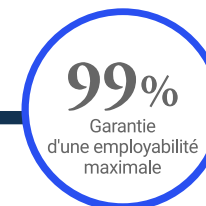
Google Partner Premier

Le géant américain de la technologie a décerné à TECH le badge Google Partner Premier. Ce prix, qui n'est décerné qu'à 3% des entreprises dans le monde, souligne l'expérience efficace, flexible et adaptée que cette université offre aux étudiants. Cette reconnaissance atteste non seulement de la rigueur, de la performance et de l'investissement maximaux dans les infrastructures numériques de TECH, mais positionne également TECH comme l'une des principales entreprises technologiques au monde.



L'université la mieux évaluée par ses étudiants

Les étudiants ont positionné TECH comme l'université la mieux évaluée du monde dans les principaux portails d'opinion, soulignant sa note la plus élevée de 4,9 sur 5, obtenue à partir de plus de 1 000 évaluations. Ces résultats consolident TECH en tant qu'institution universitaire de référence internationale, reflétant l'excellence et l'impact positif de son modèle éducatif.



03

Programme d'études

Ce programme universitaire intègre un répertoire complet et actualisé de concepts clés liés au Tourisme Durable. Il aborde donc de manière rigoureuse des thèmes tels que la publicité et la communication touristique, axés sur la conception de stratégies efficaces pour la promotion de destinations dans des environnements concurrentiels. Il approfondit également la qualité et l'innovation dans le tourisme, ce qui favorise la mise en œuvre d'expériences différenciantes alignées sur les nouvelles exigences du secteur. Par ailleurs, l'étude des différents marchés touristiques fournit des outils analytiques permettant d'interpréter les tendances et d'adapter les propositions, renforçant ainsi les compétences stratégiques des professionnels.



“

Vous intégrerez à votre pratique quotidienne les dernières tendances en matière de qualité et d'innovation touristique afin de concevoir des expériences différenciées et adaptées aux nouvelles exigences du secteur”

Module 1. Aménagement et gestion des espaces de tourisme durable

- 1.1. Système touristique et scénarios touristiques
 - 1.1.1. Système touristique
 - 1.1.2. Territorialité du Tourisme
 - 1.1.3. Les scénarios touristiques les plus pertinents
- 1.2. Politique du tourisme et durabilité
 - 1.2.1. Instruments de la politique touristique
 - 1.2.2. Plan général du Tourisme et planification
 - 1.2.3. La durabilité dans le secteur du tourisme
- 1.3. Planification stratégique appliquée au secteur du tourisme
 - 1.3.1. Analyse théorique de la planification stratégique
 - 1.3.2. Développement du plan stratégique du Tourisme de destination
 - 1.3.3. Schéma et contenu d'un plan stratégique
 - 1.3.4. Phases de développement
- 1.4. Diagnostic, développement et méthodologie
 - 1.4.1. Méthodologie pour l'élaboration du diagnostic
 - 1.4.2. Ressources et typologie des ressources touristiques
 - 1.4.3. Obtention d'informations et analyse SWOT
- 1.5. Définition du modèle et des stratégies de développement
 - 1.5.1. Définition des objectifs et du modèle de développement
 - 1.5.2. Définition des stratégies et des lignes d'action

Module 2. Gestion du patrimoine culturel

- 2.1. Introduction au patrimoine culturel
- 2.2. Politiques de conservation du patrimoine
- 2.3. Le patrimoine culturel comme argument touristique
- 2.4. Ressources, espaces et marchés touristiques
- 2.5. L'importance du guide touristique et de l'interprétation du patrimoine

Module 3. Principes fondamentaux du Marketing

- 3.1. Concepts de base
 - 3.1.1. Introduction
 - 3.1.2. Concepts de base du Marketing
 - 3.1.3. Étapes ou approches du Marketing
 - 3.1.4. Utilité, satisfaction et qualité
 - 3.1.5. Échanges, transactions et relations
 - 3.1.6. Concept et tâches de la gestion commerciale
 - 3.1.7. Instruments de Marketing
- 3.2. Le marché
 - 3.2.1. Concept et environnement du marché
 - 3.2.2. Classification du marché
 - 3.2.3. Le micro-environnement ou environnement spécifique
 - 3.2.4. Le macro-environnement ou environnement général
 - 3.2.5. Le marché et l'environnement dans le plan de Marketing
- 3.3. Segmentation et positionnement
 - 3.3.1. Principes fondamentaux et objectifs de la segmentation
 - 3.3.2. Critères de segmentation
 - 3.3.3. Les étapes du processus de segmentation
 - 3.3.4. Stratégie commerciale et segmentation
 - 3.3.5. Positionnement
- 3.4. Système de recherche et d'information commerciale
 - 3.4.1. Concepts et applications de la recherche commerciale
 - 3.4.2. Les étapes de la recherche commerciale
 - 3.4.3. Sources d'information
 - 3.4.4. Types d'études de marché
 - 3.4.5. Questionnaire et échantillonnage

- 3.5. Comportement des consommateurs
 - 3.5.1. Introduction
 - 3.5.2. Processus de décision d'achat
 - 3.5.3. Facteurs internes
 - 3.5.4. Facteurs externes
 - 3.5.5. Types d'achats
 - 3.5.6. Réponse des consommateurs
 - 3.5.7. Modélisation de comportement des consommateurs

Module 4. Structure des marchés du tourisme

- 4.1. Introduction au Tourisme
 - 4.1.1. Concept de Tourisme, origine et évolution
 - 4.1.2. Définitions du Tourisme
 - 4.1.3. Types de Tourisme
 - 4.1.4. Cycle de vie du produit touristique
 - 4.1.5. Tourisme Durable
- 4.2. Le Tourisme au fil du temps
 - 4.2.1. Histoire du Tourisme jusqu'au XXe siècle
 - 4.2.2. Tourisme contemporain (Le XXe siècle et 21e siècle)
- 4.3. Planification du tourisme
 - 4.3.1. Le processus d'aménagement de l'espace touristique
 - 4.3.2. Instruments de planification du tourisme : le Plan de Développement du Tourisme (PDT)
 - 4.3.3. La durabilité comme critère de planification du tourisme
- 4.4. Économie du Tourisme
 - 4.4.1. Le processus de production du tourisme
 - 4.4.2. L'importance des effets économiques du Tourisme
 - 4.4.3. Balance des paiements du tourisme
- 4.5. Flux touristiques
 - 4.5.1. Flux touristiques internationaux
 - 4.5.2. Destinations touristiques et marchés sources

- 4.6. Demande touristique
 - 4.6.1. Calcul de la demande touristique
 - 4.6.2. Tourisme entrant
 - 4.6.3. Tourisme émetteur
 - 4.6.4. Facteurs conditionnant la demande touristique
 - 4.6.5. Saisonnalité de la demande
 - 4.6.6. Tendances de la demande touristique
- 4.7. Offre touristique
 - 4.7.1. Analyse de l'offre touristique
 - 4.7.2. Offre de ressources touristiques : naturelles et culturelles
 - 4.7.3. L'offre touristique face aux innovations technologiques : nouveaux modèles économiques
 - 4.7.4. Le tourisme durable appliqué à l'offre touristique
- 4.8. La société de tourisme
 - 4.8.1. Concept d'entreprise touristique
 - 4.8.2. Types d'entreprises touristiques
 - 4.8.3. L'environnement de l'entreprise touristique
- 4.9. Introduction aux principaux sous-secteurs du tourisme
 - 4.9.1. Secteur hôtelier
 - 4.9.2. Secteur de la restauration
 - 4.9.3. Agences de voyages et tour-opérateurs
 - 4.9.4. Transport aérien
 - 4.9.5. Services complémentaires
- 4.10. Structure du marché touristique
 - 4.10.1. Structure du marché mondial du tourisme : la Mondialisation
 - 4.10.2. Structure du Marché du tourisme internationale

Module 5. Publicité et communication touristiques interactives

- 5.1. Introduction : aperçu de l'Internet
 - 5.1.1. La transformation des modèles économiques du tourisme
- 5.2. Principes fondamentaux du Marketing Numérique. Stratégie numérique
 - 5.2.1. Stratégies de Marketing numérique pour l'entreprise de tourisme
- 5.3. Médias et réseaux sociaux : Facebook, Twitter, Instagram
- 5.4. Stratégie et gestion du contenu : Blogger, WordPress, Medium, About.me
- 5.5. Métriques numériques. Analyses Web 2.0
- 5.6. Mobile et Apps
- 5.7. Publicité et médias numériques
- 5.8. Moteurs de recherche : SEO, SEM, Google AdSense, Google Ads
- 5.9. Communication 2.0. *Online Reputation Management. Community Management*
- 5.10. Email Marketing

Module 6. Gestion de la qualité et innovation dans le Tourisme

- 6.1. Gestion de qualité des services
 - 6.1.1. Qualité des services
 - 6.1.2. Caractéristiques et dimensions de la qualité de service
 - 6.1.3. La qualité du point de vue des clients. Niveaux de qualité
- 6.2. Gestion de la qualité touristique
 - 6.2.1. Concepts de base de la gestion de la qualité
 - 6.2.2. Systèmes de gestion de la qualité
 - 6.2.3. La qualité comme outil de gestion
 - 6.2.4. Système de gestion de la qualité
 - 6.2.5. Systèmes de gestion de la qualité totale
- 6.3. Introduction à la qualité : concepts et évolution
 - 6.3.1. La qualité des services dans le secteur du tourisme
 - 6.3.2. Concepts de qualité
 - 6.3.3. Évolution du concept de qualité
 - 6.3.4. Dimensions et principes du concept de qualité
 - 6.3.5. La démarche qualité chez les clients internes et externes





- 6.4. Principales théories de la qualité
 - 6.4.1. Théories de la qualité appliquées au secteur du tourisme
 - 6.4.2. Gestion de la qualité totale (Deming)
 - 6.4.3. Gestion de la qualité totale (Juran)
 - 6.4.4. Gestion de la qualité totale (Crosby)
 - 6.4.5. Gestion de la qualité totale (Feigenbaum)
 - 6.4.6. Gestion de la qualité totale (Ishikawa)
 - 6.4.7. Gestion de la qualité totale (Taguchi)
 - 6.4.8. La gestion de la qualité totale (TQM) appliquée au secteur du tourisme
- 6.5. Coûts de la qualité dans les entreprises touristiques
 - 6.5.1. Concept et classification des coûts associés à la qualité
 - 6.5.2. Coûts dérivés des échecs
 - 6.5.3. Investissement dans les activités de prévention
 - 6.5.4. Coûts générés par le suivi et les évaluations
 - 6.5.5. La courbe des coûts totaux associés à la qualité
 - 6.5.6. L'importance de la gestion des coûts de la qualité dans l'entreprise touristique
- 6.6. Analyse, diagnostic, planification et contrôle de la qualité dans le Tourisme
 - 6.6.1. Le processus d'un service touristique de qualité
 - 6.6.2. Conception et mise en œuvre d'un système de qualité dans l'entreprise de tourisme
 - 6.6.3. Phases du processus de mise en œuvre d'un système qualité
- 6.7. Processus de mise en œuvre d'un système qualité et environnemental
 - 6.7.1. Interprétation de la norme
 - 6.7.2. Mise en œuvre des processus et des manuels de qualité
 - 6.7.3. Outils de qualité
 - 6.7.4. Plan d'amélioration
 - 6.7.5. Audit interne et externe
- 6.8. Qualité touristique
 - 6.8.1. Normes UNE et ISO en matière de qualité du tourisme
 - 6.8.2. Normes internationales de qualité du tourisme

- 6.9. Gestion de la qualité dans les services touristiques
 - 6.9.1. Qualité des services touristiques et perception des clients
 - 6.9.2. Techniques pour connaître la satisfaction du client
 - 6.9.3. Gestion de la réputation en ligne des suggestions et des plaintes
 - 6.9.4. Le modèle SERQUAL appliqué à l'entreprise de tourisme
 - 6.9.5. Modèle HOTELQUAL
- 6.10. L'innovation dans le secteur du tourisme
 - 6.10.1. Gestion de l'innovation
 - 6.10.2. Introduction à l'innovation
 - 6.10.3. Types d'innovation. Innovation dans les processus de gestion
 - 6.10.4. Gestion de l'innovation : stratégies
 - 6.10.5. La normalisation dans la R&D&I

Module 7. Comportement des consommateurs

- 7.1. Comportement des consommateurs et Marketing
 - 7.1.1. Marketing et comportement du consommateur
 - 7.1.2. L'étude du comportement du consommateur
 - 7.1.3. Le concept de comportement du consommateur
 - 7.1.4. Le consommateur
 - 7.1.5. Le comportement des consommateurs et le Marketing mix
 - 7.1.6. Modèles de comportement des consommateurs
- 7.2. Facteurs externes
 - 7.2.1. Facteurs externes : Macro-environnement vs. Microenvironnement
 - 7.2.2. Environnement démographique
 - 7.2.3. Environnement économique
 - 7.2.4. Environnement politique, juridique, environnemental et technologique
 - 7.2.5. Environnement social et culturel
 - 7.2.6. Les classes sociales
 - 7.2.7. Groupes sociaux
 - 7.2.8. La famille
 - 7.2.9. Facteurs situationnels
- 7.3. Facteurs internes
 - 7.3.1. Besoins, désirs et motivations
 - 7.3.2. Perceptions
 - 7.3.3. Expérience et apprentissage
 - 7.3.4. Mémoire
 - 7.3.5. Attitudes
 - 7.3.6. Caractéristiques personnelles
- 7.4. Processus de décision d'achat
 - 7.4.1. Processus de décision
 - 7.4.2. Reconnaissance de la nécessité
 - 7.4.3. La recherche d'informations
 - 7.4.4. Le processus d'évaluation des alternatives
- 7.5. Décisions d'achat et comportement post-achat
 - 7.5.1. La décision d'achat
 - 7.5.2. Le choix du point de vente et de la marque
 - 7.5.3. Processus post-achat
 - 7.5.4. Les déterminants de la satisfaction/insatisfaction
- 7.6. Tendances du comportement des consommateurs
 - 7.6.1. Un nouveau scénario social pour un nouveau consommateur
 - 7.6.2. Types de comportement d'achat
 - 7.6.3. Styles de décision d'achat
 - 7.6.4. Niveau de participation des consommateurs
 - 7.6.5. Faire du shopping ou "aller dans les magasins"
 - 7.6.6. Achats impulsifs et impulsifs
 - 7.6.7. Le consommateur en ligne
 - 7.6.8. Le consumérisme et la protection des consommateurs

Module 8. Publicité et relations publiques

- 8.1. Publicité et relations publiques : fondements conceptuels
 - 8.1.1. Qu'est-ce que la communication persuasive ?
 - 8.1.2. Concept et dimensions de la publicité et des relations publiques
- 8.2. Approche historique du phénomène de la publicité et des relations publiques
 - 8.2.1. Nouvelles tendances publicitaires actuelles. Domaines d'application actuels de la RRPP
 - 8.2.2. Parrainage, Mécénat, *Lobbying*, *Publicité*
- 8.3. Les bases du système et du processus de publicité
 - 8.3.1. L'expéditeur dans la publicité : l'annonceur et l'agence de publicité
 - 8.3.2. Caractéristiques générales du processus
- 8.4. Le message dans la publicité
 - 8.4.1. Messages publicitaires dans les médias conventionnels
- 8.5. Le canal dans la publicité : médias, supports et formes publicitaires
 - 8.5.1. Médias conventionnels et *Below the Line*
- 8.6. Le récepteur dans la publicité : le public cible
 - 8.6.1. Comportement des consommateurs : facteurs de conditionnement
- 8.7. Principes fondamentaux du processus publicitaire
 - 8.7.1. Planification stratégique de la publicité
 - 8.7.2. Phase préliminaire : le Briefing et objectifs publicitaires
 - 8.7.3. La stratégie créative et la stratégie médiatique
- 8.8. Principes fondamentaux du système et du processus des relations publiques
 - 8.8.1. L'expéditeur dans les relations publiques
 - 8.8.2. Les relations publiques dans les organisations
 - 8.8.3. La société de relations publiques
- 8.9. Le message dans les relations publiques
 - 8.9.1. Le libellé dans les relations publiques
 - 8.9.2. L'expression orale dans les relations publiques
- 8.10. La chaîne des relations publiques
 - 8.10.1. Médias personnels et de masse
 - 8.10.2. Le récepteur en relations publiques
 - 8.10.3. Audiences stratégiques en matière de relations publiques

Module 9. Tourisme et coopération au développement local

- 9.1. Approche du problème du Développement
 - 9.1.1. Concepts de base
 - 9.1.2. Pauvreté et développement
 - 9.1.3. Types de Tourisme et durabilité
 - 9.1.4. Déséquilibres Nord/ Sud. Concept de développement
 - 9.1.5. Objectifs du Millénaire pour le Développement (OMD). Droits de l'homme
- 9.2. L'aide, les acteurs et le cadre juridique de la Coopération Internationale au Développement
 - 9.2.1. Évolution historique de la Coopération Internationale au Développement
 - 9.2.2. Introduction à la Coopération Internationale au Développement
 - 9.2.3. Une brève histoire des systèmes de coopération au développement
- 9.3. Le tourisme, un outil de coopération internationale
 - 9.3.1. Le rôle des femmes dans les politiques de coopération internationale
 - 9.3.2. Les droits des femmes et leur intégration dans les politiques de coopération de l'AECID
 - 9.3.3. Différences et similitudes entre le MED et le GED
 - 9.3.3. Conférences mondiales des femmes
- 9.4. Gestion dans le secteur non lucratif
 - 9.4.1. La croissance du secteur non lucratif et du partenariat à l'échelle mondiale
 - 9.4.2. Le secteur non lucratif et ses organisations : classification
 - 9.4.3. La gestion des organisations à but non lucratif comme coopération pour le développement du tourisme local
- 9.5. La planification stratégique dans les organisations à but non lucratif
 - 9.5.1. Conceptualisation
 - 9.5.2. La planification stratégique étape par étape
- 9.6. L'impact des partenariats sur la société
 - 9.6.1. Contributions à la qualité de vie et à la gouvernance des pays
 - 9.6.2. Conséquences négatives de l'action du troisième secteur
 - 9.6.3. Collaboration dans le secteur non lucratif

- 9.7. L'écotourisme comme stratégie de coopération au développement local
 - 9.7.1. Les origines de l'écotourisme
 - 9.7.2. Éléments de l'écotourisme
 - 9.7.3. Aspects économiques de l'écotourisme
 - 9.7.3. Implication de la population locale
- 9.8. Planification de l'écotourisme
 - 9.8.1. Conception du projet
 - 9.8.2. Marketing de l'écotourisme
 - 9.8.3. Canaux de distribution
 - 9.8.3. Responsabilité de l'écotouriste
- 9.9. Études de cas
 - 9.9.1. Tourisme basé sur les communautés ethniques : une étude de cas à Chiang Rai
 - 9.9.2. Le développement communautaire vers un Tourisme Durable
 - 9.9.3. Tourisme en Thaïlande : approches et politiques communautaires
 - 9.9.3. Intégration du développement de la politique sociale par la communauté locale
 - 9.9.4. Élaboration de plans locaux : problèmes et avantages de la participation locale





“

Cette formation universitaire représente la proposition académique la plus actuelle sur le marché et vous garantira une mise à jour immédiate et rigoureuse”

04

Objectifs pédagogiques

L'objectif principal de ce programme universitaire est de renforcer chez les professionnels les compétences nécessaires pour appliquer les principes du Tourisme Durable dans divers contextes du secteur touristique. Grâce à une structure qui intègre des contenus spécialisés et des activités pratiques, il favorisera une compréhension approfondie des défis actuels du secteur et le développement de compétences pour y faire face avec un critère technique. Il encouragera ainsi une formation axée sur la qualité, l'innovation et l'analyse stratégique des différents marchés touristiques.





“

TECH Global University vous proposera une méthodologie différenciée qui favorisera le développement de compétences clés dans un domaine caractérisé par son évolution constante”

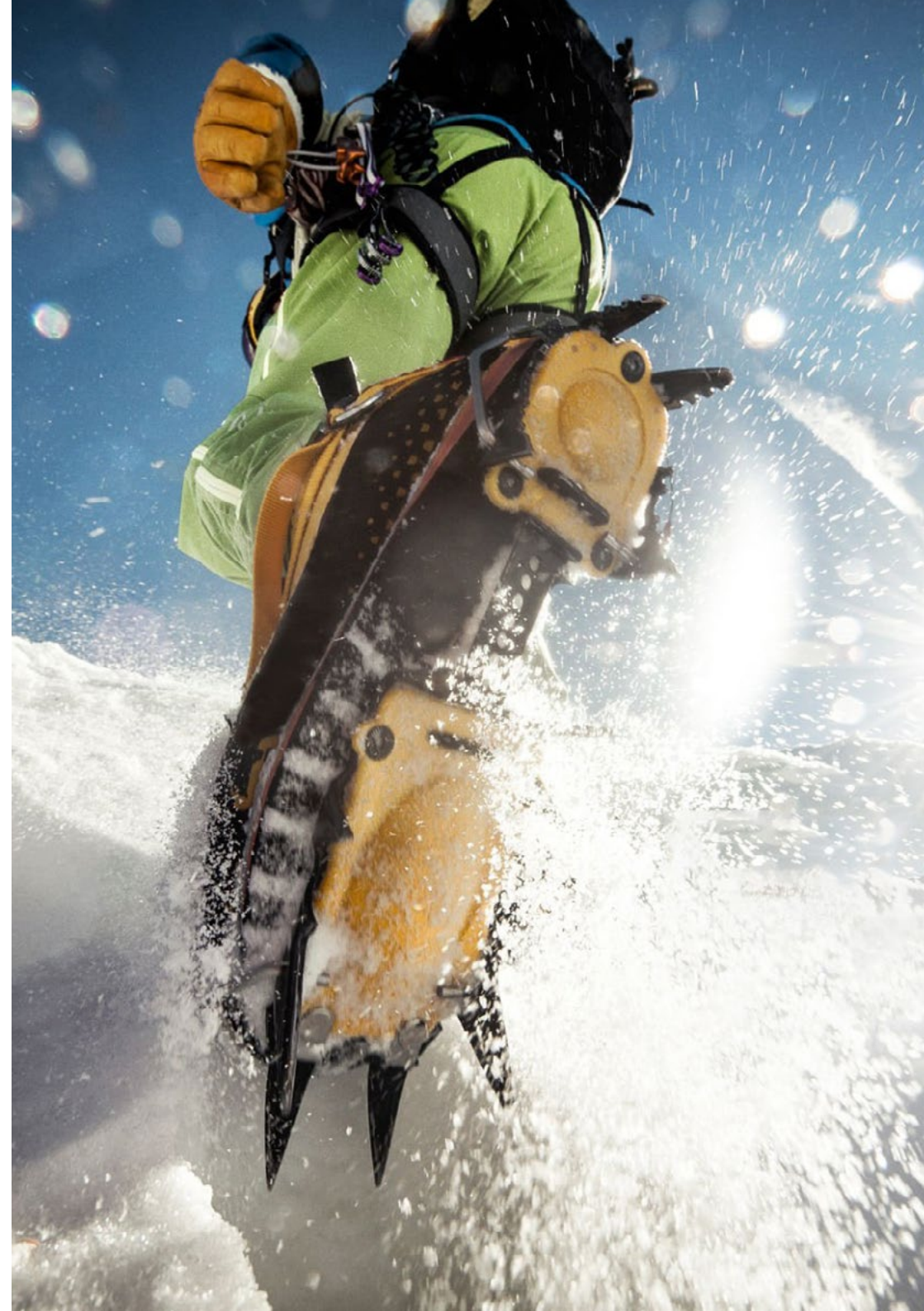


Objectif général

- Cette formation universitaire a pour objectif de fournir aux étudiants une vision globale du Tourisme Durable, en abordant ses fondements conceptuels, son évolution normative et ses applications pratiques dans différents contextes territoriaux. Il vise également à promouvoir une compréhension critique des impacts environnementaux, sociaux et économiques du tourisme, ainsi qu'à encourager la conception de propositions conformes aux critères de durabilité. En outre, il encourage la réflexion stratégique, la capacité de diagnostic et la prise de décisions éclairées, essentielles pour promouvoir des modèles touristiques responsables et adaptés à la dynamique contemporaine du secteur



Découvrez les nouvelles stratégies touristiques axées sur la coopération et le développement local, qui encouragent les initiatives générant des bénéfices durables pour les communautés d'accueil"





Objectifs spécifiques

Module 1. Aménagement et gestion des espaces de tourisme durable

- ♦ Développer des stratégies pour une gestion efficace des ressources naturelles dans les destinations touristiques
- ♦ Appliquer des méthodologies pour évaluer l'impact environnemental, social et économique du Tourisme

Module 2. Gestion du patrimoine culturel

- ♦ Analyser les meilleures pratiques pour la conservation et la mise en valeur du patrimoine culturel
- ♦ Mettre en œuvre des stratégies de Tourisme culturel qui équilibrent rentabilité et durabilité

Module 3. Principes fondamentaux du Marketing

- ♦ Appliquer des stratégies marketing adaptées à l'industrie du tourisme durable
- ♦ Identifier les tendances et les besoins du marché afin de développer des produits touristiques innovants

Module 4. Structure des marchés du tourisme

- ♦ Comprendre la dynamique et la segmentation des marchés touristiques mondiaux
- ♦ Évaluer l'impact de l'offre et de la demande sur la compétitivité des destinations touristiques

Module 5. Publicité et communication touristiques interactives

- ♦ Concevoir des campagnes publicitaires numériques axées sur la promotion du Tourisme durable
- ♦ Mettre en œuvre des stratégies de communication interactive pour améliorer l'expérience du touriste

Module 6. Gestion de la qualité et innovation dans le Tourisme

- ♦ Appliquer des modèles de qualité pour améliorer la compétitivité et la durabilité du secteur touristique
- ♦ Concevoir des plans d'innovation visant à optimiser les services touristiques

Module 7. Comportement des consommateurs

- ♦ Analyser les motivations et les préférences des consommateurs dans le domaine du tourisme
- ♦ Développer des stratégies pour améliorer l'expérience du touriste à partir de son comportement

Module 8. Publicité et relations publiques

- ♦ Concevoir des stratégies de relations publiques pour renforcer l'image des destinations touristiques durables
- ♦ Appliquer des techniques de communication pour gérer la réputation et la crédibilité dans le secteur

Module 9. Tourisme et coopération au développement local

- ♦ Concevoir des projets de Tourisme durable qui contribuent au développement des communautés locales
- ♦ Appliquer des modèles de coopération internationale pour promouvoir le Tourisme responsable

05 Stage Pratique

Une fois la phase en ligne terminée, le professionnel effectuera un stage dans une entreprise de référence du secteur, où il pourra consolider et enrichir les connaissances acquises. De plus, ce processus sera encadré par un tuteur spécialisé, ce qui garantira un accompagnement technique rigoureux et en phase avec les objectifs du programme universitaire.



“

*Vous effectuerez votre stage
dans une entreprise de référence
appartenant au secteur du tourisme”*

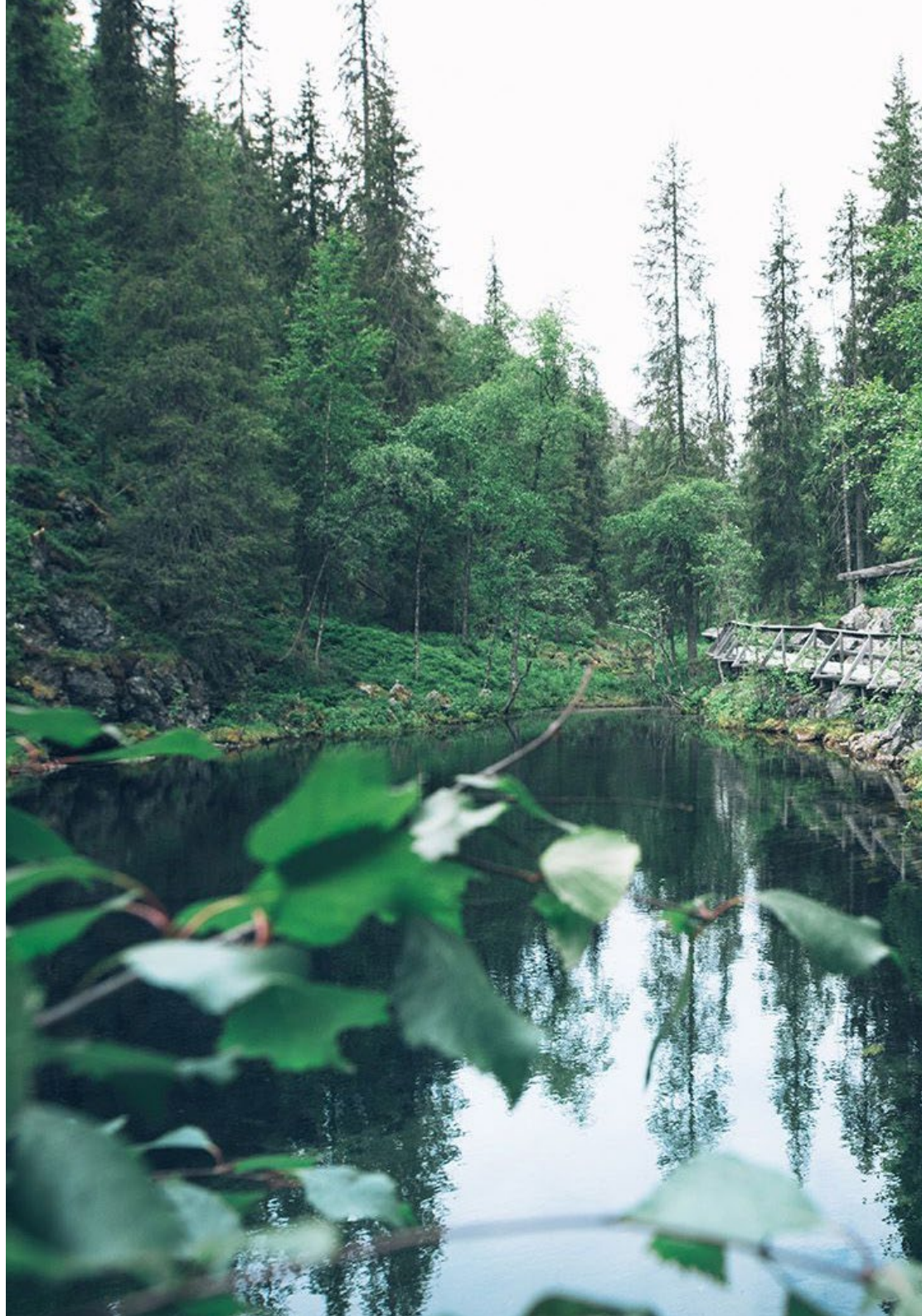
La période de formation pratique de ce programme universitaire en Tourisme Durable comprend un stage intensif dans une entreprise reconnue du secteur, qui se déroule du lundi au vendredi, sous la supervision directe d'un professionnel spécialisé. Cette expérience permettra au diplômé de s'intégrer dans un environnement réel, en collaborant avec des équipes techniques de référence et en appliquant les connaissances acquises dans des situations concrètes du domaine du tourisme.

Dans le cadre de cette proposition à caractère nettement pratique, les activités sont axées sur le développement et le perfectionnement des compétences liées à la durabilité touristique, un domaine qui exige un haut niveau de spécialisation. En ce sens, les stages seront axés sur des processus permettant d'aborder la planification, la gestion et l'évaluation de projets touristiques ayant un impact positif sur le territoire et les communautés locales.

Ainsi, ce programme universitaire se présente comme une opportunité clé pour les professionnels de se familiariser avec des environnements innovants et en phase avec les défis actuels du tourisme. En outre, ils pourront appliquer des méthodologies durables dans des scénarios réels, en accédant à des espaces équipés et à des contextes collaboratifs, ce qui facilitera la consolidation de leurs compétences dans un cadre pratique, dynamique et très exigeant.

L'enseignement pratique sera dispensé avec la participation active de l'étudiant, qui réalisera les activités et les procédures de chaque domaine de compétence (apprendre à apprendre et à faire), avec l'accompagnement et les conseils des enseignants et d'autres collègues formateurs qui facilitent le travail en équipe et l'intégration multidisciplinaire en tant que compétences transversales pour la pratique touristique (apprendre à être et apprendre à être en relation).

Les procédures décrites ci-dessous constitueront la base de la partie pratique de la formation et leur mise en œuvre sera fonction de la disponibilité et de la charge de travail du centre, les activités proposées étant les suivantes :





| Module | Activité pratique |
|--|--|
| Conception stratégique d'espaces touristiques dans une optique durable | Analyser le système touristique et caractériser les scénarios durables |
| | Évaluer les politiques touristiques appliquées au développement durable |
| | Concevoir un schéma de base pour un plan stratégique destiné à une destination touristique |
| | Appliquer l'analyse SWOT à la planification d'espaces touristiques |
| Stratégies de gestion du patrimoine culturel dans les destinations touristiques | Analyser la valeur du patrimoine culturel dans la configuration des produits touristiques |
| | Évaluer les politiques de conservation appliquées dans des contextes touristiques réels |
| | Identifier les ressources patrimoniales présentant un potentiel touristique dans différents territoires |
| | Concevoir des propositions d'interprétation du patrimoine destinées aux visiteurs |
| Analyse de la structure et de la dynamique des marchés touristiques | Examiner l'évolution historique du tourisme et son influence sur les modèles actuels de développement touristique |
| | Interpréter les facteurs qui conditionnent la demande touristique et leur relation avec la saisonnalité et les nouvelles tendances |
| | Évaluer la structure et le fonctionnement des marchés touristiques à différentes échelles territoriales |
| | Analyser l'interaction entre l'offre et la demande touristique, en tenant compte des ressources disponibles et de l'intégration des innovations technologiques |
| Création de campagnes numériques durables pour la promotion des destinations touristiques | Concevoir une stratégie numérique appliquée à la promotion d'une destination touristique, en intégrant des outils de marketing en ligne |
| | Gérer les contenus touristiques sur les plateformes numériques et les réseaux sociaux, en adaptant le message au public cible |
| | Appliquer des techniques de référencement web (SEO et SEM) pour accroître la visibilité des produits touristiques dans les moteurs de recherche |
| | Analyser les métriques numériques pour évaluer la performance des campagnes de communication touristique interactive |

Assurance responsabilité civile

La principale préoccupation de l'université est de garantir la sécurité des stagiaires et des autres collaborateurs nécessaires aux processus de formation pratique dans l'entreprise. Parmi les mesures destinées à atteindre cet objectif figure la réponse à tout incident pouvant survenir au cours de la formation d'apprentissage.

À cette fin, l'université s'engage à souscrire une assurance responsabilité civile pour couvrir toute éventualité pouvant survenir pendant le séjour au centre de stage.

Cette police d'assurance couvrant la Responsabilité Civile des stagiaires doit être complète et doit être souscrite avant le début de la période de Formation Pratique. Ainsi, le professionnel n'a pas à se préoccuper des imprévus et bénéficiera d'une couverture jusqu'à la fin du stage pratique dans le centre.



Conditions générales pour la formation pratique

Les conditions générales de la convention de stage pour le programme sont les suivantes :

1.TUTEUR : Pendant le Mastère Spécialisé Hybride, l'étudiant se verra attribuer deux tuteurs qui l'accompagneront tout au long du processus, en résolvant tous les doutes et toutes les questions qui peuvent se poser. D'une part, il y aura un tuteur professionnel appartenant au centre de placement qui aura pour mission de guider et de soutenir l'étudiant à tout moment. D'autre part, un tuteur académique sera également assigné à l'étudiant, et aura pour mission de coordonner et d'aider l'étudiant tout au long du processus, en résolvant ses doutes et en lui facilitant tout ce dont il peut avoir besoin. De cette manière, le professionnel sera accompagné à tout moment et pourra consulter les doutes qui pourraient surgir, tant sur le plan pratique que sur le plan académique.

2.DURÉE: Le programme de formation pratique se déroulera sur trois semaines continues, réparties en journées de 8 heures, cinq jours par semaine. Les jours de présence et l'emploi du temps relèvent de la responsabilité du centre, qui en informe dûment et préalablement le professionnel, et suffisamment à l'avance pour faciliter son organisation.

3.ABSENCE: En cas de non présentation à la date de début du Mastère Spécialisé Hybride, l'étudiant perdra le droit au stage sans possibilité de remboursement ou de changement de dates. Une absence de plus de deux jours au stage, sans raison médicale justifiée, entraînera l'annulation du stage et, par conséquent, la résiliation automatique du contrat. Tout problème survenant au cours du séjour doit être signalé d'urgence au tuteur académique.

4.CERTIFICATION: Les étudiants qui achèvent avec succès le Mastère Spécialisé Hybride recevront un certificat accréditant le séjour pratique dans le centre en question.

5.RELATION DE TRAVAIL: Le Mastère Spécialisé Hybride ne constituera en aucun cas une relation de travail de quelque nature que ce soit.

6.PRÉREQUIS : Certains centres peuvent être amenés à exiger des références académiques pour suivre le Mastère Spécialisé Hybride. Dans ce cas, il sera nécessaire de le présenter au département de formations de TECH afin de confirmer l'affectation du centre choisi.

7.NON INCLUS: Le Mastère Spécialisé Hybride n'inclus aucun autre élément non mentionné dans les présentes conditions. Par conséquent, il ne comprend pas l'hébergement, le transport vers la ville où le stage a lieu, les visas ou tout autre avantage non décrit.

Toutefois, les étudiants peuvent consulter leur tuteur académique en cas de doutes ou de recommandations à cet égard. Ce dernier lui fournira toutes les informations nécessaires pour faciliter les démarches.

06

Centres de stages

TECH Global University offre aux étudiants la possibilité de consolider leurs connaissances en Tourisme Durable grâce à un stage pratique dans un centre prestigieux, soigneusement sélectionné pour son expérience dans le secteur. Cette expérience, conçue pour renforcer l'application concrète des contenus appris, peut être réalisée dans différentes institutions réparties à travers le monde. TECH Global University garantit ainsi un environnement professionnel diversifié et contextualisé, dans lequel le professionnel pourra aborder les problématiques actuelles du tourisme dans une perspective durable, en intégrant des approches adaptées aux particularités de chaque destination et en contribuant activement au développement responsable.



“

Grâce à une technologie de pointe et aux connaissances actualisées fournies par des experts du secteur, vous renforcerez votre profil professionnel”



Les étudiants peuvent suivre la partie pratique de ce Mastère Spécialisé Hybride dans les centres suivants :



Atperson Albacete

| | |
|---------|----------|
| Pays | Ville |
| Espagne | Albacete |

Adresse : C/ Doctor Fleming, 5, 02004 (Albacete)

Il s'agit d'une école de formation professionnelle pour l'emploi qui a pour objectif la formation des travailleurs, des chômeurs et des indépendants

Formations pratiques connexes :

- Tourisme Durable





École de Commerce

Atperson Cuenca

Pays

Espagne

Ville

Cuenca

Adresse : Plaza del Romero, 2, 16004 (Cuenca)

Il s'agit d'une école de formation professionnelle pour l'emploi qui a pour objectif la formation des travailleurs, des chômeurs et des indépendants

Formations pratiques connexes :

- Tourisme Durable



École de Commerce

Atperson Tarancón

Pays

Espagne

Ville

Cuenca

Adresse : C/ Pasión, 1, 16400, Tarancón (Cuenca)

Il s'agit d'une école de formation professionnelle pour l'emploi qui a pour objectif la formation des travailleurs, des chômeurs et des indépendants

Formations pratiques connexes :

- Tourisme Durable



École de Commerce

Atperson Guadalajara

Pays

Espagne

Ville

Guadalajara

Adresse : C/ Doctor Layna Serrano, 20,
19002 (Guadalajara)

Il s'agit d'une école de formation professionnelle pour l'emploi qui a pour objectif la formation des travailleurs, des chômeurs et des indépendants

Formations pratiques connexes :

- Tourisme Durable

07

Opportunités de carrière

Ce programme offrira aux étudiants l'accès à un large éventail d'opportunités professionnelles dans le domaine du Tourisme Durable. En intégrant des critères environnementaux, sociaux et économiques, il leur permettra d'accéder à des postes tels que gestionnaire de destinations touristiques responsables, technicien en aménagement du territoire ou consultant en initiatives de développement local. Il facilitera également leur insertion dans des organismes internationaux, des entités publiques et des entreprises qui promeuvent des modèles touristiques innovants. Ainsi, les professionnels seront prêts à assumer des responsabilités dans un secteur qui exige des solutions durables et des stratégies adaptées aux défis actuels du territoire et du marché mondial.





“

En obtenant votre diplôme dans la plus grande université numérique au monde, vous aurez accès à de multiples opportunités professionnelles qui stimuleront la croissance de votre carrière”

Profil des diplômés

Le diplômé de ce Mastère Spécialisé Hybride aura une vision stratégique du tourisme axée sur la durabilité, maîtrisant les outils permettant d'évaluer les impacts, de concevoir des propositions responsables et de coordonner des projets dans des contextes divers. De plus, vous serez capable d'intégrer des variables socioculturelles et territoriales dans la prise de décision. Grâce à l'approche multidimensionnelle du programme universitaire, vous développerez des compétences pour diriger des processus d'innovation, gérer efficacement les ressources touristiques et vous adapter aux tendances mondiales du secteur. Vous serez ainsi en mesure d'évoluer avec aisance dans des environnements dynamiques, en apportant des solutions qui équilibrent la compétitivité de la destination et le respect de l'environnement.

Vous souhaitez vous démarquer dans un secteur en constante évolution ? Grâce à ce programme universitaire aux méthodologies innovantes, vous pouvez y parvenir. Inscrivez-vous à TECH Global University !

- ♦ **Pensée critique** : évaluer des situations et prendre des décisions éclairées
- ♦ **Communication efficace** : transmettre clairement des idées dans différents contextes professionnels
- ♦ **Adaptabilité** : s'adapter à de nouveaux environnements, technologies ou changements dans le secteur
- ♦ **Travail d'équipe** : collaborer avec d'autres pour atteindre efficacement des objectifs communs



À l'issue de ce programme, vous serez en mesure d'utiliser vos connaissances et vos compétences dans les postes suivants :

- 1. Gestionnaire de destinations touristiques durables** : Responsable de la conception et de la coordination de stratégies qui équilibrent le développement touristique et la préservation de l'environnement.
- 2. Consultant en développement local et tourisme responsable** : Conseiller pour des projets touristiques axés sur le bénéfice des communautés et l'utilisation rationnelle des ressources.
- 3. Technicien en planification touristique** : chargé d'élaborer des plans territoriaux de tourisme qui intègrent des critères durables et répondent aux besoins de l'environnement.
- 4. Coordinateur de projets écotouristiques** : superviseur d'initiatives basées sur le tourisme de nature, avec un accent sur l'éducation environnementale et la conservation.
- 5. Responsable de l'innovation dans les entreprises touristiques** : chargé de développer des solutions créatives qui améliorent l'offre touristique en cohérence avec les principes de durabilité.
- 6. Analyste des marchés touristiques** : chargé d'étudier les tendances, les flux et les comportements du marché afin d'orienter les décisions stratégiques des destinations ou des entreprises.
- 7. Conseiller en politiques de tourisme durable** : chargé de collaborer avec des entités publiques ou privées à la conception et à la mise en œuvre de réglementations ou de plans durables.



Vous assumerez des rôles stratégiques dans la gestion de destinations responsables, en appliquant des approches intégrées pour garantir un développement touristique équilibré et durable”

08

Méthodologie d'étude

TECH est la première université au monde à combiner la méthodologie des **case studies** avec **Relearning**, un système d'apprentissage 100% en ligne basé sur la répétition guidée.

Cette stratégie d'enseignement innovante est conçue pour offrir aux professionnels la possibilité d'actualiser leurs connaissances et de développer leurs compétences de manière intensive et rigoureuse. Un modèle d'apprentissage qui place l'étudiant au centre du processus académique et lui donne le rôle principal, en s'adaptant à ses besoins et en laissant de côté les méthodologies plus conventionnelles.



“

*TECH vous prépare à relever de nouveaux défis
dans des environnements incertains et à réussir
votre carrière”*

L'étudiant: la priorité de tous les programmes de TECH

Dans la méthodologie d'étude de TECH, l'étudiant est le protagoniste absolu. Les outils pédagogiques de chaque programme ont été sélectionnés en tenant compte des exigences de temps, de disponibilité et de rigueur académique que demandent les étudiants d'aujourd'hui et les emplois les plus compétitifs du marché.

Avec le modèle éducatif asynchrone de TECH, c'est l'étudiant qui choisit le temps qu'il consacre à l'étude, la manière dont il décide d'établir ses routines et tout cela dans le confort de l'appareil électronique de son choix. L'étudiant n'a pas besoin d'assister à des cours en direct, auxquels il ne peut souvent pas assister. Les activités d'apprentissage se dérouleront à votre convenance. Vous pouvez toujours décider quand et où étudier.

“

*À TECH, vous n'aurez PAS de cours en direct
(auxquelles vous ne pourrez jamais assister)”*



Les programmes d'études les plus complets au niveau international

TECH se caractérise par l'offre des itinéraires académiques les plus complets dans l'environnement universitaire. Cette exhaustivité est obtenue grâce à la création de programmes d'études qui couvrent non seulement les connaissances essentielles, mais aussi les dernières innovations dans chaque domaine.

Grâce à une mise à jour constante, ces programmes permettent aux étudiants de suivre les évolutions du marché et d'acquérir les compétences les plus appréciées par les employeurs. Ainsi, les diplômés de TECH reçoivent une préparation complète qui leur donne un avantage concurrentiel significatif pour progresser dans leur carrière.

De plus, ils peuvent le faire à partir de n'importe quel appareil, PC, tablette ou smartphone.

“

Le modèle de TECH est asynchrone, de sorte que vous pouvez étudier sur votre PC, votre tablette ou votre smartphone où vous voulez, quand vous voulez et aussi longtemps que vous le voulez”

Case studies ou Méthode des cas

La méthode des cas est le système d'apprentissage le plus utilisé par les meilleures écoles de commerce du monde. Développée en 1912 pour que les étudiants en Droit n'apprennent pas seulement le droit sur la base d'un contenu théorique, sa fonction était également de leur présenter des situations réelles et complexes. De cette manière, ils pouvaient prendre des décisions en connaissance de cause et porter des jugements de valeur sur la manière de les résoudre. Elle a été établie comme méthode d'enseignement standard à Harvard en 1924.

Avec ce modèle d'enseignement, ce sont les étudiants eux-mêmes qui construisent leurs compétences professionnelles grâce à des stratégies telles que *Learning by doing* ou le *Design Thinking*, utilisées par d'autres institutions renommées telles que Yale ou Stanford.

Cette méthode orientée vers l'action sera appliquée tout au long du parcours académique de l'étudiant avec TECH. Vous serez ainsi confronté à de multiples situations de la vie réelle et devrez intégrer des connaissances, faire des recherches, argumenter et défendre vos idées et vos décisions. Il s'agissait de répondre à la question de savoir comment ils agiraient lorsqu'ils seraient confrontés à des événements spécifiques complexes dans le cadre de leur travail quotidien.



Méthode Relearning

Chez TECH, les *case studies* sont complétées par la meilleure méthode d'enseignement 100% en ligne: le *Relearning*.

Cette méthode s'écarte des techniques d'enseignement traditionnelles pour placer l'apprenant au centre de l'équation, en lui fournissant le meilleur contenu sous différents formats. De cette façon, il est en mesure de revoir et de répéter les concepts clés de chaque matière et d'apprendre à les appliquer dans un environnement réel.

Dans le même ordre d'idées, et selon de multiples recherches scientifiques, la répétition est le meilleur moyen d'apprendre. C'est pourquoi TECH propose entre 8 et 16 répétitions de chaque concept clé au sein d'une même leçon, présentées d'une manière différente, afin de garantir que les connaissances sont pleinement intégrées au cours du processus d'étude.

Le Relearning vous permettra d'apprendre plus facilement et de manière plus productive tout en développant un esprit critique, en défendant des arguments et en contrastant des opinions: une équation directe vers le succès.



Un Campus Virtuel 100% en ligne avec les meilleures ressources didactiques

Pour appliquer efficacement sa méthodologie, TECH se concentre à fournir aux diplômés du matériel pédagogique sous différents formats: textes, vidéos interactives, illustrations et cartes de connaissances, entre autres. Tous ces supports sont conçus par des enseignants qualifiés qui axent leur travail sur la combinaison de cas réels avec la résolution de situations complexes par la simulation, l'étude de contextes appliqués à chaque carrière professionnelle et l'apprentissage basé sur la répétition, par le biais d'audios, de présentations, d'animations, d'images, etc.

Les dernières données scientifiques dans le domaine des Neurosciences soulignent l'importance de prendre en compte le lieu et le contexte d'accès au contenu avant d'entamer un nouveau processus d'apprentissage. La possibilité d'ajuster ces variables de manière personnalisée aide les gens à se souvenir et à stocker les connaissances dans l'hippocampe pour une rétention à long terme. Il s'agit d'un modèle intitulé *Neurocognitive context-dependent e-learning* qui est sciemment appliqué dans le cadre de ce diplôme universitaire.

D'autre part, toujours dans le but de favoriser au maximum les contacts entre mentors et mentorés, un large éventail de possibilités de communication est offert, en temps réel et en différé (messagerie interne, forums de discussion, service téléphonique, contact par courrier électronique avec le secrétariat technique, chat et vidéoconférence).

De même, ce Campus Virtuel très complet permettra aux étudiants TECH d'organiser leurs horaires d'études en fonction de leurs disponibilités personnelles ou de leurs obligations professionnelles. De cette manière, ils auront un contrôle global des contenus académiques et de leurs outils didactiques, mis en fonction de leur mise à jour professionnelle accélérée.



Le mode d'étude en ligne de ce programme vous permettra d'organiser votre temps et votre rythme d'apprentissage, en l'adaptant à votre emploi du temps"

L'efficacité de la méthode est justifiée par quatre acquis fondamentaux:

1. Les étudiants qui suivent cette méthode parviennent non seulement à assimiler les concepts, mais aussi à développer leur capacité mentale au moyen d'exercices pour évaluer des situations réelles et appliquer leurs connaissances.
2. L'apprentissage est solidement traduit en compétences pratiques ce qui permet à l'étudiant de mieux s'intégrer dans le monde réel.
3. L'assimilation des idées et des concepts est rendue plus facile et plus efficace, grâce à l'utilisation de situations issues de la réalité.
4. Le sentiment d'efficacité de l'effort investi devient un stimulus très important pour les étudiants, qui se traduit par un plus grand intérêt pour l'apprentissage et une augmentation du temps passé à travailler sur le cours.

La méthodologie universitaire la mieux évaluée par ses étudiants

Les résultats de ce modèle académique innovant sont visibles dans les niveaux de satisfaction générale des diplômés de TECH.

L'évaluation par les étudiants de la qualité de l'enseignement, de la qualité du matériel, de la structure du cours et des objectifs est excellente. Il n'est pas surprenant que l'institution soit devenue l'université la mieux évaluée par ses étudiants selon l'indice global score, obtenant une note de 4,9 sur 5.

Accédez aux contenus de l'étude depuis n'importe quel appareil disposant d'une connexion Internet (ordinateur, tablette, smartphone) grâce au fait que TECH est à la pointe de la technologie et de l'enseignement.

Vous pourrez apprendre grâce aux avantages offerts par les environnements d'apprentissage simulés et à l'approche de l'apprentissage par observation: le Learning from an expert.

Ainsi, le meilleur matériel pédagogique, minutieusement préparé, sera disponible dans le cadre de ce programme:



Matériel didactique

Tous les contenus didactiques sont créés par les spécialistes qui enseignent les cours. Ils ont été conçus en exclusivité pour le programme afin que le développement didactique soit vraiment spécifique et concret.

Ces contenus sont ensuite appliqués au format audiovisuel afin de mettre en place notre mode de travail en ligne, avec les dernières techniques qui nous permettent de vous offrir une grande qualité dans chacune des pièces que nous mettrons à votre service.



Pratique des aptitudes et des compétences

Vous effectuerez des activités visant à développer des compétences et des aptitudes spécifiques dans chaque domaine. Pratiques et dynamiques permettant d'acquérir et de développer les compétences et les capacités qu'un spécialiste doit acquérir dans le cadre de la mondialisation dans laquelle nous vivons.



Résumés interactifs

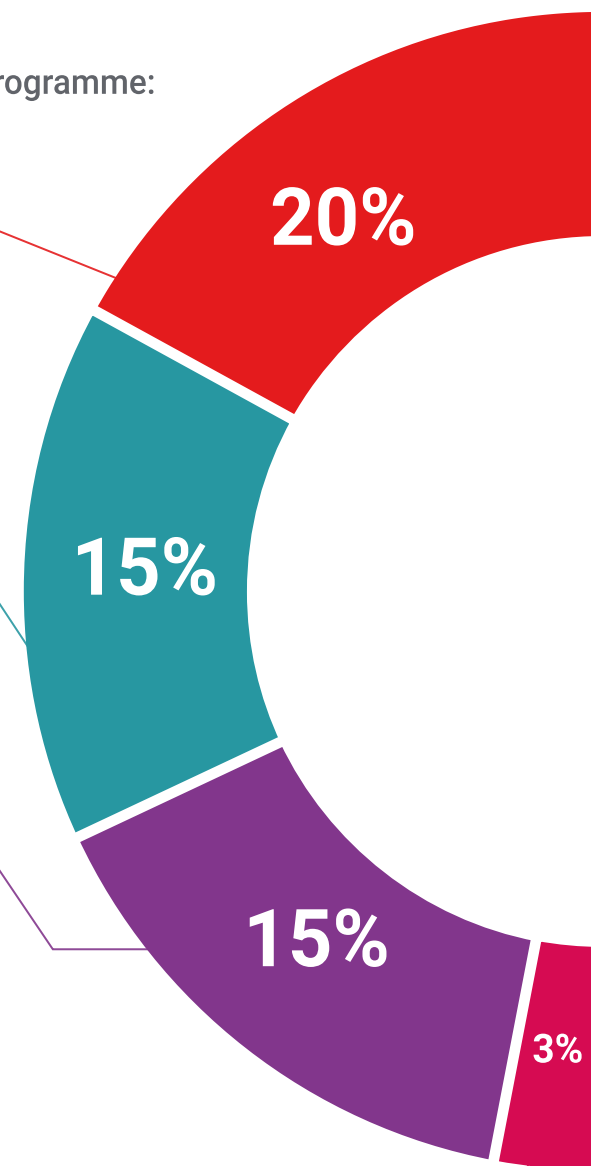
Nous présentons les contenus de manière attrayante et dynamique dans des dossiers multimédias qui incluent de l'audio, des vidéos, des images, des diagrammes et des cartes conceptuelles afin de consolider les connaissances.

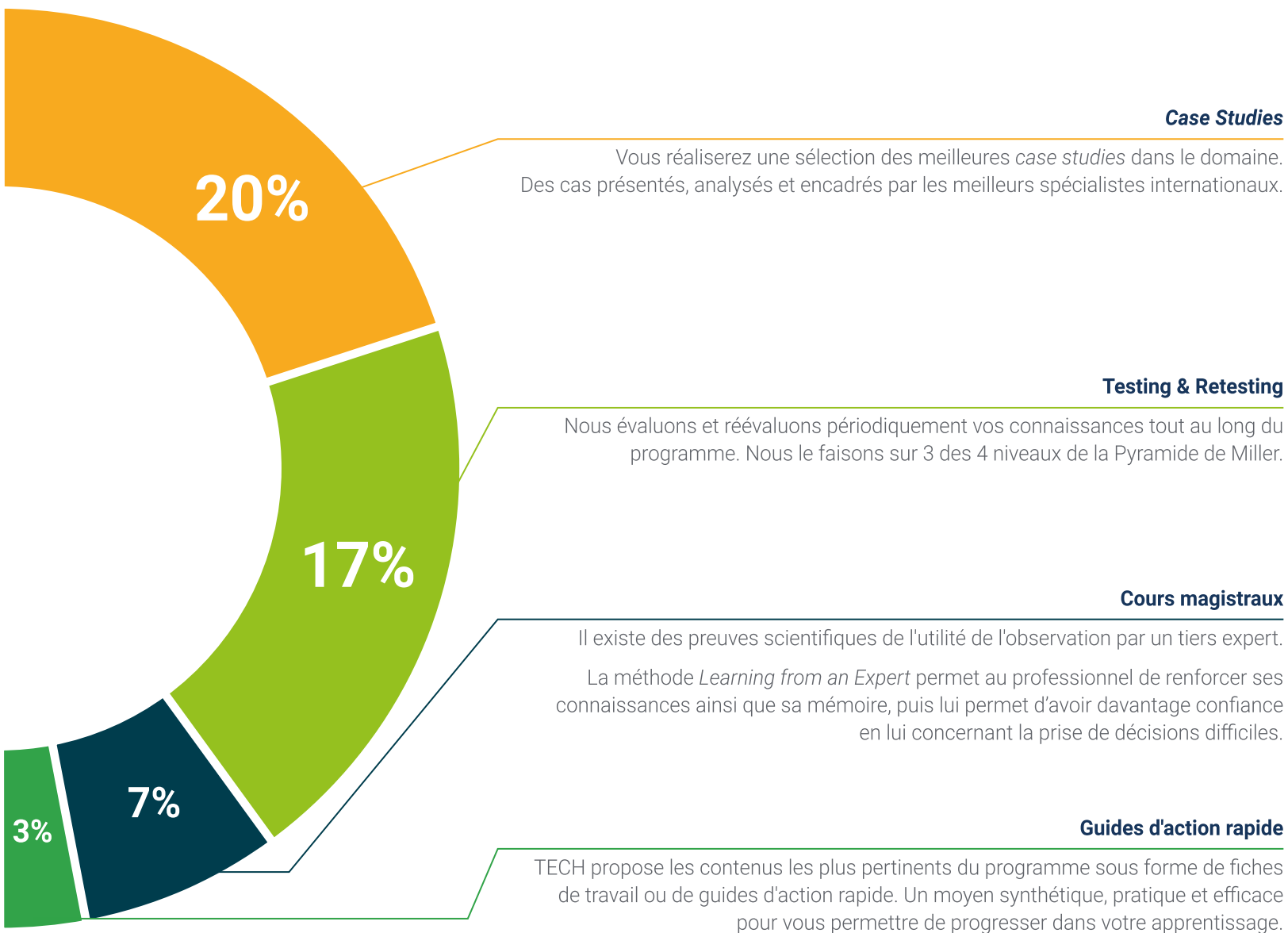
Ce système éducatif unique de présentation de contenu multimédia a été récompensé par Microsoft en tant que «European Success Story».



Lectures complémentaires

Articles récents, documents de consensus, guides internationaux, etc... Dans notre bibliothèque virtuelle, vous aurez accès à tout ce dont vous avez besoin pour compléter votre formation.





Case Studies

Vous réaliserez une sélection des meilleures *case studies* dans le domaine. Des cas présentés, analysés et encadrés par les meilleurs spécialistes internationaux.



Testing & Retesting

Nous évaluons et réévaluons périodiquement vos connaissances tout au long du programme. Nous le faisons sur 3 des 4 niveaux de la Pyramide de Miller.



Cours magistraux

Il existe des preuves scientifiques de l'utilité de l'observation par un tiers expert. La méthode *Learning from an Expert* permet au professionnel de renforcer ses connaissances ainsi que sa mémoire, puis lui permet d'avoir davantage confiance en lui concernant la prise de décisions difficiles.



Guides d'action rapide

TECH propose les contenus les plus pertinents du programme sous forme de fiches de travail ou de guides d'action rapide. Un moyen synthétique, pratique et efficace pour vous permettre de progresser dans votre apprentissage.



09 Diplôme

Le diplôme de Mastère Spécialisé Hybride en Tourisme Durable garantit, en plus de la formation la plus rigoureuse et actualisée, l'accès à un diplôme de Mastère Spécialisé Hybride délivré par TECH Global University.



“

*Terminez ce programme avec succès
et recevez votre diplôme sans avoir
à vous soucier des déplacements ou
des formalités administratives”*

Ce programme vous permettra d'obtenir votre diplôme propre de **Mastère Spécialisé Hybride en Tourisme Durable** approuvé par **TECH Global University**, la plus grande Université numérique du monde.

TECH Global University est une Université Européenne Officielle reconnue publiquement par le Gouvernement d'Andorre ([journal officiel](#)). L'Andorre fait partie de l'Espace Européen de l'Enseignement Supérieur (EEES) depuis 2003. L'EEES est une initiative promue par l'Union européenne qui vise à organiser le cadre international de formation et à harmoniser les systèmes d'enseignement supérieur des pays membres de cet espace. Le projet promeut des valeurs communes, la mise en œuvre d'outils communs et le renforcement de ses mécanismes d'assurance qualité afin d'améliorer la collaboration et la mobilité des étudiants, des chercheurs et des universitaires.

Ce diplôme propre de **TECH Global University** est un programme européen de formation continue et d'actualisation professionnelle qui garantit l'acquisition de compétences dans son domaine de connaissances, conférant une grande valeur curriculaire à l'étudiant qui réussit le programme.

TECH est membre de **l'Economics, Business and Enterprise Association (EBEA)**, una entidad de prestigio dedicada a impulsar la excelencia profesional en ciencias empresariales. Ce lien renforce son engagement en faveur de l'excellence académique dans le domaine des affaires.

Approbation/Adhésion



Diplôme: **Mastère Spécialisé Hybride en Tourisme Durable**

Modalité: **Hybride (en ligne + Stage Pratique)**

Durée: **12 mois**

Crédits: **60 + 4 ECTS**





Mastère Spécialisé Hybride

Tourisme Durable

Modalité: Hybride (en ligne + Stage Pratique)

Durée: 12 mois

Qualification: TECH Global University

Crédits: 60 + 4 ECTS

Mastère Spécialisé Hybride Tourisme Durable

Approbation/Adhésion



Economics, Business
and Enterprise Association

The background of the slide is a photograph of two hikers on a mountain trail. The hiker in the foreground is wearing a tan jacket and brown boots, with one foot lifted as if stepping. The hiker in the background is wearing green pants and a green jacket. They are walking on a grassy path that leads up a steep, rocky mountain slope. The sky is blue with some clouds.

tech global
university