

Mastère Hybride

Organisation d'Événements





tech université
technologique

Mastère Hybride Organisation d'Événements

Modalité: Hybride (En ligne + Pratiques)

Durée: 12 mois

Diplôme: TECH Université Technologique

Heures de cours: 1.620 h.

Accès au site web: www.techtitute.com/fr/ecole-de-commerce/mastere-hybride/mastere-hybride-organisation-evenements

Accueil

01

Présentation

page 4

02

Pourquoi suivre ce
Mastère Hybride?

page 8

03

Objectifs

page 12

04

Compétences

page 16

05

Direction de la formation

page 20

06

Plan d'étude

page 24

07

Stage Pratique

page 34

08

Où puis-je effectuer mon
Stage Pratique?

page 40

09

Méthodologie

page 44

10

Diplôme

page 52

01

Présentation

Les nouvelles technologies ont révolutionné l'organisation des événements. Dans de nombreux cas, le face-à-face a franchi la barrière pour laisser place à des environnements éminemment numériques. Il s'agit d'un changement auquel l'organisateur de tout événement doit aujourd'hui s'adapter rapidement. La planification, la maîtrise du secteur ou le protocole ne suffisent plus pour réaliser un excellent événement; une connaissance actualisée et spécialisée des dernières tendances technologiques est également nécessaire pour réussir. Ce Diplôme permet aux étudiants d'acquérir une connaissance approfondie d'un secteur afin d'être en mesure de diriger l'organisation d'un événement de manière professionnelle. Il offre également un séjour pratique de trois semaines intensives au cours desquelles vous pourrez développer tout votre potentiel dans une entreprise prestigieuse sous la direction des professionnels les plus expérimentés dans ce domaine.





“

Vous souhaitez connaître les dernières tendances en matière d'organisation d'événements? Inscrivez-vous et progressez avec les meilleurs enseignants du secteur"

Ce Mastère Hybride s'adresse aux professionnels du marketing, de la communication ou du journalisme qui souhaitent relever de nouveaux défis dans le domaine de l'organisation d'événements. Les compétences en matière de leadership, la planification et la capacité à faire face à des événements imprévus sont essentielles à la réussite de l'événement. Toutefois, cela nécessite une connaissance approfondie de l'organisation elle-même et du secteur qu'elle cible.

Les événements ont évolué, passant du traditionnel face-à-face à des événements virtuels où 100% des participants se trouvent dans des environnements numériques, ou à des événements hybrides où certains membres se connectent par l'intermédiaire de plateformes numériques tandis que les autres se trouvent dans un espace physique. Cette formation permettra aux étudiants de se familiariser avec les dernières tendances en matière d'organisation d'événements et d'obtenir comme résultat final le développement de leur propre modèle d'entreprise, à la fois en tant qu' *organisateur d'événements* et avec la création de leur propre agence événementielle.

Pendant les 12 mois de ce programme, les étudiants seront guidés par une équipe d'experts en la matière qui les aideront à organiser un événement du début à la fin et à maîtriser les dernières techniques dans les domaines du marketing, de la finance, de la stratégie, de la communication, de l'organisation, de la planification, des opérations et de la logistique. Il est essentiel que le praticien garde à l'esprit la nécessité d'accorder une importance égale à toutes ces disciplines pour obtenir des résultats optimaux.

Le contenu de ce programme a été élaboré par des experts du domaine, qui travaillent actuellement de manière professionnelle et qui disposent d'une vaste expérience dans le monde des affaires et dans le monde universitaire. Ainsi, les étudiants de ce Mastère Hybride sont assurés de recevoir un enseignement de qualité et des connaissances actualisées.

Au cours de ces 1 500 heures d'apprentissage, les étudiants suivront une phase théorique enseignée à 100% en ligne. À ce stade, vous disposerez de l'ensemble du matériel pédagogique que vous pourrez télécharger et consulter à tout moment. Cette liberté permet aux étudiants de combiner plus facilement leurs obligations personnelles avec une formation qui leur permettra d'évoluer dans leur domaine professionnel. À la fin de cette phase, les étudiants recevront également une formation pratique de trois semaines avec des professionnels du secteur dans une entreprise chargée d'organiser différents événements.

Ce **Mastère Hybride en Organisation d'Événements** contient le programme académique le plus complet et le plus actuel du marché. Les principales caractéristiques sont les suivantes:

- Développement de plus de 100 études de cas présentées par des professionnels de l'événementiel
- Les contenus graphiques, schématiques et éminemment pratiques avec lesquels ils sont conçus fournissent des informations Technique et Profondes sur les disciplines essentielles à la pratique professionnelle
- Le développement d'études de cas présentées par des experts en Communication, Marketing et Organisation d'Événements
- Les exercices pratiques où effectuer le processus d'auto-évaluation pour améliorer l'apprentissage
- Il met l'accent sur les méthodologies innovantes
- Cours théoriques, questions à l'expert, forums de discussion sur des sujets controversés et travail de réflexion individuel
- Tout cela sera complété par des cours théoriques, des questions à l'expert, des forums de discussion sur des sujets controversés et un travail de réflexion individuel
- Disponibilité des contenus à partir de tout appareil fixe ou portable doté d'une connexion internet
- En outre, vous pourrez effectuer un stage dans l'une des principales entreprises d'Organisation d'Événements



Acquérir une connaissance approfondie des événements numériques et l'appliquer à vos prochains événements"

“

Nous vous fournissons toutes les connaissances en matière de marketing, de planification et d'organisation pour mener à bien la gestion de tout événement”

Dans cette proposition de Master, de nature professionnalisante et de modalité d'apprentissage hybride, le programme vise à mettre à jour les organisateurs professionnels d'événements qui exercent leurs fonctions pour des entités publiques et privées, et qui requièrent un haut niveau de qualification. Le contenu est basé sur les dernières données scientifiques et orienté de manière didactique afin d'intégrer les connaissances théoriques dans la pratique de l'organisation d'événements de nature culturelle, politique, sociale, économique ou environnementale, entre autres.

Grâce à leur contenu multimédia développé avec les dernières technologies éducatives, ils permettront au professionnel Événements organisation d'apprendre de manière située et contextuelle, c'est-à-dire dans un environnement simulé qui fournira un apprentissage immersif programmé pour s'entraîner dans des situations réelles. La conception de ce programme est axée sur l'apprentissage par les problèmes, grâce auquel vous devrez essayer de résoudre les différentes situations de pratique professionnelle qui se présentent tout au long du programme. Pour ce faire, l'étudiant sera assisté d'un innovant système de vidéos interactives, créé par des experts reconnus.

Vous envisagez de créer votre propre agence événementielle? Faites le saut après ce Mastère Hybride et réussissez.

Combinez vos obligations personnelles avec un Mastère Hybride 100% en ligne dans sa phase théorique.



02

Pourquoi suivre ce Mastère Hybride?

Pour parvenir à un véritable développement dans le domaine de la gestion d'événements, il ne suffit pas de connaître les dernières procédures et techniques disponibles sur le marché. Il est essentiel d'approfondir la manière de les mettre en œuvre dans les différents cas qui peuvent se présenter dans cette discipline. C'est pour cette raison que TECH a conçu ce diplôme, qui combine les dernières mises à jour dans des domaines tels que le marketing, la communication, la finance ou la logistique, avec un séjour pratique dans une entreprise très prestigieuse. De cette manière, le spécialiste obtiendra une vision large et complète du panorama le plus récent de l'organisation d'événements. Une occasion unique de mettre à jour vos connaissances avec les meilleurs experts du domaine.



“

TECH vous offre l'opportunité de rejoindre une véritable entreprise pour vous développer dans un domaine de travail exigeant qui vous permettra, avec l'aide des meilleurs spécialistes, d'acquérir les derniers développements en matière d'organisation d'événements"

1. Actualisation des technologies les plus récentes

Les nouvelles technologies ont apporté des changements considérables dans le domaine de la gestion des événements. Les événements en face à face ont franchi la barrière et de plus en plus d'événements se déroulent entièrement sous forme numérique ou dans un système hybride. Cela signifie que le spécialiste chargé de ces tâches doit avoir une connaissance approfondie des derniers développements dans l'industrie. C'est pourquoi TECH présente cette formation pratique, qui permettra au professionnel d'entrer dans une entreprise de grand prestige et d'avant-garde.

2. Exploiter l'expertise des meilleurs spécialistes

Tout au long de la période pratique, une grande équipe de professionnels accompagnera le spécialiste, garantissant une mise à jour sans précédent des connaissances. En outre, un tuteur spécifiquement désigné guidera et conseillera l'étudiant dans tous ses travaux, lui permettant d'acquérir les méthodes les plus efficaces pour les intégrer dans sa pratique quotidienne.

3. Accéder à des environnements professionnels de classe mondiale

Toutes les entreprises disponibles pour la formation pratique ont été soigneusement sélectionnées par TECH. Le professionnel se voit ainsi garantir l'accès à une entreprise très prestigieuse. Vous découvrirez ainsi le fonctionnement quotidien d'un espace de travail exigeant et rigoureux, où vous familiariserez avec les procédures les plus récentes pour faire face à n'importe quel événement.





4. Combiner les meilleures théories avec les pratiques les plus modernes

Ce modèle d'apprentissage 100% pratique vise à rompre avec les programmes pédagogiques traditionnels disponibles sur le marché. Afin de permettre aux professionnels de combiner leur vie personnelle et professionnelle avec leurs études, TECH a conçu ce diplôme. Un programme sans longues heures d'enseignement dans lequel le spécialiste est à la pointe des dernières nouveautés en matière d'organisation d'événements, mettant tout ce qu'il a acquis en pratique professionnelle pendant 3 semaines intensives.

5. Élargir les frontières de la connaissance

Les entreprises disponibles pour la période de stage de ce Mastère Hybride sont réparties dans le monde entier, ce qui permet au professionnel d'accéder à des centres non seulement nationaux mais aussi internationaux. C'est un moyen d'élargir vos frontières et d'acquérir des connaissances auprès des meilleurs experts dans ce domaine.



*Vous serez en immersion totale
dans le centre de votre choix*

03 Objectifs

L'objectif de ce Mastère Hybride en organisation d'événements est d'assurer que les étudiants acquièrent et comprennent les connaissances qui fournissent une spécialisation afin de mettre en œuvre n'importe quelle idée dans l'organisation d'événements. Pour ce faire, il devra développer des aptitudes interpersonnelles et des compétences dans différents domaines tels que le marketing, la finance, la logistique ou la communication, ainsi que comprendre les nouvelles réalités de la gestion d'événements causées par l'irruption des technologies.



“

Ce programme vous donne la possibilité de progresser dans l'organisation de tout événement dans le secteur MICE”



Objectif général

- L'objectif principal de ce Mastère Hybride est que le professionnel ait la capacité d'organiser tout type d'événement, qu'il soit traditionnel, virtuel ou hybride. À cette fin, au cours des 12 mois d'enseignement, les étudiants acquerront une connaissance approfondie des tendances actuelles, développeront des compétences en matière de travail en équipe, dirigeront des événements, définiront des stratégies, des objectifs et des politiques commerciales sur le marché MICE et maîtriseront les différents outils actuellement utilisés pour la numérisation, entre autres aspects. Vous y parviendrez grâce à l'équipe pédagogique spécialisée qui apportera à ce diplôme ses connaissances et son expérience du secteur.





Objectifs spécifiques

- ♦ Acquérir et comprendre les connaissances qui fournissent une spécialisation ou une occasion d'être original dans le développement et/ou l'application d'idées, souvent dans un contexte de recherche
 - ♦ Communiquer ses conclusions et ses argumentations à des publics spécialisés et non spécialisés de manière claire et sans ambiguïté
 - ♦ Intégrer les connaissances et gérer la complexité de la formulation de jugements sur la base d'informations incomplètes ou limitées, y compris les réflexions sur les responsabilités sociales et éthiques associées à l'application de leurs connaissances et jugements
 - ♦ Développer des compétences interpersonnelles pour gérer des équipes de travail multidisciplinaires et multiculturelles
 - ♦ Rechercher et gérer des informations provenant de sources diverses pour prendre des décisions qui contribuent à la réalisation des objectifs de l'organisation
 - ♦ Définir les objectifs, les stratégies et les politiques commerciales sur le marché MICE afin d'établir des politiques appropriées en accord avec les objectifs et les stratégies de l'entreprise de gestion d'événements dans le domaine du tourisme
 - ♦ Évaluer les procédures opérationnelles dans le domaine du tourisme d'affaires et des événements afin de procéder à une analyse complète de son processus de production en termes d'excellence et de qualité de service
 - ♦ Développer des compétences en Gestion Financière (*Financial Management*)
 - ♦ Connaissance approfondie des tendances actuelles en matière d'organisation d'événements
 - ♦ Maîtriser la digitalisation de l'événement, les outils les plus utilisés aujourd'hui et les nouvelles tendances
- ♦ Comprendre l'importance et l'organisation d'événements hybrides
 - ♦ Comprendre les différentes manières de sponsoriser un événement, l'environnement déontologique et juridique et de *Compliance* des différents secteurs
 - ♦ Présenter le dossier de parrainage
 - ♦ Comprendre la nouvelle réalité dans l'organisation des événements suite à la crise majeure provoquée par la pandémie de COVID-19



Acquérir des connaissances approfondies sur l'évaluation des différents scénarios, des difficultés et des possibilités pour un événement réussi"

04 Compétences

Les étudiants de ce Mastère Hybride acquerront les compétences nécessaires pour maîtriser le secteur de la gestion d'événements, comprendre l'industrie et les activités qui s'y rapportent. Ils seront également capables de gérer des projets en établissant la stratégie, les objectifs et la planification nécessaires pour répondre aux besoins de chaque client et du secteur dans lequel ils sont développés.





“

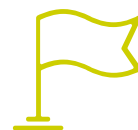
Maîtriser toutes les techniques et les outils de la conception d'événements. Inscrivez-vous à ce Mastère Hybride”



Compétences générales

- Comprendre l'industrie des événements et du tourisme d'affaires
- Gérer des projets depuis la collecte d'informations jusqu'à leur présentation
- Exécuter un plan stratégique de communication et de Marketing en fonction de l'objectif proposé
- Maîtriser les différentes techniques et outils utilisés dans la Conception d'Événements
- Gérer tous les éléments de la planification de l'événement, qu'il s'agisse du protocole, de la sécurité, de la logistique, des invités, des orateurs, du transport, du timing, entre autres
- Appliquer les concepts fondamentaux de la planification budgétaire et de sa mise en œuvre
- Comprendre les nouvelles technologies de communication et leur importance pour la création d'événements hybrides ou numériques
- Savoir communiquer efficacement des conclusions et des arguments à des publics de spécialistes et de non-spécialistes, de manière claire et sans ambiguïté





Compétences spécifiques

- Développer des idées originales, souvent dans un contexte de recherche
- Différencier chaque type d'événement en fonction de son objectif et de ses besoins
- Gérer les équipes de communication et de marketing
- Mise en œuvre des nouvelles tendances en matière d'événements immersifs et expérientiels
- Comprendre le secteur MICE, son champ d'action et les personnes qui y sont impliquées
- Évaluer les procédures opérationnelles dans le domaine du tourisme d'affaires et des événements afin d'effectuer une analyse complète du processus de production en termes d'excellence et de qualité de service
- Comprendre le protocole d'action à suivre en cas d'urgence
- Gérer la logistique et le fonctionnement de l'événement en fonction des besoins de l'événement
- Connaître les réseaux sociaux et l'importance de la communication directe dans la communication d'un événement
- Coordonner le parrainage des événements et leurs aspects les plus pertinents avec les participants
- Résolution des incidents sur le site et protocoles d'action pour chaque cas
- Maîtriser les relations interpersonnelles comme outil de gestion essentiel au développement et à la réussite de l'événement
- Rechercher et gérer les informations appropriées pour prendre des décisions qui contribuent à la réalisation des objectifs de l'organisation

05

Direction de la formation

Afin d'offrir la meilleure qualité possible aux étudiants, TECH a soigneusement sélectionné une équipe d'experts hautement qualifiés possédant une vaste expérience professionnelle dans l'organisation d'événements. Il s'agit d'un groupe d'enseignants qui gèrent leurs propres agences et sont prêts à s'adapter aux changements constants du secteur dus aux nouvelles technologies. Tout cela permettra au spécialiste d'acquérir des connaissances nouvelles et approfondies grâce au soutien d'un corps enseignant spécialisé dans le domaine.



“

Apprenez tout ce dont vous avez besoin pour réussir grâce à une équipe d'enseignants qui a géré de nombreux événements et agences événementielles"

Direction



M. Gil Tomas, Tommy

- ♦ Cofondateur et Directeur de Atelier MICE
- ♦ Consultant en Gestion de Projet pour la Conférence Mondiale sur l'Enseignement Supérieur de l'UNESCO
- ♦ Directeur du Développement de Creativalab SL
- ♦ Directeur de Barcelone Congrès Médic SL
- ♦ Master en Gestion du Marketing
- ♦ Master en Marketing Pharmaceutique de l'ISM-ESIC
- ♦ Diplômé en Droit Fiscal de l'ESINE Centre Supérieur d'Études Techniques d'Entreprise



Professeurs

Dr Perelló Sobrepera, Marc

- ◆ Responsable de la Communication en Entreprise et du Marketing
- ◆ Directeur du Numérique et de la Stratégie chez Creativalab SL
- ◆ Dircom et Responsable du Département Communication et Marketing du Groupe Abantia
- ◆ Dircom et Responsable du Département Communication et Marketing du Managing
- ◆ Conférencier en Marketing et Communication pour les études de troisième cycle
- ◆ Auteur et co-auteur d'articles pour des revues de Communication
- ◆ Docteur en Sciences de la Communication de l'Université Ramon Llull
- ◆ Diplômé en Journalisme de l' Universitat Abat Oliba CEU
- ◆ Diplômé en Publicité et Relations Publiques de l' Université Abat Oliba CEU
- ◆ Master en Sciences Humaines et Sociales à l' Université Abat Oliba CEU

“

Des professionnels de premier plan dans le domaine de la gestion d'événements vous présenteront les derniers développements, en approfondissant l'application des nouvelles technologies dans ce domaine"

06

Plan d'étude

Le programme de ce Mastère Hybride a été conçu pour aborder les points clés de l'organisation d'un événement. Ainsi, dans ce diplôme, les étudiants disposent de 10 modules avec une approche éminemment pratique et expérimentale qui leur donnera une vision élargie et actualisée du secteur. Les résumés vidéo de chaque sujet, les cas réels fournis par l'équipe enseignante et le système d'apprentissage *Relearning*, basé sur la répétition du contenu, seront essentiels pour la compréhension de l'ensemble du programme et sa mise en œuvre dans le domaine professionnel.





“

Accédez à l'ensemble du contenu théorique dès le premier jour afin de pouvoir le consulter à tout moment. Ce Mastère Hybride s'adapte à vous. Inscrivez-vous maintenant"

Module 1. L'Industrie des Événements et du Tourisme d'Affaires

- 1.1. Le Monde du MICE
 - 1.1.1. Qu'est-ce que le secteurs MICE?
 - 1.1.2. Qui en fait partie?
 - 1.1.3. Quel est leur champ d'action?
- 1.2. Parties prenantes et radiographie du secteur. Impact économique
 - 1.2.1. Impact économique du secteur en Espagne
 - 1.2.2. Nombre d'événements et de personnes déplacés chaque année
 - 1.2.3. Attentes en matière de croissance dans l'ère post- Covid
- 1.3. Congrès, conventions, incitations
 - 1.3.1. Qu'est-ce qu'une convention, un congrès et une incitation?
 - 1.3.2. Principales différences entre ces événements
 - 1.3.3. Types de conventions, congrès et incentives
- 1.4. Foires
 - 1.4.1. Principales caractéristiques des foires
 - 1.4.2. Types de foires
 - 1.4.3. L'exposition commerciale
- 1.5. Le rôle du *Convention Bureau*
 - 1.5.1. Qu'est-ce qu'un *Convention Bureau*?
 - 1.5.2. Objectif d'un *Convention Bureau*
 - 1.5.3. Coordination entre les organismes publics et privés
- 1.6. Marketing d'une destination
 - 1.6.1. Points forts et points faibles de la destination
 - 1.6.2. Menaces et atouts de la destination
 - 1.6.3. Différenciation et avantages concurrentiels
- 1.7. Événements culturels
 - 1.7.1. Le marché des événements culturels
 - 1.7.2. Types d'événements culturels
 - 1.7.3. Comment gérer des événements culturels rentables
- 1.8. Événements musicaux
 - 1.8.1. Étude du marché des grands concerts en Espagne
 - 1.8.2. Importance du *Ticketing*
 - 1.8.3. *Merchandising* et le parrainage de concerts

- 1.9. Événements sociaux
 - 1.9.1. Le marché du mariage en Espagne
 - 1.9.2. Le rôle de *Wedding Planner*
 - 1.9.3. Célébrations et autres fêtes
- 1.10. Événements sportifs
 - 1.10.1. Grands événements sportifs
 - 1.10.2. Réglementation des manifestations sportives
 - 1.10.3. *Sponsoring*

Module 2. Conception d'Événements

- 2.1. Gestion de projets
 - 2.1.1. Rassembler des informations, lancer un projet: Qu'avons-nous besoin de savoir?
 - 2.1.2. Étude des emplacements possibles
 - 2.1.3. Avantages et inconvénients des options choisies
- 2.2. Techniques de recherche *Design Thinking*
 - 2.2.1. Cartographie des parties prenantes
 - 2.2.2. *Focus Group*
 - 2.2.3. *Benchmarking*
- 2.3. *Design Thinking* expérimentale
 - 2.3.1. Immersion cognitive
 - 2.3.2. Observation secrète
 - 2.3.3. *World café*
- 2.4. Définition du public cible
 - 2.4.1. À qui s'adresse l'événement
 - 2.4.2. Pourquoi nous organisons cet événement
 - 2.4.3. Les objectifs de l'événement
- 2.5. Tendances
 - 2.5.1. Nouvelles tendances en matière de mise en scène
 - 2.5.2. Entrées numériques
 - 2.5.3. Événements immersifs et expérientiels
- 2.6. Personnalisation et conception spatiale
 - 2.6.1. Adaptation de l'espace à la marque
 - 2.6.2. *Branding*
 - 2.6.3. Manuel de la marque

- 2.7. Marketing expérimental
 - 2.7.1. Vivre l'expérience
 - 2.7.2. Événement immersif
 - 2.7.3. Entretenir la mémoire
- 2.8. Signalisation
 - 2.8.1. Techniques de signalisation
 - 2.8.2. La vision de l'accompagnateur
 - 2.8.3. Cohérence de l'histoire. Événement avec signalisation
- 2.9. Les lieux de l'événement
 - 2.9.1. Études des lieux possibles. Les 5 pourquoi
 - 2.9.2. Choix du lieu en fonction de l'événement
 - 2.9.3. Critères de sélection
- 2.10. Mise en scène proposée. Types de lieux
 - 2.10.1. Nouvelles propositions de mise en scène
 - 2.10.2. Priorité à la proximité de l'orateur
 - 2.10.3. Scénarios liés à l'interaction

Module 3. Organisation d'Événements

- 3.1. *Timing* et organisation du programme
 - 3.1.1. Temps disponible pour l'organisation de l'événement
 - 3.1.2. Jours de l'événement
 - 3.1.3. Activités de l'événement
- 3.2. Organisation des espaces
 - 3.2.1. Nombre prévu de participants
 - 3.2.2. Nombre de salles simultanées
 - 3.2.3. Format des pièces
- 3.3. Intervenants et invités
 - 3.3.1. Choix des intervenants
 - 3.3.2. Contact et confirmation des orateurs
 - 3.3.3. Gestion de la présence des orateurs
- 3.4. Protocole
 - 3.4.1. Gamme de personnalités invitées
 - 3.4.2. Dispositions pour la présidence
 - 3.4.3. Organisation des parlements

- 3.5. Sécurité
 - 3.5.1. Contrôle d'accès: le point de vue de la sécurité
 - 3.5.2. Coordination avec le FSE
 - 3.5.3. Contrôle interne des espaces
- 3.6. Urgences
 - 3.6.1. Plan d'évacuation
 - 3.6.2. Évaluation des besoins d'urgence
 - 3.6.3. Création d'un point d'assistance médicale
- 3.7. Capacités
 - 3.7.1. Évaluation des capacités
 - 3.7.2. Répartition des participants au siège
 - 3.7.3. Capacités maximales et décisions à prendre
- 3.8. Accès
 - 3.8.1. Étude du nombre d'accès
 - 3.8.2. Capacité de chacun des accès
 - 3.8.3. Calcul *Timing* pour l'entrée et la sortie à chaque accès
- 3.9. Transport
 - 3.9.1. Évaluation des possibilités de transport
 - 3.9.2. Accessibilité des transports
 - 3.9.3. Transport personnel ou public. Avantages et inconvénients
- 3.10. Localisations
 - 3.10.1. Combien de lieux l'événement comporte-t-il?
 - 3.10.2. Où sont-ils situés?
 - 3.10.3. Facilité d'accès aux sites

Module 4. La Création de Candidatures pour des Événements

- 4.1. Choix de la destination
 - 4.1.1. Étude de destination
 - 4.1.2. Possibilités de la destination. points forts
 - 4.1.3. Infrastructure de la destination
- 4.2. Avantages de la destination
 - 4.2.1. Facilités de transport et d'accès
 - 4.2.2. Hébergement et lieux de réunion
 - 4.2.3. Offre touristique

- 4.3. Capacité de la destination
 - 4.3.1. Type d'événement qu'il peut accueillir
 - 4.3.2. Combien de vols, d'autoroutes, d'ave disponibles
 - 4.3.3. Centres de conférence, Venues et hôtels disponibles
- 4.4. Offre culturelle et d'activités de la destination
 - 4.4.1. Offre gastronomique de la destination
 - 4.4.2. Offre culturelle et de loisirs de la destination
 - 4.4.3. Activités à réaliser sur le lieu de destination
- 4.5. Hébergement
 - 4.5.1. Étude de l'offre hôtelière
 - 4.5.2. Étude de l'offre d'appartements, de campings et autres
 - 4.5.3. Les résidences pour étudiants offrent
- 4.6. Transport
 - 4.6.1. Facilité d'accès à la destination
 - 4.6.2. Accès et transport vers le Venue
 - 4.6.3. Offres de transport interne de la destination
- 4.7. Universités et centres de recherche
 - 4.7.1. Connaître le nombre d'universités dans la destination
 - 4.7.2. Combien de centres de recherche possèdent-ils?
 - 4.7.3. Curriculum vitae ou prestige des universités et des centres de recherche
- 4.8. Installations sportives et culturelles
 - 4.8.1. Combien d'installations sportives sont disponibles à la destination
 - 4.8.2. Combien d'installations culturelles sont disponibles sur la destination
 - 4.8.3. Capacités des installations et possibilités d'utilisation
- 4.9. Gastronomie, architecture et art
 - 4.9.1. Offre gastronomique de la ville. Restaurants étoilés au Michelin
 - 4.9.2. Musées proposés
 - 4.9.3. Architectes de renom ou bâtiments singuliers de la destination
- 4.10. Salles de congrès et de sport
 - 4.10.1. Nombre de centres de congrès et de conventions
 - 4.10.2. Nombre de salles de sport et de pavillons
 - 4.10.3. Infrastructures. Possibilités de salles de congrès et de sport.



Module 5. Gestion Financière

- 5.1. Budget de l'événement
 - 5.1.1. Réalisation du budget de l'événement
 - 5.1.2. *Timing* du budget
 - 5.1.3. Présentation du budget
- 5.2. Revenu
 - 5.2.1. Types de revenus
 - 5.2.2. Possibilités de confirmation des Recettes
 - 5.2.3. Facilités de paiement des recettes
- 5.3. Dépenses
 - 5.3.1. Types de dépenses: fixes et variables
 - 5.3.2. Possibilités d'action en termes de dépenses
 - 5.3.3. Accords de paiement avec les fournisseurs
- 5.4. Plan d'urgence
 - 5.4.1. Mesures à prendre en cas d'augmentation des coûts
 - 5.4.2. Actions à entreprendre en cas de baisse des revenus
 - 5.4.3. Pourcentage des dépenses imprévues
- 5.5. Compte d'exploitation
 - 5.5.1. Établir le compte d'exploitation des revenus
 - 5.5.2. Rentabilité du compte de résultat
 - 5.5.3. Actions à mettre en œuvre sur la base du compte de résultat
- 5.6. Gestion des bénéfices
 - 5.6.1. Objectif de l'événement et de ses recettes
 - 5.6.2. Gestion des bourses et des subventions
 - 5.6.3. Possibilités d'investissement
- 5.7. *Cash Flow*
 - 5.7.1. Qu'est-ce que le *Cash Flow*?
 - 5.7.2. Données sur le *Cash Flow*
 - 5.7.3. Actions à entreprendre sur la base de *Cash Flow*
- 5.8. Fiscalité
 - 5.8.1. Imposition des bénéfices selon l'utilisation
 - 5.8.2. La TVA et son impact (national et international)
 - 5.8.3. Différence entre les sociétés commerciales et les sociétés à but non lucratif

- 5.9. Gestion des commissions
 - 5.9.1. Déterminer le nombre de commissions à réaliser
 - 5.9.2. Gestion des commissions en fonction du client
 - 5.9.3. Accord de commission avec le fournisseur
- 5.10. Amortissement. ROI
 - 5.10.1. Calculez le retour sur investissement
 - 5.10.2. *Timing* du retour sur investissement
 - 5.10.3. Amortissement de l'investissement

Module 6. Stratégies de Gestion du Marketing et de la Communication

- 6.1. Communication stratégique
 - 6.1.1. Communication stratégique dans les événements
 - 6.1.2. L'importance de l'environnement dans la stratégie
 - 6.1.3. L'engagement des marques en faveur du *Long Term Return*
- 6.2. Comportement des consommateurs
 - 6.2.1. Nouvelle interprétation de la Pyramide de Maslow
 - 6.2.2. La psychologie du consommateur d'aujourd'hui
 - 6.2.3. Google revendique un nouveau modèle comportemental
- 6.3. Objectif de la marque
 - 6.3.1. Importance actuelle de l'objectif de la marque
 - 6.3.2. Trouver la valeur et l'objectif de la marque
 - 6.3.3. Intégration ou coexistence de la finalité avec la RSE
- 6.4. Le développement durable en tant que stratégie
 - 6.4.1. Découverte et pratique de la durabilité
 - 6.4.2. Communiquer sur les objectifs de développement durable
 - 6.4.3. Mise en œuvre des ODD lors d'événements
- 6.5. Les défis de la communication mondiale
 - 6.5.1. Théories du marketing international
 - 6.5.2. *Cross - Cultural Marketing* et son application
 - 6.5.3. Transférer des marques et des messages dans d'autres pays
- 6.6. Publicité et Marketing
 - 6.6.1. Publicité traditionnelle et digital
 - 6.6.2. Créativité: art ou science
 - 6.6.3. Actions et outils pour les événements

- 6.7. Modèles d'analyse
 - 6.7.1. Analyse interne: SWOT et CAME
 - 6.7.2. Analyse stratégique: Boston et Ansoff
 - 6.7.3. Analyse externe: Les 5 forces de Porter et PESTEL
- 6.8. Relations avec les médias
 - 6.8.1. Conférences de Presse, communiqués de presse et autres outils
 - 6.8.2. Formation de porte-paroles
 - 6.8.3. Communication de crise
- 6.9. Relations avec les agences
 - 6.9.1. Appels d'offres, contrats et autres pratiques
 - 6.9.2. Gestion et mise en œuvre de projets
 - 6.9.3. Mesure et résultats du projet
- 6.10. Le plan de communication
 - 6.10.1. Le plan de communication
 - 6.10.1. Développer la partie tactique du plan de communication
 - 6.10.3. Mise en œuvre et suivi du plan de communication

Module 7. Gestion du Marketing et Numérisation des Événements

- 7.1. La numérisation dans les événements
 - 7.1.1. Nouvelles technologies de communication
 - 7.1.2. Événements numériques
 - 7.1.3. *Big Data*. Métriques et analyses
- 7.2. Segmentation numérique
 - 7.2.1. Nouveaux publics et typologies d'utilisateurs
 - 7.2.2. Nouvelles variables de segmentation
 - 7.2.3. Le *Buyer persona* et son développement
- 7.3. Numérisation de l'information
 - 7.3.1. Penser et communiquer numériquement
 - 7.3.2. Nouveaux modèles *Knowledge Management*
 - 7.3.3. *Fake News* et autres ennemis de la numérisation
- 7.4. Gestion de la réputation au niveau
 - 7.4.1. Marque personnelle
 - 7.4.2. *Social Listening*
 - 7.4.3. Inbound Marketing

- 7.5. *Branding* Numérique
 - 7.5.1. *Branding* de marque
 - 7.5.2. *Branding* d'événement
 - 7.5.3. Actions à entreprendre sur la base du compte d'exploitation
 - 7.6. Le processus de *Benchmarking*
 - 7.6.1. Objectif de l'événement
 - 7.6.2. Analyse concurrentielle
 - 7.6.3. *Benchmarking* des résultats
 - 7.7. Campagnes d'événements
 - 7.7.1. *Brainstorming* et remue-méninges
 - 7.7.2. Partie interne et externe de la campagne
 - 7.7.3. Mise en œuvre et suivi de la campagne
 - 7.8. Outils numériques
 - 7.8.1. Fixation des objectifs et des stratégies
 - 7.8.2. Sélection des canaux et des plateformes
 - 7.8.3. Optimisation des résultats en temps réel
 - 7.9. Les réseaux sociaux
 - 7.9.1. Connaissances et utilisation des réseaux sociaux
 - 7.9.2. Les rôles les plus importants pour un événement
 - 7.9.3. Exécution des médias sociaux en direct pour un événement
 - 7.10. Direction de des équipes Marketing et de communication
 - 7.10.1. Compétences en matière de Leadership
 - 7.10.2. Les clés d'un *Management* pragmatique
 - 7.10.3. Gestion quotidienne
- Module 8. Gestion des Opérations et Logistique des Événements**
- 8.1. Opérations et logistique des activités
 - 8.1.1. Étude des besoins de l'activité
 - 8.1.2. Planifier les opérations nécessaires
 - 8.1.3. Connaître les besoins du personnel opérationnel
 - 8.2. Logistique de transport et d'accès
 - 8.2.1. Logistique en fonction des types de transport de l'événement
 - 8.2.2. Logistique selon l'accès
 - 8.2.3. Capacité aux points d'accès et de transport
 - 8.3. Gestion des RH.
 - 8.3.1. Typologie du RP HH disponible pour l'événement
 - 8.3.2. Communication interne
 - 8.3.3. Hiérarchies et chaînes de commandement
 - 8.4. Gestion des fournisseurs
 - 8.4.1. Politique de communication avec les fournisseurs
 - 8.4.2. Gestion des opérations de chaque fournisseur
 - 8.4.3. Adaptabilité et besoins de chaque fournisseur
 - 8.5. Opérations des conférenciers et des invités VIP
 - 8.5.1. Protocole pour contacter les VIP
 - 8.5.2. Gérer les besoins des invités VIP (zones d'accès, sécurité, transport, etc.)
 - 8.5.3. Gestion du personnel de soins et d'assistance VIP Haut-parleur
 - 8.6. Gestion de l'accessibilité
 - 8.6.1. Gérer l'accessibilité de l'événement. Tâches à accomplir
 - 8.6.2. Une gastronomie inclusive et respectueuse
 - 8.6.3. Programmes d'inclusion pour les participants ayant des difficultés
 - 8.7. Gestion de la durabilité
 - 8.7.1. Gastronomie de proximité
 - 8.7.2. Gestion des déchets liés aux événements
 - 8.7.3. Sélection de matériaux et de produits durables
 - 8.8. *Transfers* et transport interne
 - 8.8.1. Protocole pour la gestion des *Transfers* d'invités
 - 8.8.2. La difficulté de l'aéroport et de son exploitation
 - 8.8.3. Gestion et résolution des incidents
 - 8.9. Opérations du service d'assistance
 - 8.9.1. Le *Hospitality Desk*
 - 8.9.2. Segmentation des zones de service
 - 8.9.3. Gestion des incidents spéciaux
 - 8.10. Montage et démontage de l'événement
 - 8.10.1. Calcul du *Timing* personnel pour le montage
 - 8.10.2. Exigences relatives à la logistique de la mise en place
 - 8.10.2. La logistique du démantèlement de l'événement

Module 9. Parrainage des Événements

- 9.1. Planification et stratégie de parrainage: *Target Group*
 - 9.1.1. Aspects à analyser du secteur à parrainer
 - 9.1.2. Sélection des meilleurs sponsors
 - 9.1.3. Ce qui doit être parrainé et les causes du parrainage
- 9.2. Politiques industrielles. Code d'éthique. *Conformité*
 - 9.2.1. Code d'éthique de chaque secteur
 - 9.2.2. Gestion des données du sponsor
 - 9.2.3. Les départements de *Compliance* et leur importance
- 9.3. Création du *dossier* de parrainage Présentation
 - 9.3.1. Présentation
 - 9.3.2. Identification
 - 9.3.3. Objectifs
- 9.4. Création du *dossier* de parrainage Données techniques
 - 9.4.1. Identification des sauvegardes et des avenants
 - 9.4.2. Données historiques
 - 9.4.3. Possibilités de parrainage
- 9.5. Gestion des prix de vente
 - 9.5.1. Calculer les prix de vente des parrainages
 - 9.5.2. Vente individuelle par concept
 - 9.5.3. Ventes groupées de différents parrainages
- 9.6. Plans et emplacements des espaces d'exposition
 - 9.6.1. Création de la *Stand's*
 - 9.6.2. Que faut-il refléter
 - 9.6.3. Flux de circulation des participants
- 9.7. Planification de l'espace d'exposition
 - 9.7.1. Visualisation
 - 9.7.2. Visibilité
 - 9.7.3. Équité en termes de volume

- 9.8. Politiques de marketing
 - 9.8.1. Où vendre le parrainage
 - 9.8.2. Comment vendre un parrainage
 - 9.8.3. Conditions de paiement et pénalités
- 9.9. Gestion et suivi des ventes de sponsoring
 - 9.9.1. Réalisation et prévision du parrainage
 - 9.9.2. Étude de faisabilité
 - 9.9.3. Atteinte des objectifs ou réorientation
- 9.10. Fidélité du parrainage
 - 9.10.1. Actions visant à fidéliser les sponsors
 - 9.10.2. Services à fournir
 - 9.10.3. Améliorations ou innovations

Module 10. Digitalisation des Événements; Développement d'un Événement Numérique

- 10.1. L'Ère Covid - 19 à Événements
 - 10.1.1. Ce qu'il faut savoir
 - 10.1.2. Surveillance continue. Normes sanitaires gouvernementales
 - 10.1.3. *Timing* des décisions
- 10.2. Planification d'événements numériques. Échelle
 - 10.2.1. Création du compte-rendu
 - 10.2.2. Éléments à prendre en compte dans la play-list
 - 10.2.3. Aspects à prendre en compte dans le Ladder Priorités
- 10.3. Choix des fournisseurs
 - 10.3.1. Choix du *Partner* technologique
 - 10.3.2. Exigences à demander au fournisseur
 - 10.3.3. Choix des fournisseurs. Facteur prix vs. Facteur valeur. Expérience
- 10.4. Gestion des réseaux et de l'internet
 - 10.4.1. Les questions de gestion du réseau à prendre en compte
 - 10.4.2. Services Internet contractuels
 - 10.4.3. Tests de stress et de saturation du réseau



- 10.5. Objectif du champ d'application. Audience
 - 10.5.1. Déterminez le public que vous voulez atteindre
 - 10.5.2. Diffusion dans d'autres langues
 - 10.5.3. Salles de diffusion
- 10.6. Interaction des participants. Voter
 - 10.6.1. Mise en œuvre du système d'interaction
 - 10.6.2. Éléments à prendre en compte dans l'interaction des participants
 - 10.6.3. Formulaires et procédures pour le développement de l'interaction
- 10.7. Vidéos d'introduction. Kyrans. Musique
 - 10.7.1. *Kyrans*
 - 10.7.2. Importance des Présentations
 - 10.7.3. Ressources à prendre en compte
- 10.8. Coordination sur site et numérique. Intervenants In Situ et à distance
 - 10.8.1. Contact avec les intervenants
 - 10.8.2. Transmission du programme d'action aux intervenants
 - 10.8.3. *Timing* et organisation des intervenants. Règles à suivre
- 10.9. Génération d'ensembles virtuels
 - 10.9.1. Chroma
 - 10.9.2. Arrière
 - 10.9.3. Écran *Leds*
- 10.10. Contrôle des événements virtuels et hybrides
 - 10.10.1. Suivi de l'événement via le système de contrôle des événements
 - 10.10.2. Moment et ordre de diffusion
 - 10.10.3. Résolution d'incidents en direct

“ Cette formation vous permettra de faire progresser votre carrière d'une manière simple et pratique”

07

Stage Pratique

Une fois la phase théorique achevée, les étudiants entameront la période de stage de ce Mastère Hybride dans une entreprise qui leur permettra de développer les fonctions d'organisateur d'événements. Une activité au cours de laquelle vous serez accompagné par des professionnels experts en la matière qui vous guideront dans les étapes nécessaires à la réalisation de tout type d'événement dans différents formats et avec les derniers outils utilisés dans le secteur.



“

Effectuez votre stage avec des professionnels du secteur qui vous présenteront les derniers développements en matière d'organisation d'événements"

La période de stage de ce programme de gestion d'événements consiste en un séjour dans une entreprise, où les étudiants pourront acquérir une expérience réelle de la planification, de l'organisation et de la coordination d'un événement dans ses différents formats. Le tout avec un personnel spécialisé qui vous accompagnera et vous guidera pour que votre apprentissage soit le plus complet possible et réponde à vos attentes professionnelles.

Les étudiants travailleront du lundi au vendredi, avec 8 jours consécutifs de 8 heures d'apprentissage pratique. Ce séjour nous permettra de voir comment tout ce que nous avons appris dans le cadre théorique peut être transféré dans le monde réel de l'organisation d'événements. L'équipe enseignante TECH de ce diplôme encadrera les étudiants afin qu'ils réalisent un apprentissage optimal, complet et de qualité au cours de cette phase.

Il s'agit sans aucun doute d'une occasion d'apprendre en travaillant dans le secteur de l'événementiel, où les étudiants pourront voir comment les espaces sont sélectionnés en fonction de l'événement, l'hébergement des intervenants participants, les principales stratégies de marketing et de communication utilisées, la préparation de plans en fonction de l'événement ou la relation avec les médias et les agences afin de donner un maximum de visibilité à l'événement.

L'enseignement pratique sera dispensé avec la participation active de l'étudiant, qui réalisera les activités et les procédures de chaque domaine de compétence (apprendre à apprendre et à faire), avec l'accompagnement et les conseils des enseignants et d'autres collègues formateurs qui facilitent le travail en équipe et l'intégration multidisciplinaire en tant que compétences transversales pour la pratique de l'Organisation d'Événements (apprendre à être et apprendre à être en relation).

Les procédures décrites ci-dessous constitueront la base de la partie pratique de la formation, et leur mise en œuvre est subordonnée à la à l'adéquation des patients et à la disponibilité du centre et à sa charge de travail. Les activités proposées sont les suivantes:



Donnez vie à toutes vos idées créatives en matière d'organisation d'événements grâce à cette formation pratique"

Module	Activité pratique
Approche de la conception et de planification d'événements	Maîtriser les différents types d'événements, avec une connaissance approfondie des congrès, conventions et incentives
	Développer des activités dans le cadre de manifestations culturelles, musicales, sociales ou sportives
	Gérer un projet d'organisation d'événements en exécutant toutes les phases, de la recherche du lieu à la mesure des résultats
	La recherche par le Design Thinking, la meilleure stratégie à suivre dans la création d'un événement dans la création d'un événement
	Pratiquer la technique de création d'une signalétique appropriée en fonction de l'événement
	Décider des options de transport et des lieux les plus appropriés en fonction de l'événement à organiser
	Discuter des possibilités d'hébergement, de transport et d'activités à la destination de l'événement dans le cadre de l'organisation de l'événement
	Choisissez une destination en fonction de sa gastronomie, de son architecture, l'art et les centres de conférence
	Gérer le budget de l'événement, avec les postes de recettes et de dépenses correspondants
Techniques appliquées à la direction Finances	Élaborer un plan d'urgence pour faire face aux éventuels inconvénients liés à l'organisation de l'événement. l'organisation de l'événement
	Gérer la fiscalité de l'événement, en tenant compte des rachats et des commissions
	Participer à la gestion des bénéfices obtenus, en explorant en profondeur les possibilités d'investissement. possibilités d'investissement

Module	Activité Stage
Approche de la gestion stratégique et la numérisation du marketing et de la communication dans l'événementiel	Élaborer des plans de marketing et de publicité en fonction de l'événement organisé
	Analyser les forces et les faiblesses de l'événement à l'aide de différentes techniques
	Entretenir des relations avec les médias et les agences pour l'élaboration d'un plan de communication
	Gérer des événements numériques basés sur les nouvelles technologies de la communication
	Segmenter le public cible de l'événement en fonction des utilisateurs et du Profil de l'acheteur
	Gérer l' <i>image de marque numérique de la marque et de l'événement en question</i>
	Planification du dossier et mise en place d'un événement numérique
	Gérer les canaux et réseaux de communication de l'événement numérique
	Prendre en charge la gestion de l'événement numérique et hybride
	Élaborer des plans efficaces de gestion des opérations et de la logistique
Gestion des opérations, logistique et techniques de parrainage d'événements	Établir des plans d'action en fonction des orateurs, des invités de marque et de l'accessibilité
	Gérer la logistique du montage et du démontage d'un événement
	Planifier une stratégie de parrainage et de durabilité pour un événement
	Création d'un dossier de parrainage avec des données techniques
	Appliquer des politiques de marketing communes dans la gestion du parrainage d'événements

Assurance responsabilité civile

La principale préoccupation de cette institution est de garantir la sécurité des stagiaires et des autres collaborateurs nécessaires aux processus de formation pratique dans l'entreprise. Parmi les mesures destinées à atteindre cet objectif figure la réponse à tout incident pouvant survenir au cours de la formation d'apprentissage.

Pour ce faire, cette université s'engage à souscrire une assurance Responsabilité Civile pour couvrir toute éventualité pouvant survenir pendant le séjour au centre de stage.

Cette police d'assurance couvrant la Responsabilité Civile des stagiaires doit être complète et doit être souscrite avant le début de la période de Formation Pratique. Ainsi, le professionnel n'a pas à se préoccuper des imprévus et bénéficiera d'une couverture jusqu'à la fin du stage pratique dans le centre.



Conditions générales de la Formation pratique

Les conditions générales de la Convention de Stage pour le programme sont les suivantes:

1. TUTEUR: Pendant le Mastère Hybride, l'étudiant se verra attribuer deux tuteurs qui l'accompagneront tout au long du processus, en résolvant tous les doutes et toutes les questions qui peuvent se poser. D'une part, il y aura un tuteur professionnel appartenant au centre de placement qui aura pour mission de guider et de soutenir l'étudiant à tout moment. D'autre part, un tuteur académique sera également assigné à l'étudiant, et aura pour mission de coordonner et d'aider l'étudiant tout au long du processus, en résolvant ses doutes et en lui facilitant tout ce dont il peut avoir besoin. De cette manière, le professionnel sera accompagné à tout moment et pourra consulter les doutes qui pourraient surgir, tant sur le plan pratique que sur le plan académique.

2. DURÉE: le programme de formation pratique se déroulera sur trois semaines continues, réparties en journées de 8 heures, cinq jours par semaine. Les jours de présence et l'emploi du temps relèvent de la responsabilité du centre, qui en informe dûment et préalablement le professionnel, et suffisamment à l'avance pour faciliter son organisation.

3. ABSENCE: En cas de non présentation à la date de début du Mastère Hybride, l'étudiant perdra le droit au stage sans possibilité de remboursement ou de changement de dates. Une absence de plus de deux jours au stage, sans raison médicale justifiée, entraînera l'annulation du stage et, par conséquent, la résiliation automatique du contrat. Tout problème survenant au cours du séjour doit être signalé d'urgence au tuteur académique.

4. CERTIFICATION: Les étudiants qui achèvent avec succès le Mastère Hybride recevront un certificat accréditant le séjour pratique dans le centre en question.

5. RELATION DE TRAVAIL: le Mastère Hybride ne constituera en aucun cas une relation de travail de quelque nature que ce soit.

6. PRÉREQUIS: certains centres peuvent être amenés à exiger des références académiques pour suivre le Mastère Hybride. Dans ce cas, il sera nécessaire de le présenter au département de formations de TECH afin de confirmer l'affectation du centre choisi.

7. NON INCLUS: Le mastère Hybride n'inclut aucun autre élément non mentionné dans les présentes conditions. Par conséquent, il ne comprend pas l'hébergement, le transport vers la ville où le stage a lieu, les visas ou tout autre avantage non décrit.

Toutefois, les étudiants peuvent consulter leur tuteur académique en cas de doutes ou de recommandations à cet égard. Ce dernier lui fournira toutes les informations nécessaires pour faciliter les démarches.

08

Où puis-je effectuer mon Stage Pratique?

Ce programme de Mastère Hybride comprend un séjour pratique dans une entreprise du secteur qui permettra aux étudiants d'apprendre tout ce qu'implique l'organisation d'un événement, la planification, les difficultés et les solutions aux problèmes qu'ils rencontrent dans leur travail quotidien. Le tout avec une équipe de professionnels qui apporteront toutes leurs connaissances dans ce domaine et un corps enseignant TECH qui suivra l'apprentissage du spécialiste afin qu'il puisse progresser dans sa carrière professionnelle.



“

Complétez votre formation théorique par un séjour pratique, qui vous montrera les vastes possibilités professionnelles de l'industrie événementielle"

tech 42 | Où puis-je effectuer mon Stage Pratique?



L'étudiant pourra suivre la partie pratique de ce Mastère Hybride dans les centres suivants:



École de commerce

Madrid Urban Vibes

Pays
Espagne

Ville
Madrid

Adresse: Calle de Sta Engracia, 62, 28010 Madrid

Expériences, visites, musique et activités

Formations pratiques connexes:
- Organisation d'Événements



École de Commerce

ultimafiesta.com

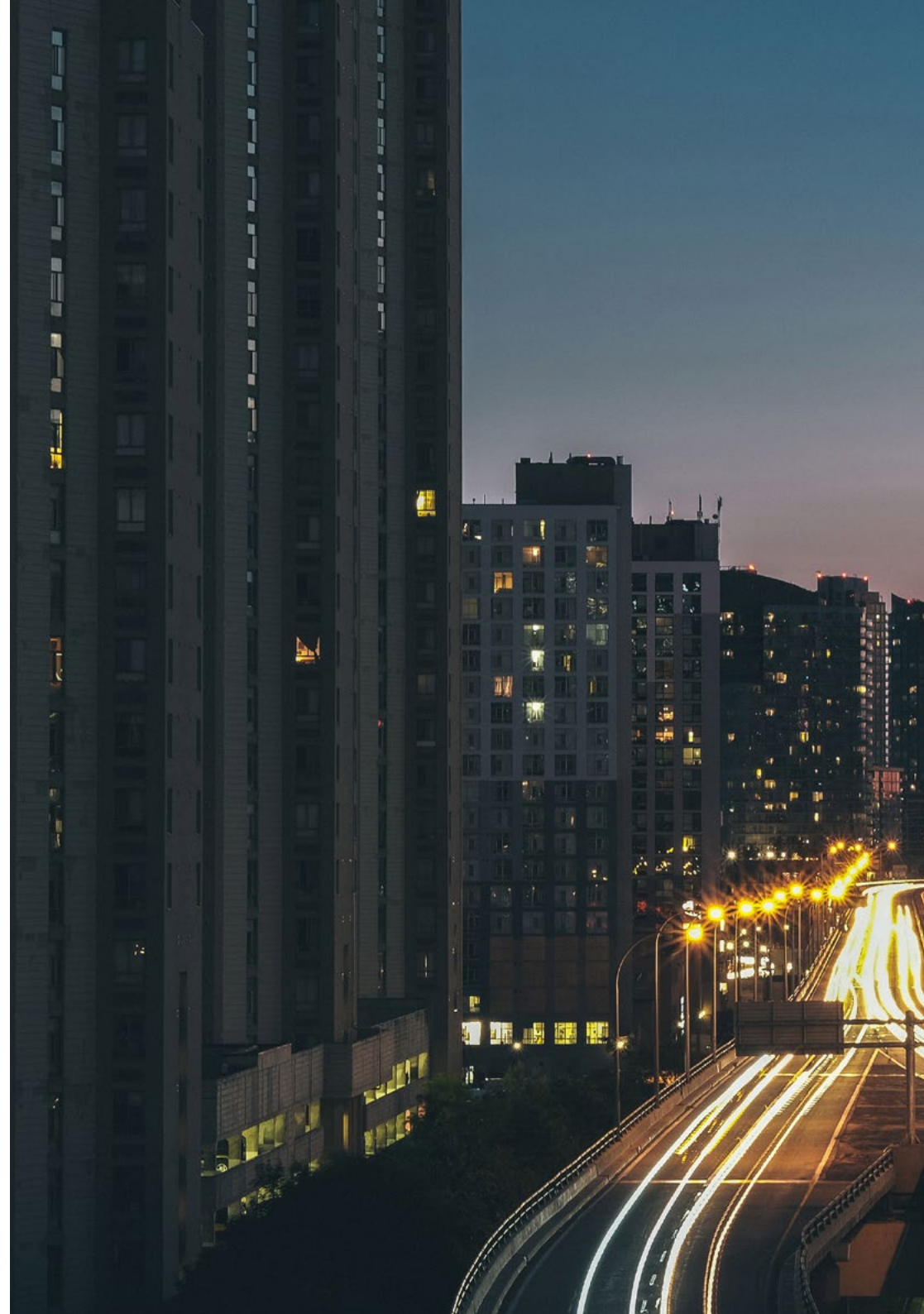
Pays
Espagne

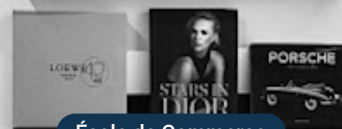
Ville
León

Adresse: El Río, 9, 24359 Seisón de la Vega

Les personnes qui souhaitent rendre la vie digne et la célébrer au moment de la mort

Formations pratiques connexes:
- Organisation d'Événements
- Gestion Commerciale et Ventes





École de Commerce

Nameless Agency

Pays	Ville
Mexique	Mexico

Adresse: Tula 30 Colonia Condesa
Cuauhtémoc C.P. 06140

Spécialisé dans le marketing numérique et les relations publiques

Formations pratiques connexes:
- Communication Publicitaire
- MBA Marketing Numérique



École de Commerce

Wakken

Pays	Ville
Mexique	Mexico

Adresse: Ozuluama 21 B Col. Hipódromo
Condesa Del. Cuauhtemoc

Espace pour l'activité physique et sportive de haut niveau

Formations pratiques connexes:
- Haute Performance Sportive
- Journalisme Sportif

09

Méthodologie

Ce programme de formation offre une manière différente d'apprendre. Notre méthodologie est développée à travers un mode d'apprentissage cyclique: ***le Relearning***.

Ce système d'enseignement est utilisé, par exemple, dans les écoles de médecine les plus prestigieuses du monde et a été considéré comme l'un des plus efficaces par des publications de premier plan telles que le ***New England Journal of Medicine***.





“

Découvrez le Relearning, un système qui laisse de côté l'apprentissage linéaire conventionnel au profit des systèmes d'enseignement cycliques: une façon d'apprendre qui a prouvé son énorme efficacité, notamment dans les matières dont la mémorisation est essentielle”

TECH Business School utilise l'Étude de Cas pour contextualiser tout le contenu.

Notre programme offre une méthode révolutionnaire de développement des compétences et des connaissances. Notre objectif est de renforcer les compétences dans un contexte changeant, compétitif et hautement exigeant.

“

Avec TECH, vous pouvez expérimenter une manière d'apprendre qui ébranle les fondations des universités traditionnelles du monde entier”



Notre programme vous prépare à relever les défis commerciaux dans des environnements incertains et à faire réussir votre entreprise.



Notre programme vous prépare à relever de nouveaux défis dans des environnements incertains et à réussir votre carrière.

Une méthode d'apprentissage innovante et différente

Ce programme TECH est un parcours de formation intensif, créé de toutes pièces pour offrir aux managers des défis et des décisions commerciales au plus haut niveau, tant au niveau national qu'international. Grâce à cette méthodologie, l'épanouissement personnel et professionnel est stimulé, faisant ainsi un pas décisif vers la réussite. La méthode des cas, technique qui constitue la base de ce contenu, permet de suivre la réalité économique, sociale et commerciale la plus actuelle.



Vous apprendrez, par le biais d'activités collaboratives et de cas réels, la résolution de situations complexes dans des environnements professionnels réels

La méthode des cas est le système d'apprentissage le plus utilisé dans les meilleures écoles de commerce du monde depuis qu'elles existent. Développée en 1912 pour que les étudiants en Droit n'apprennent pas seulement le droit sur la base d'un contenu théorique, la méthode des cas consiste à leur présenter des situations réelles complexes afin qu'ils prennent des décisions éclairées et des jugements de valeur sur la manière de les résoudre. En 1924, elle a été établie comme méthode d'enseignement standard à Harvard.

Dans une situation donnée, que doit faire un professionnel? C'est la question à laquelle nous sommes confrontés dans la méthode des cas, une méthode d'apprentissage orientée vers l'action. Tout au long du programme, les étudiants seront confrontés à de multiples cas réels. Ils devront intégrer toutes leurs connaissances, faire des recherches, argumenter et défendre leurs idées et leurs décisions.

Relearning Methodology

TECH combine efficacement la méthodologie des Études de Cas avec un système d'apprentissage 100% en ligne basé sur la répétition, qui associe différents éléments didactiques dans chaque leçon.

Nous enrichissons l'Étude de Cas avec la meilleure méthode d'enseignement 100% en ligne: le Relearning.

Notre système en ligne vous permettra d'organiser votre temps et votre rythme d'apprentissage, en l'adaptant à votre emploi du temps. Vous pourrez accéder aux contenus depuis n'importe quel appareil fixe ou mobile doté d'une connexion Internet.

À TECH, vous apprendrez avec une méthodologie de pointe conçue pour former les managers du futur. Cette méthode, à la pointe de la pédagogie mondiale, est appelée Relearning.

Notre école de commerce est la seule école autorisée à employer cette méthode fructueuse. En 2019, nous avons réussi à améliorer les niveaux de satisfaction globale de nos étudiants (qualité de l'enseignement, qualité des supports, structure des cours, objectifs...) par rapport aux indicateurs de la meilleure université en ligne.





Dans notre programme, l'apprentissage n'est pas un processus linéaire, mais se déroule en spirale (apprendre, désapprendre, oublier et réapprendre). C'est pourquoi nous combinons chacun de ces éléments de manière concentrique. Cette méthodologie a permis de former plus de 650.000 diplômés universitaires avec un succès sans précédent dans des domaines aussi divers que la biochimie, la génétique, la chirurgie, le droit international, les compétences en gestion, les sciences du sport, la philosophie, le droit, l'ingénierie, le journalisme, l'histoire, les marchés financiers et les instruments. Tout cela dans un environnement très exigeant, avec un corps étudiant universitaire au profil socio-économique élevé et dont l'âge moyen est de 43,5 ans.

Le Relearning vous permettra d'apprendre avec moins d'efforts et plus de performance, en vous impliquant davantage dans votre spécialisation, en développant un esprit critique, en défendant des arguments et en contrastant les opinions: une équation directe vers le succès.

D'après les dernières preuves scientifiques dans le domaine des neurosciences, non seulement nous savons comment organiser les informations, les idées, les images et les souvenirs, mais nous savons aussi que le lieu et le contexte dans lesquels nous avons appris quelque chose sont fondamentaux pour notre capacité à nous en souvenir et à le stocker dans l'hippocampe, pour le conserver dans notre mémoire à long terme.

De cette manière, et dans ce que l'on appelle Neurocognitive context-dependent e-learning, les différents éléments de notre programme sont reliés au contexte dans lequel le participant développe sa pratique professionnelle.

Ce programme offre le support matériel pédagogique, soigneusement préparé pour les professionnels:



Support d'étude

Tous les contenus didactiques sont créés par les spécialistes qui enseigneront le cours, spécifiquement pour le cours, afin que le développement didactique soit vraiment spécifique et concret.

Ces contenus sont ensuite appliqués au format audiovisuel, pour créer la méthode de travail TECH en ligne. Tout cela, avec les dernières techniques qui offrent des pièces de haute qualité dans chacun des matériaux qui sont mis à la disposition de l'étudiant.



Cours magistraux

Il existe de nombreux faits scientifiques prouvant l'utilité de l'observation par un tiers expert.

La méthode "Learning from an Expert" permet au professionnel de renforcer ses connaissances ainsi que sa mémoire, puis lui permet d'avoir davantage confiance en lui concernant la prise de décisions difficiles.



Stages en compétences de gestion

Ceux-ci mèneront des activités visant à développer des compétences de gestion spécifiques dans chaque domaine thématique. Pratiques et dynamiques pour acquérir et développer les compétences et les capacités dont un cadre supérieur a besoin dans le contexte de la mondialisation dans lequel nous vivons.



Lectures complémentaires

Articles récents, documents de consensus et directives internationales, entre autres. Dans la bibliothèque virtuelle de TECH, l'étudiant aura accès à tout ce dont il a besoin pour compléter sa formation.





Case studies

Ils réaliseront une sélection des meilleures études de cas choisies spécifiquement pour ce diplôme. Des cas présentés, analysés et tutorés par les meilleurs spécialistes de la direction d'entreprise sur la scène internationale.



Résumés interactifs

L'équipe TECH présente les contenus de manière attrayante et dynamique dans des pilules multimédia comprenant des audios, des vidéos, des images, des diagrammes et des cartes conceptuelles afin de renforcer les connaissances. Ce système éducatif unique pour la présentation de contenu multimédia a été récompensé par Microsoft en tant que "European Success Story".



Testing & Retesting

Les connaissances de l'étudiant sont évaluées et réévaluées périodiquement tout au long du programme, par des activités et des exercices d'évaluation et d'auto-évaluation, afin que l'étudiant puisse vérifier comment il atteint ses objectifs.



10 Diplôme

Le diplôme de Mastère Hybride en Organisation d'Événements garantit, en plus de la formation la plus rigoureuse et actualisée, l'accès à un diplôme de Mastère Hybride délivré par TECH Université Technologique.



“

Finalisez cette formation avec succès et recevez votre diplôme universitaire sans avoir à vous soucier des déplacements ou des démarches administratives”

Le diplôme de **Mastère Hybride en Organisation d'Événements** contient le programme scientifique le plus complet et le plus actuel du marché.

Après avoir réussi les évaluations, l'étudiant recevra par courrier postal avec accusé de réception le diplôme de **Mastère Hybride**, qui accréditera la réussite des évaluations et l'acquisition des compétences du programme.

En complément du diplôme, vous pourrez obtenir un certificat de qualification, ainsi qu'une attestation du contenu du programme. Pour ce faire, vous devrez contacter votre conseiller académique, qui vous fournira toutes les informations nécessaires.

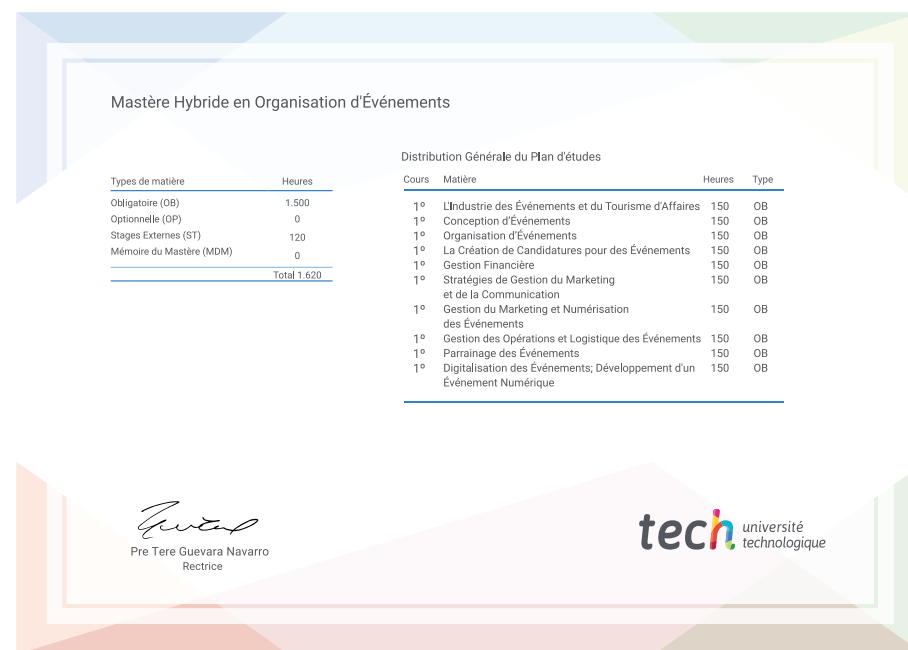
Diplôme: **Mastère Hybride en Organisation d'Événements**

Modalité: **Hybride (En ligne + Stage Pratique)**

Durée: **12 mois**

Diplôme: **TECH Université Technologique**

N° d'heures officielles: **1.620 h.**



*Si l'étudiant souhaite que son diplôme version papier possède l'Apostille de La Haye, TECH EDUCATION fera les démarches nécessaires pour son obtention moyennant un coût supplémentaire.



Mastère Hybride Organisation d'Événements

Modalité: Hybride (En ligne + Pratiques)

Durée: 12 mois

Diplôme: TECH Université Technologique

Heures de cours: 1.620 h

Mastère Hybride

Organisation d'Événements

