

# Certificat Avancé

Production et Analyse  
des Études de Marché





## Certificat Avancé Production et Analyse des Études de Marché

- » Modalité: en ligne
- » Durée: 6 mois
- » Qualification: TECH Université Technologique
- » Intensité: 16h/semaine
- » Horaire: à votre rythme
- » Examens: en ligne
- » Dirigé à: Cadres ou cadres moyens ayant une expérience démontrable dans des domaines de gestion

Accès au site web: [www.techtitute.com/fr/ecole-de-commerce/diplome-universite/diplome-universite-production-analyse-etudes-marche](http://www.techtitute.com/fr/ecole-de-commerce/diplome-universite/diplome-universite-production-analyse-etudes-marche)

# Sommaire

01

Accueil

---

*page 4*

02

Pourquoi étudier à TECH?

---

*page 6*

03

Pourquoi notre programme?

---

*page 10*

04

Objectifs

---

*page 14*

05

Structure et contenu

---

*page 18*

06

Méthodologie

---

*page 24*

07

Profil de nos étudiants

---

*page 32*

08

Direction de la formation

---

*page 36*

09

Impact sur votre carrière

---

*page 40*

10

Bénéfices pour votre entreprise

---

*page 44*

11

Diplôme

---

*page 48*

# 01 Accueil

Avec la quantité d'informations disponibles aujourd'hui pour toutes sortes de campagnes ou d'actions commerciales, la production et l'analyse de l'Études de Marché elle-même sont devenues essentielles, car elles permettent aux entreprises de mieux cibler leur publicité et leurs produits. Ceci, qui apporte des résultats plus positifs pour les entreprises, est un créneau important pour tous les professionnels qui cherchent à s'améliorer dans leur domaine de travail. C'est pourquoi TECH a développé ce diplôme, qui couvre toutes les théories les plus avancées en matière d'Études de Marché, avec lesquelles les étudiants pourront non seulement augmenter leurs perspectives d'emploi, mais aussi se distinguer par leur excellence dans leur domaine professionnel.



Certificat Avancé en Production et Analyse des Études de Marché.  
TECH Université Technologique



“

*Grâce à vos connaissances uniques en matière d'Études et d'analyses de marché, vous vous distinguerez rapidement dans votre domaine"*

02

# Pourquoi étudier à TECH?

TECH est la plus grande École de Commerce 100% en ligne au monde. Il s'agit d'une École de Commerce d'élite, avec un modèle des plus hauts standards académiques. Un centre international de perfectionnement des compétences en gestion intensive et en haute performance.



“

*TECH est une université à la pointe de la technologie, qui met toutes ses ressources à la disposition de l'étudiant pour l'aider à réussir dans son entreprise"*

## À TECH Université Technologique



### Innovation

L'université offre un modèle d'apprentissage en ligne qui combine les dernières technologies éducatives avec la plus grande rigueur pédagogique. Une méthode unique, mondialement reconnue, qui vous procurera les clés afin d'être en mesure d'évoluer dans un monde en constante mutation, où l'innovation doit être le principale défi de tout entrepreneur.

"Microsoft Europe Success Story" pour avoir intégré dans nos programmes l'innovant système de multi-vidéos interactives.



### Les plus hautes exigences

Les critères d'admission pour TECH ne sont pas économiques. Il ne faut pas faire un grand investissement pour étudier dans cette université. Cependant, pour obtenir un diplôme de TECH, les limites de l'intelligence et des capacités de l'étudiant seront testées. Les normes académiques de cette institution sont très élevées...

**95%**

des étudiants de TECH finalisent leurs études avec succès



### Networking

Des professionnels de tous les pays collaborent avec TECH, ce qui vous permettra de créer un vaste réseau de contacts qui vous sera particulièrement utile pour votre avenir.

**+100.000**

dirigeants formés chaque année

**+200**

nationalités différentes



### Empowerment

L'étudiant évoluera aux côtés des meilleures entreprises et des professionnels de grand prestige et de grande influence. TECH a développé des alliances stratégiques et un précieux réseau de contacts avec les principaux acteurs économiques des 7 continents.

**+500**

accords de collaboration avec les meilleures entreprises



### Talents

Ce programme est une proposition unique visant à faire ressortir le talent de l'étudiant dans le domaine des affaires. C'est l'occasion de faire connaître leurs préoccupations et leur vision de l'entreprise.

TECH aide les étudiants à montrer leur talent au monde entier à la fin de ce programme.



### Contexte Multiculturel

Les étudiants qui étudient à TECH bénéficieront d'une expérience unique. Vous étudierez dans un contexte multiculturel. Grâce à un programme à vision globale, vous découvrirez différentes manières de travailler dans différentes parties du monde. Vous serez ainsi en mesure de sélectionner ce qui convient le mieux à votre idée d'entreprise.

Nous comptons plus de 200 nationalités différentes parmi nos étudiants.



TECH recherche l'excellence et, à cette fin, elle possède une série de caractéristiques qui en font une université unique:



### Analyse

---

TECH explore le côté critique de l'apprenant, sa capacité à remettre les choses en question, ses aptitudes à résoudre les problèmes et ses compétences interpersonnelles.



### Excellence académique

---

TECH offre aux étudiants la meilleure méthodologie d'apprentissage en ligne. L'université combine la méthode Relearning (la méthode d'apprentissage de troisième cycle la plus reconnue au niveau international) avec l'Étude de cas. Un équilibre difficile entre tradition et avant-garde, dans le cadre d'un itinéraire académique des plus exigeants.



### Économie d'échelle

---

TECH est la plus grande université en ligne du monde. Elle possède un portefeuille de plus de 10.000 diplômes de troisième cycle. Et dans la nouvelle économie, **volume + technologie = prix de rupture**. Ainsi, les études ne sont pas aussi coûteuses que dans une autre université.



### Apprenez auprès des meilleurs

---

L'équipe d'enseignants de TECH explique en classe ce qui les a conduits au succès dans leurs entreprises, en travaillant dans un contexte réel, vivant et dynamique. Des enseignants qui s'engagent pleinement à offrir une spécialisation de qualité permettant aux étudiants de progresser dans leur carrière et de se distinguer dans le monde des affaires.

Des professeurs de 20 nationalités différentes.



*À TECH, vous aurez accès aux études de cas les plus rigoureuses et les plus récentes du monde académique"*

03

# Pourquoi notre programme?

Suivre le programme TECH, c'est multiplier les possibilités de réussite professionnelle dans le domaine de la gestion supérieure des affaires.

C'est un défi qui implique des efforts et du dévouement, mais qui ouvre les portes d'un avenir prometteur. Les étudiants apprendront auprès de la meilleure équipe d'enseignants et avec la méthodologie éducative la plus flexible et la plus innovante.



“

*Nous disposons d'une corps enseignant hautement qualifié et du programme didactique le plus complet du marché, ce qui nous permet de vous offrir une formation du plus haut niveau académique"*

Ce programme offrira une multitude d'avantages professionnels et personnels, dont les suivants:

01

### Donner un élan définitif à la carrière de l'étudiant

En étudiant à TECH, les étudiants seront en mesure de prendre en main leur avenir et de développer tout leur potentiel. À l'issue de ce programme, vous acquerez les compétences nécessaires pour apporter un changement positif à votre carrière en peu de temps.

*70% des participants à cette spécialisation réalisent un changement positif dans leur carrière en moins de 2 ans.*

02

### Vous développerez une vision stratégique et globale de l'entreprise

TECH offre une vision approfondie de la gestion générale pour comprendre comment chaque décision affecte les différents domaines fonctionnels de l'entreprise.

*Notre vision globale de l'entreprise améliorera votre vision stratégique.*

03

### Consolider les étudiants en gestion supérieure des affaires

Étudier à TECH, c'est ouvrir les portes d'un panorama professionnel de grande importance pour que les étudiants puissent se positionner comme des managers de haut niveau, avec une vision large de l'environnement international.

*Vous travaillerez sur plus de 100 cas réels de cadres supérieurs.*

04

### Vous assumerez de nouvelles responsabilités

Au cours du programme, les dernières tendances, évolutions et stratégies sont présentées, afin que les étudiants puissent mener à bien leur travail professionnel dans un environnement en mutation.

*À l'issue de cette formation, 45% des stagiaires sont promus en interne.*

05

### **Vous aurez accès à un important réseau de contacts**

TECH met ses étudiants en réseau afin de maximiser les opportunités. Des étudiants ayant les mêmes préoccupations et le désir de se développer. Ainsi, ils peuvent partager des partenaires, des clients ou des fournisseurs.

*Vous trouverez un réseau de contact essentiel à votre développement professionnel.*

06

### **Développer des projets d'entreprise de manière rigoureuse**

Les étudiants acquerront une vision stratégique approfondie qui les aidera à élaborer leur propre projet, en tenant compte des différents domaines de l'entreprise.

*20% de nos étudiants développent leur propre idée entrepreneuriale.*

07

### **Améliorer les soft skills et les compétences de gestion**

TECH aide les étudiants à appliquer et à développer les connaissances acquises et à améliorer leurs compétences interpersonnelles pour devenir des leaders qui font la différence.

*Améliorez vos compétences en communication ainsi que dans le domaine du leadership pour booster votre carrière professionnelle.*

08

### **Vous ferez partie d'une communauté exclusive**

L'étudiant fera partie d'une communauté de managers d'élite, de grandes entreprises, d'institutions renommées et de professeurs qualifiés issus des universités les plus prestigieuses du monde: la communauté TECH Université de Technologie.

*Nous vous donnons la possibilité de vous spécialiser auprès d'une équipe de professeurs de renommée internationale.*

# 04 Objectifs

L'objectif de ce programme est de renforcer les compétences de leadership de l'étudiant dans le domaine des Études de Marché, avec des connaissances avancées en matière de production et d'analyse qui l'amèneront à se démarquer et, par conséquent, à occuper des postes pertinents dans son domaine d'action.



“

*Vous serez un leader compétent, analysant la concurrence et tirant parti de ses faiblesses grâce aux compétences que vous acquerez dans ce Certificat Avancé”*

**Nous partageons les mêmes objectifs.**

**Nous travaillons main dans la main pour vous aider à les atteindre.**

Le **Certificat Avancé en Production et Analyse des Études de Marché** formera l'élève pour:

01

Définir les dernières tendances et évolutions en matière de Production et d'Analyse d'Études de Marché

02

Développer les principales techniques d'Étude de Marché

03

Réaliser des études de faisabilité







04

Construire un plan de développement et d'amélioration des compétences personnelles et managériales

05

Développer des stratégies de prise de décision dans un environnement complexe et instable

06

Savoir comment analyser les résultats de recherche sur le web

05

# Structure et contenu

TECH propose à ses étudiants un programme de qualité, rédigé par une équipe d'experts en Études de Marché qui ont mis toute leur expérience du monde réel dans le contenu de l'enseignement. A travers 3 modules d'enseignement complets, l'étudiant approfondira toutes les questions clés nécessaires pour être un technicien incontournable et admiré dans son domaine d'activité.



“

*Ce Certificat Avancé est la clé que vous cherchez pour atteindre le sommet de votre carrière professionnelle. N'hésitez pas et inscrivez-vous dès aujourd'hui"*

## Programme d'études

Ce diplôme contient tout le matériel pédagogique nécessaire à l'étudiant pour apprendre et maîtriser les principaux outils d'analyse et de production des Études de Marché. En outre, les professionnels chargés de la rédaction de l'ensemble du contenu ont veillé à ce qu'il soit adapté aux nouvelles exigences du marché du travail, ce qui garantit que l'étudiant acquiert les compétences requises dans les postes de direction les plus recherchés.

Au cours des 450 heures de formation, l'étudiant étudiera également des études de cas réels présentées par les enseignants à partir de leur propre expérience, de sorte que l'étudiant verra directement comment appliquer toutes les connaissances acquises dans des contextes authentiques d'analyse de marché.

Un programme d'études qui se concentre sur l'amélioration professionnelle de l'étudiant par l'excellence, étant une grande opportunité pour toutes les personnes qui veulent exceller dans leur profession sans devoir sacrifier leur vie personnelle ou professionnelle.

Ce Certificat Avancé se déroule sur 6 mois et est divisé en 3 modules:

**Module 1.** Production d'Études de Marché

**Module 2.** Analyse et mesures de l'Internet

**Module 3.** Analyse des résultats et des applications des Études de Marché

## Où, quand et comment se déroule la formation?

TECH vous offre la possibilité de développer ce Certificat Avancé en Production et Analyse des Études de Marché de manière totalement online. Pendant les 6 mois de la spécialisation, les étudiants pourront accéder à tous les contenus de ce programme à tout moment, ce qui leur permettra d'auto gérer leur temps d'étude.

*Une expérience  
éducative unique, clé et  
décisive pour stimuler  
votre développement  
professionnel.*



## Module 1. Production d'Études de Marché

### 1.1. Le questionnaire quantitatif

- 1.1.1. Concept, fonctions et types
- 1.1.2. Phases de la conception du questionnaire
- 1.1.3. Structure du questionnaire

### 1.2. Formulation des questions

- 1.2.1. Types de questions
- 1.2.2. Hiérarchisation des questions
- 1.2.3. Pré-test du questionnaire

### 1.3. Échelles de mesure

- 1.3.1. Objectif et types d'échelles
- 1.3.2. Échelles de base, comparatives et non comparatives
- 1.3.3. Création et évaluation d'échelles
- 1.3.4. Échelles standardisées

### 1.4. Conception de Questionnaires Internet

- 1.4.1. Caractéristiques des questionnaires Internet
- 1.4.2. Structure du questionnaire en ligne
- 1.4.3. Principaux supports d'enquête en ligne

### 1.5. Scénarios et entretiens qualitatifs

- 1.5.1. Concept et types
- 1.5.2. Structure des scripts et des entretiens
- 1.5.3. Formulation des questions

### 1.6. Échantillonnage

- 1.6.1. Concept et processus d'échantillonnage
- 1.6.2. Méthodes d'échantillonnage quantitatif
- 1.6.3. Sélection de l'échantillon dans la recherche qualitative

### 1.7. Échantillonnage probabiliste

- 1.7.1. Échantillonnage simple
- 1.7.2. Échantillonnage stratifié
- 1.7.3. Échantillonnage en grappes

### 1.8. Échantillonnage non probabiliste

- 1.8.1. Route aléatoire
- 1.8.2. Quotas
- 1.8.3. Disponibilité
- 1.8.4. Autres méthodes non probabilistes

### 1.9. Taille de l'échantillon

- 1.9.1. Déterminants de la taille de l'échantillon
- 1.9.2. Calcul de la taille de l'échantillon
- 1.9.3. Taille de l'échantillon dans les Marchés industriels

### 1.10. Processus de travail sur le terrain

- 1.10.1. Formation des enquêteurs
- 1.10.2. Coordination la collecte d'informations
- 1.10.3. Évaluation et incidents

## Module 2. Analyse et mesures de l'Internet

### 2.1. Systèmes d'information pour la prise de décision

- 2.1.1. *Business Intelligence*
- 2.1.2. *Data Warehouse*
- 2.1.3. BSC ou tableau de bord équilibré

### 2.2. Analyses Veb

- 2.2.1. Principes fondamentaux de l'analyse du Web
- 2.2.2. Médias classiques vs. Médias numériques
- 2.2.3. Méthodologie de base de l'analyste web

### 2.3. Google Analytics

- 2.3.1. Configuration d'un compte
- 2.3.2. *Tracking API Javascript*
- 2.3.3. Rapports et segments personnalisés

### 2.4. Analyse qualitative

- 2.4.1. Techniques de recherche appliquées à l'analyse du web
- 2.4.2. *Customer journey*
- 2.4.3. *Purchase funnel*

### 2.5. Métriques digitales

- 2.5.1. Métriques de base
- 2.5.2. Ratios
- 2.5.3. Établissement d'objectifs et KPIs

### 2.6. Domaines d'analyse d'une stratégie

- 2.6.1. Acquisition de trafic
- 2.6.2. Activation
- 2.6.3. Conversion
- 2.6.4. Fidélisation

### 2.7. Data Science & Big Data

- 2.7.1. *Business Intelligence*
- 2.7.2. Méthodologie et analyse de grands volumes de données
- 2.7.3. Extraction, traitement et chargement des données

### 2.8. Outils de l'web.

- 2.8.1. Base technologique d'un outil AW
- 2.8.2. *Logs et Tags*
- 2.8.3. Étiquetage de base et ad hoc

### 2.9. La visualisation des données

- 2.9.1. Visualisation et interprétation des *dashboards*
- 2.9.2. Transformation des données en valeur
- 2.9.3. Intégration des sources
- 2.9.4. Présentation des rapports

### 2.10. Analyses mobiles

- 2.10.1. Méthodes de mesure et d'analyse des mobiles
- 2.10.2. Métriques *Mobiles*: principaux KPIs
- 2.10.3. Analyse de rentabilité
- 2.10.4. *Mobile analytics*

**Module 3.** Analyse des résultats et des applications des Études de Marché**3.1. Plans d'analyse de l'information**

- 3.1.1. Préparations des données
- 3.1.2. Les étapes du plan d'analyse
- 3.1.3. Schéma du plan d'analyse

**3.2. Analyse descriptive de l'information**

- 3.2.1. Concept d'analyse descriptive
- 3.2.2. Types d'analyse descriptive
- 3.2.3. Programmes statistiques d'analyse descriptive

**3.3. Analyse bivariée**

- 3.3.1. Test d'hypothèse
- 3.3.2. Types d'analyse bivariée
- 3.3.3. Programmes statistiques en analyse bivariée

**3.4. Analyse multivariée des dépendances**

- 3.4.1. Concept et caractéristiques
- 3.4.2. Types d'analyse multivariée des dépendances

**3.5. Analyse multivariée des interdépendances**

- 3.5.1. Concept et caractéristiques
- 3.5.2. Types d'analyse multivariée des interdépendances

**3.6. Conclusions d'Études de Marché**

- 3.6.1. Différenciation de l'analyse de l'information
- 3.6.2. Interprétation conjointe des informations
- 3.6.3. Application des résultats à l'objet de la recherche

**3.7. Élaboration du rapport**

- 3.7.1. Concept, utilité et types
- 3.7.2. Structure du rapport
- 3.7.3. Règles de rédaction

**3.8. L'investigation des Marché Internationaux**

- 3.8.1. Introduction aux Études de Marché Internationales
- 3.8.2. Processus d'Études de Marché Internationales
- 3.8.3. L'importance des sources secondaires dans la recherche internationale

**3.9. Études de faisabilité**

- 3.9.1. Obtenir des informations sur le comportement et les motivations d'achat
- 3.9.2. Analyse et évaluation de l'offre concurrentielle
- 3.9.3. Structure et potentiel du marché
- 3.9.4. Intention d'achat
- 3.9.5. Résultats de Faisabilité

**3.10. Études sur l'intention de vote**

- 3.10.1. Études pré-électorales
- 3.10.2. Sondages à la sortie des bureaux de vote
- 3.10.3. Estimation des votes

06

# Méthodologie

Ce programme de formation offre une manière différente d'apprendre. Notre méthodologie est développée à travers un mode d'apprentissage cyclique: ***le Relearning***.

Ce système d'enseignement est utilisé, par exemple, dans les écoles de médecine les plus prestigieuses du monde et a été considéré comme l'un des plus efficaces par des publications de premier plan telles que le ***New England Journal of Medicine***.







“

*Découvrez le Relearning, un système qui laisse de côté l'apprentissage linéaire conventionnel au profit des systèmes d'enseignement cycliques: une façon d'apprendre qui a prouvé son énorme efficacité, notamment dans les matières dont la mémorisation est essentielle”*

TECH Business School utilise l'Étude de Cas pour contextualiser tout le contenu.

Notre programme offre une méthode révolutionnaire de développement des compétences et des connaissances. Notre objectif est de renforcer les compétences dans un contexte changeant, compétitif et hautement exigeant.

“

*Avec TECH, vous pouvez expérimenter une manière d'apprendre qui ébranle les fondations des universités traditionnelles du monde entier”*



*Notre programme vous prépare à relever les défis commerciaux dans des environnements incertains et à faire réussir votre entreprise.*



*Notre programme vous prépare à relever de nouveaux défis dans des environnements incertains et à réussir votre carrière.*

## Une méthode d'apprentissage innovante et différente

Ce programme TECH est un parcours de formation intensif, créé de toutes pièces pour offrir aux managers des défis et des décisions commerciales au plus haut niveau, tant au niveau national qu'international. Grâce à cette méthodologie, l'épanouissement personnel et professionnel est stimulé, faisant ainsi un pas décisif vers la réussite. La méthode des cas, technique qui constitue la base de ce contenu, permet de suivre la réalité économique, sociale et commerciale la plus actuelle.

“

*Vous apprendrez, par le biais d'activités collaboratives et de cas réels, la résolution de situations complexes dans des environnements professionnels réels”*

La méthode des cas est le système d'apprentissage le plus utilisé dans les meilleures écoles de commerce du monde depuis qu'elles existent. Développée en 1912 pour que les étudiants en Droit n'apprennent pas seulement le droit sur la base d'un contenu théorique, la méthode des cas consiste à leur présenter des situations réelles complexes afin qu'ils prennent des décisions éclairées et des jugements de valeur sur la manière de les résoudre. En 1924, elle a été établie comme méthode d'enseignement standard à Harvard.

Dans une situation donnée, que doit faire un professionnel? C'est la question à laquelle nous sommes confrontés dans la méthode des cas, une méthode d'apprentissage orientée vers l'action. Tout au long du programme, les étudiants seront confrontés à de multiples cas réels. Ils devront intégrer toutes leurs connaissances, faire des recherches, argumenter et défendre leurs idées et leurs décisions.

## Relearning Methodology

TECH combine efficacement la méthodologie des Études de Cas avec un système d'apprentissage 100% en ligne basé sur la répétition, qui associe différents éléments didactiques dans chaque leçon.

Nous enrichissons l'Étude de Cas avec la meilleure méthode d'enseignement 100% en ligne: le Relearning.

*Notre système en ligne vous permettra d'organiser votre temps et votre rythme d'apprentissage, en l'adaptant à votre emploi du temps. Vous pourrez accéder aux contenus depuis n'importe quel appareil fixe ou mobile doté d'une connexion Internet.*

À TECH, vous apprendrez avec une méthodologie de pointe conçue pour former les managers du futur. Cette méthode, à la pointe de la pédagogie mondiale, est appelée Relearning.

Notre école de commerce est la seule école autorisée à employer cette méthode fructueuse. En 2019, nous avons réussi à améliorer les niveaux de satisfaction globale de nos étudiants (qualité de l'enseignement, qualité des supports, structure des cours, objectifs...) par rapport aux indicateurs de la meilleure université en ligne.





Dans notre programme, l'apprentissage n'est pas un processus linéaire, mais se déroule en spirale (apprendre, désapprendre, oublier et réapprendre). C'est pourquoi nous combinons chacun de ces éléments de manière concentrique. Cette méthodologie a permis de former plus de 650.000 diplômés universitaires avec un succès sans précédent dans des domaines aussi divers que la biochimie, la génétique, la chirurgie, le droit international, les compétences en gestion, les sciences du sport, la philosophie, le droit, l'ingénierie, le journalisme, l'histoire, les marchés financiers et les instruments. Tout cela dans un environnement très exigeant, avec un corps étudiant universitaire au profil socio-économique élevé et dont l'âge moyen est de 43,5 ans.

*Le Relearning vous permettra d'apprendre avec moins d'efforts et plus de performance, en vous impliquant davantage dans votre spécialisation, en développant un esprit critique, en défendant des arguments et en contrastant les opinions: une équation directe vers le succès.*

D'après les dernières preuves scientifiques dans le domaine des neurosciences, non seulement nous savons comment organiser les informations, les idées, les images et les souvenirs, mais nous savons aussi que le lieu et le contexte dans lesquels nous avons appris quelque chose sont fondamentaux pour notre capacité à nous en souvenir et à le stocker dans l'hippocampe, pour le conserver dans notre mémoire à long terme.

De cette manière, et dans ce que l'on appelle Neurocognitive context-dependent e-learning, les différents éléments de notre programme sont reliés au contexte dans lequel le participant développe sa pratique professionnelle.

Ce programme offre le support matériel pédagogique, soigneusement préparé pour les professionnels:



### Support d'étude

Tous les contenus didactiques sont créés par les spécialistes qui enseigneront le cours, spécifiquement pour le cours, afin que le développement didactique soit vraiment spécifique et concret.

Ces contenus sont ensuite appliqués au format audiovisuel, pour créer la méthode de travail TECH en ligne. Tout cela, avec les dernières techniques qui offrent des pièces de haute qualité dans chacun des matériaux qui sont mis à la disposition de l'étudiant.



### Cours magistraux

Il existe de nombreux faits scientifiques prouvant l'utilité de l'observation par un tiers expert.

La méthode "Learning from an Expert" permet au professionnel de renforcer ses connaissances ainsi que sa mémoire, puis lui permet d'avoir davantage confiance en lui concernant la prise de décisions difficiles.



### Stages en compétences de gestion

Ceux-ci mèneront des activités visant à développer des compétences de gestion spécifiques dans chaque domaine thématique. Pratiques et dynamiques pour acquérir et développer les compétences et les capacités dont un cadre supérieur a besoin dans le contexte de la mondialisation dans lequel nous vivons.



### Lectures complémentaires

Articles récents, documents de consensus et directives internationales, entre autres. Dans la bibliothèque virtuelle de TECH, l'étudiant aura accès à tout ce dont il a besoin pour compléter sa formation.





#### Case studies

Ils réaliseront une sélection des meilleures études de cas choisies spécifiquement pour ce diplôme. Des cas présentés, analysés et tutorés par les meilleurs spécialistes de la direction d'entreprise sur la scène internationale.



#### Résumés interactifs

L'équipe TECH présente les contenus de manière attrayante et dynamique dans des pilules multimédia comprenant des audios, des vidéos, des images, des diagrammes et des cartes conceptuelles afin de renforcer les connaissances. Ce système éducatif unique pour la présentation de contenu multimédia a été récompensé par Microsoft en tant que "European Success Story".



#### Testing & Retesting

Les connaissances de l'étudiant sont évaluées et réévaluées périodiquement tout au long du programme, par des activités et des exercices d'évaluation et d'auto-évaluation, afin que l'étudiant puisse vérifier comment il atteint ses objectifs.



07

# Profil de nos étudiants

En raison de la grande utilité des contenus didactiques enseignés dans ce programme, la variété des profils qu'on y trouve est très élevée, puisqu'on y trouve des étudiants issus des branches commerciales, économiques et même sociales. C'est également une excellente occasion pour tous les étudiants de tisser un réseau moderne sur lequel ils pourront s'appuyer à la fin du programme.







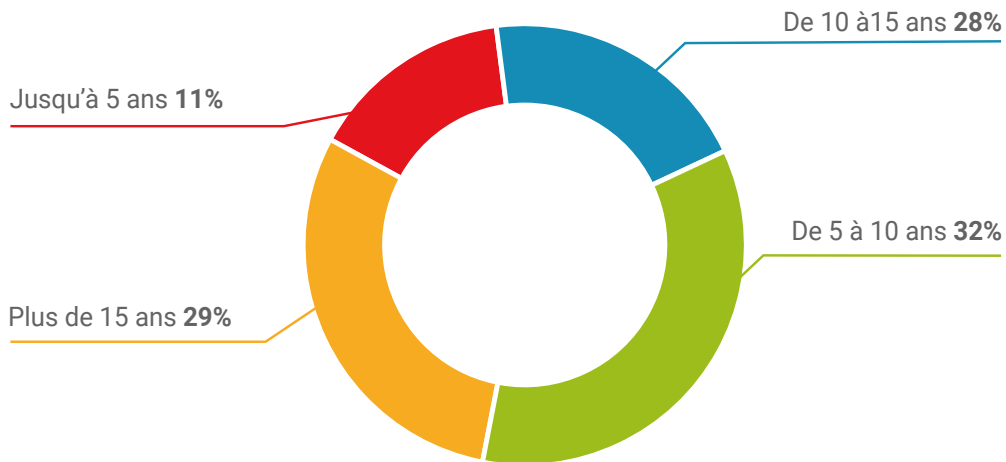
“

*Si vous avez de l'expérience dans le monde de la gestion ou si vous voulez y entrer avec une formation distinctive, vous êtes au bon endroit pour le faire"*

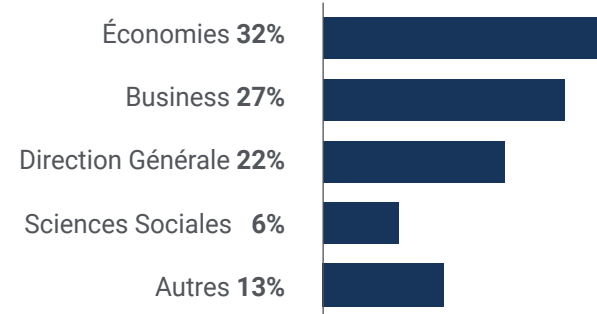
## Moyenne d'âge

Entre **35** y **45** ans

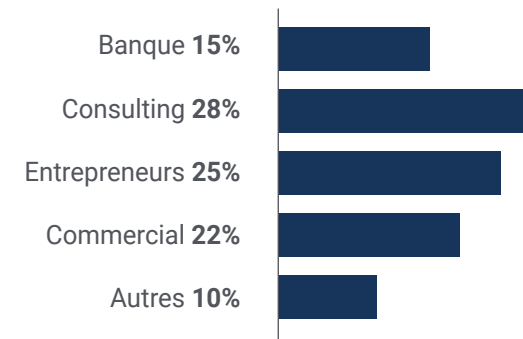
## Années d'expérience



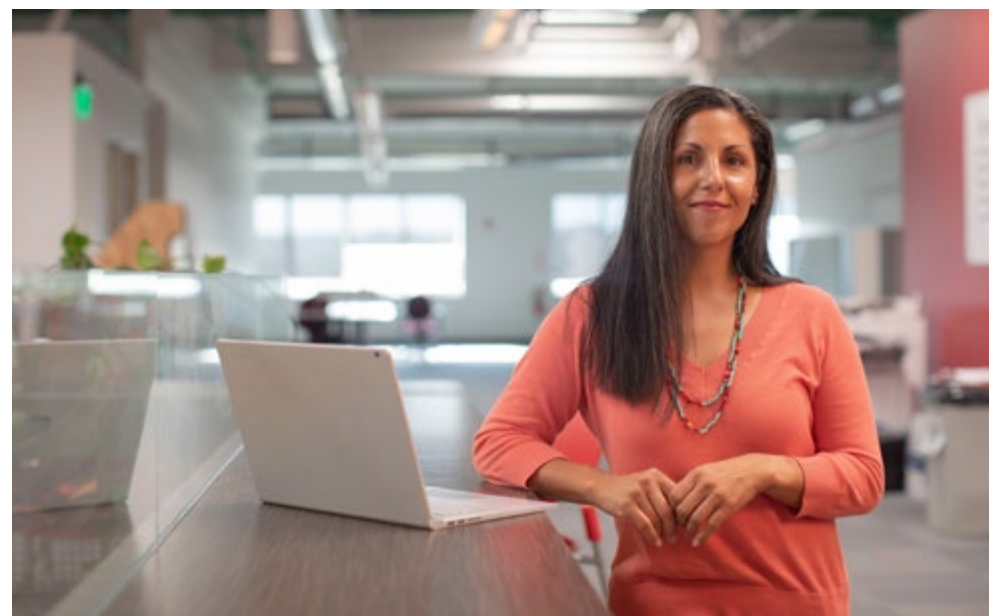
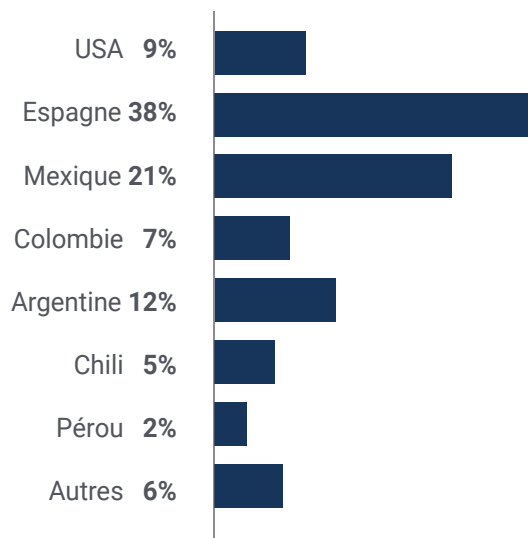
## Formation



## Profil académique



## Distribution géographique



## Manuela Ortega

Directrice de la société

*"Quelle que soit votre volonté, envisager de devenir un expert universitaire en production et analyse d'études de marché n'est pas simple, et encore moins lorsqu'il faut le combiner avec votre activité professionnelle et votre vie de famille. Cependant, le Certificat Avancé en Production et Analyse des Études de Marché de TECH Université Technologique m'a offert la possibilité de le faire. La qualité du personnel enseignant a rendu l'expérience et l'apprentissage encore plus enrichissants. En grande partie grâce à cela, je suis aujourd'hui directeur d'une grande entreprise de communication, un nouveau poste que j'exerce avec enthousiasme et en donnant le meilleur de moi-même. En bref, le changement pour avoir agi"*

08

# Direction de la formation

Le corps enseignant du programme comprend des experts de premier plan dans le domaine du conseil fiscal, qui apportent à ce programme l'expérience de leurs années de travail. En outre, d'autres spécialistes de prestige reconnu dans des domaines connexes participent à sa conception et à sa préparation, complétant l'expert de manière interdisciplinaire, ce qui en fait, par conséquent, une expérience unique et très nourissante au niveau académique pour l'étudiant.



“

*Nous disposons de la meilleure équipe  
d'enseignants pour vous aider à vous  
spécialiser dans un domaine très demandé”*

## Direction



### **M. López Rausell, Adolfo**

- ♦ Directeur de Tech Business School
- ♦ Directeur Technique des Projets et Études de Marché chez Investgroup
- ♦ Gestion au Club de Innovation de la Communauté de Valence
- ♦ Licence en Sciences Économiques et Commerciales de l'Université de Valence
- ♦ Diplômée en Marketing à l'ESEM Business School



09

# Impact sur votre carrière

TECH Université Technologique, consciente des difficultés que ses étudiants peuvent rencontrer lors de l'étude de ce diplôme, s'efforce de faire en sorte que l'impact professionnel de ce Certificat Avancé soit le plus grand possible dans la carrière de l'étudiant. Ainsi, il s'efforce d'apporter des changements positifs avant même la fin du programme, en utilisant des méthodologies pédagogiques de pointe qui aident l'étudiant à acquérir les compétences et à les appliquer sur le lieu de travail le plus rapidement possible.





“

*Un changement de carrière positif est à portée de main. Vous avez juste besoin du coup de pouce que cette spécialisation en Recherche Marketing vous donnera pour atteindre vos objectifs”*

*Si vous souhaitez apporter un changement positif dans votre profession, le Certificat Avancé en Production et Analyse des Études de Marché vous aidera à y parvenir.*

### Êtes-vous prêt à faire le grand saut? Vous allez booster votre carrière professionnelle.

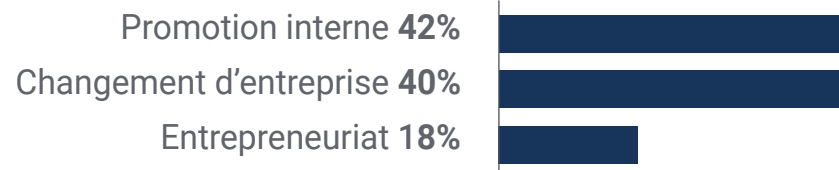
Le Certificat Avancé en Production et Analyse d'Études de Marché de TECH Université Technologique est un programme intensif qui mettra les étudiants dans des situations réelles d'entreprise où ils devront démontrer qu'ils savent faire face à des décisions compliquées à la tête d'équipes de travail d'Études de Marché. Cela vous aidera à vous forger une personnalité de leader qui ne manquera pas de vous apporter de grands résultats professionnels.

*Ne manquez pas l'occasion de vous entraîner avec nous et vous verrez comment vous obtiendrez l'amélioration que vous recherchez.*

#### Le moment du changement



#### Type de changement



## Amélioration du salaire

---

La réalisation de ce programme se traduit par une augmentation de salaire de plus de 25,22% pour nos stagiaires



10

# Bénéfices pour votre entreprise

Les étudiants de ce Certificat Avancé apportent une qualité unique aux entreprises qui décident de les embaucher, car l'ensemble des outils acquis au cours de ce diplôme en font un atout précieux pour tout poste de direction lié à l'analyse du marché.





“

*Dans une nouvelle ère commerciale où les données dicteront la plupart des décisions, les experts en Études de Marché disposeront d'un avantage exceptionnel pour exceller dans leur profession"*

Développer et retenir les talents dans les entreprises est le meilleur investissement à long terme.

01

### Accroître les talents et le capital intellectuel

Vous apporterez à l'entreprise de nouveaux concepts, stratégies et perspectives susceptibles d'entraîner des changements significatifs dans l'organisation.

---

02

### Conserver les cadres à haut potentiel et éviter la fuite des talents

Ce programme renforce le lien entre l'entreprise et le manager et ouvre de nouvelles perspectives d'évolution professionnelle au sein de l'entreprise.

03

### Former des agents du changement

Vous serez en mesure de prendre des décisions en période d'incertitude et de crise, en aidant l'organisation à surmonter les obstacles.

---

04

### Des possibilités accrues d'expansion internationale

Grâce à ce programme, l'entreprise se rapprochera des principaux marchés de l'économie mondiale.

05

### Développement de projets propres

Vous pourrez travailler sur un projet réel ou développer de nouveaux projets dans le domaine de la R&D ou du développement commercial de votre entreprise.

---

06

### Accroître la compétitivité

Ce programme permettra à nos étudiants d'acquérir les compétences nécessaires pour relever de nouveaux défis et faire progresser l'organisation.



# 11 Diplôme

Le Certificat Avancé en Production et Analyse des Études de Marché vous garantit, en plus de la formation la plus rigoureuse et la plus actuelle, l'accès à un diplôme universitaire de Certificat Avancé délivré par TECH Université Technologique.







“

*Finalisez cette formation avec succès et recevez votre diplôme universitaire sans avoir à vous soucier des déplacements ou des démarches administratives”*

Ce **Certificat Avancé en Production et Analyse des Études de Marché** contient le programme le plus complet et le plus actuel du marché.

Après avoir réussi l'évaluation, l'étudiant recevra par courrier postal\* avec accusé de réception son correspondant diplôme **Certificat Avancé** délivré par **TECH Université Technologique**.

Le diplôme délivré par **TECH Université Technologique** indiquera la note obtenue lors du Certificat Avancé, et répond aux exigences communément demandées par les bourses d'emploi, les concours et les commissions d'évaluation des carrières professionnelles.

Diplôme: **Certificat Avancé en Production et Analyse des Études de Marché**

N.º d'heures officielles: **450 h.**



\*Si l'étudiant souhaite que son diplôme version papier possède l'Apostille de La Haye, TECH EDUCATION fera les démarches nécessaires pour son obtention moyennant un coût supplémentaire.



## **Certificat Avancé** Production et Analyse des Études de Marché

- » Modalité: en ligne
- » Durée: 6 mois
- » Qualification: TECH Université Technologique
- » Intensité: 16h/semaine
- » Horaire: à votre rythme
- » Examens: en ligne

# Certificat Avancé

## Production et Analyse des Études de Marché

