

# Certificat Avancé

## Gestion d'Industries Créatives





## Certificat Avancé Gestion d'Entreprises Créatives

- » Modalité: en ligne
- » Durée: 6 mois
- » Qualification: TECH Université Technologique
- » Intensité: 16h/semaine
- » Horaire: à votre rythme
- » Examens: en ligne
- » Dirigé aux: Professionnels de diverses disciplines académiques qui souhaitent approfondir le nouveau scénario qui émerge dans le monde du luxe, ses opportunités de croissance et de commercialisation

Accès au site web: [www.techtitute.com/fr/ecole-de-commerce/diplome-universite/diplome-universite-gestion-entreprises-creatives](http://www.techtitute.com/fr/ecole-de-commerce/diplome-universite/diplome-universite-gestion-entreprises-creatives)

# Sommaire

01

Accueil

---

*page 4*

02

Pourquoi étudier chez TECH?

---

*page 6*

03

Pourquoi notre programme?

---

*page 10*

04

Objectifs

---

*page 14*

05

Structure et contenu

---

*page 20*

06

Méthodologie

---

*page 26*

07

Profil de nos étudiants

---

*page 34*

08

Direction de la formation

---

*page 38*

09

Impact sur votre carrière

---

*page 42*

10

Bénéfices pour votre entreprise

---

*page 46*

11

Diplôme

---

*page 50*

# 01

# Accueil

Ce programme académique est spécialement conçu pour les étudiants qui souhaitent acquérir des compétences dans le domaine de la Gestion des Industries Créatives d'une manière rapide, simple et efficace. Ainsi, le professionnel qui choisit d'étudier ce cursus apprendra à promouvoir les arts, la culture, le design, le commerce et la technologie dans les entreprises du secteur créatif. Tout cela dans le but d'obtenir une valeur économique et financière pour les propositions créatives. Ces connaissances permettront aux étudiants d'apprendre tout ce qu'ils doivent savoir sur une discipline en pleine expansion, de manière efficace et avec une orientation éminemment pratique, avec le soutien des meilleurs experts en Gestion des Industries Créatives.



**Certificat Avancé en Gestion d'Industries Créatives.**  
**TECH Université Technologique**



“

*Apprenez à gérer brillamment les entreprises du secteur de la création et devenez un atout majeur dans le secteur”*

02

# Pourquoi étudier chez TECH?

TECH est la plus grande École de Commerce 100% en ligne au monde. Nous sommes une École de Commerce d'élite, fondée sur un modèle de normes académiques très exigeantes. Un centre de formation hautement performant, de renommée internationale concernant la préparation aux techniques de management.



“

*TECH est une université à la pointe de la technologie, qui met toutes ses ressources à la disposition de l'étudiant pour l'aider à réussir dans son entreprise”*

## À TECH Université Technologique



### Innovation

L'université offre un modèle d'apprentissage en ligne qui combine les dernières technologies éducatives avec la plus grande rigueur pédagogique. Une méthode unique, mondialement reconnue, qui vous procurera les clés afin d'être en mesure d'évoluer dans un monde en constante mutation, où l'innovation doit être le principale défi de tout entrepreneur.

"*Microsoft Europe Success Story*" pour avoir intégré dans nos programmes l'innovant système de multi-vidéos interactives.



### Les plus hautes exigences

Les critères d'admission pour TECH ne sont pas économiques. Il ne faut pas faire un grand investissement pour étudier dans cette université. Cependant, pour obtenir un diplôme de TECH, les limites de l'intelligence et des capacités de l'étudiant seront testées. Les normes académiques de cette institution sont très élevées...

**95%**

des étudiants de TECH finalisent leurs études avec succès



### Networking

Des professionnels de tous les pays collaborent avec TECH, ce qui vous permettra de créer un vaste réseau de contacts qui vous sera particulièrement utile pour votre avenir.

**+100.000**

dirigeants formés chaque année

**+200**

nationalités différentes



### Empowerment

L'étudiant évoluera aux côtés des meilleures entreprises et des professionnels de grand prestige et de grande influence. TECH a développé des alliances stratégiques et un précieux réseau de contacts avec les principaux acteurs économiques des 7 continents.

**+500**

accords de collaboration avec les meilleures entreprises



### Talents

Ce programme est une proposition unique visant à faire ressortir le talent de l'étudiant dans le domaine des affaires. C'est l'occasion de faire connaître leurs préoccupations et leur vision de l'entreprise.

TECH aide les étudiants à montrer leur talent au monde entier à la fin de ce programme.



### Contexte Multiculturel

Les étudiants qui étudient à TECH bénéficieront d'une expérience unique. Vous étudierez dans un contexte multiculturel. Grâce à un programme à vision globale, vous découvrirez différentes manières de travailler dans différentes parties du monde. Vous serez ainsi en mesure de sélectionner ce qui convient le mieux à votre idée d'entreprise.

Nous comptons plus de 200 nationalités différentes parmi nos étudiants.





## Apprenez auprès des meilleurs

L'équipe d'enseignants de TECH explique en classe ce qui les a conduits au succès dans leurs entreprises, en travaillant dans un contexte réel, vivant et dynamique. Des enseignants qui s'engagent pleinement à offrir une spécialisation de qualité permettant aux étudiants de progresser dans leur carrière et de se distinguer dans le monde des affaires.

Des professeurs de 20 nationalités différentes.



*À TECH, vous aurez accès aux études de cas les plus rigoureuses et les plus récentes du monde académique”*

TECH recherche l'excellence et, à cette fin, elle possède une série de caractéristiques qui en font une université unique:



## Analyse

TECH explore le côté critique de l'apprenant, sa capacité à remettre les choses en question, ses aptitudes à résoudre les problèmes et ses compétences interpersonnelles.



## Excellence académique

TECH offre aux étudiants la meilleure méthodologie d'apprentissage en ligne. L'université combine la méthode *Relearning* (la méthode d'apprentissage de troisième cycle la plus reconnue au niveau international) avec l'Étude de cas. Un équilibre difficile entre tradition et avant-garde, dans le cadre d'un itinéraire académique des plus exigeants.



## Économie d'échelle

TECH est la plus grande université en ligne du monde. Elle possède un portefeuille de plus de 10.000 diplômes de troisième cycle. Et dans la nouvelle économie, **volume + technologie = prix de rupture**. Ainsi, les études ne sont pas aussi coûteuses que dans une autre université.

03

# Pourquoi notre programme?

Suivre le programme TECH, c'est multiplier les possibilités de réussite professionnelle dans le domaine de la gestion supérieure des affaires.

C'est un défi qui implique des efforts et du dévouement, mais qui ouvre les portes d'un avenir prometteur. Les étudiants apprendront auprès de la meilleure équipe d'enseignants et avec la méthodologie éducative la plus flexible et la plus innovante.



“

*Nous disposons d'une corps enseignant hautement qualifié et du programme didactique le plus complet du marché, ce qui nous permet de vous offrir une formation du plus haut niveau académique”*

Ce programme offrira une multitude d'avantages professionnels et personnels, dont les suivants:

01

### Donner un élan définitif à la carrière de l'étudiant

En étudiant à TECH, les étudiants seront en mesure de prendre en main leur avenir et de développer tout leur potentiel. À l'issue de ce programme, vous acquerez les compétences nécessaires pour apporter un changement positif à votre carrière en peu de temps.

*70% des participants à cette spécialisation réalisent un changement positif dans leur carrière en moins de 2 ans.*

02

### Vous développerez une vision stratégique et globale de l'entreprise

TECH offre une vision approfondie de la gestion générale pour comprendre comment chaque décision affecte les différents domaines fonctionnels de l'entreprise.

*Notre vision globale de l'entreprise améliorera votre vision stratégique.*

03

### Consolider les étudiants en gestion supérieure des affaires

Étudier à TECH, c'est ouvrir les portes d'un panorama professionnel de grande importance pour que les étudiants puissent se positionner comme des managers de haut niveau, avec une vision large de l'environnement international.

*Vous travaillerez sur plus de 100 cas réels de cadres supérieurs.*

04

### Vous assumerez de nouvelles responsabilités

Au cours du programme, les dernières tendances, évolutions et stratégies sont présentées, afin que les étudiants puissent mener à bien leur travail professionnel dans un environnement en mutation.

*À l'issue de cette formation, 45% des stagiaires sont promus en interne.*

05

### **Vous aurez accès à un important réseau de contacts**

TECH met ses étudiants en réseau afin de maximiser les opportunités. Des étudiants ayant les mêmes préoccupations et le désir de se développer. Ainsi, ils peuvent partager des partenaires, des clients ou des fournisseurs.

*Vous trouverez un réseau de contact essentiel à votre développement professionnel.*

06

### **Développer des projets d'entreprise de manière rigoureuse**

Les étudiants acquerront une vision stratégique approfondie qui les aidera à élaborer leur propre projet, en tenant compte des différents domaines de l'entreprise.

*20% de nos étudiants développent leur propre idée entrepreneuriale.*

07

### **Améliorer les *soft skills* et les compétences de gestion**

TECH aide les étudiants à appliquer et à développer les connaissances acquises et à améliorer leurs compétences interpersonnelles pour devenir des leaders qui font la différence.

*Améliorez vos compétences en communication ainsi que dans le domaine du leadership pour booster votre carrière professionnelle.*

08

### **Vous ferez partie d'une communauté exclusive**

L'étudiant fera partie d'une communauté de managers d'élite, de grandes entreprises, d'institutions renommées et de professeurs qualifiés issus des universités les plus prestigieuses du monde: la communauté TECH Université de Technologie.

*Nous vous donnons la possibilité de vous spécialiser auprès d'une équipe de professeurs de renommée internationale.*

# 04 Objectifs

L'objectif ultime et crucial de tous les programmes TECH est de faire en sorte que les étudiants intériorisent les dernières connaissances du marché et que ces connaissances leur servent à progresser dans leur carrière professionnelle. Pour rendre cela possible, cette université a fait un effort important pour fournir à l'étudiant le contenu le plus complet et le plus grand nombre d'experts dans le domaine qui interviendront comme conférenciers durant le Certificat Avancé. De cette façon, TECH fait de ses objectifs une réalité et aide les étudiants à commencer à atteindre les leurs.



“

*Si votre objectif est d'entrer et de vous développer dans un secteur en plein essor, avec une demande de managers créatifs, alors cet Certificat Avancé est certainement pour vous"*

**TECH fait sien les objectifs de ses étudiants.  
Ils travaillent ensemble pour les atteindre.**

Le **Certificat Avancé en Gestion d'Industries Créatives** formera l'étudiant à:

01

Comprendre les connaissances quotidiennes des étudiants, en leur fournissant des compétences pour le développement et l'application d'idées originales dans leur travail personnel et professionnel

02

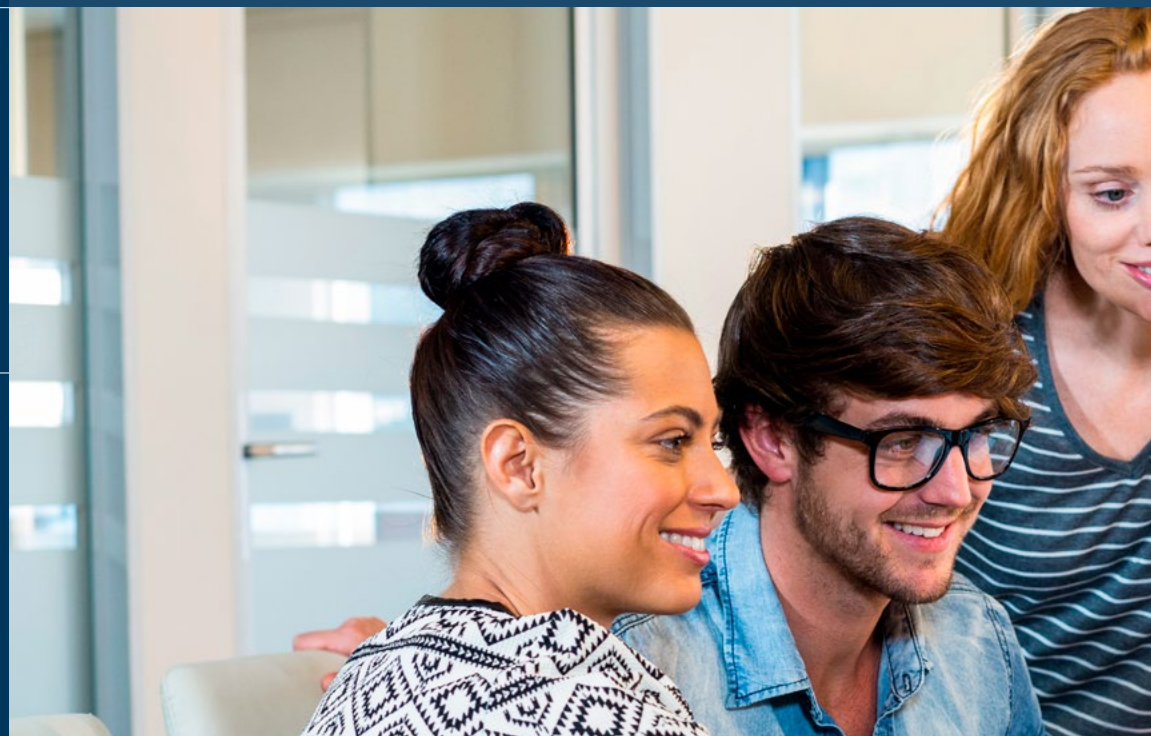
Comprendre comment la créativité et l'innovation sont devenues les moteurs de l'économie

03

Résolution de problèmes dans des environnements nouveaux et dans des contextes interdisciplinaires dans le domaine de la gestion de la créativité

04

Intégrer ses propres connaissances à celles des autres, en portant des jugements éclairés et en raisonnant sur la base des informations disponibles dans chaque cas





05

Savoir gérer le processus de création et de mise en œuvre d'idées nouvelles sur un sujet donné

06

Acquérir des connaissances spécifiques pour la gestion des entreprises et des organisations dans le nouveau contexte des industries créatives

07

Mise à jour progressive et continue des connaissances dans des environnements d'auto-apprentissage

08

Analyser les réalités économiques, sociales et culturelles dans lesquelles les industries créatives se développent et se transforment aujourd'hui



09

Faire évoluer leur profil professionnel dans les environnements commerciaux et entrepreneuriaux

10

Gestion des entreprises et des organisations dans le nouveau contexte des industries créatives

11

Organiser et planifier les tâches en utilisant les ressources disponibles pour les réaliser dans des délais précis





12

Utiliser les nouvelles technologies de l'information et de la communication comme outils de formation et d'échange d'expériences dans le domaine d'étude.

13

Développer des compétences en communication, tant écrite qu'orale, ainsi que des compétences de présentation professionnelle efficace dans la pratique quotidienne

14

Acquérir des compétences en matière d'études de marché, de vision stratégique, de méthodologies numériques et de co-création.

05

# Structure et contenu

Dans leur recherche constante de fournir aux étudiants les meilleurs contenus du panorama éducatif, les professionnels de TECH ont conçu le programme le plus complet et le plus approfondi du secteur pour ce Certificat Avancé. En outre, ces contenus se distinguent par le fait qu'ils sont présentés en format multimédia, ce qui aide les étudiants dans leur processus d'apprentissage et génère la méthodologie la plus efficace du marché. Ainsi, les étudiants qui choisissent d'étudier ce Certificat Avancé peuvent être sûrs d'acquérir les meilleures connaissances à partir du matériel didactique le plus efficace, qui deviendra leur support théorique au cours de leur pratique professionnelle.



“

*TECH fournit aux étudiants le matériel pédagogique le plus complet du marché. De cette façon, leur développement professionnel est renforcé”*

## Programme d'études

Traditionnellement, la créativité et la gestion ont été considérées comme des disciplines antagonistes. Aujourd'hui, cependant, la créativité et l'innovation sont devenues les principaux moteurs du progrès économique, aux côtés de la technologie. Cette réalité exige de nouveaux profils professionnels capables de développer harmonieusement et efficacement ces outils dans la gestion des industries dites créatives.

A travers ce Certificat Avancé complet, l'étudiant obtient la maîtrise de tous les sujets nécessaires à la gestion des entreprises et des organisations dans le nouveau contexte des industries créatives. Le programme ne se concentre pas uniquement sur la gestion des arts, mais vise à fournir les outils nécessaires pour analyser les réalités économiques, sociales et culturelles dans lesquelles les industries créatives se développent et se transforment aujourd'hui.

Ce programme est conçu pour être étudié avec une méthodologie qui favorise l'acquisition de compétences dans le domaine des études de marché, de la vision stratégique, des outils numériques et de la cocréation.

D'autre part, les emplois dans ce secteur sont en constante évolution. Pour cette raison, le programme vise à ce que les étudiants acquièrent les compétences nécessaires pour développer et faire évoluer leur profil professionnel dans des environnements commerciaux et entrepreneuriaux.

Tout cela, condensé dans un programme académique divisé en 3 modules didactiques enseignés sur 6 mois et qui est destiné à devenir un tournant dans la carrière professionnelle de l'étudiant. De cette façon, et après avoir terminé le Certificat Avancé, l'étudiant pourra commencer à travailler dans des entreprises du secteur de la création avec un taux de réussite plus élevé.

Ce Certificat Avancé est développé sur 6 mois et est divisé en 3 modules :

### Module 1

Protection des produits créatifs et immatériels

### Module 2

Gestion économique et financière de créatives

### Module 3

Gestion des consommateurs ou des utilisateurs dans les entreprises créatives



## Où, quand et comment se déroule la formation?

TECH offre la possibilité de développer ce Certificat Avancé en Gestion d'Industries Créatives entièrement en ligne. Pendant les 6 mois de spécialisation, l'étudiant pourra accéder à tout moment à l'ensemble des contenus de ce programme, ce qui vous permettra de gérer vous-même votre temps d'étude.

*Une expérience  
éducative unique, clé et  
décisive pour stimuler  
votre développement  
professionnel.*

## Module 1. Protection des produits créatifs et immatériels

### 1.1. Protection juridique des actifs incorporels

- 1.1.1. Propriété Intellectuelle
- 1.1.2. Propriété Industrielle
- 1.1.3. Droit de la publicité

### 1.2. Propriété intellectuelle I

- 1.2.1. Droit applicable
- 1.2.2. Aspects et questions pertinents
- 1.2.3. Cas pratiques

### 1.3. Propriété intellectuelle II

- 1.3.1. Registre de la propriété intellectuelle
- 1.3.2. Symboles de réserve de droits et autres moyens de protection
- 1.3.3. Licences pour la diffusion de contenus

### 1.4. Propriété intellectuelle III

- 1.4.1. Sociétés de collecte
- 1.4.2. La Commission de la propriété intellectuelle
- 1.4.3. Organismes compétents

### 1.5. Propriété industrielle I : marques

- 1.5.1. Droit applicable
- 1.5.2. Aspects et questions pertinents
- 1.5.3. Applications réelles

### 1.6. Propriété industrielle II : dessins et modèles industriels

- 1.6.1. Droit applicable
- 1.6.2. Aspects et questions pertinents
- 1.6.3. Pratique juridique

### 1.7. Propriété industrielle III : brevets et modèles d'utilité

- 1.7.1. Droit applicable
- 1.7.2. Aspects et questions pertinents
- 1.7.3. Étude de cas

### 1.8. Propriété intellectuelle et industrielle : pratique

- 1.8.1. Propriété intellectuelle vs. Propriété industrielle (droit comparé)
- 1.8.2. Questions pratiques pour la résolution des conflits
- 1.8.3. Étude de cas : les étapes à suivre

### 1.9. Droit de la publicité I

- 1.9.1. Droit applicable
- 1.9.2. Aspects et questions pertinents
- 1.9.3. Jurisprudence en matière de publicité

### 1.10. Droit de la publicité II

- 1.10.1. Autorégulation de la publicité
- 1.10.2. Autosurveillance
- 1.10.3. Jury de publicité

## Module 2. Gestion économique et financière de créatives

### 2.1. La nécessité d'une durabilité économique

- 2.1.1. La structure financière d'une entreprise créative
- 2.1.2. La comptabilité dans une entreprise créative
- 2.1.3. Triple bilan

### 2.2. Revenus et dépenses de l'entreprise créative d'aujourd'hui

- 2.2.1. Comptabilité analytique
- 2.2.2. Type de coûts
- 2.2.3. Répartition des coûts

### 2.3. Les types de bénéfices dans l'entreprise

- 2.3.1. Marge de contribution
- 2.3.2. Seuil de rentabilité
- 2.3.3. Évaluation des alternatives

### 2.4. Investissement dans le secteur de la création

- 2.4.1. Investissement dans l'industrie créative
- 2.4.2. Valorisation d'un investissement
- 2.4.3. La méthode VAN : la valeur actuelle nette

### 2.5. La rentabilité dans l'industrie créative

- 2.5.1. Rentabilité économique
- 2.5.2. Coût-efficacité du temps
- 2.5.3. Rentabilité financière

### 2.6. Flux de trésorerie : liquidité et solvabilité

- 2.6.1. Flux de trésorerie
- 2.6.2. Bilan et compte de résultat
- 2.6.3. Liquidation et effet de levier

### 2.7. Formules de financement actuellement sur le marché de la création

- 2.7.1. Fonds de capital-risque
- 2.7.2. *Business angels*
- 2.7.3. Appels à propositions et subventions

### 2.8. La tarification des produits dans l'industrie créative

- 2.8.1. Fixation des prix
- 2.8.2. Profit vs. Concours Compétences
- 2.8.3. Stratégie de fixation des prix

### 2.9. Stratégie de fixation des prix dans le secteur de la création

- 2.9.1. Types de stratégies de tarification
- 2.9.2. Avantages
- 2.9.3. Inconvénients

### 2.10. Budgets opérationnels

- 2.10.1. Outils de planification stratégique
- 2.10.9. Éléments inclus dans le budget opérationnel
- 2.10.3. Élaboration et mise en œuvre du budget opérationnel



**Module 3.** Gestion des consommateurs ou des utilisateurs dans les entreprises créatives**3.1. L'utilisateur dans le contexte**

- 3.1.1. L'évolution récente du consommateur
- 3.1.2. L'importance de la recherche
- 3.1.3. Analyse des tendances

**3.2. Stratégie avec la personne au centre**

- 3.2.1. La stratégie *human centric*
- 3.2.2. Clés et bénéfices d'être *human centric*
- 3.2.3. Les Success Stories

**3.3. Les données dans la stratégie *human centric***

- 3.3.1. Les données dans la stratégie *human centric*
- 3.3.2. La valeur des données
- 3.3.3. Vue à 36° du client

**3.4. Implantation de la stratégie *human centric* dans l'industrie créative**

- 3.4.1. Transformation d'informations dispersées en connaissance du client
- 3.4.2. Analyse des opportunités
- 3.4.3. Stratégies et initiatives de maximisation

**3.5. Méthodologie *human centric***

- 3.5.1. De la recherche au prototypage
- 3.5.2. De la recherche au prototypage
- 3.5.3. Outils

**3.6. *Design Thinking***

- 3.6.1. Le *design thinking*
- 3.6.2. Méthodologie
- 3.6.3. Techniques et outils du *design thinking*

**3.7. Le positionnement de la marque dans l'esprit de l'utilisateur**

- 3.7.1. Analyse du positionnement
- 3.7.2. Typologie
- 3.7.3. Méthodologie et outils

**3.8. *User insights* dans les entreprises créatives**

- 3.8.1. Les *insights* et leur importance.
- 3.8.2. *Customer journey* et la pertinence du *journey map*
- 3.8.3. Techniques d'enquête

**3.9. Profilage des utilisateurs (archétypes buyer persona)**

- 3.9.1. Archétypes
- 3.9.2. Buyer persona
- 3.9.3. Méthodologie d'analyse

**3.10. Ressources et techniques de recherche**

- 3.10.1. Techniques en contexte
- 3.10.2. Techniques de visualisation et de création
- 3.10.3. Techniques de contraste vocal



*Faites progresser votre carrière dans la gestion des industries créatives grâce à ce programme complet que TECH a développé avec l'aide des meilleurs experts"*

# 06

# Méthodologie

Ce programme de formation offre une manière différente d'apprendre. Notre méthodologie est développée à travers un mode d'apprentissage cyclique: ***le Relearning***.

Ce système d'enseignement est utilisé, par exemple, dans les écoles de médecine les plus prestigieuses du monde et a été considéré comme l'un des plus efficaces par des publications de premier plan telles que le ***New England Journal of Medicine***.





“

*Découvrez le Relearning, un système qui laisse de côté l'apprentissage linéaire conventionnel au profit des systèmes d'enseignement cycliques: une façon d'apprendre qui a prouvé son énorme efficacité, notamment dans les matières dont la mémorisation est essentielle”*

TECH Business School utilise l'Étude de Cas pour contextualiser tout le contenu.

Notre programme offre une méthode révolutionnaire de développement des compétences et des connaissances. Notre objectif est de renforcer les compétences dans un contexte changeant, compétitif et hautement exigeant.

“

*Avec TECH, vous pouvez expérimenter une manière d'apprendre qui ébranle les fondations des universités traditionnelles du monde entier”*



*Notre programme vous prépare à relever les défis commerciaux dans des environnements incertains et à faire réussir votre entreprise.*



*Notre programme vous prépare à relever de nouveaux défis dans des environnements incertains et à réussir votre carrière.*

## Une méthode d'apprentissage innovante et différente

Ce programme TECH est un parcours de formation intensif, créé de toutes pièces pour offrir aux managers des défis et des décisions commerciales au plus haut niveau, tant au niveau national qu'international. Grâce à cette méthodologie, l'épanouissement personnel et professionnel est stimulé, faisant ainsi un pas décisif vers la réussite. La méthode des cas, technique qui constitue la base de ce contenu, permet de suivre la réalité économique, sociale et commerciale la plus actuelle.

“

*Vous apprendrez, par le biais d'activités collaboratives et de cas réels, la résolution de situations complexes dans des environnements professionnels réels”*

La méthode des cas est le système d'apprentissage le plus utilisé dans les meilleures écoles de commerce du monde depuis qu'elles existent. Développée en 1912 pour que les étudiants en Droit n'apprennent pas seulement le droit sur la base d'un contenu théorique, la méthode des cas consiste à leur présenter des situations réelles complexes afin qu'ils prennent des décisions éclairées et des jugements de valeur sur la manière de les résoudre. En 1924, elle a été établie comme méthode d'enseignement standard à Harvard.

Dans une situation donnée, que doit faire un professionnel? C'est la question à laquelle nous sommes confrontés dans la méthode des cas, une méthode d'apprentissage orientée vers l'action. Tout au long du programme, les étudiants seront confrontés à de multiples cas réels. Ils devront intégrer toutes leurs connaissances, faire des recherches, argumenter et défendre leurs idées et leurs décisions.

## Relearning Methodology

TECH combine efficacement la méthodologie des Études de Cas avec un système d'apprentissage 100% en ligne basé sur la répétition, qui associe différents éléments didactiques dans chaque leçon.

Nous enrichissons l'Étude de Cas avec la meilleure méthode d'enseignement 100% en ligne: le Relearning.

*Notre système en ligne vous permettra d'organiser votre temps et votre rythme d'apprentissage, en l'adaptant à votre emploi du temps. Vous pourrez accéder aux contenus depuis n'importe quel appareil fixe ou mobile doté d'une connexion Internet.*

À TECH, vous apprendrez avec une méthodologie de pointe conçue pour former les managers du futur. Cette méthode, à la pointe de la pédagogie mondiale, est appelée Relearning.

Notre école de commerce est la seule école autorisée à employer cette méthode fructueuse. En 2019, nous avons réussi à améliorer les niveaux de satisfaction globale de nos étudiants (qualité de l'enseignement, qualité des supports, structure des cours, objectifs...) par rapport aux indicateurs de la meilleure université en ligne.





Dans notre programme, l'apprentissage n'est pas un processus linéaire, mais se déroule en spirale (apprendre, désapprendre, oublier et réapprendre). C'est pourquoi nous combinons chacun de ces éléments de manière concentrique. Cette méthodologie a permis de former plus de 650.000 diplômés universitaires avec un succès sans précédent dans des domaines aussi divers que la biochimie, la génétique, la chirurgie, le droit international, les compétences en gestion, les sciences du sport, la philosophie, le droit, l'ingénierie, le journalisme, l'histoire, les marchés financiers et les instruments. Tout cela dans un environnement très exigeant, avec un corps étudiant universitaire au profil socio-économique élevé et dont l'âge moyen est de 43,5 ans.

*Le Relearning vous permettra d'apprendre avec moins d'efforts et plus de performance, en vous impliquant davantage dans votre spécialisation, en développant un esprit critique, en défendant des arguments et en contrastant les opinions: une équation directe vers le succès.*

D'après les dernières preuves scientifiques dans le domaine des neurosciences, non seulement nous savons comment organiser les informations, les idées, les images et les souvenirs, mais nous savons aussi que le lieu et le contexte dans lesquels nous avons appris quelque chose sont fondamentaux pour notre capacité à nous en souvenir et à le stocker dans l'hippocampe, pour le conserver dans notre mémoire à long terme.

De cette manière, et dans ce que l'on appelle Neurocognitive context-dependent e-learning, les différents éléments de notre programme sont reliés au contexte dans lequel le participant développe sa pratique professionnelle.

Ce programme offre le support matériel pédagogique, soigneusement préparé pour les professionnels:



### Support d'étude

Tous les contenus didactiques sont créés par les spécialistes qui enseigneront le cours, spécifiquement pour le cours, afin que le développement didactique soit vraiment spécifique et concret.

Ces contenus sont ensuite appliqués au format audiovisuel, pour créer la méthode de travail TECH en ligne. Tout cela, avec les dernières techniques qui offrent des pièces de haute qualité dans chacun des matériaux qui sont mis à la disposition de l'étudiant.



### Cours magistraux

Il existe de nombreux faits scientifiques prouvant l'utilité de l'observation par un tiers expert.

La méthode "Learning from an Expert" permet au professionnel de renforcer ses connaissances ainsi que sa mémoire, puis lui permet d'avoir davantage confiance en lui concernant la prise de décisions difficiles.



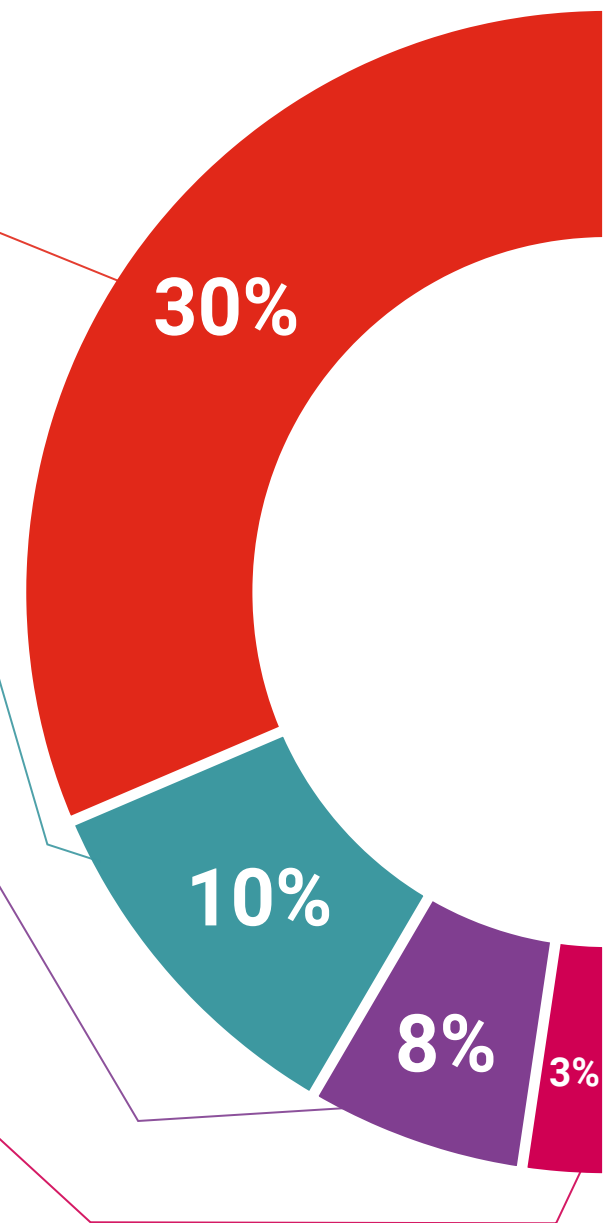
### Stages en compétences de gestion

Ceux-ci mèneront des activités visant à développer des compétences de gestion spécifiques dans chaque domaine thématique. Pratiques et dynamiques pour acquérir et développer les compétences et les capacités dont un cadre supérieur a besoin dans le contexte de la mondialisation dans lequel nous vivons.

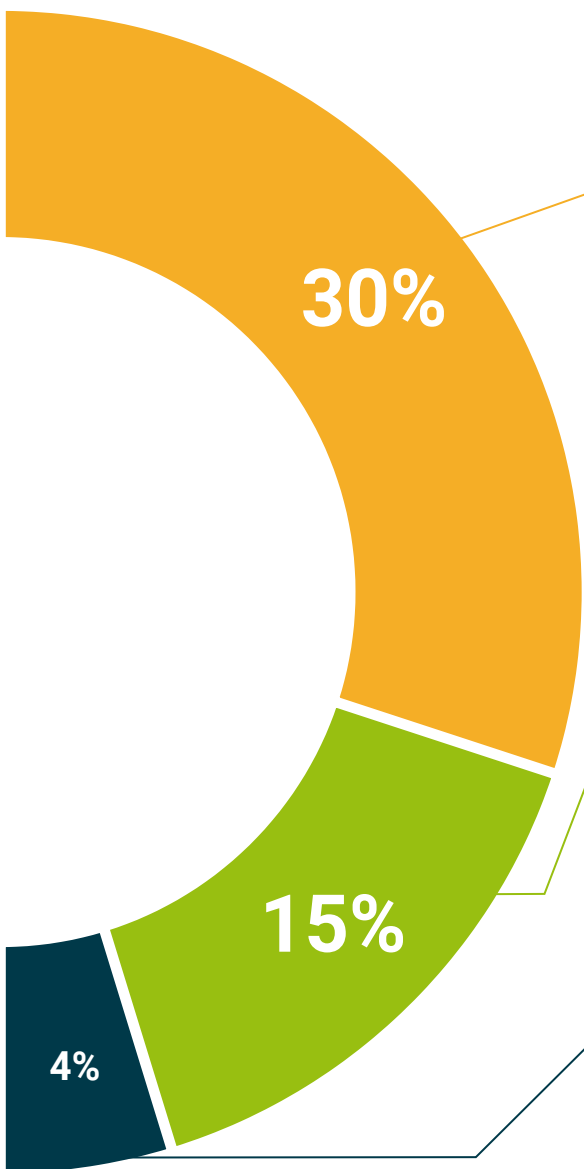


### Lectures complémentaires

Articles récents, documents de consensus et directives internationales, entre autres. Dans la bibliothèque virtuelle de TECH, l'étudiant aura accès à tout ce dont il a besoin pour compléter sa formation.







#### Case studies

Ils réaliseront une sélection des meilleures études de cas choisies spécifiquement pour ce diplôme. Des cas présentés, analysés et tutorés par les meilleurs spécialistes de la direction d'entreprise sur la scène internationale.



#### Résumés interactifs

L'équipe TECH présente les contenus de manière attrayante et dynamique dans des pilules multimédia comprenant des audios, des vidéos, des images, des diagrammes et des cartes conceptuelles afin de renforcer les connaissances. Ce système éducatif unique pour la présentation de contenu multimédia a été récompensé par Microsoft en tant que "European Success Story".



#### Testing & Retesting

Les connaissances de l'étudiant sont évaluées et réévaluées périodiquement tout au long du programme, par des activités et des exercices d'évaluation et d'auto-évaluation, afin que l'étudiant puisse vérifier comment il atteint ses objectifs.



07

# Profil de nos étudiants

L'expert universitaire s'adresse aux diplômés et aux personnes ayant déjà obtenu l'un des diplômes suivants dans le domaine de l'administration des affaires, du marketing, du design ou de la communication.

La diversité des participants aux différents profils académiques et aux multiples nationalités, constitue l'approche multidisciplinaire de ce programme.

Le Certificat Avancé peut également être suivi par des professionnels qui, étant des diplômés universitaires dans n'importe quel domaine, ont deux ans d'expérience professionnelle dans le domaine de la gestion des industries créatives.





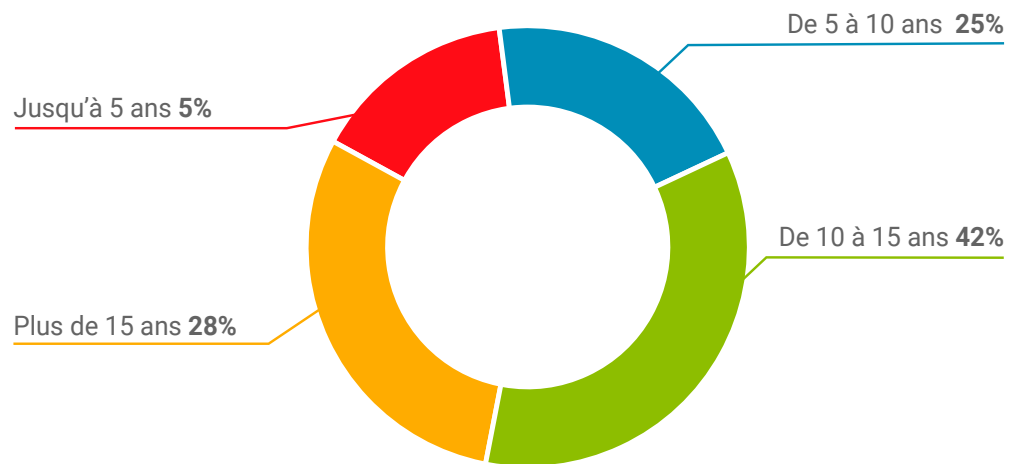
“

*Ce programme académique vous donnera le crédit professionnel dont vous avez besoin pour prendre la tête d'entreprises créatives dans de multiples domaines"*

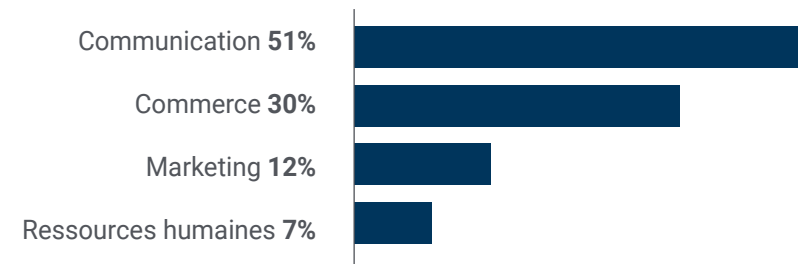
### Âge moyenne

Entre **35** et **45** ans

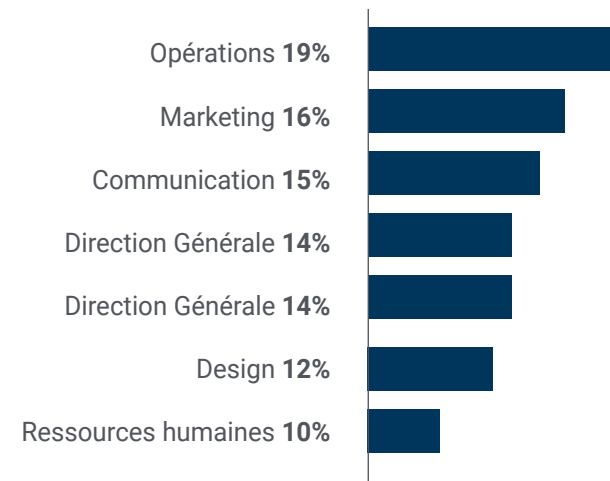
### Années d'expérience



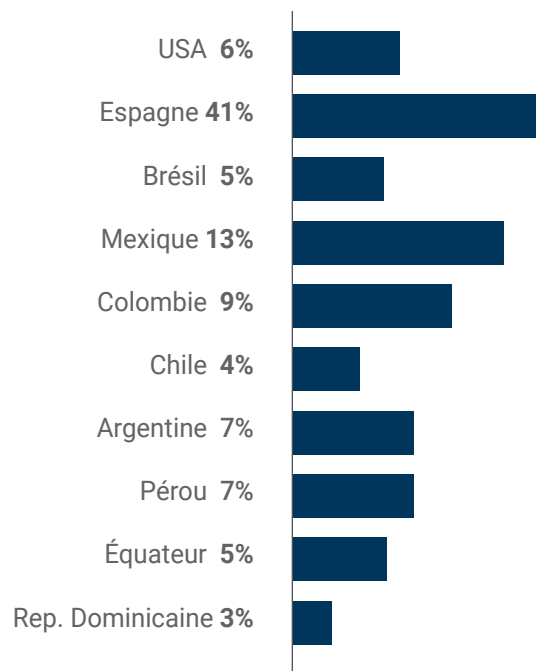
### Formation



### Profil Académique



## Distribution géographique



## Ariadna González Suárez

PDG d'une entreprise de textile

"Je tiens à souligner la disponibilité constante des enseignants et la grande qualité du programme d'études. J'ai été agréablement surpris de trouver un programme en ligne de cette qualité. Je le referais sans hésiter"

08

# Direction de la formation

Dans sa quête d'un enseignement de qualité qui jette les bases de la croissance professionnelle des étudiants, TECH a réuni pour ce Certificat Avancé le groupe de professionnels actifs le plus complet et le plus spécialisé de la scène internationale. L'étudiant aura ainsi la certitude, en actualisant ses connaissances dans cette université, d'avoir les connaissances les plus complètes et les plus efficaces du marché, ce qui lui permettra de travailler dans les industries du secteur créatif avec un taux de réussite plus élevé.





“

*Nous disposons d'une équipe d'enseignants très expérimentés qui vous aideront à vous spécialiser dans ce secteur"*

## Direction



### Dr Velar, Marga

- ♦ Responsable du marketing d'entreprise chez SGN Group (New York)
- ♦ Directrice de Forefashion Lab
- ♦ Diplôme en Communication Audiovisuelle et diplôme en Communication et Gestion de la Mode du Centre Universitaire Villanueva, Université Complutense
- ♦ Doctorat en communication de l'Université Carlos III de Madrid
- ♦ MBA en Gestion des Affaires de la Mode par l'ISEM Fashion Business School
- ♦ Professeur au Centre Universitaire Villanueva, à l'ISEM Fashion Business School et à la faculté de Communication de l'Université de Navarre





## Professeurs

### Mme Bravo Durán, Sandra

- ◆ Conférencier dans différentes universités et écoles de commerce dans le secteur de la mode et du luxe.
- ◆ Experte en Trend Forecasting et *Customer Insights*
- ◆ Sociologie et en économie de l'Université de Salamanca
- ◆ Executive Master's Degree in Fashion Business Management à l'ISEM Fashion Business School
- ◆ Programme Innovation sociale, durabilité et réputation des entreprises de mode à l'ISEM
- ◆ Candidat au doctorat en créativité appliquée de l'Université de Navarre

### Mme Eyzaguirre Vilanova, Carolina

- ◆ Conseiller juridique du directeur général d'Eley Hawk Company
- ◆ Conférencier au Barreau de Madrid pour le Master en Droit Numérique, innovation et technologies émergentes.
- ◆ Conseiller juridique dans le domaine du droit de la publicité pour Autocontrol (Association pour l'autorégulation de la communication commerciale)
- ◆ Concepteur de multiples projets pour des entreprises telles que Estudio Mariscal, RBA Ediciones (magazines National Geographic et El Mueble) et Laboratorios Echevarne.
- ◆ Diplôme de droit et de design de l'université Pompeu Fabra de Barcelone
- ◆ Spécialisé en propriété intellectuelle avec un Master officiel de l'Universidad Pontificia Comillas (ICADE) de Madrid.

09

# Impact sur votre carrière

TECH est pleinement conscient que la mise en place d'un programme de cette ampleur représente un investissement financier, professionnel et, bien sûr, personnel important.

Par conséquent, le but ultime de l'étudiant dans la réalisation de ce grand effort doit être de parvenir à une évolution professionnelle.



“

*Propulsez votre carrière vers les postes de direction les plus prestigieux en acquérant toutes les connaissances nécessaires pour devenir un véritable expert en gestion industrielle créative”*

## Êtes-vous prêt à sauter le pas ? Vous allez booster votre carrière professionnelle.

Le Certificat Avancé en Gestion d'Industries Créatives de TECH est un programme intensif qui prépare les professionnels à relever les défis et à prendre des décisions commerciales dans le domaine de la gestion des idées, des projets et du travail. Son principal objectif est de promouvoir l'épanouissement personnel et professionnel de l'étudiant, en développant sa créativité et en l'aidant à être capable de promouvoir la créativité des autres. De cette façon, TECH motive le professionnel à être sur la voie de la réussite.

Si vous souhaitez améliorer vos compétences, réaliser un changement positif au niveau professionnel et interagir avec les meilleurs, vous êtes au bon endroit.

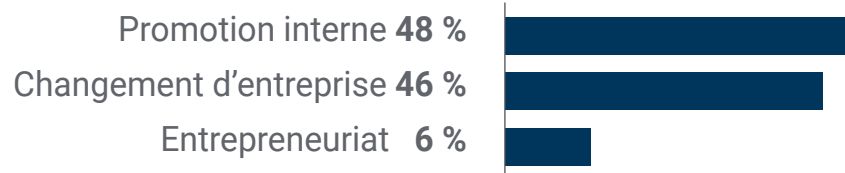
*Un programme unique, clé et décisif pour dynamiser votre carrière et obtenir les améliorations salariales que vous souhaitez.*

*Si vous souhaitez jeter les bases de votre développement professionnel, ce programme est fait pour VOUS.*

### Le moment du changement



### Type de changement



## Amélioration du salaire

---

La réalisation de ce programme se traduit par une augmentation de salaire de plus de **25%** pour nos stagiaires



10

# Bénéfices pour votre entreprise

Le Certificat Avancé en Gestion d'Industries Créatives contribue à porter le talent de l'organisation à son potentiel maximal en formant des leaders de haut niveau.

De plus, rejoindre la communauté éducative Certificat Avancé est une occasion unique d'accéder à un puissant réseau de contacts dans lequel vous pourrez trouver de futurs partenaires professionnels, clients ou fournisseurs.





“

*Apprenez à gérer la créativité d'une manière efficace et efficiente et faites le saut de qualité que vous méritez"*

Développer et retenir les talents dans les entreprises est le meilleur investissement à long terme.

01

### Accroître les talents et le capital intellectuel le capital intellectuel

Le professionnel apportera à l'entreprise de nouveaux concepts, stratégies et perspectives susceptibles de provoquer des changements créatifs dans l'organisation.

---

02

### Conserver les cadres à haut potentiel et éviter la fuite des talents

Ce programme renforce le lien entre l'entreprise et le professionnel et ouvre de nouvelles perspectives d'évolution professionnelle au sein de l'entreprise.

03

### Former des agents du changement

Vous serez capable de prendre des décisions en période d'incertitude et de crise, aidant ainsi l'organisation à surmonter les obstacles.

---

04

### Des possibilités accrues d'expansion internationale

Grâce à ce programme, l'entreprise entrera en contact avec les principaux marchés de l'économie mondiale.



05

### Développement de projets propres

Le professionnel peut travailler sur un projet réel ou développer de nouveaux projets dans le domaine créatif de son entreprise.

---

06

### Augmentation de la compétitivité

Ce Certificat Avancé dotera vos professionnelles des compétences nécessaires pour relever de nouveaux défis et faire progresser l'organisation.



# 11 Diplôme

Le Certificat Avancé en Gestion d'Industries Créatives garantit, en plus de la formation la plus rigoureuse et actualisée, l'accès à un diplôme de Certificat Avancé délivré par TECH Université Technologique.



“

*Finalisez cette formation avec succès  
et recevez votre Certificat sans avoir à  
vous soucier des déplacements ou des  
démarches administratives”*

Ce **Certificat Avancé en Gestion d'Industries Créatives** contient le programme le plus complet et le plus à jour du marché.

Après avoir réussi l'évaluation, l'étudiant recevra par courrier postal\* avec accusé de réception son correspondant diplôme de **Certificat Avancé** délivré par **TECH Université Technologique**.

Le diplôme délivré par **TECH Université Technologique** indiquera la note obtenue lors du Certificat Avancé, et répond aux exigences communément demandées par les bourses d'emploi, les concours et les commissions d'évaluation des carrières professionnelles.

Diplôme: **Certificat Avancé en Gestion d'Industries Créatives**

N.º d'heures officielles: **450 h.**



\*Si l'étudiant souhaite que son diplôme version papier possède l'Apostille de La Haye, TECH EDUCATION fera les démarches nécessaires pour son obtention moyennant un coût supplémentaire.

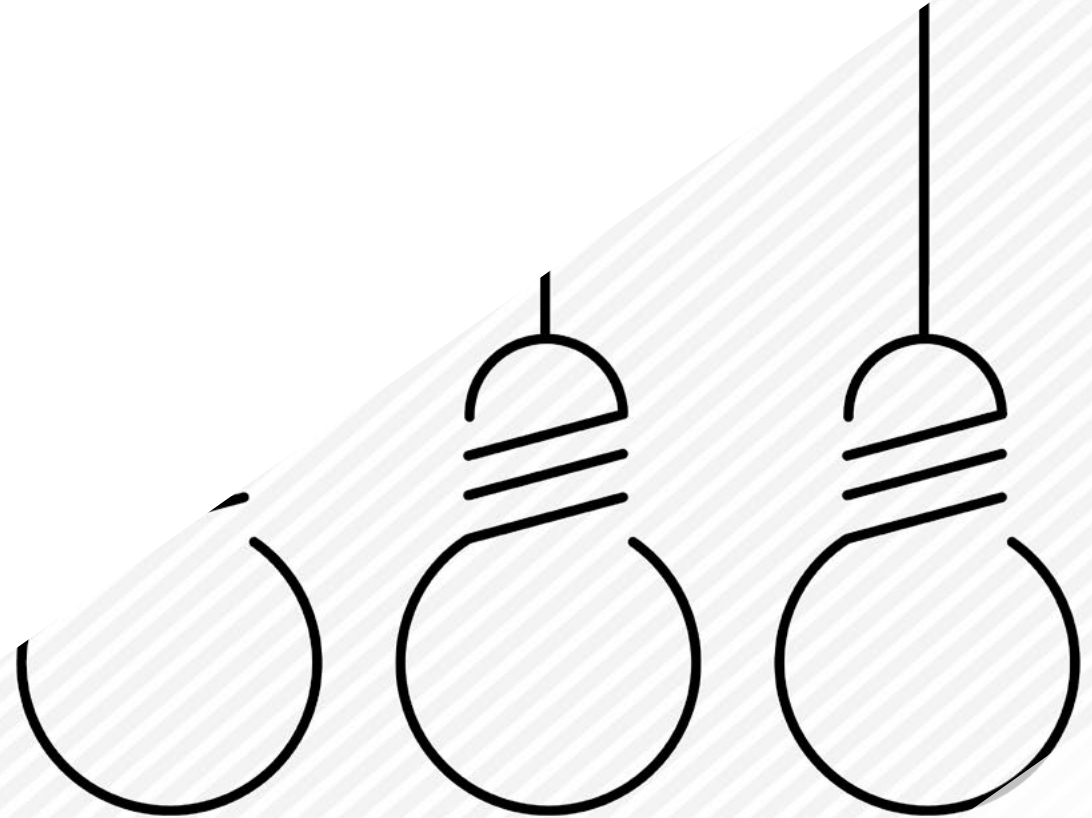


## Certificat Avancé Gestion d'Entreprises Créatives

- » Modalité: en ligne
- » Durée: 6 mois
- » Qualification: TECH Université Technologique
- » Intensité: 16h/semaine
- » Horaire: à votre rythme
- » Examens: en ligne

# Certificat Avancé

## Gestion d'Industries Créatives



**C**REATIVE

**tech** université  
technologique