

Certificat

KPIs de l'Impact de la Marque Personnelle



Certificat KPIs de l'Impact de la Marque Personnelle

- » Modalité: en ligne
- » Durée: 6 semaines
- » Qualification: TECH Université Technologique
- » Horaire: à votre rythme
- » Examens: en ligne

Accès au site web: www.techtitute.com/fr/ecole-de-commerce/cours/kpls-impact-marque-personnelle

Accueil

01

Présentation

page 4

02

Pourquoi étudier à TECH?

page 6

03

Pourquoi notre programme?

page 10

04

Objectifs

page 14

05

Structure et contenu

page 18

06

Méthodologie

page 24

07

Profil de nos étudiants

page 32

08

Direction de la formation

page 36

09

Impact sur votre carrière

page 40

10

Bénéfices pour
votre entreprise

page 44

11

Diplôme

page 48

01 Présentation

Les KPIs sont un outil essentiel pour mesurer l'impact du personal branding en ligne et hors ligne, offrant la possibilité d'adapter les stratégies de communication aux données obtenues afin d'optimiser la portée et la visibilité. Par conséquent, leur maîtrise est cruciale pour générer une identité solide qui capte l'attention des clients, partenaires ou fournisseurs potentiels. C'est pour cette raison que TECH a créé cette formation, qui permettra aux étudiants d'acquérir de solides compétences dans ce domaine afin d'accroître leur croissance professionnelle. Grâce à cette formation, vous serez en mesure de travailler avec des KPI tangibles et intangibles et d'analyser les clés de l'amélioration de l'image de marque personnelle dans l'entrepreneuriat. Dans une modalité 100% en ligne, vous acquerrez cet apprentissage sans avoir à vous conformer à des horaires préétablis inconfortables.



Certificat en KPIs de l'Impact de la Marque Personnelle.
TECH Université Technologique

“

Être capable de maîtriser les différents types d'indicateurs de performance clés tangibles et intangibles et d'analyser leur influence sur la marque personnelle afin de construire une identité personnelle forte et reconnaissable"

02

Pourquoi étudier à TECH?

TECH est la plus grande école de commerce 100% en ligne au monde. Il s'agit d'une École de Commerce d'élite, avec un modèle de normes académiques des plus élevées. Un centre international performant pour la formation intensive aux techniques de gestion.



“

TECH est une université à la pointe de la technologie, qui met toutes ses ressources à la disposition de l'étudiant pour l'aider à réussir dans son entreprise"

À TECH Université Technologique



Innovation

L'université propose un modèle d'apprentissage en ligne qui associe les dernières technologies éducatives à la plus grande rigueur pédagogique. Une méthode unique, bénéficiant de la plus haute reconnaissance internationale, qui fournira aux étudiants les clés pour évoluer dans un monde en constante évolution, où l'innovation doit être l'engagement essentiel de tout entrepreneur.

« *Histoire de Succès Microsoft Europe* » pour avoir incorporé un système multi-vidéo interactif innovant dans les programmes.



Exigence maximale

Le critère d'admission de TECH n'est pas économique. Vous n'avez pas besoin de faire un gros investissement pour étudier avec nous. Cependant, pour obtenir un diplôme de TECH, les limites de l'intelligence et des capacités de l'étudiant seront testées. Les normes académiques de cette institution sont très élevées...

95%

des étudiants de TECH finalisent leurs études avec succès



Networking

Chez TECH, des professionnels du monde entier participent, de sorte que les étudiants pourront créer un vaste réseau de contacts qui leur sera utile pour leur avenir.

+100 000

dirigeants formés chaque année

+200

nationalités différentes



Empowerment

L'étudiant évoluera main dans la main avec les meilleures entreprises et des professionnels de grand prestige et de grande influence. TECH a développé des alliances stratégiques et un précieux réseau de contacts avec les principaux acteurs économiques des 7 continents.

+500

accords de collaboration avec les meilleures entreprises



Talent

Ce programme est une proposition unique visant à faire ressortir le talent de l'étudiant dans le domaine des affaires. C'est l'occasion de mettre en avant leurs intérêts et leur vision de l'entreprise.

TECH aide les étudiants à montrer leur talent au monde entier à la fin de ce programme.



Contexte Multiculturel

En étudiant à TECH, les étudiants bénéficieront d'une expérience unique. Vous étudierez dans un contexte multiculturel. Dans un programme à vision globale, grâce auquel vous apprendrez à connaître la façon de travailler dans différentes parties du monde, en recueillant les dernières informations qui conviennent le mieux à votre idée d'entreprise.

Les étudiants TECH sont issus de plus de 200 nationalités.



TECH recherche l'excellence et, à cette fin, elle possède une série de caractéristiques qui en font une université unique:



Analyse

TECH explore la pensée critique, le questionnement, la résolution de problèmes et les compétences interpersonnelles des étudiants.



Excellence académique

TECH offre aux étudiants la meilleure méthodologie d'apprentissage en ligne. L'université combine la méthode *Relearning* (la méthode d'apprentissage de troisième cycle la plus reconnue au niveau international) avec l'Étude de Cas. Entre tradition et innovation dans un équilibre subtil et dans le cadre d'un parcours académique des plus exigeants.



Économie d'échelle

TECH est la plus grande université en ligne du monde. Elle possède un portefeuille de plus de 10 000 diplômes de troisième cycle. Et dans la nouvelle économie, **volume + technologie = prix de rupture**. De cette manière, elle garantit que les études ne sont pas aussi coûteuses que dans une autre université.



Apprenez avec les meilleurs

L'équipe d'enseignants de TECH explique en classe ce qui les a conduits au succès dans leurs entreprises, en travaillant dans un contexte réel, vivant et dynamique. Des enseignants qui s'engagent pleinement à offrir une spécialisation de qualité permettant aux étudiants de progresser dans leur carrière et de se distinguer dans le monde des affaires.

Des professeurs de 20 nationalités différentes.



Chez TECH, vous aurez accès aux études de cas les plus rigoureuses et les plus récentes du monde académique"

03

Pourquoi notre programme?

Suivre le programme TECH, c'est multiplier les possibilités de réussite professionnelle dans le domaine de la gestion supérieure des affaires.

C'est un défi qui implique des efforts et du dévouement, mais qui ouvre la porte à un avenir prometteur. Les étudiants apprendront auprès de la meilleure équipe d'enseignants et avec la méthodologie éducative la plus flexible et la plus innovante.



“

Nous disposons du corps enseignant le plus prestigieux et du programme le plus complet du marché, ce qui nous permet de vous offrir une formation du plus haut niveau académique"

Ce programme apportera une multitude d'avantages aussi bien professionnels que personnels, dont les suivants:

01

Donner un coup de pouce définitif à la carrière des étudiants

En étudiant à TECH, les étudiants seront en mesure de prendre en main leur avenir et de développer tout leur potentiel. À l'issue de ce programme, ils acquerront les compétences nécessaires pour opérer un changement positif dans leur carrière en peu de temps.

70% des participants à cette spécialisation réalisent un changement positif dans leur carrière en moins de 2 ans.

02

Vous acquerez une vision stratégique et globale de l'entreprise

TECH offre un aperçu approfondi de la gestion générale afin de comprendre comment chaque décision affecte les différents domaines fonctionnels de l'entreprise.

Notre vision globale de l'entreprise améliorera votre vision stratégique.

03

Consolidation des étudiants en gestion supérieure des affaires

Étudier à TECH, c'est ouvrir les portes d'un panorama professionnel de grande importance pour que les étudiants puissent se positionner comme des managers de haut niveau, avec une vision large de l'environnement international.

Vous travaillerez sur plus de 100 cas réels de cadres supérieurs.

04

Vous obtiendrez de nouvelles responsabilités

Au cours du programme, les dernières tendances, évolutions et stratégies sont présentées, afin que les étudiants puissent mener à bien leur travail professionnel dans un environnement en mutation.

À l'issue de cette formation, 45% des étudiants obtiennent une promotion professionnelle au sein de leur entreprise.

05

Accès à un puissant réseau de contacts

TECH met ses étudiants en réseau afin de maximiser les opportunités. Des étudiants ayant les mêmes préoccupations et le même désir d'évoluer. Ainsi, les partenaires, les clients ou les fournisseurs peuvent être partagés.

Vous y trouverez un réseau de contacts essentiel pour votre développement professionnel.

06

Développer des projets d'entreprise de manière rigoureuse

Les étudiants acquerront une vision stratégique approfondie qui les aidera à élaborer leur propre projet, en tenant compte des différents domaines de l'entreprise.

20% de nos étudiants développent leur propre idée entrepreneuriale.

07

Améliorer les *soft skills* et les compétences de gestion

TECH aide les étudiants à appliquer et à développer les connaissances acquises et à améliorer leurs compétences interpersonnelles pour devenir des leaders qui font la différence.

Améliorez vos compétences en communication ainsi que dans le domaine du leadership pour booster votre carrière professionnelle.

08

Vous ferez partie d'une communauté exclusive

L'étudiant fera partie d'une communauté de managers d'élite, de grandes entreprises, d'institutions renommées et de professeurs qualifiés issus des universités les plus prestigieuses du monde: la communauté de TECH Université Technologique.

Nous vous donnons la possibilité de vous spécialiser auprès d'une équipe de professeurs de renommée internationale.

04 Objectifs

En suivant ce programme, les étudiants acquièrent les compétences nécessaires pour analyser et interpréter les KPIs dans le domaine de la marque personnelle, ce qui leur permet de prendre des décisions stratégiques dans des environnements commerciaux complexes. Il leur donne également l'occasion de travailler en équipe, de développer leurs compétences en matière de leadership et d'améliorer leur capacité à résoudre des problèmes. Ainsi, à l'issue du programme, ils seront prêts à relever avec succès les défis de l'industrie du Marketing et de la Publicité.



“

Développer vos compétences pour travailler avec des KPI et améliorer de manière significative votre positionnement en ligne”

TECH considère les objectifs de ses étudiants comme les siens.
Ils collaborent pour les atteindre.

Ce Certificat en KPIs de l'Impact de la Marque Personnelle permettra aux étudiants de:

01

Établir les KPIs appropriés pour mesurer le succès de la marque personnelle en fonction de différentes variables

04

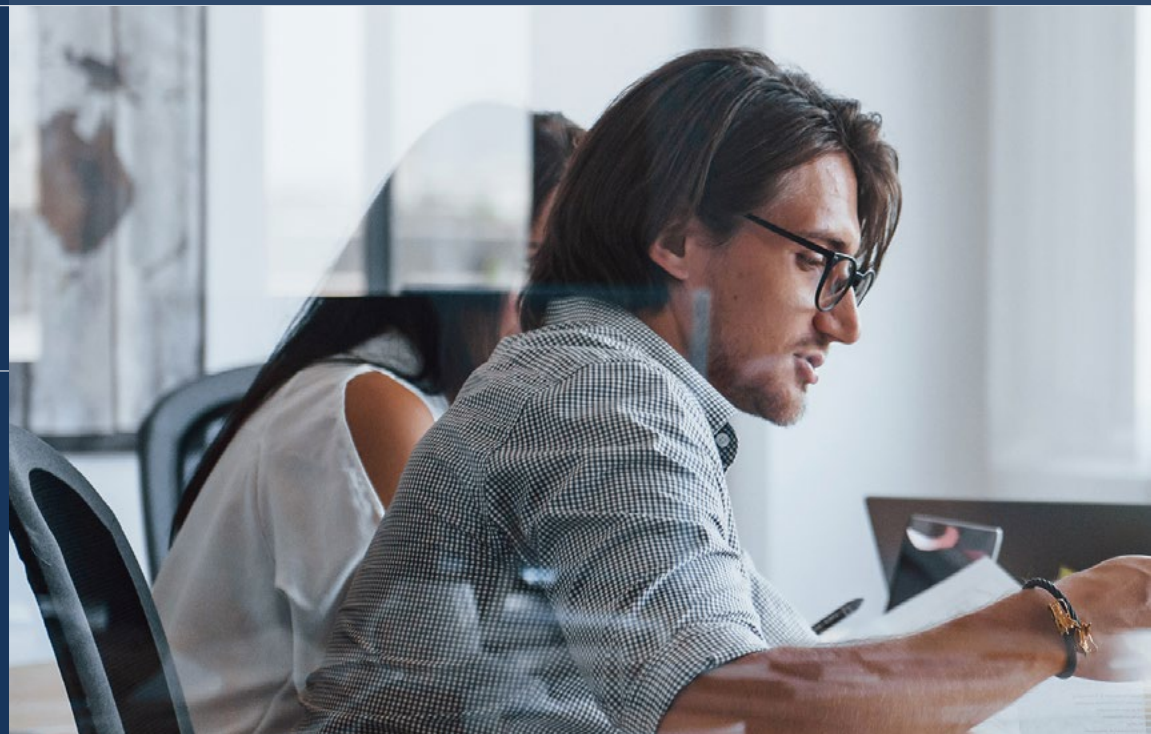
Établir la relation entre l'influence personnelle et l'image de marque personnelle

02

Définir les fondamentaux de la mise en œuvre d'un projet CX

03

Étudier des exemples de réussite en matière de personal branding dans différents secteurs d'activité



05

Identifier les bonnes pratiques en matière de personal branding

06

Déterminer des objectifs et des buts spécifiques pour améliorer l'impact et l'efficacité de l'image de marque personnelle

07

Analyser la présence de l'image de marque personnelle dans différents médias et plateformes

08

Examiner et évaluer les Indicateurs clés de performance afin d'améliorer la stratégie de personal branding



05

Structure et contenu

Le Certificat en KPIs de l'Impact de la Marque Personnelle est structuré en différents sujets qui couvrent des aspects tels que les types de KPI, leur application dans la stratégie de marque personnelle ou l'analyse des données extraites, entre autres. Le programme offre un enseignement 100% en ligne, avec une méthodologie innovante basée sur le *Relearning*, qui encourage l'apprentissage actif et l'application pratique des connaissances acquises.



“

Le système Relearning de cette formation vous permet d'étudier à votre rythme et sans contrainte de temps"

Plan d'études

Le Certificat en KPIs de l'Impact de la Marque Personnelle, proposé par TECH Université Technologique, est un programme intensif qui vise à préparer les étudiants à relever des défis et à prendre des décisions commerciales dans le domaine du Marketing. Le contenu de la formation est conçu pour favoriser le développement de compétences managériales qui permettent une prise de décision plus rigoureuse dans des environnements incertains.

Tout au long des 150 heures d'enseignement, de nombreux cas pratiques sont traités et analysés individuellement et en équipe, ce qui permet une véritable immersion dans des situations commerciales réelles.

Ce Certificat approfondit l'application des KPIs dans le domaine de la marque personnelle, en examinant les différents types et leur interprétation, et vise à former des professionnels capables d'appréhender le Marketing d'un point de vue stratégique et innovant.

Ce programme est axé sur l'amélioration professionnelle de l'étudiant, le préparant à atteindre l'excellence dans la gestion d'entreprise. Le programme est conçu pour répondre aux besoins de l'étudiant et de son entreprise, en offrant un contenu innovant basé sur les dernières tendances et soutenu par la meilleure méthodologie éducative et une équipe d'enseignants exceptionnelle.

Ce Certificat se déroule sur 6 semaines et est divisé en 1 module:

Module 1

KPIs de l'Impact de la Marque Personnelle: Des indicateurs pour mesurer les résultats et des exemples de réussite multisectorielle.



Où, quand et comment cela se déroule ?

TECH offre la possibilité de développer ce Certificat en KPIs de l'Impact de la Marque Personnelle entièrement en ligne. Pendant les 6 semaines de spécialisation, l'étudiant pourra accéder à tout moment à l'ensemble des contenus de ce programme, ce qui vous permettra de gérer vous-même votre temps d'étude.

*Une expérience
éducative unique, clé et
décisive pour stimuler
votre développement
professionnel.*

Module 1. KPIs de l'Impact de la Marque Personnelle: Des indicateurs pour mesurer les résultats et des exemples de réussite multisectorielle.

<p>1.1. ICP de l'image de marque personnelle: Application</p> <p>1.1.1. Définition et importance de l'établissement d'un KPIS</p> <p>1.1.2. Le rôle de la vision et du positionnement de la marque personnelle dans les KPI</p>	<p>1.2. Choisir les bons indicateurs clés de performance pour mesurer le succès de votre marque personnelle</p> <p>1.2.1. Variables de sélection des KPI pertinents dans la stratégie de marque personnelle</p> <p>1.2.2. Identification des objectifs de personal branding: Définition des objectifs de personal branding afin de définir des KPI appropriés</p> <p>1.2.3. Hiérarchisation des KPI en fonction des objectifs et des buts fixés</p>	<p>1.3. Types d'indicateurs de performance clés tangibles pour le personal branding</p> <p>1.3.1. Analyse des KPI de proximité</p> <p>1.3.2. Analyse des KPI d'interaction</p> <p>1.3.3. Analyse des KPI de conversion</p>	<p>1.4. Types d'indicateurs clés de performance "intangibles" pour le Personal Branding</p> <p>1.4.1. Analyse des KPI de réputation</p> <p>1.4.2. Analyse des KPI d'influence</p> <p>1.4.3. Analyse des indicateurs clés de crédibilité</p>
<p>1.5. Personal branding dans l'influence</p> <p>1.5.1. La figure de l'influenceur. Types d'influenceurs</p> <p>1.5.2. Approche au Marketing d'influenceurs</p> <p>1.5.3. Avantages, choix et indicateurs clés de performance</p>	<p>1.6. Interprétation des KPI: suivi, mesure et optimisation</p> <p>1.6.1. Suivi: mise en place d'un système de suivi et de mesure des KPI pour le personal branding</p> <p>1.6.2. Mesure Interprétation des données</p> <p>1.6.3. Optimisation: aspects à évaluer pour adapter la stratégie en fonction des KPI</p> <p>1.6.4. Recommandations finales</p>	<p>1.7. Étude de cas: personal branding chez les entrepreneurs et les professionnels indépendants</p> <p>1.7.1. Cas 1: Présentation, analyse de la stratégie numérique et des bonnes pratiques</p> <p>1.7.2. Cas 2: Présentation, analyse de la stratégie numérique et des bonnes pratiques</p> <p>1.7.3. Cas 3: Présentation, analyse de la stratégie numérique et des bonnes pratiques</p>	<p>1.8. Analyse de cas: personal branding sur les influenceurs</p> <p>1.8.1. Cas 1: Présentation, analyse de la stratégie numérique et des bonnes pratiques</p> <p>1.8.2. Cas 2: Présentation, analyse de la stratégie numérique et des bonnes pratiques</p> <p>1.8.3. Cas 3: Présentation, analyse de la stratégie numérique et des bonnes pratiques</p>
<p>1.9. Analyse de cas: personal branding chez les sportifs</p> <p>1.9.1. Cas 1: Présentation, analyse de la stratégie numérique et des bonnes pratiques</p> <p>1.9.2. Cas 2: Présentation, analyse de la stratégie numérique et des bonnes pratiques</p> <p>1.9.3. Cas 3: Présentation, analyse de la stratégie numérique et des bonnes pratiques</p>	<p>1.10. Analyse de cas: personal branding dans les professions libérales</p> <p>1.10.1. Cas 1: Présentation, analyse de la stratégie numérique et des bonnes pratiques</p> <p>1.10.2. Cas 2: Présentation, analyse de la stratégie numérique et des bonnes pratiques</p> <p>1.10.3. Cas 3: Présentation, analyse de la stratégie numérique et des bonnes pratiques</p>		



“

Ce Certificat vous permet d'acquérir les connaissances les plus récentes sur les indicateurs clés de performance de l'Impact de la Marque Personnelle”

06

Méthodologie

Ce programme de formation offre une manière différente d'apprendre. Notre méthodologie est développée à travers un mode d'apprentissage cyclique: ***le Relearning***.

Ce système d'enseignement est utilisé, par exemple, dans les écoles de médecine les plus prestigieuses du monde et a été considéré comme l'un des plus efficaces par des publications de premier plan telles que le ***New England Journal of Medicine***.





“

Découvrez le Relearning, un système qui laisse de côté l'apprentissage linéaire conventionnel au profit des systèmes d'enseignement cycliques: une façon d'apprendre qui a prouvé son énorme efficacité, notamment dans les matières dont la mémorisation est essentielle”

TECH Business School utilise l'Étude de Cas pour contextualiser tout le contenu.

Notre programme offre une méthode révolutionnaire de développement des compétences et des connaissances. Notre objectif est de renforcer les compétences dans un contexte changeant, compétitif et hautement exigeant.

“

Avec TECH, vous pouvez expérimenter une manière d'apprendre qui ébranle les fondations des universités traditionnelles du monde entier”



Notre programme vous prépare à relever les défis commerciaux dans des environnements incertains et à faire réussir votre entreprise.



Notre programme vous prépare à relever de nouveaux défis dans des environnements incertains et à réussir votre carrière.

Une méthode d'apprentissage innovante et différente

Ce programme TECH est un parcours de formation intensif, créé de toutes pièces pour offrir aux managers des défis et des décisions commerciales au plus haut niveau, tant au niveau national qu'international. Grâce à cette méthodologie, l'épanouissement personnel et professionnel est stimulé, faisant ainsi un pas décisif vers la réussite. La méthode des cas, technique qui constitue la base de ce contenu, permet de suivre la réalité économique, sociale et commerciale la plus actuelle.

“ *Vous apprendrez, par le biais d'activités collaboratives et de cas réels, la résolution de situations complexes dans des environnements professionnels réels”*

La méthode des cas est le système d'apprentissage le plus utilisé dans les meilleures écoles de commerce du monde depuis qu'elles existent. Développée en 1912 pour que les étudiants en Droit n'apprennent pas seulement le droit sur la base d'un contenu théorique, la méthode des cas consiste à leur présenter des situations réelles complexes afin qu'ils prennent des décisions éclairées et des jugements de valeur sur la manière de les résoudre. En 1924, elle a été établie comme méthode d'enseignement standard à Harvard.

Dans une situation donnée, que doit faire un professionnel? C'est la question à laquelle nous sommes confrontés dans la méthode des cas, une méthode d'apprentissage orientée vers l'action. Tout au long du programme, les étudiants seront confrontés à de multiples cas réels. Ils devront intégrer toutes leurs connaissances, faire des recherches, argumenter et défendre leurs idées et leurs décisions.

Relearning Methodology

TECH combine efficacement la méthodologie des Études de Cas avec un système d'apprentissage 100% en ligne basé sur la répétition, qui associe différents éléments didactiques dans chaque leçon.

Nous enrichissons l'Étude de Cas avec la meilleure méthode d'enseignement 100% en ligne: le Relearning.

Notre système en ligne vous permettra d'organiser votre temps et votre rythme d'apprentissage, en l'adaptant à votre emploi du temps. Vous pourrez accéder aux contenus depuis n'importe quel appareil fixe ou mobile doté d'une connexion Internet.

À TECH, vous apprendrez avec une méthodologie de pointe conçue pour former les managers du futur. Cette méthode, à la pointe de la pédagogie mondiale, est appelée Relearning.

Notre école de commerce est la seule école autorisée à employer cette méthode fructueuse. En 2019, nous avons réussi à améliorer les niveaux de satisfaction globale de nos étudiants (qualité de l'enseignement, qualité des supports, structure des cours, objectifs...) par rapport aux indicateurs de la meilleure université en ligne.





Dans notre programme, l'apprentissage n'est pas un processus linéaire, mais se déroule en spirale (apprendre, désapprendre, oublier et réapprendre). C'est pourquoi nous combinons chacun de ces éléments de manière concentrique. Cette méthodologie a permis de former plus de 650.000 diplômés universitaires avec un succès sans précédent dans des domaines aussi divers que la biochimie, la génétique, la chirurgie, le droit international, les compétences en gestion, les sciences du sport, la philosophie, le droit, l'ingénierie, le journalisme, l'histoire, les marchés financiers et les instruments. Tout cela dans un environnement très exigeant, avec un corps étudiant universitaire au profil socio-économique élevé et dont l'âge moyen est de 43,5 ans.

Le Relearning vous permettra d'apprendre avec moins d'efforts et plus de performance, en vous impliquant davantage dans votre spécialisation, en développant un esprit critique, en défendant des arguments et en contrastant les opinions: une équation directe vers le succès.

D'après les dernières preuves scientifiques dans le domaine des neurosciences, non seulement nous savons comment organiser les informations, les idées, les images et les souvenirs, mais nous savons aussi que le lieu et le contexte dans lesquels nous avons appris quelque chose sont fondamentaux pour notre capacité à nous en souvenir et à le stocker dans l'hippocampe, pour le conserver dans notre mémoire à long terme.

De cette manière, et dans ce que l'on appelle Neurocognitive context-dependent e-learning, les différents éléments de notre programme sont reliés au contexte dans lequel le participant développe sa pratique professionnelle.

Ce programme offre le support matériel pédagogique, soigneusement préparé pour les professionnels:



Support d'étude

Tous les contenus didactiques sont créés par les spécialistes qui enseigneront le cours, spécifiquement pour le cours, afin que le développement didactique soit vraiment spécifique et concret.

Ces contenus sont ensuite appliqués au format audiovisuel, pour créer la méthode de travail TECH en ligne. Tout cela, avec les dernières techniques qui offrent des pièces de haute qualité dans chacun des matériaux qui sont mis à la disposition de l'étudiant.



Cours magistraux

Il existe de nombreux faits scientifiques prouvant l'utilité de l'observation par un tiers expert.

La méthode "Learning from an Expert" permet au professionnel de renforcer ses connaissances ainsi que sa mémoire, puis lui permet d'avoir davantage confiance en lui concernant la prise de décisions difficiles.



Stages en compétences de gestion

Ceux-ci mèneront des activités visant à développer des compétences de gestion spécifiques dans chaque domaine thématique. Pratiques et dynamiques pour acquérir et développer les compétences et les capacités dont un cadre supérieur a besoin dans le contexte de la mondialisation dans lequel nous vivons.



Lectures complémentaires

Articles récents, documents de consensus et directives internationales, entre autres. Dans la bibliothèque virtuelle de TECH, l'étudiant aura accès à tout ce dont il a besoin pour compléter sa formation.





Case studies

Ils réaliseront une sélection des meilleures études de cas choisies spécifiquement pour ce diplôme. Des cas présentés, analysés et tutorés par les meilleurs spécialistes de la direction d'entreprise sur la scène internationale.



Résumés interactifs

L'équipe TECH présente les contenus de manière attrayante et dynamique dans des pilules multimédia comprenant des audios, des vidéos, des images, des diagrammes et des cartes conceptuelles afin de renforcer les connaissances. Ce système éducatif unique pour la présentation de contenu multimédia a été récompensé par Microsoft en tant que "European Success Story".



Testing & Retesting

Les connaissances de l'étudiant sont évaluées et réévaluées périodiquement tout au long du programme, par des activités et des exercices d'évaluation et d'auto-évaluation, afin que l'étudiant puisse vérifier comment il atteint ses objectifs.



07

Profil de nos étudiants

Le Certificat s'adresse aux Titulaires d'un Diplôme d'Enseignement Supérieur, Diplômés et Licenciés ayant déjà obtenu un diplôme dans un des domaines des Sciences Sociales et Juridiques, Administratives et des Affaires.

La diversité des participants aux différents profils académiques et aux multiples nationalités, constitue l'approche multidisciplinaire de ce programme.

Le Certificat peut également être suivi par des professionnels diplômés de l'université dans n'importe quel domaine, ayant au moins deux ans d'expérience professionnelle dans un domaine du Marketing.



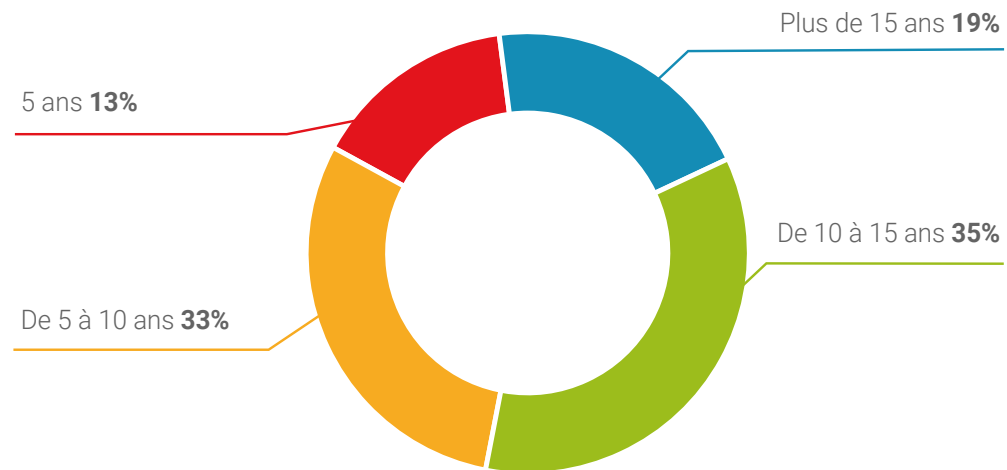
“

Spécialisez-vous dans cette branche du marketing sans devoir renoncer à vos obligations professionnelles et personnelles”

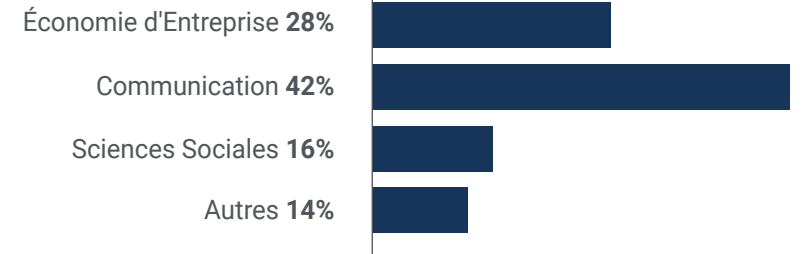
Âge moyen

Entre **35** et **45** ans

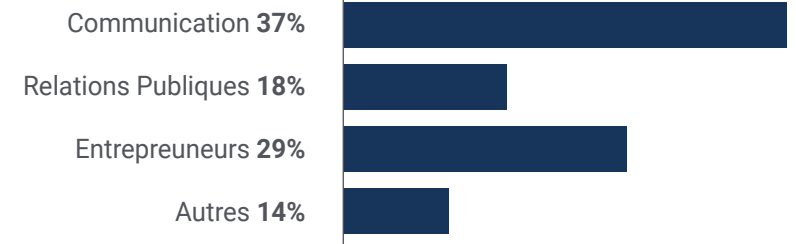
Années d'expérience



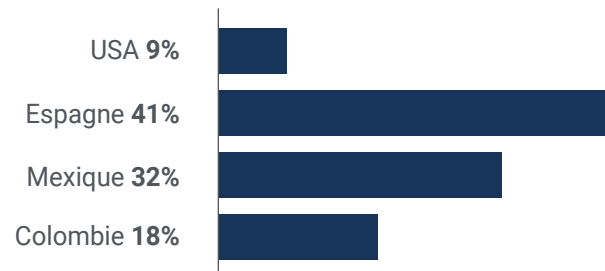
Formation



Profil académique



Distribution géographique



Manuela Gálvez

Entrepreneuse Indépendante

"Grâce au Certificat en KPIs de l'Impact de la Marque Personnelle, j'ai appris à mesurer et à améliorer ma présence en ligne. J'ai maintenant une stratégie claire pour stimuler ma carrière professionnelle et atteindre mes objectifs en matière de marque personnelle. Je le recommande vivement !"

08

Direction de la formation

Afin d'offrir une formation de premier ordre, l'équipe enseignante de ce Certificat de TECH est composée d'experts ayant une grande expérience du monde du Marketing et de la Publicité, domaines dans lesquels ils travaillent activement. Ainsi, la vaste expérience dans le secteur garantit un enseignement de qualité et actualisé en fonction des dernières tendances du marché.



“

Avec l'aide des meilleurs experts en Marketing et Publicité, vous spécialiserez dans la gestion des KPIs de l'Impact de la Marque Personnelle"

Direction



Mme Vázquez Viaño, Laura María

- ♦ Directrice du Marketing et Stratégie Numérique à Torres y Carrera
- ♦ Directrice des Services Clients et Chief Marketing Officer à Roi Scroll
- ♦ Head of Social Media et PR Digital à Havas
- ♦ Consultante Senior en Communication et Médias Sociaux à Best Relations
- ♦ Chargée de Clientèle Junior en Publicité et Relations Publiques - Noa Nogueira
- ♦ Chargée de cours à l'Université Européenne Miguel de Cervantes
- ♦ Chargée de cours à l'École International de Marketing
- ♦ Enseignante à l'École Supérieure de Relations Publiques de Barcelone
- ♦ Enseignant au IEBS
- ♦ Licence en Publicité et Relations Publiques. Double prix extraordinaire de fin d'études de la Xunta de Galicia et de l'Université de Vigo
- ♦ Diplôme d'études supérieures en Search and Social Media Marketing de l'Université de Barcelone



Professeurs

Dr López Rodríguez, Carla

- ◆ Consultante internationale et formatrice en stratégie de marque personnelle
- ◆ Visual Comercial, responsable de la présentation des produits chez Inditex en Autriche
- ◆ Chargée de cours à l'université de Vigo
- ◆ Chargée de cours à l'université Unir
- ◆ Licence en Publicité et Relations Publiques de l'Université d'Alicante
- ◆ Licence en Communication Audiovisuelle de l'Université de Vigo
- ◆ Doctorat en Communication de l'Université de Vigo avec Mention internationale et Cum Laude
- ◆ Master en Gestion Stratégique et Innovation en Communication de l'Université de Malaga

09

Impact sur votre carrière

Le Certificat en KPIs de l'Impact de la Marque Personnelle est un outil essentiel pour les experts qui cherchent à se démarquer dans leur carrière et à se différencier de la concurrence. Grâce à ce programme académique, les étudiants pourront acquérir les connaissances nécessaires pour améliorer leur réputation, accroître leur influence et leur crédibilité et obtenir le succès souhaité dans leur carrière professionnelle.



A large, stylized red outline of a double quotation mark.

*Générer du changement et de la
croissance dans votre carrière
avec TECH"*

Êtes-vous prêt à faire le grand saut?

Vous allez booster votre carrière professionnelle.

Le Certificat en KPIs de l'Impact de la Marque Personnelle de TECH est un programme intensif qui vous prépare à relever les défis et à prendre des décisions commerciales dans le domaine du Marketing. Son principal objectif est de favoriser votre épanouissement personnel et professionnel. Vous aider à réussir.

Si vous voulez vous améliorer, réaliser un changement positif au niveau professionnel et interagir avec les meilleurs, c'est l'endroit idéal pour vous.

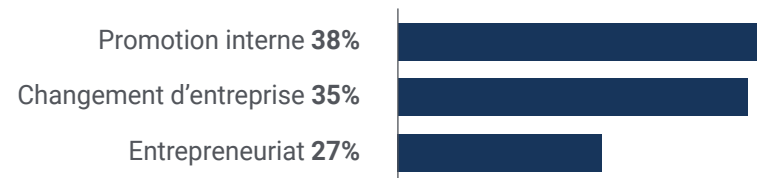
Profitez d'une croissance professionnelle inégalée après avoir obtenu le Certificat en KPIs de l'Impact de la Marque Personnelle.

Augmentez vos perspectives de salaire en obtenant cette qualification de TECH.

Heure du changement



Type de changement



Amélioration salariale

La réalisation de ce programme se traduit par une augmentation de salaire de plus de **23%** pour nos étudiants.



10

Bénéfices pour votre entreprise

Le Certificat en KPIs de l'Impact de la Marque Personnelle contribue à porter le talent de l'organisation à son plein potentiel grâce à l'instruction de leaders de haut niveau.

Participer à ce Certificat est une occasion unique d'accéder à un puissant réseau de contacts dans lequel trouver de futurs partenaires professionnels, clients ou fournisseurs.



“

Se spécialiser dans la gestion des KPIs est essentiel pour améliorer la visibilité, la portée et l'image projetée par votre entreprise"

Développer et retenir les talents dans les entreprises est le meilleur investissement à long terme.

01

Accroître les talents et le capital intellectuel

Le professionnel apportera à l'entreprise de nouveaux concepts, stratégies et perspectives susceptibles d'entraîner des changements importants dans l'organisation.

02

Conserver les cadres à haut potentiel et éviter la fuite des talents

Ce programme renforce le lien entre l'entreprise et le professionnel et ouvre de nouvelles perspectives d'évolution professionnelle au sein de l'entreprise.

03

Former des agents du changement

Vous serez en mesure de prendre des décisions en période d'incertitude et de crise, en aidant l'organisation à surmonter les obstacles.

04

Des possibilités accrues d'expansion internationale

Grâce à ce programme, l'entreprise entrera en contact avec les principaux marchés de l'économie mondiale.

05

Développement de projets propres

Le professionnel peut travailler sur un projet réel, ou développer de nouveaux projets, dans le domaine de la R+D ou le Business Development de son entreprise.

06

Accroître la compétitivité

Ce programme permettra à exiger de leurs professionnels d'acquérir les compétences nécessaires pour relever de nouveaux défis et pour faire progresser l'organisation.



11 Diplôme

Le Certificat en KPIs de l'Impact de la Marque Personnelle vous garantit, en plus de la formation la plus rigoureuse et la plus actuelle, l'accès à un diplôme universitaire de Certificat délivré par TECH Université Technologique.



“

*Terminez ce programme avec succès
et recevez votre diplôme sans avoir à
vous soucier des déplacements ou des
formalités administratives”*

Ce **Certificat en KPIs de l'Impact de la Marque Personnelle** contient le programme le plus complet et le plus à jour du marché.

Après avoir réussi l'évaluation, l'étudiant recevra par courrier postal* avec accusé de réception son correspondant diplôme de **Certificat** délivré par **TECH Université Technologique**.

Le diplôme délivré par **TECH Université Technologique** indiquera la note obtenue lors du Certificat, et répond aux exigences communément demandées par les bourses d'emploi, les concours et les commissions d'évaluation des carrières professionnelles.

Diplôme: **Certificat en KPIs de l'Impact de la Marque Personnelle**

N° d'heures officielles: **150 h.**



*Si l'étudiant souhaite que son diplôme version papier possède l'Apostille de La Haye, TECH EDUCATION fera les démarches nécessaires pour son obtention moyennant un coût supplémentaire.



Certificat

KPIs de l'Impact de la Marque Personnelle

- » Modalité: en ligne
- » Durée: 6 semaines
- » Qualification: TECH Université Technologique
- » Horaire: à votre rythme
- » Examens: en ligne

Certificat

KPIs de l'Impact de la Marque Personnelle