

Certificat

Introduction à l'Étude de Marché





Certificat Introduction à l'Étude de Marché

- » Modalité: en ligne
- » Durée: 6 semaines
- » Qualification: TECH Université Technologique
- » Intensité: 16h/semaine
- » Horaire: à votre rythme
- » Examens: en ligne
- » Dirigé aux: Cadres ou cadres moyens ayant
une expérience démontrable dans des domaines de gestion

Accès au site web: www.techtute.com/fr/ecole-de-commerce/cours/introduction-etude-marche

Sommaire

01

Accueil

page 4

02

Pourquoi étudier à TECH?

page 6

03

Pourquoi notre programme?

page 10

04

Objectifs

page 14

05

Structure et contenu

page 18

06

Méthodologie

page 24

07

Profil de nos étudiants

page 32

08

Direction de la formation

page 36

09

Impact sur votre carrière

page 40

10

Bénéfices pour votre
entreprise

page 44

11

Diplôme

page 48

01

Accueil

Les étudiants pourront se spécialiser dans les Études de Marché avec ce programme de haut niveau enseigné par des professionnels ayant une grande expérience du secteur. Ils auront accès à des ressources pédagogiques innovantes et aux contenus les plus récents du marché.

L'un des principaux objectifs de ce programme TECH est de favoriser votre épanouissement personnel et professionnel, afin de vous aider à réussir dans votre entreprise.



Certificat en Introduction à l'Étude de Marché
TECH Université Technologique



“

La figure du manager droit, inflexible et autoritaire est devenue obsolète. Un nouveau profil a émergé, beaucoup plus en phase avec les nouvelles tendances et qui se distingue par sa maîtrise des technologies, son écoute active de ses travailleurs et son autocritique de son travail”

02

Pourquoi étudier à TECH?

TECH est la plus grande École de Commerce 100% en ligne au monde. Il s'agit d'une École de Commerce d'élite, avec un modèle des plus hauts standards académiques. Un centre international de perfectionnement des compétences en gestion intensive et en haute performance.



“

TECH est une université à la pointe de la technologie, qui met toutes ses ressources à la disposition de l'étudiant pour l'aider à réussir dans son entreprise”

À TECH Université Technologique



Innovation

L'université offre un modèle d'apprentissage en ligne qui combine les dernières technologies éducatives avec la plus grande rigueur pédagogique. Une méthode unique, mondialement reconnue, qui vous procurera les clés afin d'être en mesure d'évoluer dans un monde en constante mutation, où l'innovation doit être le principale défi de tout entrepreneur.

"Microsoft Europe Success Story" pour avoir intégré dans nos programmes l'innovant système de multi-vidéos interactives.



Les plus hautes exigences

Les critères d'admission pour TECH ne sont pas économiques. Il ne faut pas faire un grand investissement pour étudier dans cette université. Cependant, pour obtenir un diplôme de TECH, les limites de l'intelligence et des capacités de l'étudiant seront testées. Les normes académiques de cette institution sont très élevées...

95%

des étudiants de TECH finalisent leurs études avec succès



Networking

Des professionnels de tous les pays collaborent avec TECH, ce qui vous permettra de créer un vaste réseau de contacts qui vous sera particulièrement utile pour votre avenir.

+100.000

dirigeants formés chaque année

+200

nationalités différentes



Empowerment

L'étudiant évoluera aux côtés des meilleures entreprises et des professionnels de grand prestige et de grande influence. TECH a développé des alliances stratégiques et un précieux réseau de contacts avec les principaux acteurs économiques des 7 continents.

+500

accords de collaboration avec les meilleures entreprises



Talents

Ce programme est une proposition unique visant à faire ressortir le talent de l'étudiant dans le domaine des affaires. C'est l'occasion de faire connaître leurs préoccupations et leur vision de l'entreprise.

TECH aide les étudiants à montrer leur talent au monde entier à la fin de ce programme.



Contexte Multiculturel

Les étudiants qui étudient à TECH bénéficieront d'une expérience unique. Vous étudierez dans un contexte multiculturel. Grâce à un programme à vision globale, vous découvrirez différentes manières de travailler dans différentes parties du monde. Vous serez ainsi en mesure de sélectionner ce qui convient le mieux à votre idée d'entreprise.

Nous comptons plus de 200 nationalités différentes parmi nos étudiants.

TECH recherche l'excellence et, à cette fin, elle possède une série de caractéristiques qui en font une université unique:



Analyse

TECH explore le côté critique de l'apprenant, sa capacité à remettre les choses en question, ses aptitudes à résoudre les problèmes et ses compétences interpersonnelles.



Excellence académique

TECH offre aux étudiants la meilleure méthodologie d'apprentissage en ligne. L'université combine la méthode Relearning (la méthode d'apprentissage de troisième cycle la plus reconnue au niveau international) avec l'Étude de cas. Un équilibre difficile entre tradition et avant-garde, dans le cadre d'un itinéraire académique des plus exigeants.



Économie d'échelle

TECH est la plus grande université en ligne du monde. Elle possède un portefeuille de plus de 10.000 diplômes de troisième cycle. Et dans la nouvelle économie, **volume + technologie = prix de rupture**. Ainsi, les études ne sont pas aussi coûteuses que dans une autre université.



Apprenez auprès des meilleurs

L'équipe d'enseignants de TECH explique en classe ce qui les a conduits au succès dans leurs entreprises, en travaillant dans un contexte réel, vivant et dynamique. Des enseignants qui s'engagent pleinement à offrir une spécialisation de qualité permettant aux étudiants de progresser dans leur carrière et de se distinguer dans le monde des affaires.

Des professeurs de 20 nationalités différentes.



À TECH, vous aurez accès aux études de cas les plus rigoureuses et les plus récentes du monde académique”

03

Pourquoi notre programme?

Suivre le programme TECH, c'est multiplier les possibilités de réussite professionnelle dans le domaine de la gestion supérieure des affaires.

C'est un défi qui implique des efforts et du dévouement, mais qui ouvre les portes d'un avenir prometteur. Les étudiants apprendront auprès de la meilleure équipe d'enseignants et avec la méthodologie éducative la plus flexible et la plus innovante.



“

Nous disposons d'une corps enseignant hautement qualifié et du programme didactique le plus complet du marché, ce qui nous permet de vous offrir une formation du plus haut niveau académique”

Ce programme offrira une multitude d'avantages professionnels et personnels, dont les suivants:

01

Donner un élan définitif à la carrière de l'étudiant

En étudiant à TECH, les étudiants seront en mesure de prendre en main leur avenir et de développer tout leur potentiel. À l'issue de ce programme, vous acquerez les compétences nécessaires pour apporter un changement positif à votre carrière en peu de temps.

70% des participants à cette spécialisation réalisent un changement positif dans leur carrière en moins de 2 ans.

02

Vous développerez une vision stratégique et globale de l'entreprise

TECH offre une vision approfondie de la gestion générale pour comprendre comment chaque décision affecte les différents domaines fonctionnels de l'entreprise.

Notre vision globale de l'entreprise améliorera votre vision stratégique.

03

Consolider les étudiants en gestion supérieure des affaires

Étudier à TECH, c'est ouvrir les portes d'un panorama professionnel de grande importance pour que les étudiants puissent se positionner comme des managers de haut niveau, avec une vision large de l'environnement international.

Vous travaillerez sur plus de 100 cas réels de cadres supérieurs.

04

Vous assumerez de nouvelles responsabilités

Au cours du programme, les dernières tendances, évolutions et stratégies sont présentées, afin que les étudiants puissent mener à bien leur travail professionnel dans un environnement en mutation.

À l'issue de cette formation, 45% des stagiaires sont promus en interne.

05

Vous aurez accès à un important réseau de contacts

TECH met ses étudiants en réseau afin de maximiser les opportunités. Des étudiants ayant les mêmes préoccupations et le désir de se développer. Ainsi, ils peuvent partager des partenaires, des clients ou des fournisseurs.

Vous trouverez un réseau de contact essentiel à votre développement professionnel.

06

Développer des projets d'entreprise de manière rigoureuse

Les étudiants acquerront une vision stratégique approfondie qui les aidera à élaborer leur propre projet, en tenant compte des différents domaines de l'entreprise.

20% de nos étudiants développent leur propre idée entrepreneuriale.

07

Améliorer les *soft skills* et les compétences de gestion

TECH aide les étudiants à appliquer et à développer les connaissances acquises et à améliorer leurs compétences interpersonnelles pour devenir des leaders qui font la différence.

Améliorez vos compétences en communication ainsi que dans le domaine du leadership pour booster votre carrière professionnelle.

08

Vous ferez partie d'une communauté exclusive

L'étudiant fera partie d'une communauté de managers d'élite, de grandes entreprises, d'institutions renommées et de professeurs qualifiés issus des universités les plus prestigieuses du monde: la communauté TECH Université de Technologie.

Nous vous donnons la possibilité de vous spécialiser auprès d'une équipe de professeurs de renommée internationale.

04 Objectifs

Ce programme est conçu pour renforcer les compétences de gestion et de leadership, ainsi que pour développer de nouvelles compétences et aptitudes qui seront essentielles dans votre développement professionnel. Après le programme, vous le l'étudiant sera en mesure de prendre des décisions globales avec une perspective innovante et une vision internationale.



“

L'un de nos principaux objectifs est de vous aider à développer les compétences essentielles pour gérer stratégiquement votre entreprise"

Nous partageons les mêmes objectifs.

Nous travaillons main dans la main pour vous aider à les atteindre.

Le Certificat en Introduction à l'Étude de Marché formera l'élève pour:

01

Définir les dernières tendances et évolutions du marché

02

Gestion projets de recherche

03

Construire un plan de développement et d'amélioration des compétences personnelles et managériales





04

Appliquer les outils de recherche quantitative sur les marchés en ligne

05

Développer des stratégies de prise de décision dans un environnement complexe et instable

06

Connaître et savoir appliquer les principaux outils numériques pour réaliser des analyses et des mesures de marché

05

Structure et contenu

Certificat en Introduction à l'Étude de Marché est un programme sur mesure qui est dispensé dans un format 100% en ligne afin que les étudiants puissent choisir le moment et le lieu qui conviennent le mieux à leurs disponibilités, leurs horaires et leurs intérêts.

Ce programme, qui se déroule sur 6 semaines, se veut une expérience unique et stimulante qui se prétend les bases de votre réussite que manager et entrepreneur.



“

*Ce que vous étudiez est très important.
Les aptitudes et les compétences que
vous acquérez sont les plus importantes.
Vous ne trouverez pas de syllabus plus
complet que celui-ci, croyez-nous"*

Programme d'études

Le Certificat en Introduction à l'Étude de Marché de TECH Université Technologique est un programme intense qui prépare les étudiants à faire face aux défis et aux décisions des entreprises aux niveaux national et international.

Le contenu de la Certificat en Introduction à l'Étude de Marché est conçu pour favoriser le développement de compétences de gestion permettant une prise de décision plus rigoureuse dans des environnements incertains.

Au cours des 150 heures de formation, les étudiants analysent une multitude de cas pratiques dans le cadre d'un travail individuel et en équipe. Il s'agit donc d'une véritable immersion dans des situations professionnelles réelles.

Ce Certificat en Introduction à l'Étude de Marché, traite en profondeur de tous les domaines financiers de l'entreprise et est conçu pour former les managers à comprendre la gestion stratégique dans une perspective stratégique, internationale et innovante.

Un plan conçu à l'intention des étudiants, axé sur leur perfectionnement professionnel et qui les prépare à atteindre l'excellence dans le domaine de la gestion et de l'administration des entreprises. Un programme qui comprend vos besoins et ceux de votre entreprise grâce à un contenu innovant basé sur les dernières tendances, et soutenu par la meilleure méthodologie éducative et un corps professoral exceptionnel, qui fournira des compétences pour résoudre des situations critiques de manière créative et efficace.

Ce Certificat se déroule sur 6 semaines et est divisé en 1 module:

Module 1.

Introduction à l'Étude de Marché

Où, quand et comment l'enseignement est dispensé?

TECH vous offre la possibilité de développer ce Certificat en Introduction à l'Étude de Marché de manière totalement online. Pendant les 6 semaines de la spécialisation, les étudiants pourront accéder à tous les contenus de ce programme à tout moment, ce qui leur permettra d'auto gérer leur temps d'étude.

*Une expérience
éducative unique, clé et
décisive pour stimuler
votre développement
professionnel.*



Module 1. Introduction à l'Étude de Marché

1.1. Principes fondamentaux de l'Étude de Marché

- 1.1.1. Concept d'Étude de Marché et de Marketing
- 1.1.2. Utilité de la recherche en marketing
- 1.1.3. L'éthique de la recherche en marketing

1.2. Applications de la Recherche en Marketing

- 1.2.1. La valeur de la recherche pour les gestionnaires
- 1.2.2. Facteurs de la décision de réaliser une étude de marché
- 1.2.3. Principaux objectifs des Études de Marché

1.3. Types d'Études de Marché

- 1.3.1. Recherche exploratoire
- 1.3.2. Recherche descriptive
- 1.3.3. Enquêtes sur les causes

1.4. Types d'Informations

- 1.4.1. Élaboration: primaire et secondaire
- 1.4.2. Caractère qualitatif
- 1.4.3. Caractère quantitatif

1.5. Organisation d'Études de Marché

- 1.5.1. Le service interne d'Études de Marché
- 1.5.2. L'externalisation de la recherche
- 1.5.3. Facteurs de décision: Interne vs. Externe

1.6. Gestion de projets de recherche

- 1.6.1. Les études de Marché comme un processus
- 1.6.2. Les étapes de la planification d'une Étude de Marché
- 1.6.3. Les étapes de l'Exécution d'une Étude de Marché
- 1.6.4. Gestion d'un projet de Recherche

1.7. Études de bureau

- 1.7.1. Objectifs des études documentaires
- 1.7.2. Sources d'informations secondaires
- 1.7.3. Résultats des études documentaires

1.8. Travail de terrain

- 1.8.1. Collecte d'informations primaires
- 1.8.2. Organiser la collecte d'informations
- 1.8.3. Contrôle des enquêteurs

1.9. Investigation du Marché en ligne

- 1.9.1. Outils de recherche quantitative sur les marchés en ligne
- 1.9.2. Outils dynamiques d'étude qualitative de la clientèle

1.10. La proposition d'Étude de Marché

- 1.10.1. Objectifs et méthodologie
- 1.10.2. Délais d'exécution
- 1.10.3. Budget



“ Une expérience de formation unique, clé et décisive pour stimuler votre développement professionnel et faire le saut définitif ”

06

Méthodologie

Ce programme de formation offre une manière différente d'apprendre. Notre méthodologie est développée à travers un mode d'apprentissage cyclique: ***le Relearning***.

Ce système d'enseignement est utilisé, par exemple, dans les écoles de médecine les plus prestigieuses du monde et a été considéré comme l'un des plus efficaces par des publications de premier plan telles que le ***New England Journal of Medicine***.





“

Découvrez le Relearning, un système qui laisse de côté l'apprentissage linéaire conventionnel au profit des systèmes d'enseignement cycliques: une façon d'apprendre qui a prouvé son énorme efficacité, notamment dans les matières dont la mémorisation est essentielle”

TECH Business School utilise l'Étude de Cas pour contextualiser tout le contenu.

Notre programme offre une méthode révolutionnaire de développement des compétences et des connaissances. Notre objectif est de renforcer les compétences dans un contexte changeant, compétitif et hautement exigeant.

“

Avec TECH, vous pouvez expérimenter une manière d'apprendre qui ébranle les fondations des universités traditionnelles du monde entier”



Notre programme vous prépare à relever les défis commerciaux dans des environnements incertains et à faire réussir votre entreprise.



Notre programme vous prépare à relever de nouveaux défis dans des environnements incertains et à réussir votre carrière.

Une méthode d'apprentissage innovante et différente

Ce programme TECH est un parcours de formation intensif, créé de toutes pièces pour offrir aux managers des défis et des décisions commerciales au plus haut niveau, tant au niveau national qu'international. Grâce à cette méthodologie, l'épanouissement personnel et professionnel est stimulé, faisant ainsi un pas décisif vers la réussite. La méthode des cas, technique qui constitue la base de ce contenu, permet de suivre la réalité économique, sociale et commerciale la plus actuelle.

“

Vous apprendrez, par le biais d'activités collaboratives et de cas réels, la résolution de situations complexes dans des environnements professionnels réels”

La méthode des cas est le système d'apprentissage le plus utilisé dans les meilleures écoles de commerce du monde depuis qu'elles existent. Développée en 1912 pour que les étudiants en Droit n'apprennent pas seulement le droit sur la base d'un contenu théorique, la méthode des cas consiste à leur présenter des situations réelles complexes afin qu'ils prennent des décisions éclairées et des jugements de valeur sur la manière de les résoudre. En 1924, elle a été établie comme méthode d'enseignement standard à Harvard.

Dans une situation donnée, que doit faire un professionnel? C'est la question à laquelle nous sommes confrontés dans la méthode des cas, une méthode d'apprentissage orientée vers l'action. Tout au long du programme, les étudiants seront confrontés à de multiples cas réels. Ils devront intégrer toutes leurs connaissances, faire des recherches, argumenter et défendre leurs idées et leurs décisions.

Relearning Methodology

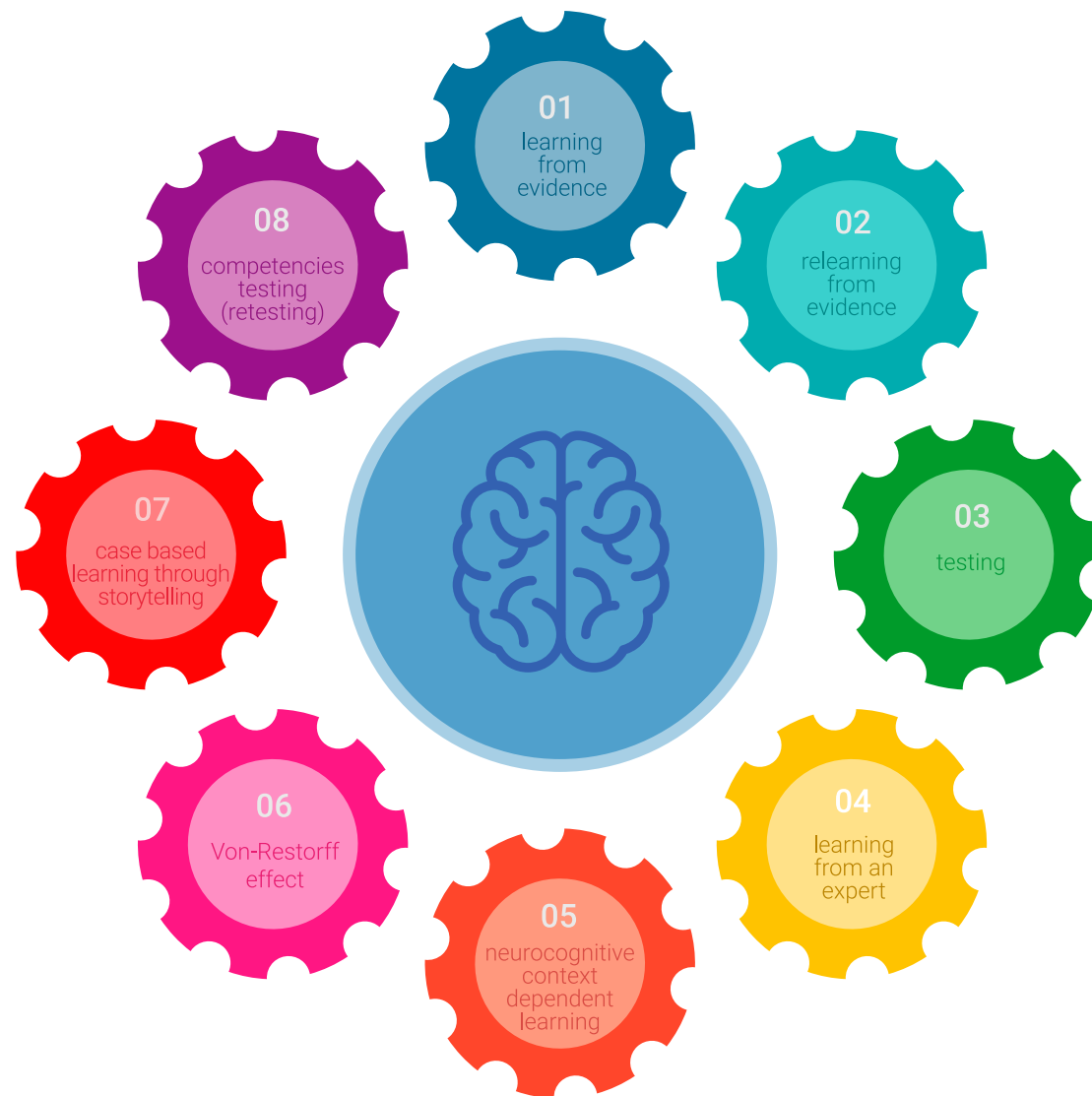
TECH combine efficacement la méthodologie des Études de Cas avec un système d'apprentissage 100% en ligne basé sur la répétition, qui associe différents éléments didactiques dans chaque leçon.

Nous enrichissons l'Étude de Cas avec la meilleure méthode d'enseignement 100% en ligne: le Relearning.

Notre système en ligne vous permettra d'organiser votre temps et votre rythme d'apprentissage, en l'adaptant à votre emploi du temps. Vous pourrez accéder aux contenus depuis n'importe quel appareil fixe ou mobile doté d'une connexion Internet.

À TECH, vous apprendrez avec une méthodologie de pointe conçue pour former les managers du futur. Cette méthode, à la pointe de la pédagogie mondiale, est appelée Relearning.

Notre école de commerce est la seule école autorisée à employer cette méthode fructueuse. En 2019, nous avons réussi à améliorer les niveaux de satisfaction globale de nos étudiants (qualité de l'enseignement, qualité des supports, structure des cours, objectifs...) par rapport aux indicateurs de la meilleure université en ligne.





Dans notre programme, l'apprentissage n'est pas un processus linéaire, mais se déroule en spirale (apprendre, désapprendre, oublier et réapprendre). C'est pourquoi nous combinons chacun de ces éléments de manière concentrique. Cette méthodologie a permis de former plus de 650.000 diplômés universitaires avec un succès sans précédent dans des domaines aussi divers que la biochimie, la génétique, la chirurgie, le droit international, les compétences en gestion, les sciences du sport, la philosophie, le droit, l'ingénierie, le journalisme, l'histoire, les marchés financiers et les instruments. Tout cela dans un environnement très exigeant, avec un corps étudiant universitaire au profil socio-économique élevé et dont l'âge moyen est de 43,5 ans.

Le Relearning vous permettra d'apprendre avec moins d'efforts et plus de performance, en vous impliquant davantage dans votre spécialisation, en développant un esprit critique, en défendant des arguments et en contrastant les opinions: une équation directe vers le succès.

D'après les dernières preuves scientifiques dans le domaine des neurosciences, non seulement nous savons comment organiser les informations, les idées, les images et les souvenirs, mais nous savons aussi que le lieu et le contexte dans lesquels nous avons appris quelque chose sont fondamentaux pour notre capacité à nous en souvenir et à le stocker dans l'hippocampe, pour le conserver dans notre mémoire à long terme.

De cette manière, et dans ce que l'on appelle Neurocognitive context-dependent e-learning, les différents éléments de notre programme sont reliés au contexte dans lequel le participant développe sa pratique professionnelle.

Ce programme offre le support matériel pédagogique, soigneusement préparé pour les professionnels:



Support d'étude

Tous les contenus didactiques sont créés par les spécialistes qui enseigneront le cours, spécifiquement pour le cours, afin que le développement didactique soit vraiment spécifique et concret.

Ces contenus sont ensuite appliqués au format audiovisuel, pour créer la méthode de travail TECH en ligne. Tout cela, avec les dernières techniques qui offrent des pièces de haute qualité dans chacun des matériaux qui sont mis à la disposition de l'étudiant.



Cours magistraux

Il existe de nombreux faits scientifiques prouvant l'utilité de l'observation par un tiers expert.

La méthode "Learning from an Expert" permet au professionnel de renforcer ses connaissances ainsi que sa mémoire, puis lui permet d'avoir davantage confiance en lui concernant la prise de décisions difficiles.



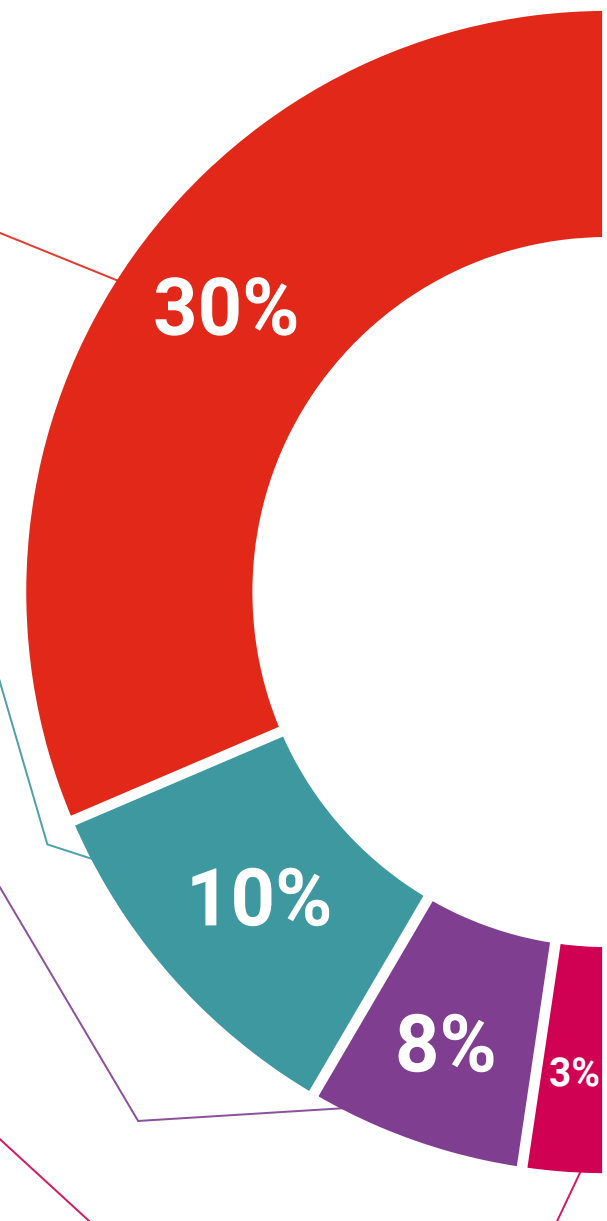
Stages en compétences de gestion

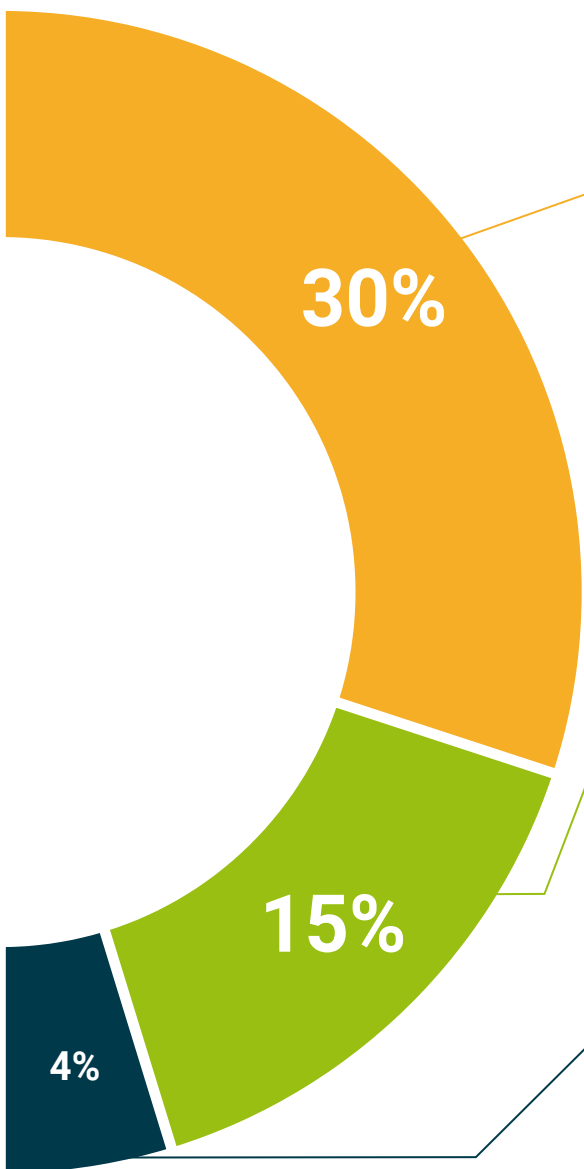
Ceux-ci mèneront des activités visant à développer des compétences de gestion spécifiques dans chaque domaine thématique. Pratiques et dynamiques pour acquérir et développer les compétences et les capacités dont un cadre supérieur a besoin dans le contexte de la mondialisation dans lequel nous vivons.



Lectures complémentaires

Articles récents, documents de consensus et directives internationales, entre autres. Dans la bibliothèque virtuelle de TECH, l'étudiant aura accès à tout ce dont il a besoin pour compléter sa formation.





Case studies

Ils réaliseront une sélection des meilleures études de cas choisies spécifiquement pour ce diplôme. Des cas présentés, analysés et tutorés par les meilleurs spécialistes de la direction d'entreprise sur la scène internationale.



Résumés interactifs

L'équipe TECH présente les contenus de manière attrayante et dynamique dans des pilules multimédia comprenant des audios, des vidéos, des images, des diagrammes et des cartes conceptuelles afin de renforcer les connaissances. Ce système éducatif unique pour la présentation de contenu multimédia a été récompensé par Microsoft en tant que "European Success Story".



Testing & Retesting

Les connaissances de l'étudiant sont évaluées et réévaluées périodiquement tout au long du programme, par des activités et des exercices d'évaluation et d'auto-évaluation, afin que l'étudiant puisse vérifier comment il atteint ses objectifs.



07

Profil de nos étudiants

Le Certificat en Introduction à l'Étude de Marché est un programme destiné aux personnes ayant fait des études universitaires qui souhaitent transformer leur carrière et l'orienter vers la gestion des affaires.

La diversité des participants aux différents profils académiques et aux multiples nationalités, constitue l'approche multidisciplinaire de ce programme.



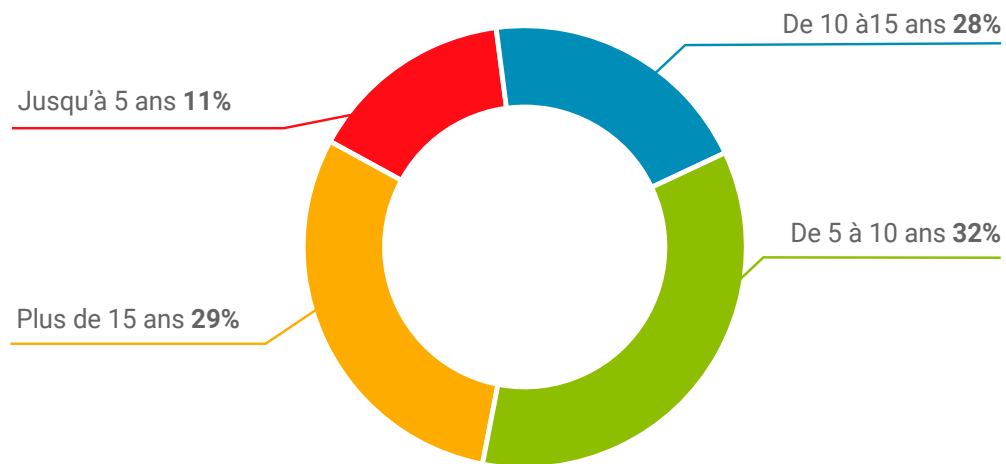
“

Si vous avez de l'expérience en matière de direction et de gestion, et que vous recherchez une évolution de carrière intéressante tout en continuant à travailler, ce programme est fait pour vous"

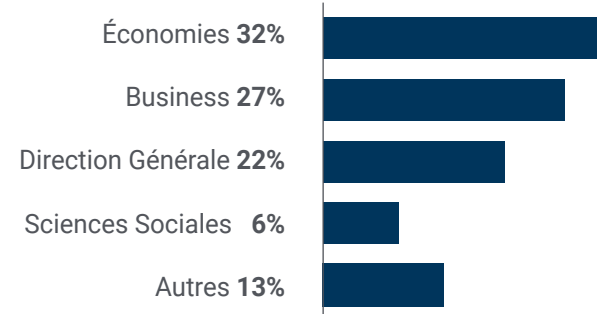
Moyenne d'âge

Entre **35** y **45** ans

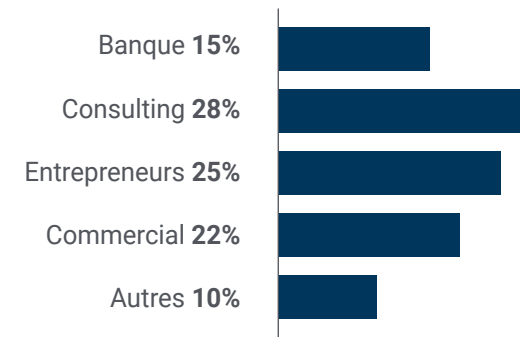
Années d'expérience



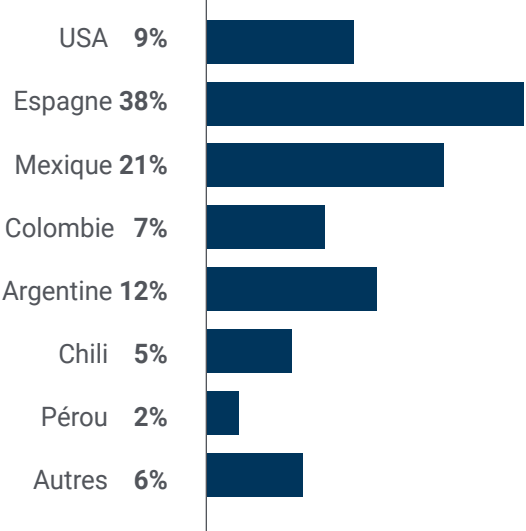
Formation



Profil académique



Distribution géographique



Fátima Díaz

Directeur des études de marché dans une entreprise multinationale

"Quelle que soit votre volonté, envisager de devenir un Certificat en Introduction à l'Étude de Marché n'est pas simple, et encore moins lorsqu'il faut le combiner avec votre activité professionnelle et votre vie de famille. Cependant, le programme de Université de Technologie TECH m'a offert la possibilité d'y parvenir. La qualité du personnel enseignant a rendu l'expérience et l'apprentissage encore plus enrichissants. En grande partie grâce à cela, je suis aujourd'hui directeur d'une grande entreprise de communication, un nouveau poste que j'exerce avec enthousiasme et en donnant le meilleur de moi-même. En bref, le changement pour avoir agi"

08

Direction de la formation

Le corps enseignant du programme comprend des experts de premier plan dans les domaines suivants Introduction à l'Étude de Marché, qui mettent dans ce programme l'expérience de leurs années de travail. En outre, d'autres spécialistes de prestige reconnu dans des domaines connexes participent à sa conception et à sa préparation, complétant le programme de manière interdisciplinaire, ce qui en fait une expérience unique et très enrichissante au niveau académique pour l'étudiant.



“

*Une corps pédagogique de haut
niveau pour aider les professionnels
en quête d'excellence à se spécialiser”*

Direction



M. López Rausell, Adolfo

- ◆ Directeur de Tech Business School
- ◆ Directeur Technique des Projets et Études de Marché chez Investgroup
- ◆ Gestion au Club de Innovation de la Communauté de Valence
- ◆ Licence en Sciences Économiques et Commerciales de l'Université de Valence
- ◆ Diplômée en Marketing à l'ESEM Business School



09

Impact sur votre carrière

Nous sommes conscients qu'entreprendre un programme de cette nature représente un investissement financier, professionnel et, bien sûr, personnel important.

Le principal objectif de cet investissement est la croissance professionnelle.



“

Générer un changement positif dans votre carrière professionnelle, tel est notre défi. Nous nous engageons pleinement à vous aider à y parvenir”

Êtes-vous prêt à faire le grand saut? Vous allez booster votre carrière professionnelle.

Le Certificat en Introduction à l'Étude de Marché de TECH Université Technologique est un programme intense qui prépare les étudiants à faire face aux défis et aux décisions des entreprises aux niveaux national et international. Son principal objectif est de favoriser votre épanouissement personnel et professionnel. Vous aider à réussir.

Si vous voulez vous améliorer, réaliser un changement positif au niveau professionnel et interagir avec les meilleurs, c'est l'endroit idéal pour vous.

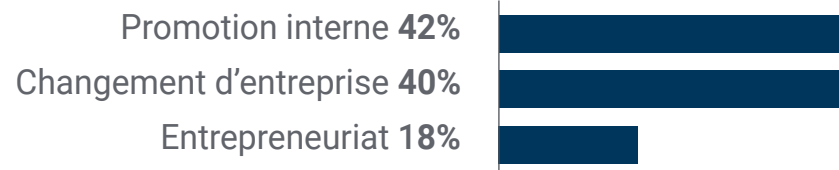
Ne manquez pas l'occasion de vous former entraîner avec nous et vous verrez comment vous obtiendrez l'amélioration que vous recherchez.

Si vous souhaitez apporter un changement positif dans votre profession, le Certificat en Introduction à l'Étude de Marché vous aidera à y parvenir.

Le moment du changement



Type de changement



Amélioration du salaire

L'achèvement de ce programme signifie une augmentation de salaire de plus de **25,22%** pour nos étudiants.



10

Bénéfices pour votre entreprise

Le Certificat en Introduction à l'Étude de Marché contribue à élever le talent de l'organisation à son plein potentiel en Spécialisation des leaders de haut niveau. Il s'agit, sans aucun doute, d'une option clé pour parvenir à un changement dans votre façon de travailler et, par conséquent, être plus efficace et efficient dans votre travail quotidien, ce qui signifiera une avancée positive pour votre entreprise.

Ainsi, participer à ce Certificat en Introduction à l'Étude de Marché est une occasion unique d'accéder à un puissant réseau de contacts dans lequel trouver de futurs partenaires professionnels, clients ou fournisseurs.



“

Vos nouvelles perspectives et stratégies commerciales seront un plus pour votre organisation"

Développer et retenir les talents dans les entreprises est le meilleur investissement à long terme.

01

Accroître les talents et le capital intellectuel le capital intellectuel

Vous apporterez à l'entreprise de nouveaux concepts, stratégies et perspectives susceptibles d'entraîner des changements significatifs dans l'organisation.

02

Conserver les cadres à haut potentiel et éviter la fuite des talents

Ce programme renforce le lien entre l'entreprise et le manager et ouvre de nouvelles perspectives d'évolution professionnelle au sein de l'entreprise.

03

Former des agents du changement

Vous serez en mesure de prendre des décisions en période d'incertitude et de crise, en aidant l'organisation à surmonter les obstacles.

04

Des possibilités accrues d'expansion internationale

Grâce à ce programme, l'entreprise se rapprochera des principaux marchés de l'économie mondiale.

05

Développement de projets propres

Vous pourrez travailler sur un projet réel ou développer de nouveaux projets dans le domaine de la recherche et du développement ou du développement commercial de votre entreprise.

06

Accroître la compétitivité

Ce programme permettra à nos étudiants d'acquérir les compétences nécessaires pour relever de nouveaux défis et faire progresser l'organisation.



11 Diplôme

Le Certificat en Introduction à l'Étude de Marché vous garantit, en plus de la formation la plus rigoureuse et la plus actuelle, l'accès à un diplôme universitaire de Certificat délivré par TECH Université Technologique.



“

*Finalisez cette formation avec succès
et recevez votre Certificat sans avoir
à vous soucier des déplacements ou
des démarches administratives”*

Le **Certificat en Introduction à l'Étude de Marché** contient le programme le plus complet et le plus actuel du marché.

Après avoir réussi l'évaluation, l'étudiant recevra par courrier postal* avec accusé de réception son correspondant diplôme de **Certificat** délivré par **TECH Université Technologique**.

Le diplôme délivré par **TECH Université Technologique** indiquera la note obtenue lors du Certificat, et répond aux exigences communément demandées par les bourses d'emploi, les concours et les commissions d'évaluation des carrières professionnelles.

Diplôme: **Certificat en Introduction à l'Étude de Marché**

N.º d'Heures Officielles: **150 h.**





Certificat

Introduction à l'Étude de Marché

- » Modalité: en ligne
- » Durée: 6 semaines
- » Qualification: **TECH Université
Technologique**
- » Intensité: 16h/semaine
- » Horaire: à votre rythme
- » Examens: en ligne

Certificat

Introduction à l'Étude de Marché