

Certificat

Gestion de la Portée et du
Calendrier en Project Management
pour Projets de Construction





Certificat

Gestion de la Portée et du Calendrier en Project Management pour Projets de Construction

- » Modalité: en ligne
- » Durée: 6 semaines
- » Qualification: TECH Université Technologique
- » Intensité: 16h/semaine
- » Horaire: à votre rythme
- » Examens: en ligne
- » Dirigé à: Ingénieurs, architectes, diplômés ou diplômés expérimentés qui souhaitent approfondir et d'actualiser leurs connaissances dans le domaine des projets de construction internationaux

Accès au site web: www.techtute.com/fr/ecole-de-commerce/cours/gestion-portee-calendrier-project-management-projets-construction

Sommaire

01

Accueil

page 4

02

Pourquoi étudier chez TECH?

page 6

03

Pourquoi notre programme?

page 10

04

Objectifs

page 14

05

Structure et contenu

page 20

06

Méthodologie

page 26

07

Profil de nos étudiants

page 34

08

Direction de la formation

page 38

09

Impact sur votre carrière

page 42

10

Bénéfices pour votre entreprise

page 46

11

Diplôme

page 50

01

Accueil

Ce programme a été conçu pour fournir au professionnel une formation spécifique à la gestion de la portée et à la gestion du calendrier d'un projet de construction, afin d'assurer la viabilité et la sécurité du projet. Il s'agit d'un aspect critique pour mener à bien un projet de cette ampleur, il est donc nécessaire que le professionnel dispose de connaissances spécifiques pour une gestion impeccable, en anticipant les revers et les éventuels imprévus. Ces connaissances vous catapultent dans un secteur en plein essor, en étant capable d'analyser l'importance du contrôle et de la gestion de la portée du projet, en respectant toutes les étapes prévues par les principaux organismes internationaux reconnus en matière de gestion de projet. De même, vous apprendrez à créer correctement un calendrier, en supervisant le processus de création, de contrôle et de suivi.



Certificat en Gestion de la Portée et du Calendrier en Project Management pour Projets de Construction TECH Université Technologique



“

Finalisez cette formation avec succès et recevez votre diplôme universitaire sans avoir à vous soucier des déplacements ou des démarches administratives”

02

Pourquoi étudier à TECH?

TECH est la plus grande École de Commerce 100% en ligne au monde. Il s'agit d'une École de Commerce d'élite, avec un modèle des plus hauts standards académiques. Un centre international de perfectionnement des compétences en gestion intensive et en haute performance.



“

TECH est une université à la pointe de la technologie, qui met toutes ses ressources à la disposition de l'étudiant pour l'aider à réussir dans son entreprise”

À TECH Université Technologique



Innovation

L'université offre un modèle d'apprentissage en ligne qui combine les dernières technologies éducatives avec la plus grande rigueur pédagogique. Une méthode unique, mondialement reconnue, qui vous procurera les clés afin d'être en mesure d'évoluer dans un monde en constante mutation, où l'innovation doit être le principale défi de tout entrepreneur.

"*Microsoft Europe Success Story*" pour avoir intégré dans nos programmes l'innovant système de multi-vidéos interactives.



Les plus hautes exigences

Les critères d'admission pour TECH ne sont pas économiques. Il ne faut pas faire un grand investissement pour étudier dans cette université. Cependant, pour obtenir un diplôme de TECH, les limites de l'intelligence et des capacités de l'étudiant seront testées. Les normes académiques de cette institution sont très élevées...

95%

des étudiants de TECH finalisent leurs études avec succès



Networking

Des professionnels de tous les pays collaborent avec TECH, ce qui vous permettra de créer un vaste réseau de contacts qui vous sera particulièrement utile pour votre avenir.

+100.000

dirigeants formés chaque année

+200

nationalités différentes



Empowerment

L'étudiant évoluera aux côtés des meilleures entreprises et des professionnels de grand prestige et de grande influence. TECH a développé des alliances stratégiques et un précieux réseau de contacts avec les principaux acteurs économiques des 7 continents.

+500

accords de collaboration avec les meilleures entreprises



Talents

Ce programme est une proposition unique visant à faire ressortir le talent de l'étudiant dans le domaine des affaires. C'est l'occasion de faire connaître leurs préoccupations et leur vision de l'entreprise.

TECH aide les étudiants à montrer leur talent au monde entier à la fin de ce programme.



Contexte Multiculturel

Les étudiants qui étudient à TECH bénéficieront d'une expérience unique. Vous étudierez dans un contexte multiculturel. Grâce à un programme à vision globale, vous découvrirez différentes manières de travailler dans différentes parties du monde. Vous serez ainsi en mesure de sélectionner ce qui convient le mieux à votre idée d'entreprise.

Nous comptons plus de 200 nationalités différentes parmi nos étudiants.



TECH recherche l'excellence et, à cette fin, elle possède une série de caractéristiques qui en font une université unique:



Analyse

TECH explore le côté critique de l'apprenant, sa capacité à remettre les choses en question, ses aptitudes à résoudre les problèmes et ses compétences interpersonnelles.



Excellence académique

TECH offre aux étudiants la meilleure méthodologie d'apprentissage en ligne. L'université combine la méthode Relearning (la méthode d'apprentissage de troisième cycle la plus reconnue au niveau international) avec l'Étude de cas. Un équilibre difficile entre tradition et avant-garde, dans le cadre d'un itinéraire académique des plus exigeants.



Économie d'échelle

TECH est la plus grande université en ligne du monde. Elle possède un portefeuille de plus de 10.000 diplômes de troisième cycle. Et dans la nouvelle économie, **volume + technologie = prix de rupture**. Ainsi, les études ne sont pas aussi coûteuses que dans une autre université.



Apprenez auprès des meilleurs

L'équipe d'enseignants de TECH explique en classe ce qui les a conduits au succès dans leurs entreprises, en travaillant dans un contexte réel, vivant et dynamique. Des enseignants qui s'engagent pleinement à offrir une spécialisation de qualité permettant aux étudiants de progresser dans leur carrière et de se distinguer dans le monde des affaires.

Des professeurs de 20 nationalités différentes.



À TECH, vous aurez accès aux études de cas les plus rigoureuses et les plus récentes du monde académique"

03

Pourquoi notre programme?

Suivre le programme TECH, c'est multiplier les possibilités de réussite professionnelle dans le domaine de la gestion supérieure des affaires.

C'est un défi qui implique des efforts et du dévouement, mais qui ouvre les portes d'un avenir prometteur. Les étudiants apprendront auprès de la meilleure équipe d'enseignants et avec la méthodologie éducative la plus flexible et la plus innovante.





“

Nous disposons d'une corps enseignant hautement qualifié et du programme didactique le plus complet du marché, ce qui nous permet de vous offrir une formation du plus haut niveau académique”

Ce programme offrira une multitude d'avantages professionnels et personnels, dont les suivants:

01

Donner un élan définitif à la carrière de l'étudiant

En étudiant à TECH, les étudiants seront en mesure de prendre en main leur avenir et de développer tout leur potentiel. À l'issue de ce programme, vous acquerez les compétences nécessaires pour apporter un changement positif à votre carrière en peu de temps.

70% des participants à cette spécialisation réalisent un changement positif dans leur carrière en moins de 2 ans.

02

Vous développerez une vision stratégique et globale de l'entreprise

TECH offre une vision approfondie de la gestion générale pour comprendre comment chaque décision affecte les différents domaines fonctionnels de l'entreprise.

Notre vision globale de l'entreprise améliorera votre vision stratégique.

03

Consolider les étudiants en gestion supérieure des affaires

Étudier à TECH, c'est ouvrir les portes d'un panorama professionnel de grande importance pour que les étudiants puissent se positionner comme des managers de haut niveau, avec une vision large de l'environnement international.

Vous travaillerez sur plus de 100 cas réels de cadres supérieurs.

04

Vous assumerez de nouvelles responsabilités

Au cours du programme, les dernières tendances, évolutions et stratégies sont présentées, afin que les étudiants puissent mener à bien leur travail professionnel dans un environnement en mutation.

À l'issue de cette formation, 45% des stagiaires sont promus en interne.

05

Vous aurez accès à un important réseau de contacts

TECH met ses étudiants en réseau afin de maximiser les opportunités. Des étudiants ayant les mêmes préoccupations et le désir de se développer. Ainsi, ils peuvent partager des partenaires, des clients ou des fournisseurs.

Vous trouverez un réseau de contact essentiel à votre développement professionnel.

06

Développer des projets d'entreprise de manière rigoureuse

Les étudiants acquerront une vision stratégique approfondie qui les aidera à élaborer leur propre projet, en tenant compte des différents domaines de l'entreprise.

20% de nos étudiants développent leur propre idée entrepreneuriale.

07

Améliorer les *soft skills* et les compétences de gestion

TECH aide les étudiants à appliquer et à développer les connaissances acquises et à améliorer leurs compétences interpersonnelles pour devenir des leaders qui font la différence.

Améliorez vos compétences en communication ainsi que dans le domaine du leadership pour booster votre carrière professionnelle.

08

Vous ferez partie d'une communauté exclusive

L'étudiant fera partie d'une communauté de managers d'élite, de grandes entreprises, d'institutions renommées et de professeurs qualifiés issus des universités les plus prestigieuses du monde: la communauté TECH Université de Technologie.

Nous vous donnons la possibilité de vous spécialiser auprès d'une équipe de professeurs de renommée internationale.

04

Objectifs

Chez TECH, nous formons des professionnels hautement qualifiés pour faire face à toute situation de travail. Avec le diplôme en Certificat en Gestion de la Portée et du Calendrier en Project Management pour Projets de Construction

les étudiants amélioreront leur niveau, en comprenant mieux les compositions biochimiques des aliments, ce qui les aidera à déterminer le comportement de certains produits chimiques aromatiques dans ces mêmes aliments. Cet objectif est atteint en aidant les professionnels à accéder à un niveau de compétence et de contrôle beaucoup plus élevé. Un objectif que, à la fin du programme, vous pourrez considérer comme acquis grâce à un cours de haute intensité et de précision.



“

Obtenez de nouveaux outils qui vous permettront d'améliorer vos compétences en matière de créativité et d'innovation de nouvelles saveurs et de plats qui plairont aux palais les plus exigeants"

Vos objectifs sont les nôtres.

TECH travaille pour l'aider à les atteindre.

Le Certificat en Gestion de la Portée et du Calendrier en Project Management pour Projets de Construction vous permettra de:

01

Gestion contractuelle de projets de grande envergure

02

Analyse approfondie des garanties, litiges et assurances dans la construction

03

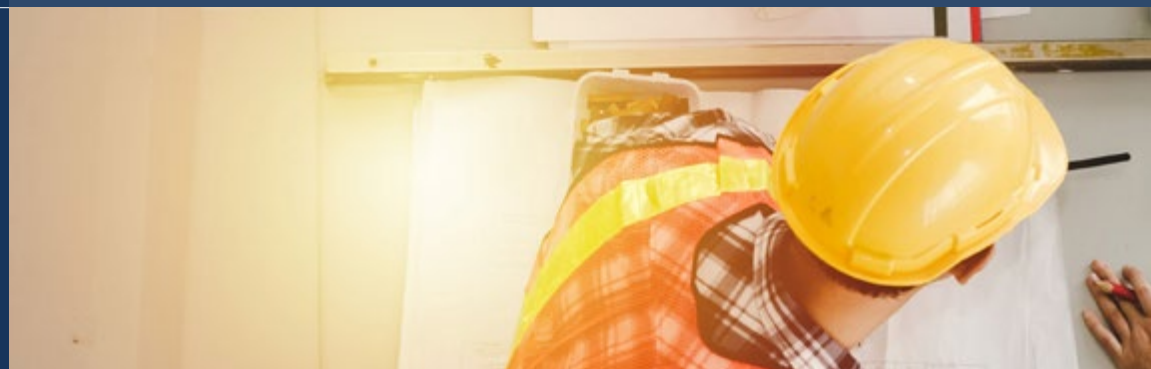
Maîtrise de la gestion de projets globaux

04

Analyse des coûts, du calendrier et des ressources

05

Bonne connaissance des phases d'intégration d'un projet

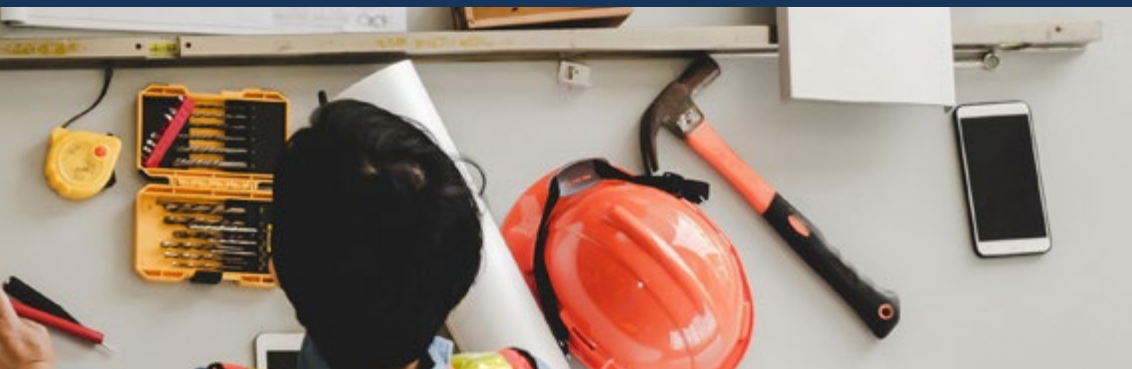


06

Gestion d'un projet avec une vision globale interdépartementale

08

capacité de contrôler la portée d'un projet



09

Analyse de la gestion des exigences

07

Capacité d'analyser la valeur acquise des projets

10

Connaissance approfondie de la gestion de la portée

11

Possibilité de contrôler le calendrier

12

Analyse des horaires

13

Connaissance détaillée pour l'élaboration du programme





14

Capacité de connaissance du chemin critique

15

Connaissance et analyse détaillées du plan de reprise

16

Connaissance et analyse approfondie du plan d'accélération

05

Structure et contenu

Le programme d'études de ce diplôme comprend un programme structuré basé sur les exigences de la gestion la portée et du calendrier d'un les projets de construction. Ainsi, à travers un parcours complet le long d'un contenu de qualité et actualisé, développé par des experts, l'étudiant atteindra les objectifs proposés, réalisant une croissance professionnelle et personnelle qui lui permettra d'exercer les fonctions indiquées.



“

Il excelle dans le domaine de la gestion de projets en créant des calendriers de qualité et réussis, réalisés en seulement 6 semaines”

Programme d'études

Le Certificat en Gestion de la Portée et du Calendrier en Project Management pour Projets de Construction de TECH Université Technologique est un programme intensif qui prépare les étudiants à maîtriser tous les aspects entourant la gestion correcte de projets de construction.

Le contenu du diplôme est conçu pour favoriser le développement de compétences managériales et administratives permettant une prise de décision plus rigoureuse dans des environnements incertains, face aux défis commerciaux qui peuvent se présenter.

Au cours des 150 heures de préparation, les étudiants analysent une multitude de cas pratiques dans le cadre d'un travail individuel et en équipe. Il s'agit donc d'une véritable immersion dans des situations professionnelles réelles.

Ainsi, ce diplôme traite en profondeur de la gestion d'un projet dans le monde de la construction à travers la gestion de son calendrier et l'évaluation de sa portée, en suivant toutes les étapes de son élaboration. Ainsi, il est destiné à spécialiser les professionnels de l'environnement des affaires pour les orienter vers ce secteur dans une perspective stratégique, internationale et innovante.

Un plan conçu pour l'étudiant, axé sur son perfectionnement professionnel, qui le prépare à atteindre l'excellence dans le domaine de la gestion et du management des affaires dans ce secteur. Un programme qui comprend vos besoins et ceux de votre entreprise grâce à un contenu innovant basé sur les dernières tendances, et soutenu par la meilleure méthodologie éducative et un corps professoral exceptionnel, qui vous fournira les compétences nécessaires pour gérer efficacement un projet EPC.

Ce Certificat se déroule sur 6 semaines et est composé de 1 modules:

Module 1.

Project Management gestion de la portée et du calendrier



Où, quand et comment se déroule la formation?

TECH offre aux étudiants la possibilité de développer ce Certificat en Gestion de la Portée et du Calendrier en Project Management pour Projets de Construction entièrement en ligne. Pendant les 6 semaines de spécialisation, l'étudiées ont à tout des contenus de ce programme, ce qui vous permettra de gérer vous-même votre temps d'étude.

*Une expérience
éducative unique, clé et
décisive pour stimuler
votre développement
professionnel.*

Module 1. Project Management gestion de la portée et du calendrier

1.1. Contrôle de la portée

- 1.1.1. Portée du projet
- 1.1.2. Base de référence de la portée du projet
- 1.1.3. L'importance du compte de contrôle

1.2. Gestion des exigences

- 1.2.1. Gestion des exigences
- 1.2.2. Catégories
- 1.2.3. Processus de gestion

1.3. Gestion de la portée

- 1.3.1. Planification de la gestion de la portée
- 1.3.2. Recueillir les besoins
- 1.3.3. Spécificités du champ d'application

1.4. Étude du champ d'application

- 1.4.1. Elaboration de l'OTP
- 1.4.2. Validation de la portée
- 1.4.3. Contrôle de la portée

1.5. Contrôle des horaires

- 1.5.1. Calendrier du projet
- 1.5.2. Calendrier de base
- 1.5.3. Analyse du chemin critique

1.6. Elaboration du calendrier

- 1.6.1. Diagramme de Gantt
- 1.6.2. Activités des prédécesseurs et successeurs
- 1.6.3. Contraintes entre les activités

1.7. Gestion des horaires

- 1.7.1. Planification de la gestion du calendrier
- 1.7.2. Description des activités
- 1.7.3. Séquence des activités

1.8. Etude et analyse de l'emploi du temps

- 1.8.1. Durée estimée des activités
- 1.8.2. Développement de l'horaire
- 1.8.3. Contrôle des horaires

1.9. Plan d'accélération dans un projet de construction

- 1.9.1. Analyse du plan d'accélération
- 1.9.2. Ligne du temps
- 1.9.3. Ressources

1.10. Plan de redressement dans un projet de construction

- 1.10.1. analyse du plan de reprise
- 1.10.2. Ligne du temps
- 1.10.3. Ressources



Vous aurez accès en ligne à des contenus à fort impact spécialement conçus pour vous former à la gestion du calendrier de gestion de projet"



06

Méthodologie

Ce programme de formation offre une manière différente d'apprendre. Notre méthodologie est développée à travers un mode d'apprentissage cyclique: ***le Relearning***.

Ce système d'enseignement est utilisé, par exemple, dans les écoles de médecine les plus prestigieuses du monde et a été considéré comme l'un des plus efficaces par des publications de premier plan telles que le ***New England Journal of Medicine***.





“

Découvrez le Relearning, un système qui laisse de côté l'apprentissage linéaire conventionnel au profit des systèmes d'enseignement cycliques: une façon d'apprendre qui a prouvé son énorme efficacité, notamment dans les matières dont la mémorisation est essentielle”

TECH Business School utilise l'Étude de Cas pour contextualiser tout le contenu.

Notre programme offre une méthode révolutionnaire de développement des compétences et des connaissances. Notre objectif est de renforcer les compétences dans un contexte changeant, compétitif et hautement exigeant.

“

Avec TECH, vous pouvez expérimenter une manière d'apprendre qui ébranle les fondations des universités traditionnelles du monde entier”



Notre programme vous prépare à relever les défis commerciaux dans des environnements incertains et à faire réussir votre entreprise.



Notre programme vous prépare à relever de nouveaux défis dans des environnements incertains et à réussir votre carrière.

Une méthode d'apprentissage innovante et différente

Ce programme TECH est un parcours de formation intensif, créé de toutes pièces pour offrir aux managers des défis et des décisions commerciales au plus haut niveau, tant au niveau national qu'international. Grâce à cette méthodologie, l'épanouissement personnel et professionnel est stimulé, faisant ainsi un pas décisif vers la réussite. La méthode des cas, technique qui constitue la base de ce contenu, permet de suivre la réalité économique, sociale et commerciale la plus actuelle.



Vous apprendrez, par le biais d'activités collaboratives et de cas réels, la résolution de situations complexes dans des environnements professionnels réels

La méthode des cas est le système d'apprentissage le plus utilisé dans les meilleures écoles de commerce du monde depuis qu'elles existent. Développée en 1912 pour que les étudiants en Droit n'apprennent pas seulement le droit sur la base d'un contenu théorique, la méthode des cas consiste à leur présenter des situations réelles complexes afin qu'ils prennent des décisions éclairées et des jugements de valeur sur la manière de les résoudre. En 1924, elle a été établie comme méthode d'enseignement standard à Harvard.

Dans une situation donnée, que doit faire un professionnel? C'est la question à laquelle nous sommes confrontés dans la méthode des cas, une méthode d'apprentissage orientée vers l'action. Tout au long du programme, les étudiants seront confrontés à de multiples cas réels. Ils devront intégrer toutes leurs connaissances, faire des recherches, argumenter et défendre leurs idées et leurs décisions.

Relearning Methodology

TECH combine efficacement la méthodologie des Études de Cas avec un système d'apprentissage 100% en ligne basé sur la répétition, qui associe différents éléments didactiques dans chaque leçon.

Nous enrichissons l'Étude de Cas avec la meilleure méthode d'enseignement 100% en ligne: le Relearning.

Notre système en ligne vous permettra d'organiser votre temps et votre rythme d'apprentissage, en l'adaptant à votre emploi du temps. Vous pourrez accéder aux contenus depuis n'importe quel appareil fixe ou mobile doté d'une connexion Internet.

À TECH, vous apprendrez avec une méthodologie de pointe conçue pour former les managers du futur. Cette méthode, à la pointe de la pédagogie mondiale, est appelée Relearning.

Notre école de commerce est la seule école autorisée à employer cette méthode fructueuse. En 2019, nous avons réussi à améliorer les niveaux de satisfaction globale de nos étudiants (qualité de l'enseignement, qualité des supports, structure des cours, objectifs...) par rapport aux indicateurs de la meilleure université en ligne.



Dans notre programme, l'apprentissage n'est pas un processus linéaire, mais se déroule en spirale (apprendre, désapprendre, oublier et réapprendre). C'est pourquoi nous combinons chacun de ces éléments de manière concentrique. Cette méthodologie a permis de former plus de 650.000 diplômés universitaires avec un succès sans précédent dans des domaines aussi divers que la biochimie, la génétique, la chirurgie, le droit international, les compétences en gestion, les sciences du sport, la philosophie, le droit, l'ingénierie, le journalisme, l'histoire, les marchés financiers et les instruments. Tout cela dans un environnement très exigeant, avec un corps étudiant universitaire au profil socio-économique élevé et dont l'âge moyen est de 43,5 ans.

Le Relearning vous permettra d'apprendre avec moins d'efforts et plus de performance, en vous impliquant davantage dans votre spécialisation, en développant un esprit critique, en défendant des arguments et en contrastant les opinions: une équation directe vers le succès.

D'après les dernières preuves scientifiques dans le domaine des neurosciences, non seulement nous savons comment organiser les informations, les idées, les images et les souvenirs, mais nous savons aussi que le lieu et le contexte dans lesquels nous avons appris quelque chose sont fondamentaux pour notre capacité à nous en souvenir et à le stocker dans l'hippocampe, pour le conserver dans notre mémoire à long terme.

De cette manière, et dans ce que l'on appelle Neurocognitive context-dependent e-learning, les différents éléments de notre programme sont reliés au contexte dans lequel le participant développe sa pratique professionnelle.



Ce programme offre le support matériel pédagogique, soigneusement préparé pour les professionnels:



Support d'étude

Tous les contenus didactiques sont créés par les spécialistes qui enseigneront le cours, spécifiquement pour le cours, afin que le développement didactique soit vraiment spécifique et concret.

Ces contenus sont ensuite appliqués au format audiovisuel, pour créer la méthode de travail TECH en ligne. Tout cela, avec les dernières techniques qui offrent des pièces de haute qualité dans chacun des matériaux qui sont mis à la disposition de l'étudiant.



Cours magistraux

Il existe de nombreux faits scientifiques prouvant l'utilité de l'observation par un tiers expert.

La méthode "Learning from an Expert" permet au professionnel de renforcer ses connaissances ainsi que sa mémoire, puis lui permet d'avoir davantage confiance en lui concernant la prise de décisions difficiles.



Stages en compétences de gestion

Ceux-ci mèneront des activités visant à développer des compétences de gestion spécifiques dans chaque domaine thématique. Pratiques et dynamiques pour acquérir et développer les compétences et les capacités dont un cadre supérieur a besoin dans le contexte de la mondialisation dans lequel nous vivons.



Lectures complémentaires

Articles récents, documents de consensus et directives internationales, entre autres. Dans la bibliothèque virtuelle de TECH, l'étudiant aura accès à tout ce dont il a besoin pour compléter sa formation.





Case studies

Ils réaliseront une sélection des meilleures études de cas choisies spécifiquement pour ce diplôme. Des cas présentés, analysés et tutorés par les meilleurs spécialistes de la direction d'entreprise sur la scène internationale.



Résumés interactifs

L'équipe TECH présente les contenus de manière attrayante et dynamique dans des pilules multimédia comprenant des audios, des vidéos, des images, des diagrammes et des cartes conceptuelles afin de renforcer les connaissances. Ce système éducatif unique pour la présentation de contenu multimédia a été récompensé par Microsoft en tant que "European Success Story".



Testing & Retesting

Les connaissances de l'étudiant sont évaluées et réévaluées périodiquement tout au long du programme, par des activités et des exercices d'évaluation et d'auto-évaluation, afin que l'étudiant puisse vérifier comment il atteint ses objectifs.



07

Profil de nos étudiants

Ce Certificat s'adresse aux diplômés de l'université et aux diplômés ayant précédemment obtenu l'un des diplômes suivants dans le domaine des sciences sociales et juridiques, de l'administration et de l'économie, ainsi qu'aux ingénieurs, aux architectes, aux diplômés ou aux diplômés ayant une expérience qui souhaitent approfondir et actualiser leurs connaissances dans le domaine des projets internationaux de construction clés en main internationale dans une perspective commerciale.

La diversité des participants, avec des profils académiques différents et de multiples nationalités, constitue l'approche multidisciplinaire de ce programme.

Le Certificat peut également être suivi par des professionnels qui, étant diplômés de l'université dans n'importe quel domaine, ont deux ans d'expérience professionnelle dans un domaine connexe.





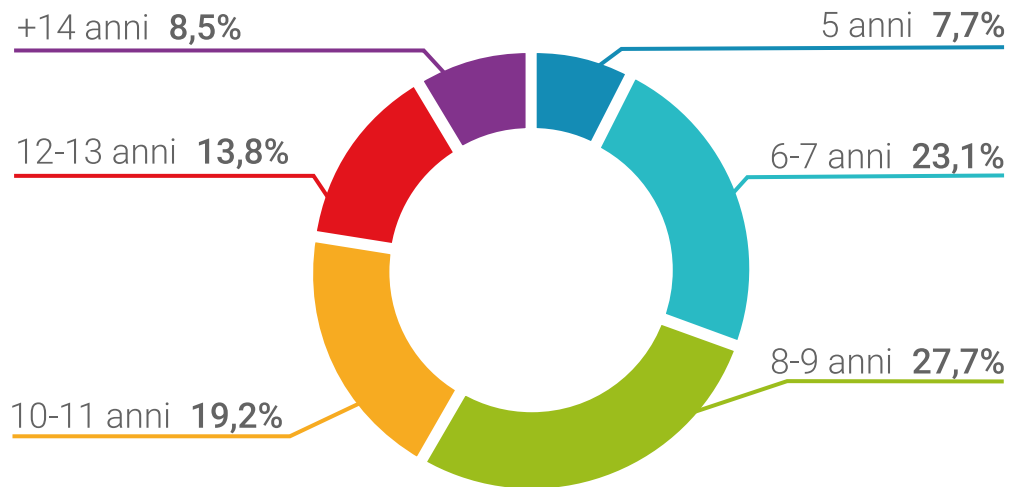
“

N'hésitez pas, prenez ce programme et évoluez dans un secteur d'avenir avec des rémunérations importantes”

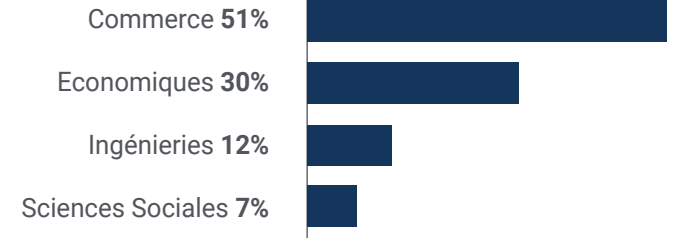
Moyenne d'âge

Entre **35** et **45** ans

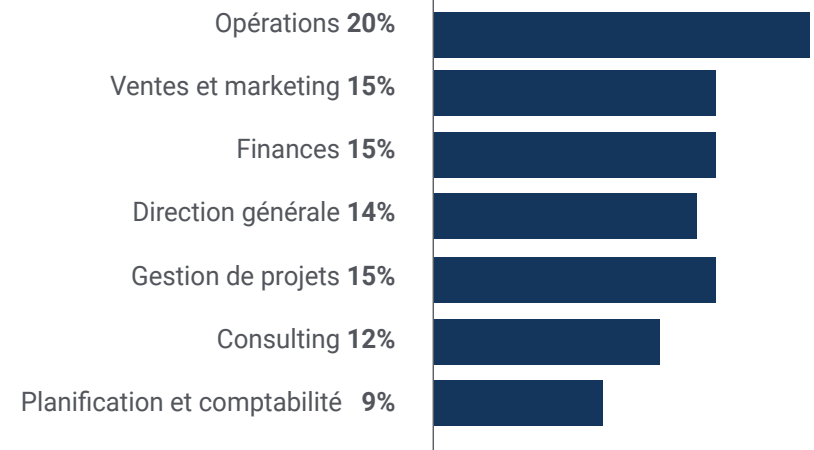
Années d'expérience



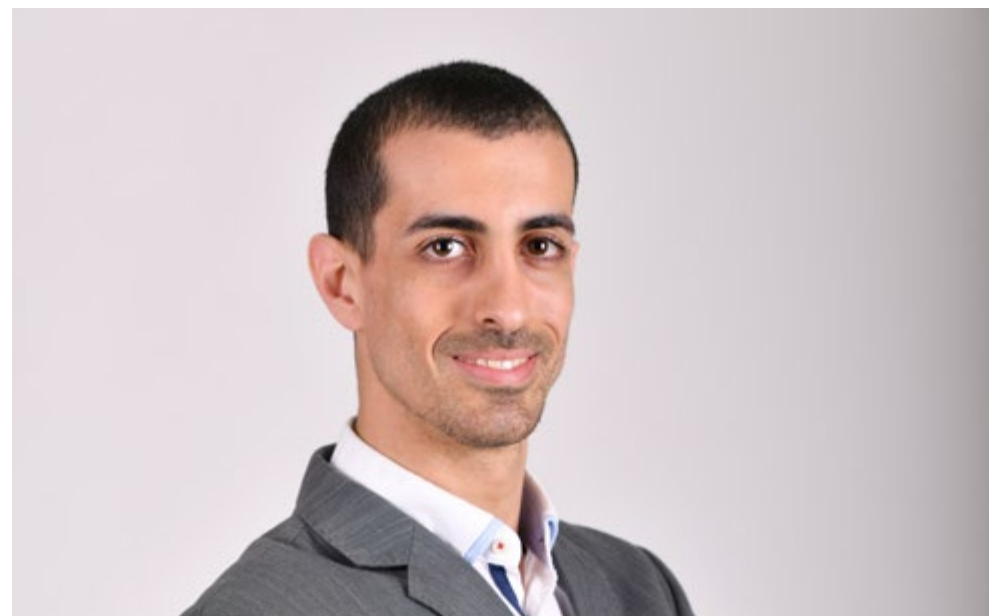
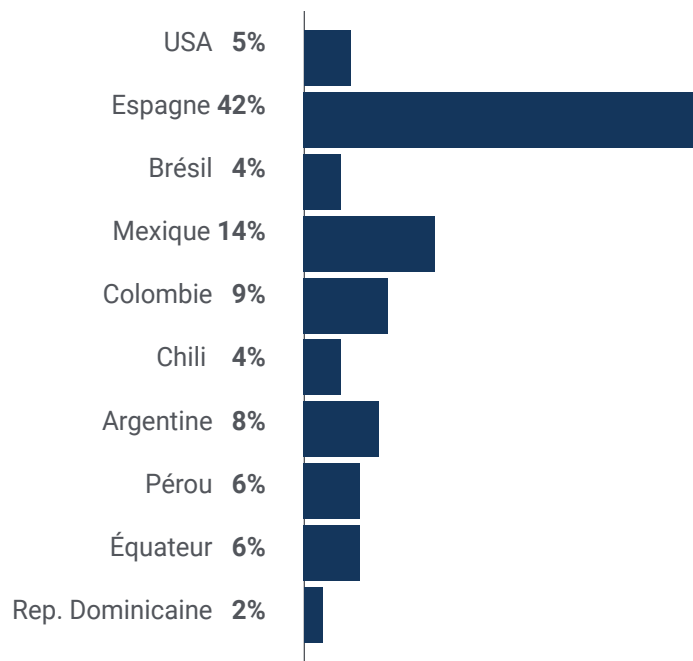
Formation



Profil Académique



Distribution géographique



Javier Olabarrieta

PMO Manager

"Un élément aussi essentiel que le calendrier d'un projet peut modifier tout le plan d'exécution, il est donc essentiel de savoir comment le gérer correctement. Il prend en compte le moindre aspect, et c'est pourquoi il me semblait essentiel que l'ensemble du département de gestion de projet de mon entreprise sache l'élaborer correctement. Grâce à ce diplôme TECH, c'est exactement ce que j'ai réussi à faire"

08

Direction de la formation

Le corps enseignant du programme comprend des experts de premier plan dans le domaine de l'ingénierie et du monde des affaires, orientés vers la gestion contractuelle de projets de construction. Ainsi, des professionnels de différentes disciplines ayant un objectif commun ont versé leurs connaissances et leur vaste expérience professionnelle dans ce programme, en plus d'autres experts de prestige reconnu dans des domaines connexes qui complètent le programme de ce diplôme de manière interdisciplinaire, ce qui en fait une expérience unique au niveau académique pour l'étudiant.



“

Les meilleurs chefs de projet du secteur de la construction ont mis en commun leurs connaissances pour élaborer ce programme qui ouvrira la voie à votre future carrière”

Direction



M. Ruiz Cid, Martin Joaquín

- ♦ Directeur technique Groupe de projet EPC-EPC Chef *de projet* Leader chez Soltec Energías Renovables
- ♦ Ingénieur technique industriel spécialisé en mécanique/structures de l'Université polytechnique de Cartagena
- ♦ Ingénieur industriel supérieur en électricité de l'Université polytechnique de Cartagena
- ♦ Master officiel en électronique de puissance et contrôle adaptatif
- ♦ MBA en gestion stratégique des affaires de l'UNED (UNED)
- ♦ Maîtrise officielle en énergies renouvelables et environnement
- ♦ Cours de *Project Manager* Professional
- ♦ Cours sur la gestion de projets clés en main EPC
- ♦ Cours d'instrumentation industrielle



09

Impact sur votre carrière

Nous TECH est conscients qu'entreprendre un programme de cette nature représente un investissement financier, professionnel et, bien sûr, personnel important. L'objectif ultime de ce grand effort doit être de parvenir à une croissance professionnelle, afin que le placement ou la promotion du professionnel dans ce secteur soit conforme à ses attentes. TECH s'engage à atteindre cet objectif et le réalise en concevant des programmes compétitifs avec les meilleurs experts du secteur.



“

*Pariez sur l'excellence de ce programme
et vous verrez les résultats après un
entraînement intensif de 6 semaines”*

Êtes-vous prêt à faire le grand saut? Vous allez booster votre carrière professionnelle.

Le Certificat en Gestion de la Portée et du Calendrier en Project Management pour Projets de Construction de TECH est un programme intensif qui prépare les étudiants à faire face aux défis et aux décisions commerciales liés à la gestion de projets la gestion de constitutifs. Par conséquent, son principal objectif est de promouvoir l'épanouissement personnel et professionnel des étudiants afin de réussir dans ce domaine de travail.

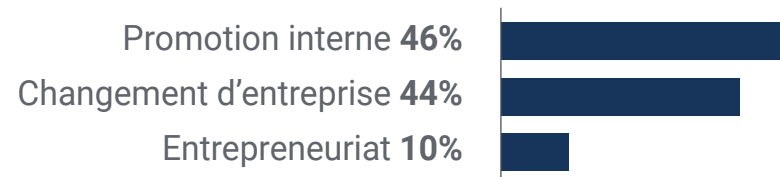
Certificat en Gestion de la Portée et du Calendrier en Project Management pour Projets de Construction ce dont de ouvrir la porte de votre réussite professionnelle en tant.

Si vous souhaitez élargir vos possibilités de carrière dans un secteur en plein essor, ce diplôme vous en donne l'occasion.

Le moment du changement



Type de changement



Amélioration du salaire

La réalisation de ce programme se traduit par une augmentation de salaire de plus de 25% pour nos étudiants



10

Bénéfices pour votre entreprise

Le Certificat en Gestion de la Portée et du Calendrier en Project Management pour Projets de Construction contribue à porter le talent de l'organisation à son plein potentiel le de leaders de haut niveau.

De plus, rejoindre la communauté éducative Certificat est une occasion unique d'accéder à un puissant réseau de contacts dans lequel vous pourrez trouver de futurs partenaires professionnels, clients ou fournisseurs.





“

Suivez cette formation. Le prestige d'une université comme TECH vous permettra de vous positionner parmi l'élite du secteur"

Développer et retenir les talents dans les entreprises est le meilleur investissement à long terme.

01

Accroître les talents et le capital intellectuel le capital intellectuel

Le professionnel apportera à l'entreprise de nouveaux concepts, stratégies et perspectives susceptibles d'entraîner des changements importants dans l'organisation

02

Conserver les cadres à haut potentiel et éviter la fuite des talents

Ce programme renforce le lien entre l'entreprise et le professionnel et ouvre de nouvelles perspectives d'évolution professionnelle au sein de l'entreprise

03

Former des agents du changement

Vous serez capable de prendre des décisions en période d'incertitude et de crise, aidant ainsi l'organisation à surmonter les obstacles

04

Des possibilités accrues d'expansion internationale

Grâce à ce programme, l'entreprise entrera en contact avec les principaux marchés de l'économie mondiale

05

Développement de projets propres

Le professionnel peut travailler sur un projet réel ou développer de nouveaux projets dans le domaine de la R+D ou du Business Development de son entreprise

06

Augmentation de la compétitivité

Ce Certificat permettra à vos professionnels d'acquérir les compétences nécessaires pour relever de nouveaux défis et faire ainsi progresser l'organisation



11 Diplôme

Le Certificat en Gestion de la Portée et du Calendrier en Project Management pour Projets de Construction vous garantit, en plus de la formation la plus rigoureuse et la plus actuelle, l'accès à un diplôme universitaire de Certificat délivré par TECH Université Technologique.



“

*Obtenez votre diplôme avec
TECH et vous réussirez partout
où vous irez, visez l'excellence!"*

Ce **Certificat en Gestion de la Portée et du Calendrier en Project Management pour Projets de Construction** contient le programme le plus complet et le plus à jour du marché.

Après avoir réussi l'évaluation, l'étudiant recevra par courrier postal* avec accusé de réception son correspondant diplôme **Certificat** délivré par **TECH Université Technologique**.

Le diplôme délivré par **TECH Université Technologique** indiquera la note obtenue lors du Certificat, et répond aux exigences communément demandées par les bourses d'emploi, les concours et les commissions d'évaluation des carrières professionnelles.

Diplôme: **Certificat en Gestion de la Portée et du Calendrier en Project Management pour Projets de Construction**

N.º d'Heures Officielles: **150 h.**



*Si l'étudiant souhaite que son diplôme version papier possède l'Apostille de La Haye, TECH EDUCATION fera les démarches nécessaires pour son obtention moyennant un coût supplémentaire.



Certificat

Gestion de la Portée et
du Calendrier en Project
Management pour Projets
de Construction

- » Modalité: en ligne
- » Durée: 6 semaines
- » Qualification: TECH Université Technologique
- » Intensité: 16h/semaine
- » Horaire: à votre rythme
- » Examens: en ligne

Certificat

Gestion de la Portée et du
Calendrier en Project Management
pour Projets de Construction

