

Certificat

Auto-diagnostic en Création
de Marque Personnelle





Certificat

Auto-diagnostic en Création de Marque Personnelle

- » Modalité: en ligne
- » Durée: **6 semaines**
- » Qualification: **TECH Université Technologique**
- » Intensité: **16h/semaine**
- » Horaire: **à votre rythme**
- » Examens: **en ligne**
- » Dirigé à: **Diplômés et Licenciés de l'Université, ayant obtenu un diplôme dans le domaine des Sciences Sociales, Administratives et Commerciales, Marketing et Communication Institutionnelle**

Accès au site web: www.techtitute.com/fr/ecole-de-commerce/cours/auto-diagnostic-creation-marque-personnelle

Sommaire

01

Accueil

page 4

02

Pourquoi étudier à TECH?

page 6

03

Pourquoi notre programme?

page 10

04

Objectifs

page 14

05

Structure et contenu

page 18

06

Méthodologie

page 24

07

Profil de nos étudiants

page 32

08

Direction de la formation

page 36

09

Impact sur votre carrière

page 40

10

Bénéfices pour votre entreprise

page 44

11

Diplôme

page 48

01

Accueil

L'auto-diagnostic pour la création d'une marque personnelle est une étape essentielle dans le monde des affaires actuel. Ainsi, ce programme universitaire est une opportunité d'acquérir des connaissances pratiques et stratégiques sur la manière de construire une marque personnelle solide et de l'aligner sur les valeurs et la culture de l'entreprise. Le diplôme est enseigné à 100% en ligne grâce à une méthodologie d'enseignement innovante telle que le *Relearning*, qui met l'accent sur l'apprentissage actif et pratique. L'étudiant dispose ainsi d'une grande flexibilité dans l'organisation des ressources académiques, ce qui lui permet d'adapter son temps et son rythme d'étude. Ce programme est donc un outil précieux pour ceux qui souhaitent développer leur carrière et prétendre à de nouveaux et excellents emplois.



Certificat en Auto-diagnostic en Création de Marque Personnelle
TECH Université Technologique



“

Grâce à ce diplôme, vous maîtriserez les aspects clés pour développer une analyse SWOT qui vous permettra de diagnostiquer les forces et les faiblesses de votre entreprise”

02

Pourquoi étudier à TECH?

TECH est la plus grande école de commerce 100% en ligne au monde. Il s'agit d'une École de Commerce d'élite, avec un modèle de normes académiques des plus élevées. Un centre international performant pour la formation intensive aux techniques de gestion.



“

TECH est une université à la pointe de la technologie, qui met toutes ses ressources à la disposition de l'étudiant pour l'aider à réussir dans son entreprise"

À TECH Université Technologique



Innovation

L'université propose un modèle d'apprentissage en ligne qui associe les dernières technologies éducatives à la plus grande rigueur pédagogique. Une méthode unique, bénéficiant de la plus haute reconnaissance internationale, qui fournira aux étudiants les clés pour évoluer dans un monde en constante évolution, où l'innovation doit être l'engagement essentiel de tout entrepreneur.

« *Histoire de Succès Microsoft Europe* » pour avoir incorporé un système multi-vidéo interactif innovant dans les programmes.



Exigence maximale

Le critère d'admission de TECH n'est pas économique. Vous n'avez pas besoin de faire un gros investissement pour étudier avec nous. Cependant, pour obtenir un diplôme de TECH, les limites de l'intelligence et des capacités de l'étudiant seront testées. Les normes académiques de cette institution sont très élevées...

95% | des étudiants de TECH finalisent leurs études avec succès



Networking

Chez TECH, des professionnels du monde entier participent, de sorte que les étudiants pourront créer un vaste réseau de contacts qui leur sera utile pour leur avenir.

+100 000 | dirigeants formés chaque année

+200 | nationalités différentes



Empowerment

L'étudiant évoluera main dans la main avec les meilleures entreprises et des professionnels de grand prestige et de grande influence. TECH a développé des alliances stratégiques et un précieux réseau de contacts avec les principaux acteurs économiques des 7 continents.

+500 | accords de collaboration avec les meilleures entreprises



Talent

Ce programme est une proposition unique visant à faire ressortir le talent de l'étudiant dans le domaine des affaires. C'est l'occasion de mettre en avant leurs intérêts et leur vision de l'entreprise.

TECH aide les étudiants à montrer leur talent au monde entier à la fin de ce programme.



Contexte Multiculturel

En étudiant à TECH, les étudiants bénéficieront d'une expérience unique. Vous étudierez dans un contexte multiculturel. Dans un programme à vision globale, grâce auquel vous apprendrez à connaître la façon de travailler dans différentes parties du monde, en recueillant les dernières informations qui conviennent le mieux à votre idée d'entreprise.

Les étudiants TECH sont issus de plus de 200 nationalités.

TECH recherche l'excellence et, à cette fin, elle possède une série de caractéristiques qui en font une université unique:



Analyse

TECH explore la pensée critique, le questionnement, la résolution de problèmes et les compétences interpersonnelles des étudiants.



Excellence académique

TECH offre aux étudiants la meilleure méthodologie d'apprentissage en ligne. L'université combine la méthode *Relearning* (la méthode d'apprentissage de troisième cycle la plus reconnue au niveau international) avec l'Étude de Cas. Entre tradition et innovation dans un équilibre subtil et dans le cadre d'un parcours académique des plus exigeants.



Économie d'échelle

TECH est la plus grande université en ligne du monde. Elle possède un portefeuille de plus de 10 000 diplômes de troisième cycle. Et dans la nouvelle économie, **volume + technologie = prix de rupture**. De cette manière, elle garantit que les études ne sont pas aussi coûteuses que dans une autre université.



Apprenez avec les meilleurs

L'équipe d'enseignants de TECH explique en classe ce qui les a conduits au succès dans leurs entreprises, en travaillant dans un contexte réel, vivant et dynamique. Des enseignants qui s'engagent pleinement à offrir une spécialisation de qualité permettant aux étudiants de progresser dans leur carrière et de se distinguer dans le monde des affaires.

Des professeurs de 20 nationalités différentes.



Chez TECH, vous aurez accès aux études de cas les plus rigoureuses et les plus récentes du monde académique"

03

Pourquoi notre programme?

Suivre le programme TECH, c'est multiplier les possibilités de réussite professionnelle dans le domaine de la gestion supérieure des affaires.

C'est un défi qui implique des efforts et du dévouement, mais qui ouvre la porte à un avenir prometteur. Les étudiants apprendront auprès de la meilleure équipe d'enseignants et avec la méthodologie éducative la plus flexible et la plus innovante.



“

Nous disposons du corps enseignant le plus prestigieux et du programme le plus complet du marché, ce qui nous permet de vous offrir une formation du plus haut niveau académique"

Ce programme apportera une multitude d'avantages aussi bien professionnels que personnels, dont les suivants:

01

Donner un coup de pouce définitif à la carrière des étudiants

En étudiant à TECH, les étudiants seront en mesure de prendre en main leur avenir et de développer tout leur potentiel. À l'issue de ce programme, ils acquerront les compétences nécessaires pour opérer un changement positif dans leur carrière en peu de temps.

70% des participants à cette spécialisation réalisent un changement positif dans leur carrière en moins de 2 ans.

02

Vous acquerez une vision stratégique et globale de l'entreprise

TECH offre un aperçu approfondi de la gestion générale afin de comprendre comment chaque décision affecte les différents domaines fonctionnels de l'entreprise.

Notre vision globale de l'entreprise améliorera votre vision stratégique.

03

Consolidation des étudiants en gestion supérieure des affaires

Étudier à TECH, c'est ouvrir les portes d'un panorama professionnel de grande importance pour que les étudiants puissent se positionner comme des managers de haut niveau, avec une vision large de l'environnement international.

Vous travaillerez sur plus de 100 cas réels de cadres supérieurs.

04

Vous obtiendrez de nouvelles responsabilités

Au cours du programme, les dernières tendances, évolutions et stratégies sont présentées, afin que les étudiants puissent mener à bien leur travail professionnel dans un environnement en mutation.

À l'issue de cette formation, 45% des étudiants obtiennent une promotion professionnelle au sein de leur entreprise.

05

Accès à un puissant réseau de contacts

TECH met ses étudiants en réseau afin de maximiser les opportunités. Des étudiants ayant les mêmes préoccupations et le même désir d'évoluer. Ainsi, les partenaires, les clients ou les fournisseurs peuvent être partagés.

Vous y trouverez un réseau de contacts essentiel pour votre développement professionnel.

06

Développer des projets d'entreprise de manière rigoureuse

Les étudiants acquerront une vision stratégique approfondie qui les aidera à élaborer leur propre projet, en tenant compte des différents domaines de l'entreprise.

20% de nos étudiants développent leur propre idée entrepreneuriale.

07

Améliorer les *soft skills* et les compétences de gestion

TECH aide les étudiants à appliquer et à développer les connaissances acquises et à améliorer leurs compétences interpersonnelles pour devenir des leaders qui font la différence.

Améliorez vos compétences en communication ainsi que dans le domaine du leadership pour booster votre carrière professionnelle.

08

Vous ferez partie d'une communauté exclusive

L'étudiant fera partie d'une communauté de managers d'élite, de grandes entreprises, d'institutions renommées et de professeurs qualifiés issus des universités les plus prestigieuses du monde: la communauté de TECH Université Technologique.

Nous vous donnons la possibilité de vous spécialiser auprès d'une équipe de professeurs de renommée internationale.

04 Objectifs

En suivant ce programme universitaire, le professionnel pourra renforcer sa capacité à évaluer la marque personnelle des entreprises et à l'aligner sur les valeurs et la culture sur lesquelles repose le développement des organisations. Par ailleurs, ils apprendront en détail les différentes compétences en matière de communication efficace, de leadership et de travail d'équipe, tout en acquérant des connaissances pratiques en matière de gestion des ressources humaines. De cette manière, le spécialiste sera mieux préparé à se démarquer sur le marché du travail et à progresser dans sa carrière professionnelle.



“

Bénéficiez de perspectives de carrière inégalées et augmentez vos chances de diriger les entreprises les plus renommées au monde"

**TECH considère les objectifs de ses étudiants comme les siens.
Ils collaborent pour les atteindre.**

Le **Certificat en Auto-diagnostic en Création de Marque Personnelle** formera à l'étudiant à:

01

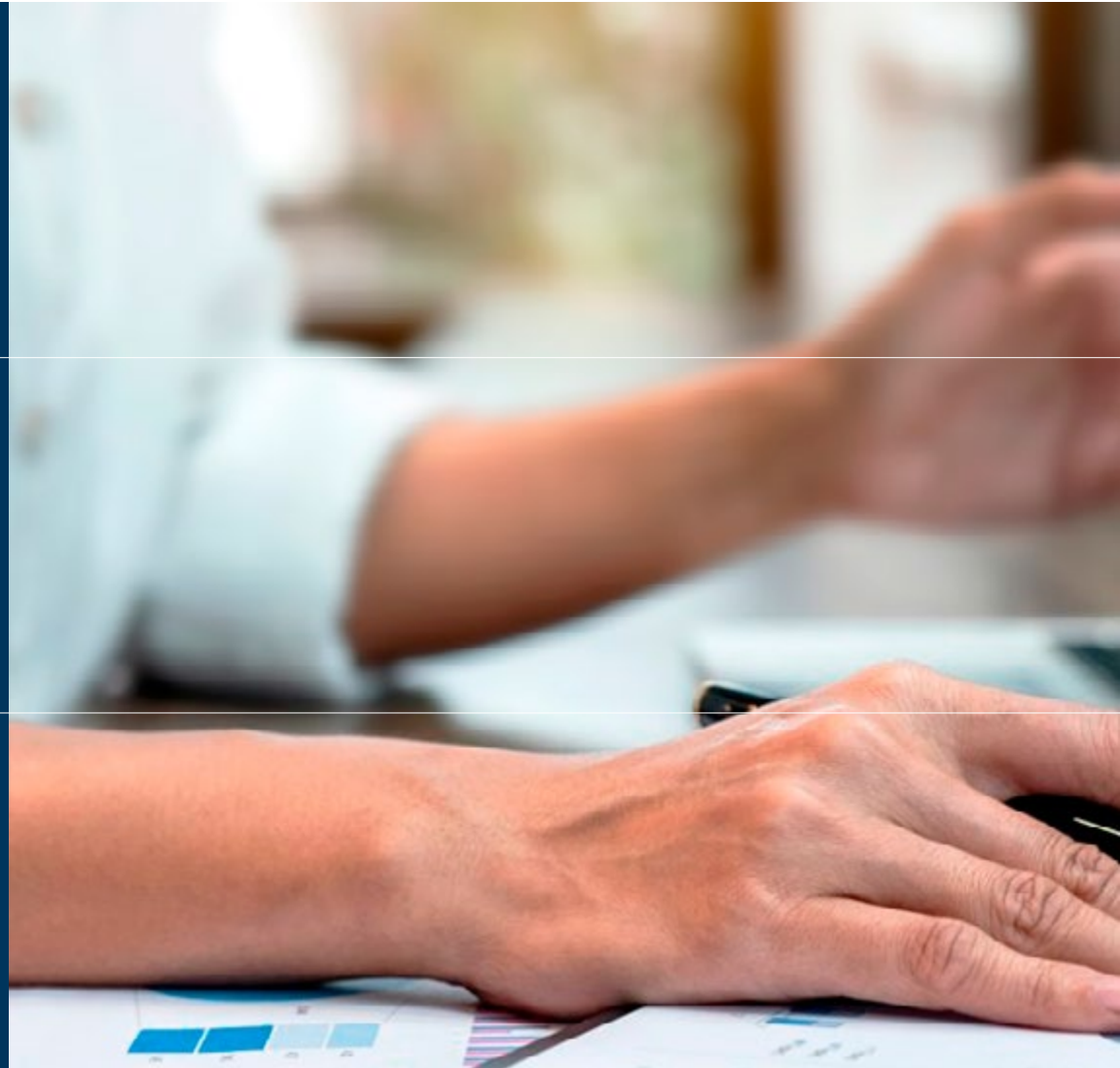
Identifier, du point de vue de la connaissance de soi, les valeurs qui constituent l'épine dorsale de la marque personnelle

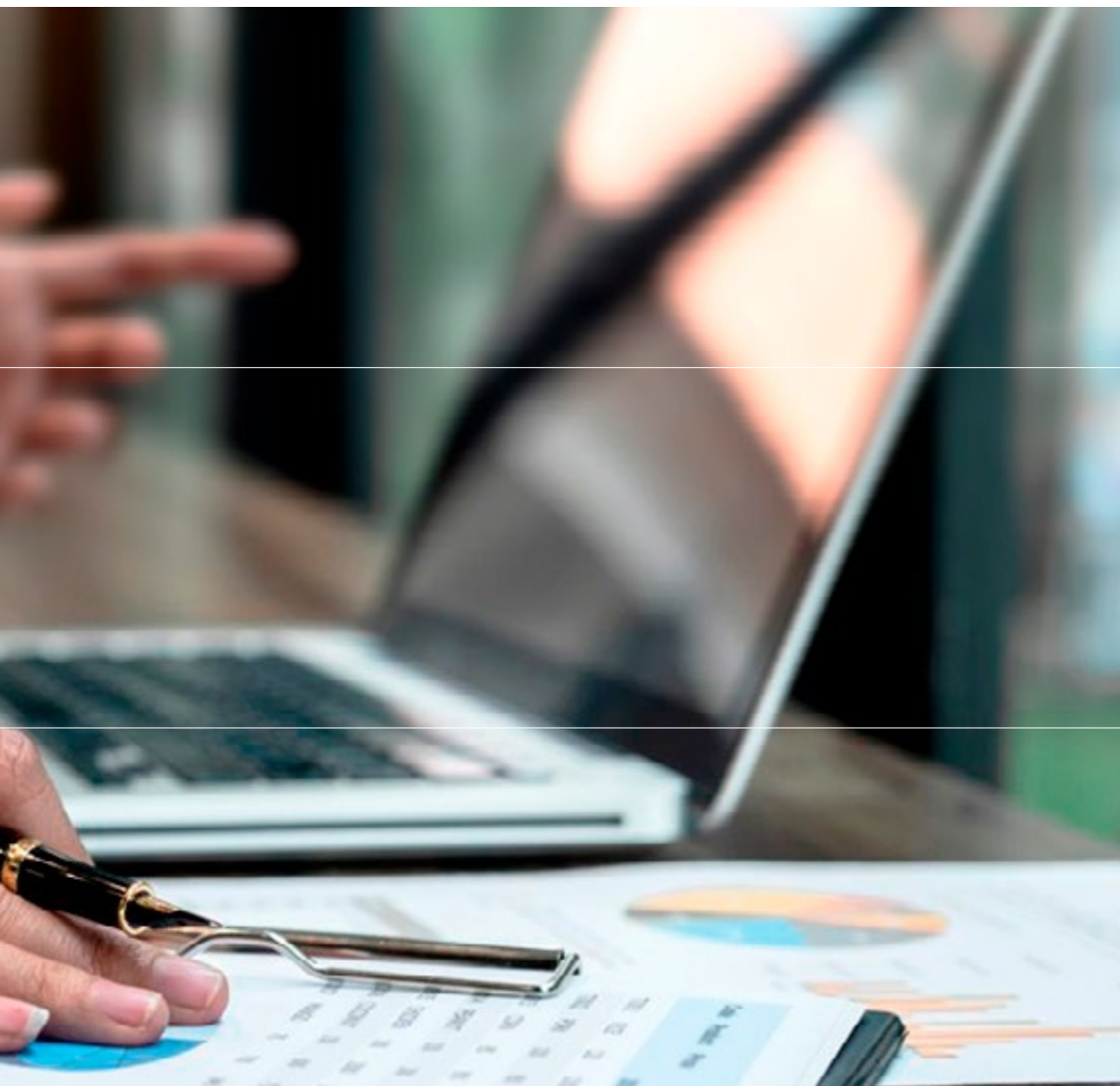
02

Évaluer le point de départ et tirer le meilleur parti des outils de connaissance les plus avancés

03

Valoriser les points forts et les différences pour travailler sur le positionnement en tant que marque personnelle





04

Extraire des informations pertinentes sur les outils de connaissance de soi tels que Ikigai

05

Analyser l'impact réel de la connaissance de soi sur la marque personnelle à travers des études de cas

06

Examiner les acteurs clés et les marques personnelles dans un secteur pertinent pour vous inspirer

05

Structure et contenu

Ce Certificat est composé d'un module didactique de haute qualité développé par une équipe d'enseignants ayant une grande expérience dans le domaine de la Communication d'Entreprise. Le programme propose une approche complète et actualisée des concepts essentiels de la marque personnelle et le *branding*, ainsi que des dernières techniques et tendances en matière de création et de gestion d'une marque personnelle efficace. Le format 100% en ligne permet aux étudiants d'organiser les ressources académiques en fonction de leurs besoins, tandis que la méthodologie pédagogique du *Relearning* garantit une formation personnalisée adaptée au rythme d'apprentissage de chaque étudiant, avec le soutien continu d'experts dans le domaine.



“

La méthode d'enseignement de ce programme est entièrement en ligne, ce qui vous permettra d'apprendre sans contraintes horaires"

Plan d'étude

Le programme en Auto-diagnostic en Création de Marque Personnelle de TECH Université Technologique, vise à fournir aux étudiants les compétences nécessaires pour prendre des décisions efficaces dans le domaine de la Communication d'Entreprise. Ce programme compte un total de 150 h d'enseignement et se concentre sur le développement des compétences managériales dans des environnements en évolution, dans le but d'améliorer les performances professionnelles et l'excellence en matière de leadership et de gestion d'entreprise.

L'objectif du programme est de former les étudiants en *Branding* dans une perspective innovante, stratégique et globale, afin d'améliorer leur profil professionnel et leurs compétences en matière de gestion d'entreprise. Le contenu innovant est basé sur les dernières tendances et s'appuie sur la meilleure méthodologie pédagogique, et un corps enseignant de qualité exceptionnelle.

Le programme se concentre sur des sujets tels que l'analyse SWOT, l'étalonnage des performances, les objectifs de marque personnelle, les propositions de valeur, l'identification du public et les modèles d'entreprise. Ainsi, les étudiants ont la possibilité de travailler à la fois individuellement et en équipe sur des cas pratiques et s'immerger dans des situations commerciales réelles.

En somme, le Certificat en Auto-diagnostic en Création de Marque Personnelle offre une formation complète aux techniques de Personal *branding* des compétences personnelles et des aptitudes à résoudre des situations critiques de manière créative et efficace. Aussi, le programme est enseigné dans un format 100% en ligne et utilise la méthodologie du *Relearning* et aux compétences permettant de résoudre des situations critiques de manière créative et efficace.

Module 1

Auto-diagnostic en Création de Marque Personnelle. Réputation sur le marché, SWOT, audit et Benchmarking Personal Branding

Où, quand et comment cela se déroule?

TECH offre la possibilité de développer ce Certificat en Auto-diagnostic en Création de Marque Personnelle entièrement en ligne. Pendant les 6 semaines de spécialisation, l'étudiant pourra accéder à tout moment à l'ensemble des contenus de ce programme, ce qui vous permettra de gérer vous-même votre temps d'étude.

*Une expérience
éducative unique,
clé et décisive
pour stimuler votre
développement
professionnel.*

Module 1. Auto-diagnostic en Création de Marque Personnelle Réputation sur le marché, SWOT, audit et Benchmarking

1.1. Auto-diagnostic en Création de Marque Personnelle

- 1.1.1. Auto-évaluation et auto-connaissance pour la construction de la marque personnelle
- 1.1.2. Connaissance de soi: première étape de la gestion de la marque personnelle
- 1.1.3. Aspects clés du processus d'élaboration d'une image de marque personnelle

1.2. Réputation sur le marché Un regard vers l'extérieur

- 1.2.1. Importance de la perception et la réputation d'une marque
- 1.2.2. Rapport entre ce que les autres perçoivent et les valeurs de l'image de marque
- 1.2.3. Recueillir les données perçues sur le marché en tant que marque personnelle

1.3. SWOT personnel appliqué

- 1.3.1. SWOT appliqué à la marque personnelle
- 1.3.2. Stratégie de développement du SWOT personnel
- 1.3.3. Comment mettre en valeur et tirer parti des points forts

1.4. Audit, bonnes pratiques et Benchmarking

- 1.4.1. Identification des marques personnelles de référence dans le secteur
- 1.4.2. Identification des facteurs de succès
- 1.4.3. Positionnement de l'objectif à atteindre en tant que marque personnelle

1.5. L'objectif: l'étoile polaire guider la marque personnelle

- 1.5.1. Le but de la vie
- 1.5.2. Identifier le but: des questions puissantes
- 1.5.3. Ikigai et autres outils de clarification
- 1.5.4. Cohérence et identité Lien entre l'image de marque personnelle et le but de la vie

1.6. Objectifs de l'image de marque personnelle

- 1.6.1. Stratégie d'identification de l'objectif numéro un pour la marque personnelle
- 1.6.2. Fixation des objectifs SMART
- 1.6.3. Réflexion sur la visibilité ou les ventes

1.7. Réflexion sur le public cible et la proposition de valeur

- 1.7.1. Public cible: identification de l'entreprise intéressée par vos points forts
- 1.7.2. Détermination de la proposition de valeur
- 1.7.3. Stratégie de développement de la proposition de valeur

1.8. Impact de la connaissance de soi dans le développement de la marque personnelle

- 1.8.1. Étude de cas: Processus d'identification des valeurs de la marque
- 1.8.2. Étude de cas: L'utilité d'influencer la différenciation en tant que marque personnelle
- 1.8.3. Étude de cas: L'impact sur le public cible

1.9. Modèle d'entreprise

- 1.9.1. Étude de la viabilité de monétisation d'une marque personnelle
- 1.9.2. Identification des acteurs clés et des autres aspects pertinents
- 1.9.3. Création d'une entreprise de personal branding

1.10. Personal Branding Model Canvas dans la pratique

- 1.10.1. Présentation du Personal Branding Model Canvas
- 1.10.2. Utilisation d'outils
- 1.10.3. Exemple pratique



“

Vous découvrirez des moyens de clarification tels que l'Ikigai, qui vous permettra d'identifier les objectifs pour lesquels vous souhaitez construire une marque personnelle”

05

Méthodologie

Ce programme de formation offre une manière différente d'apprendre. Notre méthodologie est développée à travers un mode d'apprentissage cyclique: ***le Relearning***.

Ce système d'enseignement est utilisé, par exemple, dans les écoles de médecine les plus prestigieuses du monde et a été considéré comme l'un des plus efficaces par des publications de premier plan telles que le ***New England Journal of Medicine***.





“

Découvrez le Relearning, un système qui laisse de côté l'apprentissage linéaire conventionnel au profit des systèmes d'enseignement cycliques: une façon d'apprendre qui a prouvé son énorme efficacité, notamment dans les matières dont la mémorisation est essentielle”



TECH Business School utilise l'Étude de Cas pour contextualiser tout le contenu.

Notre programme offre une méthode révolutionnaire de développement des compétences et des connaissances. Notre objectif est de renforcer les compétences dans un contexte changeant, compétitif et hautement exigeant.

“

Avec TECH, vous pouvez expérimenter une manière d'apprendre qui ébranle les fondations des universités traditionnelles du monde entier”



Notre programme vous prépare à relever les défis commerciaux dans des environnements incertains et à faire réussir votre entreprise.



Notre programme vous prépare à relever de nouveaux défis dans des environnements incertains et à réussir votre carrière.

Une méthode d'apprentissage innovante et différente

Ce programme TECH est un parcours de formation intensif, créé de toutes pièces pour offrir aux managers des défis et des décisions commerciales au plus haut niveau, tant au niveau national qu'international. Grâce à cette méthodologie, l'épanouissement personnel et professionnel est stimulé, faisant ainsi un pas décisif vers la réussite. La méthode des cas, technique qui constitue la base de ce contenu, permet de suivre la réalité économique, sociale et commerciale la plus actuelle.

“*Vous apprendrez, par le biais d'activités collaboratives et de cas réels, la résolution de situations complexes dans des environnements professionnels réels*”

La méthode des cas est le système d'apprentissage le plus utilisé dans les meilleures écoles de commerce du monde depuis qu'elles existent. Développée en 1912 pour que les étudiants en Droit n'apprennent pas seulement le droit sur la base d'un contenu théorique, la méthode des cas consiste à leur présenter des situations réelles complexes afin qu'ils prennent des décisions éclairées et des jugements de valeur sur la manière de les résoudre. En 1924, elle a été établie comme méthode d'enseignement standard à Harvard.

Dans une situation donnée, que doit faire un professionnel? C'est la question à laquelle nous sommes confrontés dans la méthode des cas, une méthode d'apprentissage orientée vers l'action. Tout au long du programme, les étudiants seront confrontés à de multiples cas réels. Ils devront intégrer toutes leurs connaissances, faire des recherches, argumenter et défendre leurs idées et leurs décisions.

Relearning Methodology

TECH combine efficacement la méthodologie des Études de Cas avec un système d'apprentissage 100% en ligne basé sur la répétition, qui associe différents éléments didactiques dans chaque leçon.

Nous enrichissons l'Étude de Cas avec la meilleure méthode d'enseignement 100% en ligne: le Relearning.

Notre système en ligne vous permettra d'organiser votre temps et votre rythme d'apprentissage, en l'adaptant à votre emploi du temps. Vous pourrez accéder aux contenus depuis n'importe quel appareil fixe ou mobile doté d'une connexion Internet.

À TECH, vous apprendrez avec une méthodologie de pointe conçue pour former les managers du futur. Cette méthode, à la pointe de la pédagogie mondiale, est appelée Relearning.

Notre école de commerce est la seule école autorisée à employer cette méthode fructueuse. En 2019, nous avons réussi à améliorer les niveaux de satisfaction globale de nos étudiants (qualité de l'enseignement, qualité des supports, structure des cours, objectifs...) par rapport aux indicateurs de la meilleure université en ligne.





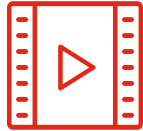
Dans notre programme, l'apprentissage n'est pas un processus linéaire, mais se déroule en spirale (apprendre, désapprendre, oublier et réapprendre). C'est pourquoi nous combinons chacun de ces éléments de manière concentrique. Cette méthodologie a permis de former plus de 650.000 diplômés universitaires avec un succès sans précédent dans des domaines aussi divers que la biochimie, la génétique, la chirurgie, le droit international, les compétences en gestion, les sciences du sport, la philosophie, le droit, l'ingénierie, le journalisme, l'histoire, les marchés financiers et les instruments. Tout cela dans un environnement très exigeant, avec un corps étudiant universitaire au profil socio-économique élevé et dont l'âge moyen est de 43,5 ans.

Le Relearning vous permettra d'apprendre avec moins d'efforts et plus de performance, en vous impliquant davantage dans votre spécialisation, en développant un esprit critique, en défendant des arguments et en contrastant les opinions: une équation directe vers le succès.

D'après les dernières preuves scientifiques dans le domaine des neurosciences, non seulement nous savons comment organiser les informations, les idées, les images et les souvenirs, mais nous savons aussi que le lieu et le contexte dans lesquels nous avons appris quelque chose sont fondamentaux pour notre capacité à nous en souvenir et à le stocker dans l'hippocampe, pour le conserver dans notre mémoire à long terme.

De cette manière, et dans ce que l'on appelle Neurocognitive context-dependent e-learning, les différents éléments de notre programme sont reliés au contexte dans lequel le participant développe sa pratique professionnelle.

Ce programme offre le support matériel pédagogique, soigneusement préparé pour les professionnels:



Support d'étude

Tous les contenus didactiques sont créés par les spécialistes qui enseigneront le cours, spécifiquement pour le cours, afin que le développement didactique soit vraiment spécifique et concret.

Ces contenus sont ensuite appliqués au format audiovisuel, pour créer la méthode de travail TECH en ligne. Tout cela, avec les dernières techniques qui offrent des pièces de haute qualité dans chacun des matériaux qui sont mis à la disposition de l'étudiant.



Cours magistraux

Il existe de nombreux faits scientifiques prouvant l'utilité de l'observation par un tiers expert.

La méthode "Learning from an Expert" permet au professionnel de renforcer ses connaissances ainsi que sa mémoire, puis lui permet d'avoir davantage confiance en lui concernant la prise de décisions difficiles.



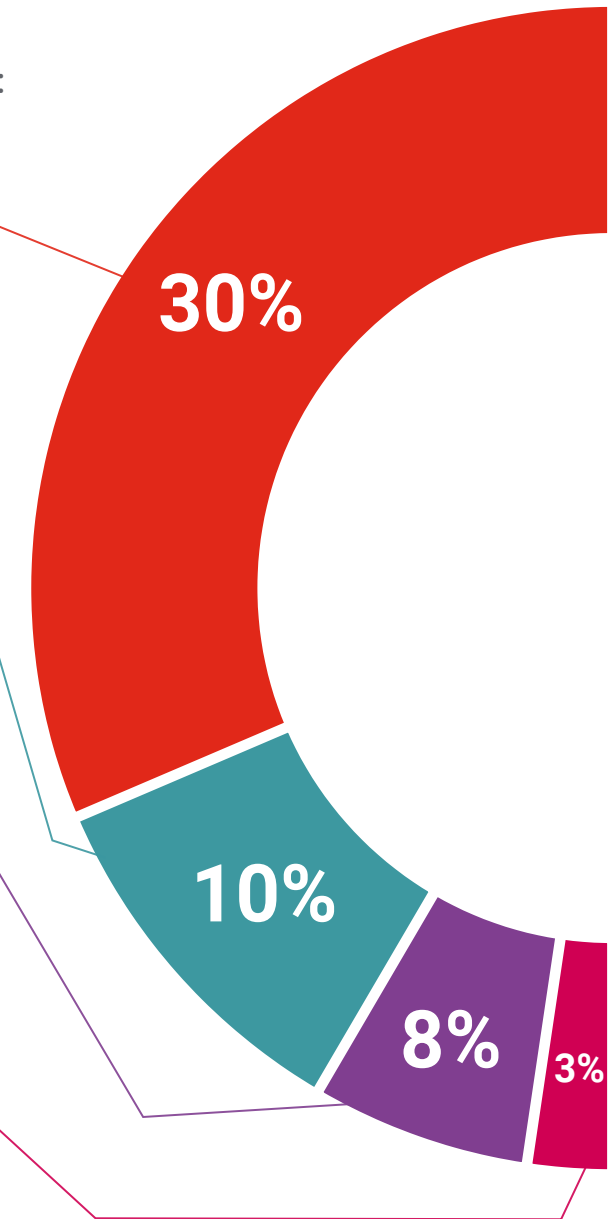
Stages en compétences de gestion

Ceux-ci mèneront des activités visant à développer des compétences de gestion spécifiques dans chaque domaine thématique. Pratiques et dynamiques pour acquérir et développer les compétences et les capacités dont un cadre supérieur a besoin dans le contexte de la mondialisation dans lequel nous vivons.



Lectures complémentaires

Articles récents, documents de consensus et directives internationales, entre autres. Dans la bibliothèque virtuelle de TECH, l'étudiant aura accès à tout ce dont il a besoin pour compléter sa formation.





Case studies

Ils réaliseront une sélection des meilleures études de cas choisies spécifiquement pour ce diplôme. Des cas présentés, analysés et tutorés par les meilleurs spécialistes de la direction d'entreprise sur la scène internationale.



Résumés interactifs

L'équipe TECH présente les contenus de manière attrayante et dynamique dans des pilules multimédia comprenant des audios, des vidéos, des images, des diagrammes et des cartes conceptuelles afin de renforcer les connaissances. Ce système éducatif unique pour la présentation de contenu multimédia a été récompensé par Microsoft en tant que "European Success Story".



Testing & Retesting

Les connaissances de l'étudiant sont évaluées et réévaluées périodiquement tout au long du programme, par des activités et des exercices d'évaluation et d'auto-évaluation, afin que l'étudiant puisse vérifier comment il atteint ses objectifs.



07

Profil de nos étudiants

Le Certificat en Auto-diagnostic en Création de Marque Personnelle s'adresse aux Diplômés et Licenciés de l'Université, ayant obtenu un diplôme dans le domaine des Sciences Sociales, Administratives et Commerciales, Marketing et Communication d'Entreprise.

La diversité des participants aux différents profils académiques et aux multiples nationalités, constitue l'approche multidisciplinaire de ce programme.

Le Certificat en Auto-diagnostic en Création de Marque Personnelle peut également être suivi par des professionnels ayant obtenu un diplôme universitaire dans tout domaine, et justifiant de deux années d'expérience professionnelle en Marketing Numérique.





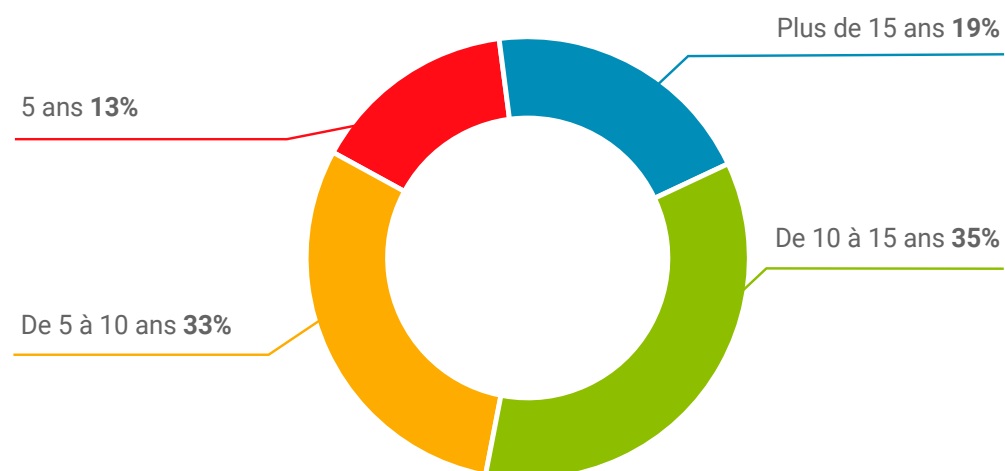
“

Perfectionnez vos compétences dans la création d'une marque personnelle tout en établissant des relations avec de futurs partenaires, clients ou fournisseurs"

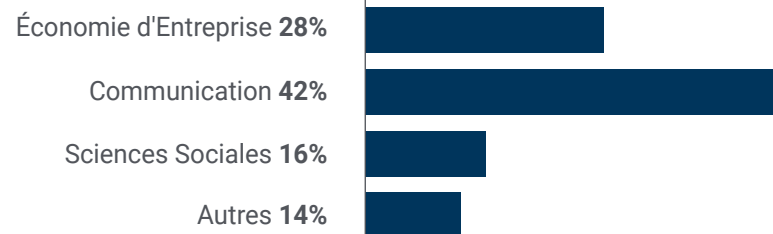
Âge moyen

Entre **35** et **45** ans

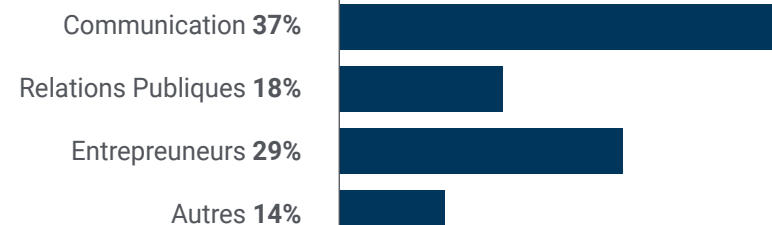
Années d'expérience



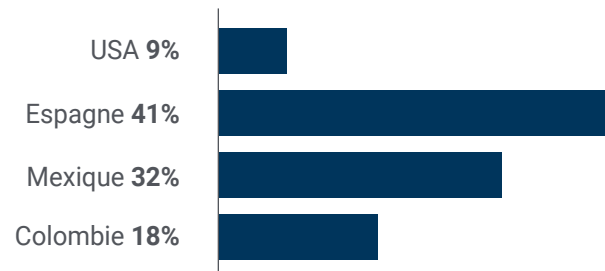
Formation



Profil académique



Distribution géographique



Julio Castellano González

Analyste des Données de Réputation

"Ce Certificat m'a permis de développer des compétences en gestion dans un environnement international et dynamique, en enrichissant ma vision professionnelle et mon réseau de contacts. Je le recommande à 100%."

08

Direction de la formation

L'équipe enseignante du Certificat en Auto-diagnostic en Création de Marque Personnelle est composée d'experts reconnus dans le domaine du Personal Branding et Marketing, ayant une grande expérience au sein d'entreprises leaders dans différents secteurs d'activité. Tous disposent d'une solide formation académique et d'une expérience professionnelle actualisée, ce qui leur permet de se tenir au courant des dernières tendances du marché. Les étudiants pourront bénéficier de leurs expériences et connaissances pratiques dans un domaine en constante évolution, et seront guidés par une équipe de haut niveau.



“

Ce programme est conçu et enseigné par des experts ayant une grande expérience, afin de vous offrir les ressources pédagogiques les plus applicables dans votre activité professionnelle"

Direction



Mme Vázquez Viaño, Laura María

- ♦ Directrice du Marketing et Stratégie Digitale à Torres y Carrera
- ♦ Directrice des Services Clients et *Chief Marketing Officer* à *Roi Scroll*
- ♦ *Head of Social Media* et PR Digital à Havas
- ♦ Consultante Senior en Communication et Médias Sociaux à Best Relations
- ♦ Account Executive Junior Publicidad et RP- Noa Nogueira
- ♦ Enseignante à Université Européenne Miguel de Cervantes
- ♦ Enseignante à Internationale Marketing School
- ♦ Enseignante à l'École Supérieure de Relations Publiques de Barcelone
- ♦ Enseignant au IEBS
- ♦ Licence en Publicité et Relations Publiques Double Prix Extraordinaire de la Junte de Galice et de l'Université de Vigo
- ♦ Diplôme Universitaire en Search and Social Media Marketing de l'Université de Barcelone



Professeurs

Dr García Veiga, Mariam

- CEO RockNRebel
- Enseignante Chercheuse de l'Université de Saint-Jacques de Compostelle
- Licence en Sciences Politiques et Administration de l'Université de Saint de Compostela
- Doctorat en Processus Politiques Contemporains de l'Université de à l'Université de Saint-Jacques de Compostelle
- Master en Marketing et Communication Politique à l'Université de Saint-Jacques-de-Compostelle
- Master en Techniques statistiques Avancéa à l'Université de Saint-Jacques-de-Compostelle
- Master en International Business/Trade/Commerce à l'Université Intercontinental
- Master en Web Analytics à Kschool

09

Impact sur votre carrière

Ce diplôme universitaire constitue un atout majeur pour la carrière de tout professionnel spécialisé dans la Réputation, car il lui permet de développer des compétences dans le domaine de la Communication d'Entreprise et de *Personal Branding*. De plus, la méthodologie 100% en ligne et la flexibilité du programme permettent aux étudiants d'organiser leur temps d'étude en fonction de leurs besoins, ce qui se traduit par une formation personnalisée adaptée à leur rythme d'apprentissage.



“

Le sacrifice financier et personnel sera récompensé par un développement professionnel sans précédent”

Êtes-vous prêt à faire le grand saut?

Vous allez booster votre carrière professionnelle.

Le Certificat en Auto-diagnostic Création de Marque et Personnelle Branding de TECH est un programme intensif, qui prépare les étudiants à relever les défis et prendre des décisions commerciales dans le domaine du Marketing Numérique. Son objectif principal est de favoriser votre épanouissement personnel et professionnel. Vous mener à la réussite Vous souhaitez perfectionner vos compétences, réaliser un changement positif au niveau professionnel et interagir avec les meilleurs, alors vous êtes au bon endroit

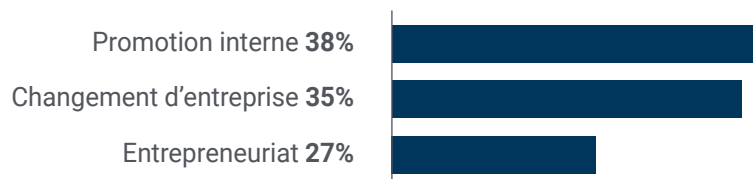
Saisissez les excellentes opportunités de carrière au sein de votre organisation et dans d'autres entreprises du secteur"

Obtenez la promotion professionnelle dont vous rêvez à l'issue de ce diplôme"

Heure du changement



Type de changement



Amélioration salariale

La réalisation de ce programme se traduit par une augmentation de salaire de plus de **23%** pour nos étudiants.



10

Bénéfices pour votre entreprise

Les entreprises tirent profit de la présence de spécialistes ayant suivi le programme en Auto-diagnostic en Création de Marque Personnelle, car ces professionnels sont formés pour construire leur propre image de marque et appliquer des stratégies de *branding* de marque efficaces au sein de l'entreprise. De plus, ils possèdent les compétences nécessaires pour prendre des décisions dans des environnements instables et résoudre des situations critiques de manière créative et efficace. Cela se traduit par une amélioration de la direction et du management des entreprises et par l'excellence dans le domaine de la Communication d'Entreprise.



“

Grâce à ce programme, les étudiants acquerront des compétences technologiques de pointe qui leur permettront d'exceller et d'être performants dans le secteur"

Développer et retenir les talents dans les entreprises est le meilleur investissement à long terme.

01

Accroître les talents et le capital intellectuel

Le professionnel apportera à l'entreprise de nouveaux concepts, stratégies et perspectives susceptibles d'entraîner des changements importants dans l'organisation.

02

Conserver les cadres à haut potentiel et éviter la fuite des talents

Ce programme renforce le lien entre l'entreprise et le professionnel et ouvre de nouvelles perspectives d'évolution professionnelle au sein de l'entreprise.

03

Former des agents du changement

Vous serez en mesure de prendre des décisions en période d'incertitude et de crise, en aidant l'organisation à surmonter les obstacles.

04

Des possibilités accrues d'expansion internationale

Grâce à ce programme, l'entreprise entrera en contact avec les principaux marchés de l'économie mondiale.

05

Développement de projets propres

Le professionnel peut travailler sur un projet réel, ou développer de nouveaux projets, dans le domaine de la R+D ou le Business Development de son entreprise.

06

Accroître la compétitivité

Ce programme permettra à exiger de leurs professionnels d'acquérir les compétences nécessaires pour relever de nouveaux défis et pour faire progresser l'organisation.



11 Diplôme

Le Certificat en Auto-diagnostic en Création de Marque Personnelle vous garantit, en plus de la formation la plus rigoureuse et la plus actuelle, l'accès à un diplôme universitaire de Certificat délivré par TECH Université Technologique.



“

*Complétez ce programme et recevez
votre diplôme sans avoir à vous soucier
des déplacements ou des démarches
administratives inutiles”*

Ce **Certificat en Auto-diagnostic en Création de Marque Personnelle** contient le programme le plus complet et le plus à jour du marché.

Après avoir réussi l'évaluation, l'étudiant recevra par courrier postal* avec accusé de réception son correspondant diplôme de **Certificat** délivré par **TECH Université Technologique**.

Le diplôme délivré par **TECH Université Technologique** indiquera la note obtenue lors du Certificat, et répond aux exigences communément demandées par les bourses d'emploi, les concours et les commissions d'évaluation des carrières professionnelles.

Diplôme: **Certificat en Auto-diagnostic en Création de Marque Personnelle**

N.º heures officielles: **150 h.**





Certificat

Auto-diagnostic en Création de Marque Personnelle

- » Modalité: en ligne
- » Durée: 6 semaines
- » Qualification: TECH Université Technologique
- » Intensité: 16h/semaine
- » Horaire: à votre rythme
- » Examens: en ligne

Certificat

Auto-diagnostic en Création
de Marque Personnelle

