

# Certificat

## Conception Centrée sur l'Utilisateur



## Certificat Conception Centrée sur l'Utilisateur

- » Modalité: en ligne
- » Durée: 6 semaines
- » Qualification: TECH Université Technologique
- » Intensité: 16h/semaine
- » Horaire: à votre rythme
- » Examens: en ligne

Accès au site web: [www.techtitute.com/fr/informatique/cours/conception-centree-utilisateur](http://www.techtitute.com/fr/informatique/cours/conception-centree-utilisateur)

# Accueil

01

Présentation

---

*page 4*

02

Objectifs

---

*page 8*

03

Structure et contenu

---

*page 12*

04

Méthodologie

---

*page 16*

05

Diplôme

---

*page 24*

# 01

# Présentation

Pour qu'un produit soit attractif, il faut tenir compte des besoins des utilisateurs potentiels. Pour cela, l'une des branches les plus importantes du design est celle qui est orientée vers le consommateur final, en observant comment il interagit avec le produit. Ainsi, de plus en plus d'entreprises ont besoin de spécialistes dans ce domaine et avec ce programme le professionnel pourra approfondir sur les aspects fondamentaux de la discipline. Ainsi, à la fin de ce diplôme, vous serez prêt à relever tous les défis actuels de la conception centrée sur l'utilisateur. Tout cela, à partir d'une méthodologie 100% en ligne qui vous permettra de choisir le moment et le lieu où étudier, sans Interruption ni horaires rigides.





“

*Suivez ce programme et améliorez votre profil professionnel en devenant un grand spécialiste de la conception appliquée à l'expérience de l'utilisateur”*

L'objectif principal du concepteur est de faire en sorte que l'utilisateur soit satisfait du produit. Pour cela, ces dernières années, de nouvelles techniques créatives ont été mises au point pour développer des produits avec lesquels les consommateurs se sentent à l'aise. Ainsi, chaque aspect d'un dispositif, d'un appareil ou d'un outil, qu'il soit analogique ou numérique, est soigneusement planifié afin de fournir le meilleur service à l'utilisateur final.

Pour cela, le concepteur spécialisé dans ce domaine est l'un des profils professionnels les plus recherchés aujourd'hui, car il peut fournir les clés pour améliorer l'*engagement* du public et, par conséquent, augmenter les ventes de l'entreprise. Pour répondre à cette réalité, TECH a mis au point ce Certificat, qui permettra à l'étudiant d'approfondir sur des questions comme le comportement humain, le test du produit ou le prototype.

De cette manière, ce programme est donc parfait pour le professionnel qui souhaite se mettre à jour dans ce domaine important de la conception. En plus, il sera entièrement adaptable à ses conditions personnelles, ce qui lui permettra d'étudier quand et où il le souhaite. Sans horaires. Sans déplacements. Et à partir des meilleures ressources multimédias: vidéos, études de cas, master classes ou résumés interactifs, entre autres.

Ce **Certificat en Conception Centrée sur l'Utilisateur** contient le programme académique le plus complet et le plus actuel du marché. Les principales caractéristiques sont les suivantes:

- ◆ Le développement d'études de cas présentées par des experts en Conception UX
- ◆ Les contenus graphiques, schématiques et éminemment pratiques avec lesquels ils sont conçus fournissent des informations scientifiques et sanitaires essentielles à la pratique professionnelle
- ◆ Exercices pratiques permettant de réaliser le processus d'auto-évaluation afin d'améliorer l'apprentissage
- ◆ Il met l'accent sur les méthodologies innovantes
- ◆ Cours théoriques, questions à l'expert, forums de discussion sur des sujets controversés et travail de réflexion individuel
- ◆ Il est possible d'accéder aux contenus depuis tout appareil fixe ou portable doté d'une connexion internet



*Vous apprendrez, grâce à ce Certificat, les principales clés de la conception centrée sur l'utilisateur, en commençant par de la psychologie humaine jusqu'à l'élaboration du prototype"*

“

*Ce programme est développé dans un format 100% en ligne et s'adapte à vos circonstances personnelles, de sorte que vous pourrez le combiner avec votre vie professionnelle sans aucun problème”*

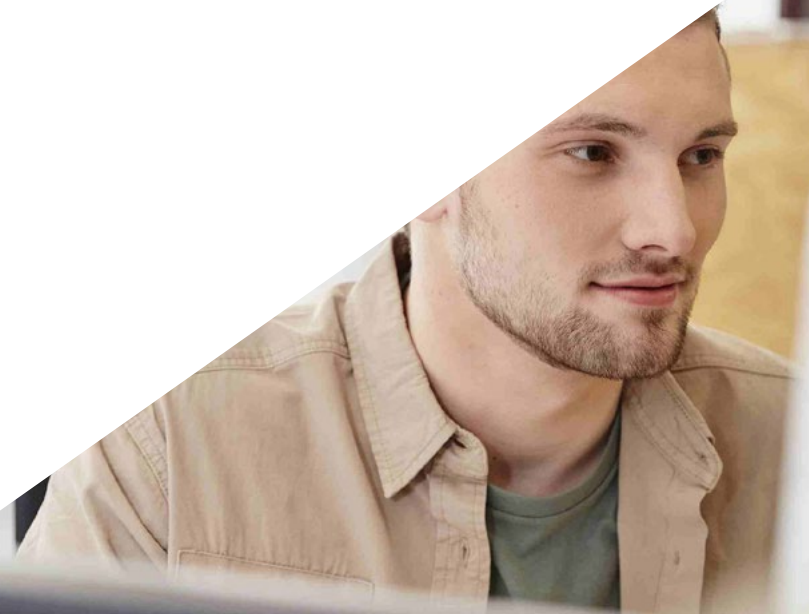
Le corps enseignant du programme comprend des professionnels du secteur qui apportent à cette formation leur expérience professionnelle dans cette formation, ainsi que des spécialistes reconnus de sociétés et d'organismes de premier plan de sociétés de référence et d'universités prestigieuses.

Son contenu multimédia, développé avec les dernières technologies éducatives, permettra au professionnel un apprentissage situé et contextuel, c'est-à-dire un environnement simulé qui fournira une formation immersive programmée pour s'entraîner dans des situations réelles.

La conception de ce programme est axée sur l'Apprentissage par les Problèmes. Ainsi l'étudiant devra essayer de résoudre les différentes situations de pratique professionnelle qui se présentent à lui tout au long du programme. Pour ce faire, il sera assisté d'un système vidéo interactif innovant créé par des experts reconnus.

*Avec ce Certificat vous allez approfondir sur les principales méthodes d'analyse de l'utilisateur pour que vous connaissiez parfaitement le consommateur final de vos produits.*

*Les meilleures ressources multimédias seront à votre disposition 24 heures sur 24 pour que vous puissiez les consulter à tout moment.*

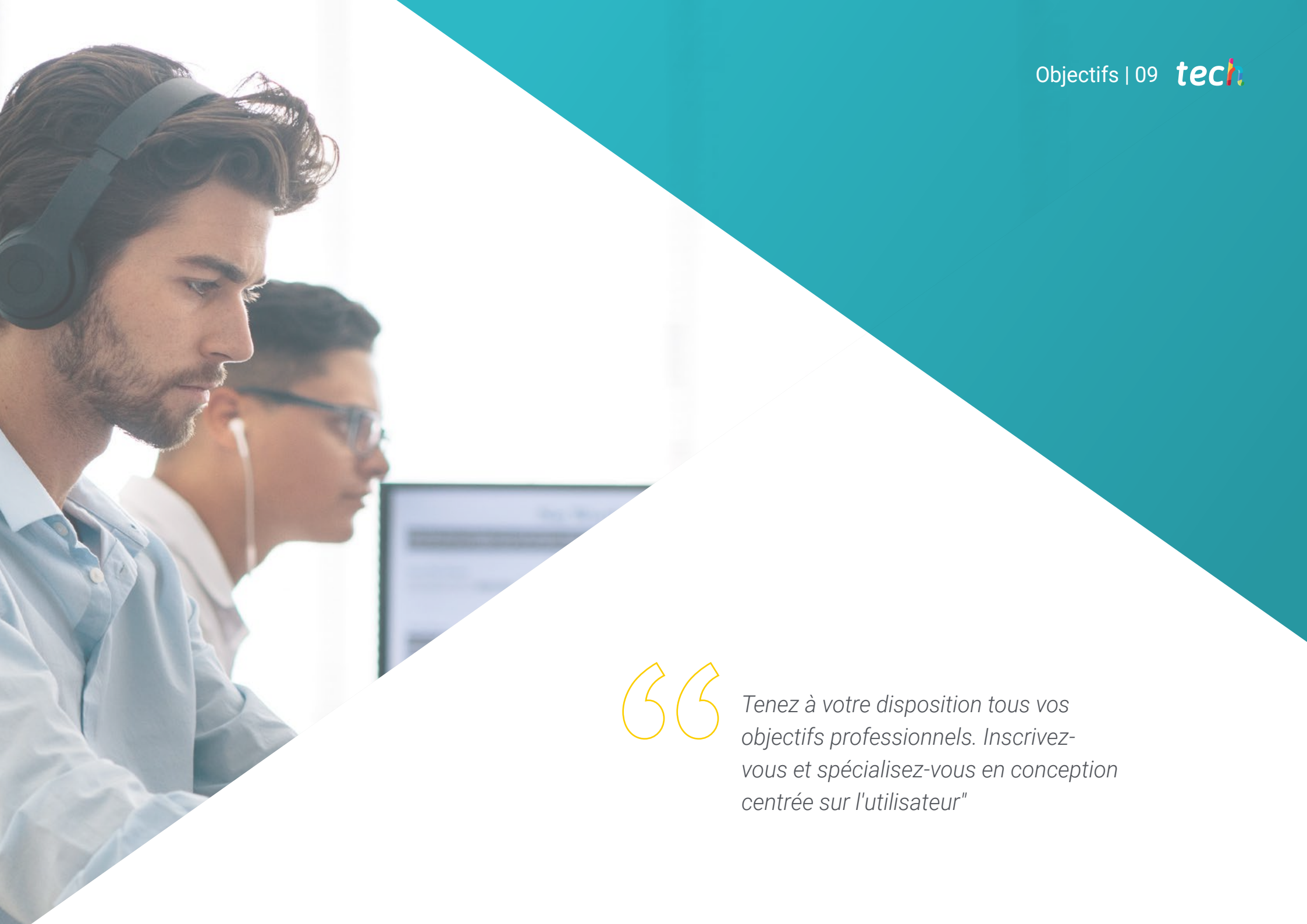


# 02 Objectifs

Grâce à ce Certificat en Conception Centrée sur l'Utilisateur, l'étudiant pourra améliorer ses perspectives professionnelles en devenant un grand spécialiste dans ce domaine créatif. Ainsi, l'objectif principal du programme est donc de vous présenter les derniers développements dans ce domaine en pleine évolution, sous l'impulsion de la numérisation et de l'émergence de nouvelles technologies. De cette manière, à la fin du diplôme, vous pourrez vous positionner comme un expert que de nombreuses entreprises utiliseront pour développer leurs nouveaux produits.







“

*Tenez à votre disposition tous vos objectifs professionnels. Inscrivez-vous et spécialisez-vous en conception centrée sur l'utilisateur”*



## Objectifs généraux

---

- ◆ Comprendre le processus de création, d'analyse et d'étude pour la création de toute œuvre d'art
- ◆ Maîtriser les principes de Conception Centrée sur l'Utilisateur
- ◆ Concevoir des interfaces intuitives en fonction du type de projet à réaliser et du public visé

“

*Approfondir sur la conception centrée sur l'utilisateur est essentiel pour créer de bons produits”*





## Objectifs spécifiques

---

- ◆ Connaître et appliquer les principes de base de Conception Centrée sur l'Utilisateur et ses principales techniques et méthodologies
- ◆ Distinguer les phases du processus de conception et les techniques d'analyse de l'expérience de l'utilisateur adapté à chaque phase
- ◆ Développer la capacité à communiquer, à défendre leur travail et à argumenter leurs décisions de conception sur la base des données collectées lors de la recherche sur les utilisateurs
- ◆ Appliquer les méthodes d'analyse des opportunités pour la conception
- ◆ Intégrer de manière transversale les contenus de la matière avec ceux prévus dans d'autres matières

# 03

## Structure et contenu

Ce Certificat en Conception Centrée sur l'Utilisateur est composé d'un module spécialisé à travers lequel l'étudiant pourra apprendre à connaître les éléments essentiels qui composent le comportement humain et sa relation avec les produits. En plus, il apprendra à appliquer les meilleures solutions dans chaque cas, améliorant ainsi les possibilités d'une conception réussie. Enfin, il abordera la création de prototypes et leur mise à l'essai, de sorte que ce programme est la meilleure option éducative dans ce domaine, à intégrer toutes les connaissances fondamentales de ce type de conception en un unique diplôme.





“

*Tous les contenus spécifiques de la conception orientée vers l'utilisateur final sont dans ce programme, réunis pour que vous puissiez améliorer vos compétences professionnelles d'une manière complète"*

## Module 1. Conception centrée sur l'utilisateur

- 1.1. Vers un modèle basé sur l'utilisateur
  - 1.1.1. Définition de l'Anthropologie
  - 1.1.2. Données anthropométriques
  - 1.1.3. Dynamiques d'utilisation et de consommation
- 1.2. Comportement humain
  - 1.2.1. Psychologie et conception
  - 1.2.2. Anthropologie et conception
  - 1.2.3. Sociologie et conception
- 1.3. Expérience de l'utilisateur
  - 1.3.1. Utilisabilité
  - 1.3.2. UX/UI
  - 1.3.3. Émotions
- 1.4. Conception Centrée sur l'utilisateur
  - 1.4.1. Étude des expériences
  - 1.4.2. Test de produit
  - 1.4.3. Orientation de l'utilisateur
- 1.5. Analyse des utilisateurs
  - 1.5.1. Entretien en profondeur
  - 1.5.2. Personnes et Scénarios
  - 1.5.3. Facteurs socio-économiques et culturels
- 1.6. Systèmes complexes
  - 1.6.1. L'évolution de la complexité
  - 1.6.2. Corrélations
  - 1.6.3. Simplification





- 1.7. Conclusions et Insights
  - 1.7.1. Conceptualisation
  - 1.7.2. Conceptualisation
- 1.8. Concevoir pour les utilisateurs
  - 1.8.1. Méthodes de génération de concepts créatifs
  - 1.8.2. Analyse et évaluation des idées et des besoins
  - 1.8.3. Catégorisation des données et enregistrement systématique
  - 1.8.4. Prototypage
- 1.9. Concevoir avec les utilisateurs
  - 1.9.1. Méthodes de collaboration
  - 1.9.2. Conception ouverte
- 1.10. Évaluation des conceptions
  - 1.10.1. Fondamentaux pour comparer
  - 1.10.2. Test de comparaison
  - 1.10.3. Évaluation heuristique

“

*Votre carrière bénéficiera d'une grande impulsion une fois que vous aurez terminé ce Certificat”*

# 04

# Méthodologie

Ce programme de formation offre une manière différente d'apprendre. Notre méthodologie est développée à travers un mode d'apprentissage cyclique: **le Relearning**.

Ce système d'enseignement est utilisé, par exemple, dans les écoles de médecine les plus prestigieuses du monde et a été considéré comme l'un des plus efficaces par des publications de premier plan telles que le **New England Journal of Medicine**.





“

*Découvrez Relearning, un système qui renonce à l'apprentissage linéaire conventionnel pour vous emmener à travers des systèmes d'enseignement cycliques: une façon d'apprendre qui s'est avérée extrêmement efficace, en particulier dans les matières qui exigent la mémorisation”*

## Étude de Cas pour mettre en contexte tout le contenu

Notre programme offre une méthode révolutionnaire de développement des compétences et des connaissances. Notre objectif est de renforcer les compétences dans un contexte changeant, compétitif et hautement exigeant.

“

*Avec TECH, vous pouvez expérimenter une manière d'apprendre qui ébranle les fondations des universités traditionnelles du monde entier”*



*Vous bénéficierez d'un système d'apprentissage basé sur la répétition, avec un enseignement naturel et progressif sur l'ensemble du cursus.*



*L'étudiant apprendra, par des activités collaboratives et des cas réels, à résoudre des situations complexes dans des environnements commerciaux réels.*

## Une méthode d'apprentissage innovante et différente

Cette formation TECH est un programme d'enseignement intensif, créé de toutes pièces, qui propose les défis et les décisions les plus exigeants dans ce domaine, tant au niveau national qu'international. Grâce à cette méthodologie, l'épanouissement personnel et professionnel est stimulé, faisant ainsi un pas décisif vers la réussite. La méthode des cas, technique qui constitue la base de ce contenu, permet de suivre la réalité économique, sociale et professionnelle la plus actuelle.

“ Notre programme vous prépare à relever de nouveaux défis dans des environnements incertains et à réussir votre carrière ”

La méthode des cas a été le système d'apprentissage le plus utilisé par les meilleures facultés du monde. Développée en 1912 pour que les étudiants en Droit n'apprennent pas seulement le droit sur la base d'un contenu théorique, la méthode des cas consiste à leur présenter des situations réelles complexes afin qu'ils prennent des décisions éclairées et des jugements de valeur sur la manière de les résoudre. En 1924, elle a été établie comme méthode d'enseignement standard à Harvard.

Dans une situation donnée, que doit faire un professionnel? C'est la question à laquelle nous sommes confrontés dans la méthode des cas, une méthode d'apprentissage orientée vers l'action. Tout au long du programme, les étudiants seront confrontés à de multiples cas réels. Ils devront intégrer toutes leurs connaissances, faire des recherches, argumenter et défendre leurs idées et leurs décisions.

## Relearning Methodology

TECH combine efficacement la méthodologie des études de cas avec un système d'apprentissage 100% en ligne basé sur la répétition, qui associe 8 éléments didactiques différents dans chaque leçon.

Nous enrichissons l'Étude de Cas avec la meilleure méthode d'enseignement 100% en ligne: le Relearning.

*En 2019, nous avons obtenu  
les meilleurs résultats  
d'apprentissage de toutes les  
universités en ligne du monde.*

À TECH, vous apprendrez avec une méthodologie de pointe conçue pour former les managers du futur. Cette méthode, à la pointe de la pédagogie mondiale, est appelée Relearning.

Notre université est la seule université autorisée à utiliser cette méthode qui a fait ses preuves. En 2019, nous avons réussi à améliorer les niveaux de satisfaction globale de nos étudiants (qualité de l'enseignement, qualité des supports, structure des cours, objectifs...) par rapport aux indicateurs de la meilleure université en ligne.





Dans notre programme, l'apprentissage n'est pas un processus linéaire, mais se déroule en spirale (apprendre, désapprendre, oublier et réapprendre). Par conséquent, chacun de ces éléments est combiné de manière concentrique. Cette méthodologie a permis de former plus de 650.000 diplômés universitaires avec un succès sans précédent dans des domaines aussi divers que la biochimie, la génétique, la chirurgie, le droit international, les compétences en gestion, les sciences du sport, la philosophie, le droit, l'ingénierie, le journalisme, l'histoire, les marchés financiers et les instruments. Tout cela dans un environnement très exigeant, avec un corps étudiant universitaire au profil socio-économique élevé et dont l'âge moyen est de 43,5 ans.

*Le Relearning vous permettra d'apprendre avec moins d'efforts et plus de performance, en vous impliquant davantage dans votre formation, en développant un esprit critique, en défendant des arguments et en contrastant des opinions: une équation directe vers le succès.*

À partir des dernières preuves scientifiques dans le domaine des neurosciences, non seulement nous savons comment organiser les informations, les idées, les images et les souvenirs, mais nous savons aussi que le lieu et le contexte dans lesquels nous avons appris quelque chose sont fondamentaux pour notre capacité à nous en souvenir et à le stocker dans l'hippocampe, pour le conserver dans notre mémoire à long terme.

De cette manière, et dans ce que l'on appelle Neurocognitive context-dependent e-learning, les différents éléments de notre programme sont reliés au contexte dans lequel le participant développe sa pratique professionnelle.

Ce programme offre le support matériel pédagogique, soigneusement préparé pour les professionnels:



#### Support d'étude

Tous les contenus didactiques sont créés par les spécialistes qui enseigneront le cours, spécifiquement pour le cours, afin que le développement didactique soit vraiment spécifique et concret.

Ces contenus sont ensuite appliqués au format audiovisuel, pour créer la méthode de travail TECH en ligne. Tout cela, avec les dernières techniques qui offrent des pièces de haute qualité dans chacun des matériaux qui sont mis à la disposition de l'étudiant.



#### Cours magistraux

Il existe de nombreux faits scientifiques prouvant l'utilité de l'observation par un tiers expert.

La méthode "Learning from an Expert" permet au professionnel de renforcer ses connaissances ainsi que sa mémoire, puis lui permet d'avoir davantage confiance en lui concernant la prise de décisions difficiles.



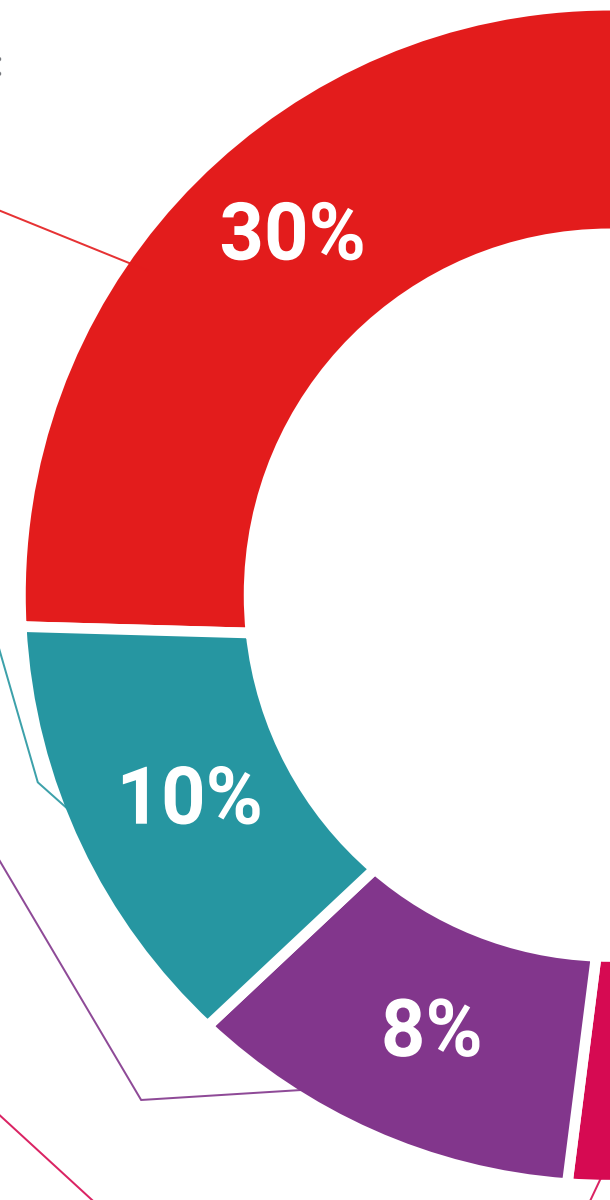
#### Pratiques en compétences et aptitudes

Les étudiants réaliseront des activités visant à développer des compétences et des aptitudes spécifiques dans chaque domaine. Des activités pratiques et dynamiques pour acquérir et développer les compétences et aptitudes qu'un spécialiste doit développer dans le cadre de la mondialisation dans laquelle nous vivons.



#### Lectures complémentaires

Articles récents, documents de consensus et directives internationales, entre autres. Dans la bibliothèque virtuelle de TECH, l'étudiant aura accès à tout ce dont il a besoin pour compléter sa formation.





#### Case studies

Ils réaliseront une sélection des meilleures études de cas choisies spécifiquement pour ce diplôme. Des cas présentés, analysés et tutorés par les meilleurs spécialistes de la scène internationale.



#### Résumés interactifs

L'équipe TECH présente les contenus de manière attrayante et dynamique dans des pilules multimédia comprenant des audios, des vidéos, des images, des diagrammes et des cartes conceptuelles afin de renforcer les connaissances. Ce système éducatif unique pour la présentation de contenu multimédia a été récompensé par Microsoft en tant que "European Success Story".



#### Testing & Retesting

Les connaissances de l'étudiant sont périodiquement évaluées et réévaluées tout au long du programme, par le biais d'activités et d'exercices d'évaluation et d'auto-évaluation, afin que l'étudiant puisse vérifier comment il atteint ses objectifs.



# 05 Diplôme

Le Certificat en Conception Centrée sur l'Utilisateur vous garantit, en plus de la formation la plus rigoureuse et la plus actuelle, l'accès à un diplôme universitaire de Certificat délivré par TECH Université Technologique.







“

*Terminez ce programme avec succès et  
recevez votre Diplôme sans déplacements  
ni des formalités administratives”*

Ce **Certificat en Conception Centrée sur l'Utilisateur** contient le programme le plus complet et le plus à jour du marché.

Après avoir réussi l'évaluation, l'étudiant recevra par courrier postal\* avec accusé de réception son correspondant diplôme de **Certificat** délivré par **TECH Université Technologique**.

Le diplôme délivré par **TECH Université Technologique** indiquera la note obtenue lors du Certificat, et répond aux exigences communément demandées par les bourses d'emploi, les concours et les commissions d'évaluation des carrières professionnelles.

Diplôme: **Certificat en Conception Centrée sur l'Utilisateur**

N° d'heures officielles: **150 h**.



future

santé confiance personnes

éducation information tuteurs

garantie accréditation enseignement

institutions technologie apprentissage

communauté engagement

service personnalisé innovation

connaissance présent qualité

en ligne formation

développement institutions

classe virtuelle langues

**tech** université  
technologique

**Certificat**  
Conception Centrée  
sur l'Utilisateur

- » Modalité: en ligne
- » Durée: 6 semaines
- » Qualification: TECH Université Technologique
- » Intensité: 16h/semaine
- » Horaire: à votre rythme
- » Examens: en ligne

# Certificat

## Conception Centrée sur l'Utilisateur