

Corso Universitario Hard Surface Modeling per Personaggi





Corso Universitario Hard Surface Modeling per Personaggi

- » Modalità: online
- » Durata: 6 settimane
- » Titolo: TECH Università Tecnologica
- » Dedizione: 16 ore/settimana
- » Orario: a scelta
- » Esami: online

Accesso al sito web: www.techitute.com/it/design/corso-universitario/hard-surface-modeling-personaggi

Indice

01

Presentazione

pag. 4

02

Obiettivi

pag. 8

03

Direzione del corso

pag. 12

04

Struttura e contenuti

pag. 16

05

Metodologia

pag. 20

06

Titolo

pag. 28

01

Presentazione

L'industria della progettazione 3D ha subito una profonda trasformazione grazie alle nuove tendenze dell'animazione e della produzione industriale. L'Hard Surface Modeling per Personaggi ha guadagnato importanza in questo stesso panorama e sottolinea l'importanza per i professionisti del settore di progredire in questa tecnica per poter essere ancor più competitivi, dare un valore aggiunto al proprio percorso di carriera e affrontare sfide complesse. Queste stesse sfide sono infatti sempre più evolute e sviluppate dai miglioramenti tecnologici. Uno degli obiettivi principali di questo programma è garantire l'apprendimento con le migliori competenze pedagogiche e approfondire la teoria della creazione di forme al fine di sviluppare "maestri di forma".





“

Vorresti diventare un vero maestro di Hard Surface Modeling per Personaggi? Allora questo Corso Universitario è quello che cercavi”

Migliorare gli strumenti di Hard Surface Modeling per Personaggi è ora possibile in modalità totalmente online con questo Corso Universitario di 6 settimane erogato da TECH Università Tecnologica. Questo programma consente di accedere a tutto il materiale in formato multimediale, in modo che lo studente possa progredire secondo il proprio ritmo, adattandosi a qualsiasi tipo di routine.

Il programma è incentrato sulla specializzazione della modellazione *Sculpt* e sulla concezione del tipo di *Sculpt* che viene elaborato nel modello pratico da realizzare a *posteriori*. Si propone di avere un'ampia conoscenza degli strumenti che renderanno possibile il lavoro e di capire come gli oggetti di scena intervengono nel concept.

Il contenuto è inoltre incentrato sull'apprendimento dettagliato di come ripulire le mesh per l'esportazione, un passaggio fondamentale nel processo di modellazione *Hard Surface* e nella modellazione tridimensionale in generale, poiché le mesh sono un elemento indispensabile per padroneggiare la Modellazione 3D.

Lo scopo di questo Corso Universitario è infine che gli studenti siano in grado di presentare un modello di personaggio *Hard Surface*, mettendo in pratica tutte le conoscenze e le nozioni acquisite.

Questo **Corso Universitario in Hard Surface Modeling per Personaggi** possiede il programma più completo e aggiornato del mercato. Le caratteristiche principali del programma sono:

- ◆ Lo sviluppo di casi di studio presentati da esperti di Hard Surface Modeling per Personaggi
- ◆ Contenuti grafici, schematici ed eminentemente pratici che forniscono informazioni scientifiche e pratiche sulle discipline essenziali per l'esercizio della professione
- ◆ Esercizi pratici con cui potersi valutare autonomamente e migliorare il processo di apprendimento
- ◆ La sua speciale enfasi sulle metodologie innovative
- ◆ Lezioni teoriche, domande all'esperto e/o al tutor, forum di discussione su questioni controverse e compiti di riflessione individuale
- ◆ Contenuti disponibili da qualsiasi dispositivo fisso o portatile provvisto di connessione a internet



*Promuovi la tua carriera
professionale nel campo del design
grafico specializzandoti in Hard
Surface Modeling per Personaggi"*

“

Migliorare le proprie competenze nella Modellazione di Superfici Dure per Personaggi non è mai stato così facile come con questo Corso Universitario”

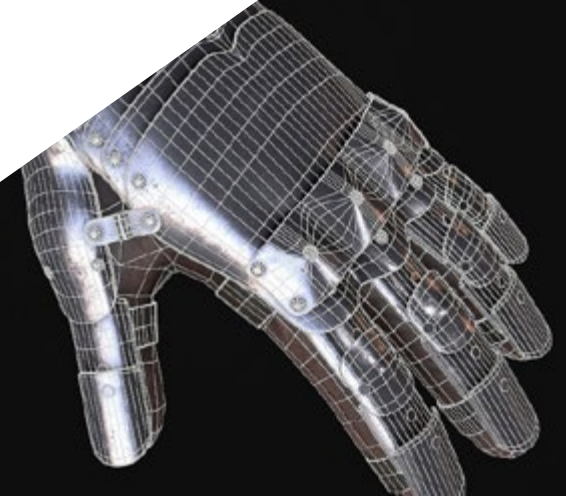
Il personale docente del programma comprende rinomati specialisti del mondo del design, che forniscono agli studenti le competenze necessarie a intraprendere un percorso di studio eccellente.

I contenuti multimediali, sviluppati in base alle ultime tecnologie educative, forniranno al professionista un apprendimento coinvolgente e localizzato, ovvero inserito in un contesto reale.

La creazione di questo programma è incentrata sull'Apprendimento Basato su Problemi, mediante il quale lo specialista deve cercare di risolvere le diverse situazioni che gli si presentano durante il corso. Lo studente potrà usufruire di un innovativo sistema di video interattivi creati da esperti di rinomata fama.

In questo Corso Universitario imparerai a gestire perfettamente la modellazione Sculpt e a svilupparla su un modello specifico.

Metti alla prova la tua carriera di designer esperto con questo programma di 6 settimane in Hard Surface Modeling per Personaggi.



02 Obiettivi

Il Corso Universitario in Hard Surface Modeling per Personaggi aiuta gli studenti ad acquisire le competenze necessarie in modo tale che il programma e gli obiettivi siano piuttosto specifici. Un programma che copre le linee principali da padroneggiare per diventare veri esperti del settore, come approvato dal personale direttivo e docente. In questo modo, gli obiettivi vengono adattati alle esigenze degli studenti.





“

Diventerai un vero esperto di Hard Surface Modelling per Personaggi grazie agli obiettivi fissati dalla direzione e dal personale docente del programma”



Obiettivi generali

- ◆ Conoscere a fondo i diversi tipi di modellazione *Hard Surface*, i diversi concetti e le caratteristiche per applicarli nel settore della modellazione 3D
- ◆ Approfondire la teoria della realizzazione delle forme per sviluppare i maestri della forma
- ◆ Imparare in dettaglio le basi della modellazione 3D nelle sue varie forme
- ◆ Essere un esperto tecnico e/o un artista della modellazione 3D per *Hard Surface*





Obiettivi specifici

- ◆ Capire come funziona la modellazione *Sculpt*
- ◆ Conoscere a fondo gli strumenti per migliorare il proprio modo di lavorare
- ◆ Sapere quale tipo di sculpt sarà realizzata nel nostro modello
- ◆ Capire come gli elementi scenici dei personaggi giochino un ruolo fondamentale nella nostra creazione
- ◆ Imparare in dettaglio come pulire le mesh per l'esportazione
- ◆ Essere in grado di presentare un modello di personaggio *Hard Surface*

“

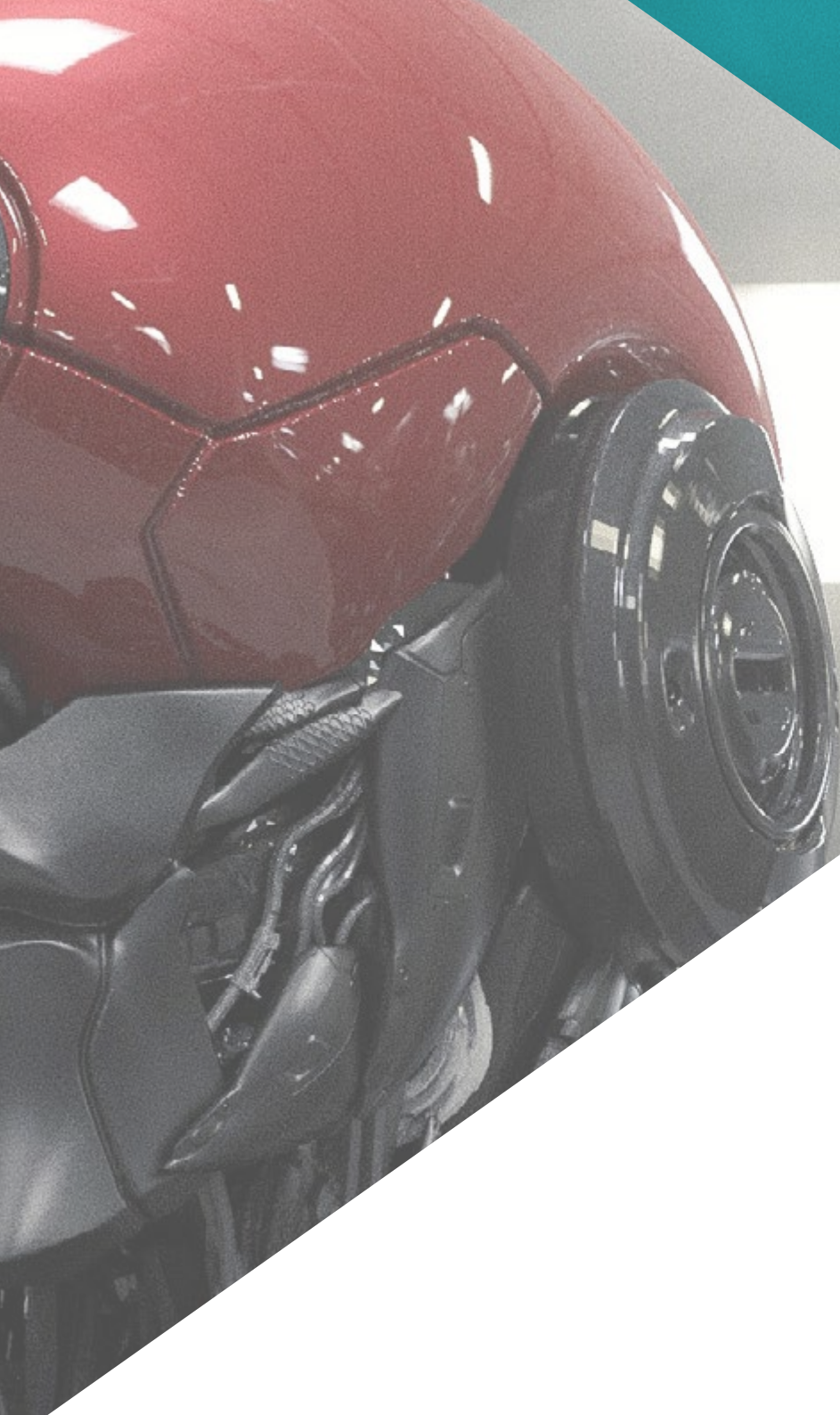
Entra nell'emozionante realtà della Hard Surface Modeling per Personaggi grazie a questo Corso Universitario"

03

Direzione del corso

Questo programma è stato realizzato grazie all'esperienza di un personale docente specializzato. Si tratta di professionisti di altissimo profilo, interessati a trasmettere i contenuti più attuali e all'avanguardia nel settore del design. Lo studente potrà così imparare a realizzare diverse superfici indipendentemente dal suo settore di specializzazione, perfezionando i suoi studi in un settore molto richiesto a livello internazionale.





“

Fai risaltare il tuo CV grazie ai migliori titoli sviluppati da esperti del settore”

Direzione



Dott. Salvo Bustos, Gabriel Agustín

- ♦ 9 anni di esperienza nella modellazione 3D Aeronautica
- ♦ Artista 3D presso 3D VISUALIZATION SERVICE INC
- ♦ Produzione 3D per Boston Whaler
- ♦ Modellatore 3D per Shay Bonder Multimedia TV Production Company
- ♦ Produttore Audiovisivo in film digitali
- ♦ Product Designer per Escencia de los Artesanos di Eliana M
- ♦ Designer Industriale Specializzato in Prodotti. Università Nazionale di Cuyo
- ♦ Menzione d'onore ricevuta nel Concorso Mendoza Late
- ♦ Espositore al Salone Regionale delle Arti Visive Vendimia
- ♦ Seminario di Composizione Digitale. Università Nazionale di Cuyo
- ♦ Congresso Nazionale sul design e la produzione. C.P.R.O.D.I



04

Struttura e contenuti

Il contenuto di questo programma, ideato dal personale direttivo e docente composto da esperti del settore, si basa su conoscenze teoriche di base, in modo che tutto ciò che è stato studiato possa essere applicato nella pratica. Dallo studio di strumenti come ZBrush, di diversi pennelli e sculture o della configurazione dei pennelli, si approfondisce la comprensione dell'interfaccia. Il resto del contenuto permette di lavorare sulla modellazione iniziale di un personaggio, seguita dalla pulizia e dalla messa in posa del personaggio stesso.



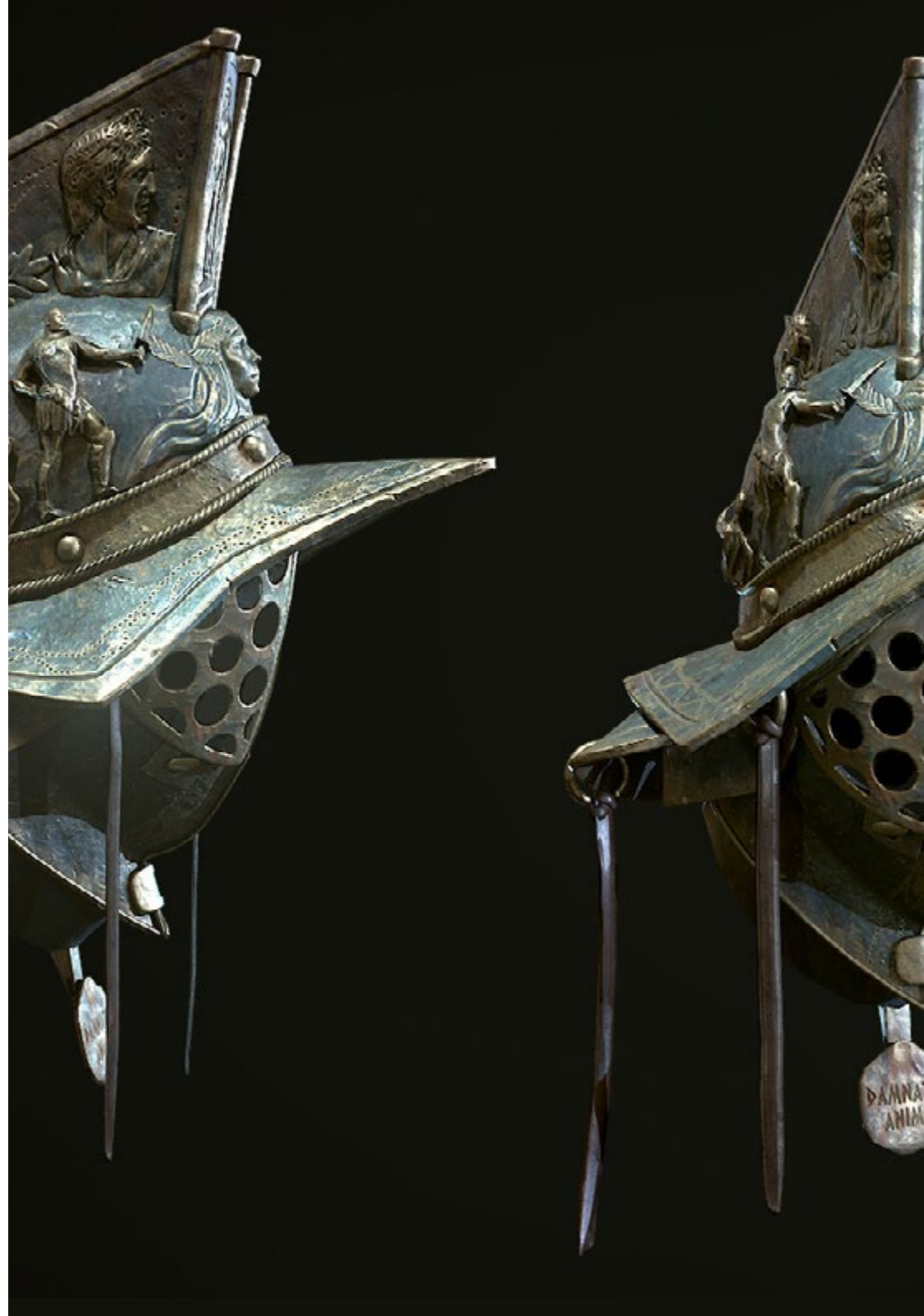


“

Rafforziamo i concetti teorici in modo che la tua modellazione specifica sia impeccabile"

Modulo 1. Hard Surface Modeling per Personaggi

- 1.1. ZBrush
 - 1.1.1. ZBrush
 - 1.1.2. Capire com'è l'interfaccia
 - 1.1.3. Creare alcune mesh
- 1.2. Pennelli e sculture
 - 1.2.1. Configurazioni dei pennelli
 - 1.2.2. Lavorare con Alpha
 - 1.2.3. Pennelli standard
- 1.3. Strumenti
 - 1.3.1. Livelli di suddivisione
 - 1.3.2. Maschere e *polygrups*
 - 1.3.3. Strumenti e tecniche
- 1.4. Concezione
 - 1.4.1. Vestire un personaggio
 - 1.4.2. Analisi dei concetti
 - 1.4.3. Ritmo
- 1.5. Modellazione iniziale dei personaggi
 - 1.5.1. Il torso
 - 1.5.2. Le braccia
 - 1.5.3. Le gambe
- 1.6. Accessori
 - 1.6.1. Aggiungere la cintura
 - 1.6.2. Il casco
 - 1.6.3. Le ali





- 1.7. Dettagli degli accessori
 - 1.7.1. Dettagli del casco
 - 1.7.2. Dettagli delle ali
 - 1.7.3. Dettagli della spalla
- 1.8. Dettagli del corpo
 - 1.8.1. Dettagli del torso
 - 1.8.2. Dettagli delle braccia
 - 1.8.3. Dettagli delle gambe
- 1.9. Pulizia
 - 1.9.1. Pulire il corpo
 - 1.9.2. Creazione di strumenti secondari
 - 1.9.3. Ricostruzione di strumenti secondari
- 1.10. Termine
 - 1.10.1. Mettere in posa il modello
 - 1.10.2. Materiali
 - 1.10.3. *Rendering*

“

*Un percorso di studio
eminentemente pratico, in cui
potrai mettere alla prova le tue
conoscenze fin dal primo momento”*

05

Metodologia

Questo programma ti offre un modo differente di imparare. La nostra metodologia si sviluppa in una modalità di apprendimento ciclico: ***il Relearning***.

Questo sistema di insegnamento viene applicato nelle più prestigiose facoltà di medicina del mondo ed è considerato uno dei più efficaci da importanti pubblicazioni come il ***New England Journal of Medicine***.



“

Scopri il Relearning, un sistema che abbandona l'apprendimento lineare convenzionale, per guidarti attraverso dei sistemi di insegnamento ciclici: una modalità di apprendimento che ha dimostrato la sua enorme efficacia, soprattutto nelle materie che richiedono la memorizzazione”

Caso di Studio per contestualizzare tutti i contenuti

Il nostro programma offre un metodo rivoluzionario per sviluppare le abilità e le conoscenze. Il nostro obiettivo è quello di rafforzare le competenze in un contesto mutevole, competitivo e altamente esigente.

“

Con TECH potrai sperimentare un modo di imparare che sta scuotendo le fondamenta delle università tradizionali in tutto il mondo"



Avrai accesso a un sistema di apprendimento basato sulla ripetizione, con un insegnamento naturale e progressivo durante tutto il programma.



Imparerai, attraverso attività collaborative e casi reali, la risoluzione di situazioni complesse in ambienti aziendali reali.

Un metodo di apprendimento innovativo e differente

Questo programma di TECH consiste in un insegnamento intensivo, creato ex novo, che propone le sfide e le decisioni più impegnative in questo campo, sia a livello nazionale che internazionale. Grazie a questa metodologia, la crescita personale e professionale viene potenziata, effettuando un passo decisivo verso il successo. Il metodo casistico, la tecnica che sta alla base di questi contenuti, garantisce il rispetto della realtà economica, sociale e professionale più attuali.

“

Il nostro programma ti prepara ad affrontare nuove sfide in ambienti incerti e a raggiungere il successo nella tua carriera”

Il metodo casistico è stato il sistema di apprendimento più usato nelle migliori facoltà del mondo. Sviluppato nel 1912 affinché gli studenti di Diritto non imparassero la legge solo sulla base del contenuto teorico, il metodo casistico consisteva nel presentare loro situazioni reali e complesse per prendere decisioni informate e giudizi di valore su come risolverle. Nel 1924 fu stabilito come metodo di insegnamento standard ad Harvard.

Cosa dovrebbe fare un professionista per affrontare una determinata situazione? Questa è la domanda con cui ci confrontiamo nel metodo casistico, un metodo di apprendimento orientato all'azione. Durante il programma, gli studenti si confronteranno con diversi casi di vita reale. Dovranno integrare tutte le loro conoscenze, effettuare ricerche, argomentare e difendere le proprie idee e decisioni.

Metodologia Relearning

TECH coniuga efficacemente la metodologia del Caso di Studio con un sistema di apprendimento 100% online basato sulla ripetizione, che combina 8 diversi elementi didattici in ogni lezione.

Potenziamo il Caso di Studio con il miglior metodo di insegnamento 100% online: il Relearning.

Nel 2019 abbiamo ottenuto i migliori risultati di apprendimento di tutte le università online del mondo.

In TECH imparerai con una metodologia all'avanguardia progettata per formare i manager del futuro. Questo metodo, all'avanguardia della pedagogia mondiale, si chiama Relearning.

La nostra università è l'unica autorizzata a utilizzare questo metodo di successo. Nel 2019, siamo riusciti a migliorare il livello di soddisfazione generale dei nostri studenti (qualità dell'insegnamento, qualità dei materiali, struttura del corso, obiettivi...) rispetto agli indicatori della migliore università online.



Nel nostro programma, l'apprendimento non è un processo lineare, ma avviene in una spirale (impariamo, disimpariamo, dimentichiamo e re-impariamo). Pertanto, combiniamo ciascuno di questi elementi in modo concentrico. Con questa metodologia abbiamo formato oltre 650.000 laureati con un successo senza precedenti, in ambiti molto diversi come la biochimica, la genetica, la chirurgia, il diritto internazionale, le competenze manageriali, le scienze sportive, la filosofia, il diritto, l'ingegneria, il giornalismo, la storia, i mercati e gli strumenti finanziari. Tutto questo in un ambiente molto esigente, con un corpo di studenti universitari con un alto profilo socio-economico e un'età media di 43,5 anni.

Il Relearning ti permetterà di apprendere con meno sforzo e più performance, impegnandoti maggiormente nella tua specializzazione, sviluppando uno spirito critico, difendendo gli argomenti e contrastando le opinioni: un'equazione diretta al successo.

Dalle ultime evidenze scientifiche nel campo delle neuroscienze, non solo sappiamo come organizzare le informazioni, le idee, le immagini e i ricordi, ma sappiamo che il luogo e il contesto in cui abbiamo imparato qualcosa è fondamentale per la nostra capacità di ricordarlo e immagazzinarlo nell'ippocampo, per conservarlo nella nostra memoria a lungo termine.

In questo modo, e in quello che si chiama Neurocognitive Context-dependent E-learning, i diversi elementi del nostro programma sono collegati al contesto in cui il partecipante sviluppa la sua pratica professionale.



Questo programma offre i migliori materiali didattici, preparati appositamente per i professionisti:



Materiali di studio

Tutti i contenuti didattici sono creati appositamente per il corso dagli specialisti che lo impartiranno, per fare in modo che lo sviluppo didattico sia davvero specifico e concreto.

Questi contenuti sono poi applicati al formato audiovisivo che supporterà la modalità di lavoro online di TECH. Tutto questo, con le ultime tecniche che offrono componenti di alta qualità in ognuno dei materiali che vengono messi a disposizione dello studente.



Master class

Esistono evidenze scientifiche sull'utilità dell'osservazione di esperti terzi.

Imparare da un esperto rafforza la conoscenza e la memoria, costruisce la fiducia nelle nostre future decisioni difficili.



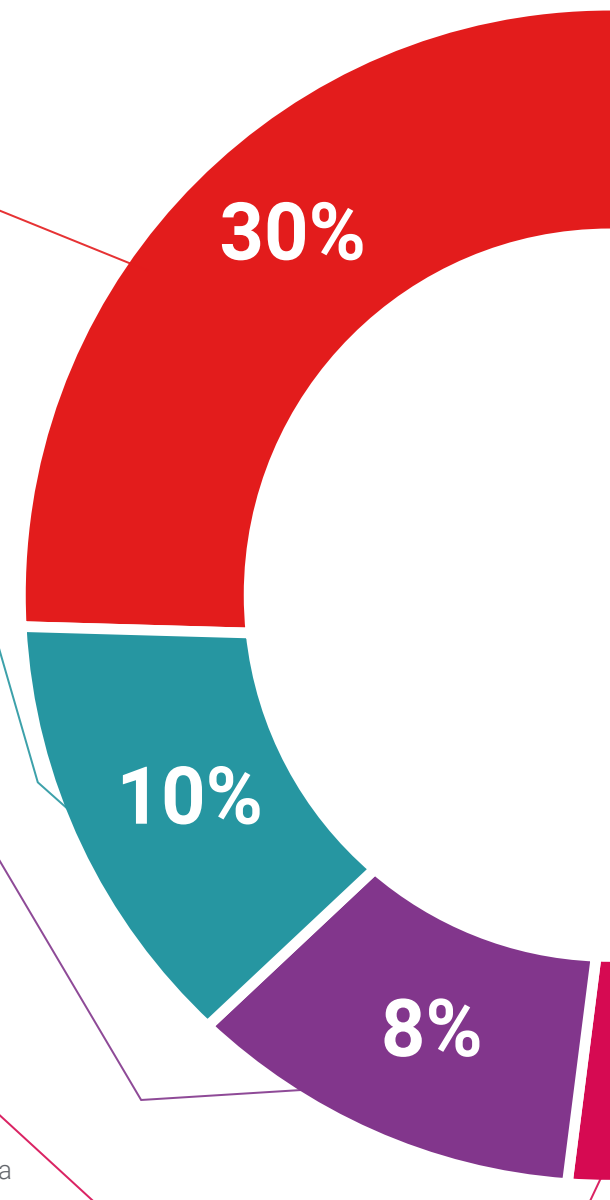
Pratiche di competenze e competenze

Svolgerai attività per sviluppare competenze e capacità specifiche in ogni area tematica. Pratiche e dinamiche per acquisire e sviluppare le competenze e le abilità che uno specialista deve sviluppare nel quadro della globalizzazione in cui viviamo.



Letture complementari

Articoli recenti, documenti di consenso e linee guida internazionali, tra gli altri. Nella biblioteca virtuale di TECH potrai accedere a tutto il materiale necessario per completare la tua specializzazione.





Casi di Studio

Completerai una selezione dei migliori casi di studio scelti appositamente per questo corso. Casi presentati, analizzati e monitorati dai migliori specialisti del panorama internazionale.



Riepiloghi interattivi

Il team di TECH presenta i contenuti in modo accattivante e dinamico in pillole multimediali che includono audio, video, immagini, diagrammi e mappe concettuali per consolidare la conoscenza.

Questo esclusivo sistema di specializzazione per la presentazione di contenuti multimediali è stato premiato da Microsoft come "Caso di successo in Europa".



Testing & Retesting

Valutiamo e rivalutiamo periodicamente le tue conoscenze durante tutto il programma con attività ed esercizi di valutazione e di autovalutazione, affinché tu possa verificare come raggiungi progressivamente i tuoi obiettivi.



06 Titolo

Il Corso Universitario in Hard Surface Modeling per Personaggi ti garantisce, oltre alla preparazione più rigorosa e aggiornata, l'accesso a una qualifica di Corso Universitario rilasciata da TECH Università Tecnologica.





Porta a termine questo programma e ricevi la tua qualifica universitaria senza spostamenti o fastidiose formalità”

Questo **Corso Universitario in Hard Surface Modeling per Personaggi** possiede il programma più completo e aggiornato del mercato.

Dopo aver superato la valutazione, lo studente riceverà mediante lettera certificata* con ricevuta di ritorno, la sua corrispondente qualifica di **Corso Universitario** rilasciata da **TECH Università Tecnologica**.

Il titolo rilasciato da **TECH Università Tecnologica** esprime la qualifica ottenuta nel Corso Universitario, e riunisce tutti i requisiti comunemente richiesti da borse di lavoro, concorsi e commissioni di valutazione di carriere professionali.

Titolo: **Corso Universitario in Hard Surface Modeling per Personaggi**

N. Ore Ufficiali: **150 O.**



*Se lo studente dovesse richiedere che il suo diploma cartaceo sia provvisto di Apostille dell'Aia, TECH EDUCATION effettuerà le gestioni opportune per ottenerla pagando un costo aggiuntivo.

future

santé confiance personnes

éducation information tuteurs

garantie accréditation enseignement

institutions technologie apprentissage

communauté engagement

service personnalisé innovation

connaissance présent qualité

en ligne formation

développement institutions

classe virtuelle langues

tech università
tecnologica

Corso Universitario
Hard Surface Modeling
per Personaggi

- » Modalità: online
- » Durata: 6 settimane
- » Titolo: TECH Università Tecnologica
- » Dedizione: 16 ore/settimana
- » Orario: a scelta
- » Esami: online

Corso Universitario

Hard Surface Modeling per Personaggi

