

Университетский курс

Ведение пациентов с пародонтозом и имплантами





tech технологический
университет

Университетский курс Ведение пациентов с пародонтозом и имплантами

- » Формат: онлайн
- » Продолжительность: 8 недель
- » Учебное заведение: TECH Технологический университет
- » Режим обучения: 16ч./неделя
- » Расписание: по своему усмотрению
- » Экзамены: онлайн

Веб-доступ: www.techitute.com/ru/dentistry/postgraduate-certificate/maintenance-periodontal-implant-patients

Оглавление

01

Презентация

стр. 4

02

Цели

стр. 8

03

Руководство курса

стр. 12

04

Структура и содержание

стр. 18

05

Методология

стр. 22

06

Квалификация

стр. 30

01

Презентация

Успех методов имплантации зубов чувствителен к состоянию пародонта и его развитию в условиях патологии, поэтому его поддержание необходимо для того, чтобы импланты продолжали выполнять свою функцию должным образом. Эта программа направлена на предоставление специалисту обновленной информации о процедурах ухода за пародонтом у пациентов с имплантами, в 100% онлайн-формате, адаптированном к потребностям стоматолога.





“

Расширяйте ваши знания с помощью этой программы, в которой вы найдете лучшие дидактические материалы с реальными клиническими кейсами. Узнайте здесь о последних достижениях в этой специальности, чтобы иметь возможность осуществлять качественную стоматологическую практику”

Несмотря на достижения в области техник хирургического вмешательства, а также повышения безопасности и эффективности процесса имплантации, уход и профилактика у пациентов с пародонтитом по-прежнему являются ключевыми для достижения долгосрочного стоматологического здоровья.

Стоматологическая имплантация остается полезной и эффективной терапией во многих сложных случаях, но она также может стать причиной ухудшения состояния пародонта. Стоматологу необходимо постоянно обновлять свои знания, чтобы обеспечить высочайшее качество лечения.

Эта программа ориентирована на ведение пациентов с заболеваниями пародонта и имплантов, предоставляя стоматологу обновленные знания в данной дисциплине. Перед студентами находится программа, которая охватывает все, начиная с этиопатогенеза заболеваний пародонта, базовой и хирургической терапии, не забывая о новых подходах восстановительной терапии в пародонтологии.

Данный **Университетский курс в области ведения пациентов с пародонтозом и имплантами** содержит самую полную и современную научную программу на рынке. Основными особенностями обучения являются:

- ♦ Разработка клинических кейсов, представленных экспертами по резорбтивному хирургическому лечению в перидонтальной хирургии
- ♦ Наглядное, схематичное и исключительно практическое содержание курса предоставляет научную и фактическую информацию по тем дисциплинам, которые необходимы для осуществления профессиональной деятельности
- ♦ Последние диагностические и терапевтические разработки в области ведения пациентов с пародонтозом и имплантами
- ♦ Интерактивная обучающая система, основанная на алгоритмах принятия решения в созданных клинических ситуациях
- ♦ С особым акцентом на доказательную медицину и исследовательские методики в помощь при уходе за пациентами с пародонтозом и имплантами
- ♦ Все вышеперечисленное дополняют теоретические занятия, вопросы к эксперту, дискуссионные форумы по спорным вопросам и индивидуальная работа по закреплению материала
- ♦ Учебные материалы курса доступны с любого стационарного или мобильного устройства с выходом в интернет



Обновите ваши знания благодаря программе подготовки в области ведения пациентов с пародонтозом и имплантами, разработанного практическим способом и адаптированного к вашим потребностям”

“

Данный Университетский курс – лучшее вложение средств при выборе программы повышения квалификации по двум причинам: помимо обновления знаний в области ведения пациентов с пародонтозом и имплантами, вы получите диплом TESH Технологического университета”

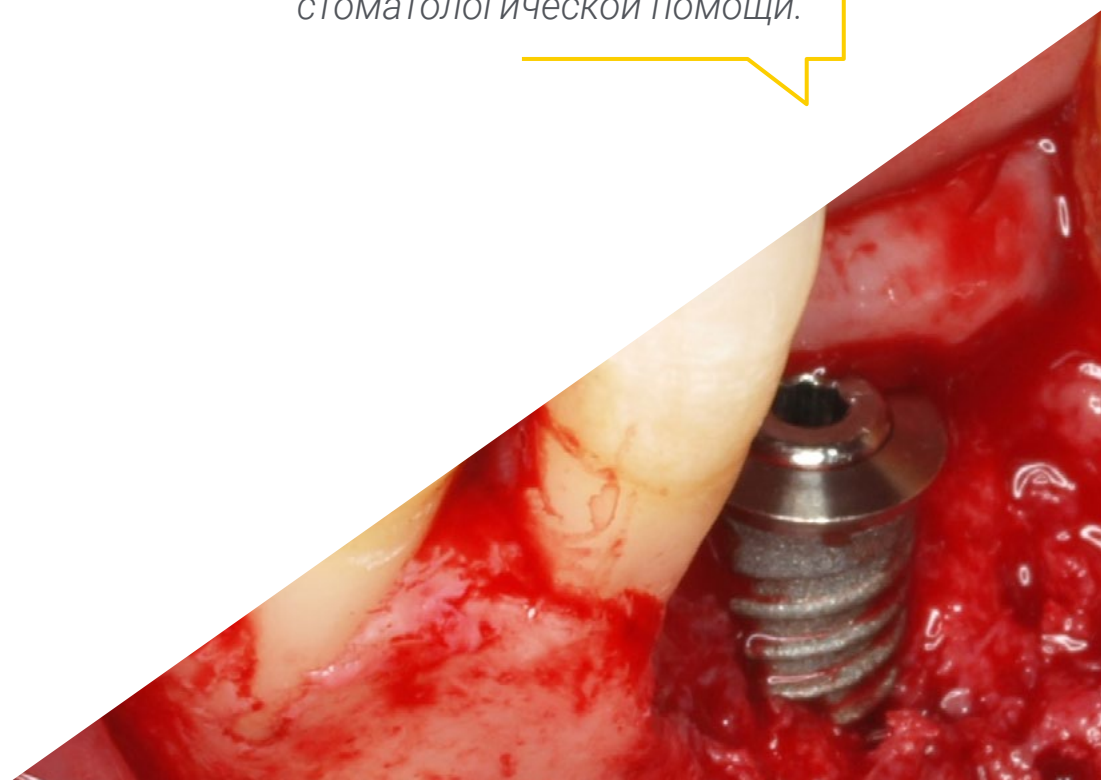
В преподавательский состав входят медицинские работники из сферы стоматологии, которые привносят в обучение опыт своей работы, а также признанные специалисты, принадлежащие к ведущим научным сообществам.

Мультимедийное содержание, разработанное с использованием новейших образовательных технологий, позволит специалисту проходить обучение с учетом контекста и ситуации, т.е. в симулированной среде, обеспечивающей иммерсивный учебный процесс, запрограммированный на обучение в реальных ситуациях.

Структура этой программы основана на проблемно-ориентированном обучении, с помощью которого стоматологи должны пытаться решить различные ситуации из профессиональной практики, возникающие в течение учебного курса. В этом им поможет инновационная интерактивная видеосистема, созданная признанными экспертами в области стоматологии с большим опытом преподавания.

Программа позволяет проходить обучение в симулированных средах, которые обеспечивают погружение в учебную программу для подготовки к реальным ситуациям.

Она включает клинические случаи, чтобы максимально приблизить разработку учебной программы к реальным условиям оказания стоматологической помощи.



02

Цели

Основной целью программы является развитие теоретического и практического обучения, чтобы стоматолог мог освоить ведение пациентов с пародонтозом и имплантами практическим и строгим образом.



“

Эта программа повышения квалификации придаст чувство уверенности стоматологической практике, способствуя вашему личному и профессиональному росту”



Общие цели

- Обновлять теоретические и практические знания стоматолога в различных областях пародонтологии и имплантологии с помощью доказательной стоматологии
- Продвигать стратегии работы, основанные на междисциплинарном подходе к пациенту, который является кандидатом на пародонтологическую или имплантологическую терапию
- Приобрести технические навыки и умения с помощью мощной аудиовизуальной системы, а также возможность развить их с помощью онлайн-семинаров по симуляции ситуаций и/или узкопрофильного обучения
- Поощрять профессиональное развитие посредством непрерывного образования и исследований

“

*Воспользуйтесь
возможностью и сделайте
шаг, чтобы ознакомиться с
последними разработками в
области ведения пациентов с
пародонтозом и имплантами”*





Конкретные цели

- ♦ Объяснять макроскопическую и микроскопическую анатомию пародонта, челюстей и прилегающих тканей и уметь применять эти знания в пародонтологической и имплантологической диагностике и лечении
- ♦ Описывать биологию остеоинтеграции и уметь устанавливать биологические различия между тканями пародонта и периимплантита
- ♦ Проводить предоперационный сбор анамнеза, фармакологических взаимодействий и рентгенологических методов для диагностики пародонта
- ♦ Описать основные хирургические процедуры: разрезы, типы лоскутов, швы
- ♦ Объяснить каждую из патологий и изменений, которые могут влиять на пародонт, а также средства, доступные для их диагностики
- ♦ Определить каждый из диагностических инструментов для исследования пациента, предрасположенного к реабилитации с помощью имплантатов
- ♦ Объяснить нехирургические процедуры начальной фазы
- ♦ Определить основные терапевтические методики, позволяющие проводить нехирургическое лечение зубов
- ♦ Составить график технического обслуживания пародонтологического пациента
- ♦ Определить основной уход после приживления зубных имплантатов
- ♦ Разработать процесс ухода для быстрого улучшения состояния после имплантации

03

Руководство курса

В преподавательский состав этой программы входят медицинские работники с признанным авторитетом, которые принадлежат к области стоматологии и вносят опыт своей работы в эту программу. Кроме того, в разработке и подготовке курса принимают участие признанные специалисты, принадлежащие к ведущим международным научным сообществам.





“

Учитесь у ведущих специалистов
последним достижениям в
области ведения пациентов с
пародонтозом и имплантами”

Руководство



Д-р Беллвер Фернандес, Рикардо

- ♦ Степень бакалавра стоматологии Университет Карденаль Эррера
- ♦ Официальная степень магистра в области имплантологии и челюстно-лицевой хирургии Университет Карденаль Эррера
- ♦ Степень магистра в области стоматологии Университет Валенсии
- ♦ Степень магистра в области комплексной пародонтологии С.С. Непрерывное обучение
- ♦ Сотрудничающий профессор Степень магистра в комплексной пародонтологии С.С. Непрерывное образование. Проф. Д-р Рауль Кафессе
- ♦ Сотрудничающий профессор Степень магистра в области имплантологии полости рта в Университете Карденаль Эррера
- ♦ Хирургическое обучение Университетская больница Ла Фе, отделение челюстно-лицевой и стоматологической помощи, амбулаторные консультации и операционные, детское и взрослое отделение Под руководством д-ра МС Бакеро де ла Эрмоса
- ♦ Член SEPA
- ♦ Стипендия по регенерации костной ткани доктора Карло Тинти. Брешиа, Италия
- ♦ Обучение в области мукогингивальной хирургии доктора Джовани Зукелли в Болонском университете Италия
- ♦ Обучение регенерации костной ткани Доктор Иштван Урбан. Будапешт, Венгрия
- ♦ Различные публикации в pubmed, национальный и международный докладчик
- ♦ Частная практика, посвященная пародонтологии, имплантации и реабилитации полости рта высокой сложности



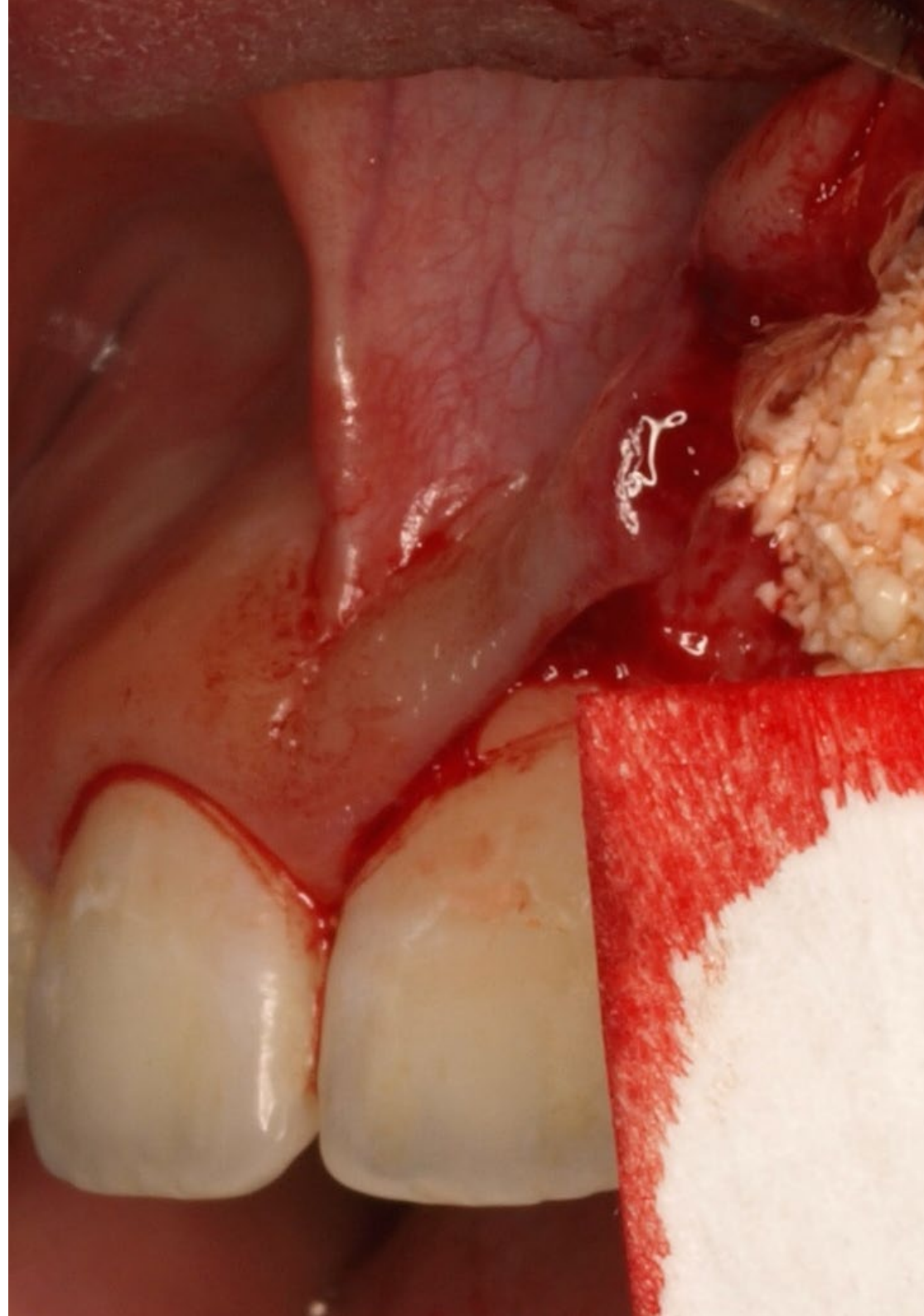
Д-р Мартинес Гомес, Берта

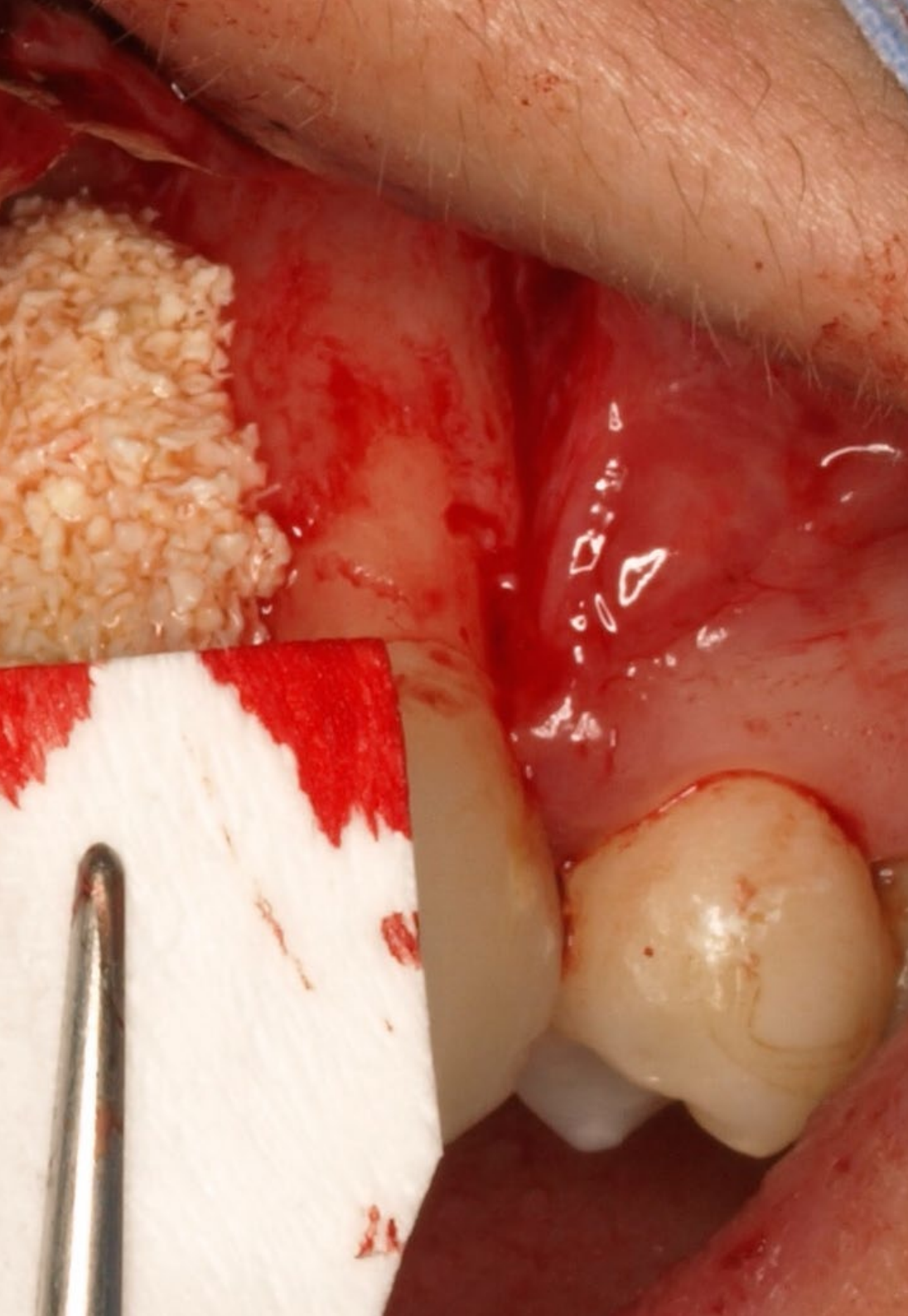
- ♦ Степень бакалавра в области стоматологии Университета Барселоны
- ♦ Степень магистра в области комплексной пародонтологии С.Г. Непрерывное образование с проф. Рауль Г. Кафесси
- ♦ Степень магистра в области имплантологии и ортопедической стоматологии CIDESID
- ♦ Последипломный курс по эндодонтии доктора Иполито Фабра
- ♦ Диплом по эндодонтии CIDESID
- ♦ Продвинутый мультидисциплинарный курс. Д-р Иньяки Гамборена, Сан-Себастьян, Испания
- ♦ Курс по ортопедической стоматологии и эстетике зубов CIDESID
- ♦ Курс наложения на боковые и передние зубы с помощью CIDESID
- ♦ *Теоретико-практический курс хирургической пародонтологии: Реконструкция тканей пародонта и периимплантита. Проф. Массимо де Санктис – Дотт. Фабио Виньоветти. Итальянское общество по обновлению стоматологии. Форли, Италия*
- ♦ Сотрудничающий профессор магистратуры в комплексной пародонтологии С.Г. Непрерывное образование. Проф. Д-р Рауль Кафессе
- ♦ Частная практика, занимающаяся пародонтологией и консервативной стоматологией
- ♦ Коммуникации на национальном и международном уровне
- ♦ Член Sera и стипендиат по регенерации костной ткани, д-р Карло Тинти. Брешия. Италия

Преподаватели

Д-р Галан, Баран Абди

- ♦ Степень бакалавра в области стоматологии Университет короля Хуана Карлоса. Мадрид, Испания
- ♦ Стоматолог-специалист по пародонтологии и остеointegrации Генерального совета одонтологов и стоматологов Испании
- ♦ Степень магистра в области комплексной пародонтологии С.С. Непрерывное образование Проф. Рауль Г. Кафесси
- ♦ Степень магистра в области клинической эндодонтии. Д-р К. Стамбольский. Постдипломное стоматологическое образование Мадрид, Испания
- ♦ Специалист по имплантопротезированию. Университет короля Хуана Карлоса. Мадрид, Испания
- ♦ Эксперт в области управления стоматологической клиникой. UDIMA
- ♦ Член SEPA, Испанского общества пародонтологии и остеointegrации
- ♦ Член SEPES, Испанского общества стоматологического протезирования





Д-р Руис Ориоль, Карлота

- Степень бакалавра стоматологии Университета Барселоны
- Последипломное образование по стоматологии в Университете Барселоны. Д-р Маллат. Каталонское общество стоматологии Академии медицинских наук
- Аспирантура в области передовой эстетической стоматологии. Д-р Падрос. Каталонское общество стоматологии Академии медицинских наук
- Степень магистра в области пародонтологии С.Г. Непрерывное образование Д-р Рауль Г.Кафессе
- Степень магистра в области клинической имплантологии и протезирования полости рта. Университет Барселоны
- Сотрудничающий преподаватель магистратуры по комплексной пародонтологии С.Г. Повышение квалификации с 2012 года и получение степени магистра в области клинической имплантологии и протезирования полости рта. Университет Барселоны с января 2016 года

04

Структура и содержание

Структура содержания была разработана командой профессионалов, осознающих значение обновления знаний в повседневной практике, понимающих актуальность современной специализации и стремящихся к качественному преподаванию с использованием новых образовательных технологий для того, чтобы проводить качественное лечение пациентов с пародонтозом и имплантатами.





“

Данная программа в области ведения пациентов с пародонтозом и имплантатами содержит самую полную и современную научную программу на рынке”

Модуль 1. Базовая пародонтология

- 1.1. Анатомия пародонта
 - 1.1.1. Десны: кератинизированные, свободные, вставленные, межзубные
 - 1.1.2. Слизистая оболочка альвеолы
 - 1.1.3. Пародонтальная связка
 - 1.1.4. Корневой цемент
 - 1.1.5. Альвеолярная кость
 - 1.1.6. Кровеносная, лимфатическая и нервная системы пародонта
 - 1.1.7. Биотипы пародонта
 - 1.1.8. Биологическое пространство
- 1.2. Эпидемиология заболеваний пародонта
 - 1.2.1. Распространенность заболеваний пародонта
 - 1.2.2. Факторы риска развития пародонтита
 - 1.2.3. Заболевания пародонта и их связь с системными заболеваниями
- 1.3. Микробиология заболеваний пародонта
 - 1.3.1. Биопленка и зубной камень. Микробиологические и клинические аспекты
 - 1.3.2. Пародонтальные инфекции
 - 1.3.3. Патогенные микроорганизмы пародонта
 - 1.3.4. Бактериальный налет и биопленка. Начало и прогрессирование заболевания
- 1.4. Взаимодействие хозяина и паразита
 - 1.4.1. Начало и прогрессирование заболевания
 - 1.4.2. Патогенез пародонтита
 - 1.4.3. Взаимодействие хозяина и паразита
- 1.5. Факторы, связанные с заболеваниями пародонта
 - 1.5.1. Сахарный диабет
 - 1.5.2. Половое созревание, беременность, менопауза
 - 1.5.3. Табакокурение

Модуль 2. Осмотр, диагностика и план лечения

- 2.1. Анамнез пациента с заболеваниями пародонта
 - 2.1.1. Стоматологическая история, социальная история, семейная история, привычки курения, гигиенические привычки
 - 2.1.2. Состояние гигиены полости рта
 - 2.1.3. Признаки и симптомы пародонтоза: десна, пародонтальная связка и альвеолярная кость
- 2.2. Внутриротовое и рентгенографическое обследование
 - 2.2.1. Внутриротовое обследование: пародонтограмма
 - 2.2.2. Рентгенографическое исследование: серия периапикальных рентгенограмм
 - 2.2.3. Скрининг на наличие заболеваний пародонта
- 2.3. Диагностика
 - 2.3.1. Диагностика поражений пародонта
 - 2.3.2. Гингивит
 - 2.3.3. Легкий пародонтит
 - 2.3.4. Умеренный или прогрессирующий периодонтит
- 2.4. План лечения
 - 2.4.1. Начальный этап лечения
 - 2.4.2. Терапевтический прогноз
 - 2.4.3. Переоценка
 - 2.4.4. Корректирующая или восстановительная терапия
 - 2.4.5. Поддерживающая терапия

Модуль 3. Базовое нехирургическое пародонтологическое лечение. Начальный этап

- 3.1. Механический контроль наддесневого зубного налета
 - 3.1.1. Борьба с зубным налетом: чистка зубов и межзубных промежутков. Техники
 - 3.1.2. Инструкция и мотивация в борьбе с зубным налетом
- 3.2. Химический контроль наддесневого зубного налета. Использование антисептиков в пародонтологии
 - 3.2.1. Химический контроль. Концепция, агенты, механизмы действия и транспортные средства
 - 3.2.2. Классификация химических средств борьбы с зубным налетом
 - 3.2.3. Хлоргексидин: токсичность, пигментация, механизм действия, клиническое применение

- 3.3. Нехирургическое лечение заболеваний пародонта
 - 3.3.1. Обнаружение и удаление кальцификатов
 - 3.3.2. Методы дебридмента. Механические и ручные
 - 3.3.3. Послеоперационный уход и лечение чувствительности зубов
- 3.4. Фармакологическое лечение. Применение антибиотиков в пародонтологии
 - 3.4.1. Принципы антибиотикотерапии. Специфические характеристики и ограничения
 - 3.4.2. Оценка антимикробных препаратов для пародонтологической терапии
- 3.5. Переоценка
 - 3.5.1. Интерпретация результатов. Оценка лечения
- 3.6. Пародонтальная терапия
 - 3.6.1. Оценка риска: пациент, зуб, прогрессирование
 - 3.6.2. Цели ухода при гингивите и пародонтите
 - 3.6.3. Постоянный обзор и переоценка
 - 3.6.4. Мотивация
- 4.2. Обслуживание имплантированного пациента
 - 4.2.1. Ведение пациента с зубными имплантатами
 - 4.2.2. Цели поддерживающей терапии имплантатов
 - 4.2.3. Диагностика проблемы периимплантита
 - 4.2.3.1. Кровотечение, выделения
 - 4.2.3.2. Глубина зондирования
 - 4.2.3.3. Интерпретация рентгенограммы
 - 4.2.3.4. Мобильность
 - 4.2.4. Профилактические и терапевтические стратегии

Модуль 4. Ведение пародонтологического и имплантологического пациента

- 4.1. Ведение пародонтологического пациента
 - 4.1.1. Уход при пародонтите у пациентов с гингивитом
 - 4.1.2. Уход при пародонтите у пациентов с пародонтитом
 - 4.1.3. Цели поддерживающей пародонтологической терапии
 - 4.1.4. Оценка рисков
 - 4.1.5. Поддерживающая пародонтологическая терапия в клинике
 - 4.1.5.1. Осмотр, переоценка и диагностика
 - 4.1.5.2. Мотивация, повторное обучение и инструментарий
 - 4.1.5.3. Лечение в зависимости от конкретного участка
 - 4.1.5.4. Определение интервалов периодического технического обслуживания



Уникальный, важный и значимый курс обучения для повышения вашей квалификации"

05

Методология

Данная учебная программа предлагает особый способ обучения. Наша методология разработана в режиме циклического обучения: **Relearning**. Данная система обучения используется, например, в самых престижных медицинских школах мира и признана одной из самых эффективных ведущими изданиями, такими как *Журнал медицины Новой Англии*.





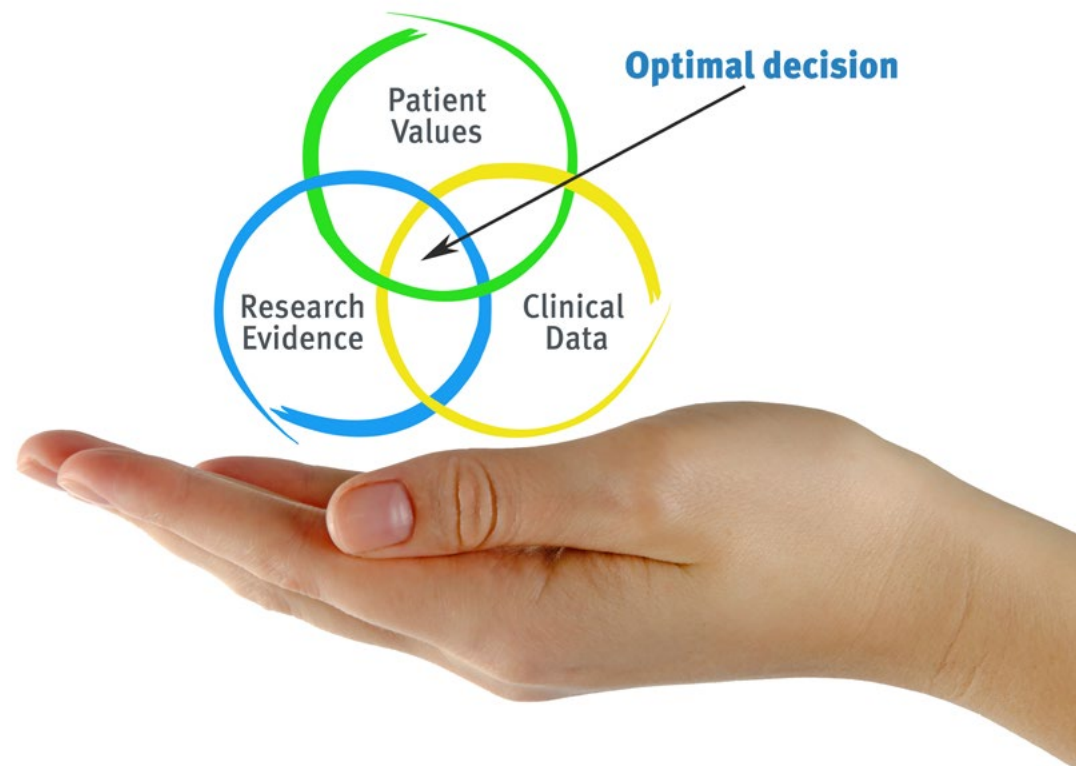
“

Откройте для себя методику Relearning, которая отвергает традиционное линейное обучение, чтобы показать вам циклические системы обучения: способ, который доказал свою огромную эффективность, особенно в предметах, требующих запоминания”

В TESH мы используем метод запоминания кейсов

Что должен делать профессионал в определенной ситуации? На протяжении всей программы вы будете сталкиваться с множеством смоделированных клинических случаев, основанных на историях болезни реальных пациентов, когда вам придется проводить исследование, выдвигать гипотезы и в конечном итоге решать ситуацию. Существует множество научных доказательств эффективности этого метода. Будущие специалисты учатся лучше, быстрее и показывают стабильные результаты с течением времени.

С TESH вы сможете познакомиться со способом обучения, который опровергает основы традиционных методов образования в университетах по всему миру.



По словам доктора Жерваса, клинический случай - это описание диагноза пациента или группы пациентов, которые становятся "случаем", примером или моделью, иллюстрирующей какой-то особый клинический компонент, либо в силу обучающего эффекта, либо в силу своей редкости или необычности. Важно, чтобы кейс был основан на текущей трудовой деятельности, пытаюсь воссоздать реальные условия в профессиональной практике стоматолога.

“

Знаете ли вы, что этот метод был разработан в 1912 году, в Гарвардском университете, для студентов-юристов? Метод кейсов заключался в представлении реальных сложных ситуаций, чтобы они принимали решения и обосновывали способы их решения. В 1924 году он был установлен в качестве стандартного метода обучения в Гарвардском университете”

Эффективность метода обосновывается четырьмя ключевыми достижениями:

1. Стоматологи, которые следуют этому методу, не только добиваются усвоения знаний, но и развивают свои умственные способности с помощью упражнений по оценке реальных ситуаций и применению своих знаний.
2. Обучение прочно опирается на практические навыки что позволяет студенту лучше интегрироваться в реальный мир.
3. Усвоение идей и концепций становится проще и эффективнее благодаря использованию ситуаций, возникших в реальности.
4. Ощущение эффективности затраченных усилий становится очень важным стимулом для студентов, что приводит к повышению интереса к учебе и увеличению времени, посвященному на работу над курсом.



Методология *Relearning*

TECH эффективно объединяет метод кейсов с системой 100% онлайн-обучения, основанной на повторении, которая сочетает 8 различных дидактических элементов в каждом уроке.

Мы улучшаем метод кейсов с помощью лучшего метода 100% онлайн-обучения: *Relearning*.

Стоматолог будет учиться на основе реальных случаев и разрешения сложных ситуаций в смоделированных учебных условиях. Эти симуляции разработаны с использованием самого современного программного обеспечения для полного погружения в процесс обучения.



Находясь в авангарде мировой педагогики, метод *Relearning* сумел повысить общий уровень удовлетворенности специалистов, завершивших обучение, по отношению к показателям качества лучшего онлайн-университета в мире.

С помощью этой методики мы с беспрецедентным успехом обучили более 115 000 стоматологов по всем клиническим специальностям, независимо от хирургической нагрузки. Наша методология преподавания разработана в среде с высокими требованиями к уровню подготовки, с университетским контингентом студентов с высоким социально-экономическим уровнем и средним возрастом 43,5 года.

Методика Relearning позволит вам учиться с меньшими усилиями и большей эффективностью, все больше вовлекая вас в процесс обучения, развивая критическое мышление, отстаивая аргументы и противопоставляя мнения, что непосредственно приведет к успеху.

В нашей программе обучение не является линейным процессом, а происходит по спирали (мы учимся, разучиваемся, забываем и заново учимся). Поэтому мы дополняем каждый из этих элементов по концентрическому принципу.

Общий балл квалификации по нашей системе обучения составляет 8.01, что соответствует самым высоким международным стандартам.



В рамках этой программы вы получаете доступ к лучшим учебным материалам, подготовленным специально для вас:



Учебный материал

Все дидактические материалы создаются преподавателями специально для студентов этого курса, чтобы они были действительно четко сформулированными и полезными.

Затем вся информация переводится в аудиовизуальный формат, создавая дистанционный рабочий метод TECH. Все это осуществляется с применением новейших технологий, обеспечивающих высокое качество каждого из представленных материалов.



Техники и процедуры на видео

TECH предоставляет в распоряжение студентов доступ к новейшим методикам и достижениям в области образования и к передовым стоматологическим технологиям. Все с максимальной тщательностью, объяснено и подробно описано самими преподавателями для усовершенствования усвоения и понимания материалов. И самое главное, вы можете смотреть их столько раз, сколько захотите.



Интерактивные конспекты

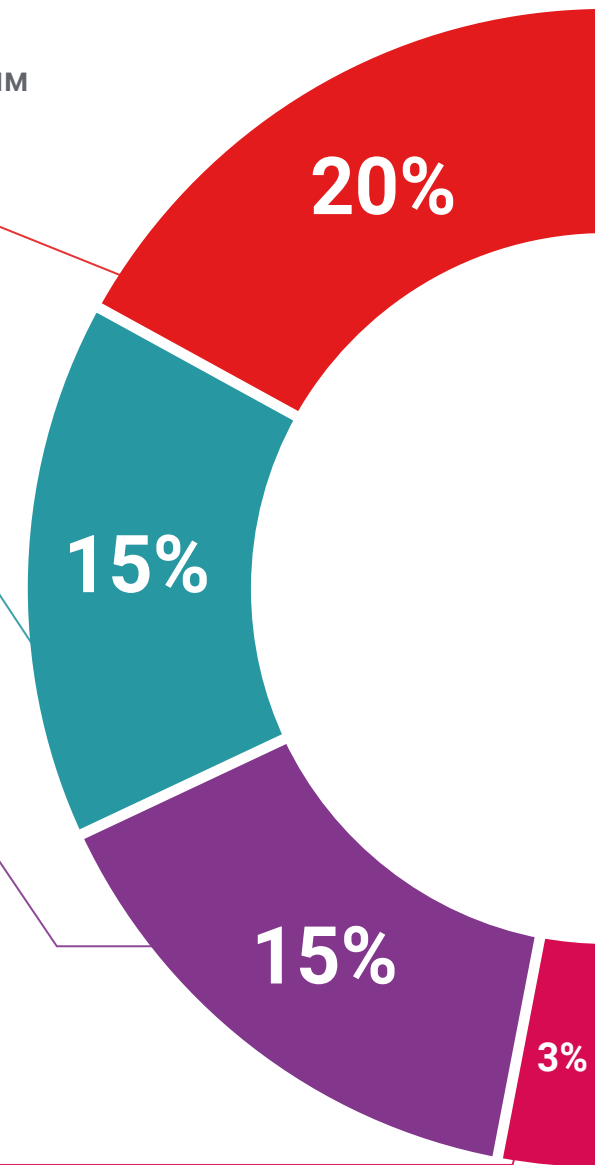
Мы представляем содержание в привлекательной и динамичной мультимедийной форме, которая включает аудио, видео, изображения, диаграммы и концептуальные карты для закрепления знаний.

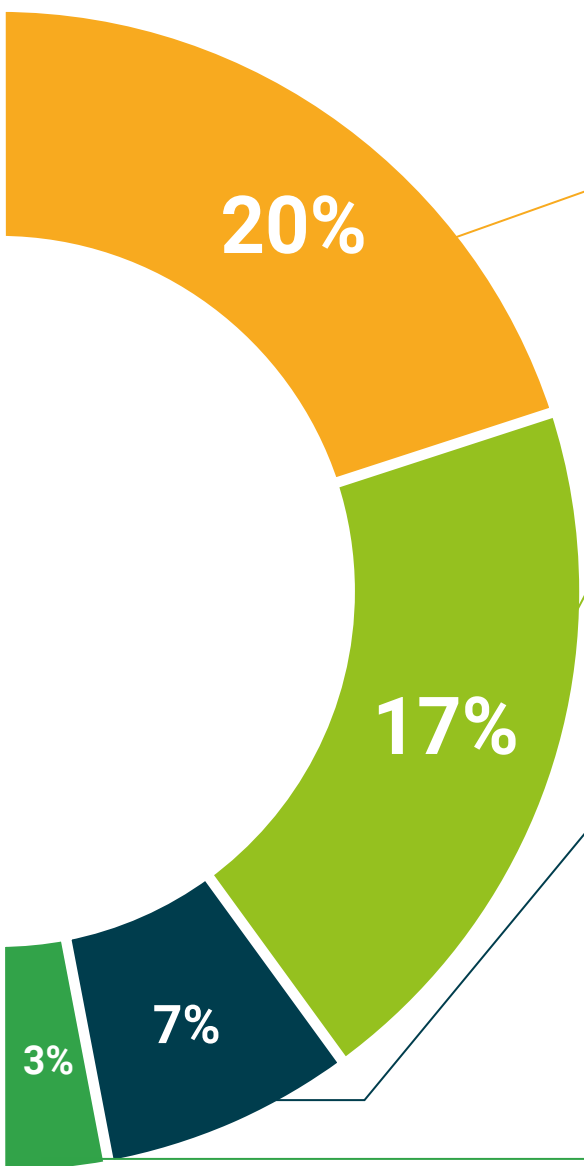
Эта уникальная обучающая система для представления мультимедийного содержания была отмечена компанией Майкрософт как "Европейская история успеха".



Дополнительная литература

Новейшие статьи, консенсусные документы и международные руководства включены в список литературы курса. В виртуальной библиотеке TECH студент будет иметь доступ ко всем материалам, необходимым для завершения обучения.





Анализ кейсов, разработанных и объясненных экспертами

Эффективное обучение обязательно должно быть контекстным. Поэтому мы представим вам реальные кейсы, в которых эксперт проведет вас от оказания первичного осмотра до разработки схемы лечения: понятный и прямой способ достичь наивысшей степени понимания материала.



Тестирование и повторное тестирование

На протяжении всей программы мы периодически оцениваем и переоцениваем ваши знания с помощью оценочных и самооценочных упражнений: так вы сможете убедиться, что достигаете поставленных целей.



Мастер-классы

Существуют научные данные о пользе экспертного наблюдения третьей стороны.

Так называемый метод обучения у эксперта укрепляет знания и память, а также формирует уверенность в наших будущих сложных решениях.



Краткие руководства к действию

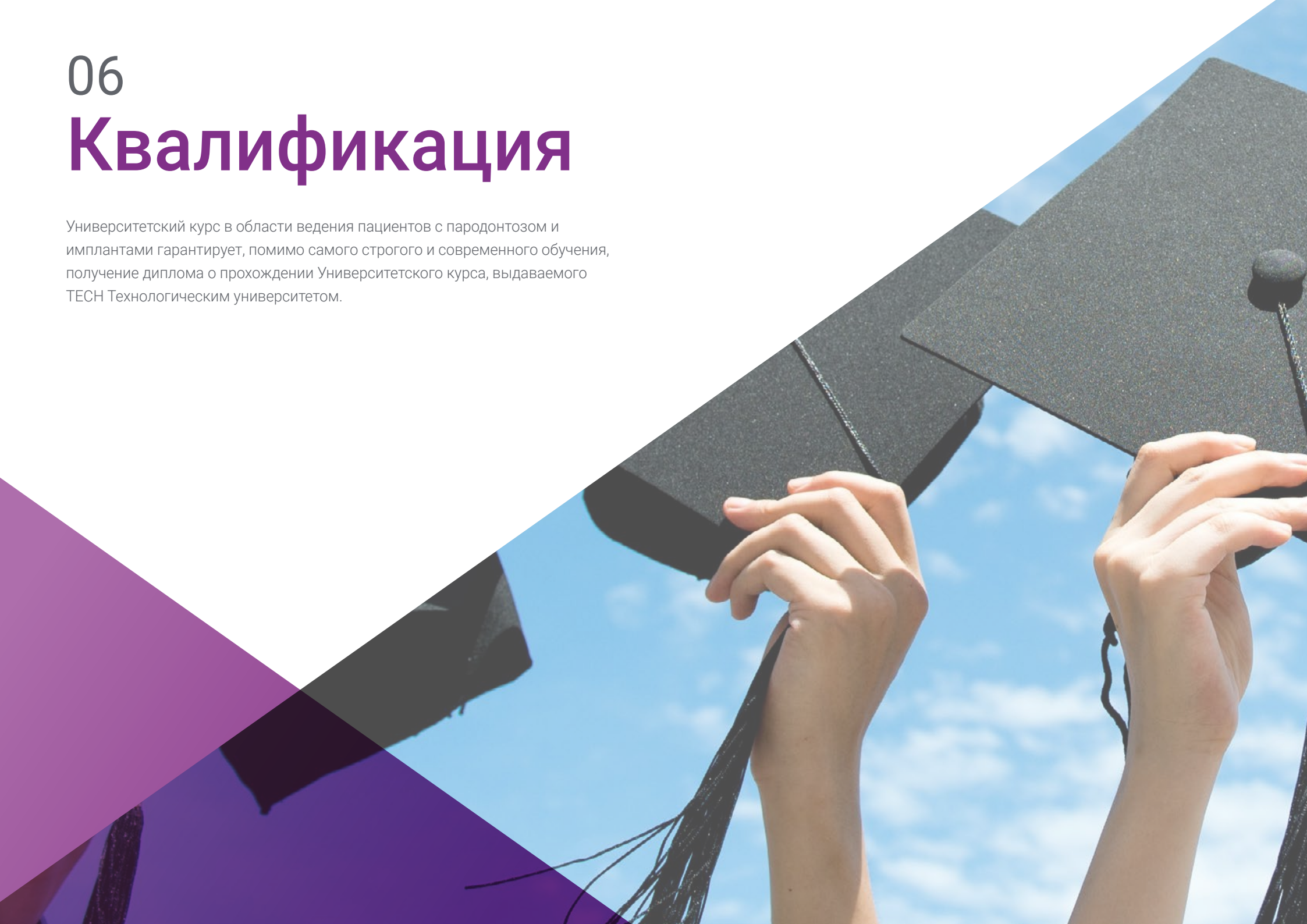
TECH предлагает наиболее актуальное содержание курса в виде рабочих листов или кратких руководств к действию. Обобщенный, практичный и эффективный способ помочь вам продвинуться в обучении.



06

Квалификация

Университетский курс в области ведения пациентов с пародонтозом и имплантатами гарантирует, помимо самого строгого и современного обучения, получение диплома о прохождении Университетского курса, выдаваемого ТЕСН Технологическим университетом.



“

Успешно пройдите эту программу и получите университетский диплом без хлопот, связанных с поездками и оформлением документов”

Данный **Университетский курс в области ведения пациентов с пародонтозом и имплантатами** содержит самую полную и современную научную программу на рынке.

После прохождения аттестации студент получит по почте* с подтверждением получения соответствующий диплом о прохождении **Университетского курса**, выданный **TECH Технологическим университетом**.

Диплом, выданный **TECH Технологическим университетом**, подтверждает квалификацию, полученную на Университетском курсе, и соответствует требованиям, обычно предъявляемым биржами труда, конкурсными экзаменами и комитетами по оценке карьеры.

Диплом: **Университетский курс в области ведения пациентов с пародонтозом и имплантатами**

Количество учебных часов: **225 часов**



*Гаагский апостиль. В случае, если студент потребует, чтобы на его диплом в бумажном формате был проставлен Гаагский апостиль, TECH EDUCATION предпримет необходимые шаги для его получения за дополнительную плату.

Будущее

Здоровье Доверие Люди

Образование Информация Тьюторы

Гарантия Аккредитация Преподавание

Институты Технология Обучение

Сообщество Обязательство

Персональное внимание Инновации

Знания Настоящее Качество

Веб обучение

Развитие Институты

Виртуальный класс Языки

tech технологический
университет

Университетский курс
Ведение пациентов с
пародонтозом и имплантами

- » Формат: онлайн
- » Продолжительность: 8 недель
- » Учебное заведение: ТЕСН Технологический университет
- » Режим обучения: 16ч./неделя
- » Расписание: по своему усмотрению
- » Экзамены: онлайн

Университетский курс

Ведение пациентов с пародонтозом и имплантами