

تدريب عملي طب الأسنان الرقمي



tech global
university

تدريب عملي
طب الأسنان الرقمي

الفهرس

01

المقدمة

صفحة 4

02

لماذا تدرس برنامج التدريب العملي هذا؟

صفحة 6

03

الأهداف

صفحة 8

04

المخطط التدريسي

صفحة 10

05

أين يمكنني القيام بهذا التدريب العملي؟

صفحة 12

06

الشروط العامة

صفحة 16

07

المؤهل العلمي

صفحة 18

المقدمة

لقد أحدثت التطورات التكنولوجية الكبيرة تحولاً في الإجراءات التشخيصية والعلاجية التي طورها أطباء الأسنان. قد أدى هذا التغيير في غضون سنوات قليلة فقط إلى قيام الأخصائيين بدمج أحدث التطورات في الجراحة الموجهة، وفي البرمجيات المستخدمة في عمليات التجميل أو المسح داخل الفم أو إعادة تأهيل الفم في ممارساتهم. لهذا السبب، قامت TECH بتصميم هذا البرنامج الذي يتميز بتزويد الخبير بتحديث كامل من خلال إقامة عملية لمدة 3 أسابيع في مركز رائد لتطبيق أحدث المعدات المتطورة فيه وتدريبه من قبل محترفين حقيقيين في هذا المجال من طب الأسنان الرقمي.

من المسح الشامل، والتصنيع بمساعدة الحاسوب (CAD/CAM)، والتصوير الإشعاعي إلى المراحل



اقض إقامتك في مركز سريري يحتل الصدارة في استخدام أحدث التقنيات الرقمية في مجال طب الأسنان"

الأولى من تطوير الروبوتات المطبقة في طب الأسنان قد غيرت تمامًا العديد من عمليات التشخيص والتقييم والعلاج المطبقة على الأمراض المختلفة. علاوة على ذلك، أدى تكامل هذه التطورات إلى جعل العلاج أكثر دقة وإضفاء الطابع الفردي وتحسين صحة فم وأسنان المريض.

في ظل هذا السيناريو، هناك بلا شك حاجة ماسة إلى المتخصصين لمواكبة آخر المستجدات. لهذا السبب، أنشأت TECH هذا التدريب العملي الذي يركز كل جهوده على إظهار طب الأسنان الرقمي الحالي بطريقة مباشرة وقريبة أكثر بكثير.

للقيام بذلك، سيقضي الأخصائي 3 أسابيع في مركز طب أسنان على أعلى مستوى، حيث أحدث التقنيات المتطورة والأدلة العلمية وصحة المريض، هي السمات المميزة لها. هذا هو المكان المثالي لتحديث أكثر فاعلية للتقنيات الرقمية المستخدمة في إعداد وتخطيط الإجراءات التشخيصية، بالإضافة إلى البرامج المستخدمة. فرصة للحصول على تحديث بين يد خبراء حقيقيين.

قم بدمج أحدث التطورات في طب الأسنان الرقمي
في ممارستك اليومية بفضل TECH"



لماذا تدرس برنامج التدريب العملي هذا؟

1. التحديث من خلال أحدث التقنيات المتاحة

التكنولوجيا تحدد المسار في الإجراءات التشخيصية والعلاجية في طب الأسنان. لهذا السبب، يفقد هذا التدريب العملي الأخصائي إلى إجراء تحديث كامل على أحدث المعدات والتقنيات والبرامج الرقمية المطبقة في هذا القطاع. بهذه الطريقة، سيتمكن الخريج من الدخول إلى بيئة سريرية من الدرجة الأولى تتيح له الاقتراب من أكثر التطورات ذات الصلة في هذا المجال.

2. التعمق من خلال خبرة أفضل المتخصصين

في هذه الرحلة العملية، لن يكون المحترف بمفرده، حيث سيتم الإشراف عليه ومرافقته من قبل كبار المتخصصين الذين هم على دراية بطب الأسنان الرقمي وتطبيقه في سياقات سريرية مختلفة. بهذه الطريقة، تقدم TECH تجربة عملية فريدة من نوعها من شأنها أن تقود طبيب الأسنان إلى تعزيز مهاراتهم من خلال الانخراط في الرعاية المباشرة للمرضى من خلال أحدث التقنيات. سيمكنك ذلك من دمج أحدث التطورات في ممارستك اليومية.

3. الانغماس في بيئات سريرية من الدرجة الأولى

لكي تكون عملية التحديث هذه فعالة، قامت TECH بإجراء عملية اختيار دقيقة لكل مركز من المراكز التي سيتمكن المحترفون من تطوير إقامته العملية فيها. هذا هو ضمان الوصول إلى بيئة سريرية توفر استجابة حقيقية لاحتياجاتك للتحديث من قبل متخصصين يتمتعون بسجل حافل في استخدام أبرز التطورات التكنولوجية في هذا المجال.

إن التطورات التكنولوجية هي التي تحدد وتيرة التقدم في جميع القطاعات تقريبًا. لهذا السبب، من المهم للغاية بالنسبة لأطباء الأسنان أن يكونوا على دراية بدمج هذه التطورات في ممارساتهم. لذلك، أطلقت TECH هذا التدريب العملي الذي يركز على إتقان الكفاءات الخاصة بالأخصائيين وزيادة مهاراتهم حتى يتمكنوا من إدراج أحدث ما توصل إليه طب الأسنان الرقمي في عملهم اليومي. عملية يمكن تنفيذها في فترة زمنية قصيرة ومع أفضل الخبراء في هذا المجال. بهذه الطريقة، تُحدث هذه المؤسسة الأكاديمية ثورة في الأسلوب التربوي وتركز على الاستجابة للاحتياجات الحقيقية للمهنيين لتحديث معارفهم.



ادخل إلى بيئات سريرية حقيقية وزد من كفاءاتك في طب الأسنان الرقمي بفضل هذا التدريب العملي"

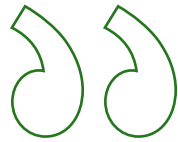
4. وفع كل ما تم اكنسابه فف الممارسة الفوفمة منذ اللحظة الالولى

طوّرت هذه المؤسسة الأكادفمفة مقترًا تربوًا فبباعد عن الإطار النظرف لبقرب المهنف مبالرًة من الالالاف العملف. من هذا المنطلق، تسعى TECH إلى الابتكار من خلال توفير اسابفة حقففة لعملفة الالالاف أطباء الأسنان الالالاف فحناجون إلى أن فكونوا على درابفة باسأالام الأالالاف الرقفمة المسأالامفة فف الكشف عن الأمراض وإالالاف الالالاف الالالاف. علاوة على ذلك، تم وفع كل هذا فف الممارسة المهنففة فف 3 أسابيع فقط.

5. توسفع حدود المعرفة

بفضل هذا الالالاف العملف، لن الالالاف للأخصائف الفرصة لزابفة ممارسته من خلال عبالالاف طب الأسنان المرموقة فحسب، بل سفففح له ذلك أفضًا توسفع مجال عمله فف أماكن رعافة صفة أخرى من الالالاف الأولى وفف مواقع جغرافية مألللفة. فرصة ممالازة تقربك أكثر من هذه المؤسسة الجامعفة الالالاف الالالاف فلسفها على تزوف جمع المهنففن ببرامج عالية الجودة.

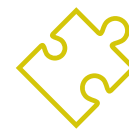
سففكون لالالاف انغماس عملف كامل
فف المركز الالالاف الالالاف بنفسك"



الأهداف

يهدف هذا البرنامج إلى تزويد طبيب الأسنان برؤية أكثر مباشرة وعملية للتقنيات المستخدمة في طب الأسنان الرقمي، والتخطيط لزراعات الأسنان الموجهة بالكمبيوتر، بالإضافة إلى مهارات الرعاية السريرية في مكان سريري ملتزم بإدماج أحدث التطورات التكنولوجية في هذا القطاع. بلا شك، هو تحديث كامل لا يمكن أن تقدمه سوى TECH، أكبر جامعة رقمية في العالم.

الأهداف العامة



- إتقان أحدث التقنيات والمسلمات العلمية الحديثة وتطبيق التقنيات في طب الأسنان الرقمي
- دمج الأساليب المستخدمة في الرقمنة في العمل اليومي وأهميتها في الجانب السريري
- تعزيز مهارات التحليل الرقمي ومدى ملاءمة العلاج بناءً على نتائج هذا التفسير



وبفضل هذا البرنامج، سوف تكون على دراية بالتقنيات والبروتوكولات الخاصة بإجراء التشخيص باستخدام التكنولوجيا الرقمية"

الأهداف المحددة



- ♦ فحص تشغيل المعدات والبرمجيات المتخصصة في الرقمنة، مثل الماسحات الضوئية ثلاثية الأبعاد 3D، والكاميرات الرقمية، وبرمجيات CAD/CAM، وغيرها
- ♦ استخدام البيانات الرقمية التي يتم الحصول عليها من المعدات الرقمية لاتخاذ القرارات السريرية
- ♦ التواصل بفعالية مع المريض والفريق متعدد التخصصات بشأن نتائج تحليل وتصوير الرأس
- ♦ تطوير المهارات في تحرير ومعالجة العناصر الرسومية مثل الصور والأشكال والخطوط
- ♦ استخدام نتائج التحليل الرقمي لإنشاء مصفقات مخصصة وأجهزة تقويم أسنان أخرى غير مرئية
- ♦ استخدام الأدوات الرقمية للتخطيط التجميلي، مثل التصوير الرقمي والمسح الضوئي داخل الفم وبرامج التصميم
- ♦ إجراء التخطيط الناجح للجراحة الموجهة
- ♦ تصميم الأدلة الجراحية واللبية باستخدام الأدوات الرقمية

ستعمل في سيناريوهات واقعية مع المرضى الذين يحتاجون إلى أكثر الإجراءات تقدماً في طب الأسنان الرقمي"



المخطط التدريسي

يتكون هذا البرنامج من تدريب عملي لمدة 3 أسابيع في مركز سريري مرموق، في مجال طب الأسنان الرقمي. في هذه البيئة بالتحديد، سيحصل الخريج على تحديث كامل على يد خبراء حقيقيين في هذا المجال. هكذا، من الاثنين إلى الجمعة، على مدار 8 ساعات يوميًا، سيتمكن الأخصائي من الحضور والمشاركة في الإجراءات التقنية الأكثر تقدمًا في تقييم وتشخيص وتدخّل المرضى الذين يعانون من أمراض الفم المختلفة.

في هذا المقترح التدريبي، ذو الطبيعة العملية تمامًا، تهدف الأنشطة إلى تطوير وإتقان المهارات اللازمة لتوفير الرعاية الصحية في المجالات والظروف التي تتطلب مستوى عالٍ من التدريب، والتي تكون موجهة نحو تدريب محدد للتمرين في النشاط، في بيئة آمنة للمريض وأداء مهني عالي.

فرصة لمواكبة أقوى الابتكارات في مجال طب الأسنان، والتي تمثل حاضر ومستقبل هذا المجال. كل هذا، بفضل الطريقة الجديدة لفهم ودمج عمليات تطوير الكفاءة التي تقترحها هذه المؤسسة الأكاديمية. سيناريو مثالي، حيث تصبح عيادة الأسنان خلال هذه الفترة الزمنية تجربة كاملة للتحديث العملي.

سيتم تنفيذ التدريس العملي بمرافقة وتوجيه المعلمين وزملاء التدريب الآخرين الذين يسهلون العمل الجماعي والتكامل متعدد التخصصات ككفاءات مستعرضة للممارسة الطبية (تعلم أن تكون وتعلم الارتباط بالآخرين).

ستشكل الإجراءات الموضحة أدناه أساس التدريب، وسيخضع تنفيذها لتوافر المركز ونشاطه الاعتيادي وعبء العمل الخاص به، وستكون الأنشطة المقترحة على النحو التالي



تدرب في مؤسسة يمكننا أن تقدم لك كل هذه
الإمكانيات، من خلال برنامج أكاديمي مبتكر وفريق
قادر على تطويرك على أكمل وجه"

النشاط العملي	الوحدة
المشاركة في إجراءات تخطيط زراعة الأسنان ووضعها باستخدام برامج متخصصة وتقنية المسح الضوئي	تقنيات تخطيط الجراحة الموجهة
التعاون في تخطيط الحالات السريرية	
تقييم الصور الشعاعية وعمليات المسح داخل الفم والنماذج الرقمية لتصميم موضع دقيق لزراعة الأسنان	
المساعدة في العمليات الجراحية الموجهة	التخطيط الإرشادي الليبي واللتوي
التعاون في الوضع الافتراضي لأدلة علاج الأسنان باستخدام برامج التصميم ثلاثية الأبعاد	
المساعدة في تقييم دقة وفعالية التدفق الرقمي لوضع الأدلة الليبية	
الانضمام إلى إنتاج أدلة اللثة باستخدام برامج التخطيط الرقمي	تطبيق تقنيات تثبيت أدلة اللثة لضمان الدقة في الجراحة
تطبيق تقنيات تثبيت أدلة اللثة باستخدام برامج التخطيط الرقمي	
المشاركة في تحليل الصور الإشعاعية والمسح داخل الفم والنماذج الرقمية	
استخدام برنامج لإجراء قياسات دقيقة وتصميم ترميمات الأسنان ومحاكاة نتائج العلاج	تطبيق تقنيات تثبيت أدلة اللثة لضمان الدقة في الجراحة
استخدام برنامج لتتبع حالات مرضك بشكل مفضل	
تسجيل المعلومات ذات الصلة مثل الصور داخل الفم والصور الإشعاعية الرقمية وبيانات العلاج السابقة	
استخدام برامج المحاكاة والتخطيط لتدخلات إطباق الأسنان	التقنيات التكنولوجية لتشخيص اضطرابات إطباق الأسنان
استخدام المفاصل الافتراضية لطب الأسنان الرقمي	
التعاون في التقنيات الأكثر تقدماً لتقييم إطباق الأسنان	
استكشاف برامج المحاكاة والتخطيط المستخدمة في طب الأسنان الرقمي ومواكبتها لتشخيص اضطرابات إطباق الأسنان	





05

أين يمكنني القيام بهذا التدريب العملي؟

من أجل تسهيل تجربة فريدة من نوعها للتدريب، توفر هذه المؤسسة الأكاديمية للمهنيين مراكز سريرية على أحدث طراز، يعمل بها أطباء أسنان على مستوى عالٍ. بهذه الطريقة، سيحظى الخريج بفرصة العمل في مجال يدمج أحدث التطورات التكنولوجية ويحافظ على الالتزام الراسخ بتحديث إجراءاته العلاجية في مجال الرعاية السريرية والصحية.



احصل على تدريبك العملي في مركز
طب الأسنان السريري الذي يعد في
الطليعة في مجال طب الأسنان الرقمي



يمكن للطلاب أن يقوم بهذا التدريب في المراكز التالية:



طب الأسنان

Clínica Dental Martínez Valdebebas

المدينة مدريد
الدولة إسبانيا

العنوان: C/ Josefina Aldecoa 40, Bajo A, 28055, Madrid

مركز العناية بالفم والأسنان وتجميل الأسنان

التدريبات العملية ذات الصلة:
طب الأسنان الرقمي
- تقويم الأسنان وجراحة عظام الوجه والأسنان



طب الأسنان

Clínica Dental Martínez Sanchinarro

المدينة مدريد
الدولة إسبانيا

العنوان: C/ Vicente Blasco Ibáñez 19, portal H, bajo B, 28050, Madrid

مركز العناية بالفم والأسنان وتجميل الأسنان

التدريبات العملية ذات الصلة:
- زراعة الأسنان وجراحة الفم
- تقويم الأسنان وجراحة عظام الوجه والأسنان



طب الأسنان

Clínica Dental T4 Valdebebas

المدينة مدريد
الدولة إسبانيا

العنوان: C/ José Antonio Fernández Ordóñez 51, local 2, 28055, Madrid

مركز العناية بالفم والأسنان وتجميل الأسنان

التدريبات العملية ذات الصلة:
- زراعة الأسنان وجراحة الفم
- تقويم الأسنان وجراحة عظام الوجه والأسنان



طب الأسنان

Clínica Milenium Dental Dr. Esquerdo

المدينة مدريد
الدولة إسبانيا

العنوان: C/ Dr. Esquerdo 10, 28028, Madrid

مركز الرعاية السريعة لتعزيز صحة الفم والأسنان

التدريبات العملية ذات الصلة:
- زراعة الأسنان وجراحة الفم
- طب الأسنان الرقمي





طب الأسنان

DentalSalud

الدولة
إسبانيا

المدينة
مدريد

العنوان: Calle Francos Rodríguez,
48, 28039, Madrid

عيادة أسنان متخصصة في مجالات طب الأسنان المختلفة

التدريبات العملية ذات الصلة:
- إدارة عيادات طب الأسنان
- طب دواعم الأسنان والجراحة التثوية المخاطية



طب الأسنان

Estudio dental Dra. Katherine Durán

الدولة
إسبانيا

المدينة
مدريد

العنوان: Calle de Montesa, 24, 28006 Madrid

عيادة متخصصة في طب الأسنان التجميلي المتطور وزراعة الأسنان وتقويمها

التدريبات العملية ذات الصلة:
- طب تجميل شامل لأطباء الأسنان
- طب الأسنان التجميلي اللاصق



طب الأسنان

Clínica dental Origen (Torrelodones)

الدولة
إسبانيا

المدينة
مدريد

العنوان: Plaza del Caño, 3, 28250
Torrelodones, Madrid

Origen لطب الأسنان، متخصصون في طب الأسنان
والطب التجميلي

التدريبات العملية ذات الصلة:
طب الأسنان الرقمي
- طب أسنان الأطفال المحدث



طب الأسنان

Clínica dental Origen (Villaviciosa de Odón)

المدينة مدريد
الدولة إسبانيا

العنوان: Calle Cueva de la Mora, 7, 28670
Villaviciosa de Odón, Madrid

Origen لطب الأسنان، متخصصون في طب الأسنان
والطب التجميلي

التدريبات العملية ذات الصلة:
طب الأسنان الرقمي
- طب أسنان الأطفال المحدث



طب الأسنان

Ergodent

المدينة مدريد
الدولة إسبانيا

العنوان: Pl. de España, S/N, 28801
Ergodent, Madrid

عيادة متخصصة في طب الأسنان والجراحة وفحص الأسنان بالأشعة

التدريبات العملية ذات الصلة:
زراعة الأسنان وجراحة الفم
طب الأسنان الرقمي



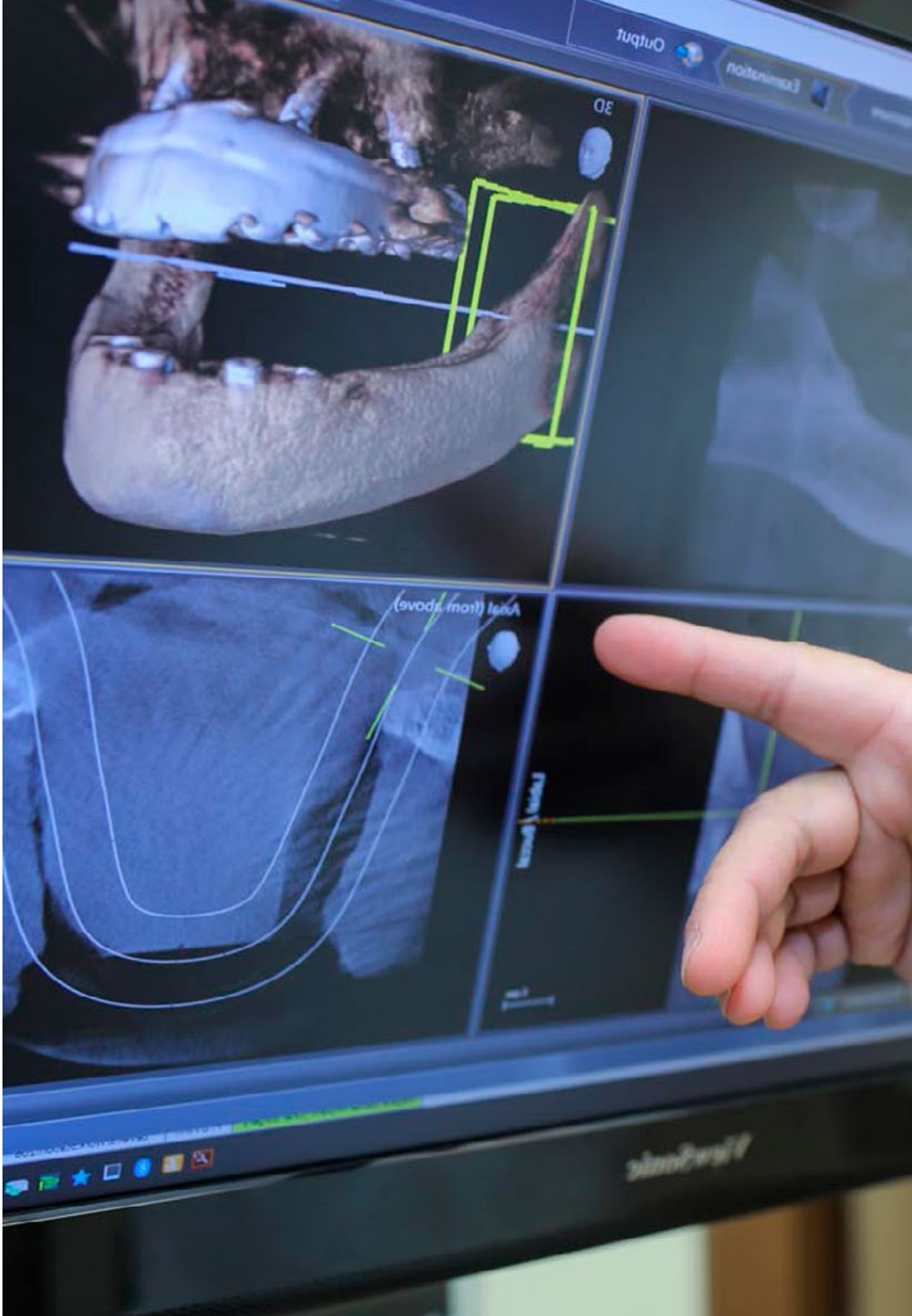
الشروط العامة

تأمين المسؤوليات المدنية

يتمثل الشاغل الرئيسي لهذه المؤسسة في ضمان سلامة كل من المتدربين والوكلاء المتعاونين الآخرين الضروريين في عمليات التدريب العملي في الشركة. من بين التدابير المخصصة لتحقيق ذلك، الاستجابة لأي حادث قد يحدث أثناء عملية التدريب والتعلم بأكملها.

للقيام بذلك، يتعهد هذا الكيان التعليمي بالتعاقد على تأمين المسؤولية المدنية الذي يغطي أي احتمال قد ينشأ أثناء تنفيذ الإقامة في مركز التدريب.

ستحظى سياسة المسؤولية المدنية للمتدربين بتغطية واسعة وسيتم الاشتراك فيها قبل بدء فترة التدريب العملي. بهذه الطريقة، لن يضطر المهني إلى القلق في حالة الاضطرار إلى مواجهة موقف غير متوقع وسيتم تغطيته حتى نهاية البرنامج العملي في المركز.



الشروط العامة للتدريب العملي

الشروط العامة لاتفاقية التدريب الداخلي للبرنامج ستكون على النحو التالي:

- 1. الإرشاد الأكاديمي:** أثناء التدريب العملي، سيتم تعيين مدرسين للطلاب يرافقونه طوال العملية الدراسية، وذلك للرد على أي استفسارات وحل أي قضايا قد تظهر للطلاب. من ناحية، سيكون هناك مدرس محترف ينتمي إلى مركز التدريب الذي يهدف إلى توجيه ودعم الطالب في جميع الأوقات. ومن ناحية أخرى، سيتم أيضًا تعيين مدرس أكاديمي تتمثل مهمته في التنسيق ومساعدة الطالب طوال العملية الدراسية وحل الشكوك وتسهيل كل ما قد يحتاج إليه. وبهذه الطريقة، سيرافق الطالب المدرس المحترف في جميع الأوقات وسيكون هو قادرًا على استشارة أي شكوك قد تظه، سواء ذات طبيعة عملية أو أكاديمية.
- 2. مدة الدراسة:** سيستمر برنامج التدريب هذا لمدة ثلاثة أسابيع متواصلة من التدريب العملي، موزعة على دوام 8 ساعات وخمسة أيام في الأسبوع. ستكون أيام الحضور والجدول المواعيد مسؤولية المركز، وإبلاغ المهني على النحو الواجب بشكل سابق للتدريب، في وقت مبكر بما فيه الكفاية ليخدم بذلك أغراض التنظيم للتدريب.
- 3. عدم الحضور:** في حال عدم الحضور في يوم بدء التدريب العملي يفقد الطالب حقه في ذلك دون إمكانية الاسترداد أو تغيير المواعيد. إن التغيب لأكثر من يومين عن الممارسات دون سبب طبي/أو مبرر، يعني استغناؤه عن التدريب وبالتالي إنهاؤها تلقائيًا. يجب إبلاغ المرشد الأكاديمي على النحو الواجب وعلى وجه السرعة عن أي مشكلة تظهر أثناء فترة الإقامة.
- 4. المؤهل العلمي:** سيحصل الطالب الذي يجتاز التدريب العملي على مؤهل يثبت الإقامة في المركز المعني.
- 5. علاقة العمل والانتماء لمكان العمل:** لن يشكل التدريب العملي علاقة عمل من أي نوع.
- 6. الدراسات السابقة:** قد تطلب بعض المراكز شهادة الدراسات السابقة لإجراء التدريب العملي في هذه الحالات سيكون من الضروري تقديمها إلى قسم التدريب في TECH حتى يمكن تأكيد تعيين المركز المختار للطلاب.
- 7. هذا البرنامج لا يشمل:** التدريب العملي أي عنصر غير مذكور في هذه الشروط. لذلك، لا يشمل ذلك الإقامة أو الانتقال إلى المدينة التي يتم فيها التدريب أو التأشيرات أو أي خدمة أخرى غير موصوفة. ومع ذلك، يجوز للطالب استشارة مرشده الأكاديمي في حالة وجود أي استفسار أو توصية بهذا الصدد. سيوفر له ذلك جميع المعلومات اللازمة لتسهيل الإجراءات.

المؤهل العلمي

سيتيح لك هذا البرنامج الحصول على مؤهل خاص في تدريب عملي في طب الأسنان الرقمي المعتمد من **TECH Global University**، أكبر جامعة رقمية في العالم.

TECH Global University هي جامعة أوروبية رسمية ومعترف بها علناً من قبل حكومة أندورا (**جريدة الدولة الرسمية**). تعد أندورا جزءاً من منطقة التعليم العالي الأوروبية منذ عام 2003. وتعتبر منطقة التعليم العالي الأوروبية مبادرة يدعمها الاتحاد الأوروبي وتهدف إلى تنظيم إطار التأهيل الدولي ومواءمة أنظمة التعليم العالي في الدول الأعضاء في هذه المنطقة. يعمل هذا المشروع على تعزيز القيم المشتركة وتطبيق الأدوات المشتركة وتقوية آليات ضمان الجودة لتعزيز التعاون والتنقل بين الطلاب والباحثين والأكاديميين.

هذا المؤهل الخاص بجامعة **TECH Global University** هو عبارة عن برنامج أوروبي للتأهيل المستمر والتحديث المهني الذي يضمن اكتساب الكفاءات في مجال المعرفة الخاصة به، مما يمنح قيمة منهجية عالية للطلاب الذي يجتاز البرنامج.

المؤهل العلمي: تدريب عملي في طب الأسنان الرقمي

الحضور: من الإثنين إلى الجمعة، نوبات عمل على مدار 8 ساعات متتالية

مدة الدراسة: 3 أسابيع

إجمالي عدد الاعتمادات: 4 نقطة دراسية (حسب نظام ECTS)



أ. _____، برقم الهوية _____ اجتاز بنجاح وحصل على المؤهل التالي
أكمل بنجاح وحصل على درجة

تدريب عملي في طب الأسنان الرقمي

هذه درجة علمية مدتها 120 ساعة، أي ما يعادل 4 ECTS، بتاريخ بدء الدراسة في تاريخ اليوم/الشهر/السنة، وتاريخ انتهائها في تاريخ اليوم/الشهر/السنة.

جامعة **TECH Global University** معترف بها رسمياً من قبل حكومة أندورا في 31 يناير 2024، وهي تنتمي إلى منطقة التعليم العالي الأوروبية (EHEA).

في أندورا لا فيلا، 28 فبراير 2024



د. Pedro Navarro Illana
رئيس الجامعة

يجب أن يكون هذا المؤهل الخاص مصحوباً دائماً بالمؤهل الجامعي التكميلي الصادر عن السلطات المختصة بالاعتماد المرافقة الملصقة في كل بلد
TECH AFWOR23S tech@tgc.com/certificates الكود الفريد الخاص بالجامعة

tech global
university

تدريب عملي
طب الأسنان الرقمي

تدريب عملي طب الأسنان الرقمي

