

تدريب عملي تركيبات الأسنان الاصطناعية





tech global
university

تدريب عملي
تركيبات الأسنان الاصطناعية

الفهرس

01

المقدمة

صفحة 4

02

لماذا تدرس برنامج التدريب العملي هذا؟

صفحة 6

03

الأهداف

صفحة 8

04

المخطط التدريسي

صفحة 10

05

أين يمكنني القيام بهذا التدريب العملي؟

صفحة 12

06

الشروط العامة

صفحة 18

07

المؤهل العلمي

صفحة 20

المقدمة

أتاح تطور التقنيات الجديدة في تصميم وتصنيع التركيبات السنية الاصطناعية لأخصائيي الأسنان دمج علاجات أكثر دقة مع نتائج أفضل لصحة فم المريض في ممارسته أو ممارستها. لهذا السبب، أصبح من الشائع على نحو متزايد أن تعمل المساحات السريرية والمختبرات السريرية باستخدام برامج ومواد وطباعة ثلاثية الأبعاد عالية الجودة. في ضوء هذا الواقع، أنشأت جامعة TECH هذا البرنامج العملي 100% لتزويد الأخصائي بتحديث كامل حول تحليل وتخطيط وزراعة قطع الأسنان، مع مراعاة أحدث التقنيات في هذا المجال. كل هذا، مع إقامة عملية لمدة 3 أسابيع في مركز سريري رائد في هذا القطاع وبتوجيه من فريق ممتاز من أطباء الأسنان المتميزين.

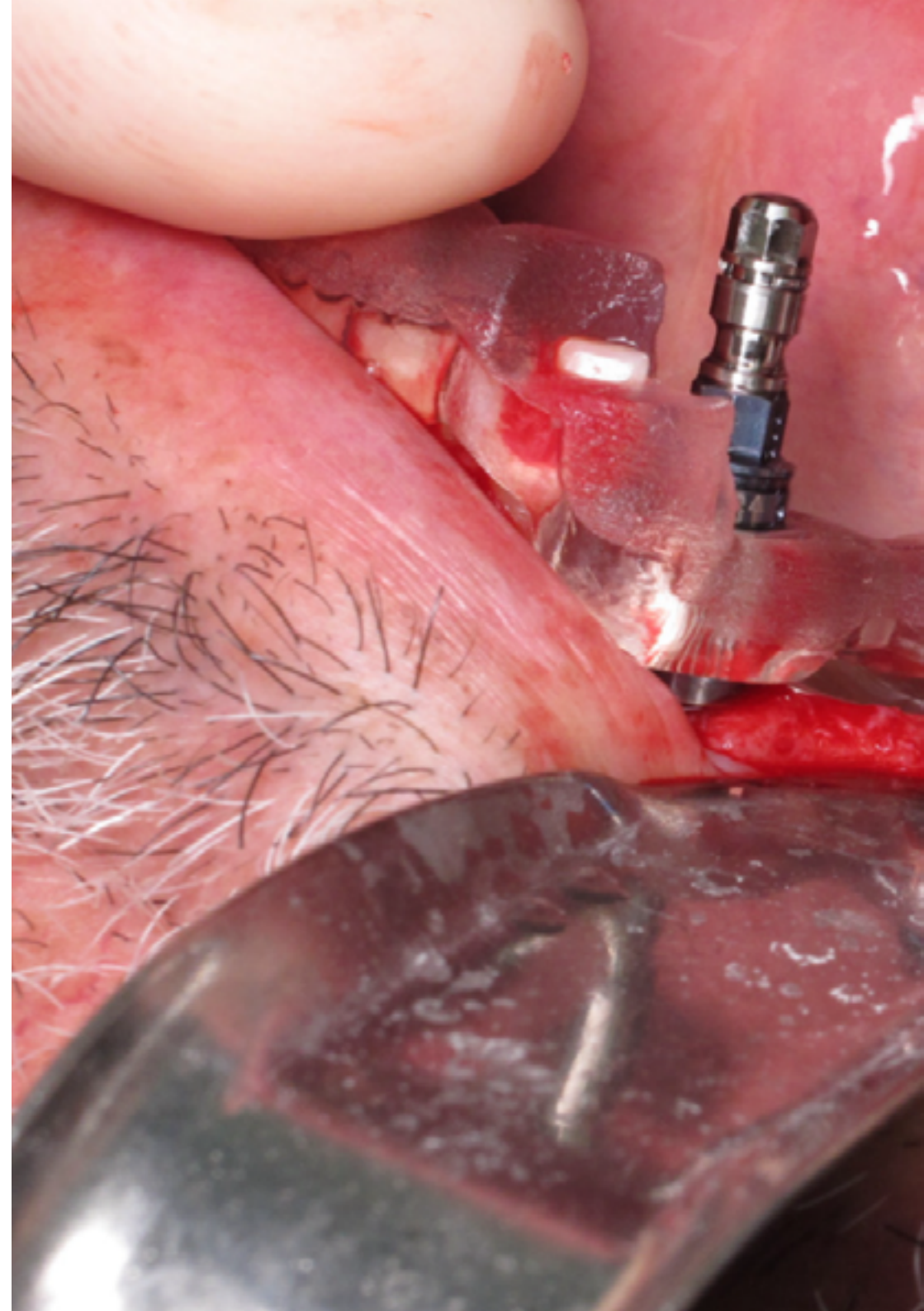


ادمج في ممارستك أحدث التقنيات
في مجال زراعة الأسنان الاصطناعية“

لقد أدى تحسين المواد المستخدمة في إنتاج قطع الأسنان أو تخطيط الإجراءات أو استخدام تقنية CAD/CAM إلى تغيير التقنيات المستخدمة في صناعة وزراعة الأطراف الاصطناعية للأسنان. هذا هو السيناريو الذي يدفع أطباء الأسنان إلى تعزيز مهاراتهم في هذا المجال وتحديث معرفتهم.

لهذا السبب، طورت جامعة TECH هذا التدريب العملي الذي يؤدي، منذ اللحظة الأولى، إلى الحصول على تحديث فعال في مركز سريري متطور يواكب أحدث التطورات في هذا المجال. هكذا، على مدار 150 ساعة، سيحظى الخريج أو الخريجة بفرصة استكمال تحديث كامل في هذا المجال بفضل إشراف خبير في طب الأسنان الذي سيرشده إلى أساليب العمل الأكثر ابتكارًا.

تعد هذه فرصة ممتازة لتحقيق حصص أعلى في هذا القطاع، والحصول على معرفة مباشرة بالتقنيات والاستراتيجيات المستخدمة للتعامل مع أبسط الحالات السريرية إلى تلك التي تعاني من مضاعفات مختلفة ناتجة عن التدخلات الجراحية. تجربة لا مثيل لها لا يمكن أن يقدمها لك سوى TECH، أكبر جامعة رقمية في العالم.



لماذا تدرس برنامج التدريب العملي هذا؟

1. التحديث من خلال أحدث التقنيات المتاحة

عززت الماسحات الضوئية داخل الفم وبرامج التصميم بمساعدة الحاسوب (CAD) وأنظمة الطحن أو الطباعة ثلاثية الأبعاد من جودة ودقة زراعة الأسنان الاصطناعية. من هذا المنطلق، سيأخذ هذا التدريب العملي المتخصص في رحلة عبر أحدث التقنيات المطبقة في هذا المجال في بيئة ملتزمة التزامًا راسخًا بدمج أبرز التطورات التقنية.

2. التعمق في أحدث المستجدات من خلال خبرة أفضل المتخصصين

سيوفر هذا الاقتراح الأكاديمي لطبيب الأسنان خبرة عملية من الدرجة الأولى، محاطاً منذ البداية بأفضل المتخصصين في مجال طب الأسنان. بهذه الطريقة، سيتمكن الخريج من ضمان الحصول على إقامة عملية، حيث سيتمكن من المشاركة مع مرضى حقيقيين في إجراءات تشخيصية وعلاجية مختلفة، مسترشداً في هذه العملية بأفضل الخبراء.

3. الانغماس في بيئات سريرية من الدرجة الأولى

يُجري TECH عملية اختيار صارمة للمراكز التي سيتمكن المهنيون من إجراء التدريب العملي فيها. نتيجةً لذلك، يضمن طبيب الأسنان الوصول إلى بيئة سريرية مرموقة ذات خبرة واسعة في مجال التعويضات السنية. بهذه الطريقة، سيكون قادرًا على دمج المنهجية الأكثر تطلبًا وصرامة وشمولاً في ممارسته لتقييم المرضى وتخطيط وتصميم وزراعة الأطراف الاصطناعية وفقاً لاحتياجاتهم الخاصة.

يتخطى هذا البرنامج الإطار النظري ويركز على تقديم تحديث أكاديمي كامل قائم على الممارسة العملية، دون إهمال التطورات العلمية والتقنية في مجال طب الأسنان. مع وضع هذه الفكرة في الاعتبار، صممت جامعة TECH مقترحًا يقود المهنيين لتحديث مهاراتهم وكفاءاتهم في مجال تركيبات الأسنان بشكل فعال. للقيام بذلك، سوف تنغمس في إقامة لمدة 150 ساعة تعليمية موزعة على 3 أسابيع في مركز سريري مرموق مفهوم تربوي يستجيب للاحتياجات الحقيقية لأطباء الأسنان في حرصهم على مواكبة آخر المستجدات في تخصصهم.



بفضل جامعة TECH ستدخل في بيئات سريرية حقيقية وأقصى قدر من الطلب للتعلم، بمساعدة أفضل المتخصصين، في أحدث التطورات في تركيبات الأسنان الاصطناعية“

4. وضع كل ما تم اكتسابه في الممارسة اليومية منذ اللحظة الاولى

يوجد في السوق الأكاديمية اليوم مجموعة كبيرة من البرامج التي تركز على توفير إطار نظري مع إهمال الممارسة الضرورية. لهذا السبب، تقتحم جامعة TECH هذا القطاع بمقترح يتعد عن هذه المنهجية ويركز فقط وحصريًا على الممارسة. سيمكن ذلك الخريج من زيادة مهاراته ويسمح له بالتعرف على أكثر الإجراءات تقدمًا في مجال التعويضات السنية الاصطناعية، والأفضل من ذلك كله هو تطبيقها في الممارسة المهنية في 3 أسابيع فقط.

5. توسيع حدود المعرفة

توفر جامعة TECH إمكانية إجراء هذا التدريب العملي في المراكز التي تستوفي المعايير المطلوبة التي وضعتها هذه المؤسسة الأكاديمية. بهذه الطريقة، سيتمكن طبيب الأسنان من الوصول إلى مساحة مكونة من فريق ممتاز من المهنيين ذوي الخبرة المتراكمة في المراكز السريرية الوطنية والدولية. هذا يمنح الخريجين إمكانية توسيع نطاق مهاراتهم في أفضل بيئات الرعاية الصحية.

ستنغمس بشكل عملي كلي
في المركز الذي تختاره بنفسك"



الأهداف

الهدف من هذا البرنامج هو تحقيق تحديث للمعرفة والمهارات في فترة زمنية قصيرة بطريقة عملية حصرياً، من خلال إقامة تسمح لك بالتعامل بأقصى قدر من الدقة السريرية مع التطورات في تركيبات الأسنان الاصطناعية. يتم تنفيذ كل هذا على أيدي متخصصين مشهورين في مركز طب الأسنان على أعلى مستوى من الجودة والابتكار. فرصة فريدة لا توفرها إلا TECH، أكبر جامعة رقمية في العالم.

الأهداف العامة



- ♦ إتقان أحدث التقنيات المستخدمة في تصميم وتصنيع الأطراف الصناعية للأسنان
- ♦ دمج أكثر الطرق والأساليب والتحليلات السريرية فعالية في مجال الأطراف الصناعية للأسنان في العمل اليومي
- ♦ فهم النهج المحدد والحالات الشائعة التي تحدث في هذه البيئة السريرية

الأهداف المحددة



- ♦ إتقان تقنيات طّبع الأسنان لتصنيع الأطراف الاصطناعية للأسنان، بما في ذلك طّبع الألبينات وطّبع السيليكون الإضافي
- ♦ القيام بتسجيلات العضة وتركيب النماذج في المفصليات، لتحقيق الإطباق الصحيح في التركيبات السنية الاصطناعية
- ♦ الاطلاع على المواد المختلفة المستخدمة في الأطراف الصناعية للأسنان، مثل السيراميك وراتنجات الأكرليك والمعادن وأنظمة الزركونيوم
- ♦ المشاركة في تصنيع الأطراف الاصطناعية المدعومة بالغرس، بما في ذلك وضع الدعامات وتصنيع الهياكل التعويضية المخصصة
- ♦ إجراء تحضير الأسنان للأطراف الاصطناعية الثابتة، باتباع مبادئ الحفاظ على بنية الأسنان وضمان الاحتفاظ الصحيح وقوة الطرف الاصطناعي
- ♦ تنفيذ تقنيات لتسجيل وتركيب الأسنان الاصطناعية، مما يضمن صحة الشكل الجمالي والوظيفة في التركيبات السنية الكاملة
- ♦ إجراء تعديلات وإصلاحات على أطقم الأسنان الموجودة، بما في ذلك إضافة الراتنج واستبدال المكونات وتلميع السطح
- ♦ تطوير المهارات في التعامل مع المعدات والتقنيات المستخدمة في الأطراف الصناعية للأسنان، مثل الماسحات الضوئية داخل الفم، وبرامج التصميم بمساعدة الحاسوب (CAD) وأنظمة الطحن أو الطباعة ثلاثية الأبعاد
- ♦ شرح الأنواع المختلفة من التركيبات السنية التعويضية المتاحة ومساعدتهم على اتخاذ قرارات مستنيرة بشأن علاجهم التعويضي



المخطط التدريسي

يتضمن التدريب العملي لهذا البرنامج في مجال تركيبات الأسنان الاصطناعية إقامة عملية مدتها 3 أسابيع، من الاثنين إلى الجمعة مع 8 ساعات متتالية لتحديث المعرفة العملية. عملية تسمح للخريج بالمشاركة في الرعاية السريرية لمرضى حقيقيين يحتاجون إلى أحدث الإجراءات وأكثرها فعالية لاستبدال قطع الأسنان. كل هذا بتوجيه من محترف على مستوى عالٍ من الخبرة في هذا المجال.

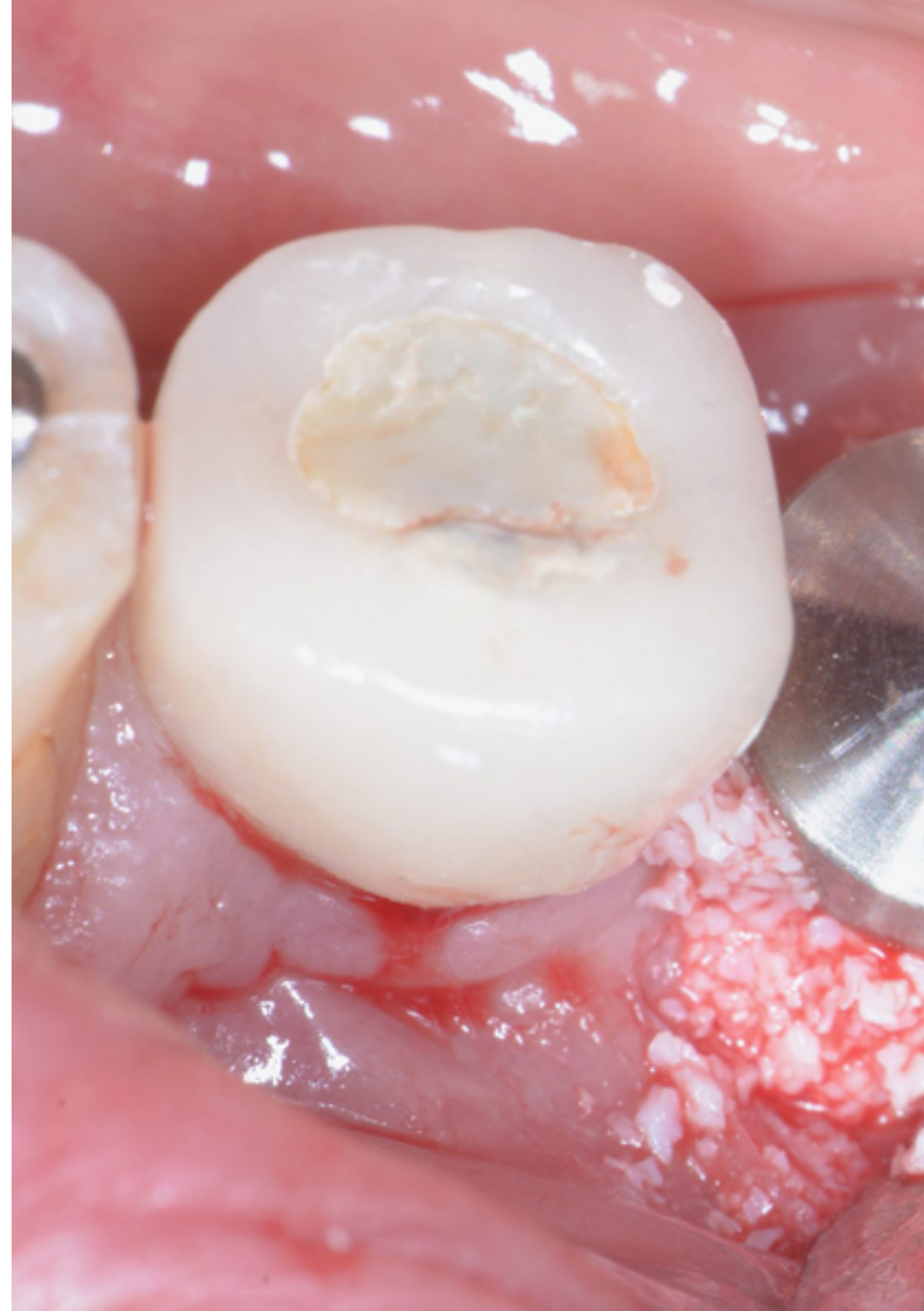
في هذا المقترح التدريبي، ذو الطبيعة العملية تمامًا، تهدف الأنشطة إلى تطوير وإتقان المهارات اللازمة لتوفير الرعاية الصحية في المجالات والظروف التي تتطلب مستوى عالٍ من التدريب، والتي تكون موجهة نحو تدريب محدد للتمرين من النشاط، في بيئة آمنة للمريض وأداء مهني عالي.

بالتالي، تقدم جامعة TECH طريقة جديدة لفهم العمليات الصحية ودمجها، ويحول المركز المرجعي إلى سيناريو تعليمي مثالي لهذه التجربة المبتكرة في تحسين المهارات المهنية. بلا شك، تدريب عملي فريد من نوعه يستجيب للاحتياجات الحقيقية لأطباء الأسنان.

سيتم تنفيذ التدريب العملي بمرافقة وتوجيه المعلمين وزملاء التدريب الآخرين الذين يسهلون العمل الجماعي والتكامل متعدد التخصصات ككفاءات مستعرضة للممارسة الطبية (تعلم أن تكون وتعلم الارتباط بالآخرين).

ستشكل الإجراءات الموضحة أدناه أساس التدريب، وسيخضع تنفيذها لتوافر المركز ونشاطه العادي وعبء العمل الخاص به، وستكون الأنشطة المقترحة على النحو التالي

نشاط عملي	الوحدة
تقييم انسداد المريض عن طريق الفحص السريري بما في ذلك ملائمة عضلات المضغ والمفصل الصدغي الفكي	تقنيات الإطباق
التعرف على التداخلات الإطباقية وتصحيحها من خلال تعديلات انتقائية للأسنان الطبيعية أو التركيبات السنية	
إجراء تعديلات إطباقية على التركيبات التعويضية الثابتة لتحقيق الإطباق السليم والمتوازن	
علاج اضطرابات الإطباق مثل صرير الأسنان واضطرابات المفصل الصدغي الفكي الصدغي وسوء الإطباق	
تشخيص حالات الفم، بما في ذلك الأسنان المفقودة أو التالفة	تخطيط وتصميم تركيبات الأسنان الاصطناعية
وضع خطة علاج مخصصة، مع الأخذ في الاعتبار خيارات التعويضات السنية الاصطناعية	
استخدام برنامج التصميم بمساعدة الكمبيوتر (CAD) لإنشاء نموذج رقمي للطرف الاصطناعي	
ضبط جماليات ووظائف الطرف الاصطناعي وفقاً لتفضيلات المريض واحتياجاته	
إجراء فحوصات سريرية وإشعاعية لتقييم صحة الأسنان وتحديد الحاجة إلى أطقم الأسنان	النهج المتبع في الحالات السريرية
شرح مزايا وقيود كل نوع من أنواع الأطراف الاصطناعية (القابلة للإزالة أو الثابتة أو المدعومة بزراعة الأسنان)	
التعاون مع فنيي مختبر الأسنان لتصنيع الأطراف الاصطناعية بدقة، سواء عن طريق الطحن أو الطباعة ثلاثية الأبعاد أو التقنيات التقليدية	
إرشاد المرضى بشأن العناية السليمة بأطقم الأسنان، بما في ذلك تقنيات نظافة الفم وتنظيف أطقم الأسنان الاصطناعية	
المساعدة في أخذ صور الأشعة السينية للأسنان أو الأشعة المقطعية لتقييم جودة وكمية العظام المتاحة وتحديد موقع البنى التشريحية المهمة	جراحة ما قبل الجراحة التعويضية
تحديد الحاجة إلى خلع الأسنان أو جراحة الأنسجة الرخوة أو تكبير العظام أو غيرها من الإجراءات السابقة للتركيبات التعويضية	
خلع الأسنان المتضررة أو التالفة بشكل متساوٍ باستخدام التقنيات المناسبة مثل رفع السديلة وقطع العظم وقطع الأسنان إذا لزم الأمر	
إجراء خياطة الجروح الجراحية وتقديم تعليمات ما بعد الجراحة للمريض	



أين يمكنني القيام بهذا التدريب العملي؟

في إطار التزامها بتقديم برنامج عالي الجودة في متناول أيدي المتخصصين في طب الأسنان، طورت جامعة طب الأسنان TECH مقترحاً أكاديمياً يجمع أفضل المراكز السريرية من مختلف المواقع الجغرافية. بالتالي سيحظى الخريجون بفرصة فريدة من نوعها لزيادة مجال عملهم في هذا القطاع ودمج الإجراءات التشخيصية والعلاجية الأكثر تقدماً في ممارستهم.

اذهب إلى مركز طب أسنان مرموق وقم
بتطبيق كل ما تعلمته خلال تدريبك العملي“





طب الأسنان

Centro Médico López & Muñoz

المدينة: مدريد
الدولة: إسبانيا

العنوان: C. San Leonardo, 6, 04800 Albox, Almería

مركز سريري يركز على تعزيز الصحة البدنية والفموية متعدد التخصصات.

التدريبات العملية ذات الصلة:
- طب تجميل شامل لأطباء الأسنان
- طب الأسنان التجميلي اللاصق



طب الأسنان

CT Medical

المدينة: مدريد
الدولة: إسبانيا

العنوان: C. Lonja de la Seda, 41, 28054 Madrid

مركز طبي يقدم تخصصات طبية متعددة التخصصات

التدريبات العملية ذات الصلة:
- الإدارة السريرية والإدارة الطبية والرعاية الصحية
- تمرير الأطفال



طب الأسنان

Centro Médico Dental Orense

المدينة: مدريد
الدولة: إسبانيا

العنوان: C. de Orense, 69, 28020 Madrid

مركز العناية بالفم للكبار والصغار والأطفال والشباب المرضى

التدريبات العملية ذات الصلة:
- زراعة الأسنان وجراحة الفم



طب الأسنان

DentalSalud

المدينة: مدريد
الدولة: إسبانيا

العنوان: Calle Francos Rodríguez, 48, 28039, Madrid

عيادة أسنان متخصصة في مجالات طب الأسنان المختلفة

التدريبات العملية ذات الصلة:
- إدارة وتوجيه عيادات طب الأسنان
- طب اللثة والجراحة اللثوية المخاطية



طب الأسنان

Dental Rojas

المدينة: مدريد
الدولة: إسبانيا

العنوان: Avenida Doctor García Tapia, 157, 28030 Moratalaz

Dental Rojas هي مساحة سريرية متخصصة في زراعة الأسنان وجراحة الفم وتجميل الأسنان وتقويم الأسنان.

التدريبات العملية ذات الصلة:
- زراعة الأسنان وجراحة الفم
- علاج جذور الأسنان والجراحة المجهرية الذرية



طب الأسنان

Estudio dental Dra. Katherine Durán

المدينة: مدريد
الدولة: إسبانيا

العنوان: Calle de Montesa, 24, 28006 Madrid

عيادة متخصصة في طب الأسنان التجميلي العالي وزراعة الأسنان وتقويم الأسنان.

التدريبات العملية ذات الصلة:
- طب تجميل شامل لأطباء الأسنان
- طب الأسنان التجميلي اللاصق



طب الأسنان

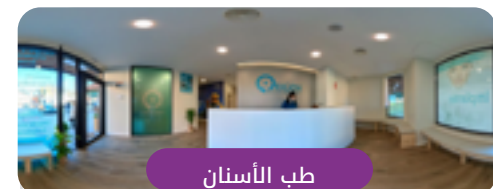
Clínica dental Origen (Torrelodones)

المدينة: مدريد
الدولة: إسبانيا

العنوان: Plaza del Caño, 3, 28250 Torrelodones, Madrid

في Origen Dental, يقدمون علاجات مبتكرة لنظافة الأسنان وعلاجات اللثة للحفاظ على صحة الأسنان واللثة ومنع مشاكل الأسنان.

التدريبات العملية ذات الصلة:
- علاج جذور الأسنان والجراحة المجهرية الذرية
- زراعة الأسنان وجراحة الفم



طب الأسنان

Clínica dental Origen (Villaviciosa de Odón)

المدينة: مدريد
الدولة: إسبانيا

العنوان: Calle Cueva de la Mora, 7, 28670 Villaviciosa de Odón, Madrid

في Origen Dental, يقدمون علاجات مبتكرة لنظافة الأسنان وعلاجات اللثة للحفاظ على صحة الأسنان واللثة ومنع مشاكل الأسنان.

التدريبات العملية ذات الصلة:
- علاج جذور الأسنان والجراحة المجهرية الذرية
- زراعة الأسنان وجراحة الفم



طب الأسنان

Ferreiroa & Ramos

الدولة إسبانيا
المدينة مدريد

العنوان: C. de Sangenjo, 16, 28034 Madrid

Ferreiroa & Ramos، المتخصصون في طب الأسنان التحفظي والأطراف الصناعية

التدريبات العملية ذات الصلة:
-أطراف الأسنان الاصطناعية
- طب الأسنان التجميلي اللاصق



طب الأسنان

Clínica Dental Pedroche Bustamante

الدولة إسبانيا
المدينة مدريد

العنوان: Calle Bustamante 45, 1ºG, 28045 Madrid

يُعدّ كلينيك ديتال بيدروش مركزاً رائداً في مجال الوقاية وصحة الأسنان المتكاملة.

التدريبات العملية ذات الصلة:
-أطراف الأسنان الاصطناعية
- إدارة وتوجيه عيادات طب الأسنان



طب الأسنان

Clínica Dental Pedroche Espalter

الدولة إسبانيا
المدينة مدريد

العنوان: Calle Espalter 8, 28014 Madrid

يُعدّ Clínica Dental بيدروش مركزاً رائداً في مجال الوقاية وصحة الأسنان المتكاملة.

التدريبات العملية ذات الصلة:
-أطراف الأسنان الاصطناعية
- إدارة وتوجيه عيادات طب الأسنان



طب الأسنان

Doctores Dental Plaza Castilla

الدولة إسبانيا
المدينة مدريد

العنوان: Juan Ramón Jiménez, 28, 28036 Madrid

عيادة أسنان متخصصة في زراعة الأسنان

التدريبات العملية ذات الصلة:
-أطراف الأسنان الاصطناعية
- تقويم الأسنان وجراحة تقويم الأسنان



طب الأسنان

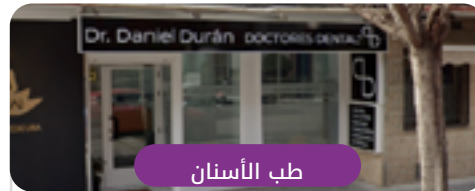
Doctores Dental Puerta Bonita

الدولة إسبانيا
المدينة مدريد

العنوان: Camino Viejo de Leganés, 181, 28025 Madrid

عيادة أسنان متخصصة في زراعة الأسنان

التدريبات العملية ذات الصلة:
-أطراف الأسنان الاصطناعية
- تقويم الأسنان وجراحة تقويم الأسنان



طب الأسنان

Doctores Dental San Fernando de Henares

الدولة إسبانيا
المدينة مدريد

العنوان: Eugenia de Montijo s/n, 28830 San Fernando de Henares, Madrid

عيادة أسنان متخصصة في زراعة الأسنان

التدريبات العملية ذات الصلة:
-أطراف الأسنان الاصطناعية
- تقويم الأسنان وجراحة تقويم الأسنان



طب الأسنان

Doctores Dental Torrejón de Ardoz

الدولة إسبانيا
المدينة مدريد

العنوان: Carretera de la base 15, 28850 Torrejón de Ardoz, Madrid

عيادة أسنان متخصصة في زراعة الأسنان

التدريبات العملية ذات الصلة:
-أطراف الأسنان الاصطناعية
- تقويم الأسنان وجراحة تقويم الأسنان



طب الأسنان

Doctores Dental Algete

الدولة إسبانيا
المدينة مدريد

العنوان: Calle San Roque, 16,
28110 Algete, Madrid

عيادة أسنان متخصصة في زراعة الأسنان

التدريبات العملية ذات الصلة:
- أطراف الأسنان الاصطناعية
- تقويم الأسنان وجراحة تقويم الأسنان



طب الأسنان

Doctores Dental Guadalajara Azuqueca

الدولة إسبانيا
المدينة جوادالالاخارا

العنوان: C. Cam. de la Barca, 15, 19200
Azuqueca de Henares, Guadalajara

عيادة أسنان متخصصة في زراعة الأسنان

التدريبات العملية ذات الصلة:
- أطراف الأسنان الاصطناعية
- تقويم الأسنان وجراحة تقويم الأسنان



طب الأسنان

Doctores Dental Santa Bárbara

الدولة إسبانيا
المدينة توليدو

العنوان: Avenida Santa Bárbara,
35, 45006 Toledo

عيادة أسنان متخصصة في زراعة الأسنان

التدريبات العملية ذات الصلة:
- أطراف الأسنان الاصطناعية
- تقويم الأسنان وجراحة تقويم الأسنان



طب الأسنان

Doctores Dental Talavera de la Reina

الدولة إسبانيا
المدينة توليدو

العنوان: Paseo Muelle, 41, 45600
Talavera de la Reina, Toledo

عيادة أسنان متخصصة في زراعة الأسنان

التدريبات العملية ذات الصلة:
- أطراف الأسنان الاصطناعية
- تقويم الأسنان وجراحة تقويم الأسنان



طب الأسنان

Doctores Dental Talavera Hospital

الدولة إسبانيا
المدينة توليدو

العنوان: Avda. Constitución, 18,
45600 Talavera de la Reina, Toledo

عيادة أسنان متخصصة في زراعة الأسنان

التدريبات العملية ذات الصلة:
- أطراف الأسنان الاصطناعية
- تقويم الأسنان وجراحة تقويم الأسنان



طب الأسنان

Ergodent

الدولة إسبانيا
المدينة مدريد

العنوان: Pl. de España, S/N, 28801
Ergodent, Madrid

عيادة متخصصة في طب الأسنان والجراحة وأشعة الأسنان.

التدريبات العملية ذات الصلة:
- زراعة الأسنان وجراحة الفم
- طب الأسنان الرقمي



طب الأسنان

Salud Dental Blanco Carabanchel Alto

الدولة
إسبانيا

المدينة
مدريد

العنوان: Calle del Sitio de el Escorial,
1, 28054 Madrid

في Salud Dental Blanco Carabanchel Alto, يضعون صحتك وسلامتك ورفاهيتك على رأس أولوياتهم

التدريبات العملية ذات الصلة:
- زراعة الأسنان وجراحة الفم
- MBA إدارة عيادات طب الأسنان



طب الأسنان

Salud Dental Blanco Carabanchel Bajo

الدولة
إسبانيا

المدينة
مدريد

العنوان: Calle de Antonio de Leyva,
6, 28019 Madrid

في Salud Dental Blanco Carabanchel Bajo, يضعون صحتك وسلامتك ورفاهيتك على رأس أولوياتهم.

التدريبات العملية ذات الصلة:
- زراعة الأسنان وجراحة الفم
- MBA إدارة عيادات طب الأسنان



طب الأسنان

Salud Dental Blanco Lucero

الدولة
إسبانيا

المدينة
مدريد

العنوان: Calle de Higueras, 49, 28011 Madrid
في Salud Dental Blanco Lucero, يضعون صحتك وسلامتك
ورفاهيتك على رأس أولوياتهم

التدريبات العملية ذات الصلة:
- زراعة الأسنان وجراحة الفم
- MBA إدارة عيادات طب الأسنان



طب الأسنان

Clínica Sada

الدولة
إسبانيا

المدينة
مدريد

العنوان: Calle de Velázquez, 55, 1º dcha.,
28001, Madrid

عيادة متخصصة في زراعة الأسنان وجراحة الفم في
مدريد

التدريبات العملية ذات الصلة:
- زراعة الأسنان وجراحة الفم
- أطراف الأسنان الاصطناعية



الشروط العامة

تأمين المسؤوليات المدنية

يتمثل الشاغل الرئيسي لهذه المؤسسة في ضمان سلامة كل من المتدربين والوكلاء المتعاونين الآخرين الضروريين في عمليات التدريب العملي في الشركة. من بين التدابير المخصصة لتحقيق ذلك، الاستجابة لأي حادث قد يحدث أثناء عملية التدريب والتعلم بأكملها.

للقيام بذلك، يتعهد هذا الكيان التعليمي بالتعاقد على تأمين المسؤولية المدنية الذي يغطي أي احتمال قد ينشأ أثناء تنفيذ الإقامة في مركز التدريب.

ستحظى سياسة المسؤولية المدنية للمتدربين بتغطية واسعة وسيتم الاشتراك فيها قبل بدء فترة التدريب العملي. بهذه الطريقة، لن يضطر المهني إلى القلق في حالة الاضرار إلى مواجهة موقف غير متوقع وسيتم تغطيته حتى نهاية البرنامج العملي في المركز.



الشروط العامة للتدريب العملي

الشروط العامة لاتفاقية التدريب الداخلي للبرنامج ستكون على النحو التالي:

- 1. الإرشاد الأكاديمي:** أثناء التدريب العملي، سيتم تعيين مدرسين للطالب يرافقونه طوال العملية الدراسية، وذلك للرد على أي استفسارات وحل أي قضايا قد تظهر للطالب. من ناحية، سيكون هناك مدرس محترف ينتمي إلى مركز التدريب الذي يهدف إلى توجيه ودعم الطالب في جميع الأوقات. ومن ناحية أخرى، سيتم أيضًا تعيين مدرس أكاديمي تتمثل مهمته في التنسيق ومساعدة الطالب طوال العملية الدراسية وحل الشكوك وتسهيل كل ما قد يحتاج إليه. وبهذه الطريقة، سيرافق الطالب المدرس المحترف في جميع الأوقات وسيكون هو قادرًا على استشارة أي شكوك قد تظه، سواء ذات طبيعة عملية أو أكاديمية.
 - 2. مدة الدراسة:** سيستمر برنامج التدريب هذا لمدة ثلاثة أسابيع متواصلة من التدريب العملي، موزعة على دوام 8 ساعات وخمسة أيام في الأسبوع. ستكون أيام الحضور والجدول المواعيد مسؤولية المركز، وإبلاغ المهني على النحو الواجب بشكل سابق للتدريب، في وقت مبكر بما فيه الكفاية ليخدم بذلك أغراض التنظيم للتدريب.
 - 3. عدم الحضور:** في حال عدم الحضور في يوم بدء التدريب العملي يفقد الطالب حقه في ذلك دون إمكانية الاسترداد أو تغيير المواعيد. التغيب لأكثر من يومين عن الممارسات دون سبب طبي/أو مبرر، يعني استغناءه عن التدريب وبالتالي إنهاؤها تلقائيًا. يجب إبلاغ المرشد الأكاديمي على النحو الواجب وعلى وجه السرعة عن أي مشكلة تظهر أثناء فترة الإقامة.
- 4. المؤهل العلمي:** سيحصل الطالب الذي يجتاز التدريب العملي على مؤهل يثبت الإقامة في المركز المعني.
 - 5. علاقة العمل والانتماء لمكان العمل:** لن يشكل التدريب العملي علاقة عمل من أي نوع.
 - 6. الدراسات السابقة:** قد تطلب بعض المراكز شهادة الدراسات السابقة لإجراء التدريب العملي في هذه الحالات سيكون من الضروري تقديمها إلى قسم التدريب في TECH حتى يمكن تأكيد تعيين المركز المختار للطالب.
 - 7. هذا البرنامج لا يشمل:** التدريب العملي أي عنصر غير مذكور في هذه الشروط. لذلك، لا يشمل ذلك الإقامة أو الانتقال إلى المدينة التي يتم فيها التدريب أو التأشيرات أو أي خدمة أخرى غير موصوفة.
- مع ذلك، يجوز للطالب استشارة مرشده الأكاديمي في حالة وجود أي استفسار أو توصية بهذا الصدد. سيوفر له ذلك جميع المعلومات اللازمة لتسهيل الإجراءات.

المؤهل العلمي

سيتيح لك هذا البرنامج الحصول على مؤهل خاص في تدريب عملي في تحديث في تركيبات الأسنان الاصطناعية المعتمد من **TECH Global University**، أكبر جامعة رقمية في العالم.

TECH Global University هي جامعة أوروبية رسميّة ومعترف بها علناً من قبل حكومة أندورا (**جريدة الدولة الرسمية**). تعد أندورا جزءاً من منطقة التعليم العالي الأوروبية منذ عام 2003. وتعتبر منطقة التعليم العالي الأوروبية مبادرة يدعمها الاتحاد الأوروبي وتهدف إلى تنظيم إطار التأهيل الدولي ومواءمة أنظمة التعليم العالي في الدول الأعضاء في هذه المنطقة. يعمل هذا المشروع على تعزيز القيم المشتركة وتطبيق الأدوات المشتركة وتقوية آليات ضمان الجودة لتعزيز التعاون والتنقل بين الطلاب والباحثين والأكاديميين.

هذا المؤهل الخاص بجامعة **TECH Global University** هو عبارة عن برنامج أوروبي للتأهيل المستمر والتحديث المهني الذي يضمن اكتساب الكفاءات في مجال المعرفة الخاصة به، مما يمنح قيمة منهجية عالية للطلاب الذي يجتاز البرنامج.

المؤهل العلمي: تدريب عملي في تركيبات الأسنان الاصطناعية

الحضور: من الإثنين إلى الجمعة، نوبات عمل على مدار 8 ساعات متتالية

مدة الدراسة: 3 أسابيع

إجمالي عدد الاعتمادات: 4 نقطة دراسية (حسب نظام ECTS)



tech global
university

تدريب عملي
تركيبات الأسنان الاصطناعية

تدريب عملي تركيبات الأسنان الاصطناعية

