

# ماجستير نصف حضوري إدارة وتوجيه عيادات طب الأسنان



الجامعة  
التكنولوجية  
**tech**

## ماجستير نصف حضوري إدارة وتوجيه عيادات طب الأسنان

طريقة الدراسة: نصف حضوري (أونلاين + الممارسة الإكلينيكية)

مدة الدراسة: 12 شهر

المؤهل العلمي: TECH الجامعة التكنولوجية

عدد الساعات الدراسية: 1620 ساعة

رابط الدخول إلى الموقع الإلكتروني: [www.techtute.com/ae/dentistry/hybrid-professional-master-degree/hybrid-professional-master-degree-dental-clinic-management-administration](http://www.techtute.com/ae/dentistry/hybrid-professional-master-degree/hybrid-professional-master-degree-dental-clinic-management-administration)

# الفهرس

04	الكفاءات	16 صفحة
03	الأهداف	12 صفحة
02	لماذا تدرس برنامج الماجستير النصف حضوري هذا؟	8 صفحة
01	المقدمة	4 صفحة
07	الممارسات الإكلينيكية	34 صفحة
06	المخطط التدريسي	28 صفحة
05	هيكل الإدارة وأعضاء هيئة تدريس الدورة التدريبية	20 صفحة
10	المؤهل العلمي	56 صفحة
09	المنهجية	48 صفحة
08	أين يمكنني القيام بالممارسات الإكلينيكية؟	40 صفحة

# المقدمة

هناك عدد متزايد من أخصائيي طب الأسنان الذين يرغبون في تحسين جودة إدارة المراكز لهذا التخصص، كونها منطقة تنافسية بشكل متزايد في السنوات الأخيرة. لتحقيق نجاح عيادة طب الأسنان، من الضروري أيضًا تحقيق التميز على مستوى الأعمال كمحترفين رفيعي المستوى، وبالتالي، فإن وجود برامج مثل هذه يصبح الدفعة التي يحتاجها الكثيرون لمسيرتهم المهنية. والحقيقة هي أنه من خلال هذا المؤهل العلمي، سيتمكن الأخصائي من وصف الوضع الحالي والاتجاهات المستقبلية لنماذج الإدارة وتوجيه الأعمال السريرية على المستويين الوطني والدولي ليتمكن من تحديد أهداف واستراتيجيات للتمايز والنجاح. كل هذا من خلال 1620 ساعة من الخبرة النظرية والعملية، تم تنفيذ هذا الأخير في مركز مرجعي سريري للبانوراما العالمية.



صمم حملات التسويق والاتصالات التي تهدف إلى أهداف محددة،  
والقدرة على قياس تأثيرها من خلال مقاييس سهلة التفسير"



يحتوي ماجستير نصف حضوري في إدارة عيادات طب الأسنان على البرنامج العلمي الأكثر اكتمالاً وتحديثاً في السوق، أبرز خصائصه هي:

- ♦ تطوير أكثر من 100 حالة قدمها خبراء في إدارة عيادات طب الأسنان
- ♦ محتوياتها البيانية والتخطيطية والعملية البارزة التي يتم تصورها بها، تجمع المعلومات العلمية والرعاية الصحية حول تلك التخصصات الطبية الأساسية للممارسة المهنية
- ♦ يحتوي على تمارين عملية لإجراء عملية التقييم الذاتي لتحسين التحديث
- ♦ نظام أكاديمي تفاعلي
- ♦ كل هذا سيتم استكماله بدروس نظرية وأسئلة للخبراء ومنتديات مناقشة حول الموضوعات المثيرة للجدل وأعمال التفكير الفردية
- ♦ توفر المحتوى من أي جهاز ثابت أو محمول متصل بالإنترنت
- ♦ بالإضافة إلى ذلك، ستكون قادراً على إجراء فترة تدريب سريري في واحد من أفضل المستشفيات

في البيئة السريرية الجديدة، حظيت إدارة عيادات الأسنان باهتمام خاص، حيث تطلبت من أطباء الأسنان الذين يمكنهم إدارة هذه المراكز بحكمة. وبهذه الطريقة، فإن تركيز الهيكل التنظيمي، الذي تهيم عليه شخصية المدير الذي يدير جميع المجالات التي تجعل هذه المنظمات تعمل، مثل مكتب الموارد البشرية، وقسم التسويق، والمحاسبة، من بين أمور أخرى، يكتسب قوة كبيرة. وبناء على ما سبق، فإن السيناريوهات الجديدة في هذا المجال من العمل تتطلب مهنيين مستعدين لمواجهة التحديات الجديدة واتخاذ القرارات ذات الصلة.

من خلال هذا البرنامج، سيكتسب المتخصصون القدرة على مواجهة تحديات عملهم من منظور تفاضلي في الإدارة والتوجيه، مما يمنحهم ميزة واضحة لتحقيق النجاح في إطار تنافسي للغاية لقطاع طب الأسنان. ومن أجل معالجة جميع المواضيع اللازمة لمديري مراكز طب الأسنان في المستقبل، قام متخصصو TECH بتأسيس المعلومات في وحدات التدريس التي يدرسها معلمون مؤهلون تأهيلاً عالياً. وهذا يضمن للطالب معرفة عالية المستوى تتكيف مع متطلبات المشهد المهني والعمل الحالي. برنامج عند تدريسه 100% عبر الإنترنت يمنح الطالب فرصة الدراسة دون إهمال باقي أنشطته اليومية. بهذه الطريقة، خلال البرنامج، ستمكن من التعرف على المصطلحات والمفاهيم المحددة في مجال إدارة الأعمال والتوجيه لتطبيقها الفعال في الأعمال السريرية لطب الأسنان. وسوف تتعمق أيضاً في اكتشاف وتحليل النقاط الرئيسية لحالات نموذج الأعمال الناجحة لعيادات طب الأسنان الرائدة في هذا القطاع، من أجل زيادة الحافز والإلهام والعقلية الإستراتيجية لمديري المستقبل.

بالإضافة إلى ذلك، بفضل طبيعتها متعددة التخصصات، وكأصل مهم وفرق عن الدرجات المماثلة الأخرى، تقدم TECH إقامة سريرية لمدة 120 ساعة في مركز مرجعي، حيث سيصبح الخريج جزءاً من فريق من أعلى مستوى. وبالتالي، ستمكن من العمل بنشاط وبطولة في الإدارة الفعالة للمركز، وتحديث ممارسته وتنفيذ استراتيجيات الإدارة الأكثر ابتكاراً. كل هذا بإشراف خبير في هذا المجال، حتى تتمكن من الاستفادة القصوى من التجربة.



ستصف اللغة والمفاهيم والأدوات ومنطق التسويق  
كنشاط تجاري رئيسي لنمو الأعمال السريرية وطب  
الأسنان وتحديد موقعها"



ستكتسب مهارات إدارية قائمة على القيادة لتسهيل التواصل الفعال مع الفريق.

فرصة جيدة للتعلم في المفاهيم الأساسية لإدارة الموارد البشرية لقيادة عمليات التوظيف بسرعة وفعالية.

فرصة فريدة للحاق بركب إسناد المهام وفقا لتعريف الأدوار، وبالتالي تعزيز مناخ عمل صحي ومتوازن ومنتج"

في هذا الاقتراح للحصول على الماجستير، ذا الطابع المهني والنهج النصف حضوري، يهدف البرنامج إلى تحديث مهنيي الإدارة في مراكز طب الأسنان الذين يعملون في مراكز مرموقة ويحتاجون إلى مستوى عال من المؤهلات. تستند المحتويات إلى أحدث الأدلة العلمية، وتوجه بطريقة تعليمية لدمج المعرفة النظرية في إدارة مركز طب الأسنان، والعناصر النظرية - ستسهل تحديث المعرفة وتسمح باتخاذ القرار في إدارة الحالات تحت الضغط.

بفضل محتواها متعدد الوسائط المصنوع من أحدث التقنيات التعليمية، فإنها ستسمح لمهنيي طب الأسنان بالتعلم السياقي والموقعي، أي بيئة محاكاة توفر تعلمًا غامرًا مبرمجًا للتدريب في المواقف الحقيقية. يركز تصميم هذا البرنامج على التعلم القائم على حل المشكلات، والذي يجب أن تحاول من خلاله حل المواقف المختلفة للممارسة المهنية التي تنشأ من خلاله. للقيام بذلك، سيحصل على مساعدة من نظام فيديو تفاعلي مبتكر من قبل خبراء مشهورين.

# لماذا تدرس برنامج الماجستير النصف حضوري هذا؟

تغير نموذج الأعمال الذي يدعم عيادة طب الأسنان بشكل كبير في السنوات الأخيرة وفقًا للاتجاهات الجديدة التي تم تنفيذها في السوق، لا سيما لصالح استخدام التقنيات الجديدة. لذلك، فإن الفكرة من وراء هذا الماجستير النصف حضوري هي على وجه التحديد إتاحة جميع المعلومات التي تسمح له بتحديث نفسه في كل هذا من خلال تجربة نظرية وعملية في بيئة مواتية له، كمركز سريري مرجعي في مجال طب الأسنان.





tech 09 | لماذا تدرس برنامج الماجستير النصف حضوري هذا؟



برنامج يركز على ركائز إدارة عيادات طب الأسنان من خلال 1620 ساعة من أفضل المحتويات النظرية والإضافية وإقامة عملية لا مثيل لها"

### 1. ترقية من أحدث التقنيات المتاحة

تتميز TECH، من بين جوانب أخرى، باستخدام أحدث التقنيات الأكاديمية، والتي يمكن للخريجين بفضلها التعمق في تحديث معرفتهم بطريقة ديناميكية وممتعة. لهذا السبب، فإنه يركز بشكل خاص على ضمان أن المراكز التي تشكل جزءا من الفترة العملية لديها أحدث المعدات السريرية، من أجل الاستمرار على طول خط الابتكار وإكمال الدورة بتجربة على أعلى مستوى.

### 2. التعمق في أحدث المستجدات من خلال خبرة أفضل المتخصصين

سيتم تعيين مدرس تدريب داخلي لكل خريج يصبح جزءا من الماجستير النصف حضوري هذا، والذي سيضمن أنه يمكنه تحقيق أقصى استفادة من التجربة الأكاديمية، خاصة فيما يتعلق بالقسم العملي. بفضل الخبرة الواسعة لهؤلاء الخبراء، سيكونون قادرين على توجيه الطالب بشكل فعال، مع التركيز بشكل خاص على تلك الجوانب التي يتعين عليهم العمل فيها بطريقة ملموسة لممارسة طب الأسنان على أعلى مستوى بناء على اتجاهات الأعمال الحالية.

### 3. الانغماس في بيئات المستشفيات من الدرجة الأولى

ستضمن الإقامة العملية لهذا البرنامج المدمج مشاركة الخريجين النشطة في أنشطة الإدارة والتوجيه المختلفة التي يتم تنفيذها في الشركة خلال 3 أسابيع. وبالتالي، سوف تكون قادرا على اللحاق بأفضل الاستراتيجيات لكل مجال، وكذلك إتقان مهاراتك القيادية من خلال وضع إرشادات العمل بناء على متطلبات السياق.



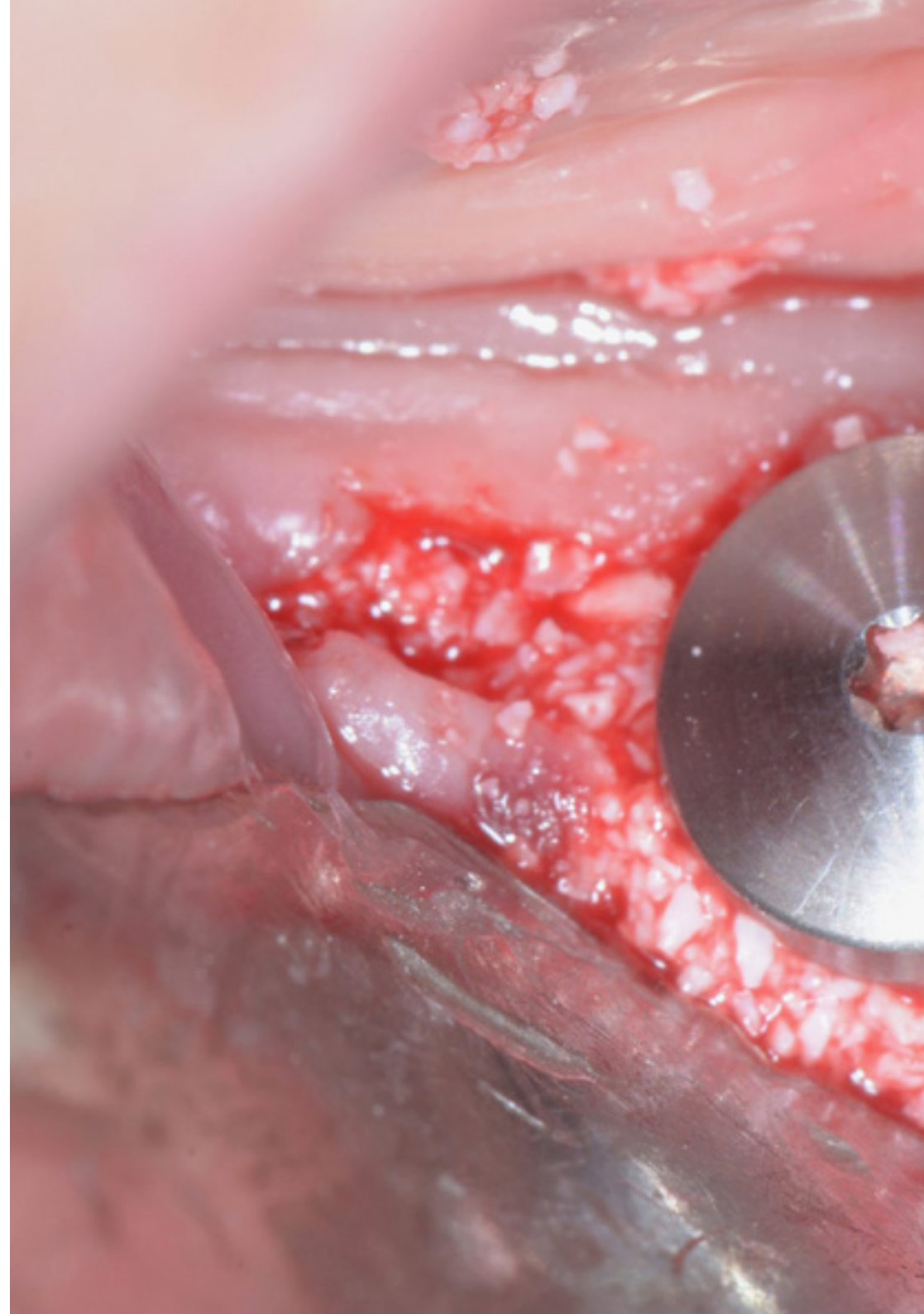
#### 4. الجمع بين أفضل نظرية والممارسة الأكثر تقدمًا

يجمع البرنامج بشكل مثالي بين 1500 ساعة من المحتوى النظري استنادًا إلى الإدارة والتوجيه الحالي الأكثر صرامة لعيادات طب الأسنان، مع ممارسة ديناميكية وشاملة في بيئة سريرية مرجعية. وبالتالي، يمكن للخريج إنشاء المعرفة ووضع المفاهيم في سياقها، مما يؤدي إلى ممارسة مهنية على أعلى مستوى خلال 12 شهرًا فقط من الخبرة الأكاديمية.

#### 5. توسيع حدود المعرفة

توفر TECH إمكانية إجراء إقامة عملية ليس فقط في المراكز الوطنية، ولكن أيضًا في المراكز الدولية. وبهذه الطريقة، سيتمكن المتخصص من توسيع حدوده ومواكبة أفضل المهنيين الذين يمارسون المهنة في مستشفيات من الدرجة الأولى وفي قارات مختلفة. فرصة فريدة لا يمكن أن توفرها سوى TECH، أكبر جامعة رقمية في العالم.

ستنغمس بشكل عملي كلي في المركز الذي  
تختاره بنفسك"





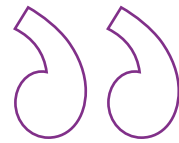
# الأهداف

إن التغيرات في اتجاهات السوق، بالإضافة إلى التقدم التكنولوجي الذي تم تنفيذه في النشاط التجاري بشكل عام، جعلت من الضروري تطوير برنامج يكون بمثابة دليل للأخصائيي طب الأسنان الذين يرغبون في تحديث استشاراتهم أو بدء مشاريعهم الخاصة. لذلك، فإن الهدف من هذا البرنامج هو تجميع المعلومات الأكثر ابتكارًا وفعالية، في تجربة أكاديمية ديناميكية وشاملة، تتيح لهم اللحاق بالركب بطريقة مضمونة وفي 12 شهرًا فقط.





سوف تقترب من تصميم عيادة الأسنان الخاصة بك من الصفر حتى  
افتتاحها من خلال المفاهيم الأكثر ابتكارًا لها"







## الهدف العام

- الهدف العام من الماجستير النصف حضوري في إدارة عيادات طب الأسنان هو تزويد الخريج بإمكانية استخدام الأدوات النظرية والمنهجية والتحليلية اللازمة لإدارة وإدارة أعمالهم السريرية على النحو الأمثل بشكل فعال في بيئة تنافسية للغاية. كل هذا من خلال الإدماج الفعال وإتقان مهارات الاستراتيجية والرؤية لتسهيل تحديد فرص الأعمال الجديدة من خلال تطبيق أكثر المبادئ التوجيهية فعالية للأعمال لتكييف الكيان مع اتجاهات السوق



يحتوي البرنامج على برنامج محدث من شأنه أن يولد شعورًا بالأمان عند أداء ممارسات الجودة في مركز طب الأسنان"



## الأهداف المحددة

### الوحدة 1. ركائز إدارة عيادات الأسنان

- وصف الوضع الحالي والاتجاهات المستقبلية لنماذج إدارة الأعمال وتوجيه عيادة طب الأسنان على الصعيدين الوطني والدولي لتكون قادراً على تحديد أهداف واستراتيجيات متميزة وناجحة
- التعرف على المصطلحات والمفاهيم المحددة في مجال الإدارة وتوجيه الأعمال لتطبيقها الفعال في الأعمال التجارية لطب الأسنان
- اكتشاف وتحليل النقاط الرئيسية للحالات الناجحة لنموذج العمل لعيادات الأسنان الرائدة في القطاع، من أجل زيادة الحافز والإلهام والعقلية الإستراتيجية لمدرء المستقبل

### الوحدة 2. تصميم عيادة الأسنان الخاصة بك

- تعلم كيفية تحديد ووصف عرض القيمة لأعمال عيادة الأسنان بشكل فعال، كأساس متين لتأسيس استراتيجية تسويق ومبيعات لاحقة
- التعرف على طريقة التحقق من صحة إنشاء وابتكار نماذج الأعمال الأكثر استخداماً في جميع قطاعات الأعمال، مع تطبيق عملي ومحدد في قطاع طب الأسنان السريري

### الوحدة 3. مقدمة في التسويق

- وصف اللغة والمفاهيم والأدوات ومنطق التسويق كنشاط تجاري رئيسي لنمو الأعمال السريرية وطب الأسنان وتحديد موقعها

### الوحدة 4. التسويق 2.0

- التعمق في أدوات الاتصال الرقمية الأساسية لإتقانها في عصر 2.0 هذا، لتقديم عرض القيمة لعيادة الأسنان لاستهداف المرضى من خلال القنوات الأكثر ملاءمة
- تصميم حملات التسويق والاتصالات التي تهدف إلى أهداف محددة، والقدرة على قياس تأثيرها من خلال مقاييس سهلة التفسير

### الوحدة 8. إدارة المشتريات والمخازن

- ♦ تطبيق الأدوات الأساسية وإجراءات العمل لإدارة الشراء وتخزين الموارد المثلّية، والتي يتم من خلالها تجنب تدفق الإنفاق غير المنتج
- ♦ تطوير مهارات التفاوض التي يمكن التعامل معها مع إدارة الموردين والعملاء وفريق العمل الذي يركز على النتائج يفوز

### الوحدة 9. التكاليف والموارد المالية المطبقة على عيادات الأسنان

- ♦ إتقان الأدوات الرئيسية في المجال المالي لتسهيل اتخاذ القرارات الرئيسية بناءً على البيانات الموضوعية
- ♦ اكتساب معرفة مهمة حول تحليل التكلفة لفهم الوضع الحالي لشركتك من حيث الربحية والقدرة على تحديد السيناريوهات المستقبلية

### الوحدة 10. أخلاق مهنة طب الأسنان

- ♦ شرح الواجبات الرئيسية والالتزامات الأخلاقية المرتبطة بتطوير أخصائيي الأسنان في بيئة الأعمال، مع التركيز بشكل أساسي على التعامل مع المريض

### الوحدة 5. قيمة رأس المال البشري

- ♦ اكتساب المهارات الإدارية القائمة على القيادة التي تسهل التواصل الفعال مع الفريق، وتفضل خلق بيئة عمل صحية تركز على الأهداف المشتركة والحصول على النتائج
- ♦ تعلم المفاهيم الأساسية لإدارة الموارد البشرية لقيادة عمليات التوظيف وحماية موهبة الفريق الذي يشكل عيادة الأسنان
- ♦ تعلم كيفية تعيين المهام وفقاً لتعريف الأدوار، وبالتالي تعزيز بيئة عمل صحية ومتوازنة ومنتجة

### الوحدة 6. إدارة الفرق

- ♦ تطوير طريقة فعالة لإدارة الفريق واتخاذ القرار وحل النزاعات بناءً على نموذج الذكاء العاطفي وتقنيات التدريب التنظيمي
- ♦ التفكير في خصائص القائد في المنظمات وتعزيز المهارات الإدارية للقيادة الناجحة من خلال تطبيق أحدث تقنيات التدريب والذكاء العاطفي

### الوحدة 7. الجودة وإدارة الوقت في عيادة الأسنان

- ♦ تصميم إجراءات العمل التي تركز على نموذج الإنتاجية والجودة لعيادة الأسنان، بناءً على فلسفة التحسين المستمر
- ♦ استخدام الأدوات الرقمية التي تسهل التخطيط الفعال وإدارة مهام عيادة الأسنان، مما يؤدي إلى توفير كبير في التكاليف على المدى القصير

# الكفاءات

بعد اجتياز التقييمات المدرجة في برنامج الماجستير النصف حضوري في إدارة عيادات طب الأسنان، سيكون المدير المستقبلي قد اكتسب المهارات المهنية اللازمة لتقديم خدمة عالية الجودة لعملائه وإدارة شركة ناجحة. والحقيقة هي أن TECH، بالشكل المتوخى في خطتها الدراسية، تضمن تحسين مهارات الطالب، من خلال تحديث شامل لمعرفتهم وتثبيتهم الفعال بفضل الممارسة اللاحقة في المركز السريري.



وجه حياتك المهنية نحو النجاح الذي يجب أن يتمتع به جميع مديري  
مراكز طب الأسنان لضمان التميز في عملهم"





## لكفاءات العامة

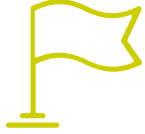
- ♦ إتقان وتفسير المعرفة التي تتيح للطالب الفرصة ليكون خلاقاً في تطوير نموذج الأعمال
- ♦ تطبيق التقنيات والاستراتيجيات والقدرة على حل المشكلات في بيئات جديدة أو غير معروفة ضمن سياقات متعددة التخصصات تتعلق بقطاع طب الأسنان السريري
- ♦ إجراء التحليل والتركيب وبالتالي تحسين مهارات اتخاذ القرار لديهم في مجال إدارة الأعمال
- ♦ نقل النتائج الخاصة بك بوضوح ودون لبس

ستجمع بين النظرية والممارسة المهنية من خلال نهج تعليمي وذي معايير عالية ومجزي"





## الكفاءات المحددة



- ♦ ترتيب دور كل عضو من أعضاء الفريق داخل عيادة الأسنان
- ♦ إدارة الاستراتيجيات الحالية بشكل صحيح لتضمين ومكافأة وجذب مواهب رأس المال البشري
- ♦ تطبيق طرائق التعاقد بفعالية لإدارة كشوف المرتبات وبالتالي تحقيق الشكل الرسمي الصحيح لمكافآت أعضاء فريق عيادة الأسنان لدينا
- ♦ تحديد بروتوكولات العمل التي تسمح بالأداء الصحيح للمهام في عيادة الأسنان، بما في ذلك أدوات المراقبة للتحكم وتقييم تطبيق البروتوكولات المذكورة
- ♦ إعداد استبيانات الرضا التي تسمح بتطوير وتنفيذ التحسينات التي تتكيف مع احتياجات المرضى في عيادة الأسنان
- ♦ تحديد أنواع التكاليف التي تنشأ في عيادة الأسنان لحساب التكلفة / الساعة الخاصة بها وتحديد السعر المناسب
- ♦ حساب نسب الجدوى الرئيسية لمشروع إنشاء عيادة أسنان
- ♦ اكتشاف وتوقع الاتجاهات الجديدة في إدارة قطاع طب الأسنان السريري
- ♦ معرفة كيفية تطوير أفضل استراتيجية عمل بناءً على الأهداف المراد تحقيقها
- ♦ تعرف على كيفية إدارة وقيادة فريق عمل في بيئة قطاع طب الأسنان السريري
- ♦ تنظيم وتنفيذ وظيفة الشراء في العيادة
- ♦ تحديد وتقييم عمليات اختيار الموردين، الإمدادات والتزويد، مما يساعد على ضمان تدفق المواد اللازمة للتشغيل السليم للعيادة
- ♦ مراقبة المخزون (stocks) بطريقة فعالة، وبالتالي تحسين إدارة رأس المال الثابت
- ♦ التفاوض بطريقة ذكية وبسيطة للحصول على أفضل الظروف للتطوير الصحيح لعيادة الأسنان
- ♦ تطوير مهنة طب الأسنان انطلاقاً من الأسس الأخلاقية



# هيكل الإدارة وأعضاء هيئة تدريس الدورة التدريبية

لتطوير كل وحدة من وحدات هذا البرنامج، كانت هناك حاجة إلى مساعدة المتخصصين الذين يقومون بنشاطهم في هذا القطاع. وبالتالي، فإن الماجستير النصف حضوري لديه فريق تدريس يصب كل معرفته وخبرته العملية لضمان تميز خريجي المستقبل. لهذا السبب، صممت مجموعة الخبراء هذه أيضًا محتويات المؤهل العلمي، مما يضمن للطالب تحديثًا كاملاً، بناءً على أعلى دقة علمية وآخر التطورات في المنطقة.

احصل على أحدث الوجهات مع أفضل الأشخاص حول كيفية  
التفاوض بطريقة ذكية وبسيطة للحصول على أفضل الظروف  
للتطوير الصحيح لعيادة الأسنان"



## هيكـل الإدارة

### د. Jaime Guillot

- ♦ رائد أعمال ومستثمر Web3
- ♦ الرئيس التنفيذي لشركة Mergelina Inversiones
- ♦ الرئيس التنفيذي للعمليات في شركة Demium Startups
- ♦ المؤسس المشارك والرئيس التنفيذي للاستراتيجية لوكالة Hikaru VR Agency
- ♦ المؤسس المشارك والرئيس التنفيذي لشركة Drone Spain
- ♦ المؤسس المشارك لكلية IMBS للأعمال
- ♦ مؤسس مدرسة الانترنت و الأعمال المتنقلة
- ♦ المؤسس والرئيس التنفيذي لشركة Fight Technologies
- ♦ خبرة عالية في إنشاء الأعمال
- ♦ أستاذ جامعي لماجستير الابتكار وإنشاء شركات بانكيتر
- ♦ مدرب تنفيذي معتمد من المدرسة الأوروبية للقادة (EEL)
- ♦ مدير العمليات . BBVA
- ♦ مدرب في برامج القيادة والإدارة العاطفية في الشركات
- ♦ بكالوريوس في إدارة الأعمال والإدارة . UPV
- ♦ التخصص الصناعي
- ♦ مدير عمليات.
- ♦ متطوع في رابطة الرعاية التعليمية لذوي الاحتياجات الخاصة



### د. Andrés Gil

- ♦ خبير في الابتكار والإدارة الاستراتيجية
- ♦ العضو المنتدب في عيادة Pilar Roig لطب الأسنان
- ♦ المؤسس المشارك والرئيس التنفيذي في ميديكالدايس
- ♦ دبلوم في إدارة الأسنان والإدارة السريرية. (DentalDoctors Institute)معهد أطباء الأسنان
- ♦ دبلوم في محاسبة التكاليف. غرفة تجارة Valencia
- ♦ مهندس زراعي. UPV
- ♦ ماجستير في الإدارة والتوجيه. جامعة ولاية ميشيغان
- ♦ دورة في المحاسبة. مركز الدراسات المالية
- ♦ دورة القيادة وإدارة الفرق. César Piqueras





## هيكّل الإدارة

### أ. Fortea Paricio, Anna

- ♦ مدربة دولية محترفة، خبيرة في التدريب التنفيذي والأعمال
- ♦ مدربة عصبية محترفة
- ♦ رئيسة الجمعية الدولية للتدريب العصبي
- ♦ مديرة في Coaching Connection.es (مجلة رقمية متخصصة في التدريب)
- ♦ شريكة مؤسسة في شركة Co & Co (للتدريب والاستشارات)
- ♦ مؤسسة مركز القيادة الأوروبية
- ♦ مؤسسة مركز Anna Fortea للأداء البشري العالي
- ♦ المؤسسة المشاركة لإيسيوكس
- ♦ أستاذة في العديد من الجامعات الإسبانية، UAC وجامعة Humboldt
- ♦ مدرسة متخصصة في الرابطة الأوروبية لطلاب القانون، ييسر التدريب بالتعاون مع اليونسكو واليونسيف والأمم المتحدة
- ♦ متطوعة في مؤسسة Josep Carreras
- ♦ متطوعة في فدرالية عون الشعب الصراوي
- ♦ إجازة في القانون من جامعة فالنسيا
- ♦ دورة في علم النفس في UOC وعلوم الأعصاب في UPenn
- ♦ مدربة محترفة معتمدة دولياً من معهد الأداء البشري العالي (IESEC)
- ♦ خبيرة في التواصل والتفاوض والقيادة واحترام الذات من PsicoActiva
- ♦ MBA في مدرسة إدارة الأعمال CEREM
- ♦ عضوة فريق خبراء المفوضية الأوروبية والرابطة الوطنية للذكاء العاطفي (ASNIE)

**د. Dolz, Juan Manuel**

- ♦ مستشار رقمنة الأعمال
- ♦ مدير الفريق الفني في مجموعة Irene Milián
- ♦ خبرة عالية في إنشاء الأعمال
- ♦ المؤسس المشارك والرئيس التنفيذي في MedicalDays
- ♦ المؤسس المشارك والرئيس التنفيذي للعمليات في Drone Spain
- ♦ المؤسس المشارك والرئيس التنفيذي للعمليات في COO Hikaru VR Agency
- ♦ المؤسس المشارك في HalloValencia
- ♦ بكالوريوس في الإدارة وتوجيه الأعمال والتسويق، جامعة فالنسيا
- ♦ منحة فريموفر، الإدارة الدولية، الاتصالات والمبيعات، القيادة، جامعة Berna
- ♦ محاضرة جامعية في علوم الأعمال، جامعة فالنسيا
- ♦ التدريب المهني في التسويق الرقمي، Internet Startup Camp. مخيم بدء تشغيل الإنترنت، UPV



# المخطط التدريسي

بالنسبة لهذا البرنامج، تم وضع منهج يلبي المتطلبات التي سيتم تطويرها من قبل طبيب الأسنان الذي يطمح إلى أن يكون أمام عيادة طب الأسنان. صممت Tech، التي تدرك أهمية التحديث في هذا المجال وحسن توقيته، هذا المؤهل العلمي لتكون الأكثر اكتمالاً وتحديثاً في السوق. خلاصة وافية للمحتويات يكملها عمل خبراء آخرين، يمنحون منهج دراسي شكلاً متعدد الوسائط من التعليم العالي ويجعل الطالب تعلمًا غامراً وكاملاً وسياقياً.





طبق طرائق التعاقد بفعالية لإدارة كشوف المرتبات وبالتالي تحقق الشكل الرسمي الصحيح لمكافآت أعضاء فريقنا في عيادة الأسنان"



## الوحدة 1. ركائز إدارة عيادات الأسنان

- 1.1 مقدمة في إدارة عيادات الأسنان
  - 1.1.1 مفهوم الإدارة
  - 2.1.1 الغرض من الإدارة
- 2.1 الرؤية التجارية لعيادة الأسنان
  - 1.2.1 تعريف الشركة: نهج عيادة الأسنان كشركة خدمية
  - 2.2.1 عناصر الشركة المطبقة في عيادات طب الأسنان
- 3.1 شخصية المدير
  - 1.3.1 وصف الوظيفة الإدارية في عيادات الأسنان
  - 2.3.1 مهام المدير
- 4.1 أشكال تنظيم الأعمال
  - 1.4.1 المالك
  - 2.4.1 الشخص الاعتباري بصفته صاحب عيادة أسنان
- 5.1 المعرفة بقطاع طب الأسنان السريري
- 6.1 المصطلحات والمفاهيم الأساسية لإدارة الأعمال
- 7.1 نماذج النجاح الحالية لعيادات طب الأسنان

## الوحدة 2. تصميم عيادة الأسنان الخاصة بك

- 1.2 المقدمة والأهداف
- 2.2 الوضع الحالي لقطاع طب الأسنان السريري
  - 1.2.2 النطاق الوطني
  - 2.2.2 النطاق الدولي
- 3.2 تطور قطاع طب الأسنان السريري واتجاهاته
  - 1.3.2 النطاق الوطني
  - 2.3.2 النطاق الدولي
- 4.2 تحليل المنافسة
  - 1.4.2 تحليل الأسعار
  - 2.4.2 تحليل التمايز

- 5.2 التحليلات دافو
- 6.2 كيفية تصميم نموذج Canvas لعيادة طب الأسنان الخاصة بك؟
  - 1.6.2 شريحة العملاء
  - 2.6.2 الاحتياجات
  - 3.6.2 حلول
  - 4.6.2 القنوات
  - 5.6.2 اقتراح القيمة
  - 6.6.2 هيكل الدخل
  - 7.6.2 هيكل التكاليف
  - 8.6.2 مزايا تنافسية
  - 9.6.2 مقاييس رئيسية
- 7.2 طريقة التحقق من نموذج عملك: دورة بدء تشغيل بسيطة
  - 1.7.2 الحالة 1: التحقق من صحة النموذج الخاص بك في مرحلة الإنشاء
  - 2.7.2 الحالة 2: تطبيق طريقة الابتكار في نموذجك الحالي
- 8.2 أهمية التحقق من صحة نموذج العمل الخاص بعيادة الأسنان وتحسينه
- 9.2 كيف نحدد عرض القيمة لعيادة الأسنان لدينا؟
- 10.2 الرسالة والرؤية والقيم
  - 1.10.2 الرسالة
  - 2.10.2 الرؤية
  - 3.10.2 قيم
- 11.2 تعريف المريض المستهدف
- 12.2 الموقع الأمثل لعيادتي
  - 1.12.2 تخطيط المصنع
- 13.2 ضبط حجم قائمة الموظفين
- 14.2 أهمية نموذج التعاقد حسب الإستراتيجية المحددة
- 15.2 مفاتيح لتحديد سياسة التسعير
- 16.2 التمويل الخارجي مقابل التمويل الداخلي
- 17.2 تحليل إستراتيجي لحالة ناجحة لعيادة أسنان



## الوحدة 4. التسويق 2.0

- 1.4. أهمية العلامات التجارية *branding* للتمايز
  - 1.1.4. الهوية المرئية
  - 2.1.4. مراحل العلامة التجارية
  - 3.1.4. العلامة التجارية كاستراتيجية تمايز
  - 4.1.4. نماذج جونك لإضفاء شخصية على علامتك التجارية
- 2.4. الويب ومدونة الشركة الخاصة بعبادة طب الأسنان
  - 1.2.4. مفاتيح لموقع فعال وعملي
  - 2.2.4. اختيار نبرة الصوت لقنوات الاتصال
  - 3.2.4. مزايا امتلاك مدونة خاصة بالشركة
- 3.4. الاستخدام الفعال لوسائل التواصل الاجتماعي
  - 1.3.4. أهمية استراتيجية التواصل الاجتماعي
  - 2.3.4. أدوات التشغيل الآلي للشبكات الاجتماعية
- 4.4. استخدام الرسائل الفورية
  - 1.4.4. أهمية التواصل المباشر مع مرضاك
  - 2.4.4. قناة للترقيات الشخصية أو الرسائل الجماعية
- 5.4. أهمية سرد القصص عبر ترانسميديا في التواصل 2.0
- 6.4. كيف تنشئ قواعد بيانات من خلال التواصل؟
- 7.4. تحليلات جوجل لقياس تأثير اتصالك 2.0
- 8.4. تحليل الوضع
  - 1.8.4. تحليل الوضع الخارجي
  - 2.8.4. تحليل الوضع الداخلي
- 9.4. تحديد الأهداف
  - 1.9.4. النقاط الرئيسية في تحديد الأهداف
- 10.4. اختيار الاستراتيجيات
  - 1.10.4. أنواع الاستراتيجيات
- 11.4. خطة عمل
- 12.4. الميزانيات
  - 1.12.4. تخصيص الميزانية
  - 2.12.4. النتائج المتوقعة
- 13.4. طرق التحكم والمراقبة

## الوحدة 3. مقدمة في التسويق

- 1.3. أساسيات التسويق
  - 1.1.3. المتغيرات الأساسية للتسويق
  - 2.1.3. تطور مفهوم التسويق
  - 3.1.3. التسويق كنظام تبادل
- 2.3. اتجاهات التسويق الجديدة
  - 1.2.3. تطور ومستقبل التسويق
- 3.3. الذكاء العاطفي المطبق على التسويق
  - 1.3.3. ما هو الذكاء العاطفي؟
  - 2.3.3. كيفية تطبيق الذكاء العاطفي في استراتيجية التسويق الخاصة بك؟
- 4.3. التسويق الاجتماعي والمسؤولية الاجتماعية للشركات
- 5.3. التسويق الداخلي
  - 1.5.3. التسويق التقليدي (*Marketing mix*)
  - 2.5.3. التسويق بالإحالة
  - 3.5.3. تسويق المحتويات
- 6.3. تسويق خارجي
  - 1.6.3. التسويق التشغيلي
  - 2.6.3. التسويق الاستراتيجي
  - 3.6.3. التسويق الداخلي *Inbound Marketing*
  - 4.6.3. التسويق عبر البريد الإلكتروني *Email Marketing*
  - 5.6.3. تسويق المؤثرين
- 7.3. التسويق الداخلي مقابل تسويق خارجي
- 8.3. تقنيات ولاء المرضى
  - 1.8.3. أهمية ولاء المريض
  - 2.8.3. الأدوات الرقمية المطبقة على ولاء المريض

## الوحدة 5. قيمة رأس المال البشري

- 1.5 مقدمة في إدارة الموارد البشرية
- 2.5 ثقافة الشركة وبيئة العمل
- 3.5 الفريق
  - 1.3.5 فريق طب الأسنان
  - 2.3.5 الفريق المساعد
  - 3.3.5 الإدارة والتنظيم
- 4.5 المخطط التنظيمي في عيادة طب الأسنان لدينا
  - 1.4.5 الهيكل التنظيمي للعيادة: التسلسل الهرمي
  - 2.4.5 وصف أقسام الهيكل التنظيمي
  - 3.4.5 وصف مناصب كل قسم
  - 4.4.5 إسناد مهام كل منصب
  - 5.4.5 تنسيق الأقسام
- 5.5 مقدمة في العمل وإدارة الموارد البشرية
- 6.5 استراتيجيات دمج رأس المال البشري
  - 1.6.5 استراتيجية اختيار الموظفين
  - 2.6.5 استراتيجية التعاقد
- 7.5 سياسات المكافآت
  - 1.7.5 المكافأة الثابتة
  - 2.7.5 المكافأة المتغيرة
- 8.5 استراتيجية الاحتفاظ بالمواهب
  - 1.8.5 ما هو الاحتفاظ بالمواهب؟
  - 2.8.5 مزايا الاحتفاظ بالمواهب في عيادة طب الأسنان
  - 3.8.5 طرق للاحتفاظ بالموهبة
- 9.5 استراتيجية إدارة الغياب
  - 1.9.5 أهمية التخطيط لإدارة الغياب
  - 2.9.5 طرق إدارة الغياب في عيادة الأسنان
- 10.5 علاقة العمل
  - 1.10.5 عقد العمل
  - 2.10.5 وقت العمل

- 11.5 نماذج التوظيف
  - 1.11.5 أنواع وطرق عقد العمل
  - 2.11.5 تعديلات جوهرية في عقد العمل
  - 3.11.5 عدم فاعلية وتعليق وإنهاء عقد العمل
- 12.5 إدارة كشوف المرتبات
  - 1.12.5 الإدارة: الحليف الذكي لطبيب الأسنان
  - 2.12.5 الاشتراك في الضمان الاجتماعي
  - 3.12.5 اقتطاع ضريبة الدخل
- 13.5 تنظيمات قانونية
  - 1.13.5 نظام الضمان الاجتماعي
  - 2.13.5 مخططات الضمان الاجتماعي
  - 3.13.5 التفعيل وإلغاء التفعيل

## الوحدة 6. إدارة الفرق

- 1.6 ما هي القيادة الشخصية؟
- 2.6 أهمية تطبيق قاعدة الـ 33%
- 3.6 مزايا تطبيق ثقافة القيادة في عيادة الأسنان
- 4.6 ما نوع القيادة الأفضل لإدارة عيادة الأسنان الخاصة بك؟
  - 1.4.6 القيادة الأوتوقراطية
  - 2.4.6 القيادة حسب الأهداف
  - 3.4.6 القيادة حسب القيم
- 5.6 مهارات القيادة الشخصية
  - 1.5.6 التفكير الاستراتيجي
  - 2.5.6 أهمية رؤية القائد
  - 3.5.6 كيف يمكنني تطوير موقف صحي للنقد الذاتي؟
- 6.6 مهارات القيادة الشخصية
  - 1.6.6 التواصل الحازم
  - 2.6.6 القدرة على التفويض
  - 3.6.6 إعطاء وتلقي الملاحظات

- 7.6. تطبيق الذكاء العاطفي على حل النزاع
- 1.7.6. التعرف على المشاعر الأساسية للتمثيل
- 2.7.6. أهمية الاستماع الفعال
- 3.7.6. التعاطف كمهارة شخصية أساسية
- 4.7.6. كيفية التعرف على الاختلاف العاطفي؟
- 5.7.6. كيف يتم التوصل إلى اتفاقيات الفوز؟
- 8.6. فوائد تقنية الأبراج التنظيمية
- 9.6. تقنيات التحفيز للاحتفاظ بالموهبة
- 1.9.6. التعرف
- 2.9.6. توزيع المسؤوليات
- 3.9.6. تعزيز الصحة المهنية
- 4.9.6. تقديم الحوافز
- 10.6. أهمية تقويم الأداة

## الوحدة 7. الجودة وإدارة الوقت في عيادة الأسنان

- 1.7. الجودة المطبقة على العلاجات المقدمة
- 1.1.7. تعريف الجودة في طب الأسنان
- 2.1.7. توحيد العمليات في عيادة الأسنان
- 2.7. مبادئ إدارة الجودة
- 1.2.7. ما هو نظام إدارة الجودة؟
- 2.2.7. الفوائد التي تعود على المنظمة
- 3.7. الجودة في أداء المهام
- 1.3.7. البروتوكولات: التعريف
- 2.3.7. البروتوكولات: أهداف تطبيقها
- 3.3.7. البروتوكولات: فوائد تطبيقها
- 4.3.7. مثال عملي: بروتوكول الزيارة الأولى
- 4.7. أدوات مراقبة البروتوكول ومراجعتها
- 5.7. التحسين المستمر في عيادات الأسنان
- 1.5.7. ما هو التحسين المستمر؟
- 2.5.7. المرحلة 1: الاستشارات
- 3.5.7. المرحلة 2: التعلم
- 4.5.7. المرحلة 3: التتبع



- 6.7. الجودة في إرضاء المريض
- 1.6.7. استبيانات الرضا
- 2.6.7. تطبيق استبيان الرضا
- 3.6.7. تقارير التحسين
- 7.7. حالات عملية للجودة في عيادة الأسنان
- 1.7.7. الحالة العملية 1: بروتوكول إدارة الطوارئ
- 2.7.7. الحالة العملية 2: إعداد استطلاع الرضا
- 8.7. إدارة الصحة والسلامة في العمل في عيادة الأسنان
- 1.8.7. أهمية تحديد المهام الرئيسية في عيادة الأسنان
- 2.8.7. تقنية الإنتاجية "مهمة واحدة، فقط مسؤول واحد"
- 3.8.7. مديرو المهام الرقمية
- 9.7. توحيد الوقت في علاجات الأسنان
- 1.9.7. أهمية جمع بيانات الوقت
- 2.9.7. كيف يتم توثيق توحيد الأوقات؟
- 10.7. منهجية البحث لتحسين عمليات الجودة
- 11.7. وصف نموذج إدارة الجودة لخدمات طب الأسنان
- 12.7. التدقيق الصحي: مراحل

## الوحدة 8. إدارة المشتريات والمخازن

- 1.8. أهمية التخطيط السليم للشراء
- 2.8. مسؤوليات الشراء في عيادة الأسنان
- 3.8. الإدارة الفعالة لمستودعاتنا
- 1.3.8. تكاليف التخزين
- 2.3.8. جرد الأمان
- 3.3.8. تسجيل مدخلات ومخرجات المواد
- 4.8. مراحل عملية الشراء
- 1.4.8. البحث عن المعلومات واقتراح البدائل
- 2.4.8. التقييم واتخاذ القرار
- 3.4.8. التتبع والمراقبة
- 5.8. طرق تنفيذ الحسابات وإدارة الحساب
- 1.5.8. تعديل نوع النظام لاحتياجاتنا
- 2.5.8. إدارة المخاطر

- 6.8. علاقة المورد
- 1.6.8. أنواع العلاقات
- 2.6.8. سياسة الدفع
- 7.8. التفاوض في المشتريات
- 1.7.8. المعرفة والمهارات المطلوبة
- 2.7.8. مراحل عملية التفاوض
- 3.7.8. نصائح للتداول بنجاح
- 8.8. جودة المشتريات
- 1.8.8. فوائد للعيادة بأكملها
- 2.8.8. معايير القياس
- 9.8. مؤشرات الكفاءة
- 10.8. الاتجاهات الجديدة في إدارة المشتريات

## الوحدة 9. التكاليف والموارد المالية المطبقة على عيادات الأسنان

- 1.9. المبادئ الأساسية للاقتصاد
- 2.9. الميزانية العمومية
- 1.2.9. تكوين الميزانية العمومية
- 2.2.9. الأصول
- 3.2.9. الخصوم
- 4.2.9. صافي القيمة
- 5.2.9. تفسير الميزانية العمومية
- 3.9. كشف الدخل
- 1.3.9. تكوين كشف الدخل
- 2.3.9. تفسير كشف الدخل
- 4.9. مقدمة في محاسبة التكاليف
- 5.9. فوائد تطبيقها
- 6.9. التكاليف الثابتة في عيادة الأسنان
- 1.6.9. تعريف التكاليف الثابتة
- 2.6.9. التكاليف الثابتة لعيادة الأسنان النوع
- 3.6.9. تكلفة / الساعة المهنية
- 7.9. التكاليف المتغيرة في عيادة الأسنان
- 1.7.9. تعريف التكاليف المتغيرة
- 2.7.9. التكاليف المتغيرة لعيادة الأسنان النوع
- 8.9. التكلفة / الساعة لعيادة الأسنان

- 3.10. رعاية المرضى
  - 1.3.10. التعامل مع المريض
  - 2.3.10. المريض القاصر
  - 3.3.10. حرية اختيار الطبيب
  - 4.3.10. حرية قبول ورفض المرضى
- 4.10. التاريخ الطبي
- 5.10. معلومات للمريض
  - 1.5.10. حق المريض في المعلومات السريرية
  - 2.5.10. موافقة مسبقة
  - 3.5.10. التقارير السريرية
- 6.10. السرية المهنية
  - 1.6.10. المفهوم والمضمون
  - 2.6.10. تمديد الالتزام
  - 3.6.10. استثناءات من الحفاظ على السرية المهنية
  - 4.6.10. ملفات الحاسوب
- 7.10. دعاية
  - 1.7.10. المتطلبات الأساسية للإعلان الاحترافي
  - 2.7.10. ذكر الشهادات
  - 3.7.10. الدعاية المهنية
  - 4.7.10. الإجراءات التي لها تأثير دعائي محتمل



هل تود أن تكون على اطلاع دائم بطرائق التمويل الخارجي لتسوية اقتصاد عيادتك؟ وفي هذا البرنامج ستعملون على تحقيقه"

- 9.9. تسعير العلاج
- 10.9. فائدة العلاج
- 11.9. استراتيجية تحديد الاسعار
- 12.9. مقدمة
- 13.9. الفواتير ومستندات الدفع الأخرى
  - 1.13.9. الفاتورة: المعنى والمحتوى الأدنى
  - 2.13.9. مستندات الدفع الأخرى
  - 14.9. إدارة الرسوم والمدفوعات
    - 1.14.9. التنظيم الإداري
    - 2.14.9. إدارة التحصيل والدفع
    - 3.14.9. ميزانية الخزنة
    - 4.14.9. التحليل الثلاثي للمخزون للمرضى
    - 5.14.9. غير المسددة
  - 15.9. طرائق التمويل الخارجي
    - 1.15.9. تمويل بنكي
    - 2.15.9. التأجير (التأجير التمويلي)
    - 3.15.9. الفروق بين الإيجار و التأجير
    - 4.15.9. خصم الفواتير التجارية
  - 16.9. تحليل السيولة لعيادتك
  - 17.9. تحليل الربحية لعيادتك
  - 18.9. تحليل الديون

## الوحدة 10. أخلاق مهنة طب الأسنان

- 1.10. مفاهيم أساسية
  - 1.1.10. التعريف والأهداف
  - 2.1.10. مجال التطبيق
  - 3.1.10. العمل السريري
  - 4.1.10. طبيب الاسنان
- 2.10. مبادئ عامة
  - 1.2.10. مبدأ المساواة بين المرضى
  - 2.2.10. أولوية مصالح المريض
  - 3.2.10. واجبات طبيب الأسنان المهنية



# الممارسات الإكلينيكية

بعد اجتياز فترة التحديث عبر الإنترنت، يتضمن البرنامج فترة تدريب عملي تتكون من إقامة لمدة 120 ساعة في عيادة مرجعية لطب الأسنان. بالإضافة إلى ذلك، سيكون تحت تصرف الأخصائي دعم المعلم الذي سيرافقه طوال العملية، سواء في التحضير أو في تطوير الممارسات الإكلينيكية، من أجل ضمان أقصى فائدة من الأسابيع الثلاثة.





يمكنك الاعتماد على إقامة لمدة 3 أسابيع في مركز مرموق وتحديث إجراءات الإدارة لعيادة طب الأسنان"



ستقام الإقامة العملية لهذا البرنامج في إدارة عيادات طب الأسنان في مركز مرموق لمدة 3 أسابيع، من الاثنين إلى الجمعة ويوم 8 ساعات متتالية من الخبرة العملية بجوار مساعد متخصص. ستسمح هذه الإقامة للمهنيين برؤية العمل اليومي للمدير، والاهتمام بجميع الجوانب الإدارية التي يتطلبها هذا النوع من الوظائف، وأخذ مثال يومك يومًا بعد يوم لتنفيذ أحدث استراتيجيات الإدارة الفعالة لمعرفتك.

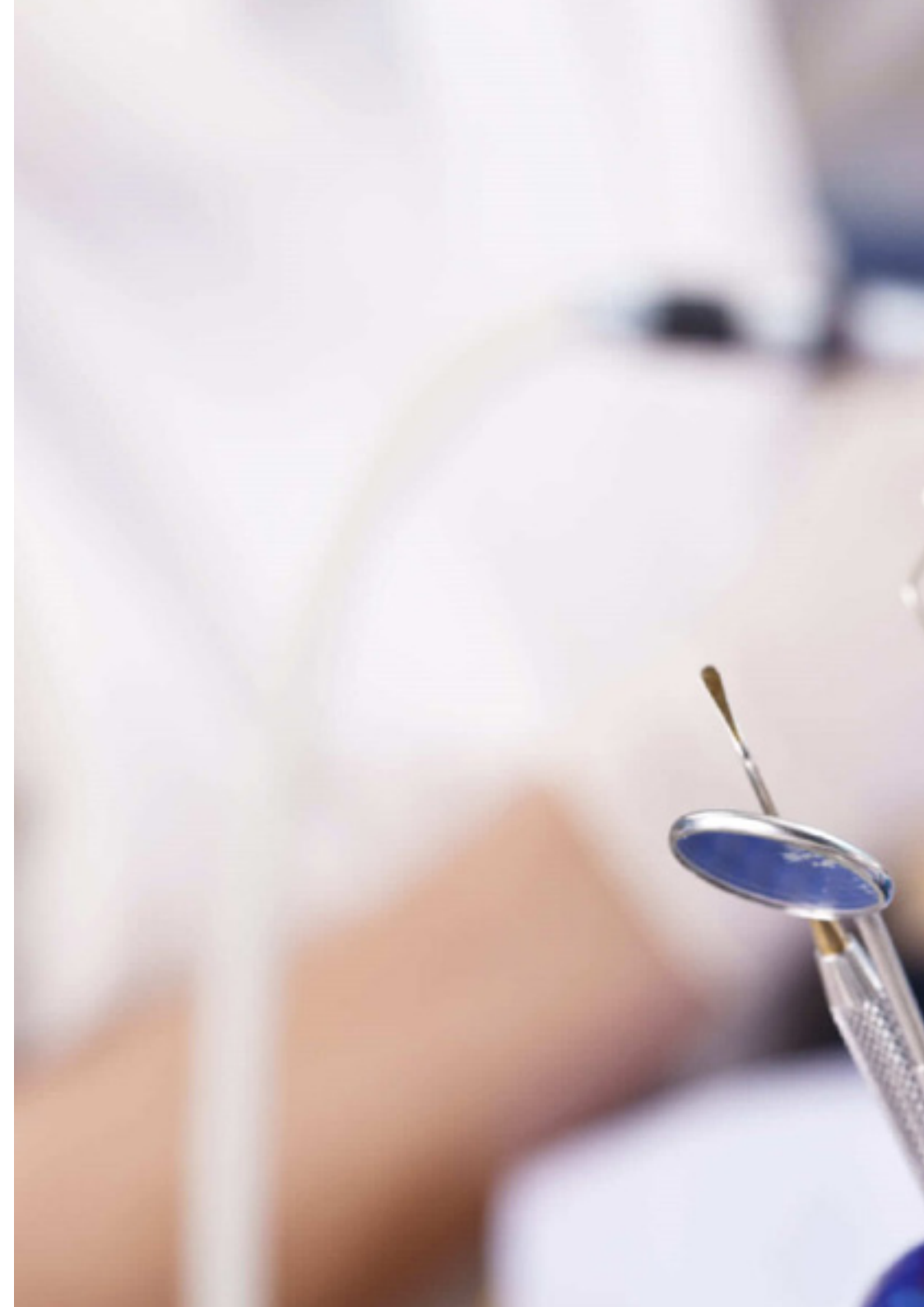
في هذا المقترح التدريبي، ذو الطبيعة العملية تمامًا، تهدف الأنشطة إلى تطوير وإتقان المهارات اللازمة لتوفير الرعاية طب الأسنان في المجالات والظروف التي تتطلب مستوى عالٍ من التدريب، والتي تكون موجهة نحو تدريب محدد للتمرين من النشاط، في بيئة آمنة للمريض وأداء مهني عالي.

سيتم تنفيذ الجزء العملي بمشاركة نشطة من الطالب الذي يؤدي الأنشطة والإجراءات الخاصة بكل مجال من مجالات الاختصاص (تعلم كيفية التعلم وتعلم كيفية القيام به)، بمرافقة وتوجيه المعلمين وشركاء التدريب الآخرين الذين يسهلون العمل الجماعي. والاندماج متعدد التخصصات ككفاءات مستعرضة هيكل الإدارة عيادة الأسنان تعلم أن تكون وتعلم العلاقات).

ستكون الإجراءات الموضحة أدناه أساس الجزء العملي من التدريب، ويخضع أداؤها لمدى ملاءمة المرضى وتوافر المركز وحجم العمل به، مع الأنشطة المقترحة التالية:



نشاط عملي	الوحدة
إدارة عيادات طب الأسنان	الإدارة الأولية والأساسية لعيادات طب الأسنان
تحليل الرؤية التجارية لعيادة طب الأسنان	
استعراض دور المدير	
تقييم أشكال تنظيم الأعمال	
التعرف على قطاع طب الأسنان السريري	
تحليل نماذج النجاح الحالية لعيادات طب الأسنان	
تحليل سوق طب الأسنان السريري	تصميم عيادة الأسنان الخاصة بك واستراتيجيات التسويق
تصميم نموذج عملك والتحقق من صحته	
استخدام التسويق كعنصر مميز في إدارة الأعمال	
تحليل الأساسيات الرئيسية للتسويق	
فحص الاتجاهات الجديدة في التسويق	
تقييم الذكاء العاطفي المطبق على التسويق	
تحليل التسويق الاجتماعي والمسؤولية الاجتماعية للشركات	
تحليل التسويق الداخلي والخارجي	
دراسة التقنيات المختلفة لولاء المريض	
إدارة الموارد البشرية في عيادات الأسنان	
تحليل ثقافة الشركة وبيئة العمل	
التعمق في مفاتيح تقييم الفريق	
إجراء المخططات التنظيمية في عيادة طب الأسنان لدينا	
تحليل أساسيات القيادة	
تقييم أنماط القيادة/التوجيه	إدارة المشتريات والمستودعات
تحليل أهمية التخطيط السليم للشراء	
فحص مسؤوليات وظيفة الشراء في عيادة طب الأسنان	
إدارة مستودعاتنا بكفاءة	
تقييم مراحل عملية الشراء	
تحليل العلاقات المختلفة مع المزود	





## تأمين المسؤوليات المدنية

يتمثل الشاغل الرئيسي لهذه المؤسسة في ضمان سلامة كل من المتدربين والوكلاء المتعاونين الآخرين الضروريين في عمليات التدريب العملي في الشركة. من بين التدابير المخصصة لتحقيق ذلك، الاستجابة لأي حادث قد يحدث أثناء عملية التدريس والتعلم بأكملها.

للقيام بذلك، يتعهد هذا الكيان التعليمي بالتعاقد على تأمين المسؤولية المدنية الذي يغطي أي احتمال قد ينشأ أثناء تنفيذ الإقامة في مركز التدريب.

ستحظى سياسة المسؤولية المدنية للمتدربين بتغطية واسعة وسيتم الاشتراك فيها قبل بدء فترة التدريب العملي. بهذه الطريقة، لن يضطر المهني إلى القلق في حالة الاضطرار إلى مواجهة موقف غير متوقع وسيتم تغطيته حتى نهاية البرنامج العملي في المركز.





## الشروط العامة للتدريب العملي

الشروط العامة لاتفاقية التدريب الداخلي للبرنامج ستكون على النحو التالي:

**4. المؤهل العلمي:** المؤهل العلمي: سيحصل الطالب الذي يجتاز الماجستير النصف حضوري على مؤهل يثبت الإقامة في المركز المعني.

**5. علاقة العمل والانتماء لمكان العمل:** لن يشكل الماجستير النصف حضوري علاقة عمل من أي نوع.

**6. الدراسات السابقة:** قد تطلب بعض المراكز شهادة الدراسات السابقة لإجراء الماجستير النصف حضوري. في هذه الحالات سيكون من الضروري تقديمها إلى قسم التدريب في TECH حتى يمكن تأكيد تعيين المركز المختار للطالب.

**7. لن يتضمن:** الماجستير النصف حضوري أي عنصر غير مذكور في هذه الشروط. لذلك، لا يشمل ذلك الإقامة أو الانتقال إلى المدينة التي يتم فيها التدريب أو التأشيرات أو أي خدمة أخرى غير موصوفة.

ومع ذلك، يجوز للطالب استشارة مرشده الأكاديمي في حالة وجود أي استفسار أو توصية بهذا الصدد. سيوفر له ذلك جميع المعلومات اللازمة لتسهيل الإجراءات.

**1. الإرشاد الأكاديمي:** أثناء الماجستير النصف حضوري، سيتم تعيين مدرسين للطالب يرافقونه طوال العملية الدراسية، وذلك للرد على أي استفسارات وحل أي قضايا قد تظهر للطالب. من ناحية، سيكون هناك مدرس محترف ينتمي إلى مركز التدريب الذي يهدف إلى توجيه ودعم الطالب في جميع الأوقات. ومن ناحية أخرى، سيتم أيضًا تعيين مدرس أكاديمي تتمثل مهمته في التنسيق ومساعدة الطالب طوال العملية الدراسية وحل الشكوك وتسهيل كل ما قد يحتاج إليه. وبهذه الطريقة، سيرافق الطالب المدرس المحترف في جميع الأوقات وسيكون هو قادرًا على استشارة أي شكوك قد تظه، سواء ذات طبيعة عملية أو أكاديمية.

**2. مدة الدراسة:** سيستمر برنامج التدريب هذا لمدة ثلاثة أسابيع متواصلة من التدريب العملي، موزعة على دوام 8 ساعات وخمسة أيام في الأسبوع. ستكون أيام الحضور والجدول المواعيد مسؤولية المركز، وإبلاغ المهني على النحو الواجب بشكل سابق للتدريب، في وقت مبكر بما فيه الكفاية ليخدم بذلك أغراض التنظيم للتدريب.

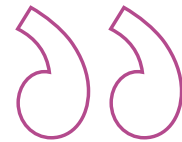
**3. عدم الحضور:** في حال عدم الحضور في يوم بدء الماجستير النصف حضوري يفقد الطالب حقه في ذلك دون إمكانية الاسترداد أو تغيير المواعيد البرنامج. إن التغيب لأكثر من يومين عن الممارسات دون سبب طبي/أو مبرر، يعني استغناءه عن التدريب وبالتالي إنهاؤها تلقائيًا. يجب إبلاغ المرشد الأكاديمي على النحو الواجب وعلى وجه السرعة عن أي مشكلة تظهر أثناء فترة الإقامة.

# أين يمكنني القيام بالممارسات الإكلينيكية؟

تسعى TECH دائمًا إلى ضمان تميز محترفيها، وتقديم تحديث عالي الجودة متاح للجميع. ولهذا السبب، تم الترتيب لتوسيع الآفاق الأكاديمية بحيث يمكن تقديم هذا التدريب في مركز مرموق. بهذه الطريقة، تصبح فرصة فريدة لتحديث مهنة طبيب الأسنان المحترف.

tech 41 | أين يمكنني القيام بالممارسات الإلكترونية؟

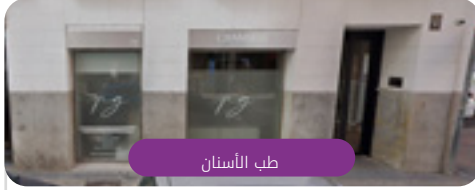
تجربة مع TECH طريقة فريدة للحاق بمركز طب أسنان مرموق ووضع كل ما تعلمته مع أفضل المحترفين موضع التنفيذ"





## 42 | أين يمكنني القيام بالممارسات الإكلينيكية؟ tech

سيتمكن الطالب من أخذ الجزء العملي من هذا الماجستير النصف الحضوري في المؤسسات التالية:



طب الأسنان

### Clínica Chamberí Dental

المدينة (مدريد) الدولة إسبانيا

العنوان: Calle Palafox 11, Madrid

عيادة متخصصة في طب الأسنان والطب التجميلي

التدريبات العملية ذات الصلة:  
- إدارة وتوجيه عيادات طب الأسنان  
- طب تجميل شامل لأطباء الأسنان



طب الأسنان

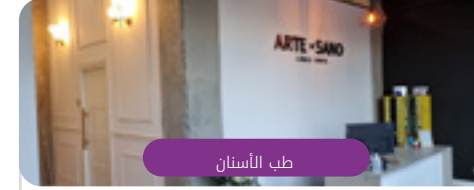
### Clínica El Ratoncito Pérez

المدينة (مدريد) الدولة إسبانيا

العنوان: C. Jesusa Lara, 20, 28250 Torrelodones, Madrid

عيادة طب الأسنان المتخصصة في طب الأسنان العام والأسنان واللثة

التدريبات العملية ذات الصلة:  
- إدارة وتوجيه عيادات طب الأسنان



طب الأسنان

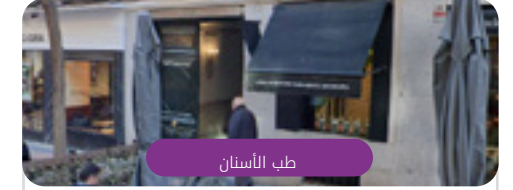
### Arte Sano Dental

المدينة (مدريد) الدولة إسبانيا

العنوان: Passeig de la Ciutadella, 11, 46003 Valencia

مركز أسنان متخصص في زراعة الأسنان وعلاج الفم

التدريبات العملية ذات الصلة:  
- زراعة الأسنان وجراحة الفم  
- إدارة وتوجيه عيادات طب الأسنان



طب الأسنان

### Buba Clínicas Dentales

المدينة (مدريد) الدولة إسبانيا

العنوان: Calle Villanueva, 33 local derecha, Madrid 28001

عيادة الأسنان خبيرة في تعزيز صحة الفم

التدريبات العملية ذات الصلة:  
طب الفم  
زراعة الأسنان وطب الفم



طب الأسنان

### Clínica Max Dental

المدينة (مدريد) الدولة إسبانيا

العنوان: Calle Zurbano, 39 local 28010

مركز تعزيز صحة الفم المتخصص في علم الجمال

التدريبات العملية ذات الصلة:  
- زراعة الأسنان وجراحة الفم  
- تقويم الأسنان وجراحة تقويم الأسنان



طب الأسنان

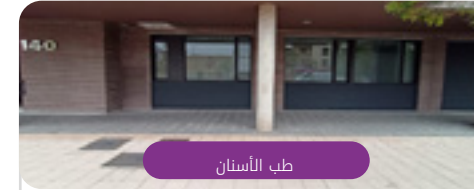
### CT Medical

المدينة (مدريد) الدولة إسبانيا

العنوان: C. Lonja de la Seda, 41, 28054 Madrid

مركز طبي يقدم تخصصات طبية متعددة التخصصات

التدريبات العملية ذات الصلة:  
- الإدارة السريرية والإدارة الطبية والرعاية الصحية  
- تمرير الأطفال



طب الأسنان

### Centro Odontológico Santos Pilarica

المدينة (بلد الوليد) الدولة إسبانيا

العنوان: P.º de Juan Carlos I, 140, 47011 Valladolid

عيادة العناية بالأسنان وتجميل الأسنان

التدريبات العملية ذات الصلة:  
- إدارة وتوجيه عيادات طب الأسنان  
- طب الأسنان التجميلي اللاحق



طب الأسنان

### DentalSalud

المدينة (مدريد) الدولة إسبانيا

العنوان: Calle Francos Rodríguez, 48, 28039, Madrid

عيادة أسنان متخصصة في مجالات طب الأسنان المختلفة

التدريبات العملية ذات الصلة:  
- إدارة وتوجيه عيادات طب الأسنان  
- طب اللثة والجراحة اللثوية المخاطية



طب الأسنان

### Clínica Dr Dopico

المدينة: Asturias  
الدولة: إسبانيا

العنوان: C. de la Libertad, 1, 1ºB,  
33180 Noreña, Asturias

مركز العناية بالأسنان وتجميل الأسنان

التدريبات العملية ذات الصلة:  
- طب الأسنان التجميلي اللاصق  
- إدارة وتوجيه عيادات طب الأسنان



طب الأسنان

### Hospital HM Modelo

المدينة: لا كورونيا (La Coruña)  
الدولة: إسبانيا

العنوان: Rúa Virrey Osorio, 30, 15011,  
A Coruña

شبكة العيادات الخاصة والمستشفيات والمراكز المتخصصة  
الموزعة في جميع أنحاء إسبانيا

التدريبات العملية ذات الصلة:  
- التخدير والإنعاش  
- الرعاية التلطيفية



طب الأسنان

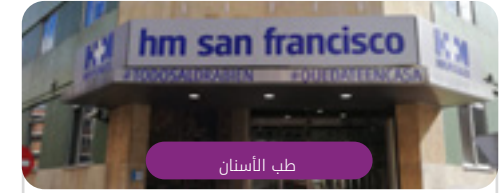
### Hospital HM Rosaleda

المدينة: لا كورونيا (La Coruña)  
الدولة: إسبانيا

العنوان: Rúa de Santiago León de Caracas,  
1, 15701, Santiago de Compostela, A Coruña

شبكة العيادات الخاصة والمستشفيات والمراكز المتخصصة  
الموزعة في جميع أنحاء إسبانيا

التدريبات العملية ذات الصلة:  
- زراعة الشعر  
- تقويم الأسنان وجراحة تقويم الأسنان



طب الأسنان

### Hospital HM San Francisco

المدينة: ليون  
الدولة: إسبانيا

العنوان: C. Marqueses de San Isidro, 11,  
24004, León

شبكة العيادات الخاصة والمستشفيات والمراكز المتخصصة  
الموزعة في جميع أنحاء إسبانيا

التدريبات العملية ذات الصلة:  
- تحديث في التخدير والإنعاش  
- التمريض في خدمة طب الرضوح



طب الأسنان

### Hospital HM Nou Delfos

المدينة: Barcelona  
الدولة: إسبانيا

العنوان: Avinguda de Vallcarca, 151,  
08023 Barcelona

شبكة العيادات الخاصة والمستشفيات والمراكز المتخصصة  
الموزعة في جميع أنحاء إسبانيا

التدريبات العملية ذات الصلة:  
- الطب التجميلي  
- التغذية الإكلينيكية في الطب



طب الأسنان

### Hospital HM Madrid

المدينة: (مدريد)  
الدولة: إسبانيا

العنوان: Pl. del Conde del Valle de Súchil, 16,  
28015, Madrid

شبكة العيادات الخاصة والمستشفيات والمراكز المتخصصة  
الموزعة في جميع أنحاء إسبانيا

التدريبات العملية ذات الصلة:  
- الرعاية التلطيفية  
- التخدير والإنعاش



طب الأسنان

### Hospital HM Montpríncipe

المدينة: (مدريد)  
الدولة: إسبانيا

العنوان: Av. de Montpríncipe, 25, 28660,  
Boadilla del Monte, Madrid

شبكة العيادات الخاصة والمستشفيات والمراكز المتخصصة  
الموزعة في جميع أنحاء إسبانيا

التدريبات العملية ذات الصلة:  
- الرعاية التلطيفية  
- الطب التجميلي



طب الأسنان

### Hospital HM Torrelodones

المدينة: (مدريد)  
الدولة: إسبانيا

العنوان: Av. Castillo Olivares, s/n, 28250,  
Torrelodones, Madrid

شبكة العيادات الخاصة والمستشفيات والمراكز المتخصصة  
الموزعة في جميع أنحاء إسبانيا

التدريبات العملية ذات الصلة:  
- التخدير والإنعاش  
- الرعاية التلطيفية





طب الأسنان

### Hospital HM Sanchinarro

الدولة  
إسبانيا

المدينة  
(مدريد)

العنوان: Calle de Oña, 10, 28050, Madrid

شبكة العيادات الخاصة والمستشفيات والمراكز المتخصصة  
الموزعة في جميع أنحاء إسبانيا

التدريبات العملية ذات الصلة:  
- التخدير والإنعاش  
- الرعاية التلطيفية



طب الأسنان

### Hospital HM Puerta del Sur

الدولة  
إسبانيا

المدينة  
(مدريد)

العنوان: Av. Carlos V, 70, 28938, Móstoles, Madrid

شبكة العيادات الخاصة والمستشفيات والمراكز المتخصصة  
الموزعة في جميع أنحاء إسبانيا

التدريبات العملية ذات الصلة:  
- الرعاية التلطيفية  
- طب العيون الكلينيكي



طب الأسنان

### Policlínico HM Arapiles

الدولة  
إسبانيا

المدينة  
(مدريد)

العنوان: C. de Arapiles, 8, 28015, Madrid

شبكة العيادات الخاصة والمستشفيات والمراكز المتخصصة  
الموزعة في جميع أنحاء إسبانيا

التدريبات العملية ذات الصلة:  
- التخدير والإنعاش  
- طب أسنان الأطفال



طب الأسنان

### Policlínico HM Cruz Verde

الدولة  
إسبانيا

المدينة  
(مدريد)

العنوان: Plaza de la Cruz Verde, 1-3, 28807, Alcalá de Henares, Madrid

شبكة العيادات الخاصة والمستشفيات والمراكز المتخصصة  
الموزعة في جميع أنحاء إسبانيا

التدريبات العملية ذات الصلة:  
- طب الأقدام السريري المتقدم  
- التقنيات البصرية وقياس النظر السريري



طب الأسنان

### Policlínico HM La Paloma

الدولة  
إسبانيا

المدينة  
(مدريد)

العنوان: Calle Hilados, 9, 28850, Torrejón de Ardoz, Madrid

شبكة العيادات الخاصة والمستشفيات والمراكز المتخصصة  
الموزعة في جميع أنحاء إسبانيا

التدريبات العملية ذات الصلة:  
- التمريض المتقدم في غرفة العمليات  
- تقويم الأسنان وجراحة تقويم الأسنان



طب الأسنان

### Indisson

الدولة  
إسبانيا

المدينة  
التكافؤ العاطفي

العنوان: Plaza de la Policia Local, 1, bajo 5, 46015, València

يعد مركز تجميل الأسنان رائداً في الرعاية الشخصية للمرضى

التدريبات العملية ذات الصلة:  
- إدارة وتوجيه عيادات طب الأسنان  
- طب الأسنان التجميلي اللاصق



طب الأسنان

### Clínica DentyLife

الدولة  
إسبانيا

المدينة  
(مدريد)

العنوان: C/ San Bernardo, pie de calle, 108, 28015 Madrid

عيادة أسنان في الطبيعة التكنولوجية في مجال تقويم  
الأسنان غير المرئي وطب الأسنان الاصطناعي وتجميل  
الأسنان

التدريبات العملية ذات الصلة:  
- إدارة وتوجيه عيادات طب الأسنان



طب الأسنان

### Clínica Modo Dental

الدولة  
إسبانيا

المدينة  
(مدريد)

العنوان: C. del Marqués de la Valdavia, 72, 28100 Alcobendas, Madrid

وضع الأسنان، يتميز باستخدام أحدث التقنيات في  
مجال صحة الفم

التدريبات العملية ذات الصلة:  
- طب الأسنان التجميلي اللاصق  
- طب أسنان الأطفال المحدث



طب الأسنان

### CEOS-Formación en Implantología

المدينة (مدريد) الدولة إسبانيا

العنوان: Calle de Canarias, 7, 28045 Madrid

إن تدريب CEOS في زراعة الأسنان هو عيادة متخصصة في زراعة الأسنان تعتمد على التميز السريري والمنهجيات الصعبة

التدريبات العملية ذات الصلة:  
- إدارة عيادات الأسنان  
- زراعة الأسنان وجراحة الفم



طب الأسنان

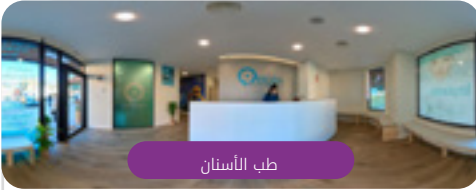
### Clínica dental Origen (Torrelodones)

المدينة (مدريد) الدولة إسبانيا

العنوان: Plaza del Caño, 3, 28250 Torrelodones, Madrid

في Origen Dental, يقدمون علاجات مبتكرة لنظافة الأسنان وعلاجات اللثة للحفاظ على صحة الأسنان واللثة ومنع مشاكل الأسنان.

التدريبات العملية ذات الصلة:  
- علاج جذور الأسنان والجراحة المجهرية الذرورية  
- زراعة الأسنان وجراحة الفم



طب الأسنان

### Clínica dental Origen (Villaviciosa de Odón)

المدينة (مدريد) الدولة إسبانيا

العنوان: Calle Cueva de la Mora, 7, 28670 Villaviciosa de Odón, Madrid

في Origen Dental, يقدمون علاجات مبتكرة لنظافة الأسنان وعلاجات اللثة للحفاظ على صحة الأسنان واللثة ومنع مشاكل الأسنان.

التدريبات العملية ذات الصلة:  
- علاج جذور الأسنان والجراحة المجهرية الذرورية  
- زراعة الأسنان وجراحة الفم



طب الأسنان

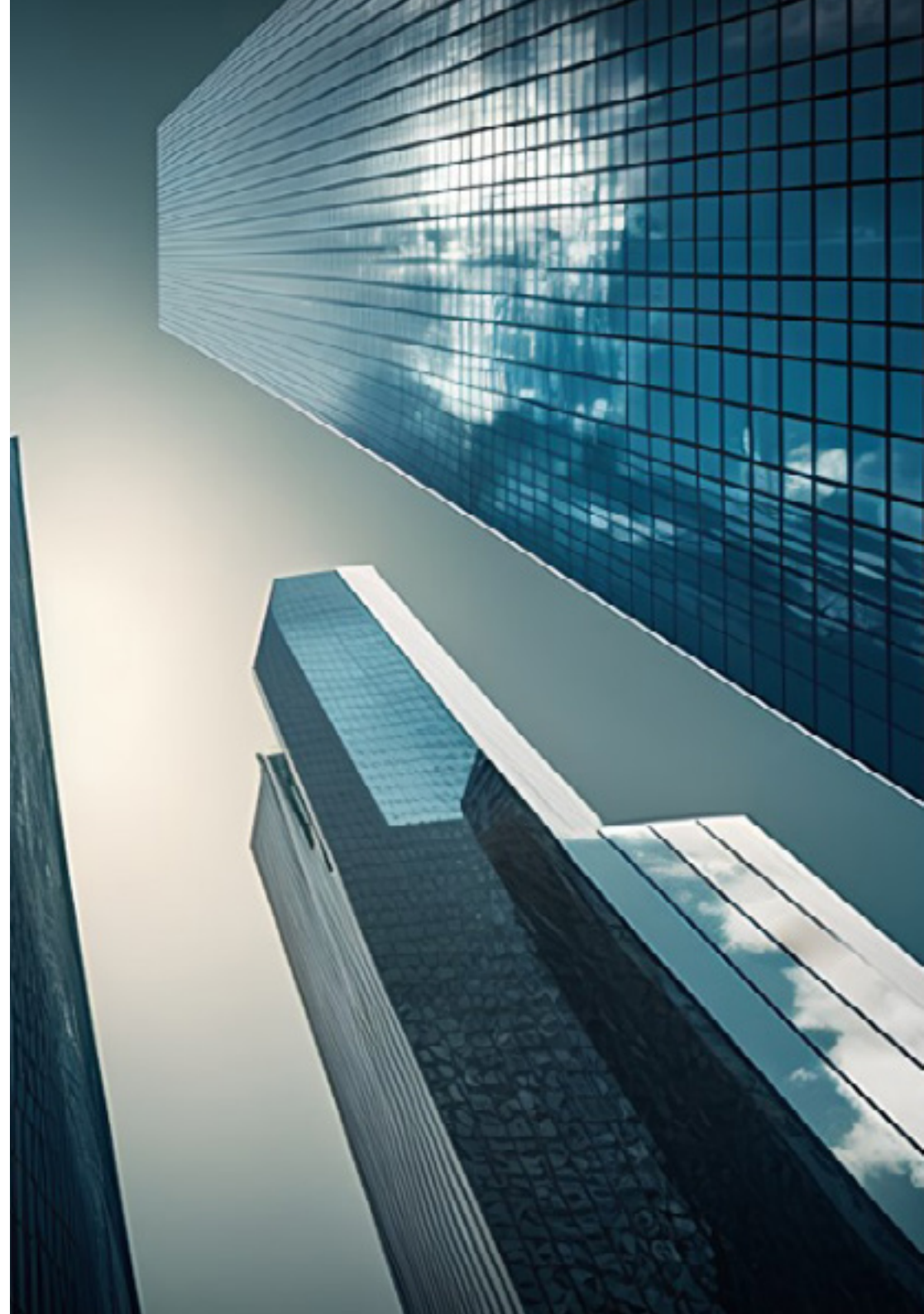
### Dra. Rodríguez Rubio

المدينة (مدريد) الدولة إسبانيا

العنوان: C/Juan Ramón Jiménez, N° 28, 28036 Madrid

في عيادة Rodríguez Rubio لديه تجربة تنتقل عبر الأجيال لأكثر من 100 عام

التدريبات العملية ذات الصلة:  
- إدارة وتوجيه عيادات طب الأسنان  
- تقويم الأسنان وجراحة تقويم الأسنان







طب الأسنان

### Fundación Amor y Sonrisas Mexicanas A.C.

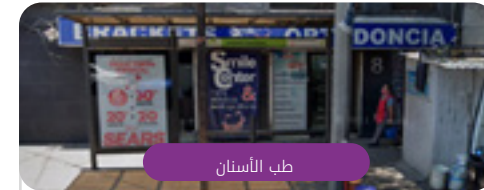
المدينة  
مكسيكو سيتي

الدولة  
المكسيك

العنوان: Río Verde #5 col. Luis Echeverría c.p. 54753 Cuautitlán Izcalli Edomex

رابطه النهوض الإيثاري بصحة الفم

التدريبات العملية ذات الصلة:  
- إدارة وتوجيه عيادات طب الأسنان



طب الأسنان

### Smile Center


المدينة  
مكسيكو سيتي

الدولة  
المكسيك

العنوان: TAMPICO 8 COLONIA CONDESA CUAUHTÉMOC 06700 CDMX

مركز طب الأسنان مع أكثر من 30 عامًا من الخبرة في طباعة طب الأسنان

التدريبات العملية ذات الصلة:  
- علاج جذور الأسنان والجراحة المجهرية الزرورية  
- زراعة الأسنان وجراحة الفم



طب الأستبان

### Sanatorio Central Banda

الدولة: الأرجنتين  
المدينة: سانتياغو ديل إسترو (Santiago del Estero)

العنوان: Amadeo Jacques N° 175 4300, La Banda , Santiago del Estero

المركز الطبي للعناية بالمستشفى والجراحية الشاملة

---

التدريبات العملية ذات الصلة:  
- أمراض الكبد  
- التمريض في خدمة طب علم الأعصاب

اغتنم هذه الفرصة لتحيط نفسك بالمهنيين الخبراء وسلِّح نفسك بمنهجية عمل قوية"



# المنهجية

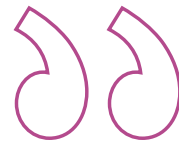
يقدم هذا البرنامج التدريبي طريقة مختلفة للتعلم. فقد تم تطوير منهجيتنا من خلال أسلوب التعليم المرتكز على التكرار: **Relearning** أو ما يعرف بمنهجية إعادة التعلم.

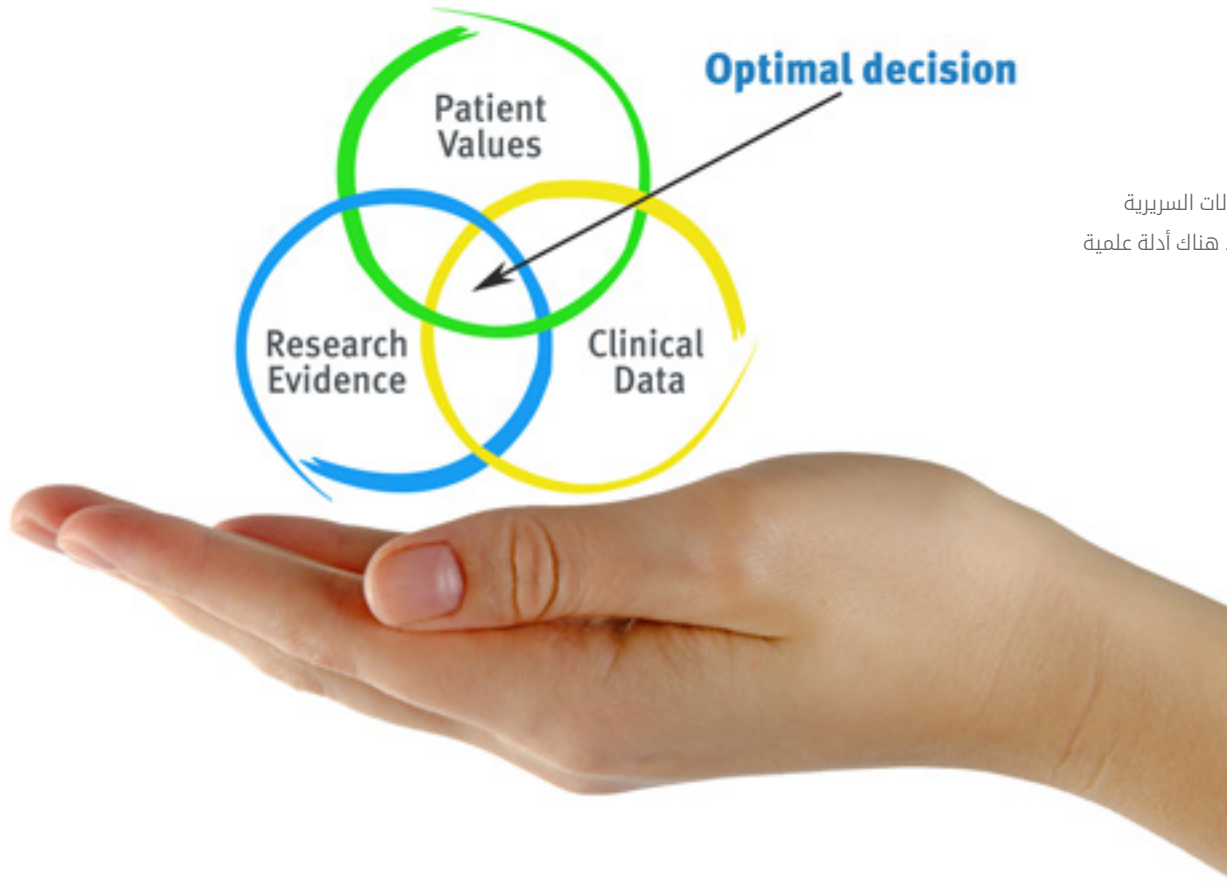
يتم استخدام نظام التدريس هذا، على سبيل المثال، في أكثر كليات الطب شهرة في العالم، وقد تم اعتباره أحد أكثر المناهج فعالية في المنشورات ذات الصلة مثل مجلة نيو إنجلند الطبية (*New England Journal of Medicine*).





اكتشف منهجية *Relearning* (منهجية إعادة التعلم)، وهي نظام يتخلّى عن التعلم الخطي التقليدي ليأخذك عبر أنظمة التدريس التعليم المرتكزة على التكرار: إنها طريقة تعلم أثبتت فعاليتها بشكل كبير، لا سيما في المواد الدراسية التي تتطلب الحفظ"





### في جامعة TECH نستخدم منهج دراسة الحالة

أمام حالة سريرية معينة، ما الذي يجب أن يفعله المهني؟ خلال البرنامج، سيواجه الطلاب العديد من الحالات السريرية المحاكاة بناءً على مرضى حقيقيين وسيتم عليهم فيها التحقيق ووضع الفرضيات وأخيراً حل الموقف. هناك أدلة علمية وفيرة على فعالية المنهج، حيث يتعلم المتخصصون بشكل أفضل وأسرع وأكثر استدامة مع مرور الوقت.

مع جامعة TECH يمكنك تجربة طريقة تعلم تهز أسس الجامعات التقليدية في جميع أنحاء العالم.

وفقاً للدكتور Gérvas، فإن الحالة السريرية هي العرض المشروح لمريض، أو مجموعة من المرضى، والتي تصبح «حالة»، أي مثالاً أو نموذجاً يوضح بعض العناصر السريرية المميزة، إما بسبب قوتها التعليمية، أو بسبب تفردتها أو ندرتها. لذا فمن الضروري أن تستند الحالة إلى الحياة المهنية الحالية، في محاولة لإعادة إنشاء عوامل التكيف الحقيقية في الممارسة المهنية لطبيب الأسنان.

هل تعلم أن هذا المنهج تم تطويره عام 1912 في جامعة هارفارد للطلاب دارسي القانون؟ وكان يمثل منهج دراسة الحالة في تقديم مواقف حقيقية معقدة لهم لكي يقوموا باتخاذ القرارات وتبرير كيفية حلها. وفي عام 1924 تم تأسيسها كمنهج تدريس قياسي في جامعة هارفارد"

### تُبرر فعالية المنهج بأربعة إنجازات أساسية:

1. أطباء الأسنان الذين يتبعون هذا المنهج لا يحققون فقط استيعاب المفاهيم، ولكن أيضاً تنمية قدراتهم العقلية من خلال التمارين التي تقيم المواقف الحقيقية وتقوم بتطبيق المعرفة المكتسبة.
2. يركز المنهج التعلم بقوة على المهارات العملية التي تسمح للطلاب بالاندماج بشكل أفضل في العالم الحقيقي.
3. يتم تحقيق استيعاب أبسط وأكثر كفاءة للأفكار والمفاهيم، وذلك بفضل منهج المواقف التي نشأت من الواقع.
4. يصبح الشعور بكفاءة الجهد المستثمر حافزاً مهماً للغاية للطلاب، مما يترجم إلى اهتمام أكبر بالتعلم وزيادة في الوقت المخصص للعمل في المحاضرة الجامعية.

## منهجية إعادة التعلم (Relearning)

تجمع جامعة TECH بين منهج دراسة الحالة ونظام التعلم عن بعد، 100% عبر الانترنت والقائم على التكرار، حيث تجمع بين 8 عناصر مختلفة في كل درس.

نحن نعزز منهج دراسة الحالة بأفضل منهجية تدريس 100% عبر الانترنت في الوقت الحالي وهي: منهجية إعادة التعلم والمعروفة بـ *Relearning*.



سوف يتعلم طبيب الأسنان من خلال الحالات الحقيقية وحل المواقف المعقدة في بيئات التعلم المحاكاة. تم تطوير هذه المحاكاة من أحدث البرامج التي تسهل التعلم الغامر.



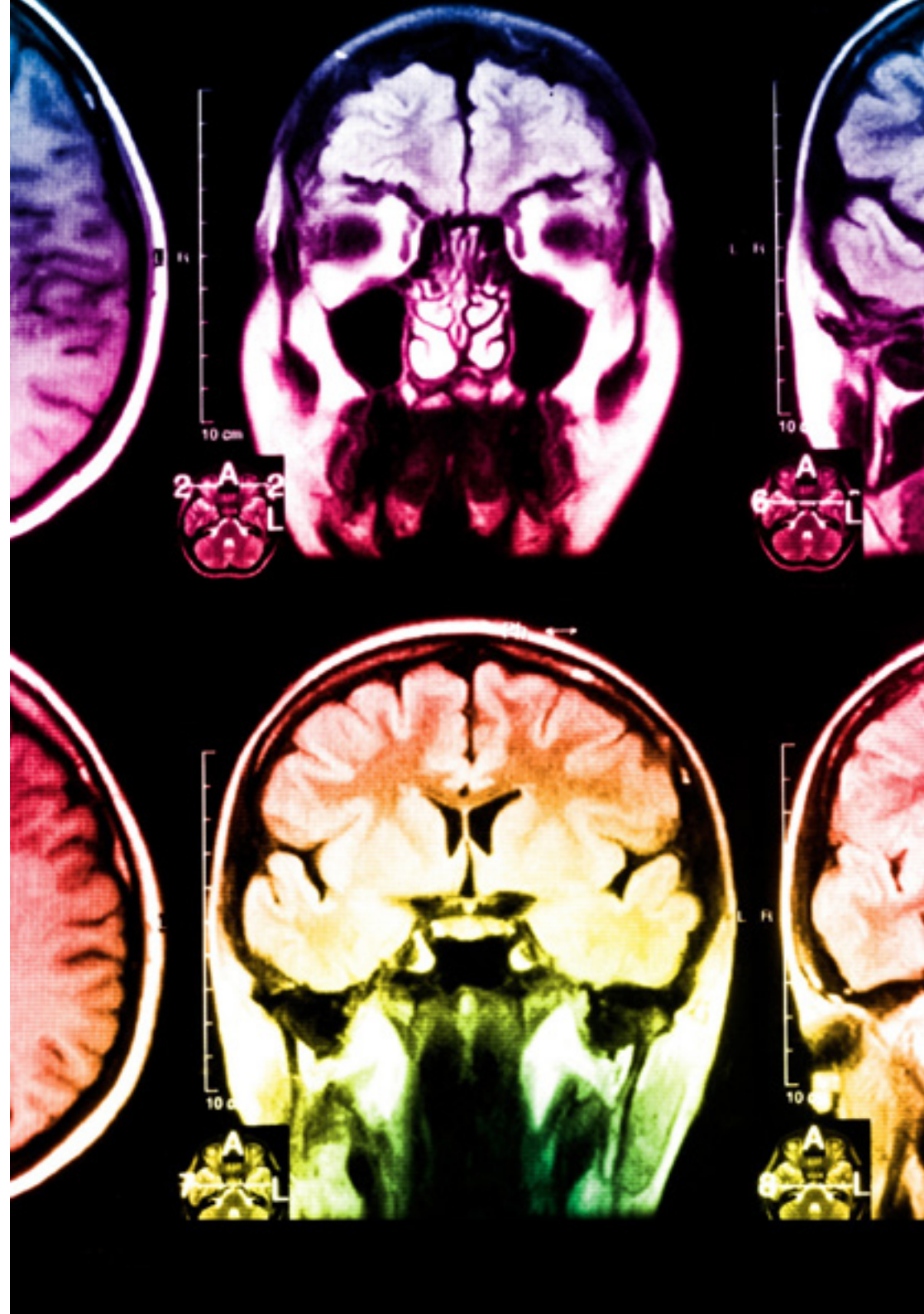
في طليعة المناهج التربوية في العالم، تمكنت منهجية إعادة التعلم من تحسين مستويات الرضا العام للمهنيين، الذين أكملوا دراساتهم، فيما يتعلق بمؤشرات الجودة لأفضل جامعة عبر الإنترنت في البلدان الناطقة بالإسبانية (جامعة كولومبيا).

من خلال هذه المنهجية، قمنا بتدريب أكثر من 115000 طبيب أسنان بنجاح غير مسبوق، في جميع التخصصات السريرية بغض النظر عن العبء الجراحي. تم تطوير منهجيتنا التربوية في بيئة شديدة المتطلبات، مع طلاب جامعيين يتمتعون بمظهر اجتماعي واقتصادي مرتفع ومتوسط عمر يبلغ 43.5 عاماً.

ستتيح لك منهجية إعادة التعلم والمعروفة بـ *Relearning*، التعلم بجهد أقل ومزيد من الأداء، وإشراكك بشكل أكبر في تدريبك، وتنمية الروح النقدية لديك، وكذلك قدرتك على الدفاع عن الحجج والآراء المتباينة: إنها معادلة واضحة للنجاح.

في برنامجنا، التعلم ليس عملية خطية، ولكنه يحدث في شكل لولبي (نتعلم ثم نطرح ماتعلمناه جانباً فننساها ثم نعيد تعلمه). لذلك، يتم دمج كل عنصر من هذه العناصر بشكل مركزي.

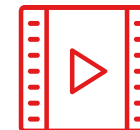
النتيجة الإجمالية التي حصل عليها نظام التعلم في TECH هي 8.01، وفقاً لأعلى المعايير الدولية.





## يقدم هذا البرنامج أفضل المواد التعليمية المُعدَّة بعناية للمهنيين

## المواد الدراسية



يتم إنشاء جميع محتويات التدريس من قبل المتخصصين الذين سيقومون بتدريس البرنامج الجامعي، وتحديداً من أجله، بحيث يكون التطوير التعليمي محدداً وملموشاً حقاً.

ثم يتم تطبيق هذه المحتويات على التنسيق السمعي البصري الذي سيخلق منهج جامعة TECH في العمل عبر الإنترنت. كل هذا بأحدث التقنيات التي تقدم أجزاء عالية الجودة في كل مادة من المواد التي يتم توفيرها للطلاب.

## أحدث التقنيات والإجراءات المعروضة في الفيديوهات



تقدم TECH للطلاب أحدث التقنيات وأحدث التطورات التعليمية وتقنيات طب الأسنان الرائدة في الوقت الراهن. كل هذا، بصيغة المتحدث، بأقصى درجات الصرامة، موضحاً ومفصلاً للمساهمة في استيعاب وفهم الطالب. وأفضل ما في الأمر أنه يمكن مشاهدتها عدة مرات كما تريد.

## ملخصات تفاعلية

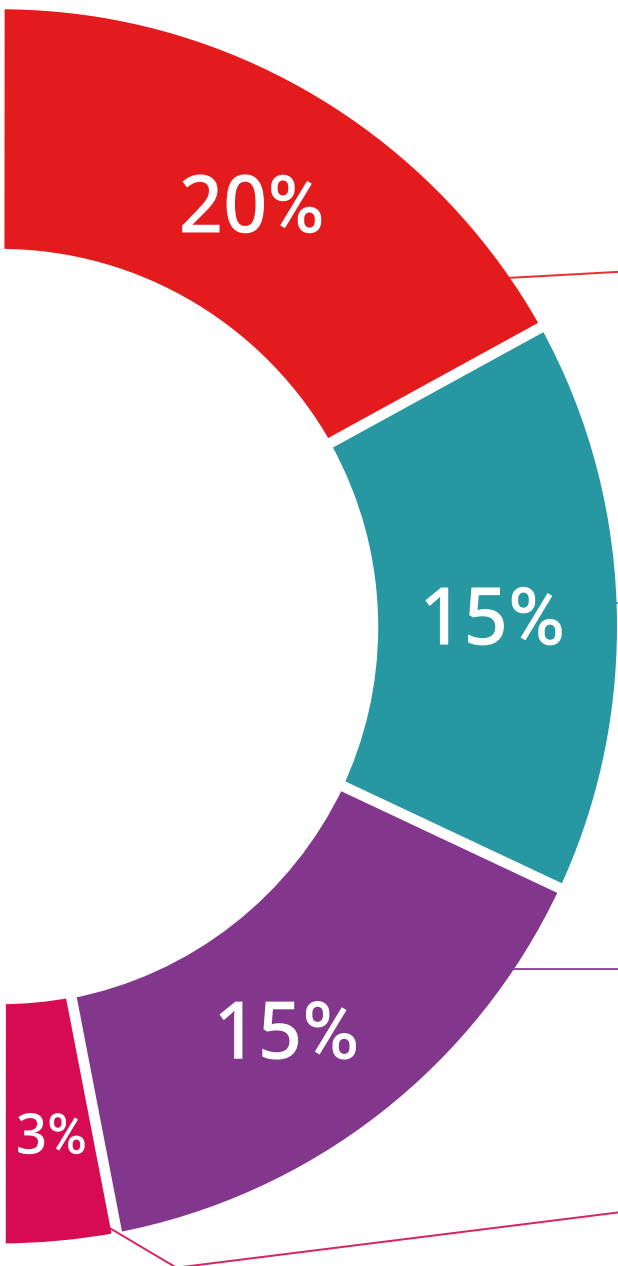


يقدم فريق جامعة TECH المحتويات بطريقة جذابة وديناميكية في أقراص الوسائط المتعددة التي تشمل الملفات الصوتية والفيديوهات والصور والرسوم البيانية والخرائط المفاهيمية من أجل تعزيز المعرفة. اعترفت شركة مايكروسوفت بهذا نظام التأهيل الفريد لتقديم محتوى الوسائط المتعددة على أنه "قصة نجاح أوروبية".

## قراءات تكميلية



المقالات الحديثة، ووثائق اعتمدت بتوافق الآراء، والأدلة الدولية.. من بين آخرين. في مكتبة جامعة TECH الافتراضية، سيتمكن الطالب من الوصول إلى كل ما يحتاجه لإكمال تدريبه.





### تحليل الحالات التي تم إعدادها من قبل الخبراء وإرشاد منهم

يجب أن يكون التعلم الفعال بالضرورة سياقياً. لذلك، تقدم TECH تطوير حالات واقعية يقوم فيها الخبير بإرشاد الطالب من خلال تنمية الانتباه وحل المواقف المختلفة: طريقة واضحة ومباشرة لتحقيق أعلى درجة من الفهم.



### الاختبار وإعادة الاختبار

يتم بشكل دوري تقييم وإعادة تقييم معرفة الطالب في جميع مراحل البرنامج، من خلال الأنشطة والتدريبات التقييمية وذاتية التقييم: حتى يتمكن من التحقق من كيفية تحقيق أهدافه.



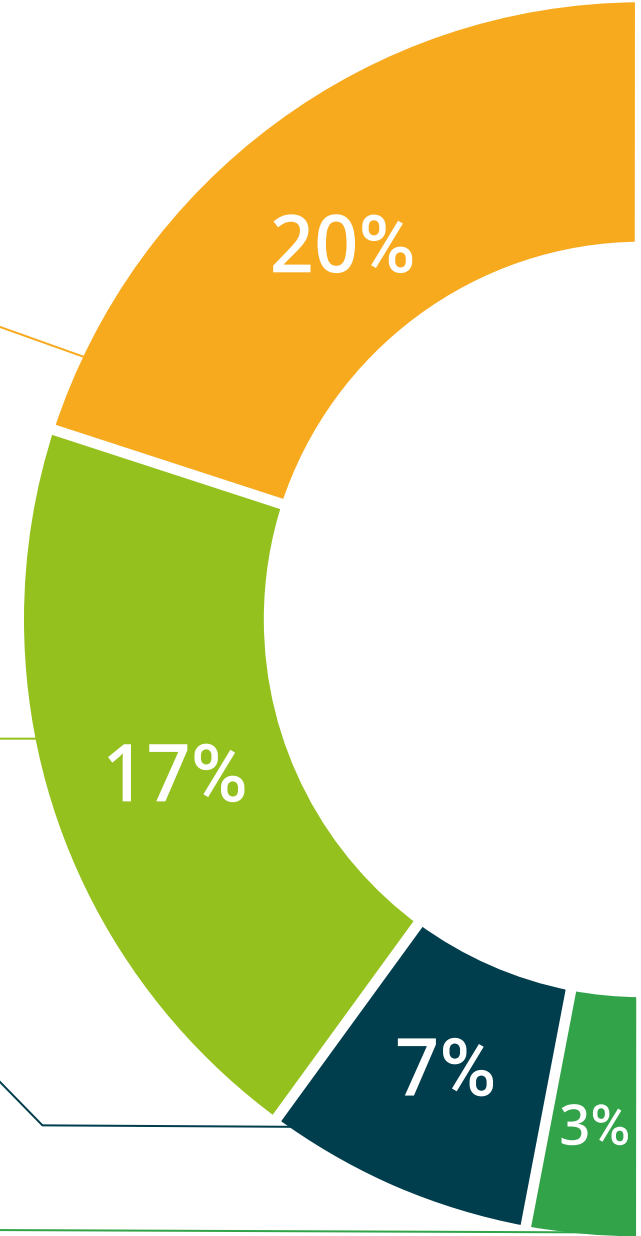
### المحاضرات الرئيسية

هناك أدلة علمية على فائدة المراقبة بواسطة الخبراء كطرف ثالث في عملية التعلم. إن مفهوم ما يسمى *Learning from an Expert* أو التعلم من خبير يقوي المعرفة والذاكرة، ويولد الثقة في القرارات الصعبة في المستقبل.



### إرشادات توجيهية سريعة للعمل

تقدم جامعة TECH المحتويات الأكثر صلة بالمحاضرة الجامعية في شكل أوراق عمل أو إرشادات توجيهية سريعة للعمل. إنها طريقة موجزة وعملية وفعالة لمساعدة الطلاب على التقدم في تعلمهم.



# المؤهل العلمي

يضمن الماجستير النصف حضوري في إدارة وتوجيه عيادات طب الأسنان بالإضافة إلى التدريب الأكثر دقة وحداثة، الحصول على درجة الماجستير النصف حضوري الصادرة عن TECH الجامعة التكنولوجية.



اجتاز هذا البرنامج بنجاح واحصل على شهادتك الجامعية دون الحاجة إلى السفر أو القيام بأية إجراءات مرهقة"



المؤهل العلمي: ماجستير نصف حضوري في إدارة وتوجيه عيادات طب الأسنان  
طريقة التدريس: نصف حضوري (أونلاين + الممارسة الإكلينيكية)  
مدة الدراسة: 12 شهر  
المؤهل العلمي: TECH الجامعة التكنولوجية  
عدد الساعات الدراسية: 1620 ساعة

يحتوي ماجستير نصف حضوري في إدارة وتوجيه عيادات طب الأسنان البرنامج الأكثر اكتمالا وحداثة على الساحة المهنية والأكاديمية.  
بعد اجتياز الطالب للتقييمات، سوف يتلقى عن طريق البريد العادي\* مصحوب بعلم وصول مؤهل برنامج ماجستير نصف حضوري ذا الصلة الصادر عن TECH الجامعة التكنولوجية.  
بالإضافة إلى المؤهل، ستتمكن من الحصول على شهادة تشير لمحتوى البرنامج الذي قمت بدراسته. للقيام بذلك، يجب عليك الاتصال بمرشدك الأكاديمي، الذي سيوفر لك جميع المعلومات اللازمة.

## ماجستير نصف حضوري في إدارة وتوجيه عيادات طب الأسنان

### التوزيع العام للخطة الدراسية

النوعية	عدد الساعات
إجمالي	150
إجمالي	150
إجمالي	150
إجمالي	150
إجمالي	150
إجمالي	150
إجمالي	150
إجمالي	150
إجمالي	150
إجمالي	150
إجمالي	150
إجمالي	150

### التوزيع العام للخطة الدراسية

نوع المادة	عدد الساعات
إجمالي	1500
إجمالي	0
الممارسات الخارجية (PR)	120
مشروع تخرج الماجستير (TFM)	0
الإجمالي	1620

### شهادة تخرج

هذه الشهادة ممنوحة إلى  
ر

المواطن/المواطنة ..... مع وثيقة تحقيق شخصية رقم .....

لاجتيازه/لاجتيازها بنجاح والحصول على برنامج

ماجستير نصف حضوري  
في

إدارة وتوجيه عيادات طب الأسنان

وهي شهادة خاصة من هذه الجامعة موافقة لـ 1620 ساعة، مع تاريخ بدء يوم/شهر/ سنة وتاريخ انتهاء يوم/شهر/سنة

تيك مؤسسة خاصة للتعليم العالي معتمدة من وزارة التعليم العام منذ 28 يونيو 2018

في تاريخ 17 يونيو 2020



tech الجامعة  
التيكنولوجية

ماجستير نصف حضوري  
إدارة وتوجيه عيادات طب الأسنان

طريقة الدراسة: نصف حضوري (أونلاين + الممارسة الإكلينيكية)

مدة الدراسة: 12 شهر

المؤهل العلمي: TECH الجامعة التكنولوجية

عدد الساعات الدراسية: 1620 ساعة

# ماجستير نصف حضوري إدارة وتوجيه عيادات طب الأسنان

