

Curso Universitario

Gestión de Personas en el Deporte

Avalado por la NBA





Curso Universitario Gestión de Personas en el Deporte

- » Modalidad: **online**
- » Duración: **6 semanas**
- » Titulación: **TECH Universidad Tecnológica**
- » Acreditación: **6 ECTS**
- » Horario: **a tu ritmo**
- » Exámenes: **online**

Acceso web: www.techtitute.com/ciencias-del-deporte/curso-universitario/gestion-personas-deporte

Índice

01

Presentación

pág. 4

02

Objetivos

pág. 8

03

Dirección del curso

pág. 12

04

Estructura y contenido

pág. 16

05

Metodología

pág. 20

06

Titulación

pág. 28

01

Presentación

Con este programa intensivo se pretende inspirar a personas y equipos en entornos tan competitivos como el deportivo, para que avancen con una visión estratégica compartida. Esta capacitación de alto nivel especializa al alumno en la Gestión de Personas en el Deporte, de la mano de profesionales con amplia experiencia en el sector.

Una capacitación única, imprescindible para destacar en un sector con alta demanda de profesionales.





“

El Curso Universitario permite ejercitarse en entornos simulados, que proporcionan un aprendizaje inmersivo programado para entrenarse ante situaciones reales”

Es clave adquirir herramientas para ejercer un liderazgo con más eficiencia, para aprender a crear entornos de cooperación, asumir riesgos de forma inteligente, potenciar el talento individual y de grupo para caminar todos juntos hacia el éxito. El equipo docente de esta capacitación ha realizado una cuidadosa selección de cada uno de los temas de esta especialización para ofrecer al alumno una oportunidad de estudio lo más completa posible y ligada siempre con la actualidad.

Así, TECH se ha propuesto crear contenidos de altísima calidad docente y educativa que conviertan a los alumnos en profesionales de éxito, siguiendo los más altos estándares de calidad en la enseñanza a nivel internacional. Por ello, le mostramos este Curso Universitario con un nutrido contenido y que le ayudará a alcanzar la élite en Gestión de Personas en el Deporte.

Además, al tratarse de un programa online, el alumno no está condicionado por horarios fijos ni necesidad de trasladarse a otro lugar físico, sino que puede acceder a los contenidos en cualquier momento del día, equilibrando su vida laboral o personal con la académica.

Este **Curso Universitario en Gestión de Personas en el Deporte** contiene el programa científico más completo y actualizado del mercado. Sus características más destacadas son:

- ♦ El desarrollo de numerosos casos prácticos presentados por especialistas en Gestión de Personas en el Deporte
- ♦ Los contenidos gráficos, esquemáticos y eminentemente prácticos con los que están concebidos, recogen la información indispensable para el ejercicio profesional
- ♦ Los ejercicios donde realizar el proceso de autoevaluación para mejorar el aprendizaje
- ♦ El sistema interactivo de aprendizaje basado en algoritmos para la toma de decisiones
- ♦ Su especial hincapié en las metodologías innovadoras en entrenamientos personales
- ♦ Las lecciones teóricas, preguntas al experto, foros de discusión de temas controvertidos y trabajos de reflexión individual
- ♦ La disponibilidad de acceso a los contenidos desde cualquier dispositivo fijo o portátil con conexión a internet



Sumérgete en el estudio de este Curso Universitario y mejora tus habilidades en Gestión de Personas en el Deporte”

“

Este Curso Universitario es la mejor inversión que puedes hacer en la selección de un programa de actualización por dos motivos: además de poner al día tus conocimientos como entrenador personal, obtendrás un título por TECH Universidad Tecnológica”

Incluye en su cuadro docente a profesionales pertenecientes al ámbito de las Ciencias del Deporte, que vierten en esta capacitación la experiencia de su trabajo, además de reconocidos especialistas de sociedades de referencia y universidades de prestigio.

Su contenido multimedia, elaborado con la última tecnología educativa, permitirá al profesional un aprendizaje situado y contextual, es decir, un entorno simulado que proporcionará una capacitación inmersiva programada para entrenarse ante situaciones reales.

El diseño de este programa se centra en el Aprendizaje Basado en Problemas, mediante el cual el profesional deberá tratar de resolver las distintas situaciones de práctica profesional que se le planteen a lo largo del programa académico. Para ello, el profesional contará con la ayuda de un novedoso sistema de vídeo interactivo realizado por reconocidos expertos en Gestión de Personas en el Deporte, y con gran experiencia.

Este Curso Universitario es imprescindible para los profesionales que quieran alcanzar el éxito en el mundo del rendimiento deportivo.

La capacitación académica más actualizada impartida por extraordinarios docentes experimentados en el mundo deportivo y académico.



02 Objetivos

El principal objetivo que persigue este programa es el desarrollo del aprendizaje teórico-práctico, de manera que el profesional de Ciencias del Deporte consiga dominar de forma práctica y rigurosa las novedades en Gestión de Personas en el Deporte.



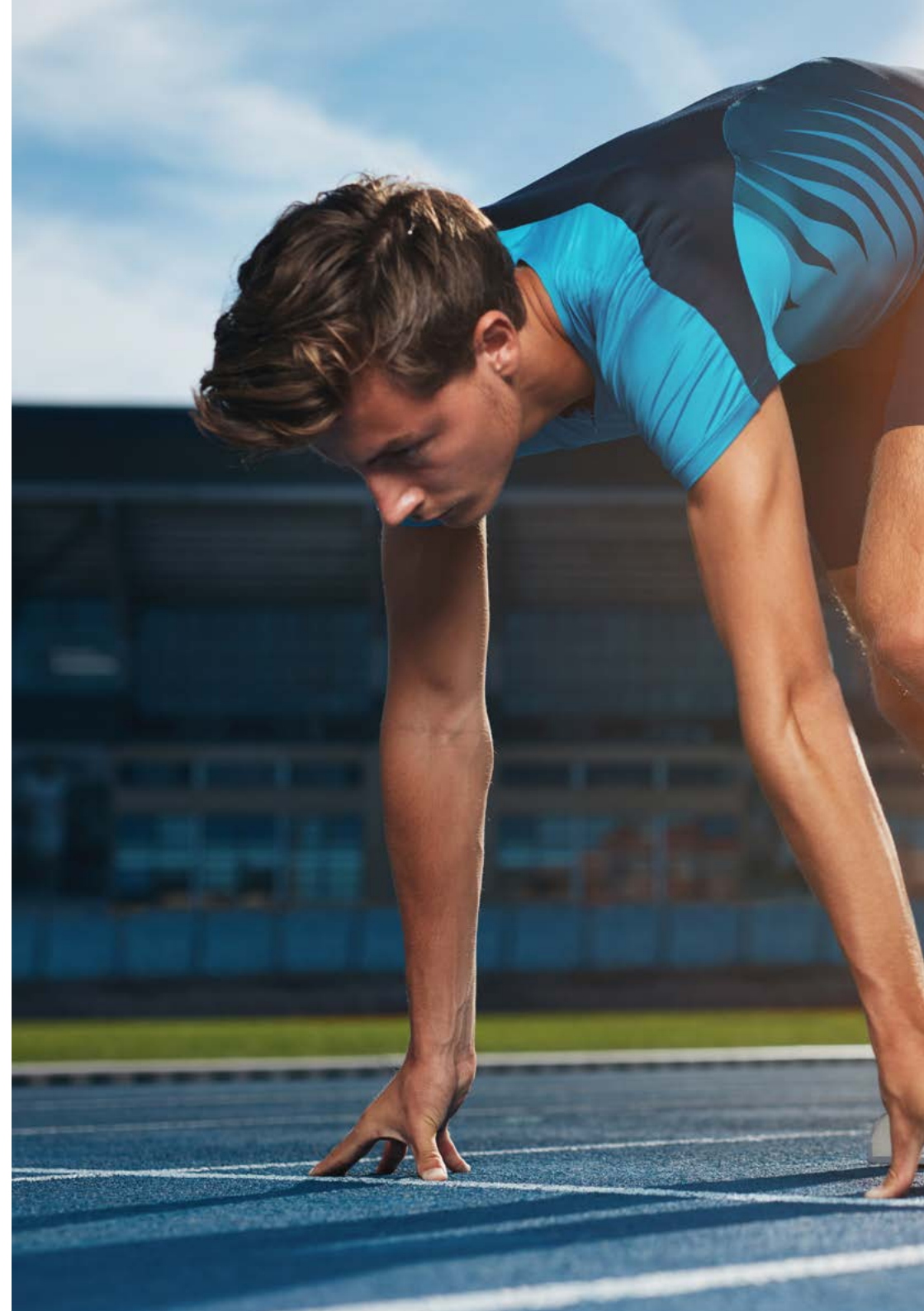
“

Nuestro objetivo es alcanzar la excelencia académica y ayudarte a que tú logres el éxito profesional. No lo dudes más y únete a nosotros”



Objetivos generales

- ◆ Otorgar conocimiento sobre el entorno y el mercado deportivo
- ◆ Capacitar a profesionales preparados para trabajar en la industria deportiva
- ◆ Convertirse en un exitoso gestor deportivo
- ◆ Capacitar a directivos, líderes y a futuros gerentes de entidades deportivas
- ◆ Conocer el mercado tanto nacional como internacional, con experiencias prácticas de los profesionales que forman parte del profesorado
- ◆ Comprender que el deporte es un sector económico y de negocio diferente a cualquier otro sector, con sus especificidades y particularidades





Objetivos específicos

- ◆ Despertar interés por la innovación y las nuevas tendencias en la Dirección de Entidades Deportivas
- ◆ Potenciar las habilidades de liderazgo dentro de una entidad deportiva y conocer cómo gestionar debidamente a las personas en este sector

“

El ámbito deportivo precisa de profesionales capacitados y nosotros te damos las claves para que te sitúes en la élite profesional”

03

Dirección del curso

El deporte es una disciplina transversal que en los últimos años ha crecido tanto nacional como internacionalmente, convirtiéndose en un sector económico y con gran impacto en el PIB.

El equipo docente, experto en Gestión Deportiva, cuenta con un amplio prestigio en la profesión y son profesionales con años de experiencia docente que se han unido para ayudarle a dar un impulso a su profesión. Para ello, han elaborado este Curso Universitario con actualizaciones recientes en la materia que le permitirá capacitarse y aumentar sus habilidades en este sector.



“

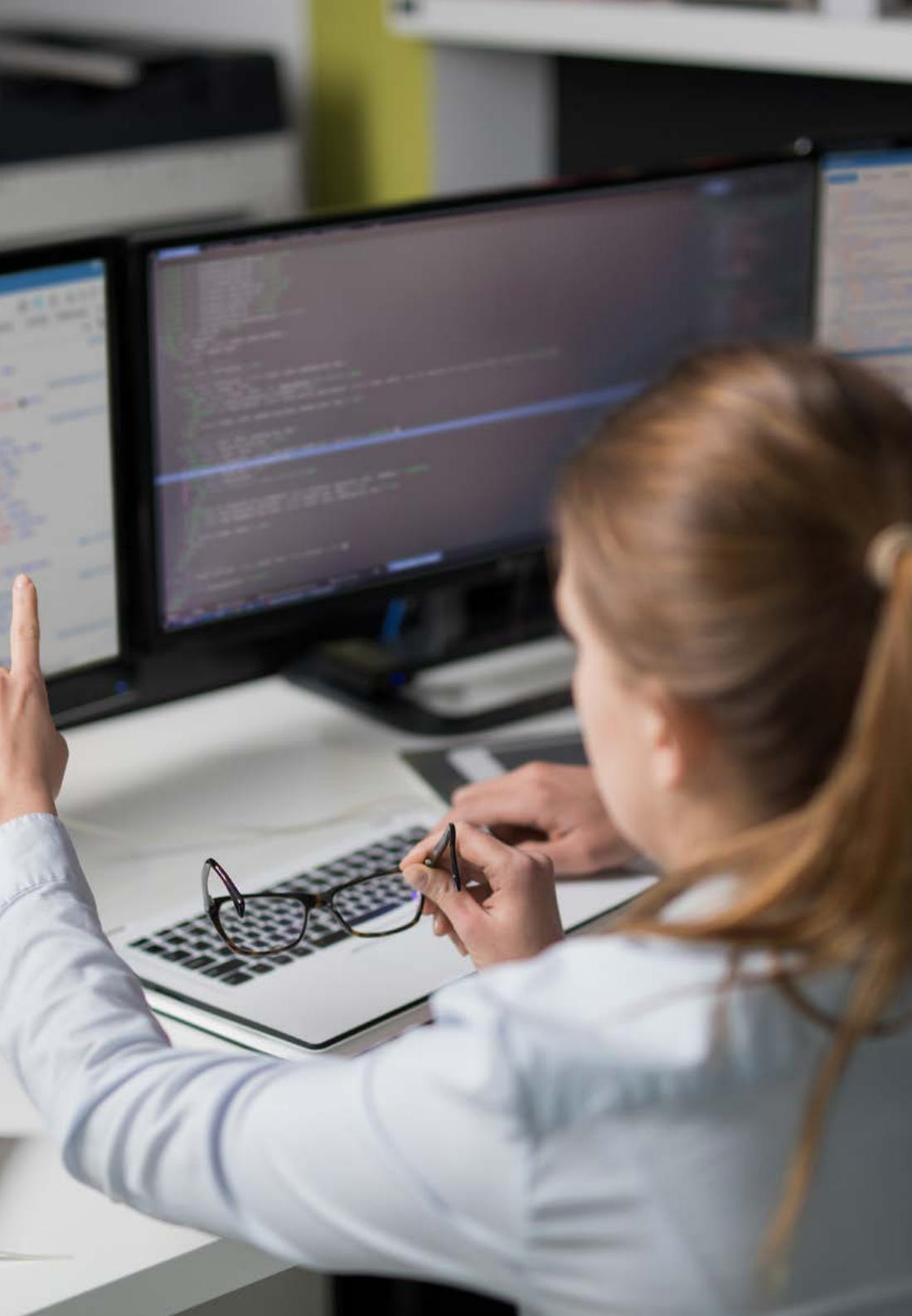
*Aprende de los mejores
profesionales y conviértete tú
mismo en un profesional de éxito”*

Dirección



Dña. Bellver Alonso, Reyes

- ♦ Abogada de Derecho deportivo y Socia Fundadora en Bellver Sports–Legal Boutique
- ♦ Fundadora y presidenta de la plataforma Leadership Woman Football
- ♦ Socia fundadora y presidenta de la Asociación de Derecho Deportivo de Madrid
- ♦ Coordinadora de la Asociación internacional WISLaw – *Women in Sports Law*, en España
- ♦ Vocal y Socia fundadora de la Asociación Española para la Calidad Ética en el Deporte
- ♦ Licenciada en Derecho con especialidad en la Unión Europea en la Universidad CEU San Pablo
- ♦ Máster en *International Relations* por la Universidad CEU San Pablo de Madrid
- ♦ Máster en Fiscalidad Empresarial por ICADE
- ♦ Máster en Derecho Deportivo por la Universidad de Lleida
- ♦ Premio Miki Roqué “Paz a través del Deporte” por su labor asociativa, formación y de mejora del sector deportivo, especialmente en cuestiones de género y defensa de la mujer en el deporte
- ♦ Certificada por la FIFA a través de su Programa sobre liderazgo femenino en el fútbol (*FIFA Female Leadership Development Programme*)
- ♦ Incluida en el prestigioso listado internacional *Who’s Who Legal (WWL: Sports & Entertainment)*, como una de las abogadas de referencia en el sector del Derecho Deportivo



Profesores

Dña. Pascual, Mónica

- ◆ CEO y Fundadora de Making Talent Happen
- ◆ Handling GSE Manager en Swissport Handling Madrid UTE
- ◆ I+D+i Manager y Project Manager en Inpropack
- ◆ Creadora del podcast "Imparables"
- ◆ Autora del blog "Mentalidad Imparable" en Diario AS
- ◆ Licenciada en Ingeniería Industrial en Universidad Alfonso X El Sabio
- ◆ Máster en Derecho Internacional de Patentes en la Escuela de Organización Industrial
- ◆ Experta en Mediación en el Instituto Superior de Derecho y Economía

“

Nuestro equipo docente te brindará todos sus conocimientos para que estés al día de la información más actualizada en la materia”

04

Estructura y contenido

La estructura de los contenidos ha sido diseñada por un equipo de profesionales conocedor de las implicaciones de la capacitación en la praxis diaria, conscientes de la relevancia de la actualidad de la especialización de calidad en Gestión de Personas en el Deporte; y comprometidos con la enseñanza de calidad mediante las nuevas tecnologías educativas.



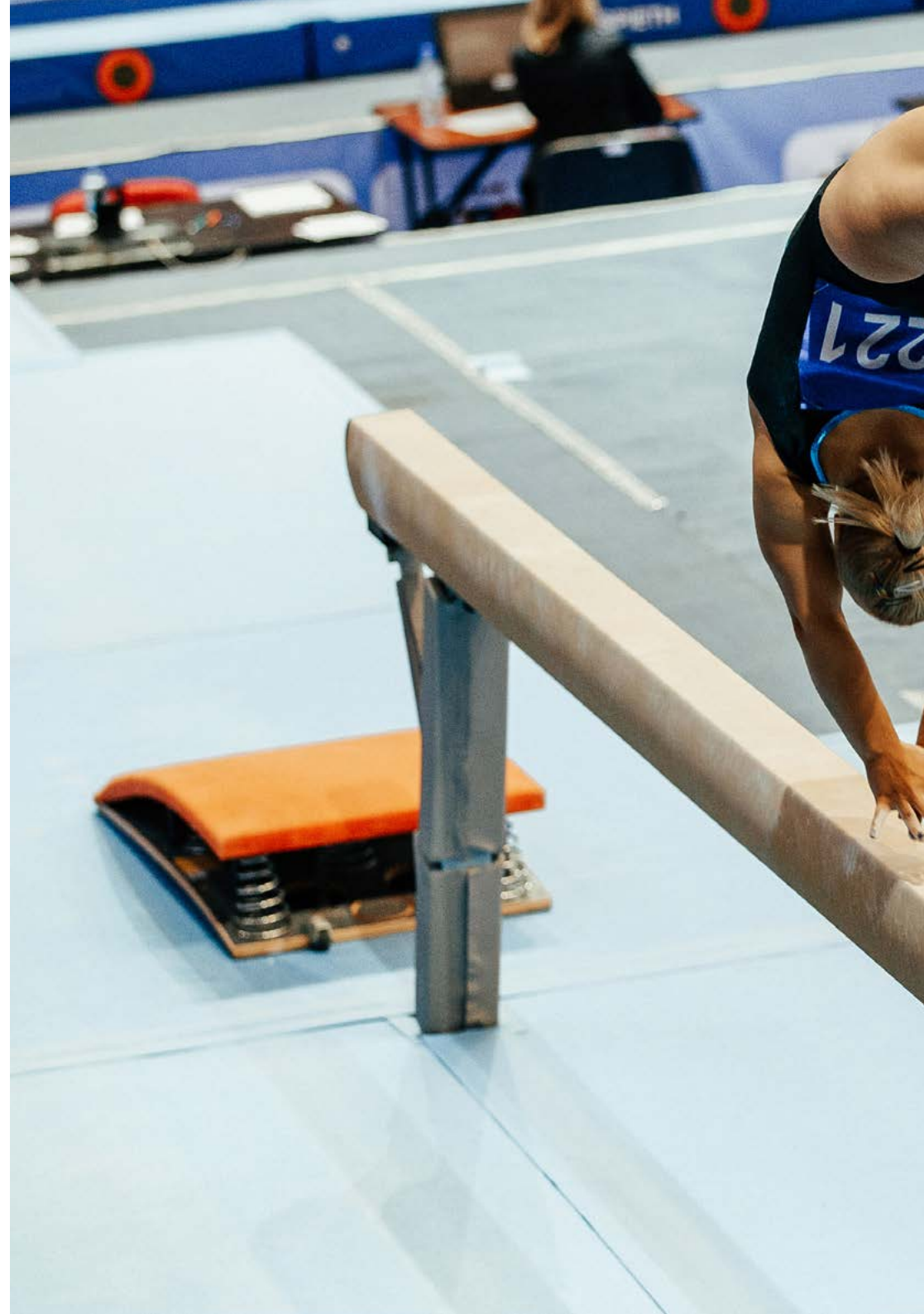


“

Contamos con el programa científico más completo y actualizado del mercado. Queremos ponerte a tu alcance la mejor capacitación”

Módulo 1. Liderazgo y gestión de personas en el deporte

- 1.1. Estilos de liderazgo
- 1.2. Habilidades directivas
- 1.3. Emprendimiento
- 1.4. RR.HH y gestión del talento
- 1.5. Dirección de equipos
- 1.6. Coaching aplicado al deporte
- 1.7. Negociación
- 1.8. Resolución de conflictos
- 1.9. Habilidades comunicativas
- 1.10. Gestión de la presión





“

*Una experiencia de capacitación única,
clave y decisiva para impulsar tu
desarrollo profesional”*

06

Metodología

Este programa de capacitación ofrece una forma diferente de aprender. Nuestra metodología se desarrolla a través de un modo de aprendizaje de forma cíclica: **el Relearning**.

Este sistema de enseñanza es utilizado, por ejemplo, en las facultades de medicina más prestigiosas del mundo y se ha considerado uno de los más eficaces por publicaciones de gran relevancia como el **New England Journal of Medicine**.





“

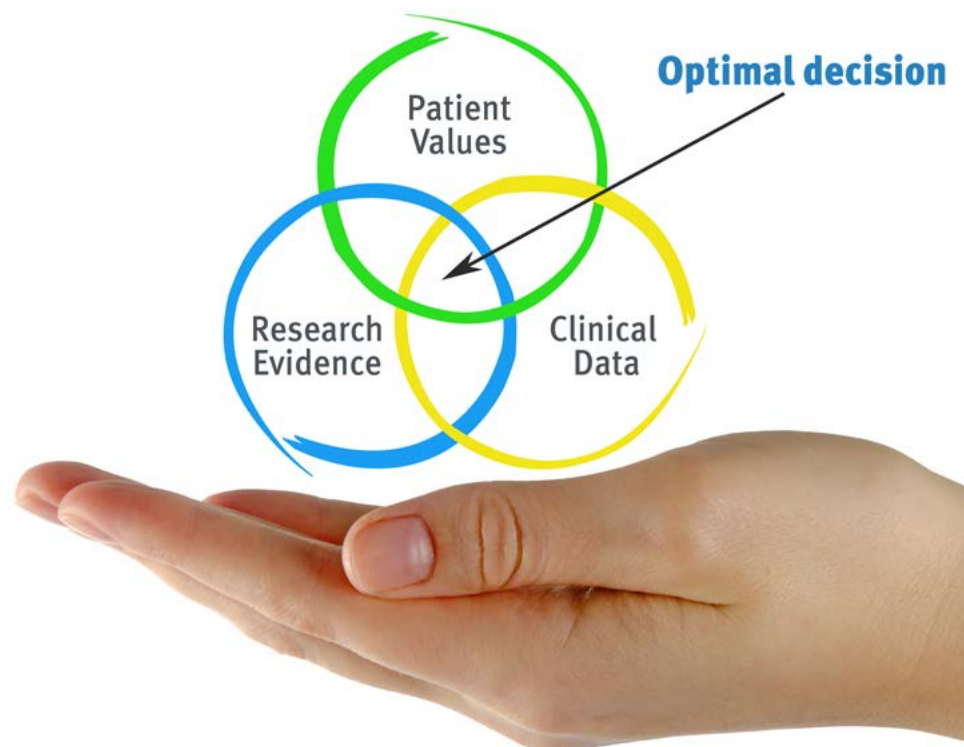
Descubre el Relearning, un sistema que abandona el aprendizaje lineal convencional para llevarte a través de sistemas cíclicos de enseñanza: una forma de aprender que ha demostrado su enorme eficacia, especialmente en las materias que requieren memorización”

Estudio de Caso para contextualizar todo el contenido

Nuestro programa ofrece un método revolucionario de desarrollo de habilidades y conocimientos. Nuestro objetivo es afianzar competencias en un contexto cambiante, competitivo y de alta exigencia.

“

Con TECH podrás experimentar una forma de aprender que está moviendo los cimientos de las universidades tradicionales de todo el mundo”



Accederás a un sistema de aprendizaje basado en la reiteración, con una enseñanza natural y progresiva a lo largo de todo el temario.



El alumno aprenderá, mediante actividades colaborativas y casos reales, la resolución de situaciones complejas en entornos empresariales reales.

Un método de aprendizaje innovador y diferente

El presente programa de TECH es una enseñanza intensiva, creada desde 0, que propone los retos y decisiones más exigentes en este campo, ya sea en el ámbito nacional o internacional. Gracias a esta metodología se impulsa el crecimiento personal y profesional, dando un paso decisivo para conseguir el éxito. El método del caso, técnica que sienta las bases de este contenido, garantiza que se sigue la realidad económica, social y profesional más vigente.

“*Nuestro programa te prepara para afrontar nuevos retos en entornos inciertos y lograr el éxito en tu carrera*”

El método del caso ha sido el sistema de aprendizaje más utilizado por las mejores facultades del mundo. Desarrollado en 1912 para que los estudiantes de Derecho no solo aprendiesen las leyes a base de contenidos teóricos, el método del caso consistió en presentarles situaciones complejas reales para que tomaran decisiones y emitieran juicios de valor fundamentados sobre cómo resolverlas. En 1924 se estableció como método estándar de enseñanza en Harvard.

Ante una determinada situación, ¿qué debería hacer un profesional? Esta es la pregunta a la que nos enfrentamos en el método del caso, un método de aprendizaje orientado a la acción. A lo largo del programa, los estudiantes se enfrentarán a múltiples casos reales. Deberán integrar todos sus conocimientos, investigar, argumentar y defender sus ideas y decisiones.

Relearning Methodology

TECH aúna de forma eficaz la metodología del Estudio de Caso con un sistema de aprendizaje 100% online basado en la reiteración, que combina 8 elementos didácticos diferentes en cada lección.

Potenciamos el Estudio de Caso con el mejor método de enseñanza 100% online: el Relearning.

En 2019, obtuvimos los mejores resultados de aprendizaje de todas las universidades online en español en el mundo.

En TECH se aprende con una metodología vanguardista concebida para capacitar a los directivos del futuro. Este método, a la vanguardia pedagógica mundial, se denomina Relearning.

Nuestra universidad es la única en habla hispana licenciada para emplear este exitoso método. En 2019, conseguimos mejorar los niveles de satisfacción global de nuestros alumnos (calidad docente, calidad de los materiales, estructura del curso, objetivos...) con respecto a los indicadores de la mejor universidad online en español.





En nuestro programa, el aprendizaje no es un proceso lineal, sino que sucede en espiral (aprender, desaprender, olvidar y reaprender). Por eso, se combinan cada uno de estos elementos de forma concéntrica. Con esta metodología se han capacitado a más de 650.000 graduados universitarios con un éxito sin precedentes en ámbitos tan distintos como la bioquímica, la genética, la cirugía, el derecho internacional, las habilidades directivas, las ciencias del deporte, la filosofía, el derecho, la ingeniería, el periodismo, la historia o los mercados e instrumentos financieros. Todo ello en un entorno de alta exigencia, con un alumnado universitario de un perfil socioeconómico alto y una media de edad de 43,5 años.

El Relearning te permitirá aprender con menos esfuerzo y más rendimiento, implicándote más en tu capacitación, desarrollando el espíritu crítico, la defensa de argumentos y el contraste de opiniones: una ecuación directa al éxito.

A partir de la última evidencia científica en el ámbito de la neurociencia, no solo sabemos organizar la información, las ideas, las imágenes y los recuerdos, sino que sabemos que el lugar y el contexto donde hemos aprendido algo es fundamental para que seamos capaces de recordarlo y almacenarlo en el hipocampo, para retenerlo en nuestra memoria a largo plazo.

De esta manera, y en lo que se denomina Neurocognitive context-dependent e-learning, los diferentes elementos de nuestro programa están conectados con el contexto donde el participante desarrolla su práctica profesional.

Este programa ofrece los mejores materiales educativos, preparados a conciencia para los profesionales:



Material de estudio

Todos los contenidos didácticos son creados por los especialistas que van a impartir el curso, específicamente para él, de manera que el desarrollo didáctico sea realmente específico y concreto.

Estos contenidos son aplicados después al formato audiovisual, para crear el método de trabajo online de TECH. Todo ello, con las técnicas más novedosas que ofrecen piezas de gran calidad en todos y cada uno los materiales que se ponen a disposición del alumno.



Clases magistrales

Existe evidencia científica sobre la utilidad de la observación de terceros expertos.

El denominado Learning from an Expert afianza el conocimiento y el recuerdo, y genera seguridad en las futuras decisiones difíciles.



Prácticas de habilidades y competencias

Realizarán actividades de desarrollo de competencias y habilidades específicas en cada área temática. Prácticas y dinámicas para adquirir y desarrollar las destrezas y habilidades que un especialista precisa desarrollar en el marco de la globalización que vivimos.



Lecturas complementarias

Artículos recientes, documentos de consenso y guías internacionales, entre otros. En la biblioteca virtual de TECH el estudiante tendrá acceso a todo lo que necesita para completar su capacitación.





Case studies

Completarán una selección de los mejores casos de estudio elegidos expresamente para esta situación. Casos presentados, analizados y tutorizados por los mejores especialistas del panorama internacional.



Resúmenes interactivos

El equipo de TECH presenta los contenidos de manera atractiva y dinámica en píldoras multimedia que incluyen audios, vídeos, imágenes, esquemas y mapas conceptuales con el fin de afianzar el conocimiento.

Este exclusivo sistema educativo para la presentación de contenidos multimedia fue premiado por Microsoft como "Caso de éxito en Europa".



Testing & Retesting

Se evalúan y reevalúan periódicamente los conocimientos del alumno a lo largo del programa, mediante actividades y ejercicios evaluativos y autoevaluativos para que, de esta manera, el estudiante compruebe cómo va consiguiendo sus metas.



06

Titulación

El Curso Universitario en Gestión de Personas en el Deporte garantiza, además de la capacitación más rigurosa y actualizada, el acceso a un título de Curso Universitario expedido por TECH Universidad Tecnológica.





Supera con éxito este programa y recibe tu titulación universitaria sin desplazamientos ni farragosos trámites”

Este **Curso Universitario en Gestión de Personas en el Deporte** contiene el programa científico más completo y actualizado del mercado.

Tras la superación de la evaluación, el alumno recibirá por correo postal* con acuse de recibo su correspondiente título de **Curso Universitario** emitido por **TECH Universidad Tecnológica**.

Este título propio contribuye de forma relevante al desarrollo de la educación continua del profesional y aporta un alto valor curricular universitario a su formación, y es 100% válido en todas las Oposiciones, Carrera Profesional y Bolsas de Trabajo de cualquier comunidad Autónoma española.

Título: **Curso Universitario en Gestión de Personas en el Deporte**

ECTS: **6**

N.º Horas Oficiales: **150 h.**

Avalado por la NBA



*Apostilla de La Haya. En caso de que el alumno solicite que su título en papel recabe la Apostilla de La Haya, TECH EDUCATION realizará las gestiones oportunas para su obtención, con un coste adicional.



Curso Universitario
Gestión de Personas
en el Deporte

- » Modalidad: online
- » Duración: 6 semanas
- » Titulación: TECH Universidad Tecnológica
- » Acreditación: 6 ECTS
- » Horario: a tu ritmo
- » Exámenes: online

Curso Universitario

Gestión de Personas en el Deporte

Avalado por la NBA

