

Universitätsexperte

Psychopathologie im
Kindes- und Jugendalter



Universitätsexperte Psychopathologie im Kindes- und Jugendalter

- » Modalität: online
- » Dauer: 6 Monate
- » Qualifizierung: TECH Global University
- » Akkreditierung: 24 ECTS
- » Zeitplan: in Ihrem eigenen Tempo
- » Prüfungen: online

Internetzugang: www.techtitude.com/de/bildung/spezialisierung/spezialisierung-psychopathologie-kindes-jugendalter

Index

01

Präsentation

Seite 4

02

Ziele

Seite 8

03

Kursleitung

Seite 12

04

Struktur und Inhalt

Seite 18

05

Studienmethodik

Seite 24

06

Qualifizierung

Seite 34

01

Präsentation

Die überwiegende Mehrheit der Diagnosen im Zusammenhang mit Psychopathologie wird in der Regel während der Schulzeit gestellt, sowohl bei Kindern als auch bei Jugendlichen. Darüber hinaus ist die frühzeitige Erkennung dieser Art von Erkrankungen wichtig, da je früher sie gestellt werden, desto schneller kann an der Anpassung der Lehrmethodik sowie der pädagogischen Strategien gearbeitet werden, um stets den größtmöglichen Nutzen für den Schüler zu erzielen. Aus diesem Grund ist es für Lehrkräfte von grundlegender Bedeutung, über einen Abschluss zu verfügen, der ihnen detaillierte Kenntnisse über die verschiedenen psychopathologischen Bereiche von Kindern und Jugendlichen vermittelt. Dieses Programm bietet ihnen daher eine einzigartige Gelegenheit, ihre Ziele zu erreichen. Es handelt sich um eine multidisziplinäre und umfassende Fortbildung, dank der Sie sich zu 100% online mit den verschiedenen Störungen, Erkrankungen und Problemen im Zusammenhang mit der neurologischen Entwicklung befassen können.



“

Werden Sie mit TECH zum Universitätsexperten für Psychopathologie im Kindes- und Jugendalter und helfen Sie Ihren Schülern mit Schwierigkeiten, sich akademisch zufriedenstellend zu entwickeln“

Die verschiedenen pädagogischen Methoden, die auf der Grundlage einer umfassenden Untersuchung der verschiedenen Psychopathologien, die bei Kindern und Jugendlichen auftreten können, beschrieben wurden, haben es ermöglicht, akademische Strategien zu entwickeln, die auf die Besonderheiten jedes einzelnen Falls zugeschnitten sind und diesen Schülern die Möglichkeit geben, sich während ihrer Schulzeit in angepasster Weise weiterzuentwickeln. Um diese Anpassung vornehmen zu können, muss die Lehrkraft jedoch die Merkmale der verschiedenen pathologischen Bereiche, die bei Kindern und Jugendlichen auftreten können, im Detail kennen.

Zu diesem Zweck hat TECH diesen umfassenden Universitätsexperten in Psychopathologie im Kindes- und Jugendalter eingeführt, ein Programm, das sich an Lehrer richtet, von Experten geleitet und konzipiert wurde und in einem bequemen und zugänglichen Format zu 100% online angeboten wird. Es handelt sich um einen multidisziplinären Studiengang, in dem die Teilnehmer sich eingehend mit Störungen, Problemen und Erkrankungen der neurologischen Entwicklung sowie den damit verbundenen Problemen wie Wut, Aggressivität, Sucht usw. befassen können.

Es ist also eine einzigartige Gelegenheit, ihr Wissen zu erweitern und ihre Lehrfähigkeiten durch einen Abschluss zu perfektionieren, der an die Anforderungen des akademischen und beruflichen Marktes angepasst ist. Darüber hinaus sind alle Inhalte von Beginn der akademischen Tätigkeit an verfügbar und können auf jedes Gerät mit Internetverbindung heruntergeladen werden, sei es ein Mobiltelefon, ein Tablet oder ein PC. Somit können die Studenten diesen Universitätskurs von jedem beliebigen Ort aus und zu Zeiten absolvieren, die sich ganz nach ihrer Verfügbarkeit richten. Außerdem können die Studenten dieses Programms sich mit einer renommierten internationalen Gastdirektorin austauschen, der seine Fachkenntnisse in fundierten und exklusiven *Masterclasses* weitergibt.

Dieser **Universitätsexperte in Psychopathologie im Kindes- und Jugendalter** enthält das vollständigste und aktuellste Bildungsprogramm auf dem Markt. Seine herausragendsten Merkmale sind:

- ♦ Die Entwicklung praktischer Fälle, die von Experten in Psychologie und Bildung vorgestellt werden
- ♦ Der anschauliche, schematische und äußerst praxisnahe Inhalt vermittelt alle für die berufliche Praxis unverzichtbaren wissenschaftlichen und praktischen Informationen
- ♦ Praktische Übungen, bei denen der Selbstbewertungsprozess zur Verbesserung des Lernens genutzt werden kann
- ♦ Sein besonderer Schwerpunkt liegt auf innovativen Methoden
- ♦ Theoretische Lektionen, Fragen an den Experten, Diskussionsforen zu kontroversen Themen und individuelle Reflexionsarbeit
- ♦ Die Verfügbarkeit des Zugriffs auf die Inhalte von jedem festen oder tragbaren Gerät mit Internetanschluss



Dieser Universitätsexperte zeichnet sich dadurch aus, dass er die exklusivsten Masterclasses der akademischen Landschaft integriert, die von einer renommierten internationalen Gastdirektorin unterrichtet werden“

“

*Sie haben Zugang zu 720 Stunden
erstklassiger theoretischer, praktischer
und zusätzlicher Inhalte, sodass
Sie in diesem Universitätsexperten
das umfassendste und gründlichste
Wissen erwerben können“*

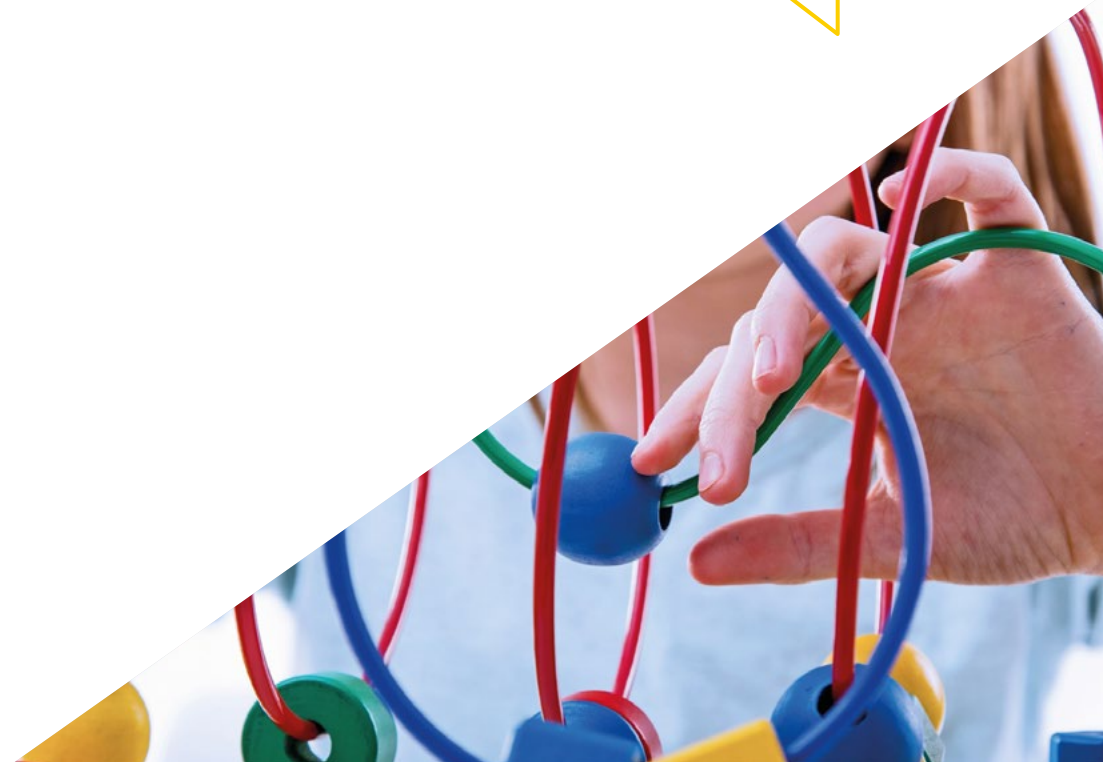
Zu den Dozenten des Programms gehören Fachleute aus der Branche, die ihre Erfahrungen aus ihrer Arbeit in diese Fortbildung einbringen, sowie anerkannte Spezialisten von führenden Gesellschaften und renommierten Universitäten.

Die multimedialen Inhalte, die mit der neuesten Bildungstechnologie entwickelt wurden, werden der Fachkraft ein situiertes und kontextbezogenes Lernen ermöglichen, d. h. eine simulierte Umgebung, die eine immersive Fortbildung bietet, die auf die Ausführung von realen Situationen ausgerichtet ist.

Das Konzept dieses Programms konzentriert sich auf problemorientiertes Lernen, bei dem die Fachkraft versuchen muss, die verschiedenen Situationen aus der beruflichen Praxis zu lösen, die ihr während des gesamten Studiengangs gestellt werden. Zu diesem Zweck wird sie von einem innovativen interaktiven Videosystem unterstützt, das von renommierten Experten entwickelt wurde.

*Ein perfektes Programm, um sich eingehend
mit Suchterkrankungen mit und ohne
Substanzen zu befassen, damit Sie Ihren
Schülern helfen können, diese zu überwinden.*

*Wenn Sie die Umstände im Zusammenhang
mit Selbstmord im Kindes- und Jugendalter
genau kennen, können Sie sich als weiterer
Akteur in der Prävention etablieren.*



02 Ziele

Die Rolle der Lehrkraft bei der Diagnose und späteren Entwicklung von Schülern mit einer Psychopathologie ist von zentraler Bedeutung, da sie nicht nur an deren Erkennung beteiligt ist, sondern anschließend auch mit verschiedenen Fachleuten aus den Bereichen Psychologie und Pädagogik zusammenarbeiten kann, um eine optimale Entwicklung des Kindes oder Jugendlichen zu erreichen. Aus diesem Grund ist es das Ziel dieses Universitätsexperten, den Teilnehmern in nur 720 Stunden möglichst umfassende und vollständige Informationen zu vermitteln, damit sie sich Fachwissen in diesem Bereich aneignen können.





“

*Was auch immer Ihre Ziele sind, TECH
hat einen Studiengang entwickelt, mit
dem Sie diese garantiert und in kürzerer
Zeit als Sie denken erreichen können“*



Allgemeine Ziele

- ♦ Weiterbilden der Fachkraft in allen aktuellen Referenzen zu Diagnose, Intervention und therapeutischem Prozess bei Kindern und Jugendlichen
- ♦ Beschreiben anhand von Entscheidungsprotokollen der individuellen Untersuchung von Kindern und Jugendlichen, um eine gründliche psychopathologische Untersuchung durchführen zu können
- ♦ Zusammenfassen aller Informationen in einem multidisziplinären Rahmenmodell bei der Untersuchung des biopsychosozialen Umfelds des Kindes und des Jugendlichen



Möchten Sie mehr über die verschiedenen Arten von Störungen erfahren, die im Kindes- und Jugendalter am häufigsten auftreten? Dank TECH erwerben Sie Fachwissen über jede einzelne davon“





Spezifische Ziele

Modul 1. Pathologische Universen in der Kindheit und Jugend I

- ♦ Kennen der wichtigsten pathologischen Bereiche der Kindheit und Jugend
- ♦ Erlernen des Erkennens und Unterscheidens der verschiedenen pathologischen Bereiche im Kindes- und Jugendalter
- ♦ Kennen der diagnostischen Kriterien der pathologischen Bereiche nach dem DSM-V
- ♦ Erlernen der Merkmale des kindlich-jugendlichen Stadiums in jedem pathologischen Bereich
- ♦ Kennen und Untersuchen der differenziellen Merkmale jedes pathologischen Bereichs gemäß den DSM-V-Informationen
- ♦ Untersuchen der bestehenden Komorbiditäten in jedem genannten pathologischen Bereich

Modul 2. Pathologische Universen in der Kindheit und Jugend II

- ♦ Erkunden anderer pathologischer Bereiche wie Geschlechtsdysphorie, paraphile Störungen oder andere klinisch beachtete Probleme
- ♦ Vertiefen der Persönlichkeitsstörungen gemäß DSM-V
- ♦ Unterscheiden der unterschiedlichen Merkmale der häufigsten Störungen und Pathologien im Kindes- und Jugendalter
- ♦ Analysieren der Fälle von Kindesmisshandlung und -vernachlässigung sowie sexuellem Kindesmissbrauch
- ♦ Untersuchen der aktuellen Perspektive in Bezug auf Geschlechtsdysphorie

Modul 3. Persönlichkeitsstörungen im Kindes- und Jugendalter

- ♦ Verstehen und Unterscheiden von Persönlichkeitsstörungen aus dem pathologischen Bereich im Kindes- und Jugendalter
- ♦ Untersuchen der Unterschiede zwischen Persönlichkeitsstörungen in der Kindheit
- ♦ Kennen der Prävalenz der verschiedenen Persönlichkeitsstörungen im Kindes- und Jugendalter.
- ♦ Untersuchen des Bereichs der Persönlichkeit im Kindes- und Jugendalter

Modul 4. Andere assoziierte Probleme

- ♦ Untersuchen anderer relevanter Probleme, die in der psychologischen Beratung auftreten können
- ♦ Verstehen der Auswirkungen emotionaler Probleme auf die optimale Entwicklung des Kindes
- ♦ Untersuchen der Entwicklung von Suchtverhalten bei Minderjährigen und der möglichen Auswirkungen auf ihre Entwicklung
- ♦ Kennen der Probleme der Dritten Welt, die die normale psychologische Entwicklung des Kindes beeinträchtigen

03

Kursleitung

Eine der wichtigsten Anliegen von TECH ist es, über Lehrkräfte zu verfügen, die auf den Bereich spezialisiert sind, in dem der Studiengang angeboten wird. Aus diesem Grund wurde für diesen Studiengang eine Gruppe von Fachleuten ausgewählt, die sich mit Psychologie, insbesondere mit der klinischen Behandlung von Kindern und Jugendlichen, auskennen. Dadurch können die Studenten ihre akademischen Erfahrungen mit Experten aus diesem Bereich teilen, die über detaillierte Kenntnisse der neuesten wissenschaftlichen Erkenntnisse zu den effektivsten Diagnose- und Behandlungsstrategien verfügen.



“

Sie werden von einem auf Kinder- und Jugendpsychologie spezialisierten Lehrkörper unterstützt, der Ihnen bei allen Fragen, die während Ihres Studiums auftreten, zur Verfügung steht“

Internationale Gastdirektorin

Mit einer soliden Karriere auf dem Gebiet der **psychischen Gesundheit** gilt Dr. Fairlee C. Fabrett als echte internationale Referenz. Sie kann auf eine herausragende berufliche und wissenschaftliche Laufbahn zurückblicken, die sich auf die Verbesserung der Qualität der **psychologischen Betreuung** im Allgemeinen konzentriert, aber mit einem besonderen Schwerpunkt auf der Behandlung von **Kindern und Jugendlichen**.

Seit mehr als einem Jahrzehnt unterhält die Spezialistin eine kontinuierliche Verbindung zum renommierten **McLean-Krankenhaus des Mass General Brigham**. Dort hat sie mehrere **klinische Projekte** geleitet. Unter anderem war sie an der **Aufsicht** über innovative **Behandlungsmodelle** beteiligt. Gemeinsam mit dem übrigen Team der **Abteilung für Kinder- und Jugendpsychiatrie** hat sie außerdem umfassende, multidisziplinäre Arbeitsstrategien zur Behandlung von Störungen wie **Angst**, **Stimmungsschwankungen** und **emotionaler Dysfunktion** eingeführt.

Ihr Engagement für die Fortbildung anderer Spezialisten hat sie dazu veranlasst, ein Praktikumsprogramm für Studenten in Aufbaustudiengängen der Psychologie zu entwickeln. Eine akademische Weiterbildung, die nicht nur mit den Aufgaben des McLean-Krankenhauses übereinstimmt, sondern auch einen ganzheitlichen Blick auf die disruptivsten therapeutischen Trends ermöglicht. Darüber hinaus ist sie für die Anpassung und Umsetzung mehrerer ambulanter Behandlungshandbücher verantwortlich, die zu bedeutenden therapeutischen Ergebnissen geführt haben.

Gleichzeitig leitet sie ein **Programm für klinische Stipendien**, in dem Hochschulabsolventen eine spezielle Fortbildung zu **Beratern** oder **Koordinatoren für Gemeinschaftswohnungen** erhalten. Die meisten Absolventen dieser Initiative haben eine entscheidende Rolle bei der Unterstützung der **Integration** und **Motivation** von Kindern und Jugendlichen mit psychischen Problemen gespielt, sowohl innerhalb als auch außerhalb des McLean-Krankenhauses selbst.

Erwähnenswert ist auch die **sorgfältige Ausbildung**, die Dr. Fabrett während ihrer gesamten Berufserfahrung genossen hat. Sie ist Absolventin der Arizona State University mit einem **Dokortitel in klinischer Psychologie** und hat an der Harvard University weiterführende Studien absolviert.



Dr. Fabrett, Fairlee C.

- Leiterin der Abteilung für Kinder- und Jugendpsychiatrie am McLean-Krankenhaus in Belmont, USA
- Akademikerin für Psychiatrie an der Harvard University
- Psychologin der Cambridge Health Alliance
- Promotion in klinischer Psychologie an der Arizona State University
- Hochschulabschluss in Psychologie an der Universität von Arizona
- Fellowship für klinische Psychologie an der Medical School von Harvard
- Akademisches Post-Doc-Stipendium am McLean-Krankenhaus

“

*Dank TECH werden Sie
mit den besten Fachleuten
der Welt lernen können*”

Professoren

Fr. González Vincent, Génesis

- ♦ Psychologin für allgemeine Gesundheit und Content-Erstellerin
- ♦ Berufliche Tätigkeit und Erfahrung in klinischen, Gesundheits- und Psychologiepraxen
- ♦ Externe Berufspraktika an der La Escuelita de Ilusiones
- ♦ Kurs in Psychologie bei geistiger Behinderung
- ♦ Kurs in Förderung von Wohlbefinden und Resilienz
- ♦ Kurs in Psychoedukative Intervention bei Autismus-Spektrum-Störungen
- ♦ Masterstudiengang in Allgemeiner Gesundheitspsychologie
- ♦ Hochschulabschluss in Psychologie an der Universität von La Laguna

Fr. López Frías, Ana Karina

- ♦ Psychologin, Expertin für Gesundheitspsychologie
- ♦ Psychologin, Ausbilderin und Moderatorin im Bereich der sozialen Teilhabe im Programm für ältere Menschen der Stiftung La Caixa
- ♦ Klinische Psychologin im Bereich der Kinder- und Jugendpsychotherapie im psychologischen Zentrum María Auxiliadora
- ♦ Hochschulabschluss in Psychologie an der Universität Arturo Michelena
- ♦ Masterstudiengang in Allgemeiner Gesundheitspsychologie an der Universität von La Laguna
- ♦ Diplom in Psychologie der Organisationen und Humanressourcen an der Universität von Carabobo



“

Eine einzigartige, wichtige und entscheidende Fortbildungserfahrung, die Ihre berufliche Entwicklung fördert"

04

Struktur und Inhalt

Der Absolvent, der dieses Studium absolviert, erhält 720 Stunden erstklassiger theoretischer Inhalte, die vom Dozententeam auf der Grundlage der aktuellen Entwicklungen im Bildungssektor und in der Psychologie erstellt wurden. Darüber hinaus umfasst er hochwertiges Zusatzmaterial in verschiedenen Formaten (detaillierte Videos, dynamische Zusammenfassungen, Fallstudien, ergänzende Lektüre und Forschungsartikel), dank dessen er die im Lehrplan behandelten Informationen in einen Kontext setzen und sich mit den Aspekten befassen kann, die er für besonders wichtig hält. All dies in einem komfortablen und leicht zugänglichen Programm, das zu 100% online verfügbar und mit jedem Gerät mit Internetverbindung kompatibel ist.



“

Ihnen stehen reale Fälle von Schülern mit unterschiedlichen Psychopathologien zur Verfügung, sodass Sie Ihre Fähigkeiten in die Praxis umsetzen und den akademischen Lehrplan an deren Spezifikationen und Bedürfnisse anpassen können“

Modul 1. Pathologische Universen in der Kindheit und Jugend I

- 1.1. Neuroentwicklungsstörungen
 - 1.1.1. Was sind Neuroentwicklungsstörungen?
 - 1.1.2. Störungen, die zur Diagnosekategorie „Neuroentwicklungsstörungen“ gehören
 - 1.1.3. Relevante Aspekte von Neuroentwicklungsstörungen im Kindes- und Jugendalter
- 1.2. Schizophrenie-Spektrum-Störungen und andere psychotische Störungen
 - 1.2.1. Was sind Schizophrenie-Spektrum-Störungen und andere psychotische Störungen?
 - 1.2.2. Störungen, die zur Diagnosekategorie „Schizophrenie-Spektrum-Störungen und andere psychotische Störungen“ gehören
 - 1.2.3. Schizophrenie in der Kindheit
- 1.3. Bipolare Störung und verwandte Störungen
 - 1.3.1. Was sind bipolare Störungen und verwandte Störungen?
 - 1.3.2. Störungen, die zur Diagnosekategorie „Bipolare Störung und verwandte Störungen“ gehören
- 1.4. Depressive Störung
 - 1.4.1. Das Universum der depressiven Störungen
 - 1.4.2. Störungen, die zur Diagnosekategorie „Depressive Störungen“ gehören
- 1.5. Angststörungen
 - 1.5.1. Angststörungen
 - 1.5.2. Arten von Angststörungen, die im DSM-V aufgeführt sind
 - 1.5.3. Relevanz von Angststörungen im Kindes- und Jugendalter
- 1.6. Zwangsstörungen und verwandte Störungen
 - 1.6.1. Einführung in die Zwangsstörungen und verwandte Störungen
 - 1.6.2. Störungen, die zur Diagnosekategorie „Zwangsstörungen und verwandte Störungen“ gehören
- 1.7. Traumabedingte Störungen und Stressfaktoren
 - 1.7.1. Was sind traumabedingte Störungen und Stressfaktoren?
 - 1.7.2. Störungen, die zur Diagnosekategorie „Traumabedingte Störungen und Stressfaktoren“ gehören
- 1.8. Dissoziative Störungen
 - 1.8.1. Merkmale der dissoziativen Störungen
 - 1.8.2. Störungen, die zur Diagnosekategorie „Dissoziative Störungen“ gehören



- 1.9. Somatische Symptomstörungen und verwandte Störungen
 - 1.9.1. Was sind somatische Symptomstörungen und verwandte Störungen?
 - 1.9.2. Störungen, die zur Diagnosekategorie „Somatische Symptomstörungen und verwandte Störungen“ gehören
 - 1.9.3. Belege und einschlägige Daten zum Münchhausen-by-proxy-Syndrom (bei Kindern und Jugendlichen)
- 1.10. Essstörungen und Störungen der Nahrungsaufnahme
 - 1.10.1. Was sind Essstörungen und Störungen der Nahrungsaufnahme?
 - 1.10.2. Essstörungen und Störungen der Nahrungsaufnahme, die im DSM-V aufgeführt sind
 - 1.10.3. Relevante Daten zum Thema Essstörungen und Störungen der Nahrungsaufnahme in der Adoleszenz

Modul 2. Pathologische Universen in der Kindheit und Jugend II

- 2.1. Ausscheidungsstörungen
 - 2.1.1. Was sind „Ausscheidungsstörungen“?
 - 2.1.2. Arten von Ausscheidungsstörungen
- 2.2. Schlaf-Wach-Störungen
 - 2.2.1. Gemeinsame Merkmale von Schlaf-Wach-Störungen
 - 2.2.2. Störungen, die zur Diagnosekategorie „Schlaf-Wach-Störungen“ gehören
- 2.3. Geschlechtsdysphorie
 - 2.3.1. Geschlechtsdysphorie
 - 2.3.2. Geschlechterrelevante Situationen in Kindheit und Jugend
 - 2.3.3. Wie erleben Kinder heutzutage Probleme sexueller Natur?
- 2.4. Disruptive Störungen, Impulskontrollstörungen und Verhaltensstörungen
 - 2.4.1. Arten von disruptiven Störungen, Impulskontrollstörungen und Verhaltensstörungen
 - 2.4.2. Häufige Probleme bei der Verhaltenstherapie von Kindern in der Psychotherapie
- 2.5. Substanzbezogene Störungen und Suchterkrankungen
 - 2.5.1. Was sind substanzbezogene Störungen und Suchterkrankungen?
 - 2.5.2. Störungen, die zur Diagnosekategorie „Substanzbezogene Störungen und Suchterkrankungen“ gehören
- 2.6. Allgemeine Persönlichkeitsstörung
 - 2.6.1. Theorien zur Persönlichkeit
 - 2.6.2. Allgemeine Persönlichkeitsstörung nach dem DSM-V

- 2.7. Paraphile Störungen
 - 2.7.1. Die paraphilen Störungen
 - 2.7.2. Inzidenz von paraphilen Störungen in der Kindheit und Jugend
- 2.8. Andere Probleme, die Gegenstand klinischer Aufmerksamkeit sein können
 - 2.8.1. Eltern-Kind-Beziehungsproblem und Geschwisterbeziehungsproblem
 - 2.8.2. Kindesmisshandlung und Vernachlässigung. Kindesmissbrauch

Modul 3. Persönlichkeitsstörungen im Kindes- und Jugendalter

- 3.1. Paranoide Persönlichkeitsstörung
 - 3.1.1. Einführung in die paranoide Persönlichkeitsstörung
 - 3.1.2. Diagnostische Kriterien
 - 3.1.3. Paranoide Persönlichkeit in der Kindheit
- 3.2. Schizoide Persönlichkeitsstörung
 - 3.2.1. Einführung in die schizoide Persönlichkeitsstörung
 - 3.2.2. Diagnostische Kriterien
 - 3.2.3. Schizoide Persönlichkeitsstörung im Kindes- und Jugendalter
- 3.3. Schizotypische Persönlichkeitsstörung
 - 3.3.1. Einführung in die schizotypische Persönlichkeitsstörung
 - 3.3.2. Diagnostische Kriterien
 - 3.3.3. Schizotypische Persönlichkeit bei Kindern. Unterschiede zu Erwachsenen
- 3.4. Borderline-Persönlichkeitsstörung
 - 3.4.1. Einführung in die Borderline-Persönlichkeitsstörung
 - 3.4.2. Diagnostische Kriterien
 - 3.4.3. Borderline-Persönlichkeit im Kindes- und Jugendalter
- 3.5. Narzisstische Persönlichkeitsstörung
 - 3.5.1. Einführung in die narzisstische Persönlichkeitsstörung
 - 3.5.2. Diagnostische Kriterien
 - 3.5.3. Narzisstische Persönlichkeit bei Kleinkindern
- 3.6. Antisoziale Persönlichkeitsstörung
 - 3.6.1. Einführung in die antisoziale Persönlichkeitsstörung
 - 3.6.2. Diagnostische Kriterien
 - 3.6.3. Antisoziale Persönlichkeit bei Kindern

- 3.7. Histrionische Persönlichkeitsstörung
 - 3.7.1. Einführung in die histrionische Persönlichkeitsstörung
 - 3.7.2. Diagnostische Kriterien
 - 3.7.3. Die histrionische Persönlichkeit im Kindes- und Jugendalter
- 3.8. Vermeidende Persönlichkeitsstörung
 - 3.8.1. Einführung in die vermeidende Persönlichkeit
 - 3.8.2. Diagnostische Kriterien
 - 3.8.3. Die vermeidende Persönlichkeit und ihre Beziehung zur Kindheit und Jugend
- 3.9. Abhängige Persönlichkeitsstörung
 - 3.9.1. Einführung in die abhängige Persönlichkeit
 - 3.9.2. Diagnostische Kriterien
 - 3.9.3. Abhängige Persönlichkeit und ihre Beziehung zum Kleinkind und Jugendlichen
 - 3.9.4. Auswirkungen der abhängigen Persönlichkeit im Erwachsenenalter
- 3.10. Zwanghafte Persönlichkeitsstörung
 - 3.10.1. Einführung in das Konzept der Zwangsvorstellungen und Zwänge
 - 3.10.2. Das Konzept der zwanghaften Persönlichkeitsstörung und diagnostische Kriterien
 - 3.10.3. Die zwanghafte Persönlichkeit im Kindesalter

Modul 4. Andere assoziierte Probleme

- 4.1. Probleme mit Wut und Aggressivität
 - 4.1.1. Einführung in Probleme mit Wut und Aggressivität
 - 4.1.2. Wut und Aggressivität in der psychologischen Beratung
- 4.2. Probleme mit Substanzabhängigkeit
 - 4.2.1. Einführung in Substanzabhängigkeiten
 - 4.2.2. Probleme des Substanzkonsums bei Minderjährigen
 - 4.2.3. Der Trend des Substanzkonsums in der heutigen Zeit
- 4.3. Probleme der nicht substanzgebundenen Sucht (IKT)
 - 4.3.1. Einführung in IKT
 - 4.3.2. IKT-Abhängigkeit von Minderjährigen





- 4.4. Probleme aufgrund von IKT
 - 4.4.1. Hauptprobleme aufgrund von IKT
- 4.5. Emotionale Probleme im Kindes- und Jugendalter
 - 4.5.1. Einführung in Emotionen
 - 4.5.2. Emotionen in der Kindheit und Jugend
 - 4.5.3. Hauptprobleme mit Emotionen in der Kindheit und Jugend
- 4.6. Probleme mit dem Selbstwertgefühl und dem Selbstkonzept
 - 4.6.1. Einführung in das Konzept des Selbstwertgefühls und des Selbstkonzepts
 - 4.6.2. Hauptprobleme des Selbstwertgefühls und des Selbstkonzepts bei Minderjährigen
- 4.7. Selbstmord im Kindes- und Jugendalter
 - 4.7.1. Einführung zum Selbstmord
 - 4.7.2. Selbstmord im Kindes- und Jugendalter
- 4.8. Merkmale des oppositionell trotzig Kindes und Jugendlichen
 - 4.8.1. Einführung in die oppositionelle Trotzstörung
 - 4.8.2. Hauptmerkmale des oppositionell trotzig Kindes
 - 4.8.3. Hauptmerkmale des oppositionell trotzig Jugendlichen
- 4.9. Häufige Störungen der neurologischen Entwicklung
 - 4.9.1. Einführung in Störungen der neurologischen Entwicklung
 - 4.9.2. Störungen der neurologischen Entwicklung bei Kindern

“*Zögern Sie nicht länger und investieren Sie in einen Abschluss, mit dem Sie nicht nur zu einer besser ausgebildeten Fachkraft werden, sondern auch Ihren Schülern mit besonderen Bedürfnissen eine weitere Chance bieten können*“

05

Studienmethodik

TECH ist die erste Universität der Welt, die die Methodik der **case studies** mit **Relearning** kombiniert, einem 100%igen Online-Lernsystem, das auf geführten Wiederholungen basiert.

Diese disruptive pädagogische Strategie wurde entwickelt, um Fachleuten die Möglichkeit zu bieten, ihr Wissen zu aktualisieren und ihre Fähigkeiten auf intensive und gründliche Weise zu entwickeln. Ein Lernmodell, das den Studenten in den Mittelpunkt des akademischen Prozesses stellt und ihm die Hauptrolle zuweist, indem es sich an seine Bedürfnisse anpasst und die herkömmlichen Methoden beiseite lässt.



“

TECH bereitet Sie darauf vor, sich neuen Herausforderungen in einem unsicheren Umfeld zu stellen und in Ihrer Karriere erfolgreich zu sein“

Der Student: die Priorität aller Programme von TECH

Bei der Studienmethodik von TECH steht der Student im Mittelpunkt.

Die pädagogischen Instrumente jedes Programms wurden unter Berücksichtigung der Anforderungen an Zeit, Verfügbarkeit und akademische Genauigkeit ausgewählt, die heutzutage nicht nur von den Studenten, sondern auch von den am stärksten umkämpften Stellen auf dem Markt verlangt werden.

Beim asynchronen Bildungsmodell von TECH entscheidet der Student selbst, wie viel Zeit er mit dem Lernen verbringt und wie er seinen Tagesablauf gestaltet, und das alles bequem von einem elektronischen Gerät seiner Wahl aus. Der Student muss nicht an Präsenzveranstaltungen teilnehmen, die er oft nicht wahrnehmen kann. Die Lernaktivitäten werden nach eigenem Ermessen durchgeführt. Er kann jederzeit entscheiden, wann und von wo aus er lernen möchte.

“

*Bei TECH gibt es KEINE
Präsenzveranstaltungen (an denen man nie
teilnehmen kann)“*



Die international umfassendsten Lehrpläne

TECH zeichnet sich dadurch aus, dass sie die umfassendsten Studiengänge im universitären Umfeld anbietet. Dieser Umfang wird durch die Erstellung von Lehrplänen erreicht, die nicht nur die wesentlichen Kenntnisse, sondern auch die neuesten Innovationen in jedem Bereich abdecken.

Durch ihre ständige Aktualisierung ermöglichen diese Programme den Studenten, mit den Veränderungen des Marktes Schritt zu halten und die von den Arbeitgebern am meisten geschätzten Fähigkeiten zu erwerben. Auf diese Weise erhalten die Studenten, die ihr Studium bei TECH absolvieren, eine umfassende Vorbereitung, die ihnen einen bedeutenden Wettbewerbsvorteil verschafft, um in ihrer beruflichen Laufbahn voranzukommen.

Und das von jedem Gerät aus, ob PC, Tablet oder Smartphone.

“

Das Modell der TECH ist asynchron, d. h. Sie können an Ihrem PC, Tablet oder Smartphone studieren, wo immer Sie wollen, wann immer Sie wollen und so lange Sie wollen“

Case studies oder Fallmethode

Die Fallmethode ist das am weitesten verbreitete Lernsystem an den besten Wirtschaftshochschulen der Welt. Sie wurde 1912 entwickelt, damit Studenten der Rechtswissenschaften das Recht nicht nur auf der Grundlage theoretischer Inhalte erlernten, sondern auch mit realen komplexen Situationen konfrontiert wurden. Auf diese Weise konnten sie fundierte Entscheidungen treffen und Werturteile darüber fällen, wie diese zu lösen sind. Sie wurde 1924 als Standardlehrmethode in Harvard etabliert.

Bei diesem Lehrmodell ist es der Student selbst, der durch Strategien wie *Learning by doing* oder *Design Thinking*, die von anderen renommierten Einrichtungen wie Yale oder Stanford angewandt werden, seine berufliche Kompetenz aufbaut.

Diese handlungsorientierte Methode wird während des gesamten Studiengangs angewandt, den der Student bei TECH absolviert. Auf diese Weise wird er mit zahlreichen realen Situationen konfrontiert und muss Wissen integrieren, recherchieren, argumentieren und seine Ideen und Entscheidungen verteidigen. All dies unter der Prämisse, eine Antwort auf die Frage zu finden, wie er sich verhalten würde, wenn er in seiner täglichen Arbeit mit spezifischen, komplexen Ereignissen konfrontiert würde.



Relearning-Methode

Bei TECH werden die *case studies* mit der besten 100%igen Online-Lernmethode ergänzt: *Relearning*.

Diese Methode bricht mit traditionellen Lehrmethoden, um den Studenten in den Mittelpunkt zu stellen und ihm die besten Inhalte in verschiedenen Formaten zu vermitteln. Auf diese Weise kann er die wichtigsten Konzepte der einzelnen Fächer wiederholen und lernen, sie in einem realen Umfeld anzuwenden.

In diesem Sinne und gemäß zahlreicher wissenschaftlicher Untersuchungen ist die Wiederholung der beste Weg, um zu lernen. Aus diesem Grund bietet TECH zwischen 8 und 16 Wiederholungen jedes zentralen Konzepts innerhalb ein und derselben Lektion, die auf unterschiedliche Weise präsentiert werden, um sicherzustellen, dass das Wissen während des Lernprozesses vollständig gefestigt wird.

Das Relearning ermöglicht es Ihnen, mit weniger Aufwand und mehr Leistung zu lernen, sich mehr auf Ihre Spezialisierung einzulassen, einen kritischen Geist zu entwickeln, Argumente zu verteidigen und Meinungen zu kontrastieren: eine direkte Gleichung zum Erfolg.



Ein 100%iger virtueller Online-Campus mit den besten didaktischen Ressourcen

Um ihre Methodik wirksam anzuwenden, konzentriert sich TECH darauf, den Studenten Lehrmaterial in verschiedenen Formaten zur Verfügung zu stellen: Texte, interaktive Videos, Illustrationen und Wissenskarten, um nur einige zu nennen. Sie alle werden von qualifizierten Lehrkräften entwickelt, die ihre Arbeit darauf ausrichten, reale Fälle mit der Lösung komplexer Situationen durch Simulationen, dem Studium von Zusammenhängen, die für jede berufliche Laufbahn gelten, und dem Lernen durch Wiederholung mittels Audios, Präsentationen, Animationen, Bildern usw. zu verbinden.

Die neuesten wissenschaftlichen Erkenntnisse auf dem Gebiet der Neurowissenschaften weisen darauf hin, dass es wichtig ist, den Ort und den Kontext, in dem der Inhalt abgerufen wird, zu berücksichtigen, bevor ein neuer Lernprozess beginnt. Die Möglichkeit, diese Variablen individuell anzupassen, hilft den Menschen, sich zu erinnern und Wissen im Hippocampus zu speichern, um es langfristig zu behalten. Dies ist ein Modell, das als *Neurocognitive context-dependent e-learning* bezeichnet wird und in diesem Hochschulstudium bewusst angewendet wird.

Zum anderen, auch um den Kontakt zwischen Mentor und Student so weit wie möglich zu begünstigen, wird eine breite Palette von Kommunikationsmöglichkeiten angeboten, sowohl in Echtzeit als auch zeitversetzt (internes Messaging, Diskussionsforen, Telefondienst, E-Mail-Kontakt mit dem technischen Sekretariat, Chat und Videokonferenzen).

Darüber hinaus wird dieser sehr vollständige virtuelle Campus den Studenten der TECH die Möglichkeit geben, ihre Studienzeiten entsprechend ihrer persönlichen Verfügbarkeit oder ihren beruflichen Verpflichtungen zu organisieren. Auf diese Weise haben sie eine globale Kontrolle über die akademischen Inhalte und ihre didaktischen Hilfsmittel, in Übereinstimmung mit ihrer beschleunigten beruflichen Weiterbildung.



Der Online-Studienmodus dieses Programms wird es Ihnen ermöglichen, Ihre Zeit und Ihr Lerntempo zu organisieren und an Ihren Zeitplan anzupassen“

Die Wirksamkeit der Methode wird durch vier Schlüsselergebnisse belegt:

1. Studenten, die diese Methode anwenden, nehmen nicht nur Konzepte auf, sondern entwickeln auch ihre geistigen Fähigkeiten durch Übungen zur Bewertung realer Situationen und zur Anwendung ihres Wissens.
2. Das Lernen basiert auf praktischen Fähigkeiten, die es den Studenten ermöglichen, sich besser in die reale Welt zu integrieren.
3. Eine einfachere und effizientere Aufnahme von Ideen und Konzepten wird durch die Verwendung von Situationen erreicht, die aus der Realität entstanden sind.
4. Das Gefühl der Effizienz der investierten Anstrengung wird zu einem sehr wichtigen Anreiz für die Studenten, was sich in einem größeren Interesse am Lernen und einer Steigerung der Zeit, die für die Arbeit am Kurs aufgewendet wird, niederschlägt.

Die von ihren Studenten am besten bewertete Hochschulmethodik

Die Ergebnisse dieses innovativen akademischen Modells lassen sich an der Gesamtzufriedenheit der Absolventen der TECH ablesen.

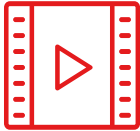
Die Studenten bewerten die pädagogische Qualität, die Qualität der Materialien, die Struktur und die Ziele der Kurse als ausgezeichnet. Es überrascht nicht, dass die Einrichtung im global score Index mit 4,9 von 5 Punkten die von ihren Studenten am besten bewertete Universität ist.

Sie können von jedem Gerät mit Internetanschluss (Computer, Tablet, Smartphone) auf die Studieninhalte zugreifen, da TECH in Sachen Technologie und Pädagogik führend ist.

Sie werden die Vorteile des Zugangs zu simulierten Lernumgebungen und des Lernens durch Beobachtung, d. h. Learning from an expert, nutzen können.



In diesem Programm stehen Ihnen die besten Lehrmaterialien zur Verfügung, die sorgfältig vorbereitet wurden:



Studienmaterial

Alle didaktischen Inhalte werden von den Fachkräften, die den Kurs unterrichten werden, speziell für den Kurs erstellt, so dass die didaktische Entwicklung wirklich spezifisch und konkret ist.

Diese Inhalte werden dann auf ein audiovisuelles Format übertragen, das unsere Online-Arbeitsweise mit den neuesten Techniken ermöglicht, die es uns erlauben, Ihnen eine hohe Qualität in jedem der Stücke zu bieten, die wir Ihnen zur Verfügung stellen werden.



Übungen für Fertigkeiten und Kompetenzen

Sie werden Aktivitäten durchführen, um spezifische Kompetenzen und Fertigkeiten in jedem Fachbereich zu entwickeln. Übungen und Aktivitäten zum Erwerb und zur Entwicklung der Fähigkeiten und Fertigkeiten, die ein Spezialist im Rahmen der Globalisierung, in der wir leben, entwickeln muss.



Interaktive Zusammenfassungen

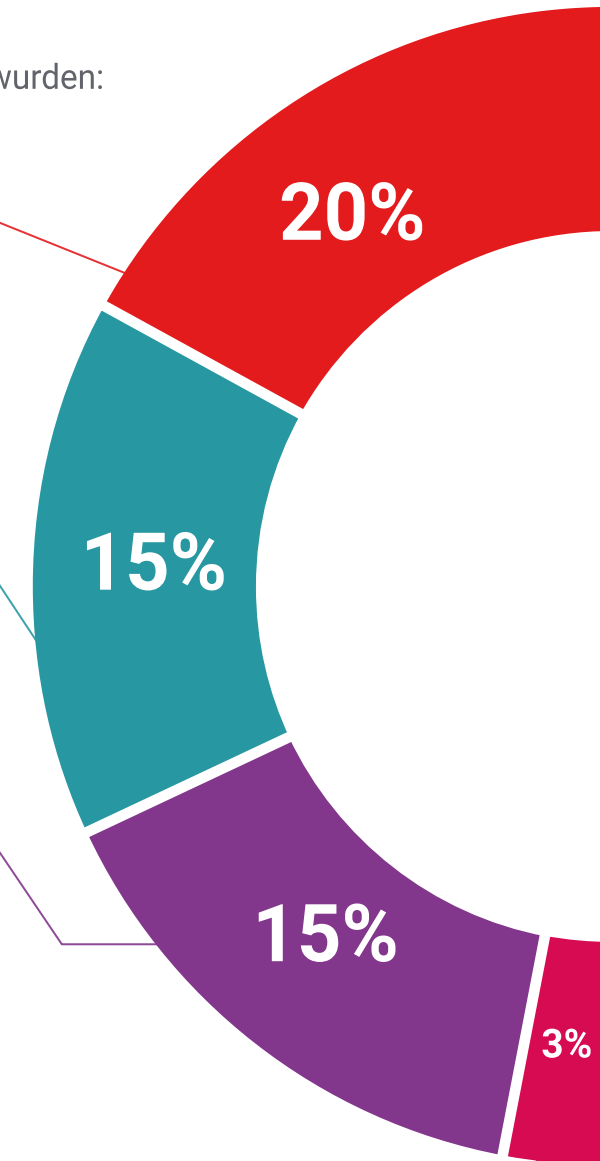
Wir präsentieren die Inhalte auf attraktive und dynamische Weise in multimedialen Pillen, Audios, Videos, Bildern, Diagramme und konzeptionelle Karten enthalten, um das Wissen zu festigen.

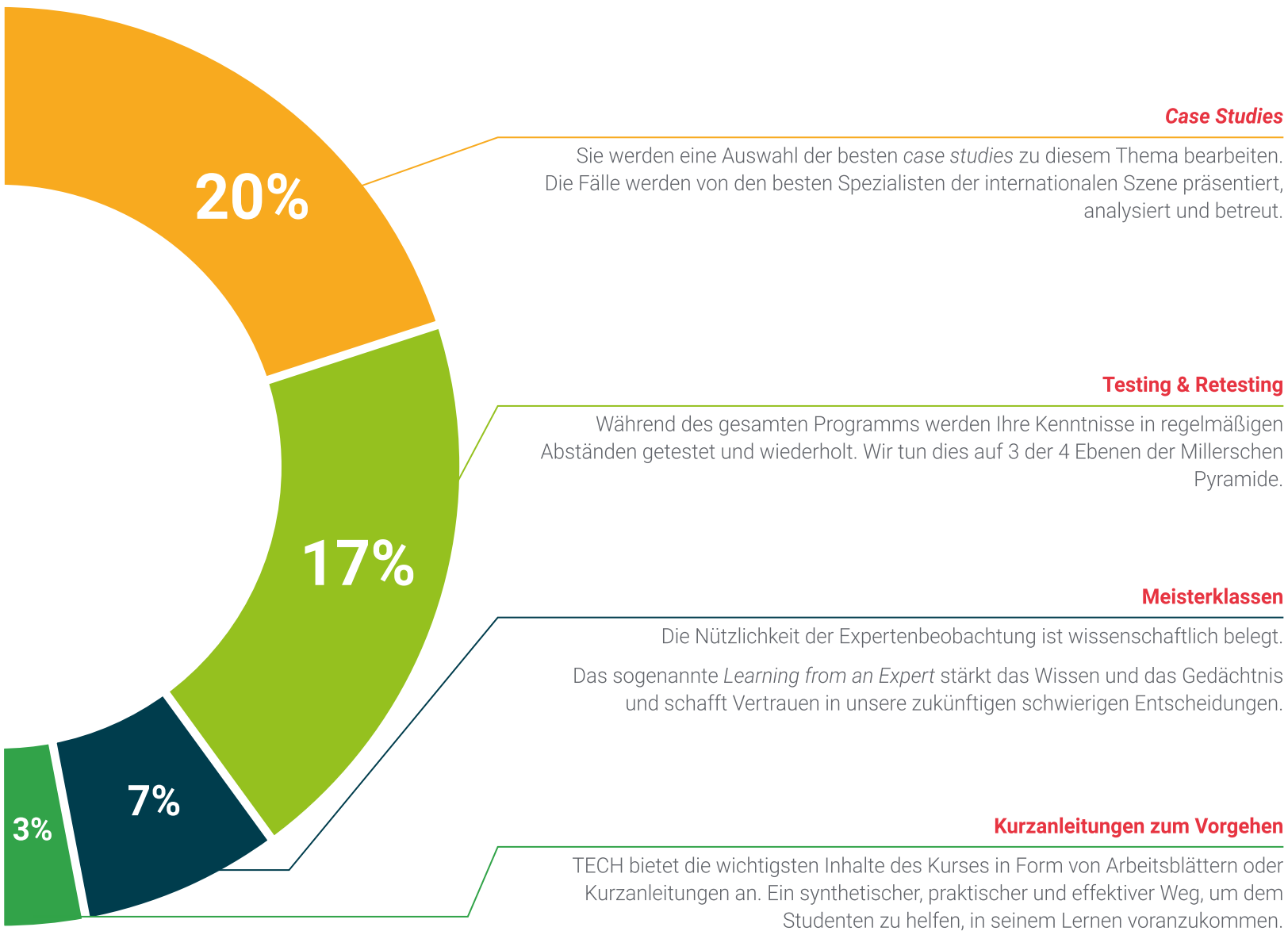
Dieses einzigartige System für die Präsentation multimedialer Inhalte wurde von Microsoft als „Europäische Erfolgsgeschichte“ ausgezeichnet.



Weitere Lektüren

Aktuelle Artikel, Konsensdokumente, internationale Leitfäden... In unserer virtuellen Bibliothek haben Sie Zugang zu allem, was Sie für Ihre Ausbildung benötigen.





06

Qualifizierung

Der Universitätsexperte in Psychopathologie im Kindes- und Jugendalter garantiert neben der präzisesten und aktuellsten Fortbildung auch den Zugang zu einem von der TECH Global University ausgestellten Diplom.



“

*Schließen Sie dieses Programm erfolgreich ab
und erhalten Sie Ihren Universitätsabschluss
ohne lästige Reisen oder Formalitäten”*

Mit diesem Programm erwerben Sie den von **TECH Global University**, der größten digitalen Universität der Welt, bestätigten eigenen Titel **Universitätsexperte in Psychopathologie im Kindes- und Jugendalter**.

TECH Global University ist eine offizielle europäische Universität, die von der Regierung von Andorra ([Amtsblatt](#)) öffentlich anerkannt ist. Andorra ist seit 2003 Teil des Europäischen Hochschulraums (EHR). Der EHR ist eine von der Europäischen Union geförderte Initiative, die darauf abzielt, den internationalen Ausbildungsrahmen zu organisieren und die Hochschulsysteme der Mitgliedsländer dieses Raums zu vereinheitlichen. Das Projekt fördert gemeinsame Werte, die Einführung gemeinsamer Instrumente und die Stärkung der Mechanismen zur Qualitätssicherung, um die Zusammenarbeit und Mobilität von Studenten, Forschern und Akademikern zu verbessern.

Dieser eigene Abschluss der **TECH Global University** ist ein europäisches Programm zur kontinuierlichen Weiterbildung und beruflichen Fortbildung, das den Erwerb von Kompetenzen in seinem Wissensgebiet garantiert und dem Lebenslauf des Studenten, der das Programm absolviert, einen hohen Mehrwert verleiht.

Titel: Universitätsexperte in Psychopathologie im Kindes- und Jugendalter

Modalität: online

Dauer: 6 Monate

Akkreditierung: 24 ECTS



zukunft
gesundheit vertrauen menschen
erziehung information tutoeren
garantie akkreditierung unterricht
institutionen technologie lernen
gemeinschaft verpflichtung
persönliche betreuung innovationen
wissen gegenwart qualität
online-Ausbildung
entwicklung institutionen
virtuelles Klassenzimmer spielen



Universitätsexperte
Psychopathologie im
Kindes- und Jugendalter

- » Modalität: online
- » Dauer: 6 Monate
- » Qualifizierung: TECH Global University
- » Akkreditierung: 24 ECTS
- » Zeitplan: in Ihrem eigenen Tempo
- » Prüfungen: online

Universitätsexperte

Psychopathologie im
Kindes- und Jugendalter