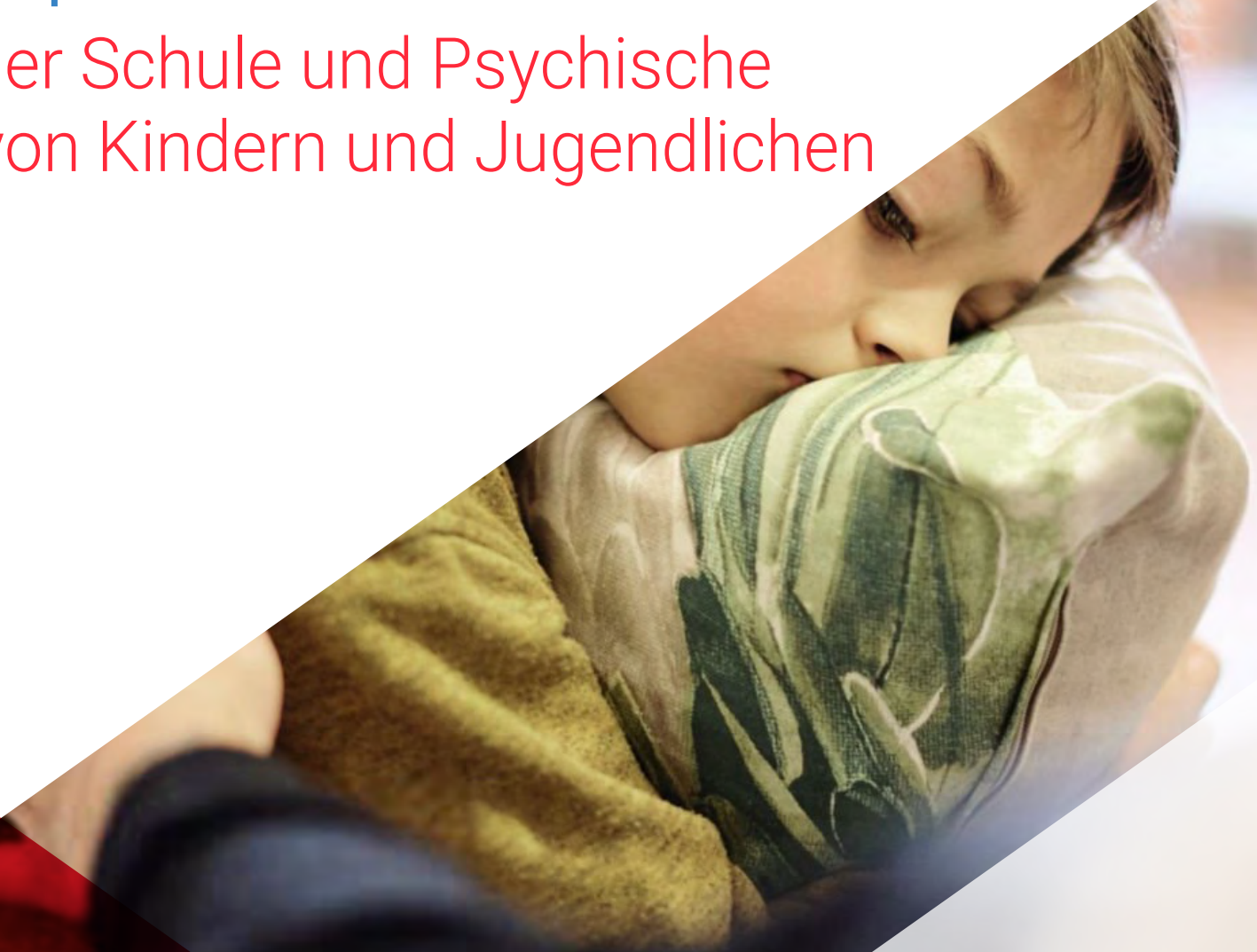


Universitätsexperte

Mobbing in der Schule und Psychische  
Gesundheit von Kindern und Jugendlichen





## Universitätsexperte

### Mobbing in der Schule und Psychische Gesundheit von Kindern und Jugendlichen

- » Modalität: online
- » Dauer: 6 Monate
- » Qualifizierung: TECH Technologische Universität
- » Zeitplan: in Ihrem eigenen Tempo
- » Prüfungen: online

Internetzugang: [www.techtitute.com/de/bildung/spezialisierung/spezialisierung-mobbing-schule-psychische-gesundheit-kindern-jugendlichen](http://www.techtitute.com/de/bildung/spezialisierung/spezialisierung-mobbing-schule-psychische-gesundheit-kindern-jugendlichen)

# Index

01

Präsentation

---

Seite 4

02

Ziele

---

Seite 8

03

Struktur und Inhalt

---

Seite 12

04

Methodik

---

Seite 18

05

Qualifizierung

---

Seite 26

# 01

# Präsentation

Mobbing ist ein soziales und erzieherisches Problem, von dem viele Menschen auf der ganzen Welt betroffen sind. Darüber hinaus haben verschiedene internationale Organisationen ihre Besorgnis über die hohen Raten von Mobbing geäußert, die sich durch soziale Netzwerke und das derzeitige Wachstum der neuen digitalen Technologien manifestieren. In diesem komplexen Szenario ist es von entscheidender Bedeutung, dass Fachleute fortgebildet werden, die in der Lage sind, solchen Situationen vorzubeugen und zu handeln, um ein sicheres und respektvolles Bildungsumfeld zu schaffen. Dieses TECH-Programm vermittelt diese Fähigkeiten durch eine gründliche Aktualisierung der pädagogischen, sozio-emotionalen und rechtlichen Auswirkungen, die psychologischer, physischer oder verbaler Missbrauch auf Kinder und Jugendliche haben kann. Für diesen Lernprozess wird die umfassendste Lernmethodik auf dem Bildungsmarkt in einem 100%igen Online-Format angewendet.







“

*Dank dieses Programms von TECH werden Sie in der Lage sein, alle pädagogischen und sozio-emotionalen Instrumente zu beherrschen, um in Situationen von Mobbing bei Kindern und Jugendlichen zu intervenieren"*

Mobbing ist ein soziales und erzieherisches Problem, von dem viele Menschen auf der ganzen Welt betroffen sind. Nach Angaben der UNESCO werden jedes Jahr schätzungsweise 246 Millionen Schüler Opfer dieses sozialen Phänomens. Mobbing kann sich in verschiedenen Formen äußern: körperliche, verbale und psychische Gewalt sowie Cybermobbing. Zu letzterem gibt es keine genauen Daten über seine Verbreitung, aber man hat festgestellt, dass seine Häufigkeit aufgrund des besseren Zugangs zu Technologie und sozialen Netzwerken zunimmt.

In diesem Zusammenhang werden Fachleute, die für die Schaffung eines sicheren und respektvollen Bildungsumfelds fortgebildet sind, immer notwendiger. Von ihnen wird erwartet, dass sie in der Lage sind, komplexe Mobbing-Situationen zu erkennen, zu verhindern und zu intervenieren, indem sie innovative Konfliktlösungen anwenden, die friedliche Koexistenz fördern und Werte vermitteln. Sie müssen auch bereit sein, umfassend und kooperativ mit anderen Akteuren, die in Mobbingfällen verwickelt sind, zusammenzuarbeiten und die geltenden Vorschriften gegen sie anzuwenden.

Durch diesen Universitätsexperten von TECH können Fachleute die aktuellsten Kompetenzen in dieser Hinsicht erwerben. Nach Abschluss ihres Studiums werden die Absolventen in der Lage sein, angesichts der verschiedenen Formen von Mobbing in der Schule angemessen zu handeln. Gleichzeitig werden sie in der Lage sein, mit den fortschrittlichsten technologischen Mitteln umzugehen, mit denen sie in diesem Bereich intervenieren können. Andererseits vertieft das Programm die Psychopathologie von Kindern und Jugendlichen und fördert das Wissen, um Kindern und Jugendlichen beim Erwerb psycho-emotionaler Fähigkeiten zu helfen.

Dieser akademische Lehrplan, der aus drei Modulen besteht, wird zu 100% online auf einer sehr umfassenden Studienplattform unterrichtet. Die Plattform umfasst eine Vielzahl von Multimedia-Materialien wie Videos, Infografiken und interaktive Zusammenfassungen. Dank dieser Materialien und der innovativen *Relearning*-Methode können Fachleute eine personalisierte Lernerfahrung machen, die sich nach ihren individuellen Zeitplänen und Interessen richtet.

Dieser **Universitätsexperte in Mobbing in der Schule und Psychische Gesundheit von Kindern und Jugendlichen** enthält das vollständigste und aktuellste Programm auf dem Markt. Die hervorstechendsten Merkmale sind:

- ♦ Die Entwicklung von Fallstudien, die von Experten für Mobbing und psychische Gesundheit von Kindern und Jugendlichen vorgestellt werden
- ♦ Der anschauliche, schematische und äußerst praxisnahe Inhalt vermittelt theoretische und praktische Informationen zu den Disziplinen, die für die berufliche Praxis unerlässlich sind
- ♦ Praktische Übungen, anhand derer der Selbstbewertungsprozess zur Verbesserung des Lernens verwendet werden kann
- ♦ Sein besonderer Schwerpunkt liegt auf innovativen Methoden
- ♦ Theoretische Vorträge, Fragen an den Experten, Diskussionsforen zu kontroversen Themen und individuelle Reflexionsarbeit
- ♦ Die Verfügbarkeit des Zugriffs auf die Inhalte von jedem festen oder tragbaren Gerät mit Internetanschluss



*Mit den Inhalten dieses Studiengangs werden Sie die Fähigkeit entwickeln, verschiedene Psychopathologien zu erkennen, die Kinder und Jugendliche betreffen, die Opfer von Mobbing sind"*



*Rund 250 Millionen Kinder und Jugendliche leiden heute unter Mobbing. Mit diesem Universitatsexperten werden Sie in der Lage sein, dazu beizutragen, diese Situationen zu reduzieren und sicherere und respektvollere Bildungsrume zu schaffen"*

Zu den Dozenten des Programms gehoren Experten aus der Branche, die ihre Erfahrungen in diese Fortbildung einbringen, sowie anerkannte Spezialisten aus fuhrenden Unternehmen und angesehenen Universitaten.

Die multimedialen Inhalte, die mit der neuesten Bildungstechnologie entwickelt wurden, werden der Fachkraft ein situiertes und kontextbezogenes Lernen ermoglichen, d. h. eine simulierte Umgebung, die eine immersive Fortbildung bietet, die auf die Ausfuhrung von realen Situationen ausgerichtet ist.

Das Konzept dieses Programms konzentriert sich auf problemorientiertes Lernen, bei dem die Fachkraft versuchen muss, die verschiedenen Situationen aus der beruflichen Praxis zu losen, die wahrend des gesamten Studiengangs gestellt werden. Zu diesem Zweck wird sie von einem innovativen interaktiven Videosystem unterstutzt, das von renommierten Experten entwickelt wurde.

*Lernen Sie mit diesem Lehrplan die wichtigsten Praktiken des Cybermobbings kennen, um dessen schadliche Auswirkungen auf das Selbstwertgefuhl in der Kindheit und Jugend zu verhindern.*

*100% online, interaktiv und ohne vorgegebene Stundenplane: Das ist die Plattform, auf der Sie sich alle Themen dieses Studiengangs aneignen konnen.*





# 02 Ziele

Dieser Studiengang soll den Studenten eine gründliche und spezialisierte Fortbildung im Bereich der Prävention und Intervention von Mobbing in der Schule bieten. In drei akademischen Modulen werden die pädagogischen, psychologischen, sozialen und rechtlichen Aspekte analysiert, die in dieser Art von komplexen Situationen, in denen Kinder und Jugendliche betroffen sind, eine Rolle spielen. Auf diese Weise werden Fachleute in die Lage versetzt, mit allen beteiligten Akteuren zusammenzuarbeiten, um Lösungen zu finden, die die korrekte Entwicklung der Kinder zu jeder Zeit schützen.





“

*Das grundlegende Ziel dieses Studiengangs ist es, Sie in die Lage zu versetzen, die fortschrittlichsten technologischen Hilfsmittel und Ressourcen, die heute die Intervention bei Mobbing in der Schule erleichtern, in Ihre berufliche Praxis einzubeziehen"*



## Allgemeine Ziele

---

- Tieferes Eingehen auf die Prävention und Intervention von Mobbing in der Schule
- Erforschen der verschiedenen Bereiche, in denen Mobbing in der Schule Auswirkungen hat
- Anbieten eines vertieften Studiensystems für einen umfassenden Ansatz gegen Mobbing in Schulen
- Untersuchen der pädagogischen, psychologischen, sozialen und rechtlichen Aspekte von Mobbing in der Schule
- Erwerben fundierter Kenntnisse über den Zusammenhang zwischen Mobbing in der Schule und seinen psychologischen Folgen
- Beschreiben von Konfliktmanagement, selbstbewusster Kommunikation und Problemlösungsinstrumenten in der Schule
- Darlegen der Instrumente zur Verhinderung von Mobbing in der Schule
- Erläutern der Instrumente, um bei Mobbing in der Schule eingreifen zu können
- In der Lage sein, mit allen an Mobbing in der Schule beteiligten Akteuren zusammenzuarbeiten





## Spezifische Ziele

---

### Modul 1. Bedeutung von Bindungsentwicklung und sozialen Beziehungen bei Mobbing in der Schule

- ♦ Eingehen auf die Frage, was Bindung ist und wie sie entsteht
- ♦ Betrachten der für die Entwicklung von Bindung notwendigen Fähigkeiten
- ♦ Vertiefen in die Arten von Bindung
- ♦ Beschreiben aller Aspekte, die mit Bindung zu tun haben
- ♦ Erklären, was soziale Beziehungen sind
- ♦ Entdecken, wie soziale Beziehungen entstehen
- ♦ Verstehen, welche Auswirkungen soziale Beziehungen haben

### Modul 2. Auf Mobbing in der Schule angewandtes Recht

- ♦ Eingehendes Untersuchen der bestehenden Gesetze zum Schutz von Minderjährigen
- ♦ Eingehen auf präventive und strafrechtliche Maßnahmen
- ♦ Verstehen der Antworten des internationalen Zivilrechts auf Mobbing in der Schule
- ♦ Erklären der Reaktionen auf Mobbing in der Schule im internationalen Strafrecht
- ♦ Beschreiben der rechtlichen Verantwortung des Kindes
- ♦ Aufzeigen der rechtlichen Verantwortung der Eltern
- ♦ Ermitteln der rechtlichen Verantwortlichkeit der Schule
- ♦ Kennen der rechtlichen Verantwortlichkeit von Lehrkräften

### Modul 3. Psychopathologie von Kindern und Jugendlichen

- ♦ Kennen der wichtigsten pathologischen Universen der Kindheit und Jugend
- ♦ Erlernen des Erkennens und Unterscheidens der verschiedenen pathologischen Universen im Kindes- und Jugendalter
- ♦ Kennen der diagnostischen Kriterien der pathologischen Universen nach dem DSM-V
- ♦ Erlernen der Merkmale des kindlich-jugendlichen Stadiums in jedem pathologischen Universum
- ♦ Kennen und Untersuchen der differenziellen Merkmale jedes pathologischen Universums gemäß den DSM-V-Informationen
- ♦ Untersuchen der bestehenden Komorbiditäten in jedem genannten pathologischen Universum



*Lassen Sie sich diese Gelegenheit nicht entgehen und schreiben Sie sich bei TECH ein, um ein umfassendes Update über die modernsten Techniken zur Entwicklung sozio-emotionaler Fähigkeiten in pädagogischen Umgebungen für Kinder und Jugendliche zu erhalten"*



# 03

## Struktur und Inhalt

Dieser akademische Lehrplan behandelt die wichtigsten Aspekte des Umgangs mit Mobbing-Situationen. Der Studiengang befasst sich unter anderem mit der Bindungstheorie, der affektiven und sozialen Entwicklung und den Beziehungen zwischen Gleichaltrigen. Darüber hinaus werden der gesetzliche Rahmen für den Kinderschutz und die für seine Anwendung erforderlichen professionellen Rollen behandelt. Außerdem werden die häufigsten psychischen Störungen in den ersten Lebensjahren untersucht. Dies alles mit Hilfe der innovativen didaktischen *Relearning*-Methode, durch die praktische Fähigkeiten während des gesamten Lernprozesses auf direkte Weise entwickelt werden.





“

*Videos, Infografiken und interaktive Zusammenfassungen sind einige der Multimedia-Materialien, die TECH in diesen Studiengang integriert hat, um Ihnen das Bestehen der akademischen Module zu erleichtern"*

## Modul 1. Bedeutung von Bindungsentwicklung und sozialen Beziehungen bei Mobbing in der Schule

- 1.1. Einführung in das Studium der affektiven und sozialen Entwicklung
  - 1.1.1. Bowlbys Bindungstheorie
  - 1.1.2. Spätere Beiträge zur Bindungstheorie
  - 1.1.3. Arten der Bindung
- 1.2. Beginn der affektiven Beziehungen
  - 1.2.1. Notwendige Bedingungen für die Bindung an die Form
  - 1.2.2. Die Bildung des ersten Anhangs
  - 1.2.3. Komponenten der Bindungsbeziehung
  - 1.2.4. Entwicklung der Bindung in der Kindheit
- 1.3. Entwicklung und Evolution der Bindung im Kindesalter
  - 1.3.1. Theorien zur Bindungsentwicklung
  - 1.3.2. Affektive Entwicklung
  - 1.3.3. Emotionale Entwicklung
- 1.4. Entwicklung der Bindung von der Adoleszenz bis zum Erwachsenenalter
  - 1.4.1. Bindung in der Adoleszenz
  - 1.4.2. Bindung bei jungen Erwachsenen
  - 1.4.3. Bindung bei Erwachsenen mittleren und höheren Alters
  - 1.4.4. Unterschiede in der Bindung im späteren Leben
- 1.5. Entwicklung der persönlichen Identität
  - 1.5.1. Die Entwicklung des Konzepts des Selbst
  - 1.5.2. Selbstwertgefühl: die Bewertungskomponente des Selbst
  - 1.5.3. Die Entwicklung der Selbstbeherrschung
  - 1.5.4. Konzept der Identität
  - 1.5.5. Soziale Kognition
- 1.6. Beziehungen unter Gleichaltrigen
  - 1.6.1. Beziehungen unter Gleichrangigen
  - 1.6.2. Beziehungen unter Geschwistern
  - 1.6.3. Beziehungen unter Freunden
  - 1.6.4. Soziale Interaktionen im Spiel, Aggression und prosoziales Verhalten
  - 1.6.5. Machtbeziehungen unter Gleichgestellten
  - 1.6.6. Faktoren der sozialen Erfahrung







- 1.7. Soziale Entwicklung in der Adoleszenz
  - 1.7.1. Theorien über die Entwicklung von sozialen Beziehungen
  - 1.7.2. Selbstkonzept und Selbstwertgefühl
  - 1.7.3. Familiäre Beziehungen
  - 1.7.4. Beziehungen zu Gleichaltrigen
- 1.8. Moral in der Kindheit
  - 1.8.1. Entwicklung des Moralbegriffs
  - 1.8.2. Moralisches Denken
  - 1.8.3. Moralisches Verhalten
  - 1.8.4. Werte
- 1.9. Frühe Förderung der emotionalen Entwicklung
  - 1.9.1. Faktoren für elterliche Maßnahmen
  - 1.9.2. Modelle der Intervention
  - 1.9.3. Elterliche Erziehungsstile
- 1.10. Intervention in die soziale Entwicklung
  - 1.10.1. Familienbildung und soziale Kompetenz
  - 1.10.2. Bewertung der sozialen Kompetenz von Minderjährigen
  - 1.10.3. Entwicklung von sozialer Kompetenz in Minderjährigen
  - 1.10.4. Prävention von antisozialem Verhalten

## Modul 2. Auf Mobbing in der Schule angewandtes Recht

- 2.1. Rechtliche Einordnung der wichtigsten Mobbing-Verhaltensweisen
  - 2.1.1. Gemeinsame Elemente
  - 2.1.2. Rechtliche Einordnung von Mobbing
- 2.2. Strafrechtliche und zivilrechtliche Haftung von Minderjährigen auf internationaler Ebene
  - 2.2.1. Minderjährige
  - 2.2.2. Eltern und Erziehungsberechtigte
  - 2.2.3. Schulen
- 2.3. Rechtlicher Schutz von Minderjährigen auf internationaler Ebene
  - 2.3.1. Merkmale des rechtlichen Schutzes von Minderjährigen
  - 2.3.2. Grundlegende Konzepte des rechtlichen Schutzes von Kindern
  - 2.3.3. Anwendung der Gesetze zum Schutz des Kindes

- 2.4. Gesetzlicher Rahmen für den Schutz von Kindern auf internationaler Ebene
  - 2.4.1. Reaktion des Gesetzgebers auf die Gesetzgebung zum Schutz von Kindern in Schulen, im familiären Umfeld und im Internet in verschiedenen Ländern
  - 2.4.2. Zivilrechtliche Haftung für Mobbing in Schulen in verschiedenen Ländern
  - 2.4.3. Subsidiäre Haftung von Schulen in verschiedenen Ländern
- 2.5. Instrumente für Schulen zum Umgang mit Mobbing
  - 2.5.1. Instrumente der Prävention
  - 2.5.2. Instrumente für Aktionen
- 2.6. Jugendstrafrecht auf internationaler Ebene
  - 2.6.1. Rechtliches Verfahren
  - 2.6.2. Rechtliche Maßnahmen
  - 2.6.3. Etappen des juristischen Prozesses
- 2.7. Der psychopädagogische Bericht
  - 2.7.1. Schulbericht
  - 2.7.2. Gründe für die Bewertung
  - 2.7.3. Verfassen der Ergebnisse
  - 2.7.4. Verfassen der Schlussfolgerungen
- 2.8. Der klinische Bericht
  - 2.8.1. Klinischer Bericht
  - 2.8.2. Grund für die Befragung
  - 2.8.3. Ergebnisse und Schlussfolgerungen
  - 2.8.4. Vorschlag zur Intervention
- 2.9. Begutachtung von Minderjährigen
  - 2.9.1. Das Gespräch
  - 2.9.2. Messinstrumente
  - 2.9.3. Aufbau und Inhalt des Berichts
  - 2.9.4. Merkmale von jugendlichen Straftätern
  - 2.9.5. Beobachtung im juristischen Kontext
- 2.10. Das Gutachten zum Missbrauch
  - 2.10.1. Das Profil des Missbrauchers
  - 2.10.2. Das Profil des Opfers
  - 2.10.3. Die Dynamik der missbräuchlichen Beziehung
  - 2.10.4. Arten von Übergriffen





**Modul 3. Psychopathologie von Kindern und Jugendlichen**

- 3.1. Neurologische Entwicklungsstörung
  - 3.1.1. Was sind neurologische Entwicklungsstörungen?
  - 3.1.2. Störungen, die zur diagnostischen Kategorie der neurologischen Entwicklungsstörungen gehören
  - 3.1.3. Relevante Aspekte von neurologischen Entwicklungsstörungen im Kindes- und Jugendalter
- 3.2. Schizophrenie-Spektrum-Störungen und andere psychotische Störungen
  - 3.2.1. Was sind Schizophrenie-Spektrum-Störungen und andere psychotische Störungen?
  - 3.2.2. Störungen, die zur Diagnosekategorie „Schizophrenie-Spektrum-Störungen und andere psychotische Störungen“ gehören
  - 3.2.3. Schizophrenie in der Kindheit
- 3.3. Bipolare Störung und verwandte Störungen
  - 3.3.1. Was sind bipolare Störungen und verwandte Störungen?
  - 3.3.2. Störungen, die zur Diagnosekategorie „Bipolare und verwandte Störungen“ gehören
  - 3.3.3. Bipolare Störung im Kindes- und Jugendalter
- 3.4. Depressive Störung
  - 3.4.1. Arten von depressiven Störungen
  - 3.4.2. Störungen, die zur Diagnosekategorie „Depressive Störungen“ gehören
  - 3.4.3. Depressive Störungen in der Kindheit
- 3.5. Angststörungen
  - 3.5.1. Angststörungen
  - 3.5.2. Arten von Angststörungen, die im DSM-V enthalten sind
  - 3.5.3. Relevanz von Angststörungen im Kindes- und Jugendalter
- 3.6. Zwangsneurosen und verwandte Störungen
  - 3.6.1. Einführung in die Zwangsneurosen und verwandte Störungen
  - 3.6.2. Störungen, die zur Diagnosekategorie „Zwangsstörungen und verwandte Störungen“ gehören
  - 3.6.3. Zwangsneurosen im Kindes- und Jugendalter
- 3.7. Traumabedingte Störungen und Stressfaktoren
  - 3.7.1. Was sind traumabedingte Störungen und Stressfaktoren?
  - 3.7.2. Störungen, die zur Diagnosekategorie „Traumabedingte Störungen und Stressfaktoren“ gehören
  - 3.7.3. Traumatische Störungen im Kindes- und Jugendalter
- 3.8. Dissoziative Störungen
  - 3.8.1. Merkmale der dissoziativen Störungen
  - 3.8.2. Störungen, die zur Diagnosekategorie „Dissoziative Störungen“ gehören
  - 3.8.3. Dissoziative Störungen im Kindes- und Jugendalter
- 3.9. Somatische Symptomstörungen und verwandte Störungen
  - 3.9.1. Was sind somatische Symptomstörungen und verwandte Störungen?
  - 3.9.2. Störungen, die zur Diagnosekategorie „Somatische Symptomstörungen und verwandte Störungen“ gehören
  - 3.9.3. Somatische Symptomatik im Kindes- und Jugendalter
- 3.10. Essstörungen und Störungen der Nahrungsaufnahme
  - 3.10.1. Was sind Essstörungen und Störungen der Nahrungsaufnahme?
  - 3.10.2. Essstörungen und Störungen der Nahrungsaufnahme, die im DSM-V aufgeführt sind
  - 3.10.3. Relevante Fakten über Essstörungen und Störungen der Nahrungsaufnahme im Kindes- und Jugendalter



*Schreiben Sie sich ein und vervollständigen Sie die Aktualisierung Ihrer Kenntnisse und Fähigkeiten im Umgang mit Mobbing in der Schule durch die innovative didaktische Relearning-Methode"*



# 04

# Methodik

Dieses Fortbildungsprogramm bietet eine andere Art des Lernens. Unsere Methodik wird durch eine zyklische Lernmethode entwickelt: **das Relearning**.

Dieses Lehrsystem wird z. B. an den renommiertesten medizinischen Fakultäten der Welt angewandt und wird von wichtigen Publikationen wie dem **New England Journal of Medicine** als eines der effektivsten angesehen.





*Entdecken Sie Relearning, ein System, das das herkömmliche lineare Lernen hinter sich lässt und Sie durch zyklische Lehrsysteme führt: eine Art des Lernens, die sich als äußerst effektiv erwiesen hat, insbesondere in Fächern, die Auswendiglernen erfordern"*

## An der TECH Education School verwenden wir die Fallmethode

Was sollte eine Fachkraft in einer bestimmten Situation tun? Während des gesamten Programms werden die Studenten mit mehreren simulierten Fällen konfrontiert, die auf realen Situationen basieren und in denen sie Untersuchungen durchführen, Hypothesen aufstellen und schließlich die Situation lösen müssen. Es gibt zahlreiche wissenschaftliche Belege für die Wirksamkeit der Methode.

*Mit TECH erlebt der Pädagoge, Lehrer oder Dozent eine Art des Lernens, die an den Grundlagen der traditionellen Universitäten in aller Welt rüttelt.*



*Es handelt sich um eine Technik, die den kritischen Geist entwickelt und den Erzieher darauf vorbereitet, Entscheidungen zu treffen, Argumente zu verteidigen und Meinungen gegenüberzustellen.*



“

*Wussten Sie, dass diese Methode im Jahr 1912 in Harvard, für Jurastudenten entwickelt wurde? Die Fallmethode bestand darin, ihnen reale komplexe Situationen zu präsentieren, in denen sie Entscheidungen treffen und begründen mussten, wie sie diese lösen könnten. Sie wurde 1924 als Standardlehrmethode in Harvard etabliert“*

**Die Wirksamkeit der Methode wird durch vier Schlüsselergebnisse belegt:**

1. Pädagogen, die diese Methode anwenden, nehmen nicht nur Konzepte auf, sondern entwickeln auch ihre geistigen Fähigkeiten durch Übungen, die die Bewertung realer Situationen und die Anwendung von Wissen beinhalten.
2. Das Gelernte wird solide in praktische Fähigkeiten umgesetzt, die es dem Pädagogen ermöglichen, das Wissen besser in die tägliche Praxis zu integrieren.
3. Die Aneignung von Ideen und Konzepten wird durch die Verwendung von Situationen aus dem realen Unterricht erleichtert und effizienter gestaltet.
4. Das Gefühl der Effizienz der investierten Anstrengung wird zu einem sehr wichtigen Anreiz für die Studenten, was sich in einem größeren Interesse am Lernen und einer Steigerung der Zeit, die für die Arbeit am Kurs aufgewendet wird, niederschlägt.



## Relearning Methodology

TECH kombiniert die Methodik der Fallstudien effektiv mit einem 100%igen Online-Lernsystem, das auf Wiederholung basiert und in jeder Lektion 8 verschiedene didaktische Elemente kombiniert.

Wir ergänzen die Fallstudie mit der besten 100%igen Online-Lehrmethode: Relearning.

*Der Pädagoge lernt durch reale Fälle und die Lösung komplexer Situationen in simulierten Lernumgebungen. Diese Simulationen werden mit modernster Software entwickelt, die ein immersives Lernen ermöglicht.*





Die Relearning-Methode, die an der Spitze der weltweiten Pädagogik steht, hat es geschafft, die Gesamtzufriedenheit der Fachleute, die ihr Studium abgeschlossen haben, im Hinblick auf die Qualitätsindikatoren der besten spanischsprachigen Online-Universität (Columbia University) zu verbessern.

Mit dieser Methode wurden mehr als 85.000 Pädagogen mit beispiellosem Erfolg in allen Fachbereichen fortgebildet. Unsere Lehrmethodik wurde in einem sehr anspruchsvollen Umfeld entwickelt, mit einer Studentenschaft, die ein hohes sozioökonomisches Profil und ein Durchschnittsalter von 43,5 Jahren aufweist.

*Das Relearning ermöglicht es Ihnen, mit weniger Aufwand und mehr Leistung zu lernen, sich mehr auf Ihre Spezialisierung einzulassen, einen kritischen Geist zu entwickeln, Argumente zu verteidigen und Meinungen zu kontrastieren: eine direkte Gleichung zum Erfolg.*

In unserem Programm ist das Lernen kein linearer Prozess, sondern erfolgt in einer Spirale (lernen, verlernen, vergessen und neu lernen). Daher kombinieren wir jedes dieser Elemente konzentrisch.

Die Gesamtnote unseres Lernsystems beträgt 8,01 und entspricht den höchsten internationalen Standards.





Dieses Programm bietet die besten Lehrmaterialien, die sorgfältig für Fachleute aufbereitet sind:



#### Studienmaterial

Alle didaktischen Inhalte werden von den spezialisierten Lehrkräften, die das Hochschulprogramm unterrichten werden, speziell für dieses Programm erstellt, so dass die didaktische Entwicklung wirklich spezifisch und konkret ist.

Diese Inhalte werden dann auf das audiovisuelle Format angewendet, um die Online-Arbeitsmethode von TECH zu schaffen. All dies mit den neuesten Techniken, die in jedem einzelnen der Materialien, die dem Studenten zur Verfügung gestellt werden, qualitativ hochwertige Elemente bieten.



#### Pädagogische Techniken und Verfahren auf Video

TECH bringt die innovativsten Techniken mit den neuesten pädagogischen Fortschritten an die Spitze des aktuellen Geschehens im Bildungswesen. All dies in der ersten Person, mit höchster Präzision, erklärt und detailliert für die Assimilation und das Verständnis. Und das Beste ist, dass Sie sie so oft anschauen können, wie Sie wollen.



#### Interaktive Zusammenfassungen

Das TECH-Team präsentiert die Inhalte auf attraktive und dynamische Weise in multimedialen Pillen, die Audios, Videos, Bilder, Diagramme und konzeptionelle Karten enthalten, um das Wissen zu vertiefen.

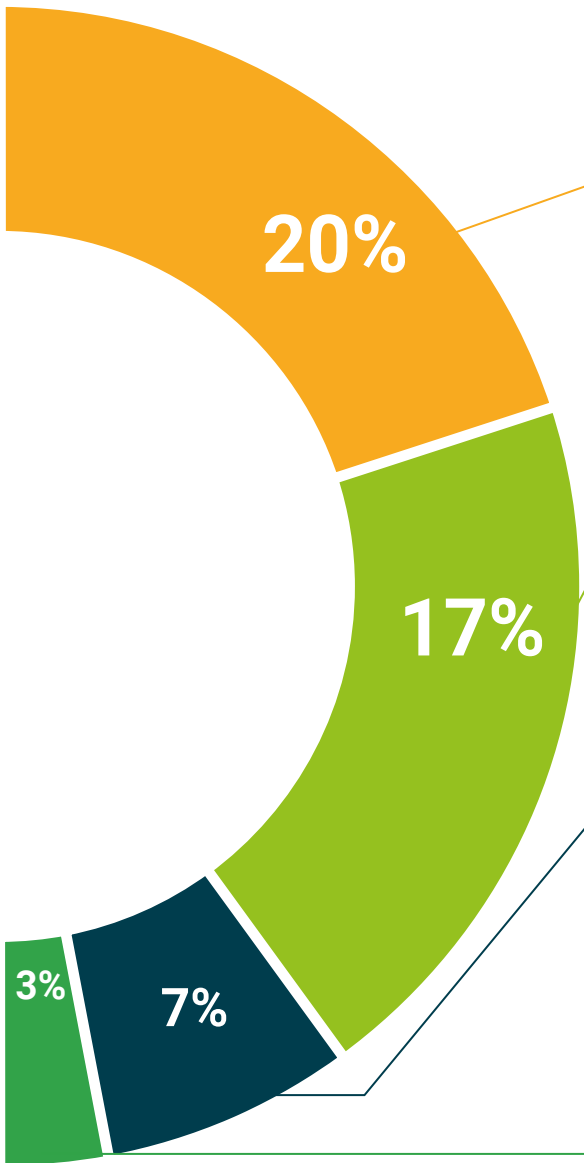
Dieses einzigartige Bildungssystem für die Präsentation multimedialer Inhalte wurde von Microsoft als "Europäische Erfolgsgeschichte" ausgezeichnet.



#### Weitere Lektüren

Aktuelle Artikel, Konsensdokumente und internationale Leitfäden, u. a. In der virtuellen Bibliothek von TECH hat der Student Zugang zu allem, was er für seine Fortbildung benötigt.





#### Von Experten entwickelte und geleitete Fallstudien

Effektives Lernen muss notwendigerweise kontextabhängig sein. Aus diesem Grund stellt TECH die Entwicklung von realen Fällen vor, in denen der Experte den Studenten durch die Entwicklung der Aufmerksamkeit und die Lösung verschiedener Situationen führt: ein klarer und direkter Weg, um den höchsten Grad an Verständnis zu erreichen.



#### Testing & Retesting

Die Kenntnisse des Studenten werden während des gesamten Programms regelmäßig durch Bewertungs- und Selbsteinschätzungsaktivitäten und -übungen beurteilt und neu bewertet, so dass der Student überprüfen kann, wie er seine Ziele erreicht.



#### Meisterklassen

Die Nützlichkeit der Expertenbeobachtung ist wissenschaftlich belegt. Das sogenannte Learning from an Expert festigt das Wissen und das Gedächtnis und schafft Vertrauen für zukünftige schwierige Entscheidungen.



#### Kurzanleitungen zum Vorgehen

TECH bietet die wichtigsten Inhalte des Kurses in Form von Arbeitsblättern oder Kurzanleitungen an. Ein synthetischer, praktischer und effektiver Weg, um dem Studenten zu helfen, in seinem Lernen voranzukommen.



05

# Qualifizierung

Der Universitätsexperte in Mobbing in der Schule und Psychische Gesundheit von Kindern und Jugendlichen garantiert neben der präzisesten und aktuellsten Fortbildung auch den Zugang zu einem von der TECH Technologischen Universität ausgestellten Diplom.





“

*Schließen Sie dieses Programm erfolgreich ab und erhalten Sie Ihren Universitätsabschluss ohne lästige Reisen oder Formalitäten”*

Dieser **Universitätsexperte in Mobbing in der Schule und Psychische Gesundheit von Kindern und Jugendlichen** enthält das vollständigste und aktuellste Programm auf dem Markt.

Sobald der Student die Prüfungen bestanden hat, erhält er/sie per Post\* mit Empfangsbestätigung das entsprechende Diplom, ausgestellt von der **TECH Technologischen Universität**.

Das von **TECH Technologische Universität** ausgestellte Diplom drückt die erworbene Qualifikation aus und entspricht den Anforderungen, die in der Regel von Stellenbörsen, Auswahlprüfungen und Berufsbildungsausschüssen verlangt werden.

Titel: **Universitätsexperte in Mobbing in der Schule und Psychische Gesundheit von Kindern und Jugendlichen**

Anzahl der offiziellen Arbeitsstunden: **450 Std.**



\*Haager Apostille. Für den Fall, dass der Student die Haager Apostille für sein Papierdiplom beantragt, wird TECH EDUCATION die notwendigen Vorkehrungen treffen, um diese gegen eine zusätzliche Gebühr zu beschaffen.

zukunft

gesundheit vertrauen menschen  
erziehung information tutoren  
garantie akkreditierung unterricht  
institutionen technologie lernen  
gemeinschaft verpflichtung  
persönliche betreuung innovation  
wissen gegenwart qualität  
online-Ausbildung  
entwicklung institut  
virtuelles Klassenzimmer

**tech** technologische  
universität

**Universitätsexperte**  
Mobbing in der Schule und  
Psychische Gesundheit von  
Kindern und Jugendlichen

- » Modalität: online
- » Dauer: 6 Monate
- » Qualifizierung: TECH Technologische Universität
- » Zeitplan: in Ihrem eigenen Tempo
- » Prüfungen: online



# Universitätsexperte

## Mobbing in der Schule und Psychische Gesundheit von Kindern und Jugendlichen

